

Cooperare per Crescere

MARTEDI' 28 GENNAIO 2014



***Europa 2020 – Nuovi scenari e
programmazione comunitaria
2014-2020.***

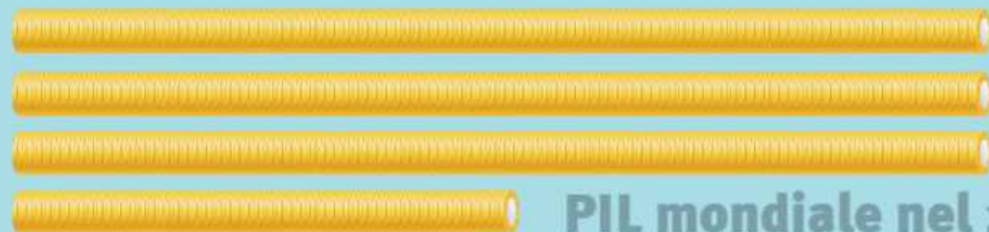
Francesco Capuano – Dirigente del Servizio Sviluppo Economico, Agricoltura e Promozione del Territorio

Gli appuntamenti istituzionali

- **Elezioni del Parlamento Europeo: 22-25 maggio 2014**
- **Semestre di presidenza italiana del Consiglio dell'Unione Europea: 1 luglio-31 dicembre 2014. Il Consiglio:**
 - **Approva la legislazione dell'UE**
 - **Coordina le politiche economiche generali dei paesi membri**
 - **Firma accordi tra l'UE e gli altri paesi**
 - **Approva il bilancio annuale dell'UE**
 - **Elabora la politica estera e di difesa dell'UE**
 - **Coordina la cooperazione fra i tribunali e le forze di polizia nazionali dei paesi membri.**

PROGRAMMAZIONE COMUNITARIA 2014-2020

FONDI:
Utilizziamoli
al meglio.



PIL mondiale nel 2012:
55.812 miliardi di EURO



PIL UE 2012:
12.972 miliardi di EURO

**1% Bilancio
UE**

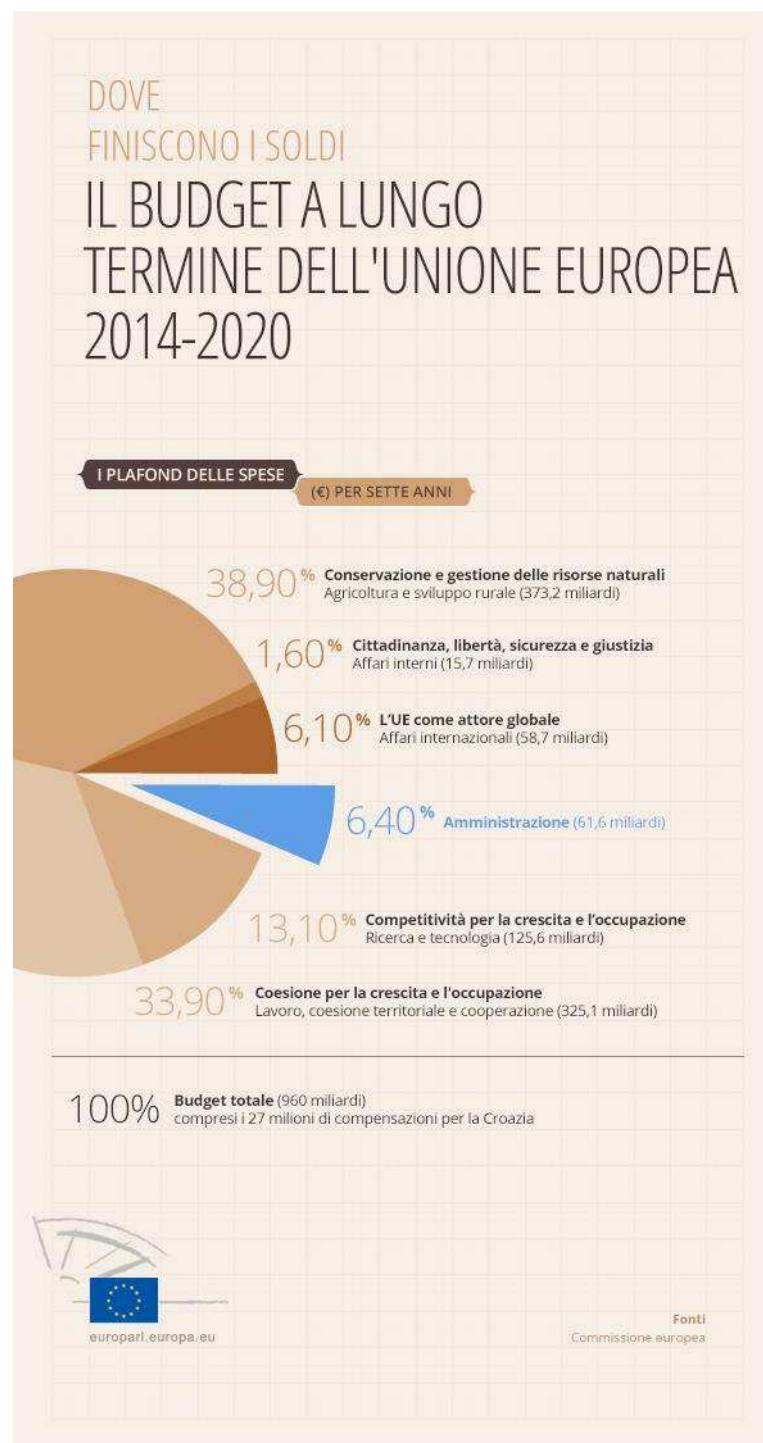
Fai clic qui!

Esistono numerosi miti a riguardo del bilancio dell'UE (130 miliardi di EURO nel 2012), nonostante rappresenti soltanto l'1 % circa del PIL totale degli Stati membri, vale a dire una percentuale davvero bassa. In che modo è speso questo denaro?

Il prodotto interno lordo (PIL) esprime il valore commerciale totale di tutti i beni e i servizi prodotti all'interno di un paese in un determinato arco temporale: può essere considerato come il volume dell'economia.



Budget complessivo
960 miliardi di €

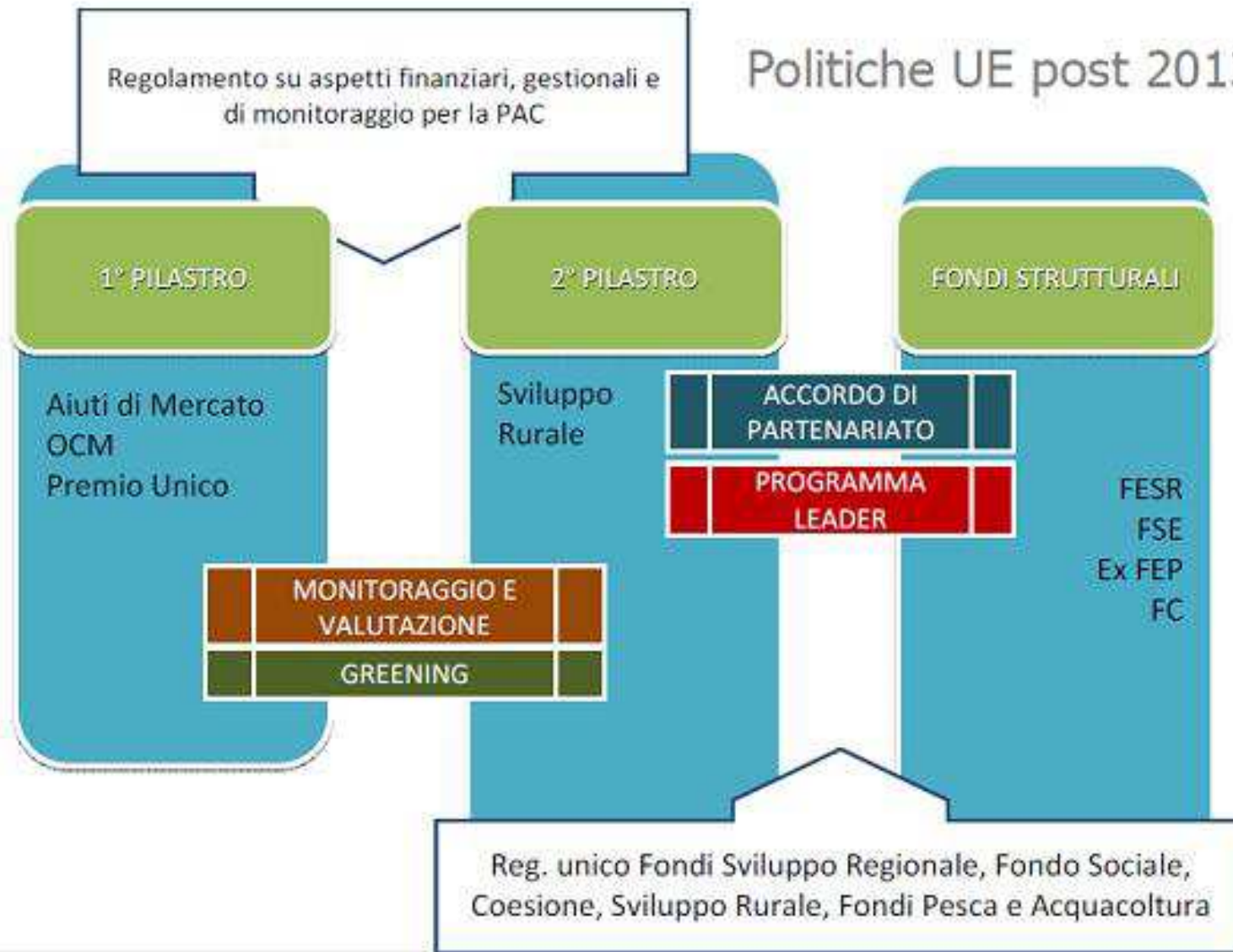




72 miliardi di €

Horizon 2020 - Quote del budget

Politiche UE post 2013



**Europa 2020
Obiettivi target**

- 1) **Occupazione:**
- il 75% della popolazione con età tra i 20 e i 64 anni
- 2) **Ricerca & Sviluppo / Innovazione:**
- deve essere investito il 3% del PIL Europeo (PIL inteso sia del settore pubblico che privato)
- 3) **Cambiamenti climatici/Risorse energetiche:**
- riduzione delle emissioni del 20% (o del 30%) rispetto a quanto rilevato nel 1990;
- il 20% dell'energia deve essere prodotto da fonti rinnovabili;
- Incremento del 20% dell'efficienza energetica
- 4) **Educazione scolastica:**
- ridurre il tasso di abbandono a meno del 10%
- almeno il 40% della popolazione con età compresa tra i 30-34 anni deve aver completato una educazione di 3° livello
- 5) **Povertà/Esclusione sociale:**
- 20 milioni in meno di persone che versano in uno stato di povertà o esclusione sociale

**Quadro strategico comune -
Obiettivi tematici**

- 1 Ricerca, sviluppo tecnologico e innovazione
- 2 Information Communication Technologies
- 3 Competitività delle piccole e medie imprese agricole e della pesca
- 4 Economia a basse emissioni di carbonio
- 5 Adattamento ai cambiamenti climatici, prevenzione dei rischi
- 6 Agro ambiente e efficienza nell'utilizzo delle risorse
- 7 Trasporto sostenibile ed infrastrutture
- 8 Occupazione e mobilità dei lavoratori
- 9 Inclusione sociale e riduzione della povertà
- 10 Istruzione, formazione continua
- 11 Capacità istituzionale e efficienza della pubblica amministrazione

Priorità per lo Sviluppo Rurale

1 **Priorità orizzontali:** Promozione della conoscenza e trasferimento dell'innovazione

2 **Competitività delle aziende agricole e gestione sostenibile delle foreste**

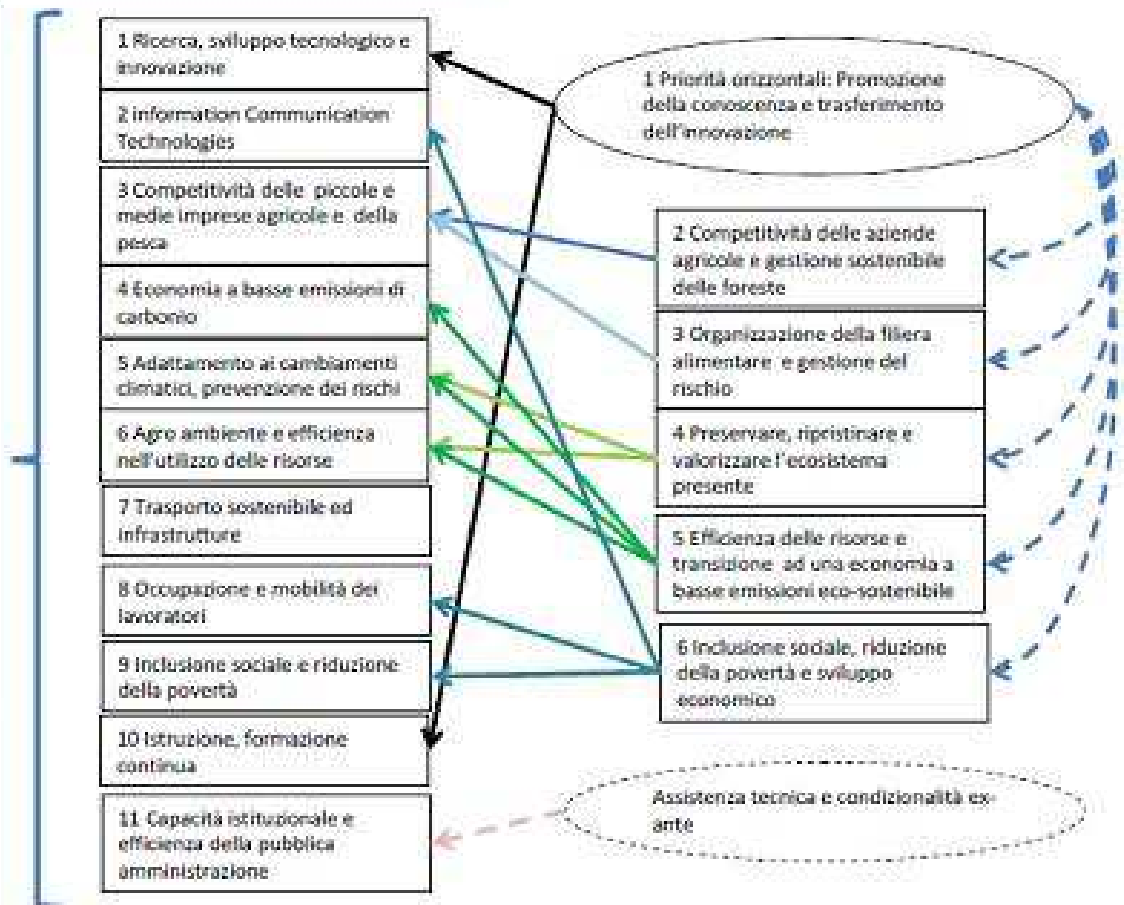
3 **Organizzazione della filiera alimentare e gestione del rischio**

4 **Preservare, ripristinare e valorizzare l'ecosistema presente**

5 **Efficienza delle risorse e transizione ad una economia a basse emissioni eco-sostenibile**

6 **Inclusione sociale, riduzione della povertà e sviluppo economico**

Assistenza tecnica e condizionalità ex-ante



Il contesto: posizione dell'ER rispetto agli obiettivi Europa 2020

CRESCITA INTELLIGENTE:	Obiettivo Europa 2020	Obiettivo Pnr Italia 2020	Performance Emilia-Romagna	Performance	Performance UE 27	Diff. E-R obiettivo	Tendenza	Anno riferimento dati
Obiettivo RICERCA, SVILUPPO E INNOVAZIONE								
Spesa in R&S in % del PIL	3,00%	1,53%	1,45%	1,22%	2,03%	-0,08%	↔	2010
Obiettivo EDUCAZIONE								
% Abbandono scolastico prematuro	10%	15%	15%	19%	14%	RAGGIUNTO	↑	2010
% Giovani 30-34 anni con livello istruzione terziaria (ISCED 5-6)	40%	26%	21%	20%	34%	-5%	↑	2010

Il contesto: posizione dell'ER rispetto agli obiettivi Europa 2020

CRESCITA SOSTENIBILE:	Obiettivo Europa 2020	Obiettivo Pnr Italia 2020	Perfoman- ce Emilia- Romagna	Perfoman- ce ...	Perfoman- ce UE 27	Diff. E-R obiettivo ...	Tendenza	Anno riferiment o dati
Obiettivo CAMBIAMENTI CLIMATICI ED ENERGIA								
Riduzione delle emissioni di gas a effetto serra	-20% rispetto al 1990	-13% rispetto al 2005	10,9%	-3,6%	-15%	- 14,5%(a)	↓	2010
Percentuale di energia rinnovabile su consumi finali energia	20%	26% (14,6% E- R)(b)	12,3%(b)	23%(b)	13%	-1,3%(b)	↑	2011
Var % intensità energetica dell'economia (consumo interno lordo di energia su PIL)	-20%	-13%	-2%	-1%	-21%(c)	-11%	↓	2011-2005 (c) 2009- 2005

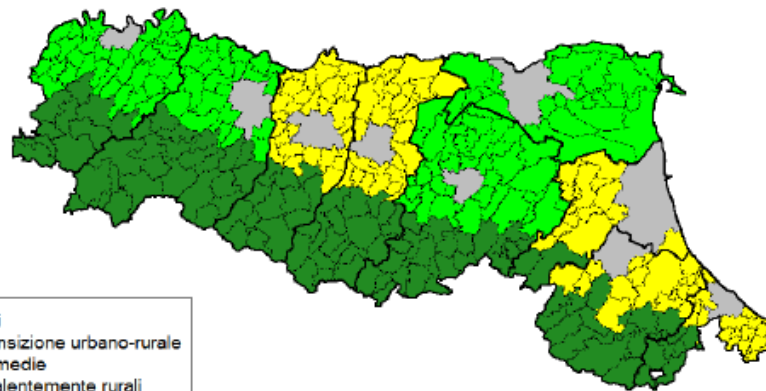
Il contesto: posizione dell'ER rispetto agli obiettivi Europa 2020

CRESCITA INCLUSIVA:	Obiettivo Europa 2020	Obiettivo Pnr Italia 2014-2020	Perfoman ce Emilia- Romagna	Perfoman ce	Perfoman ce UE 27	Diff. E-R obiettivo	Tendenza	Anno riferiment o dati
Obiettivo OCCUPAZIONE								
Tasso di occupazione 20-64 anni (%)	75%	67-69%	72%	61%	69%	RAGGIUNTO	↔	2010
Obiettivo POVERTA' E INCLUSIONE SOCIALE								
Riduzione popolazione al di sotto della povertà relativa: % popolazione	20 milioni di poveri	2,2 milioni di poveri in meno	6%	14%	17%	ND	↓	2011
Riduzione popolazione al di sotto della povertà relativa: var. % n. poveri			35%	14%	ND	ND		2011

Le nuove Zone Rurali

Criteria:

- Definire territori omogenei per le aree di montagna, ampliandone l'estensione
- coerenza con zone svantaggiate e opportunità per i «prodotti di montagna»
- rispetto della metodologia nazionale



A cosa servono:

- Delimitazione delle aree in approccio Leader (con elasticità per alcuni territori)
- Concentrazione degli interventi della priorità 6 relativa ai servizi per le popolazioni dei territori più marginali della regione
- Nessun utilizzo per le azioni destinate alle aziende agricole, compresa la diversificazione.

Dotazione finanziaria per la Regione Emilia Romagna nel campo dello sviluppo rurale

- **Esito della conferenza permanente per i rapporti Stato-Regioni del 16 gennaio 2014:**
- l'Emilia Romagna disporrà di 1.189.596.000 € nel periodo 2014-2020, di cui:
 - Quota Feasr 512.990.000 € (43,12%)
 - Quota stato 473.624.200 € (39,81%)
 - Quota Regione 202.981.800 € (17,06%)
- Il nuovo programma vede il cofinanziamento nazionale rispettivamente del 70% e 30% fra Stato e Regione, e ha una dotazione aggiuntiva di 131 milioni di € rispetto al precedente. Il cofinanziamento regionale passa da 15,5 a 29 milioni di €/anno

**Expo Milano 2015:
“Nutrire il pianeta. Energia per la vita”**



Expo Milano 2015:

“Nutrire il pianeta. Energia per la vita”

- Expo 2015 vede al momento conferma della partecipazione di 135 Paesi oltre all'ONU, al CERN ed alla Commissione Europea. Si stimano 21 milioni di visitatori (dei quali circa il 30% stranieri), con un'affluenza giornaliera tra i 150.000-250.000 visitatori, con benefici economici stimati per il territorio nazionale in oltre 34 miliardi di euro, frutto di investimenti complessivi a scala urbana e regionale del sito espositivo di 13 miliardi di euro.
- Gli eventi previsti saranno diverse migliaia, nell'arco dei 6 mesi fra il 1 maggio e il 31 ottobre 2015, ed è di particolare interesse sapere che comprenderanno manifestazioni che si svolgeranno fuori dalla città di Milano e dalla Lombardia.

www.spazioeuropa.it

www.ermesagricoltura.it

www.expo2015.org

www.europa.eu

<http://www.europarl.europa.eu/news/it/top-stories/content/20130901TST18401/html/Il-bilancio-UE-per-il-periodo-2014-2020>