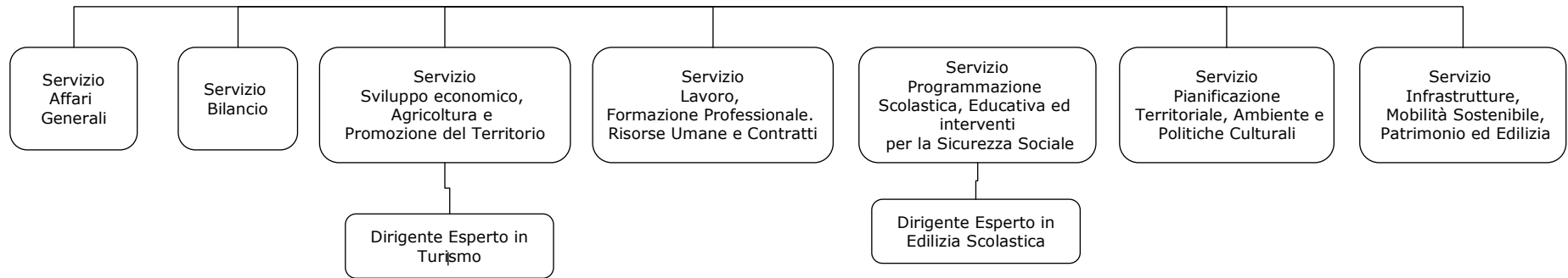




PROVINCIA DI REGGIO EMILIA



Servizio Affari Generali

DIRIGENTE

Ufficio di Presidenza

Ufficio Comunicazione

Ufficio
Politiche Internazionali
e Comunitarie

Segreteria di
Vice Presidenza

Alta Professionalità

Legalità e
Anticorruzione

U.O.

Attività Amm.ve
e Organismi
Consiliari

P.O.

U.O. Valorizzazione
Archivio Storico e
Protocollo

Servizio Bilancio

Dirigente

U.O.
Contabilità Economica
e Controllo di
Gestione

U.O.
Gestione Bilancio

U.O.
Entrate e Adempimenti
Fiscali

U.O.
Investimenti e
Finanziamenti

P.O.
U.O. Provveditorato e supporto
procedure amministrative per i
contratti

U.O.
Società Partecipate

P.O.
Sistemi Informativi

U.O.
Sistemi Informativi per il
territorio

Servizio Sviluppo Economico, Agricoltura e Promozione del Territorio

Dirigente

Dirigente esperto

U.O.
Amministrativa

U.O.
Statistica Generale

U.O.
Sostegno alle Imprese
e Competitività

U.O.
Turismo

P.O.
U.O. Valorizzazione delle
Produzioni Animali
ed Agro-alimentari

U.O.
Tutela del
Consumatore

P.O.
U.O. Produzioni
Agroambientali e
Forestali

U.O.
Amministrativa
Agricoltura

P.O.
U.O. Investimenti, Sviluppo
e Multifunzionalità
dell'Agricoltura

U.O.
Produzioni
Vitivinicole

Servizio Lavoro, Formazione Professionale, Risorse Umane e Contratti

DIRIGENTE

P.O.

U.O. Programmazione e Valutazione progetti di Formazione professionale

P.O.

U.O. Misure Anti Crisi, Accordi per cassa Integrazione, Mobilità, Solidarietà

U.O.

U.O. Programmazione Offerta Formativa integrata e Gestione amministrativa del personale

U.O.

U.O. Contabile lavoro e Formazione professionale

P.O.

U.O. Studi e Analisi del mercato del lavoro e Pari opportunità

U.O.

U.O. Controllo della Gestione dei corsi di Formazione

U.O.

U.O. Rendicontazione

U.O.

U.O. Contrasto al lavoro nero, alla criminalità organizzata, alla crisi economica promozione della sicurezza sul lavoro concertazione e sostegno all'occupazione

U.O.

U.O. Collocamento Mirato-Servizi ai datori di lavoro

U.O.

U.O. Collocamento Mirato-Servizi alle persone

U.O.

U.O. Collocamento Mirato - Tirocini

P.O.

U.O. Pianificazione e Organizzazione dei servizi per l'impiego

U.O.

U.O. C.I. di Reggio Emilia e promozione dell'occupazione nelle aziende

U.O.

U.O. Orientamento al lavoro

U.O.

U.O. Consulenza e Servizi Amm.vi ai datori di lavoro

U.O.

U.O. Coordinamento giuridico, amministrativo e informatico

U.O.

U.O. Gestione del Personale

U.O.

U.O. Contabile del Personale

U.O.

U.O. Organizzazione e Relazioni Sindacali

Alta Professionalità

U.O. Appalti e Contratti

Servizio Programmazione scolastica, educativa ed interventi per la sicurezza sociale

Dirigente

Dirigente esperto

Alta Professionalità
Sistema Educativo

U.O.
Programmazione
territoriale dell'offerta di
istruzione e del
funzionamento delle
scuole secondarie di
secondo grado

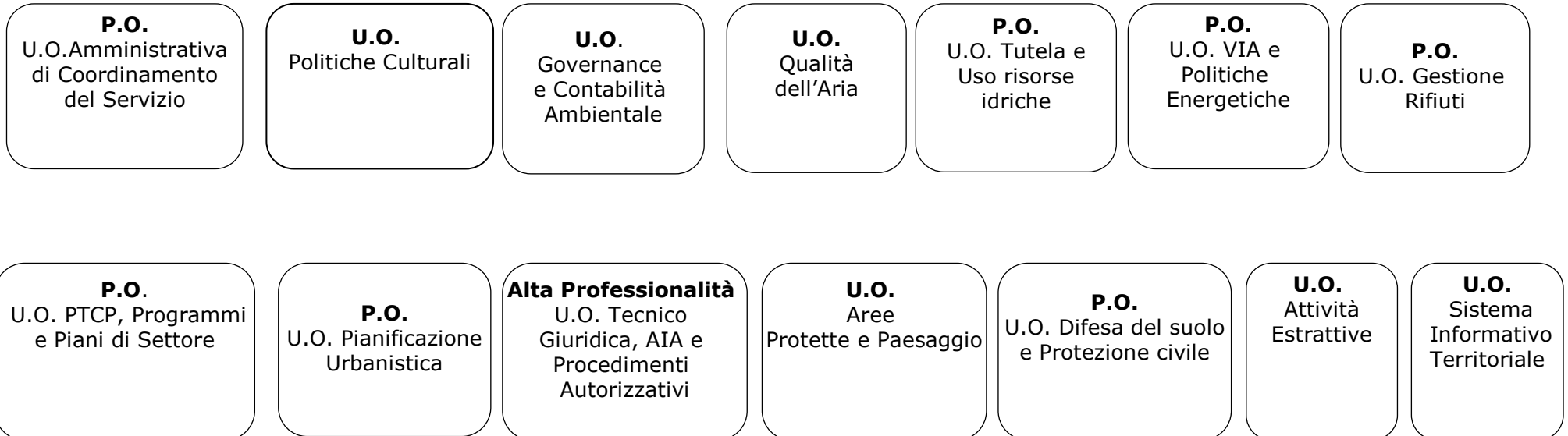
U.O.
Programmazione Diritto
allo studio, Orientamento
e Giovani

U.O.
Programmazione sociale,
Educativa e Terzo settore

U.O.
Sport

Servizio Pianificazione territoriale, Ambiente e Politiche culturali

Dirigente



Servizio Infrastrutture, Mobilità sostenibile, Patrimonio ed Edilizia

Dirigente

Alta Professionalità

U.O. Contenzioso e atti amministrativi dei lavori pubblici

P.O.

U.O. Logistica e manutenzione del patrimonio

U.O.

Patrimonio e Concessioni

U.O.

Espropri

P.O.

U.O. Manutenzione Strade NORD

P.O.

U.O. Manutenzione Strade SUD

P.O.

U.O. Mobilità Sostenibile e Progettazione Stradale

U.O.

Gestione manufatti

P.O.

U.O. Patrimonio Storico

U.O.

Infrastrutture Edili

U.O.

Amministrativa Trasporti

P.O.

U.O. Vigilanza, Caccia, Pesca e Forestazione

U.O.

Fauna e Prevenzione danni