



SERVIZIO INFRASTRUTTURE, MOBILITA'
SOTENIBILE, PATRIMONIO ED EDILIZIA

MESSA IN SICUREZZA E MIGLIORAMENTO ANTI-SISMICO “EX PALAZZO DELLA CONCEZIONE” SEDE DEL LICEO ARTISTICO “G. CHIERICI”

Reggio Emilia, 13 settembre 2018



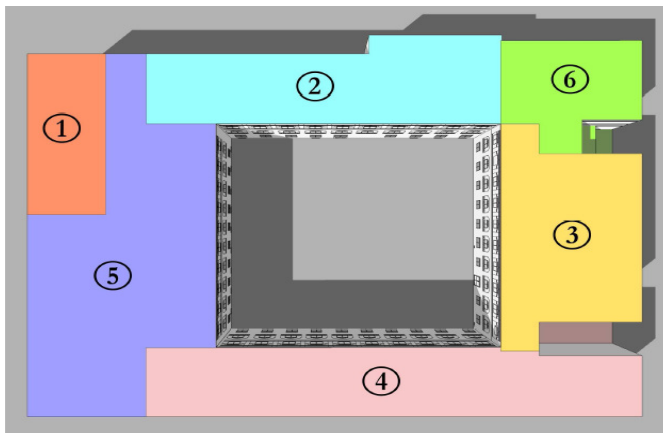
Un liceo artistico più bello e più sicuro



Le opere, finanziate con fondi della Provincia a seguito del terremoto del maggio 2012, aumentano i livelli di sicurezza statica e anti-sismica dell'edificio, completando la serie di interventi iniziati dal Comune dopo il sisma del 1996 (eliminazione spinte e vulnerabilità dei locali, alleggerimento delle masse, irrigidimento dei solai, redistribuzione funzionale ambienti, eliminazione elementi incongrui...). I lavori hanno comportato anche l'inserimento di un nuovo solaio ligneo a livello del sottotetto e l'adeguamento degli impianti nei locali oggetto d'intervento.

IMPORTO COMPLESSIVO:

€ 2.481.503,96



CARATTERISTICHE DEL PROGETTO

L'intervento ha previsto quattro tipologie operative:

- riduzione delle carenze dei collegamenti
- interventi per la rigidità degli impalcati
- miglioramento della distribuzione dei maschi murari resistenti
- rinforzo delle parti intorno alle aperture

Le aree 2, 3 e 6 sono state sottoposte a consolidamento integrale

Le aree 1, 2 e 5 sono state consolidate puntualmente



Un liceo artistico più bello e più sicuro



Le opere, finanziate nel 2012, risultavano bloccate dal Patto di stabilità che la Provincia di Reggio Emilia ha deciso nel 2015 di non rispettare.

La procedura di gara, appalto integrato sulla base del progetto definitivo, **effettuata con il criterio dell'offerta economicamente più vantaggiosa**, si è conclusa nel mese di **agosto del 2016**, ad aggiudicarsi l'appalto, per il "Miglioramento sismico e messa in sicurezza del Fabbricato denominato "Ex palazzo della Concezione" sede del Liceo Artistico "Gaetano Chierici", è stata **L'A.T.I. costituita dalla Capogruppo Coop. Cattolica Costruzioni Edili, Mandanti Tecton Soc. Coop.va e Torreggiani e C. Spa**, con un ribasso sui lavori del 14,25%; e 90 giorni di anticipo sul termine di ultimazione del cantiere.



Un liceo artistico più bello e più sicuro

La scuola è stata profondamente coinvolta sia nella fase di progettazione che in quella di esecuzione soprattutto con l'obiettivo di **individuare soluzioni organizzative dei lavori compatibili con l'attività didattica**.

A tal fine è stato anche messo a disposizione, nel corso dei lavori, un edificio nell'adiacente area dello Scaruffi - Levi, che ha consentito di spostare una parte di aule e di **ottimizzare le unità di intervento durante i lavori di miglioramento sismico**. I lavori iniziati nei primi mesi del 2017, **pur nella loro complessità, si sono svolti regolarmente e con continuità** e ciò ha permesso di completare gli stessi per l'inizio del nuovo anno scolastico 2018-2019.

Le economie, pari a circa **200.000 euro**, verranno destinate ad ulteriori lavori da eseguire su parti del cortile interno e a piccole riparazioni all'edificio che accoglie i laboratori di ceramica.

Oltre al personale dell'Ufficio Tecnico della Provincia di Reggio Emilia il gruppo di lavoro che ha operato per la messa in sicurezza del Chierici era composto da:

Progettazione esecutiva: ing. Pier Antonio Gasparini associato con Ing. Franco Palù per gli impianti elettrici e ing. Massimo Parenti per quelli meccanici;

Direzione lavori: Arch. Fausto Bisi (Bisi & Merkus studio associato);

Responsabile della sicurezza, CSE: ing. Luca Aldrovandi;

Collaudatore: ing. Lorenzo Giordani;

Direttore tecnico dell'Impresa: geom. Paolo Cotti



Un liceo artistico più bello e più sicuro



Inizio Novecento



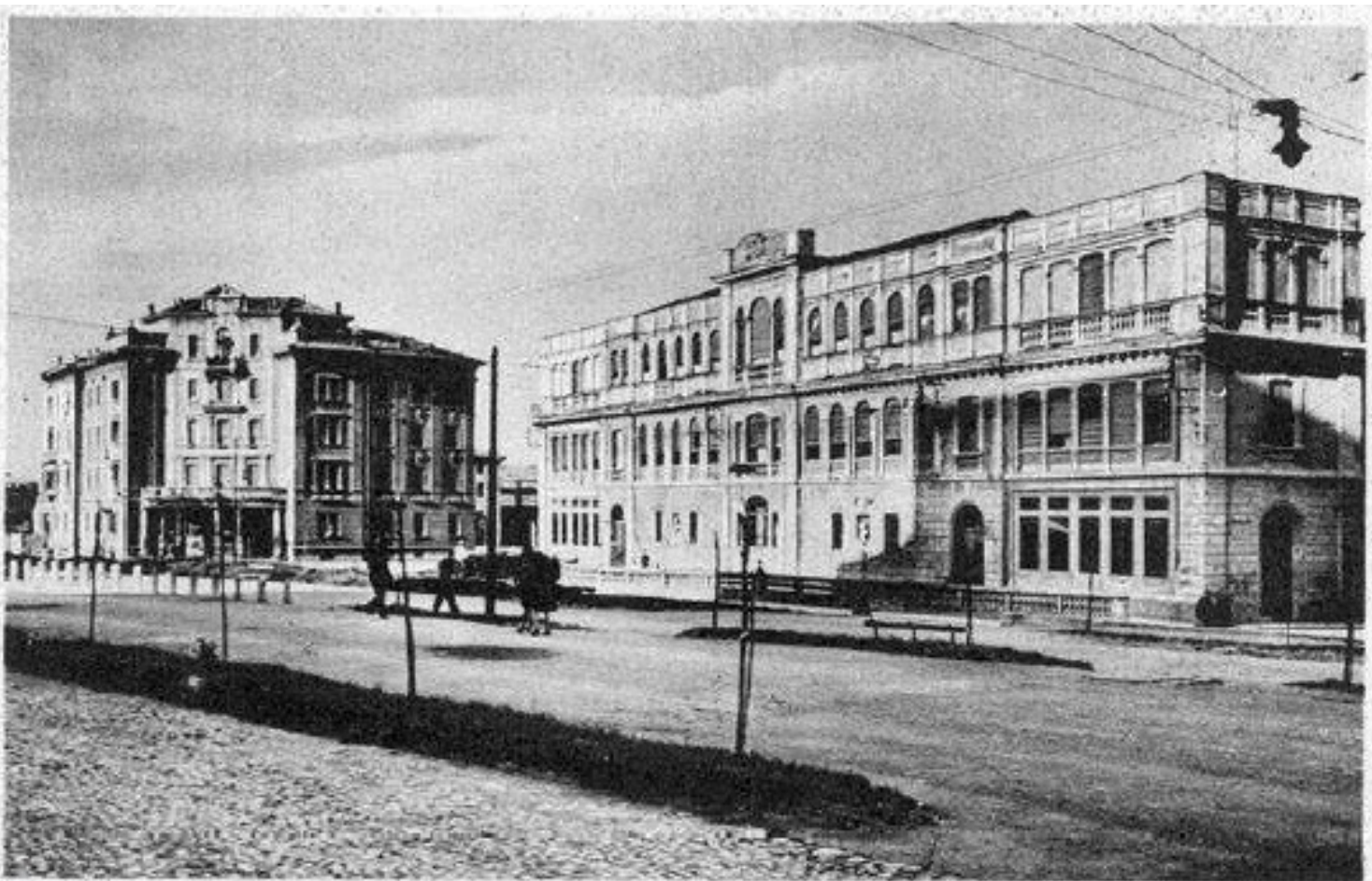
Un liceo artistico più bello e più sicuro



Anni Venti



Un liceo artistico più bello e più sicuro



Reggio Emilia - Viale Nobili - Scuole della Concezione e palazzo degli Statali

Anni Trenta



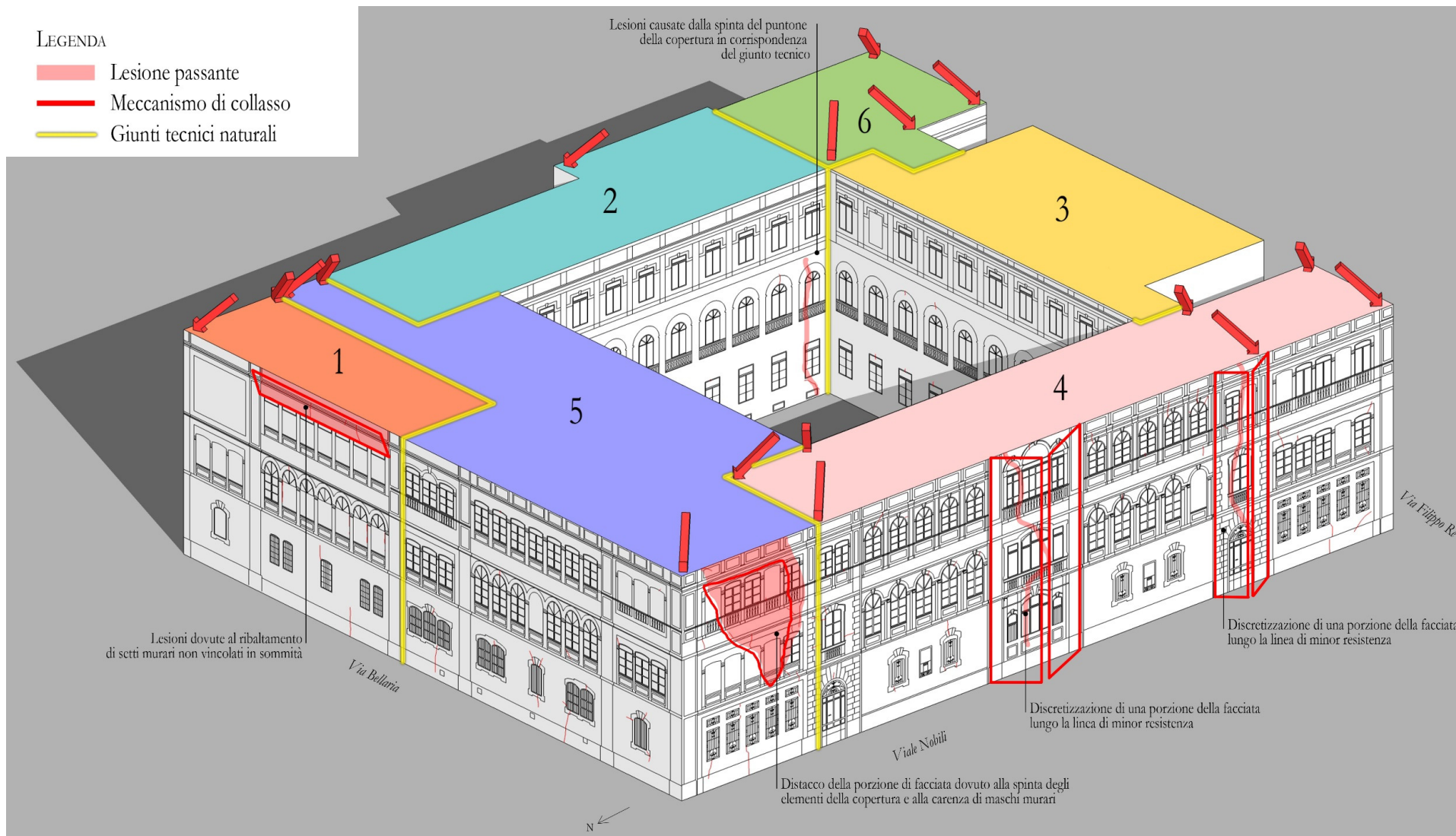


2014



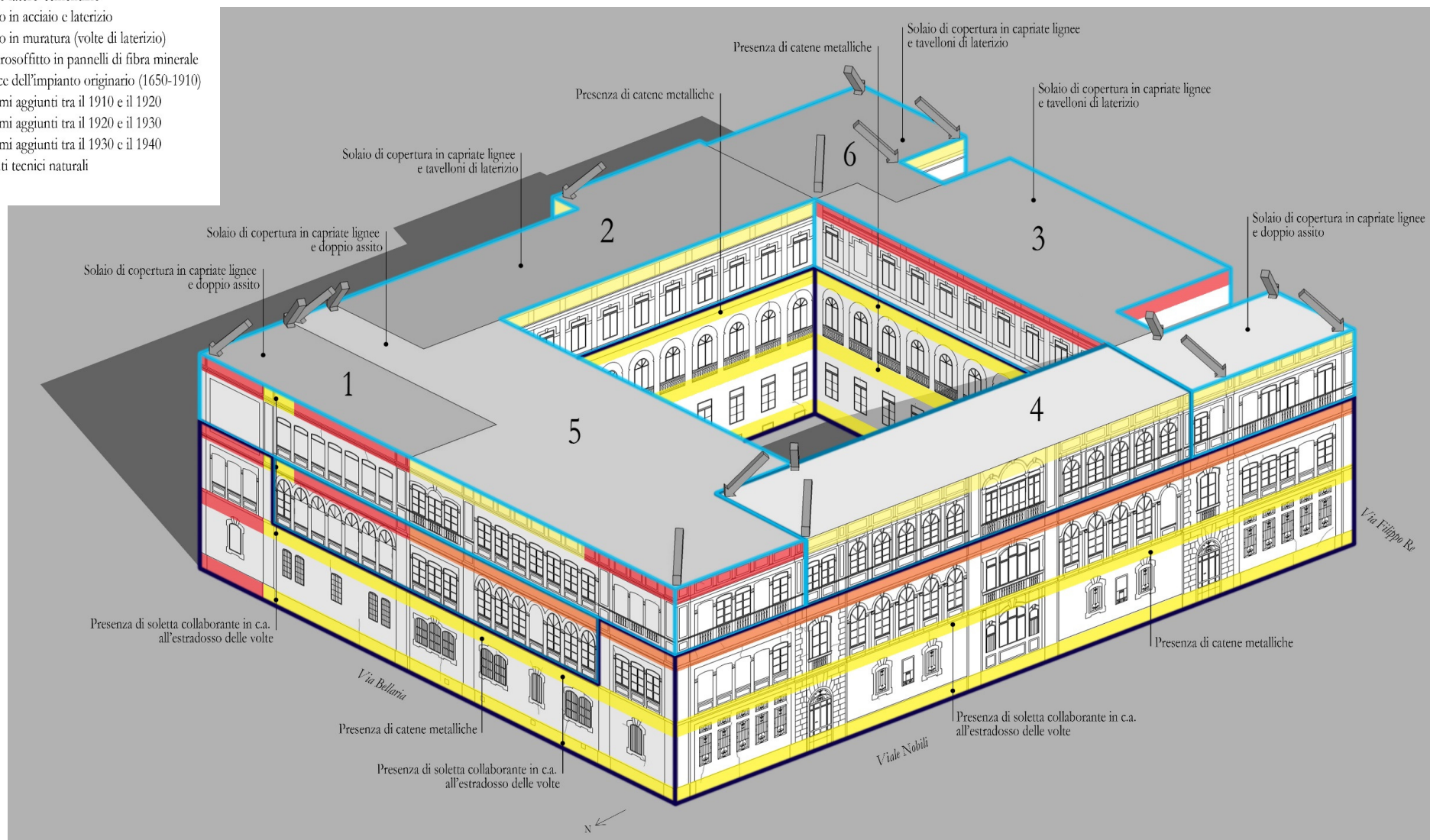
LEGENDA

- Lesione passante
- Meccanismo di collasso
- Giunti tecnici naturali



LEGENDA

- Solaio latero-cementizio
- Solaio in acciaio e laterizio
- Solaio in muratura (volte di laterizio)
- Controsoffitto in pannelli di fibra minerale
- Tracce dell'impianto originario (1650-1910)
- Volumi aggiunti tra il 1910 e il 1920
- Volumi aggiunti tra il 1920 e il 1930
- Volumi aggiunti tra il 1930 e il 1940
- Giunti tecnici naturali



OBIETTIVI DEL PROGETTO:

- mantenere le attività didattiche in corso
 - migliorare la sicurezza della scuola
- adeguare gli impianti tecnologici agli standard attuali
 - migliorare i livelli di finitura



MANTENIMENTO DELLE ATTIVITA' DIDATTICHE IN CORSO:

- trasferimento parziale di «aule generiche»
 - coordinamento fra l'impresa e la scuola
- limitazione degli orari di lavoro del cantiere (polveri, rumori)
- separazione fra gli spazi didattici e il cantiere



MIGLIORAMENTO DELLA SICUREZZA DELLA SCUOLA:

- consolidamento dei solai fronte piscina scolastica e Via Filippo Re
 - rifacimento delle coperture
- riparazione delle lesioni nelle murature e costruzione di continuità muraria
 - realizzazione di vincoli e irrigidimento dell'ultimo solaio
 - fornitura di controsoffitti antisismici



ADEGUAMENTO DEGLI IMPIANTI TECNOLOGICI:

- inserimento di nuovi cablaggi per dati e alimentazioni
 - posa di nuova illuminazione LED dimmerabile
 - nuovo impianto di rilevazione incendi
- integrazione impianto di climatizzazione invernale



MIGLIORAMENTO DEI LIVELLI DI FINITURA:

- posa di pavimentazione in graniglia di cemento
- tinteggio con coloriture rinvenute nei saggi in 2 piani
 - sostituzione di porte
- posa di pellicole anti infortunistiche nei vetri di parti di edificio



Prima dei lavori



Prima dei lavori



Durante i lavori





Durante i lavori





Durante i lavori





Prima



Dopo





Aule a lavori finiti

