

s.a.ba.r. 
Servizi S.r.l.

Informazioni per Conferenza Stampa su amianto

**Presso Provincia
Venerdì 17 Marzo 2016**

Abbandono eternit - BORETTO

Via Zuccherino



Abbandono eternit - BRESCCELLO

Ciclabile Sorbolo Levante



Abbandono eternit - GUALTIERI

Via Camporanieri



Abbandono eternit - GUASTALLA

Via Rosario



Abbandono eternit - LUZZARA

Casa in Via Bosa



Abbandono eternit - NOVELLARA

Strada Vittoria



Abbandono eternit - POVIGLIO

Isola Ecologica



Abbandono eternit - REGGIOLO

Cassonetto di Villanova



Eternit in S.A.B.A.R.

Piccoli quantitativi



Eternit raccolto da S.A.B.A.R.

Piccoli quantitativi

TIPOLOGIA di Manufatto	QUANTITA'
Pannelli, lastre piane e/o ondulate	n. 12 (circa 24 mq o 300 Kg)
Piccole cisterne o vasche	n. 2, di dimensioni massime di 500 litri
Canne fumarie o tubazioni	3 in lineari
Cassette per ricovero animali domestici (cucce)	n. 1
Piastrelle per pavimenti (linoleum)	15 mq

Sono tassativamente escluse le situazioni di materiale sbriciolato (ad esempio il caso di accumulo di polvere e fibre nel canale di gronda delle coperture) che richiedono l'intervento di personale specializzato.

Sperimentazione per piccole quantità di eternit

Il cittadino può acquistare il kit per la stabilizzazione delle fibre in ferramenta (119 €/kit + 46 €/sacco grosso), poi S.A.B.A.R. si occupa del trasporto e dello smaltimento





Kit Verde



Kit Giallo



Kit Rosso





Kit Verde



Kit Giallo



Kit Rosso

Prezzo al Pubblico (Iva Inclusa)
già indicato nel bollino adesivo che contraddistingue il tipo di kit

119,00
Euro

46,00
Euro

39,00
Euro

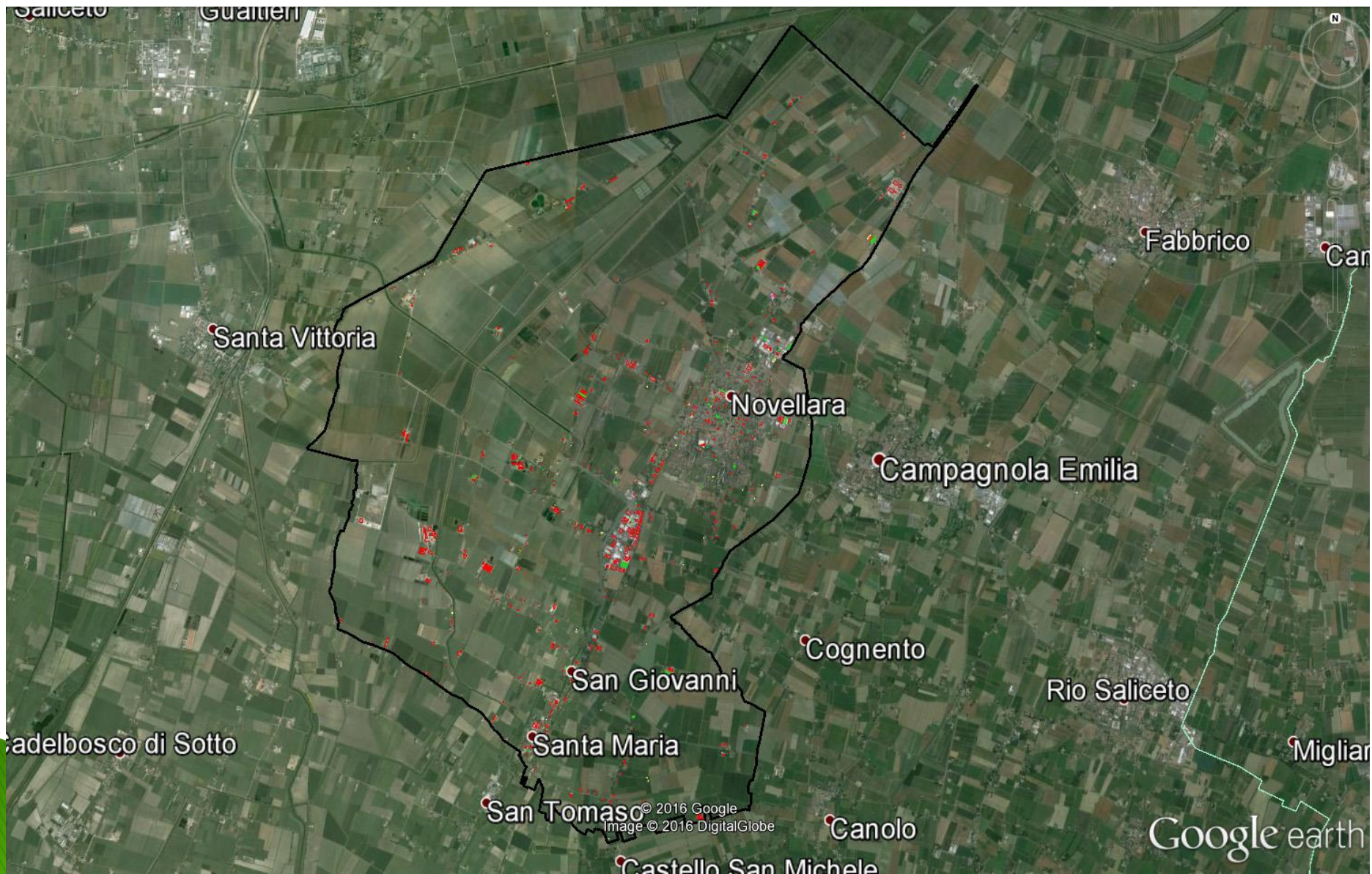


Eternit in S.A.BA.R.

STEP per i piccoli quantitativi:

- 1. Firma Protocollo d'intesa (S.A.BA.R.,
Unione Bassa Reggiana, ARPA e ASL)**
- 2. Informazione ai cittadini (sito web,
locandine, giornalino, FB,...)**
- 3. Il cittadino acquista il kit in ferramenta e
comunicazione AUSL**
- 4. Inertizza il materiale**
- 5. Contatta Sabar per il ritiro**
- 6. Avviso trasporto e comunicazione di
avvenuto ritiro all'AUSL**
- 7. Avvio a smaltimento**

Censimento tetti in amianto



Censimento tetti in amianto

STEP per censimento amianto:

- 1. Rilievo spettrale su ortofoto della CGR (Compagnia Generale Riprese Aeree)**
- 2. Analisi di laboratorio e creazione dei tetti rossi e gialli (casi dubbi)**
- 3. Verifica dei casi di incertezza con drone**
- 4. Restituzione di layer su mappe google e database con coordinate satellitati**



Censimento tetti in amianto

STEP dopo il censimento amianto:

- 1. Incrocio dati di AERODRON con dati dei Comuni (o IREN) per associare il tetto rosso con l'utenza proprietaria**
- 2. Il Comune richiede all'utenza tramite lettera la richiesta della presenza di amianto e dello stato fisico e della copertura**
- 3. L'utenza risponde e andrebbe tenuto aggiornato il lavoro fatto**
- 4. Eventuali ordinanze di rimozione o incapsulamento per i casi di pericolo per la salute dei cittadini**

Attività formativa con scuole

Possibilità per gli 8 comuni di organizzare giornate gratuite formative presso fiere o scuole con dimostrazione di volo di DRONI

