

SERVIZIO SGOMBRO NEVE SU STRADE PROVINCIALI 2015 - 2016

REPARTO SUD APPALTI NEVE

- | | |
|----------|----------|
| App. 101 | App. 116 |
| App. 102 | App. 117 |
| App. 103 | App. 118 |
| App. 104 | App. 119 |
| App. 105 | App. 120 |
| App. 106 | App. 121 |
| App. 107 | App. 122 |
| App. 108 | App. 123 |
| App. 109 | App. 124 |
| App. 110 | App. 125 |
| App. 111 | App. 126 |
| App. 112 | App. 127 |
| App. 113 | App. 128 |
| App. 114 | App. 129 |
| App. 115 | |

CARTA TOPOGRAFICA OTTENUTA MEDIANTE PARZIE RIDISEGNO

DELLA CARTA TOPOGRAFICA 1:50.000 DELLA PROVINCIA

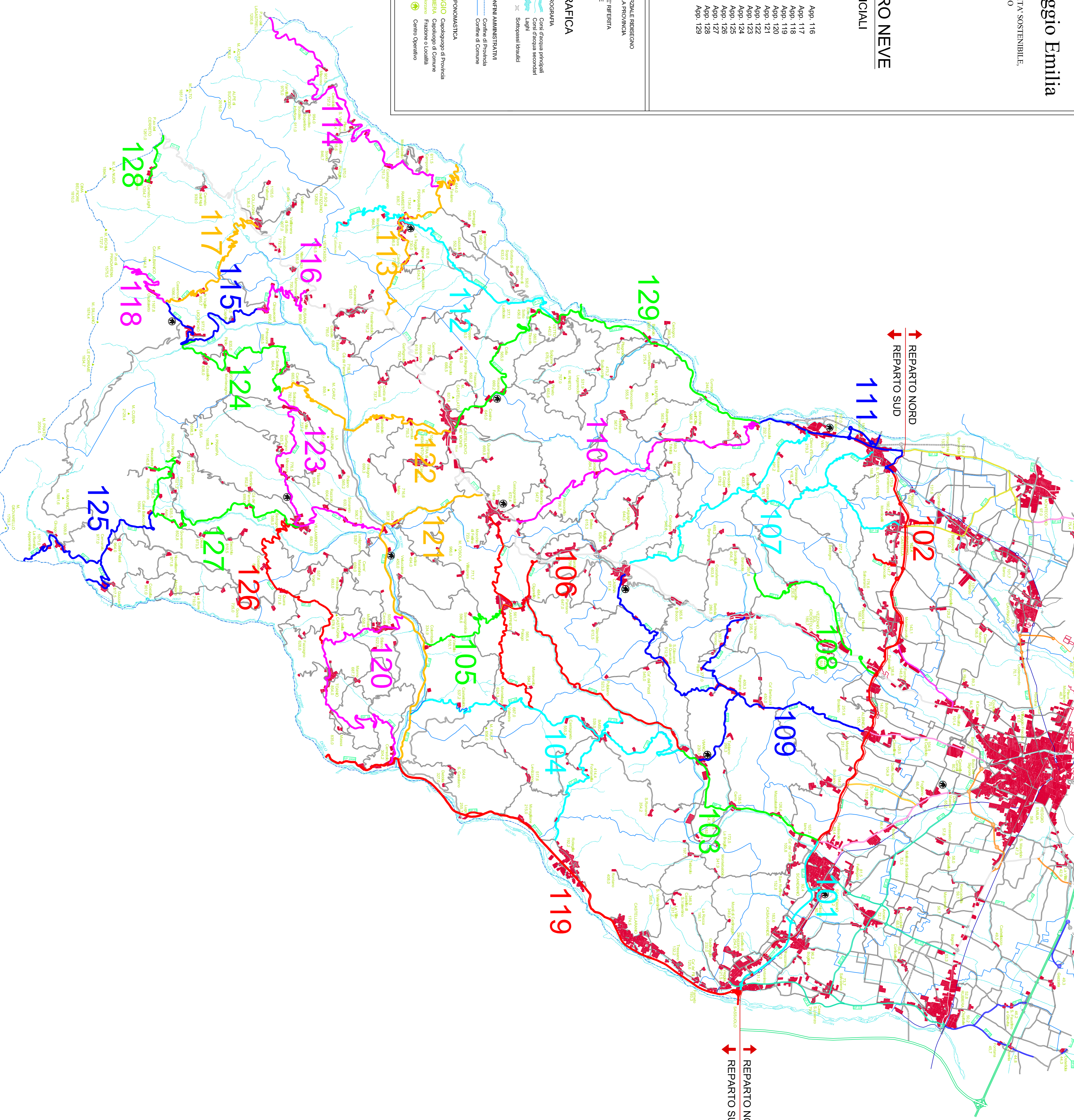
L'ALTIMETRIA È ESPRESSA IN METRI ED È riferita

AL LIVELLO MEDIO DEL MARE

30.06.2008

SIMBOLOGIA TOPOGRAFICA

- | | |
|-------------------------------|--------------------------------|
| EDIFICATO | IDROGRAFIA |
| Centri Stabili e residenziali | Corse d'acqua principali |
| Zone Produttive | Corse d'acqua secondarie |
| INFRASTRUTTURE | Laghi |
| VIA/UT/VI | Sottopassi Isenali |
| Autostrade | CONFINI AMMINISTRATIVI |
| Strade Statali | Confine di Provincia |
| Strade Provinciali | Confine di Comune |
| Strade Comunali | TOPONIMASTICA |
| Zonature | Reggio: Capoluogo di Provincia |
| Emblemi ad un brando | Ribiera: Frazione o Località |
| Stazione | 1029 Punto Quotale |
| ALTIMETRIA | |
| 1029 | |



↑ REPARTO NORD
↓ REPARTO SUD

↑ REPARTO NORD
↓ REPARTO SUD