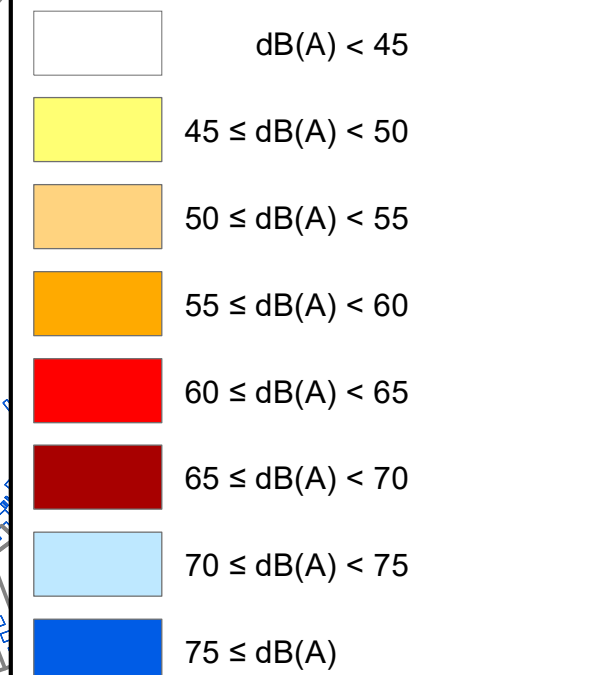
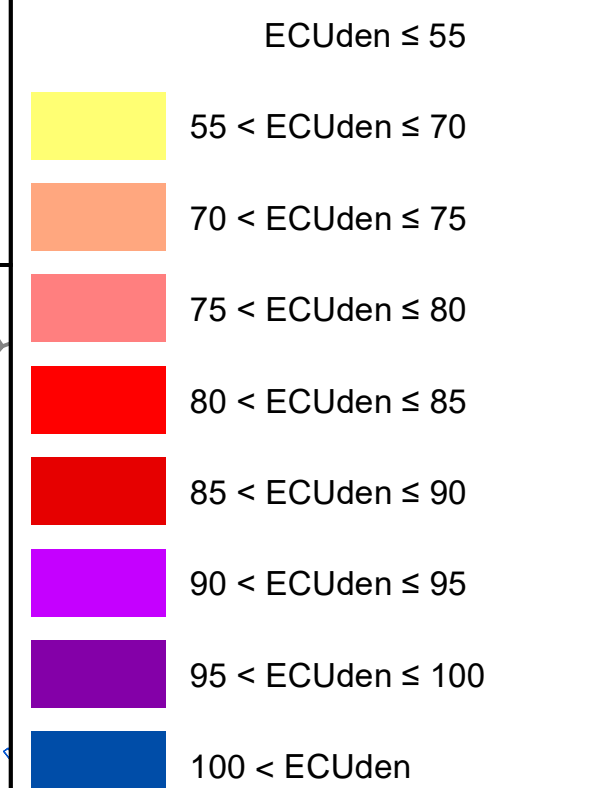


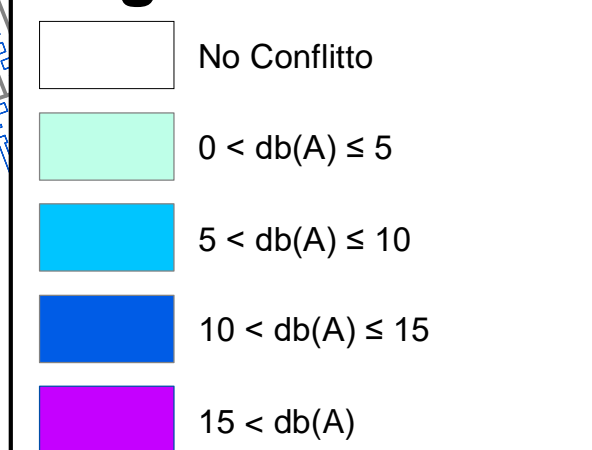
Legenda Isolivello



Legenda ECUden



Legenda Conflitti



PROVINCIA DI REGGIO EMILIA

Servizio infrastrutture, mobilità
sostenibile, patrimonio ed edilizia
Corso Garibaldi, n°26
42121 - REGGIO EMILIA

A cura di:



F.I.A. Futura Industria Ambientale s.n.c.
Via Lelio Rossi, 33 - 41012 Carpi (MO)
Tel.: 059/689551 - Fax: 059/669638
www.studiofia.it - email: info@studiofia.it
pec: studiofia@dapec.it

Oggetto:

PIANO D'AZIONE RELATIVO AGLI ASSI STRADALI PRINCIPALI
DI COMPETENZA PROVINCIALE (art. 4 D. Lgs. 194/05)

IT_a_rd0061002

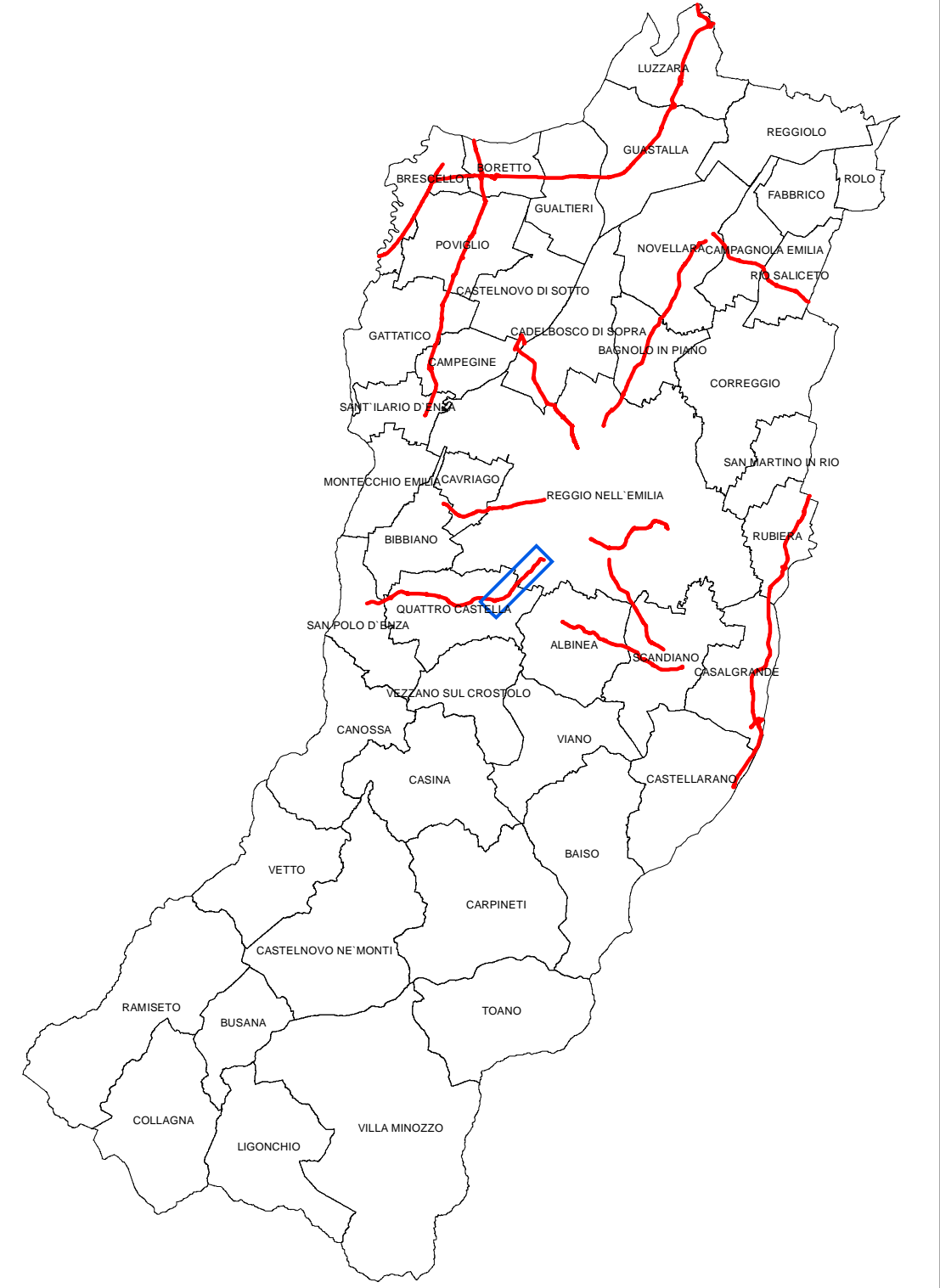
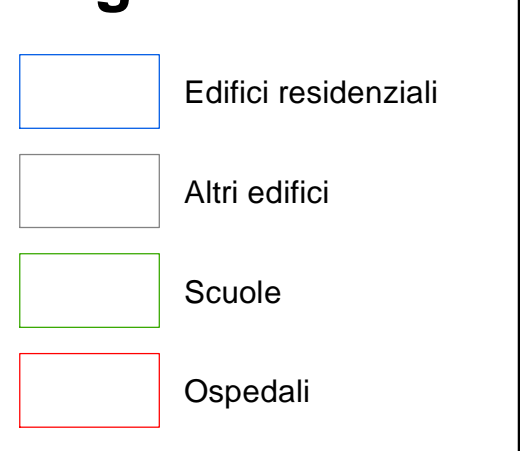
SP23 "RIVALTA - QUATTRO CASTELLA - VEZZANELLA" - 1° Tratto

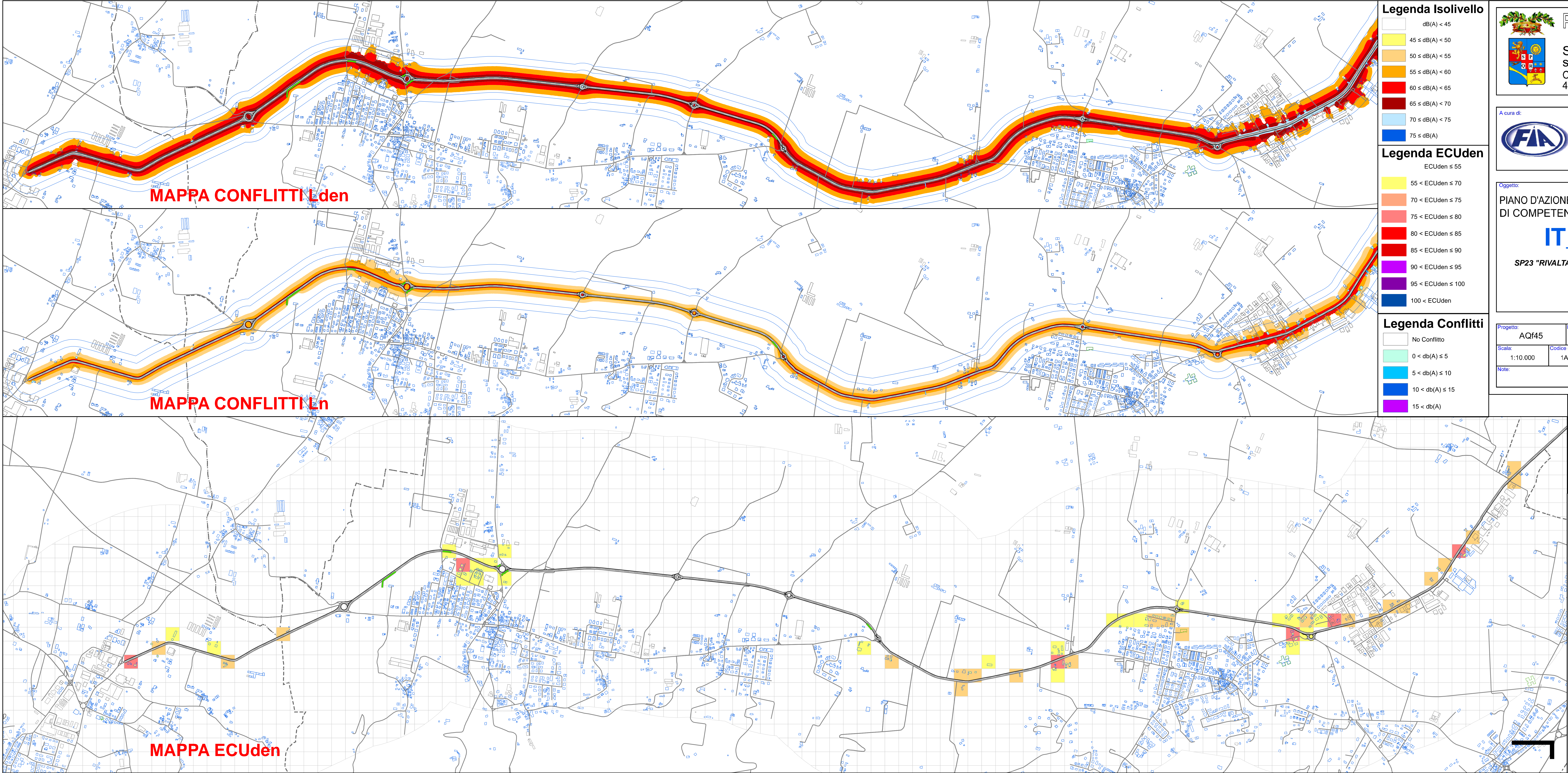
Progetto: AQf45	Revisione: 1.0	Data: Dicembre 2016	Arco Stradale: SP23
Scala: 1:10.000	Codice ditta: 1AQ07pro	Disegnatore: GC	Versione: 1.0
Note:			

Legenda Generale



Legenda Edifici







PROVINCIA DI REGGIO EMILIA

Servizio infrastrutture, mobilità sostenibile, patrimonio ed edilizia
Corso Garibaldi, n°26
42121 - REGGIO EMILIA



F.I.A. Futura Industria Ambientale s.n.c.
Via Lelio Rossi, 33 - 41012 Carpi (MO)
Tel.: 059/689551 - Fax: 059/669638
www.studiofia.it - email: info@studiofia.it
pec: studiofia@dapec.it

Oggetto:

PIANO D'AZIONE RELATIVO AGLI ASSI STRADALI PRINCIPALI DI COMPETENZA PROVINCIALE (art. 4 D. Lgs. 194/05)

IT_a_rd0061002

SP23 "RIVALTA - QUATTRO CASTELLA - VEZZANELLA" - 2° Tratto

Progetto: AQF45		Revisione: 1.0		Data: Dicembre 2016		Arco Stradale:
Scala: 1:10.000		Codice ditta: 1AQ07pro		Disegnatore: GC		Versione: 1.0
Note:						SP23

Legenda Generale

Sede Stradale

Asfalto foncoassorbente

Barriera

Tunnel/Sottopasso

Terrapieno

Confini Comunali

Legenda Edifici

Edifici residenziali

Altri edifici

Scuole

Ospedali

