

**LEGENDA**

Propagazione dei livelli a 4 m dal suolo [dB(A)]

Legenda Simboli	
	40
	45
	50
	55
	60
	65
	70
	75

**Simbologia**

- Edifici abitativi
- Edifici sensibili - Ospedale
- Edifici sensibili - Scuola
- Edifici non abitativi
- Confini Comunali
- Aree di Calcolo
- Barriere
- Strade

**INQUADRAMENTO**

**DESCRIZIONE PROGETTO:**

Adempimento DLgs 194/2005 - Assi stradali principali  
Direttiva END - Presentazione della mappatura acustica al pubblico

**CONDIZIONE:**

Mappatura acustica con rappresentazione delle isolivello L<sub>DEN</sub>

REV:	DATA:	PROGETTO:
1	07/2022	END

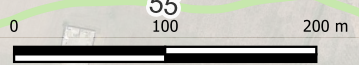
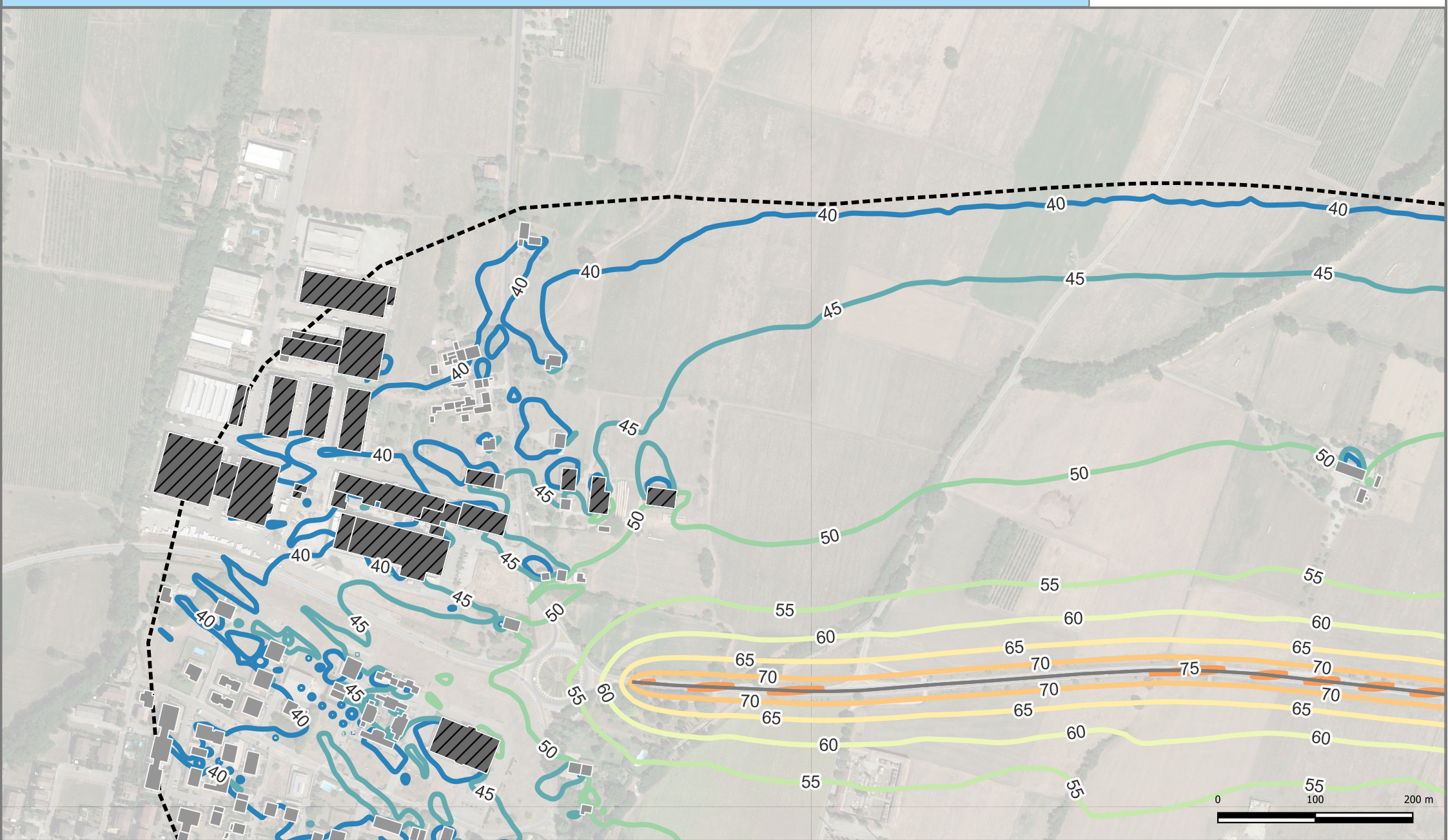
**TAVOLA:**

1\_RD\_IT\_0061\_002

**APPENDICE:**







LEGENDA	
Edifici abitativi	Cromaticità
Edifici sensibili - Ospedale	
Edifici sensibili - Scuola	Simbologia
Edifici non abitativi	
Propagazione dei livelli a 4 m dal suolo [dB(A)]	
Legenda Simboli	
40	60
45	65
50	70
55	75
Confini Comunali	
Aree di Calcolo	
Barriere	
Strade	

**INQUADRAMENTO**

Montechiarugolo    Bibbiano Reggio nell'Emilia

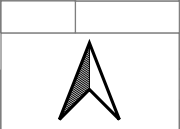
Traversetolo

San Polo d'Enza    Quattro Castella

Albinea

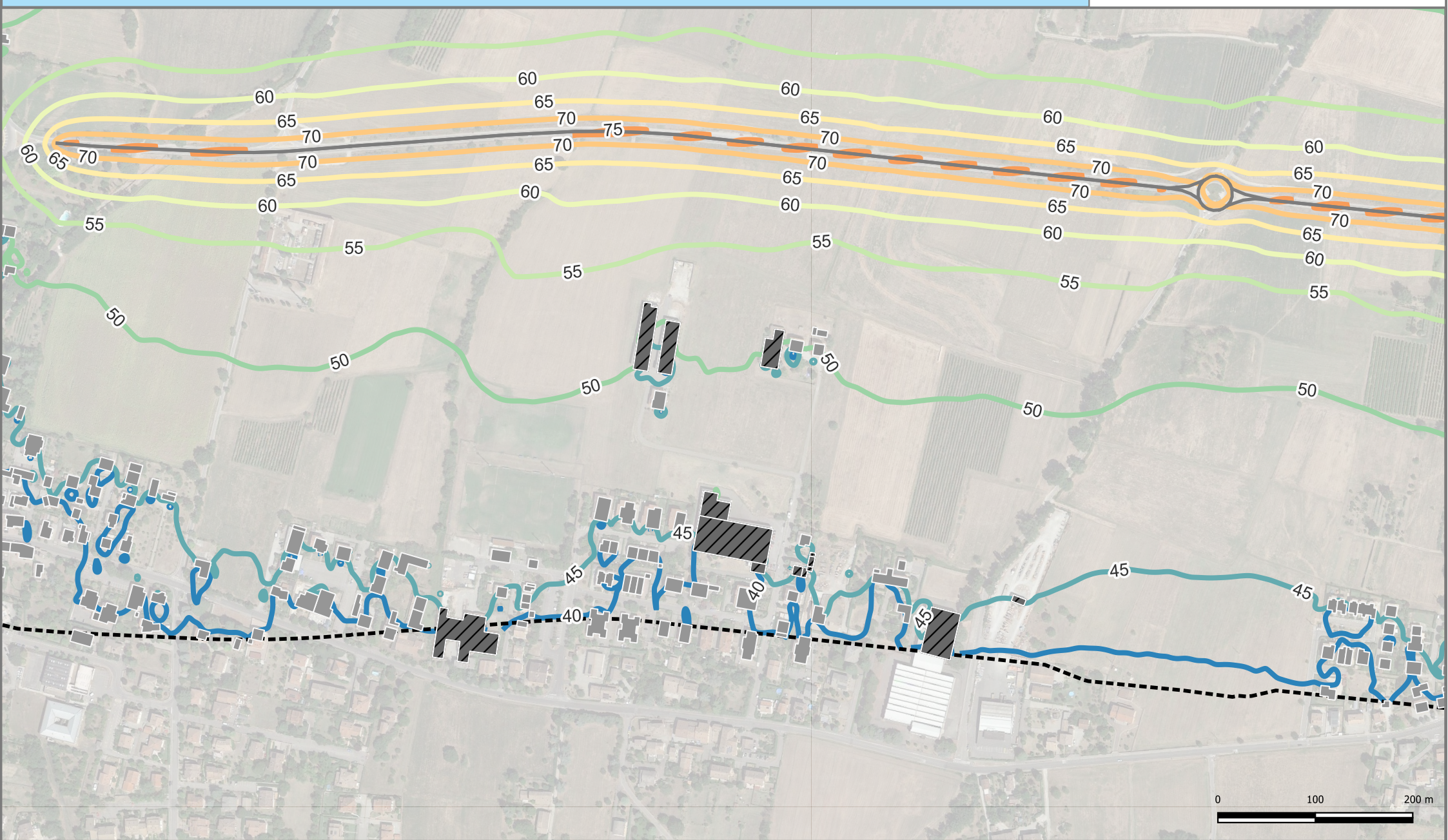
<b>DESCRIZIONE PROGETTO:</b>
Adempimento DLgs 194/2005 - Assi stradali principali Direttiva END - Presentazione della mappatura acustica al pubblico
<b>CONDIZIONE:</b>
Mappatura acustica con rappresentazione delle isolivello L_DEN

<b>REV:</b>	<b>DATA:</b>	<b>PROGETTO:</b>
1	07/2022	END



<b>TAVOLA:</b>
2_RD_IT_0061_002
<b>APPENDICE:</b>





**LEGENDA**

Propagazione dei livelli a 4 m dal suolo [dB(A)]

Legenda Simboli	Valore
	40
	45
	50
	55
	60
	65
	70
	75
	80

**Simbologia**

- Edifici abitativi
- Edifici sensibili - Ospedale
- Edifici sensibili - Scuola
- Edifici non abitativi
- Confini Comunali
- Aree di Calcolo
- Barriere
- Strade

**INQUADRAMENTO**

**DESCRIZIONE PROGETTO:**

Adempimento DLgs 194/2005 - Assi stradali principali  
Direttiva END - Presentazione della mappatura acustica al pubblico

**CONDIZIONE:**

Mappatura acustica con rappresentazione delle isolivello L\_DEN

REV:	DATA:	PROGETTO:
1	07/2022	END

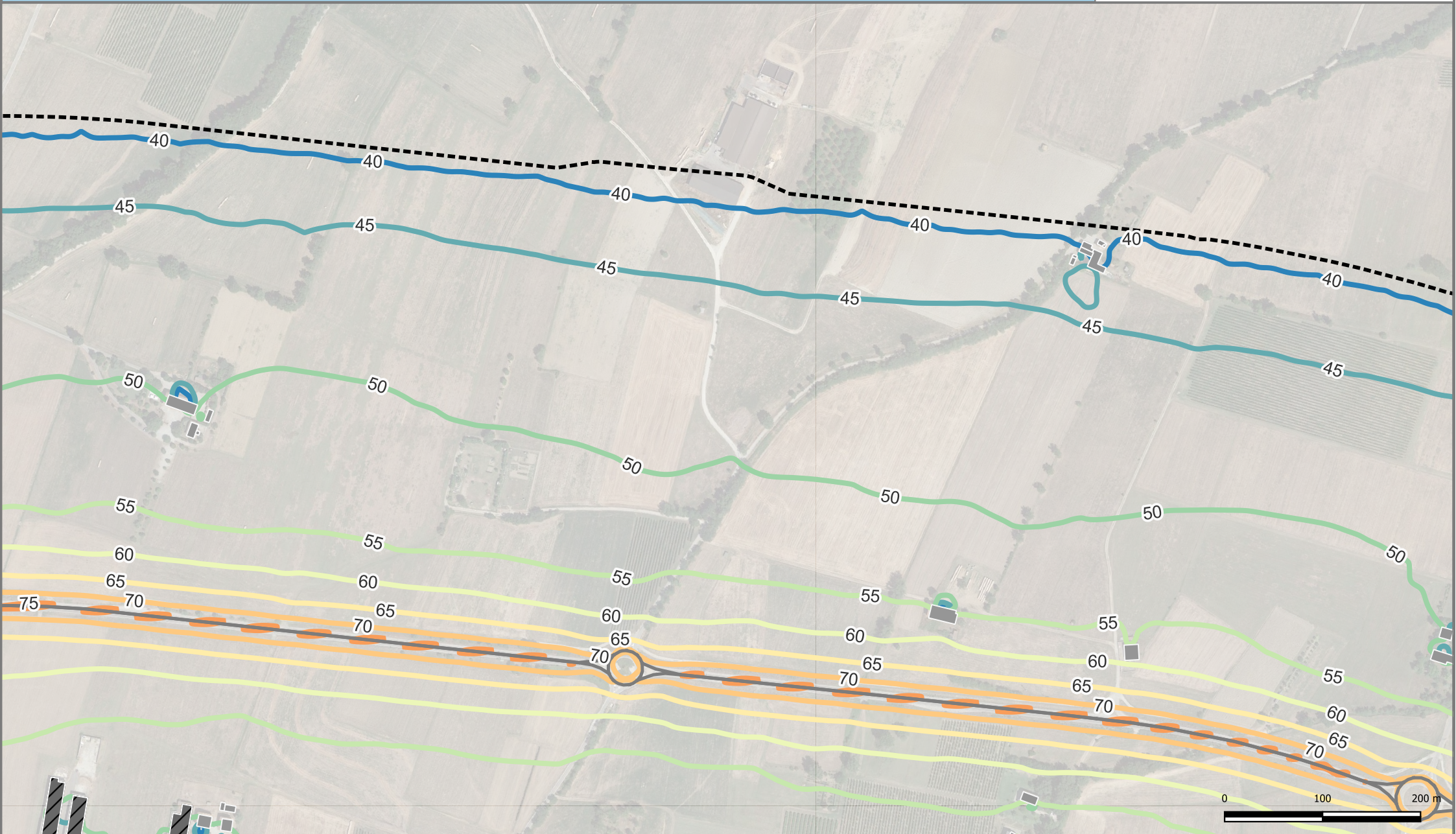
**TAVOLA:**

3\_RD\_IT\_0061\_002

**APPENDICE:**







LEGENDA											
<b>Edifici</b>	<ul style="list-style-type: none"> <li>Edifici abitativi</li> <li>Edifici sensibili - Ospedale</li> <li>Edifici sensibili - Scuola</li> <li>Edifici non abitativi</li> </ul>										
<b>Cromaticità</b>	<p>Propagazione dei livelli a 4 m dal suolo [dB(A)]</p> <table border="1"> <tr> <th>Legenda Simboli</th> <th>Valore</th> </tr> <tr> <td>40</td> <td>60</td> </tr> <tr> <td>45</td> <td>65</td> </tr> <tr> <td>50</td> <td>70</td> </tr> <tr> <td>55</td> <td>75</td> </tr> </table>	Legenda Simboli	Valore	40	60	45	65	50	70	55	75
Legenda Simboli	Valore										
40	60										
45	65										
50	70										
55	75										
<b>Simbologia</b>	<ul style="list-style-type: none"> <li>Confini Comunali</li> <li>Aree di Calcolo</li> <li>Barriere</li> <li>Strade</li> </ul>										

**INQUADRAMENTO**

**DESCRIZIONE PROGETTO:**  
 Adempimento DLgs 194/2005 - Assi stradali principali  
 Direttiva END - Presentazione della mappatura acustica al pubblico

**CONDIZIONE:**  
 Mappatura acustica con rappresentazione delle isolivello L\_DEN

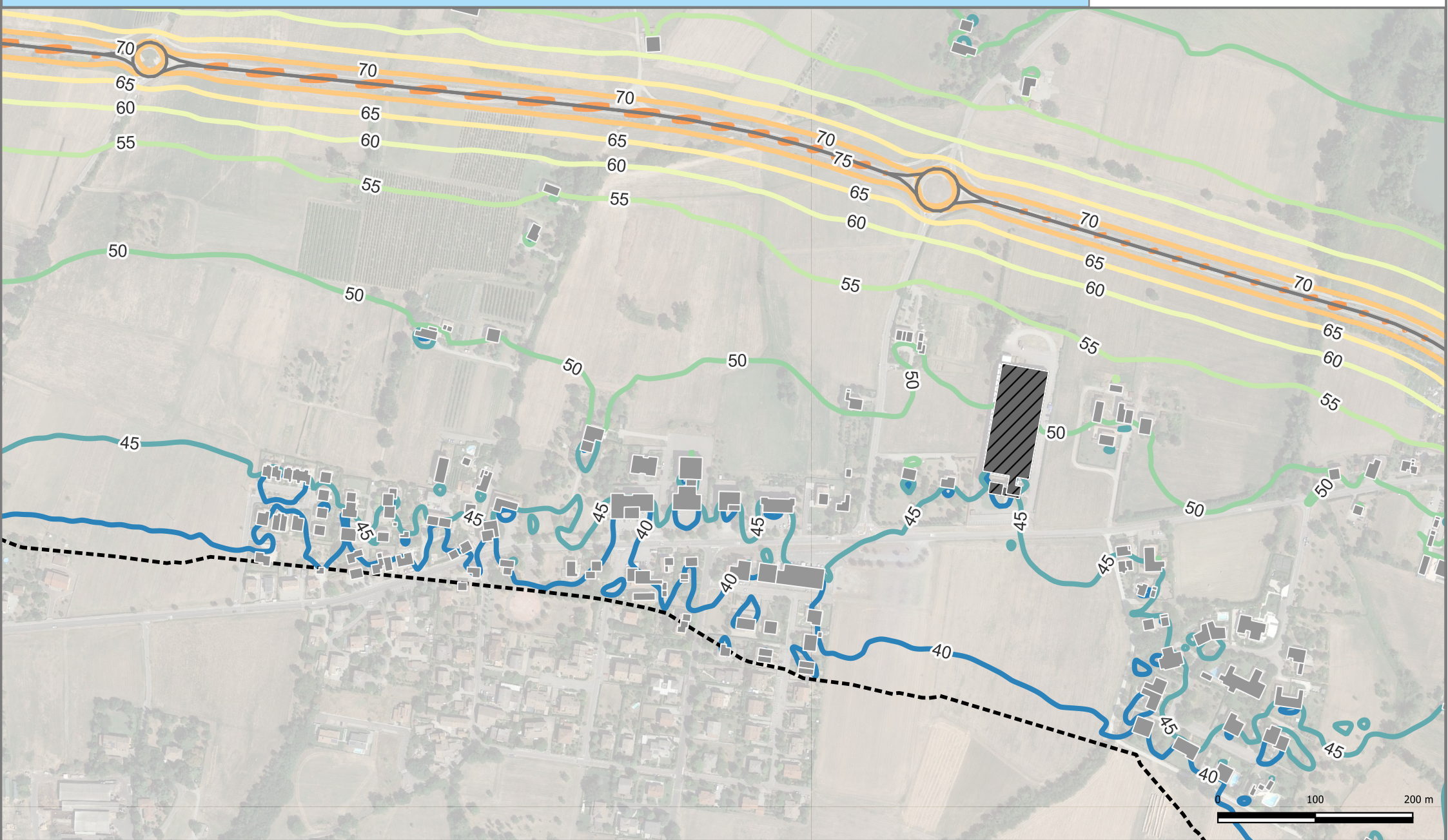
REV:	DATA:	PROGETTO:
1	07/2022	END

**TAVOLA:**  
4\_RD\_IT\_0061\_002

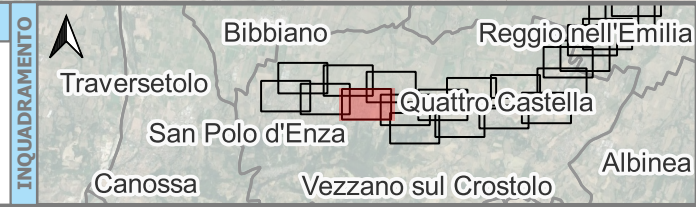
**APPENDICE:**







LEGENDA											
<b>Edifici</b>	<ul style="list-style-type: none"> <li>Edifici abitativi</li> <li>Edifici sensibili - Ospedale</li> <li>Edifici sensibili - Scuola</li> <li>Edifici non abitativi</li> </ul>										
<b>Cromaticità</b>	<p>Propagazione dei livelli a 4 m dal suolo [dB(A)]</p> <table border="1"> <tr> <th>Legenda Simboli</th> <th>Valore</th> </tr> <tr> <td>40</td> <td>60</td> </tr> <tr> <td>45</td> <td>65</td> </tr> <tr> <td>50</td> <td>70</td> </tr> <tr> <td>55</td> <td>75</td> </tr> </table>	Legenda Simboli	Valore	40	60	45	65	50	70	55	75
Legenda Simboli	Valore										
40	60										
45	65										
50	70										
55	75										
<b>Simbologia</b>	<ul style="list-style-type: none"> <li>Confini Comunali</li> <li>Aree di Calcolo</li> <li>Barriere</li> <li>Strade</li> </ul>										



**DESCRIZIONE PROGETTO:**  
 Adempimento DLgs 194/2005 - Assi stradali principali  
 Direttiva END - Presentazione della mappatura acustica al pubblico

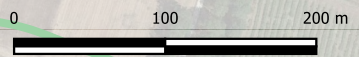
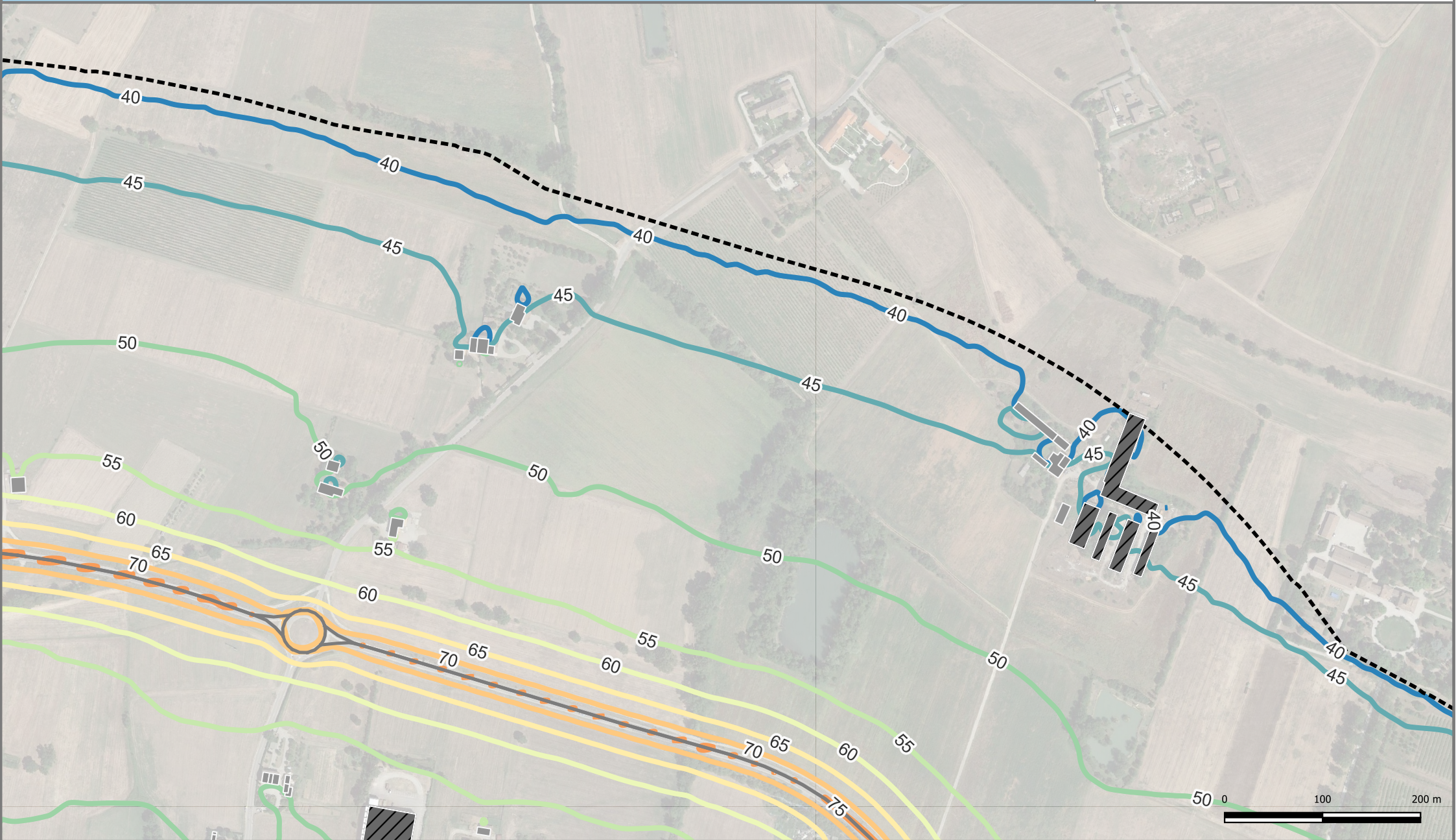
**CONDIZIONE:**  
 Mappatura acustica con rappresentazione delle isolivelli L\_DEN

REV:	DATA:	PROGETTO:
1	07/2022	END

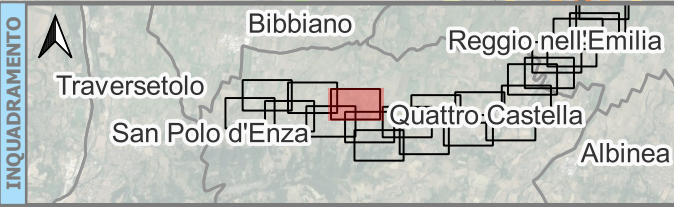


<b>TAVOLA:</b>
5_RD_IT_0061_002
<b>APPENDICE:</b>





LEGENDA	
Edifici abitativi	Cromaticità
Edifici sensibili - Ospedale	
Edifici sensibili - Scuola	Simbologia
Edifici non abitativi	
Propagazione dei livelli a 4 m dal suolo [dB(A)]	
Legenda Simboli	
40	60
45	65
50	70
55	75
Confini Comunali	
Aree di Calcolo	
Barriere	
Strade	



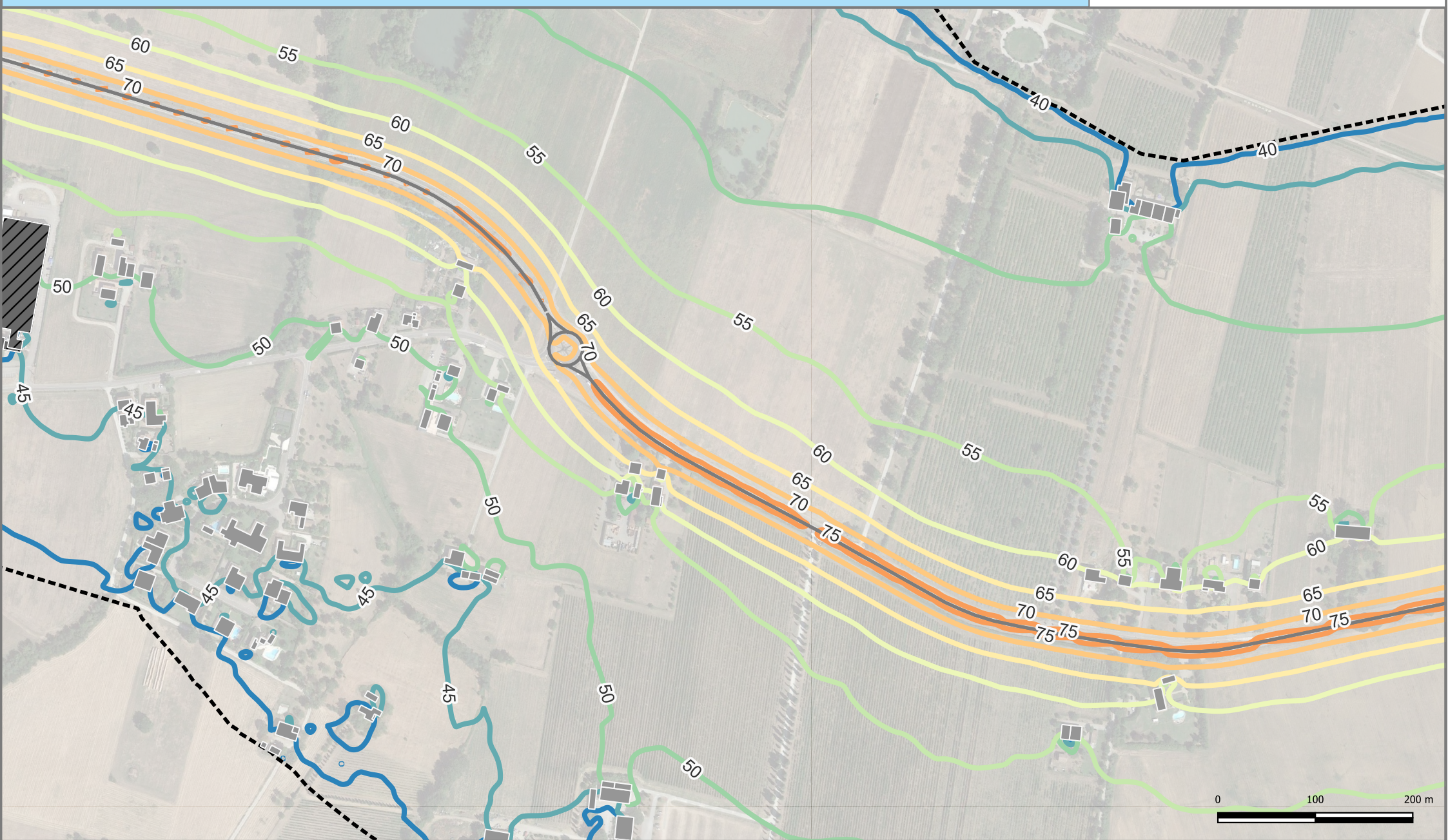
<b>DESCRIZIONE PROGETTO:</b>
Adempimento DLgs 194/2005 - Assi stradali principali Direttiva END - Presentazione della mappatura acustica al pubblico
<b>CONDIZIONE:</b>
Mappatura acustica con rappresentazione delle isolivello L_DEN

<b>REV:</b>	<b>DATA:</b>	<b>PROGETTO:</b>
1	07/2022	END



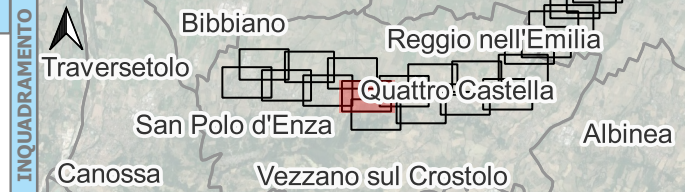
<b>TAVOLA:</b>
6_RD_IT_0061_002
<b>APPENDICE:</b>





## LEGENDA

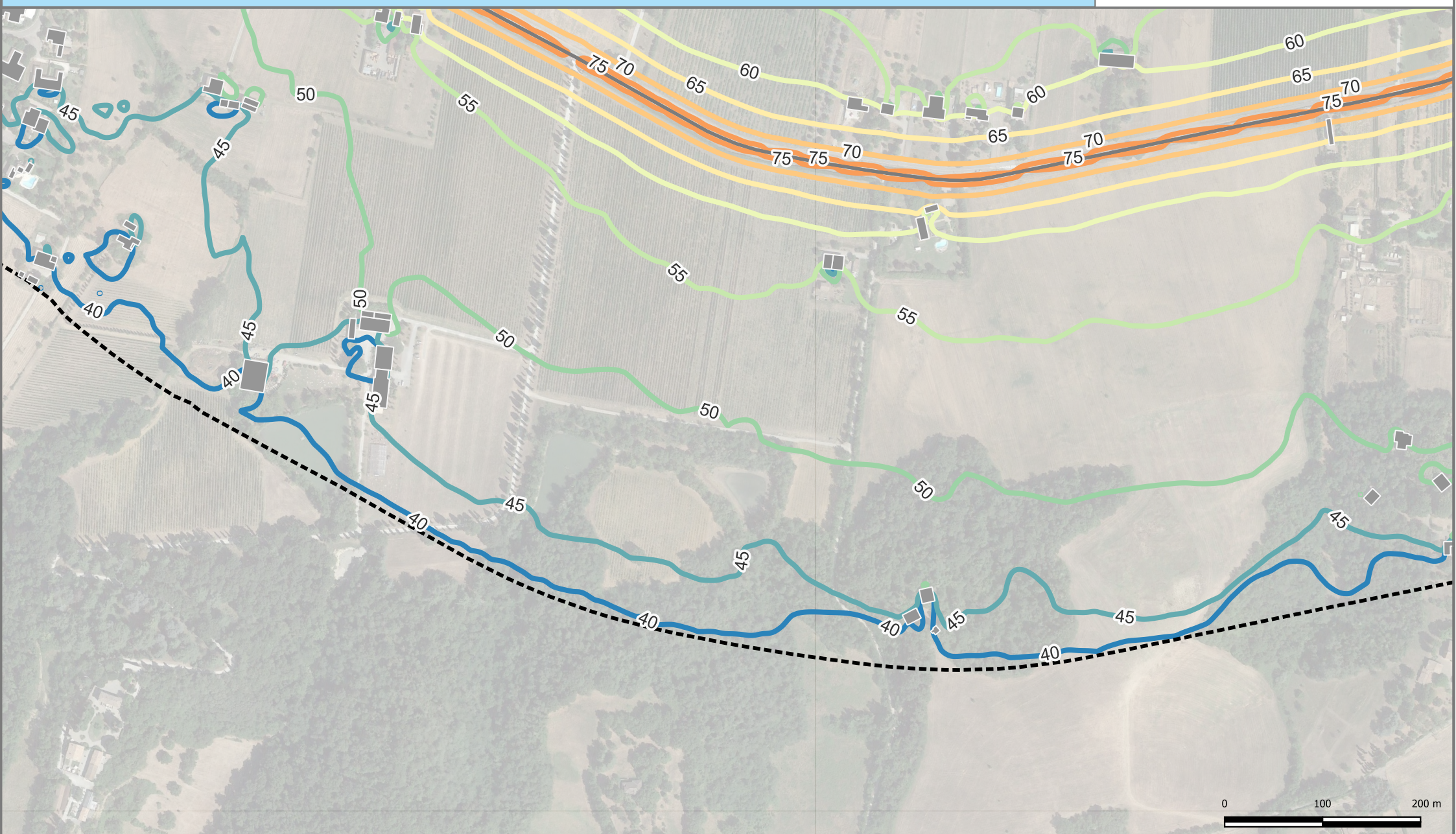
<b>Edifici</b>	Edifici abitativi	<b>Cromaticità</b>	60
	Edifici sensibili - Ospedale		65
	Edifici sensibili - Scuola		70
	Edifici non abitativi		75
<b>Simbologia</b>	Confini Comunali	<b>Propagazione dei livelli a 4 m dal suolo [dB(A)]</b>	40
	Aree di Calcolo		45
	Barriere		50
	Strade		55



<b>DESCRIZIONE PROGETTO:</b>
Adempimento DLgs 194/2005 - Assi stradali principali Direttiva END - Presentazione della mappatura acustica al pubblico
<b>CONDIZIONE:</b>
Mappatura acustica con rappresentazione delle isolivello L_DEN

<b>REV:</b>	<b>DATA:</b>	<b>PROGETTO:</b>
1	07/2022	END
		<b>TAVOLA:</b>
		7_RD_IT_0061_002
		<b>APPENDICE:</b>





**LEGENDA**

Propagazione dei livelli a 4 m dal suolo [dB(A)]

Legenda Simboli	
	40
	45
	50
	55
	60
	65
	70
	75

**Cromaticità**

**Simbologia**

	Confini Comunali
	Area di Calcolo
	Barriere
	Strade

**Edifici**

	Edifici abitativi
	Edifici sensibili - Ospedale
	Edifici sensibili - Scuola
	Edifici non abitativi

**INQUADRAMENTO**



**DESCRIZIONE PROGETTO:**

Adempimento DLgs 194/2005 - Assi stradali principali  
Direttiva END - Presentazione della mappatura acustica al pubblico

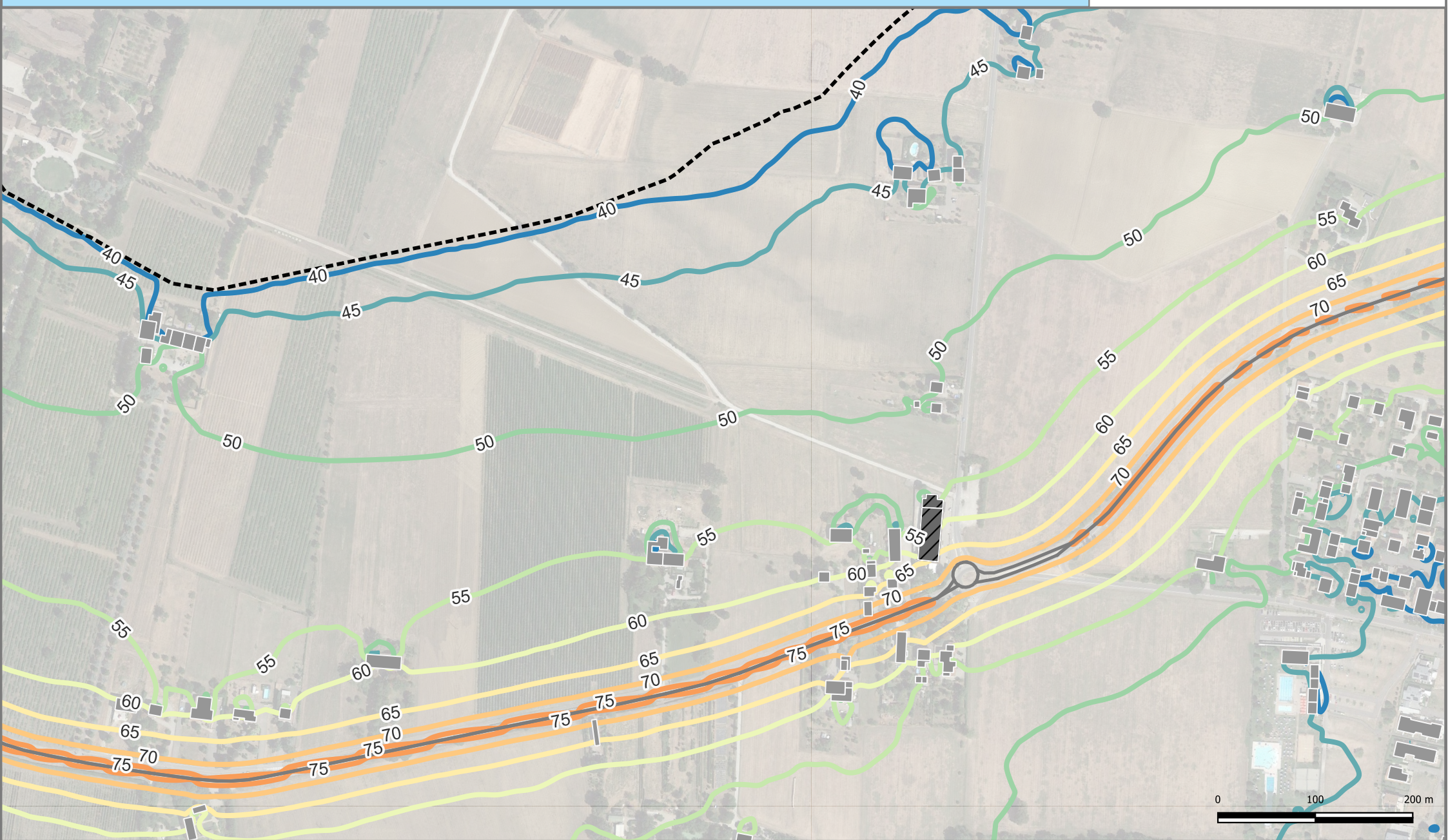
**CONDIZIONE:**

Mappatura acustica con rappresentazione delle isolivello L<sub>DEN</sub>

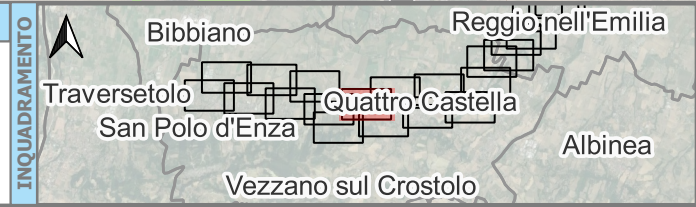
REV:	DATA:	PROGETTO:
1	07/2022	END
		<b>TAVOLA:</b>
		8_RD_IT_0061_002
		<b>APPENDICE:</b>







LEGENDA	
Edifici abitativi	Cromaticità
Edifici sensibili - Ospedale	
Edifici sensibili - Scuola	Simbologia
Edifici non abitativi	
Propagazione dei livelli a 4 m dal suolo [dB(A)]	
Legenda Simboli	
40	60
45	65
50	70
55	75
Confini Comunali	
Aree di Calcolo	
Barriere	
Strade	

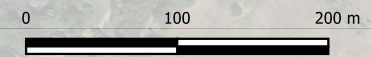
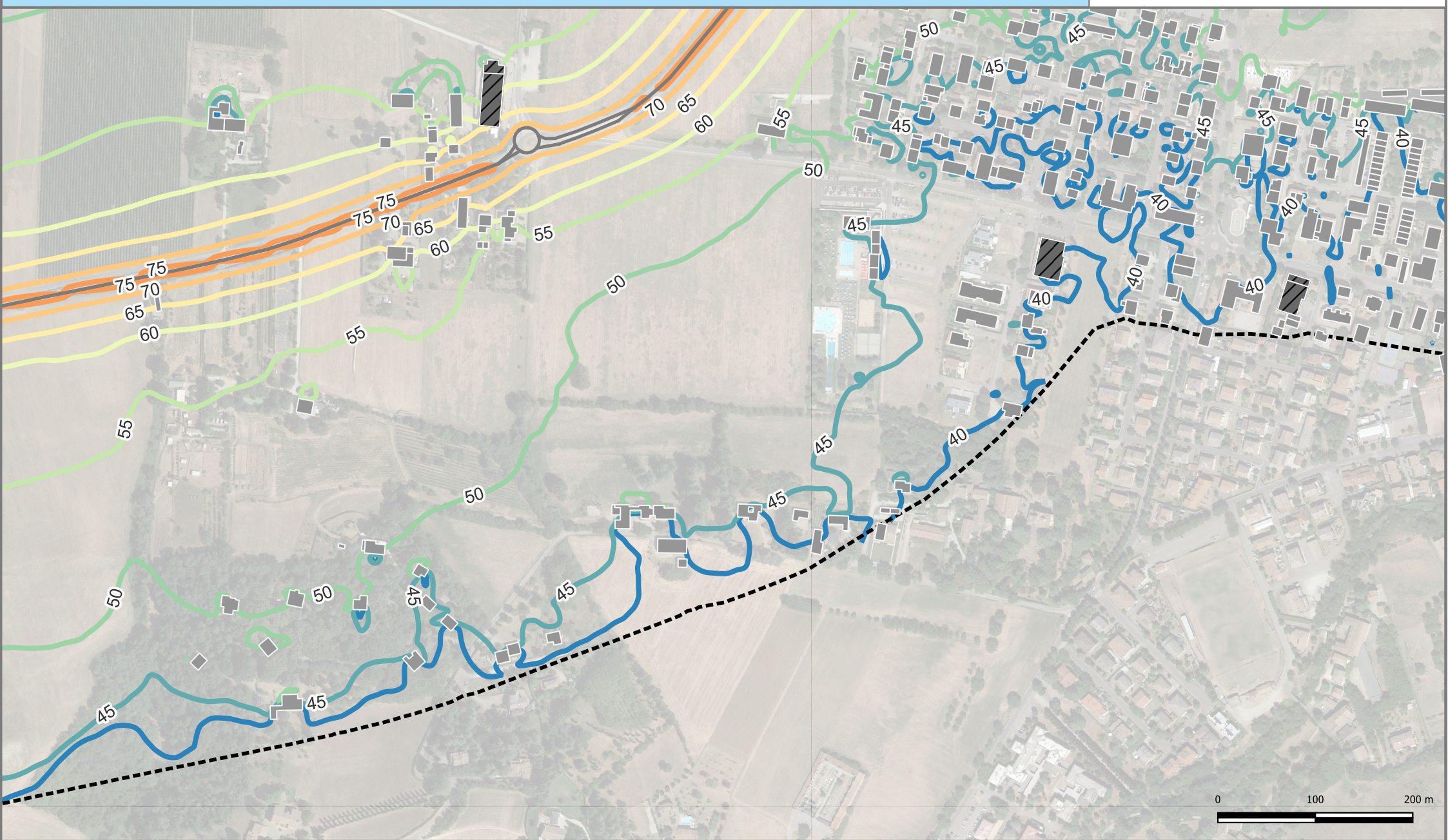


<b>DESCRIZIONE PROGETTO:</b>
Adempimento DLgs 194/2005 - Assi stradali principali Direttiva END - Presentazione della mappatura acustica al pubblico
<b>CONDIZIONE:</b>
Mappatura acustica con rappresentazione delle isolivello L <sub>DEN</sub>

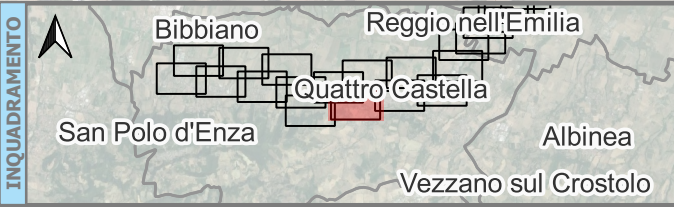
<b>REV:</b>	<b>DATA:</b>	<b>PROGETTO:</b>
1	07/2022	END

<b>TAVOLA:</b>
9_RD_IT_0061_002
<b>APPENDICE:</b>





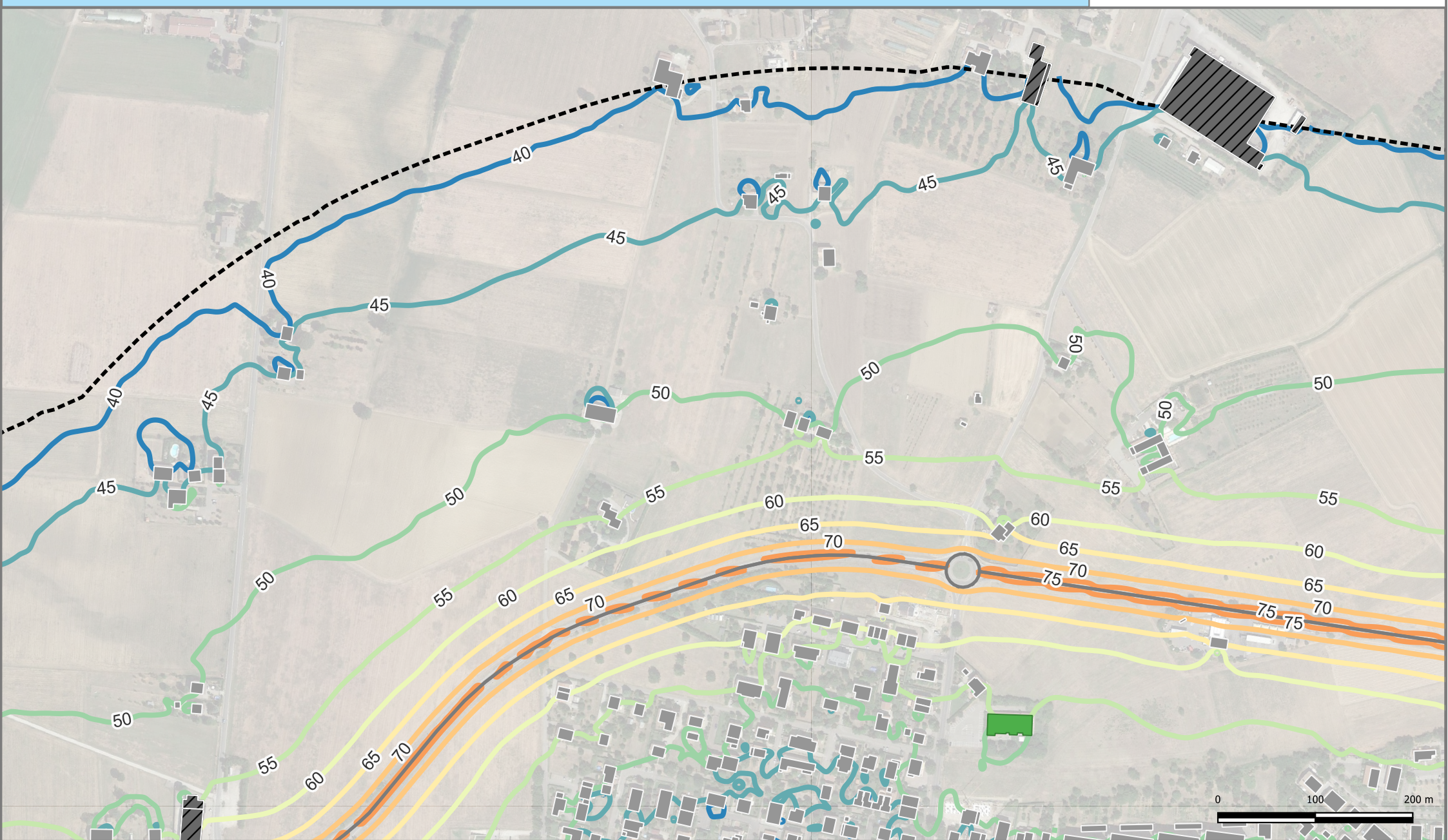
LEGENDA	
Edifici abitativi	
Edifici sensibili - Ospedale	
Edifici sensibili - Scuola	
Edifici non abitativi	
<b>Cromaticità</b>	Propagazione dei livelli a 4 m dal suolo [dB(A)]
40	60
45	65
50	70
55	75
<b>Simbologia</b>	
Confini Comunali	
Aree di Calcolo	
Barriere	
Strade	



<b>DESCRIZIONE PROGETTO:</b>
Adempimento DLgs 194/2005 - Assi stradali principali Direttiva END - Presentazione della mappatura acustica al pubblico
<b>CONDIZIONE:</b>
Mappatura acustica con rappresentazione delle isolivello L <sub>DEN</sub>

<b>REV:</b>	<b>DATA:</b>	<b>PROGETTO:</b>
1	07/2022	END
		<b>TAVOLA:</b>
		10_RD_IT_0061_002
		<b>APPENDICE:</b>





**LEGENDA**

Propagazione dei livelli a 4 m dal suolo [dB(A)]

Legenda Simboli	
	40
	45
	50
	55
	60
	65
	70
	75

**Cromaticità**

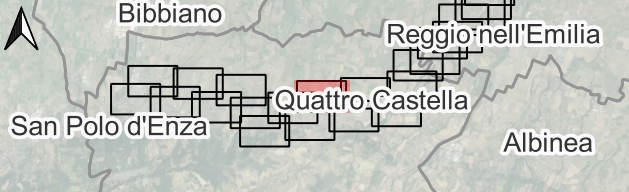
**Simbologia**

	Confini Comunali
	Aree di Calcolo
	Barriere
	Strade

**Edifici**

	Edifici abitativi
	Edifici sensibili - Ospedale
	Edifici sensibili - Scuola
	Edifici non abitativi

**INQUADRAMENTO**



**DESCRIZIONE PROGETTO:**

Adempimento DLgs 194/2005 - Assi stradali principali  
Direttiva END - Presentazione della mappatura acustica al pubblico

**CONDIZIONE:**

Mappatura acustica con rappresentazione delle isolivello L\_DEN

REV:	DATA:	PROGETTO:
1	07/2022	END

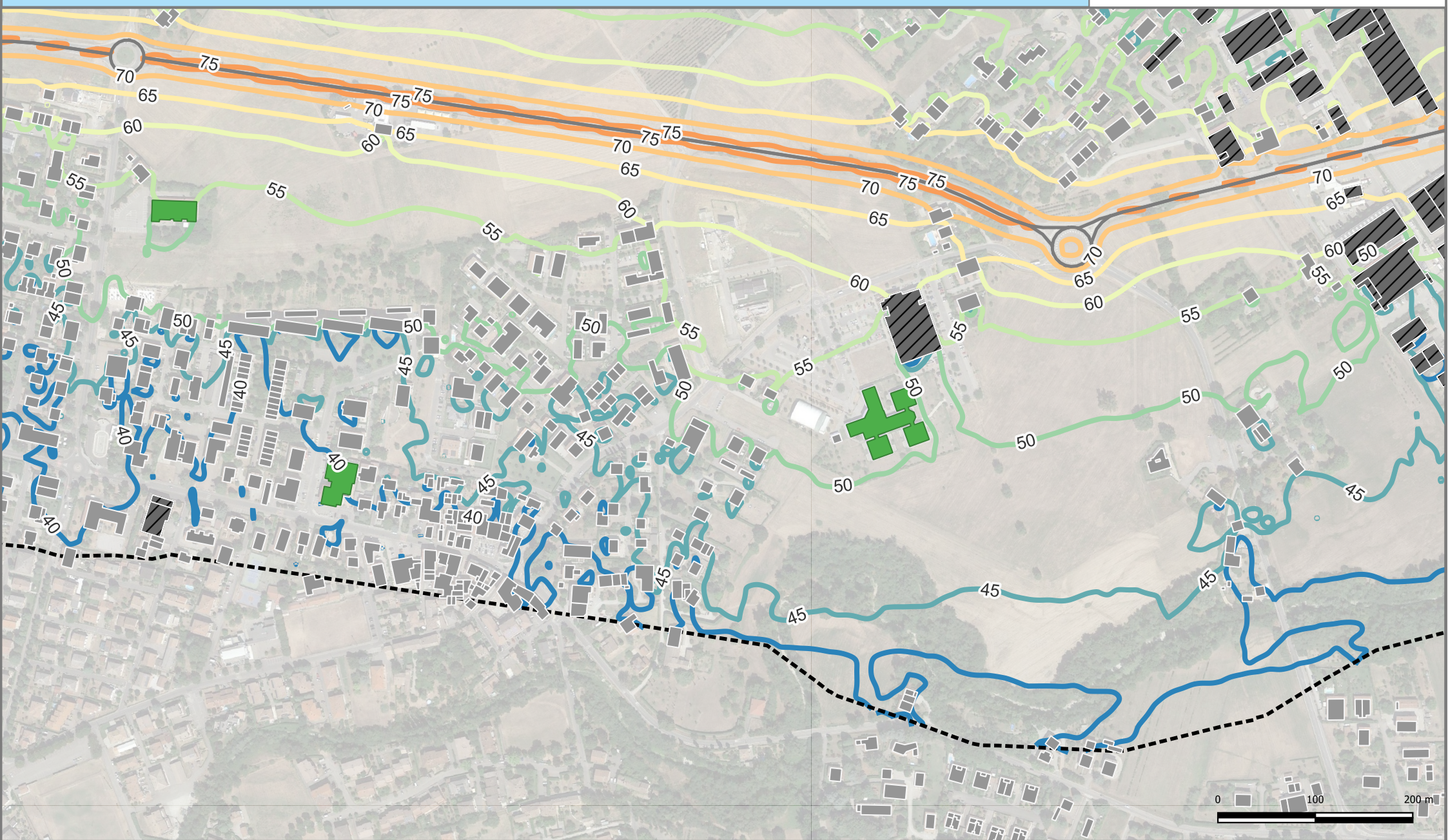
**TAVOLA:**

11\_RD\_IT\_0061\_002

**APPENDICE:**







<b>Edifici</b>	Edifici abitativi							
	Edifici sensibili - Ospedale							
Edifici sensibili - Scuola								
Edifici non abitativi								
<b>Cromaticità</b>	Propagazione dei livelli a 4 m dal suolo [dB(A)]							
	<table border="1"> <tr> <td>40</td> <td>60</td> </tr> <tr> <td>45</td> <td>65</td> </tr> <tr> <td>50</td> <td>70</td> </tr> <tr> <td>55</td> <td>75</td> </tr> </table>	40	60	45	65	50	70	55
40	60							
45	65							
50	70							
55	75							
<b>Simbologia</b>	Confini Comunali							
	Aree di Calcolo							
	Barriere							
	Strade							

**INQUADRAMENTO**

**DESCRIZIONE PROGETTO:**  
 Adempimento DLgs 194/2005 - Assi stradali principali  
 Direttiva END - Presentazione della mappatura acustica al pubblico

**CONDIZIONE:**  
 Mappatura acustica con rappresentazione delle isolivello L\_DEN

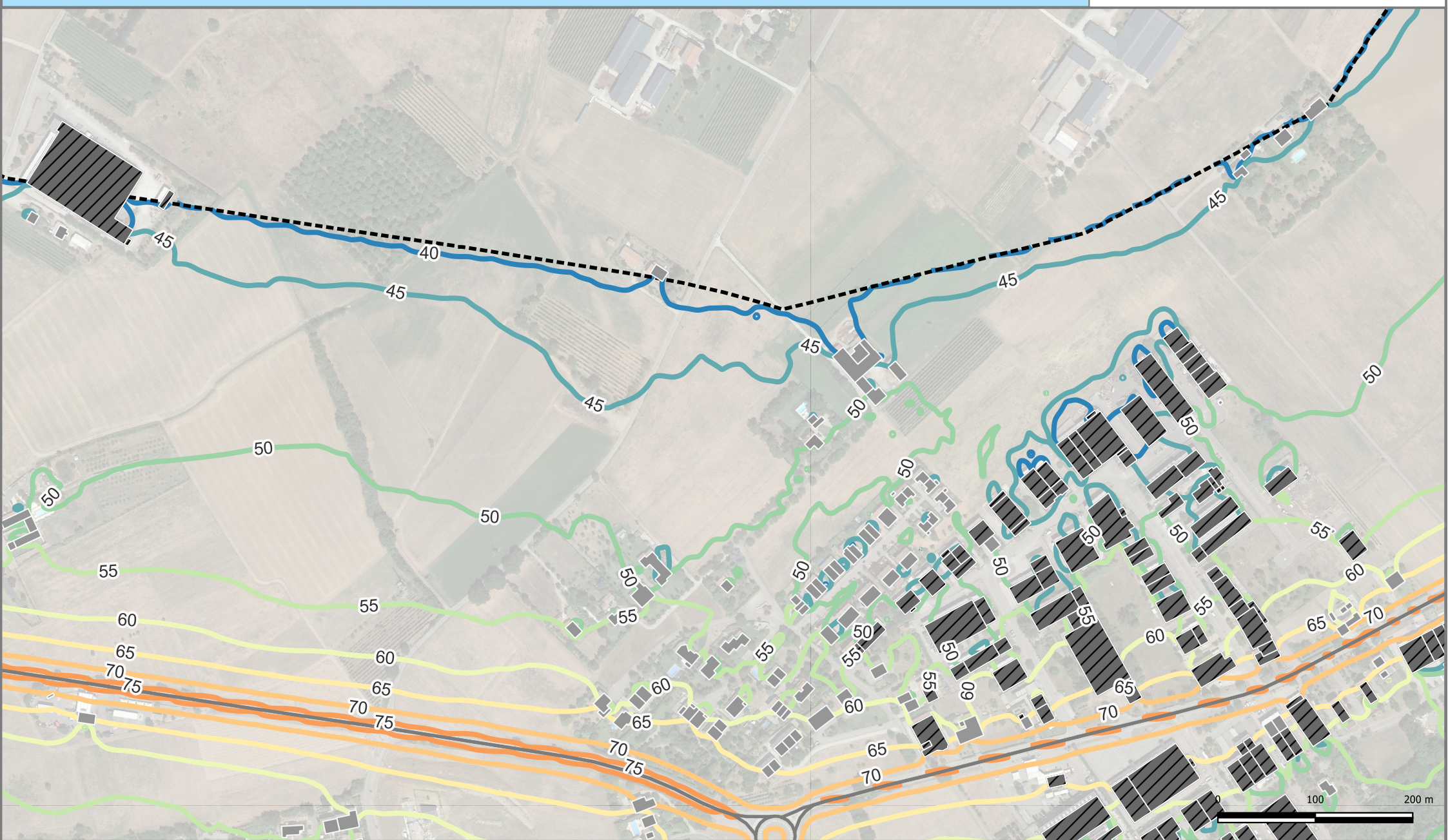
<b>REV:</b>	<b>DATA:</b>	<b>PROGETTO:</b>
1	07/2022	END

**TAVOLA:**  
12\_RD\_IT\_0061\_002

**APPENDICE:**

<b>TAVOLA:</b>
12_RD_IT_0061_002
<b>APPENDICE:</b>





**LEGENDA**

Edifici abitativi	60
Edifici sensibili - Ospedale	65
Edifici sensibili - Scuola	70
Edifici non abitativi	75

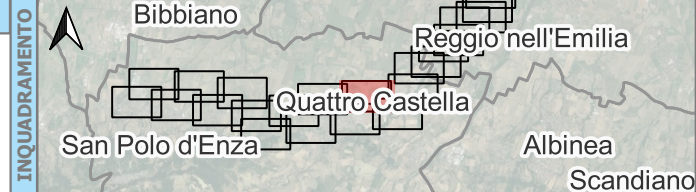
**Simbologia**

Confini Comunali
Aree di Calcolo
Barriere
Strade

**Cromaticità**

Propagazione dei livelli a 4 m dal suolo [dB(A)]

40	60
45	65
50	70
55	75



**DESCRIZIONE PROGETTO:**

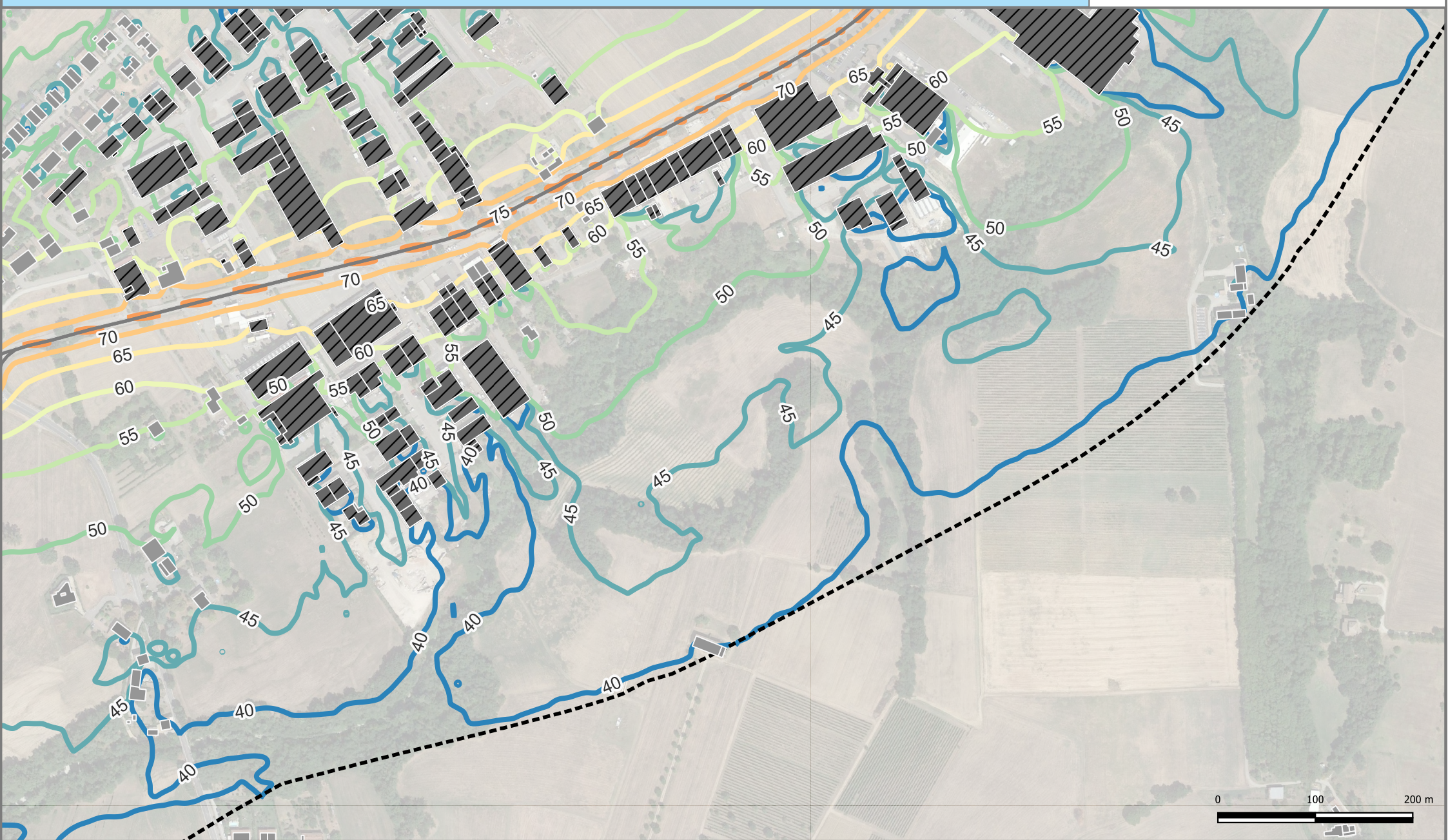
Adempimento DLgs 194/2005 - Assi stradali principali  
Direttiva END - Presentazione della mappatura acustica al pubblico

**CONDIZIONE:**

Mappatura acustica con rappresentazione delle isolivello L<sub>DEN</sub>

<b>REV:</b>	<b>DATA:</b>	<b>PROGETTO:</b>
1	07/2022	END
		<b>TAVOLA:</b>
		13_RD_IT_0061_002
		<b>APPENDICE:</b>





**LEGENDA**

Propagazione dei livelli a 4 m dal suolo [dB(A)]

Legenda Simboli	Valore
	40
	45
	50
	55
	60
	65
	70
	75

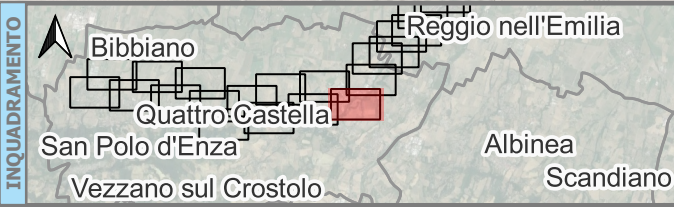
**Edifici**

- Edifici abitativi
- Edifici sensibili - Ospedale
- Edifici sensibili - Scuola
- Edifici non abitativi

**Cromaticità**

**Simbologia**

- Confini Comunali
- Aree di Calcolo
- Barriere
- Strade



**DESCRIZIONE PROGETTO:**

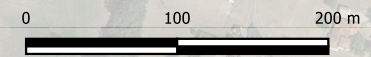
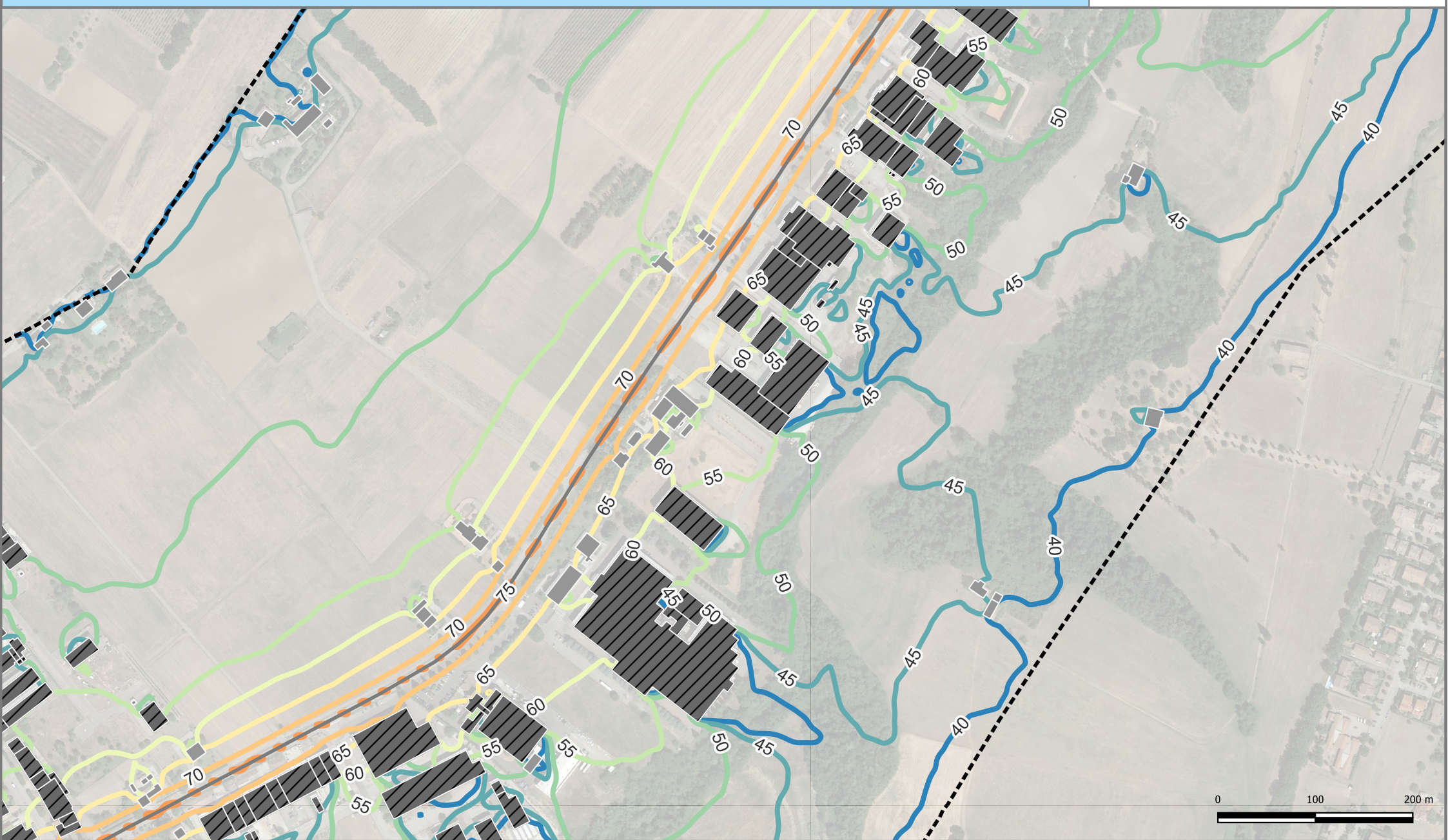
Adempimento DLgs 194/2005 - Assi stradali principali  
Direttiva END - Presentazione della mappatura acustica al pubblico

**CONDIZIONE:**

Mappatura acustica con rappresentazione delle isolivello L<sub>DEN</sub>

REV:	DATA:	PROGETTO:
1	07/2022	END
		<b>TAVOLA:</b>
		14_RD_IT_0061_002
		<b>APPENDICE:</b>





**LEGENDA**

Propagazione dei livelli a 4 m dal suolo [dB(A)]

Legenda Simboli	Valore
	40
	45
	50
	55
	60
	65
	70
	75

**Edifici**

- Edifici abitativi
- Edifici sensibili - Ospedale
- Edifici sensibili - Scuola
- Edifici non abitativi

**Cromaticità**

**Simbologia**

- Confini Comunali
- Aree di Calcolo
- Barriere
- Strade

**INQUADRAMENTO**

**DESCRIZIONE PROGETTO:**

Adempimento DLgs 194/2005 - Assi stradali principali  
Direttiva END - Presentazione della mappatura acustica al pubblico

**CONDIZIONE:**

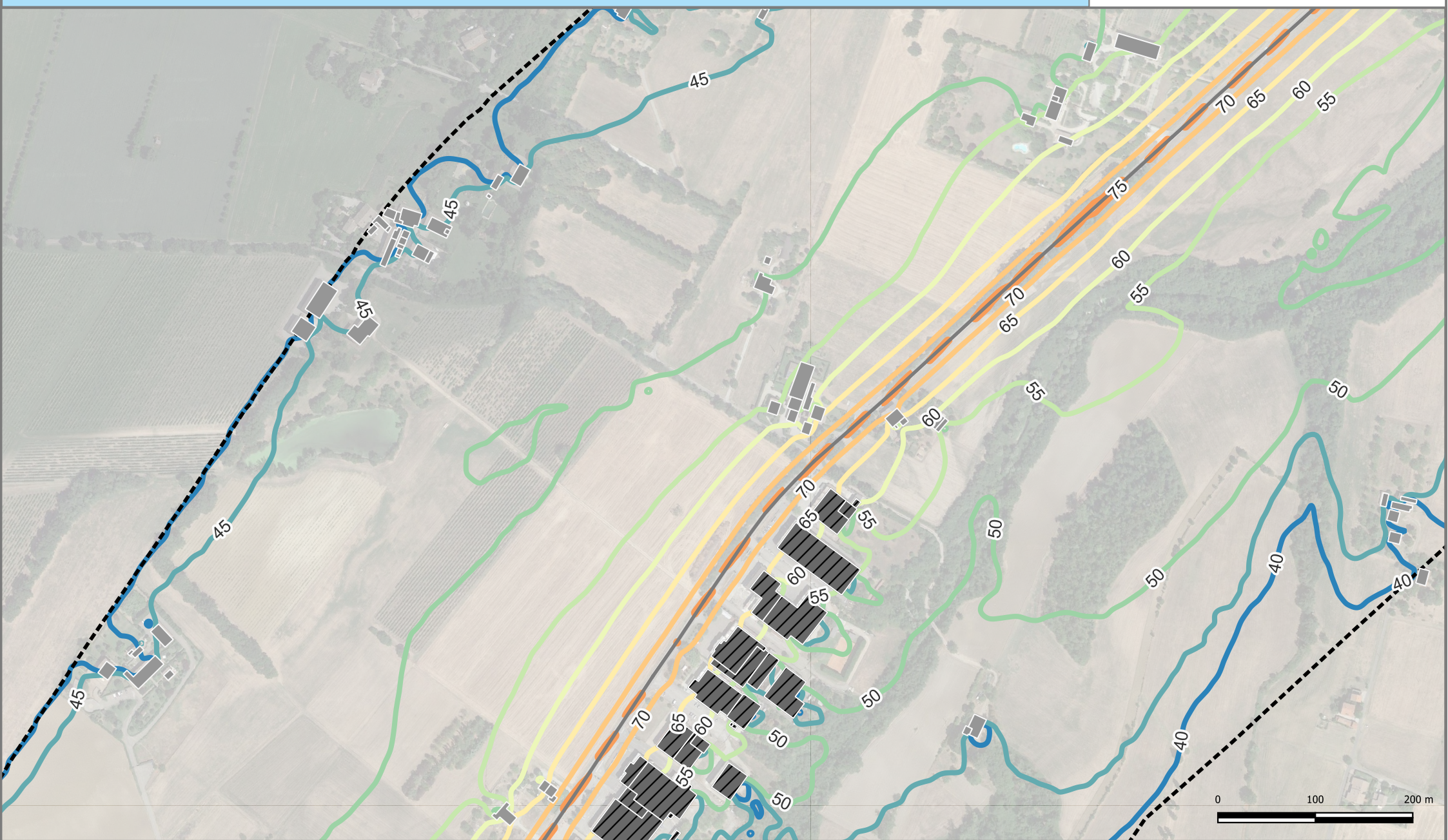
Mappatura acustica con rappresentazione delle isolivello L<sub>DEN</sub>

REV:	DATA:	PROGETTO:
1	07/2022	END



<b>TAVOLA:</b>	15_RD_IT_0061_002
<b>APPENDICE:</b>	





**LEGENDA**

Propagazione dei livelli a 4 m dal suolo [dB(A)]

Legenda Simboli	
	40
	45
	50
	55
	60
	65
	70
	75

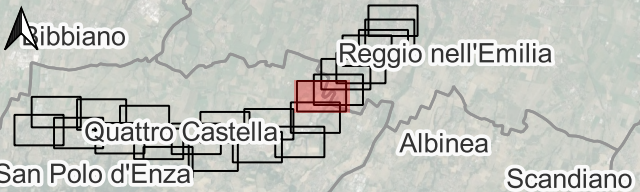
**Cromaticità**

**Simbologia**

- Edifici abitativi
- Edifici sensibili - Ospedale
- Edifici sensibili - Scuola
- Edifici non abitativi
- Confini Comunali
- Aree di Calcolo
- Barriere
- Strade

**Edifici**

**INQUADRAMENTO**



**DESCRIZIONE PROGETTO:**

Adempimento DLgs 194/2005 - Assi stradali principali  
Direttiva END - Presentazione della mappatura acustica al pubblico

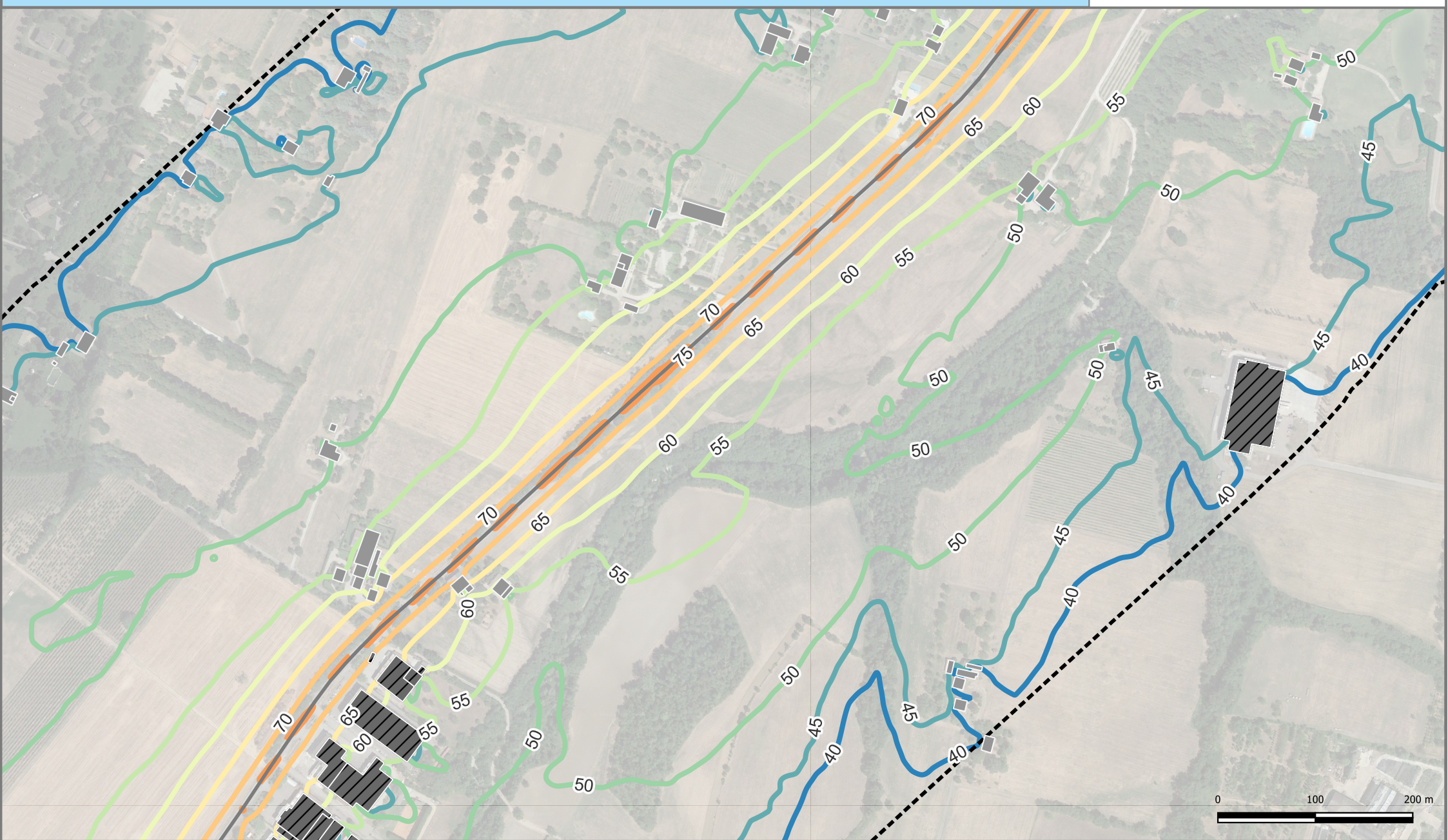
**CONDIZIONE:**

Mappatura acustica con rappresentazione delle isolivello L<sub>DEN</sub>

REV:	DATA:	PROGETTO:
1	07/2022	END
		<b>TAVOLA:</b>
		16_RD_IT_0061_002
		<b>APPENDICE:</b>

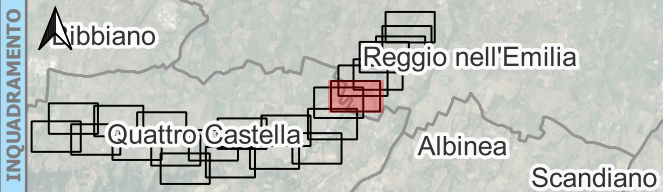






**LEGENDA**


<b>Edifici</b>	Edifici abitativi	Edifici sensibili - Ospedale	Edifici sensibili - Scuola	Edifici non abitativi
<b>Cromaticità</b>	Propagazione dei livelli a 4 m dal suolo [dB(A)]			
<b>Simbologia</b>	40	45	50	55
	60	65	70	75
	Confini Comunali	Aree di Calcolo	Barriere	Strade



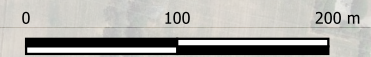
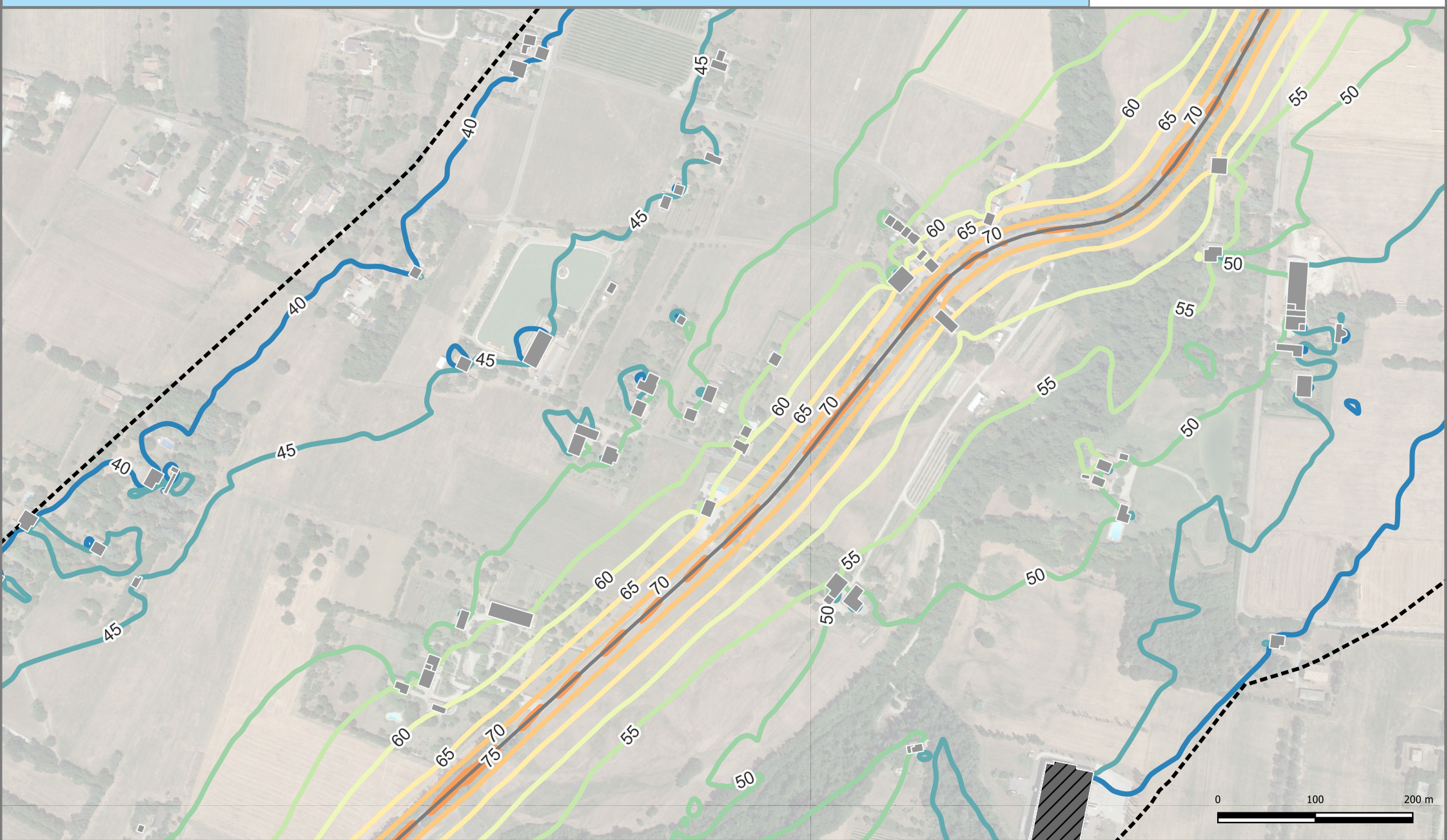
**DESCRIZIONE PROGETTO:**  
 Adempimento DLgs 194/2005 - Assi stradali principali  
 Direttiva END - Presentazione della mappatura acustica al pubblico

**CONDIZIONE:**  
 Mappatura acustica con rappresentazione delle isolivello L\_DEN

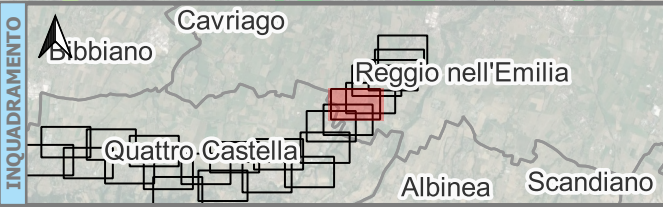
<b>REV:</b>	<b>DATA:</b>	<b>PROGETTO:</b>
1	07/2022	END
		<b>TAVOLA:</b>
		17_RD_IT_0061_002
		<b>APPENDICE:</b>



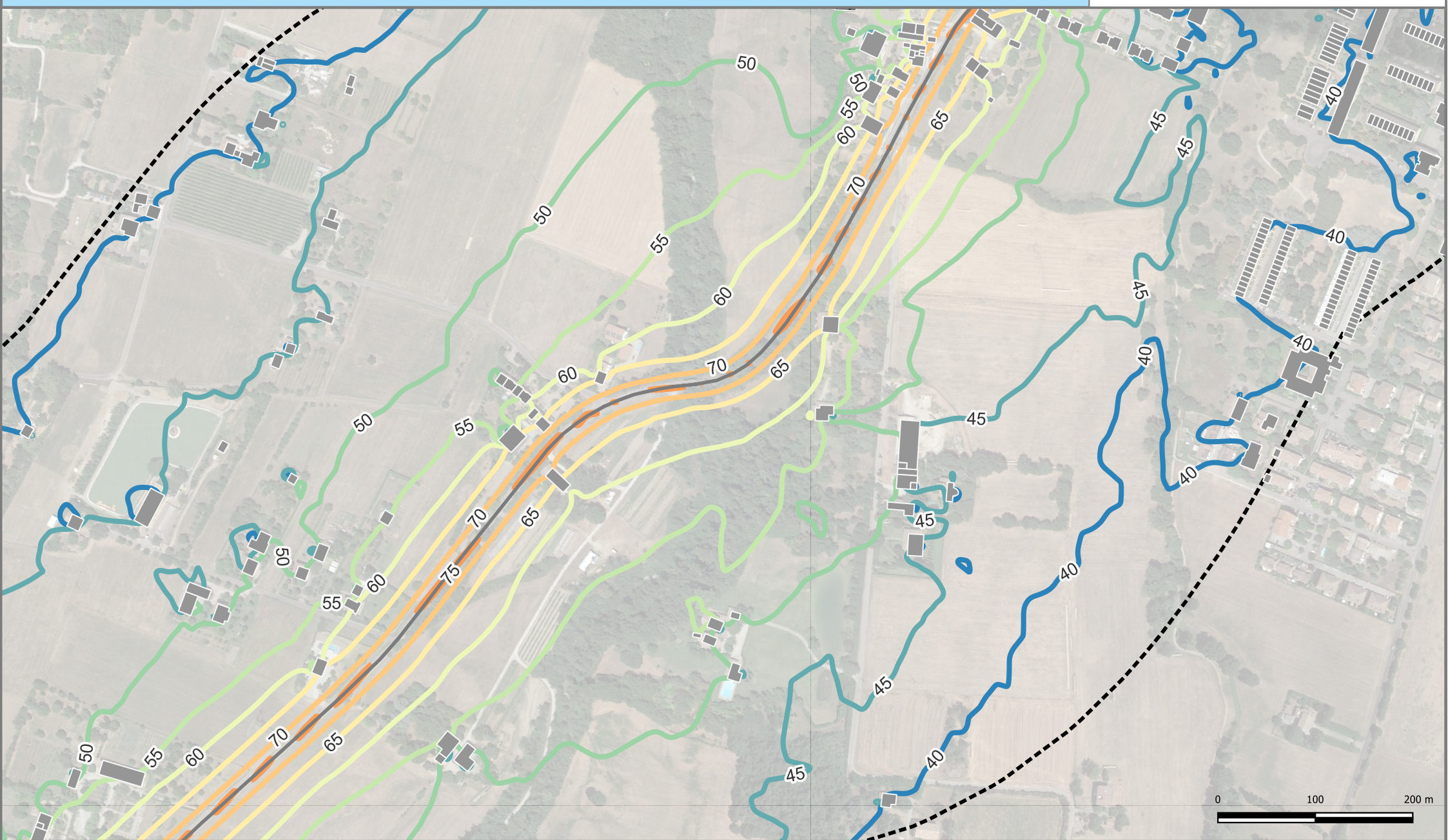




<b>Edifici</b> ■ Edifici abitativi ■ Edifici sensibili - Ospedale ■ Edifici sensibili - Scuola ■ Edifici non abitativi	<b>Cromaticità</b> Propagazione dei livelli a 4 m dal suolo [dB(A)] Legenda Simboli ■ 40 ■ 45 ■ 50 ■ 55 ■ 60 ■ 65 ■ 70 ■ 75	<b>Simbologia</b> □ Confini Comunali ■ Aree di Calcolo ■ Barriere ■ Strade	<b>DESCRIZIONE PROGETTO:</b> Adempimento DLgs 194/2005 - Assi stradali principali Direttiva END - Presentazione della mappatura acustica al pubblico			<b>REV:</b> 1	<b>DATA:</b> 07/2022	<b>PROGETTO:</b> END
			<b>CONDIZIONE:</b> Mappatura acustica con rappresentazione delle isolivello L_DEN			TAVOLA: 18_RD_IT_0061_002 APPENDICE:		





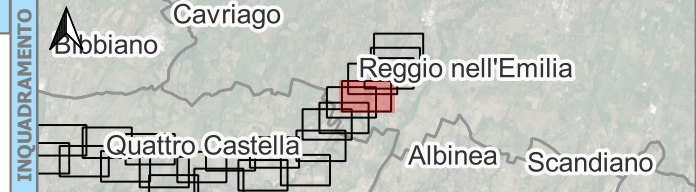


**LEGENDA**

Edifici	Edifici abitativi
	Edifici sensibili - Ospedale
Cromaticità	Edifici sensibili - Scuola
	Edifici non abitativi
Simbologia	Confini Comunali
	Aree di Calcolo
	Barriere
	Strade

Propagazione dei livelli a 4 m dal suolo [dB(A)]

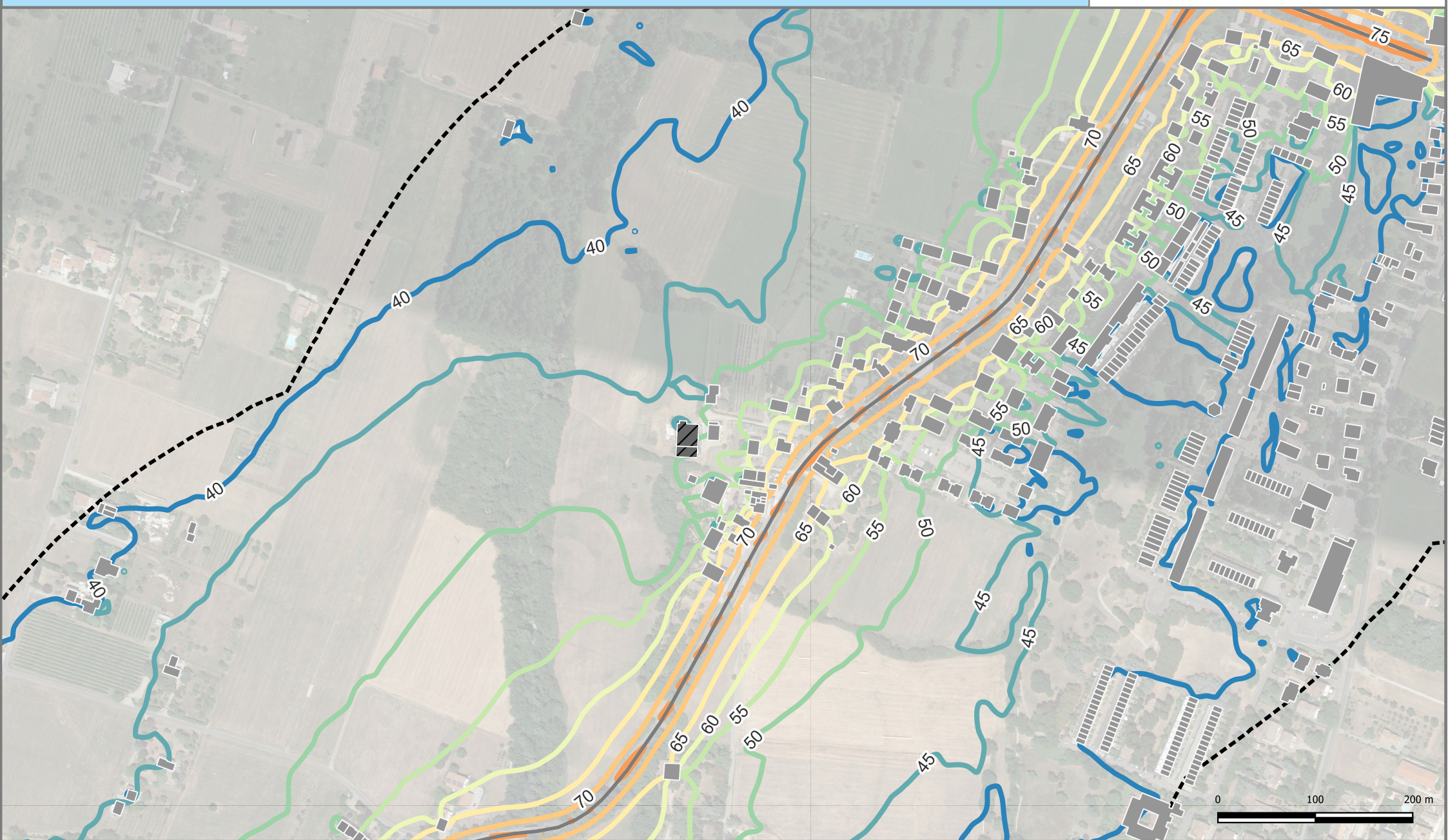
40	60
45	65
50	70
55	75



<b>DESCRIZIONE PROGETTO:</b>
Adempimento DLgs 194/2005 - Assi stradali principali Direttiva END - Presentazione della mappatura acustica al pubblico
<b>CONDIZIONE:</b>
Mappatura acustica con rappresentazione delle isolivello L <sub>DEN</sub>

<b>REV:</b>	<b>DATA:</b>	<b>PROGETTO:</b>
1	07/2022	END
		<b>TAVOLA:</b>
		19_RD_IT_0061_002
		<b>APPENDICE:</b>





**LEGENDA**

Propagazione dei livelli a 4 m dal suolo [dB(A)]

Legenda Simboli	
	40
	45
	50
	55
	60
	65
	70
	75

**Edifici**

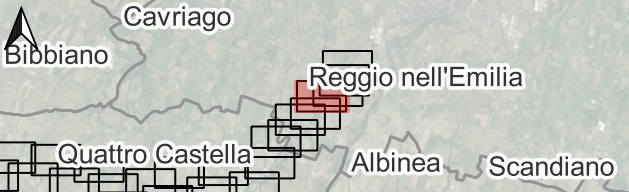
- Edifici abitativi
- Edifici sensibili - Ospedale
- Edifici sensibili - Scuola
- Edifici non abitativi

**Cromaticità**

**Simbologia**

- Confini Comunali
- Aree di Calcolo
- Barriere
- Strade

**INQUADRAMENTO**



**DESCRIZIONE PROGETTO:**

Adempimento DLgs 194/2005 - Assi stradali principali  
Direttiva END - Presentazione della mappatura acustica al pubblico

**CONDIZIONE:**

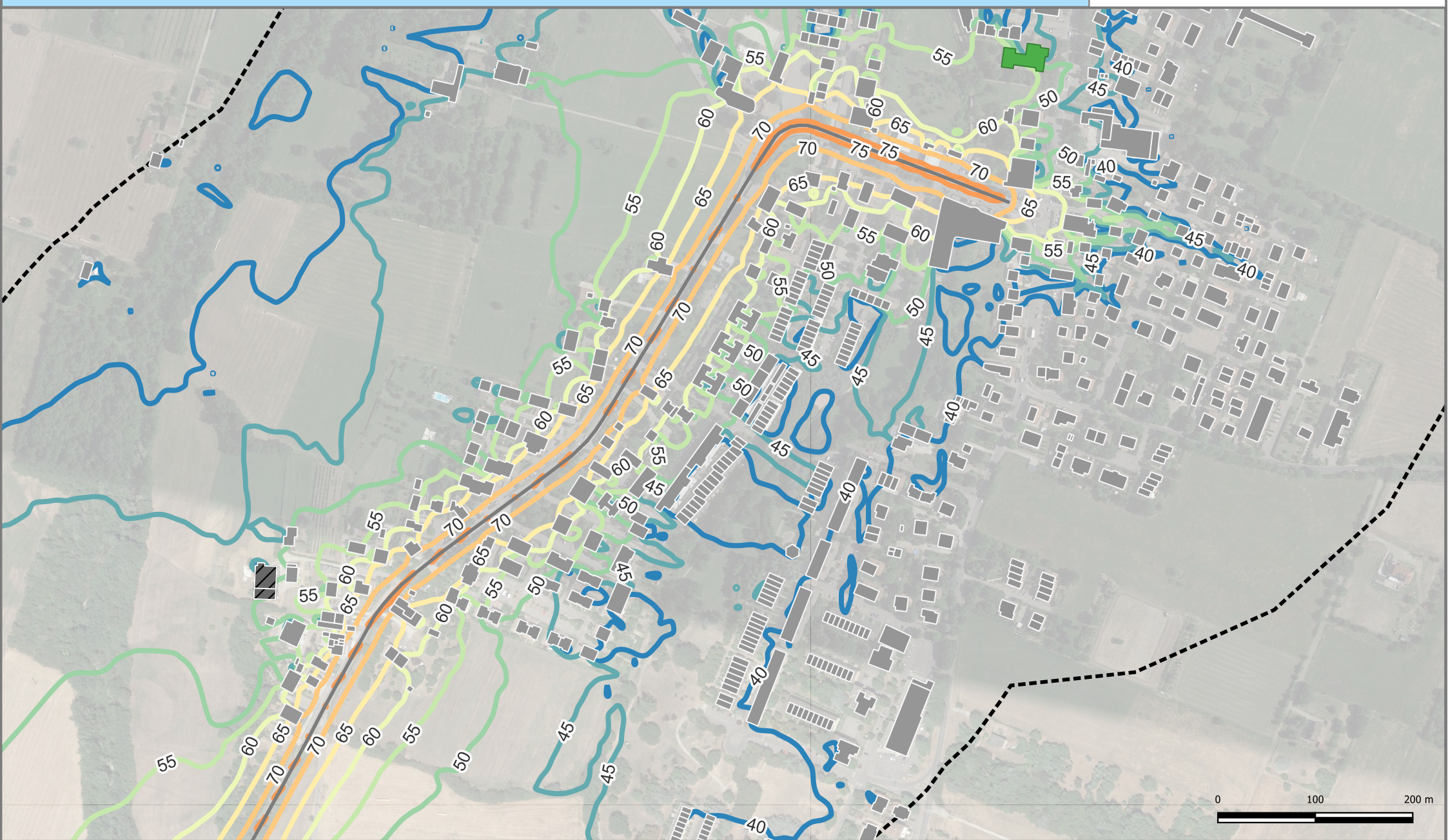
Mappatura acustica con rappresentazione delle isolivello L<sub>DEN</sub>

REV:	DATA:	PROGETTO:
1	07/2022	END

<b>TAVOLA:</b>
20_RD_IT_0061_002
<b>APPENDICE:</b>





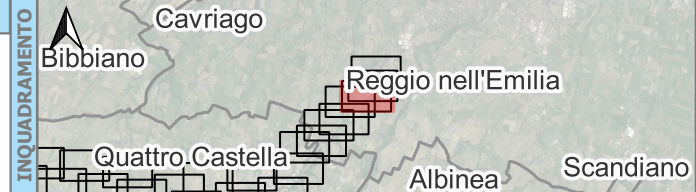


**LEGENDA**

Edifici	Edifici abitativi
	Edifici sensibili - Ospedale
Cromaticità	Edifici sensibili - Scuola
	Edifici non abitativi
Simbologia	Confini Comunali
	Area di Calcolo
	Barriere
	Strade

Propagazione dei livelli a 4 m dal suolo [dB(A)]

Legenda Simboli	60
40	65
45	70
50	75
55	



**DESCRIZIONE PROGETTO:**

Adempimento DLgs 194/2005 - Assi stradali principali  
Direttiva END - Presentazione della mappatura acustica al pubblico

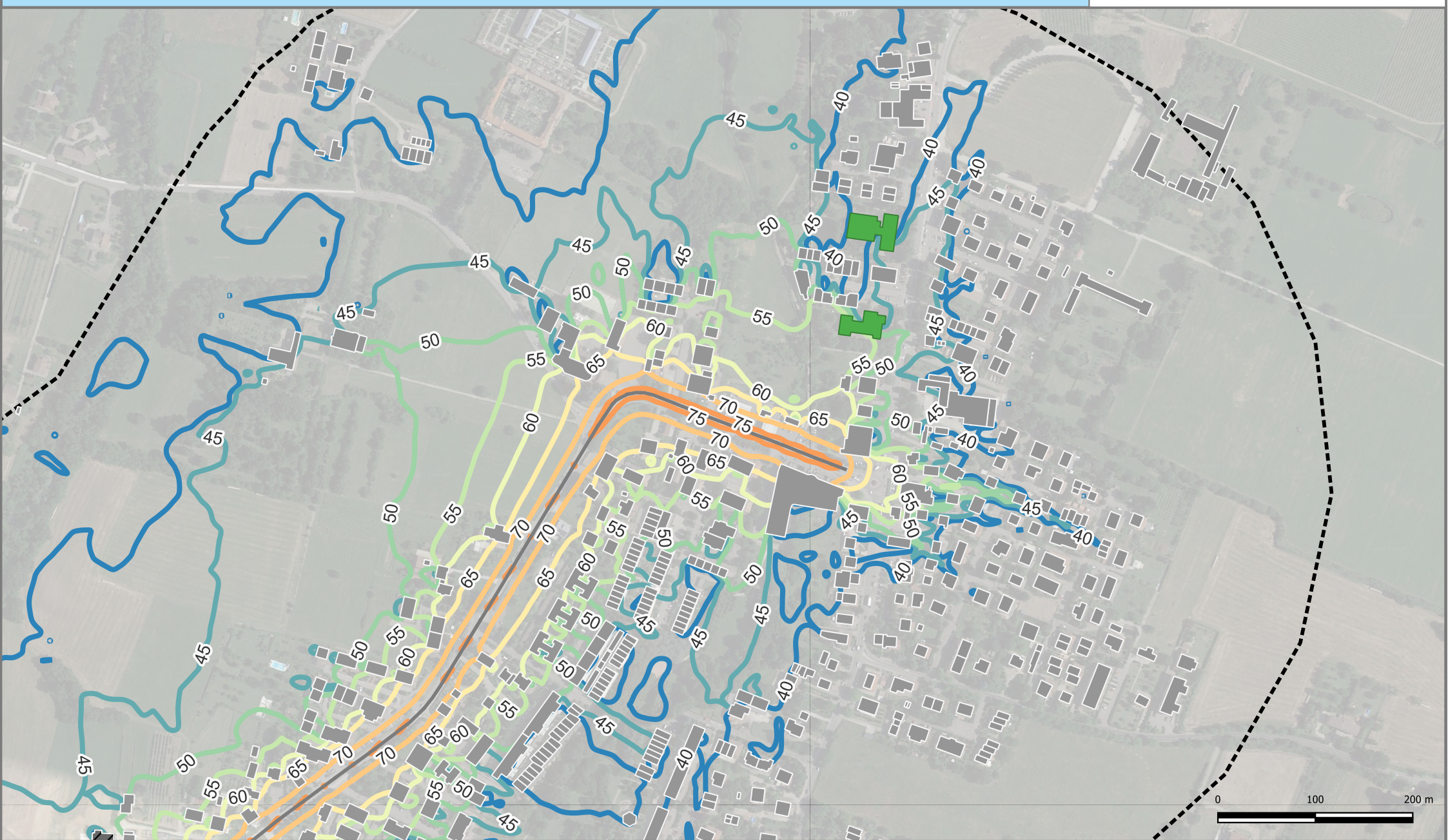
**CONDIZIONE:**

Mappatura acustica con rappresentazione delle isolivello L\_DEN

<b>REV:</b>	<b>DATA:</b>	<b>PROGETTO:</b>
1	07/2022	END
		<b>TAVOLA:</b>
		21_RD_IT_0061_002
		<b>APPENDICE:</b>







**LEGENDA**

Propagazione dei livelli a 4 m dal suolo [dB(A)]

Legenda Simboli	Valore
	40
	45
	50
	55
	60
	65
	70
	75

**Edifici**

- Edifici abitativi
- Edifici sensibili - Ospedale
- Edifici sensibili - Scuola
- Edifici non abitativi

**Cromaticità**

**Simbologia**

- Confini Comunali
- Aree di Calcolo
- Barriere
- Strade

**INQUADRAMENTO**

Cavriago  
Bibbiano  
Reggio nell'Emilia  
Albinea  
Scandiano  
Quattro Castella

**DESCRIZIONE PROGETTO:**

Adempimento DLgs 194/2005 - Assi stradali principali  
Direttiva END - Presentazione della mappatura acustica al pubblico

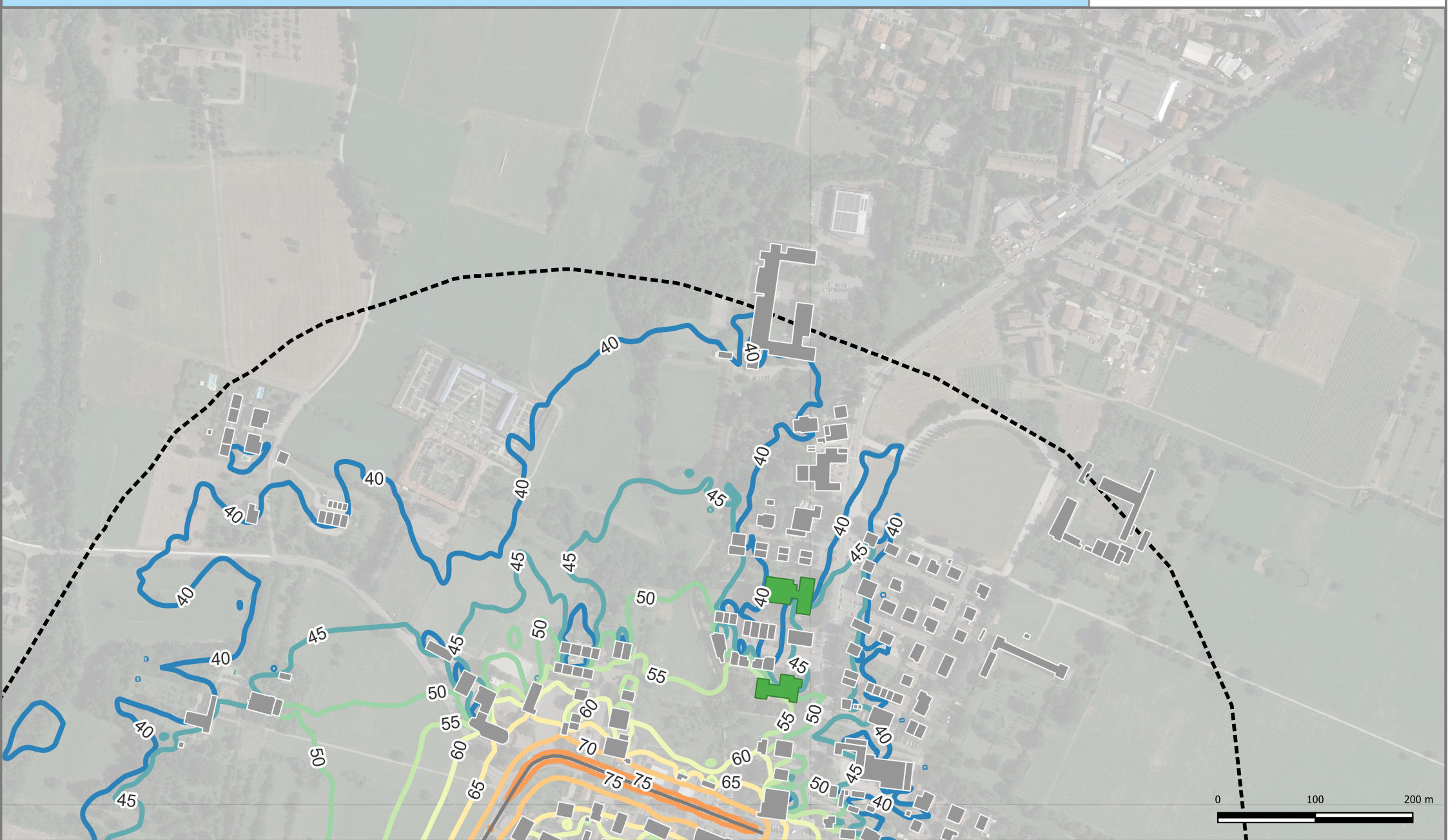
**CONDIZIONE:**

Mappatura acustica con rappresentazione delle isolivello L<sub>DEN</sub>

REV:	DATA:	PROGETTO:
1	07/2022	END
		<b>TAVOLA:</b>
		22_RD_IT_0061_002
		<b>APPENDICE:</b>

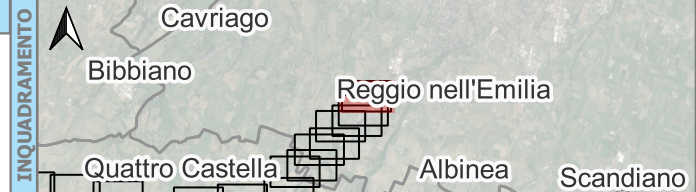
0 100 200 m





**LEGENDA**

<b>Edifici</b>	Edifici abitativi
	Edifici sensibili - Ospedale
	Edifici sensibili - Scuola
	Edifici non abitativi
	Strade
<b>Cromaticità</b>	Propagazione dei livelli a 4 m dal suolo [dB(A)]
	<b>Legenda Simboli</b>
	40
	45
	50
<b>Simbologia</b>	Confini Comunali
	Aree di Calcolo
	Barriere
	Strade
	Strade



**DESCRIZIONE PROGETTO:**  
 Adempimento DLgs 194/2005 - Assi stradali principali  
 Direttiva END - Presentazione della mappatura acustica al pubblico

**CONDIZIONE:**  
 Mappatura acustica con rappresentazione delle isolivello L<sub>DEN</sub>

<b>REV:</b>	<b>DATA:</b>	<b>PROGETTO:</b>
1	07/2022	END
		<b>TAVOLA:</b>
		23_RD_IT_0061_002
		<b>APPENDICE:</b>