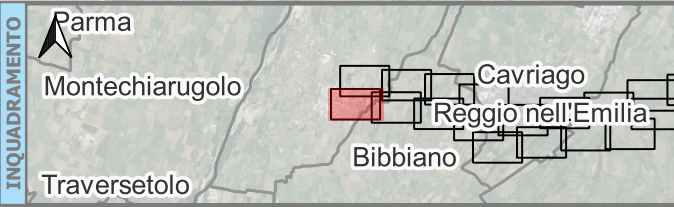


LEGENDA																			
Edifici abitativi																			
Edifici sensibili - Ospedale																			
Edifici sensibili - Scuola																			
Edifici non abitativi																			
Cromaticità	Propagazione dei livelli a 4 m dal suolo [dB(A)]																		
Simbologia	<table border="1"> <thead> <tr> <th>Legenda Simboli</th> <th>Valore</th> </tr> </thead> <tbody> <tr> <td></td> <td>40</td> </tr> <tr> <td></td> <td>45</td> </tr> <tr> <td></td> <td>50</td> </tr> <tr> <td></td> <td>55</td> </tr> <tr> <td></td> <td>60</td> </tr> <tr> <td></td> <td>65</td> </tr> <tr> <td></td> <td>70</td> </tr> <tr> <td></td> <td>75</td> </tr> </tbody> </table>	Legenda Simboli	Valore		40		45		50		55		60		65		70		75
Legenda Simboli	Valore																		
	40																		
	45																		
	50																		
	55																		
	60																		
	65																		
	70																		
	75																		
	Confini Comunali																		
	Aree di Calcolo																		
	Barriere																		
	Strade																		

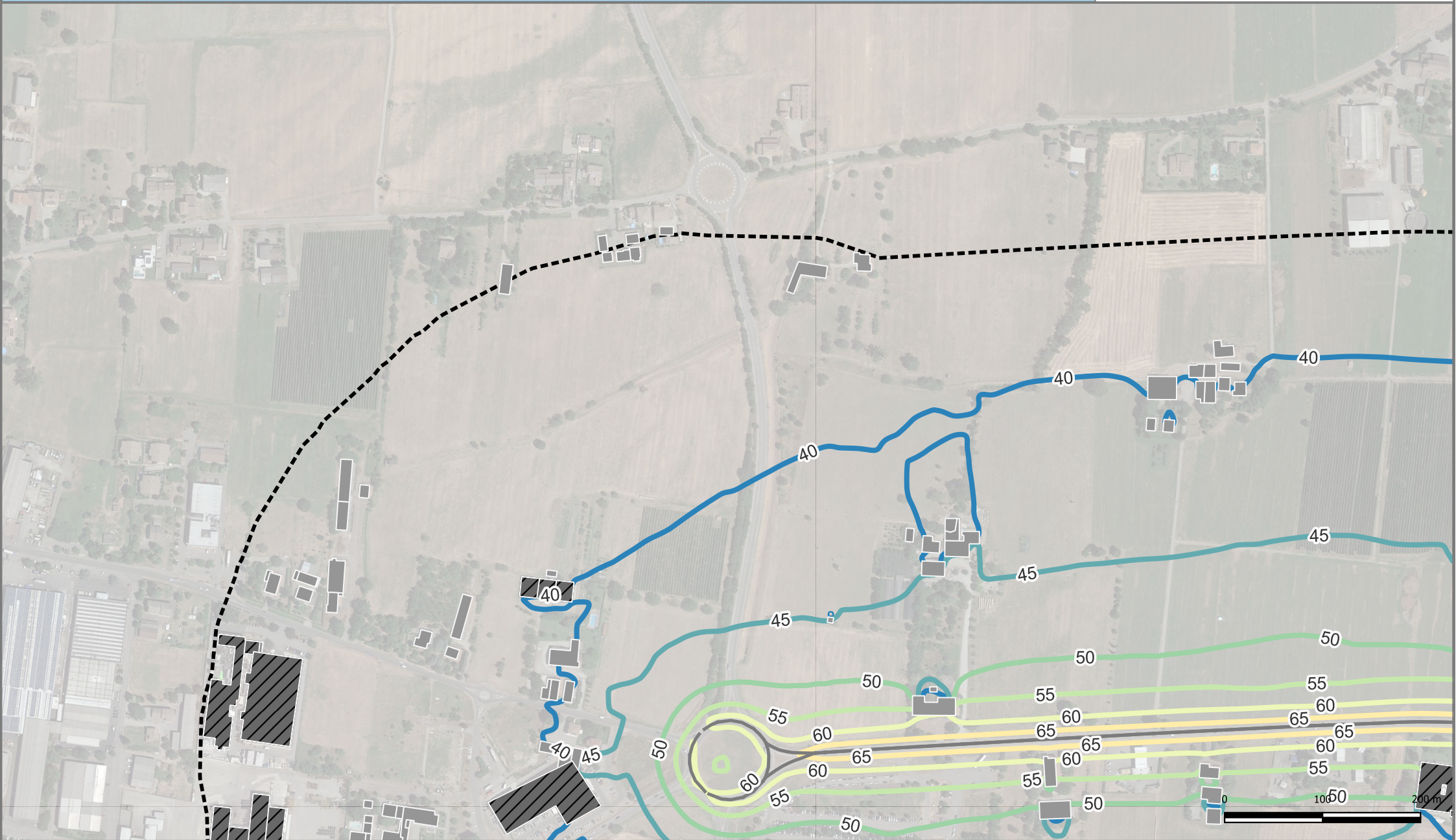


DESCRIZIONE PROGETTO:
Adempimento DLgs 194/2005 - Assi stradali principali Direttiva END - Presentazione della mappatura acustica al pubblico
CONDIZIONE:
Mappatura acustica con rappresentazione delle isolivello L_NIGHT

REV:	DATA:	PROGETTO:
1	07/2022	END



TAVOLA:
1_RD_IT_0061_003
APPENDICE:



LEGENDA

Propagazione dei livelli a 4 m dal suolo [dB(A)]

Legenda Simboli	
	40
	45
	50
	55
	60
	65
	70
	75

Cromaticità

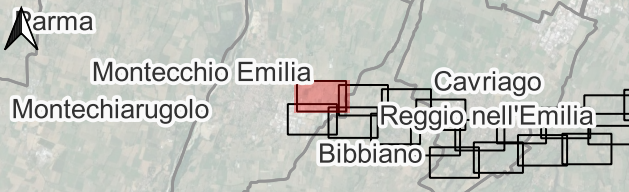
Simbologia

- Confini Comunali
- Aree di Calcolo
- Barriere
- Strade

Edifici

- Edifici abitativi
- Edifici sensibili - Ospedale
- Edifici sensibili - Scuola
- Edifici non abitativi

INQUADRAMENTO



DESCRIZIONE PROGETTO:

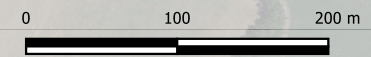
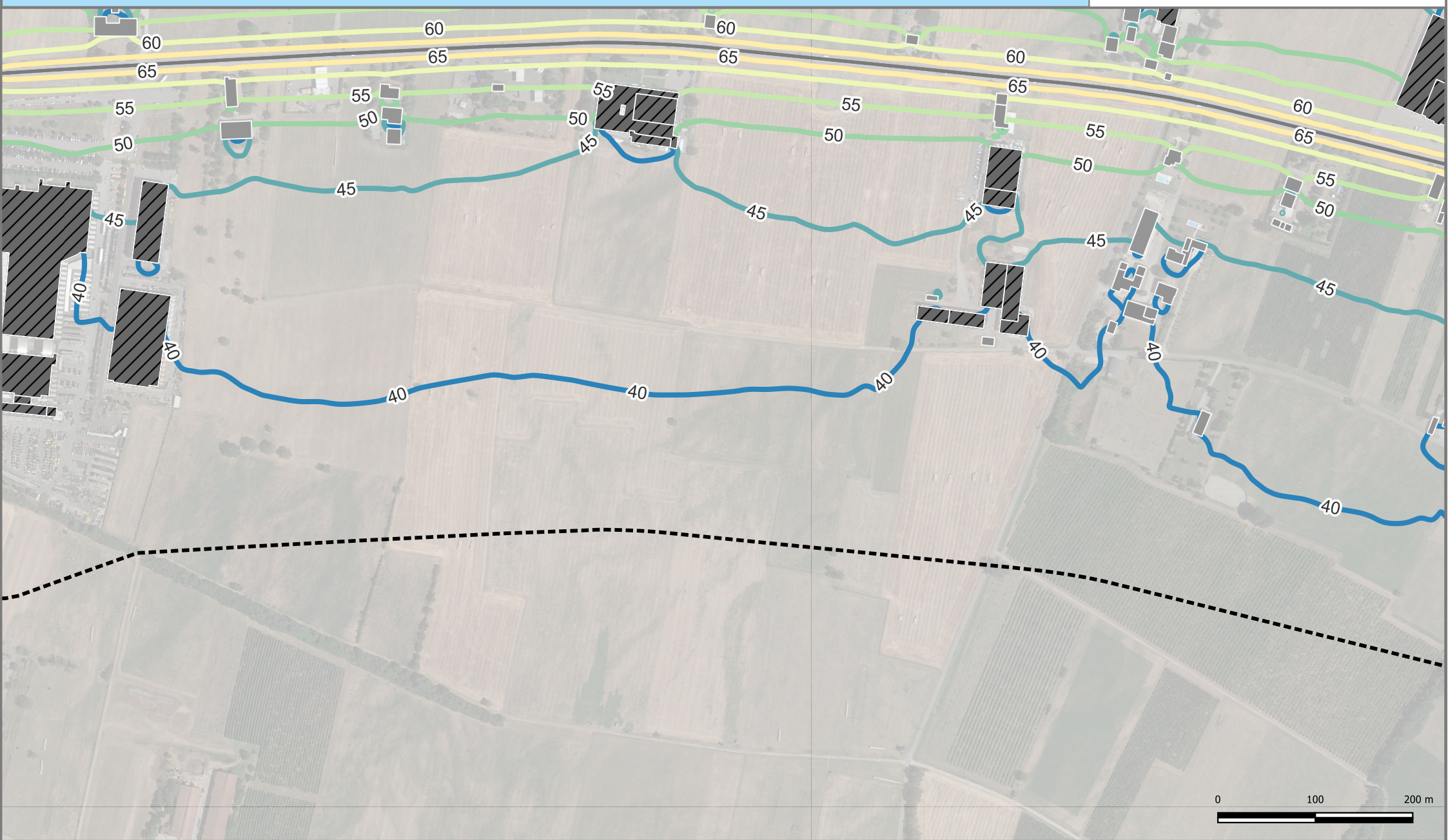
Adempimento DLgs 194/2005 - Assi stradali principali
Direttiva END - Presentazione della mappatura acustica al pubblico

CONDIZIONE:

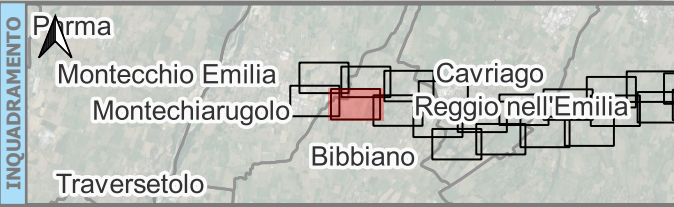
Mappatura acustica con rappresentazione delle isolivello L_NIGHT

REV:	DATA:	PROGETTO:
1	07/2022	END
		TAVOLA:
		2_RD_IT_0061_003
		APPENDICE:





LEGENDA																			
Edifici	<ul style="list-style-type: none"> Edifici abitativi Edifici sensibili - Ospedale Edifici sensibili - Scuola Edifici non abitativi 																		
Cromaticità	<p>Propagazione dei livelli a 4 m dal suolo [dB(A)]</p> <table border="1"> <tr> <th>Legenda Simboli</th> <th>Valore</th> </tr> <tr> <td></td> <td>40</td> </tr> <tr> <td></td> <td>45</td> </tr> <tr> <td></td> <td>50</td> </tr> <tr> <td></td> <td>55</td> </tr> <tr> <td></td> <td>60</td> </tr> <tr> <td></td> <td>65</td> </tr> <tr> <td></td> <td>70</td> </tr> <tr> <td></td> <td>75</td> </tr> </table>	Legenda Simboli	Valore		40		45		50		55		60		65		70		75
Legenda Simboli	Valore																		
	40																		
	45																		
	50																		
	55																		
	60																		
	65																		
	70																		
	75																		
Simbologia	<ul style="list-style-type: none"> Confini Comunali Aree di Calcolo Barriere Strade 																		



DESCRIZIONE PROGETTO:
 Adempimento DLgs 194/2005 - Assi stradali principali
 Direttiva END - Presentazione della mappatura acustica al pubblico

CONDIZIONE:
 Mappatura acustica con rappresentazione delle isolivello L_NIGHT

REV:	DATA:	PROGETTO:
1	07/2022	END

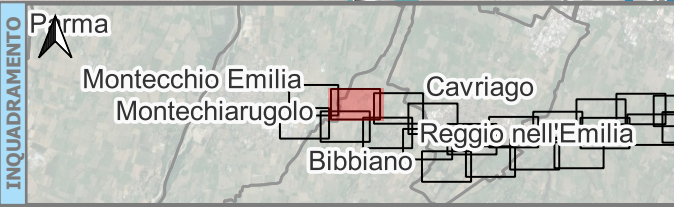


TAVOLA:
 3_RD_IT_0061_003

APPENDICE:



LEGENDA											
Edifici	<ul style="list-style-type: none"> Edifici abitativi Edifici sensibili - Ospedale Edifici sensibili - Scuola Edifici non abitativi 										
Cromaticità	<p>Propagazione dei livelli a 4 m dal suolo [dB(A)]</p> <table border="1"> <tr> <th>Legenda Simboli</th> <th>Valore</th> </tr> <tr> <td>40</td> <td>60</td> </tr> <tr> <td>45</td> <td>65</td> </tr> <tr> <td>50</td> <td>70</td> </tr> <tr> <td>55</td> <td>75</td> </tr> </table>	Legenda Simboli	Valore	40	60	45	65	50	70	55	75
Legenda Simboli	Valore										
40	60										
45	65										
50	70										
55	75										
Simbologia	<ul style="list-style-type: none"> Confini Comunali Aree di Calcolo Barriere Strade 										



DESCRIZIONE PROGETTO:
 Adempimento DLgs 194/2005 - Assi stradali principali
 Direttiva END - Presentazione della mappatura acustica al pubblico

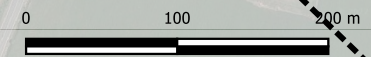
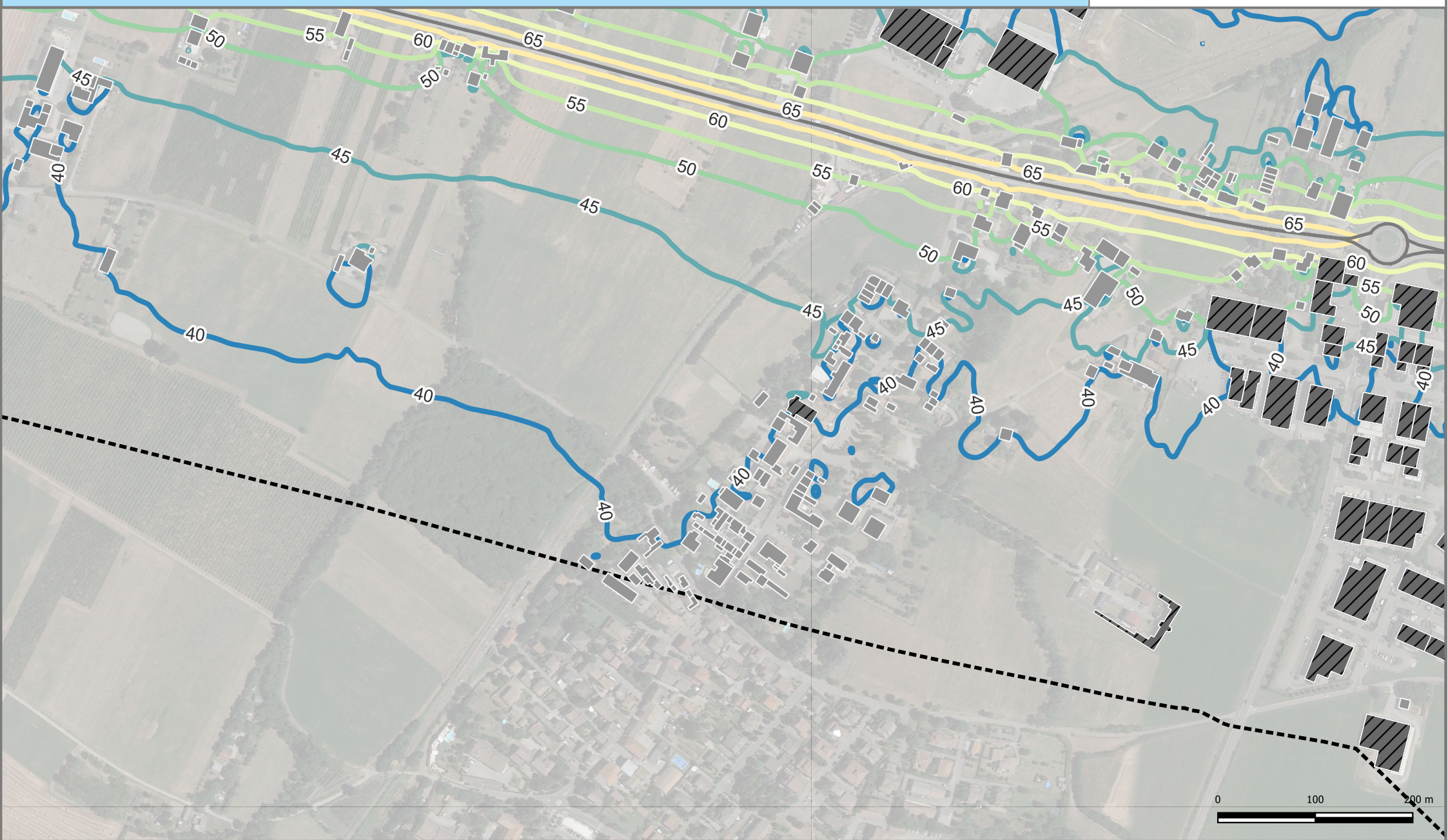
CONDIZIONE:
 Mappatura acustica con rappresentazione delle isolevello L_NIGHT

REV:	DATA:	PROGETTO:
1	07/2022	END

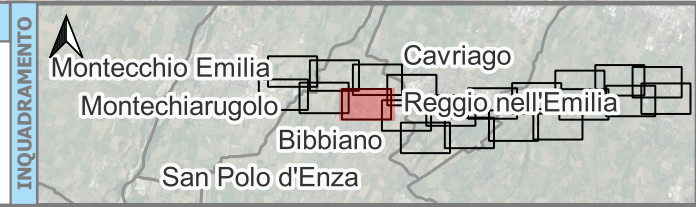
TAVOLA:
4_RD_IT_0061_003

APPENDICE:

TAVOLA:
4_RD_IT_0061_003
APPENDICE:



LEGENDA																			
Edifici	<ul style="list-style-type: none"> Edifici abitativi Edifici sensibili - Ospedale Edifici sensibili - Scuola Edifici non abitativi 																		
Cromaticità	<p>Propagazione dei livelli a 4 m dal suolo [dB(A)]</p> <table border="1"> <tr> <th>Legenda Simboli</th> <th>Valore</th> </tr> <tr> <td></td> <td>40</td> </tr> <tr> <td></td> <td>45</td> </tr> <tr> <td></td> <td>50</td> </tr> <tr> <td></td> <td>55</td> </tr> <tr> <td></td> <td>60</td> </tr> <tr> <td></td> <td>65</td> </tr> <tr> <td></td> <td>70</td> </tr> <tr> <td></td> <td>75</td> </tr> </table>	Legenda Simboli	Valore		40		45		50		55		60		65		70		75
Legenda Simboli	Valore																		
	40																		
	45																		
	50																		
	55																		
	60																		
	65																		
	70																		
	75																		
Simbologia	<ul style="list-style-type: none"> Confini Comunali Aree di Calcolo Barriere Strade 																		



DESCRIZIONE PROGETTO:
 Adempimento DLgs 194/2005 - Assi stradali principali
 Direttiva END - Presentazione della mappatura acustica al pubblico

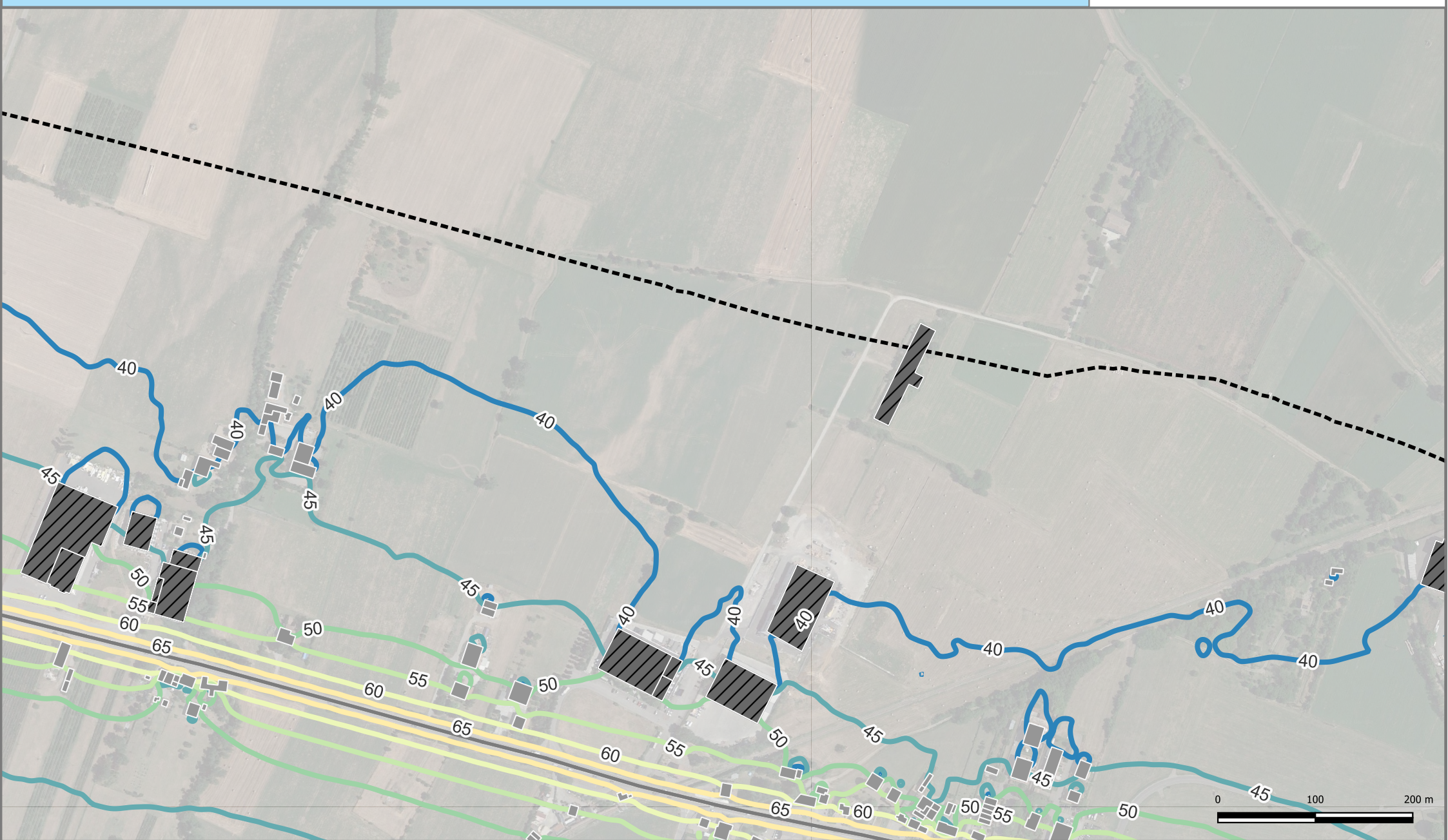
CONDIZIONE:
 Mappatura acustica con rappresentazione delle isolivello L_NIGHT

REV:	DATA:	PROGETTO:
1	07/2022	END



TAVOLA:
5_RD_IT_0061_003

APPENDICE:



LEGENDA

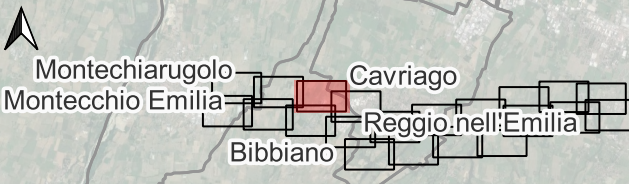
Propagazione dei livelli a 4 m dal suolo [dB(A)]

Legenda Simboli	
	40
	45
	50
	55
	60
	65
	70
	75

Edifici	
	Edifici abitativi
	Edifici sensibili - Ospedale
	Edifici sensibili - Scuola
	Edifici non abitativi

Simbologia	
	Confini Comunali
	Aree di Calcolo
	Barriere
	Strade

INQUADRAMENTO



DESCRIZIONE PROGETTO:

Adempimento DLgs 194/2005 - Assi stradali principali
Direttiva END - Presentazione della mappatura acustica al pubblico

CONDIZIONE:

Mappatura acustica con rappresentazione delle isolivello L_NIGHT

REV:	DATA:	PROGETTO:
1	07/2022	END

TAVOLA:

6_RD_IT_0061_003

APPENDICE:





Edifici	Edifici abitativi	Cromaticità	Propagazione dei livelli a 4 m dal suolo [dB(A)]	
	Edifici sensibili - Ospedale		Legenda Simboli	60
	Edifici sensibili - Scuola	Simbologia	40	65
	Edifici non abitativi		45	70
			50	75
			55	
			Confini Comunali	
			Aree di Calcolo	
			Barriere	
			Strade	

INQUADRAMENTO

DESCRIZIONE PROGETTO:
 Adempimento DLgs 194/2005 - Assi stradali principali
 Direttiva END - Presentazione della mappatura acustica al pubblico

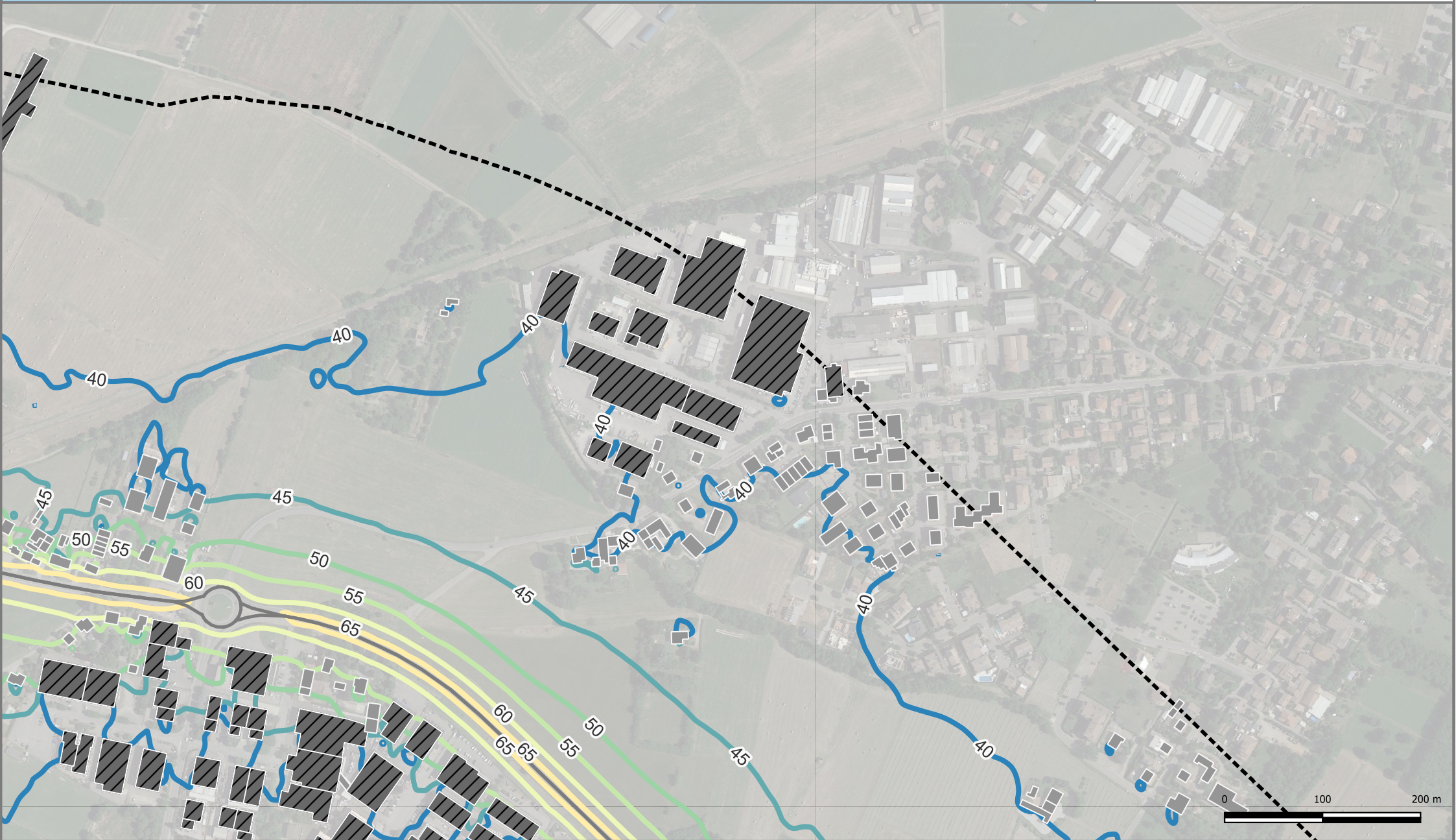
CONDIZIONE:
 Mappatura acustica con rappresentazione delle isolivello L_NIGHT

REV:	DATA:	PROGETTO:
1	07/2022	END

TAVOLA:
7_RD_IT_0061_003

APPENDICE:





LEGENDA

Propagazione dei livelli a 4 m dal suolo [dB(A)]

Legenda Simboli	Valore
	40
	45
	50
	55
	60
	65
	70
	75

Edifici

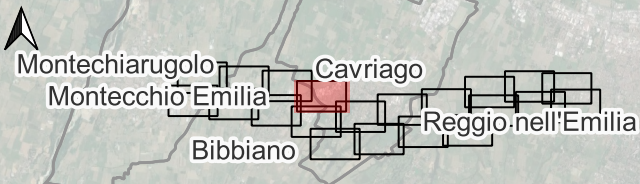
- Edifici abitativi
- Edifici sensibili - Ospedale
- Edifici sensibili - Scuola
- Edifici non abitativi

Cromaticità

Simbologia

- Confini Comunali
- Aree di Calcolo
- Barriere
- Strade

INQUADRAMENTO



DESCRIZIONE PROGETTO:

Adempimento DLgs 194/2005 - Assi stradali principali
Direttiva END - Presentazione della mappatura acustica al pubblico

CONDIZIONE:

Mappatura acustica con rappresentazione delle isolivello L_NIGHT

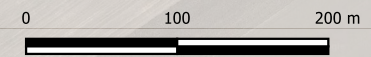
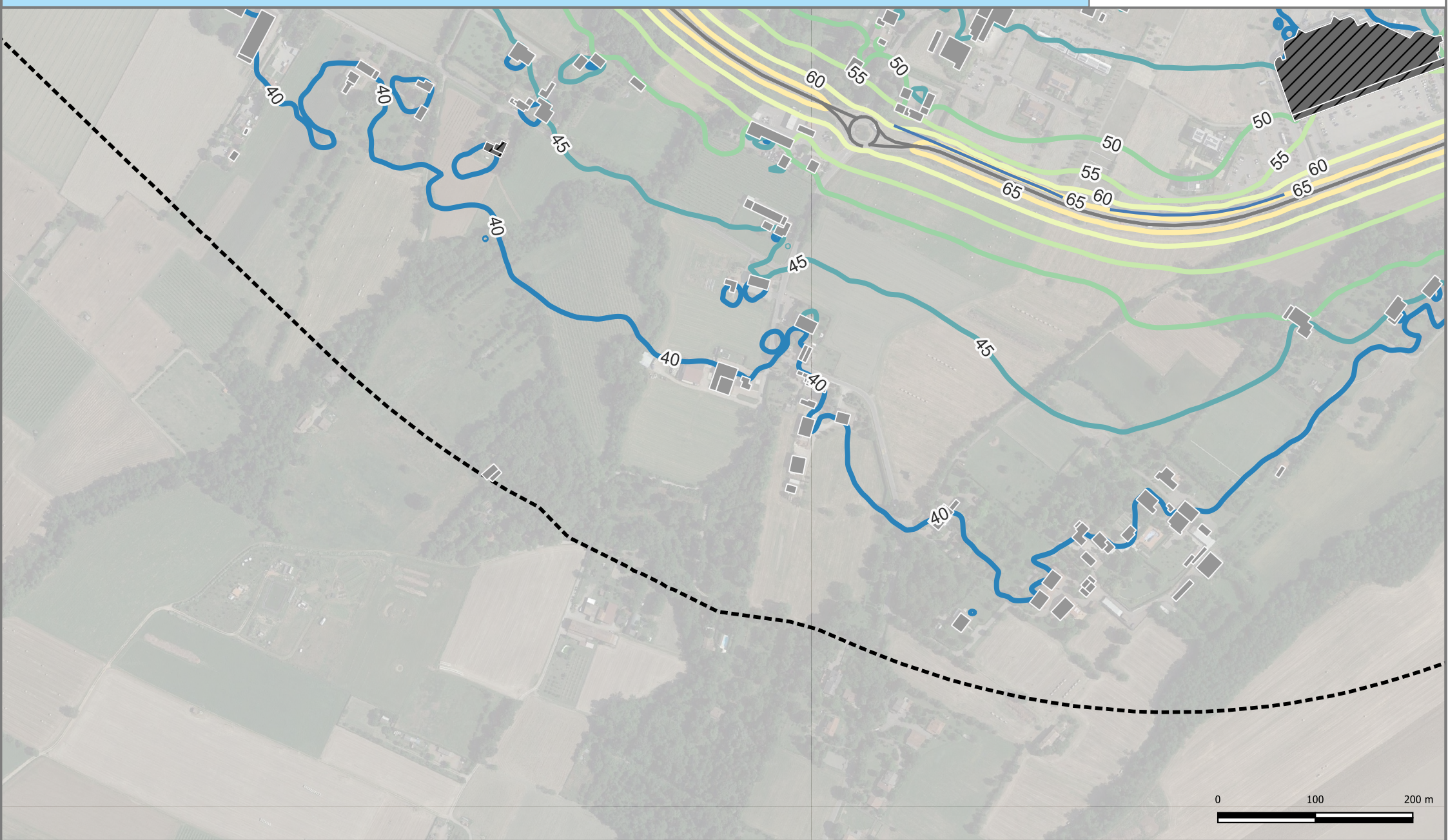
REV:	DATA:	PROGETTO:
1	07/2022	END

TAVOLA:

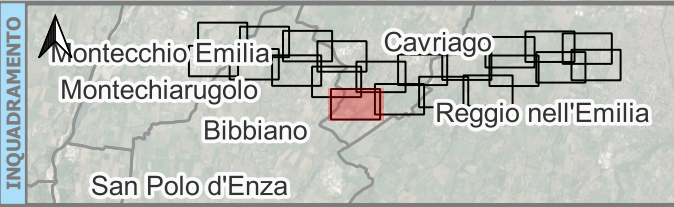
8_RD_IT_0061_003

APPENDICE:






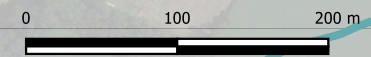
LEGENDA	
Edifici abitativi	
Edifici sensibili - Ospedale	
Edifici sensibili - Scuola	
Edifici non abitativi	
Cromaticità	Propagazione dei livelli a 4 m dal suolo [dB(A)]
Legenda Simboli	
40	60
45	65
50	70
55	75
Simbologia	
Confini Comunali	
Aree di Calcolo	
Barriere	
Strade	



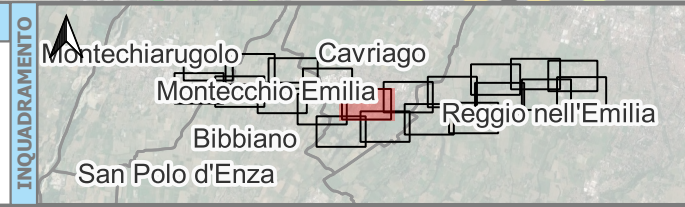
DESCRIZIONE PROGETTO:
Adempimento DLgs 194/2005 - Assi stradali principali Direttiva END - Presentazione della mappatura acustica al pubblico
CONDIZIONE:
Mappatura acustica con rappresentazione delle isolivello L_NIGHT

REV:	DATA:	PROGETTO:
1	07/2022	END
		TAVOLA:
		9_RD_IT_0061_003
		APPENDICE:





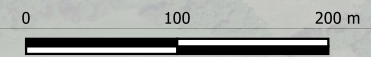
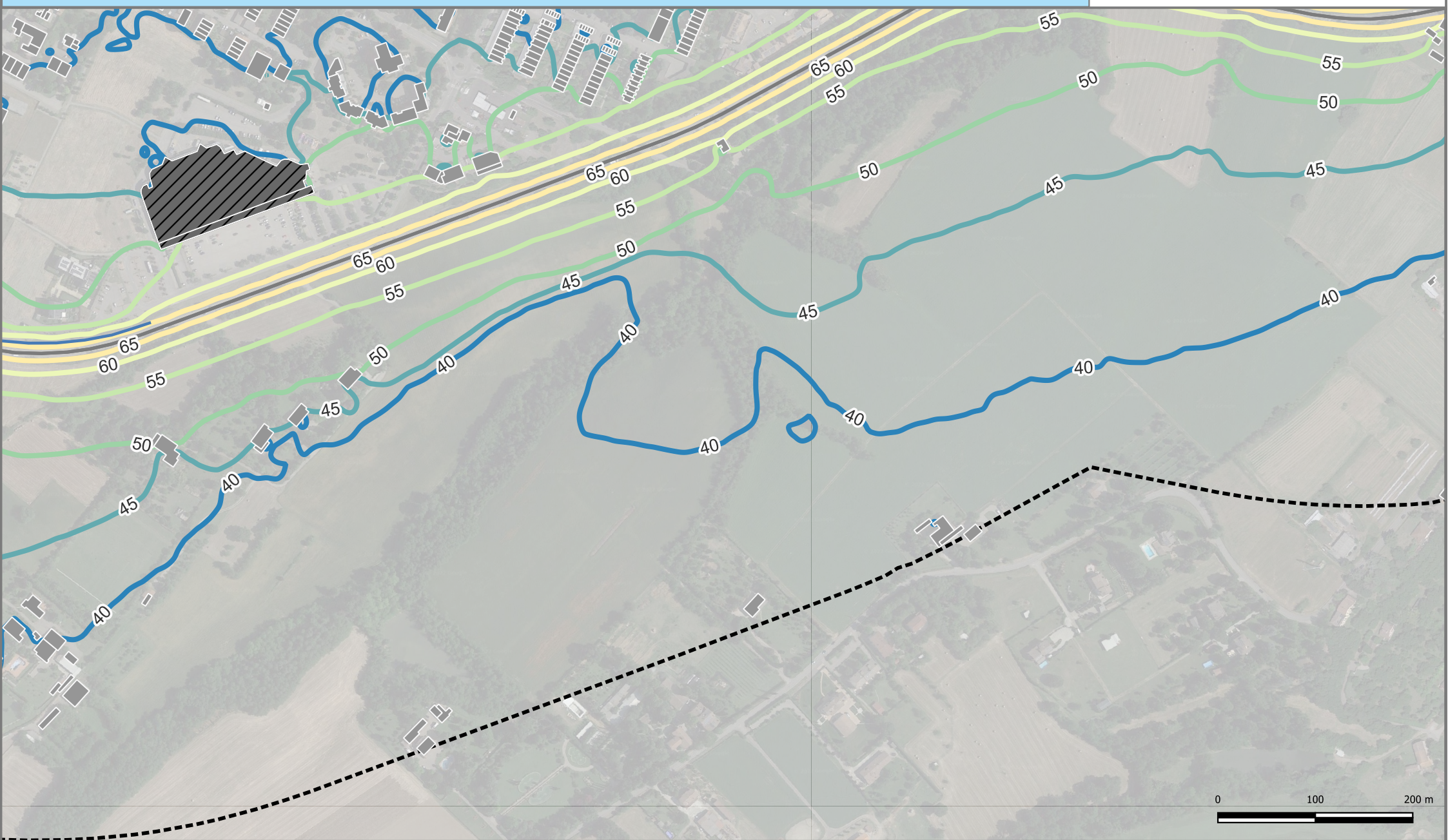
LEGENDA	
Edifici abitativi	Cromaticità
Edifici sensibili - Ospedale	
Edifici sensibili - Scuola	Simbologia
Edifici non abitativi	
Propagazione dei livelli a 4 m dal suolo [dB(A)]	
Legenda Simboli	
40	60
45	65
50	70
55	75
Confini Comunali	
Aree di Calcolo	
Barriere	
Strade	



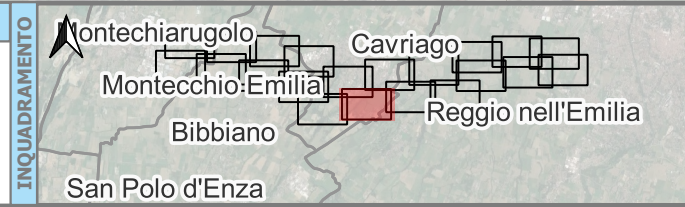
DESCRIZIONE PROGETTO:
Adempimento DLgs 194/2005 - Assi stradali principali Direttiva END - Presentazione della mappatura acustica al pubblico
CONDIZIONE:
Mappatura acustica con rappresentazione delle isolivello L_NIGHT

REV:	DATA:	PROGETTO:
1	07/2022	END
		TAVOLA:
		10_RD_IT_0061_003
		APPENDICE:






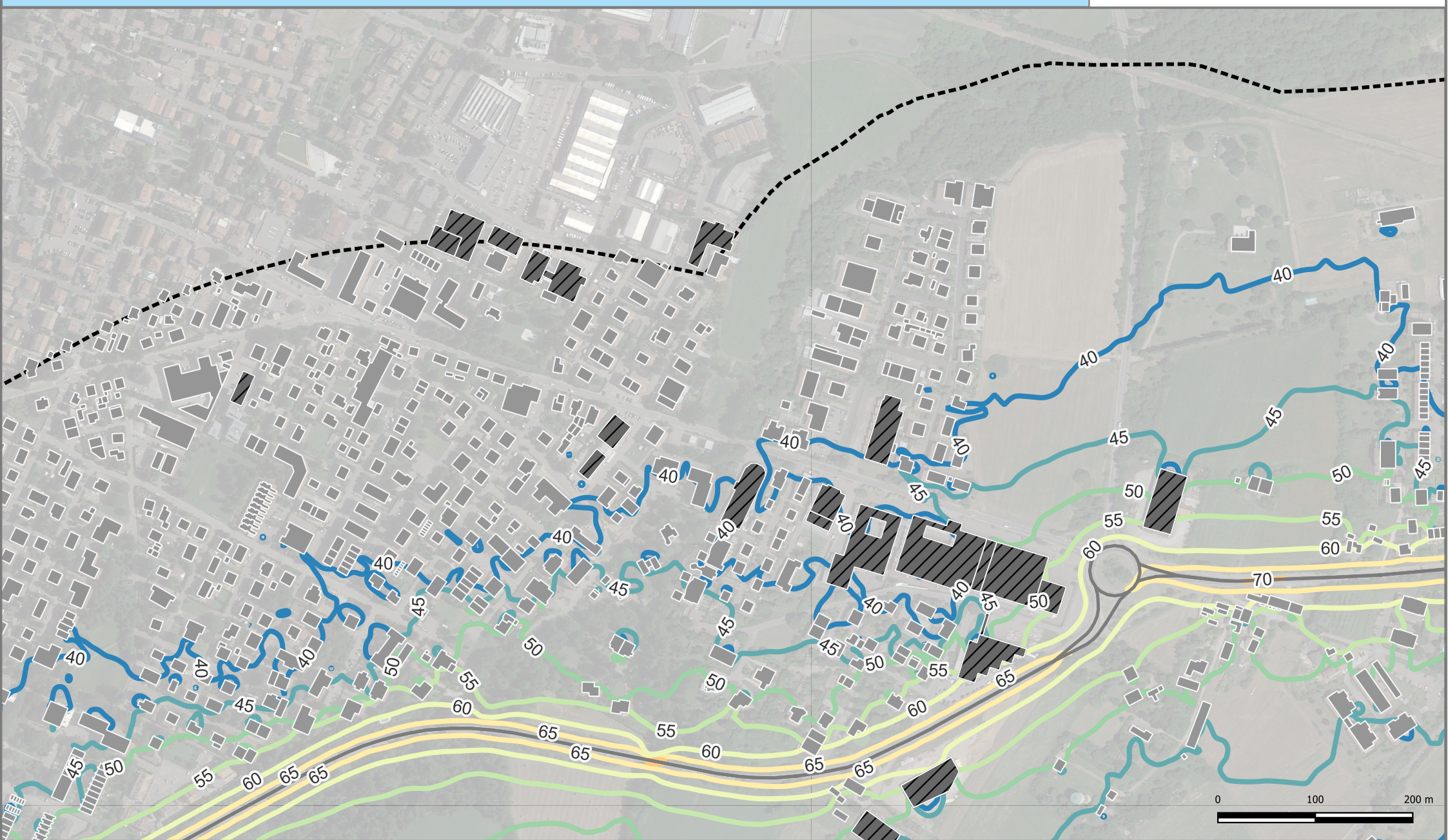
LEGENDA											
Edifici	<ul style="list-style-type: none"> Edifici abitativi Edifici sensibili - Ospedale Edifici sensibili - Scuola Edifici non abitativi 										
Cromaticità	<p>Propagazione dei livelli a 4 m dal suolo [dB(A)]</p> <table border="1"> <tr> <th>Legenda Simboli</th> <th>Valore</th> </tr> <tr> <td>40</td> <td>60</td> </tr> <tr> <td>45</td> <td>65</td> </tr> <tr> <td>50</td> <td>70</td> </tr> <tr> <td>55</td> <td>75</td> </tr> </table>	Legenda Simboli	Valore	40	60	45	65	50	70	55	75
Legenda Simboli	Valore										
40	60										
45	65										
50	70										
55	75										
Simbologia	<ul style="list-style-type: none"> Confini Comunali Aree di Calcolo Barriere Strade 										



DESCRIZIONE PROGETTO:
Adempimento DLgs 194/2005 - Assi stradali principali Direttiva END - Presentazione della mappatura acustica al pubblico
CONDIZIONE:
Mappatura acustica con rappresentazione delle isolivello L_NIGHT

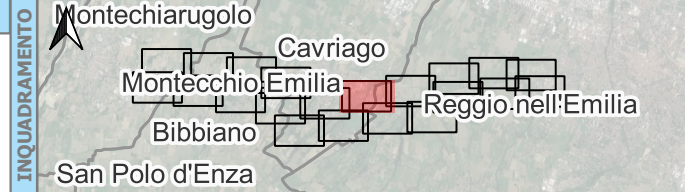
REV:	DATA:	PROGETTO:
1	07/2022	END
		TAVOLA:
		11_RD_IT_0061_003
		APPENDICE:





LEGENDA

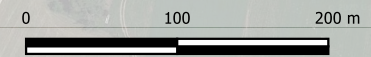
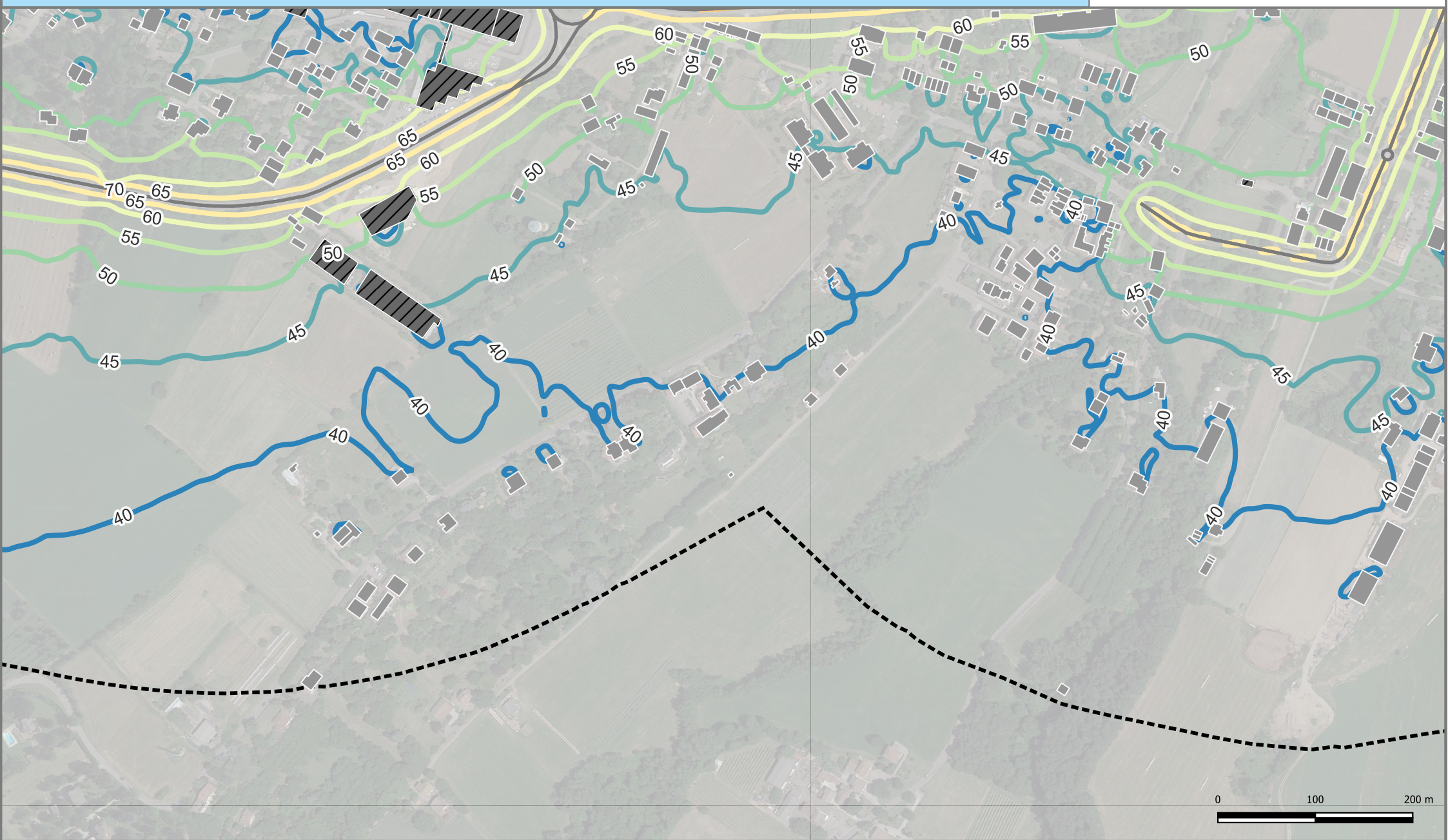
Edifici	Edifici abitativi	Cromaticità	Propagazione dei livelli a 4 m dal suolo [dB(A)]	
	Edifici sensibili - Ospedale		Legenda Simboli	60
	Edifici sensibili - Scuola		40	65
	Edifici non abitativi		45	70
			50	75
	55	60		
Simbologia	Confini Comunali			
	Aree di Calcolo			
	Barriere			
	Strade			



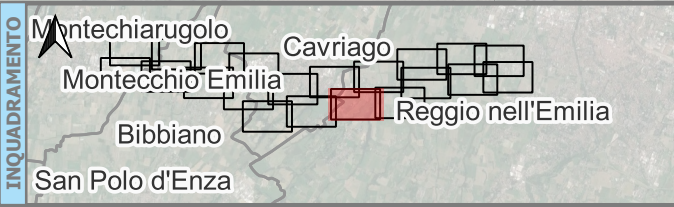
DESCRIZIONE PROGETTO:
Adempimento DLgs 194/2005 - Assi stradali principali
Direttiva END - Presentazione della mappatura acustica al pubblico

CONDIZIONE:
Mappatura acustica con rappresentazione delle isolivello L_NIGHT

REV:	DATA:	PROGETTO:
1	07/2022	END
		TAVOLA:
		12_RD_IT_0061_003
		APPENDICE:



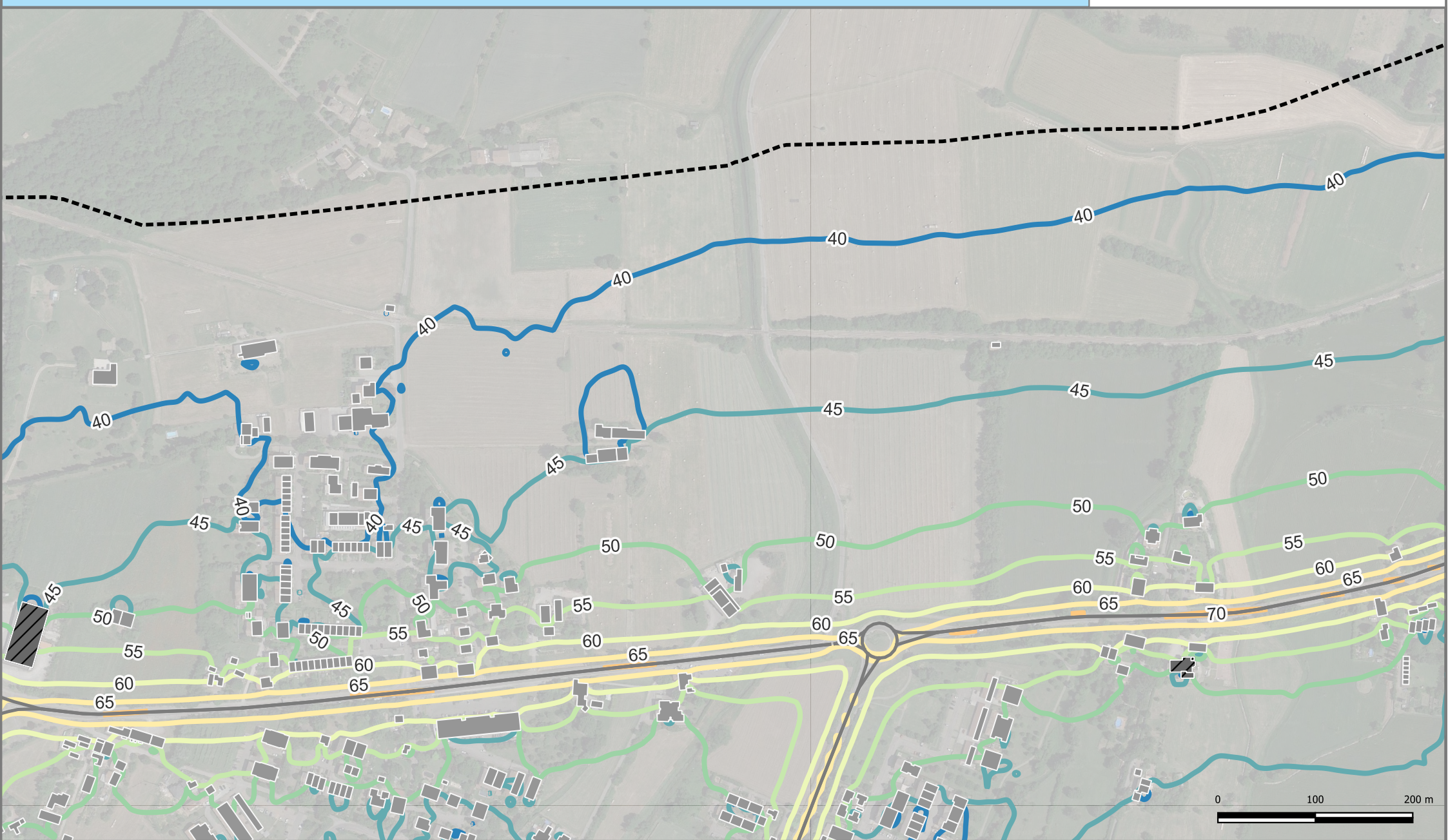
LEGENDA	
Edifici abitativi	Cromaticità
Edifici sensibili - Ospedale	
Edifici sensibili - Scuola	Propagazione dei livelli a 4 m dal suolo [dB(A)] Legenda Simboli
Edifici non abitativi	
40	
45	
50	
55	
60	Simbologia
65	
70	
75	
Confini Comunali	
Aree di Calcolo	INQUADRAMENTO Montecchiarugolo Cavriago Montecchio Emilia Bibbiano San Polo d'Enza Reggio nell'Emilia
Barriere	
Strade	



DESCRIZIONE PROGETTO:
Adempimento DLgs 194/2005 - Assi stradali principali Direttiva END - Presentazione della mappatura acustica al pubblico
CONDIZIONE:
Mappatura acustica con rappresentazione delle isolivello L_NIGHT

REV:	DATA:	PROGETTO:
1	07/2022	END
		TAVOLA:
		13_RD_IT_0061_003
		APPENDICE:





LEGENDA

Propagazione dei livelli a 4 m dal suolo [dB(A)]

Legenda Simboli	Valore
	40
	45
	50
	55
	60
	65
	70
	75

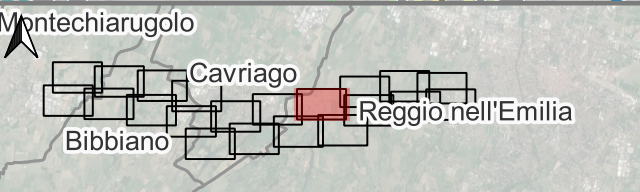
Edifici

	Edifici abitativi
	Edifici sensibili - Ospedale
	Edifici sensibili - Scuola
	Edifici non abitativi

Simbologia

	Confini Comunali
	Aree di Calcolo
	Barriere
	Strade

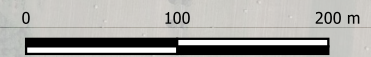
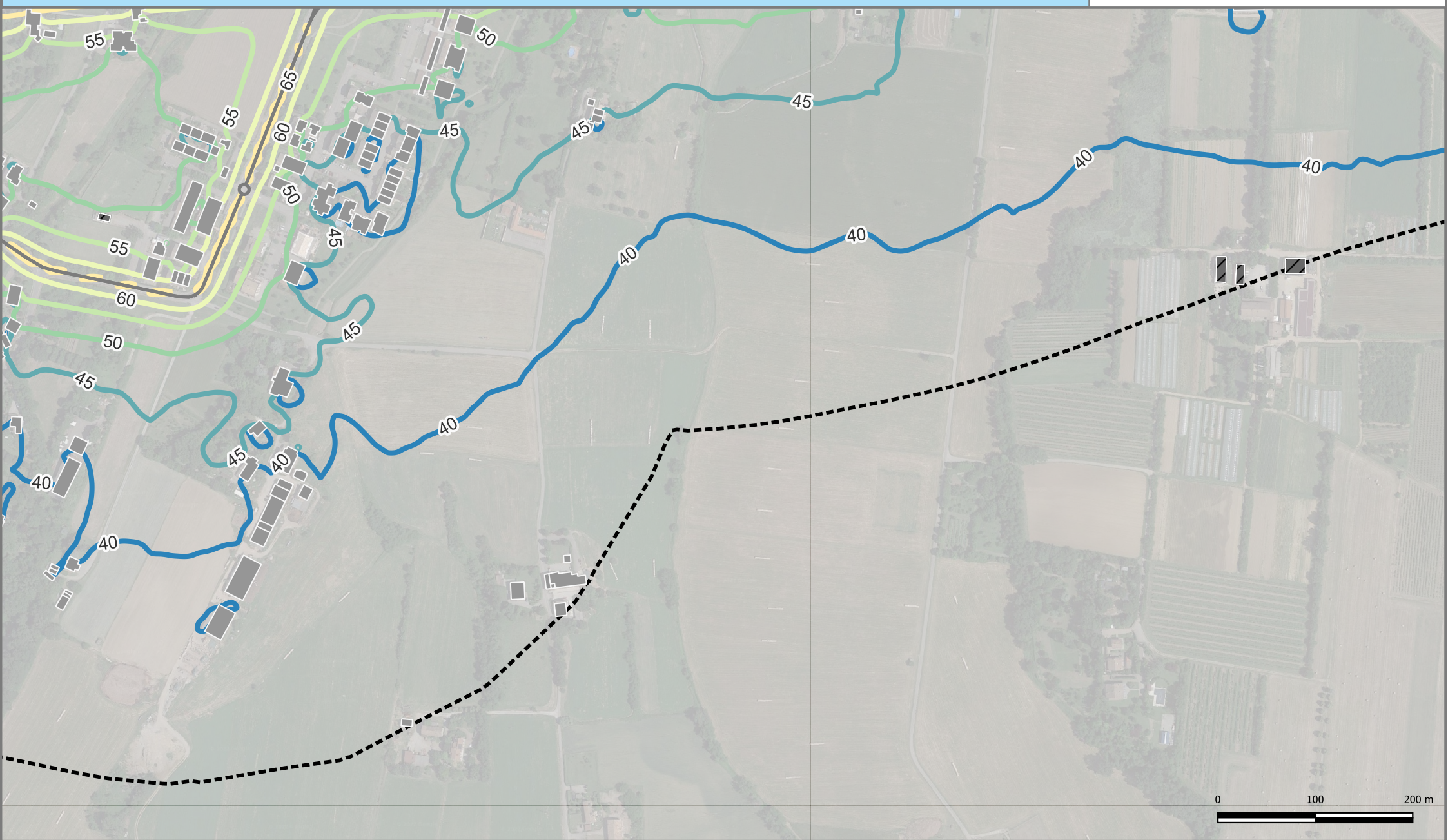
INQUADRAMENTO



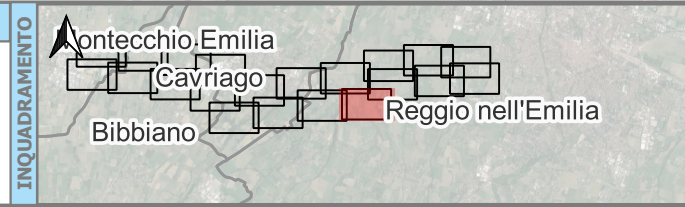
DESCRIZIONE PROGETTO:
Adempimento DLgs 194/2005 - Assi stradali principali Direttiva END - Presentazione della mappatura acustica al pubblico
CONDIZIONE:
Mappatura acustica con rappresentazione delle isolivello L_NIGHT

REV:	DATA:	PROGETTO:
1	07/2022	END
		TAVOLA:
		14_RD_IT_0061_003
		APPENDICE:






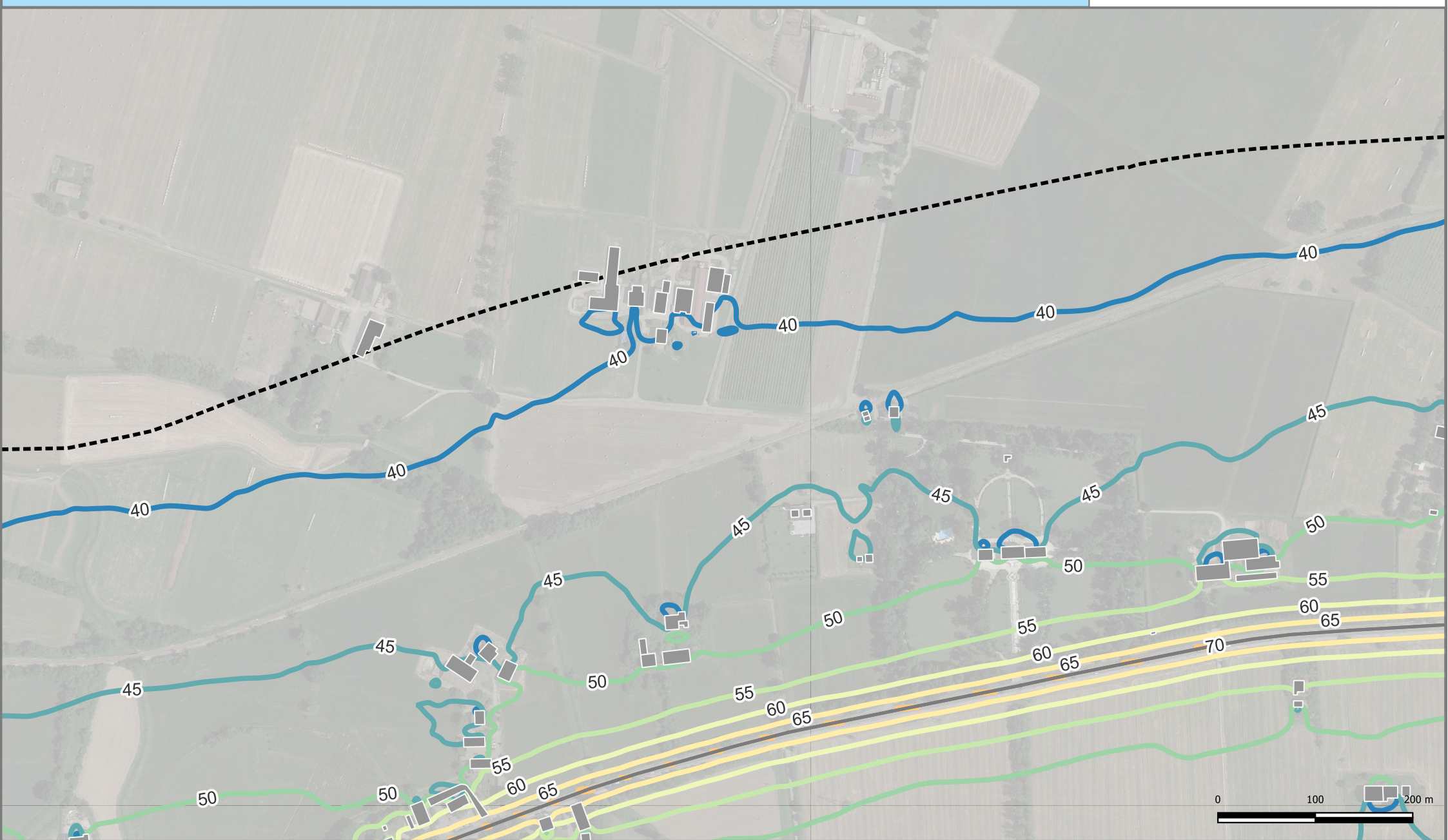
LEGENDA											
Edifici	<ul style="list-style-type: none"> Edifici abitativi Edifici sensibili - Ospedale Edifici sensibili - Scuola Edifici non abitativi 										
Cromaticità	<p>Propagazione dei livelli a 4 m dal suolo [dB(A)]</p> <table border="1"> <tr> <th>Legenda Simboli</th> <th>Valore</th> </tr> <tr> <td>40</td> <td>60</td> </tr> <tr> <td>45</td> <td>65</td> </tr> <tr> <td>50</td> <td>70</td> </tr> <tr> <td>55</td> <td>75</td> </tr> </table>	Legenda Simboli	Valore	40	60	45	65	50	70	55	75
Legenda Simboli	Valore										
40	60										
45	65										
50	70										
55	75										
Simbologia	<ul style="list-style-type: none"> Confini Comunali Aree di Calcolo Barriere Strade 										



DESCRIZIONE PROGETTO:
Adempimento DLgs 194/2005 - Assi stradali principali Direttiva END - Presentazione della mappatura acustica al pubblico
CONDIZIONE:
Mappatura acustica con rappresentazione delle isolivello L_NIGHT

REV:	DATA:	PROGETTO:
1	07/2022	END
		TAVOLA:
		15_RD_IT_0061_003
		APPENDICE:





Edifici	Edifici abitativi	Cromaticità	LEGENDA	
	Edifici sensibili - Ospedale		Propagazione dei livelli a 4 m dal suolo [dB(A)]	
Edifici sensibili - Scuola	40	Legenda Simboli	60	70
Edifici non abitativi	45	50	65	75
	55	55		

INQUADRAMENTO

Montecchio Emilia
Caviago
Bibbiano
Reggio nell'Emilia

DESCRIZIONE PROGETTO:
Adempimento DLgs 194/2005 - Assi stradali principali
Direttiva END - Presentazione della mappatura acustica al pubblico

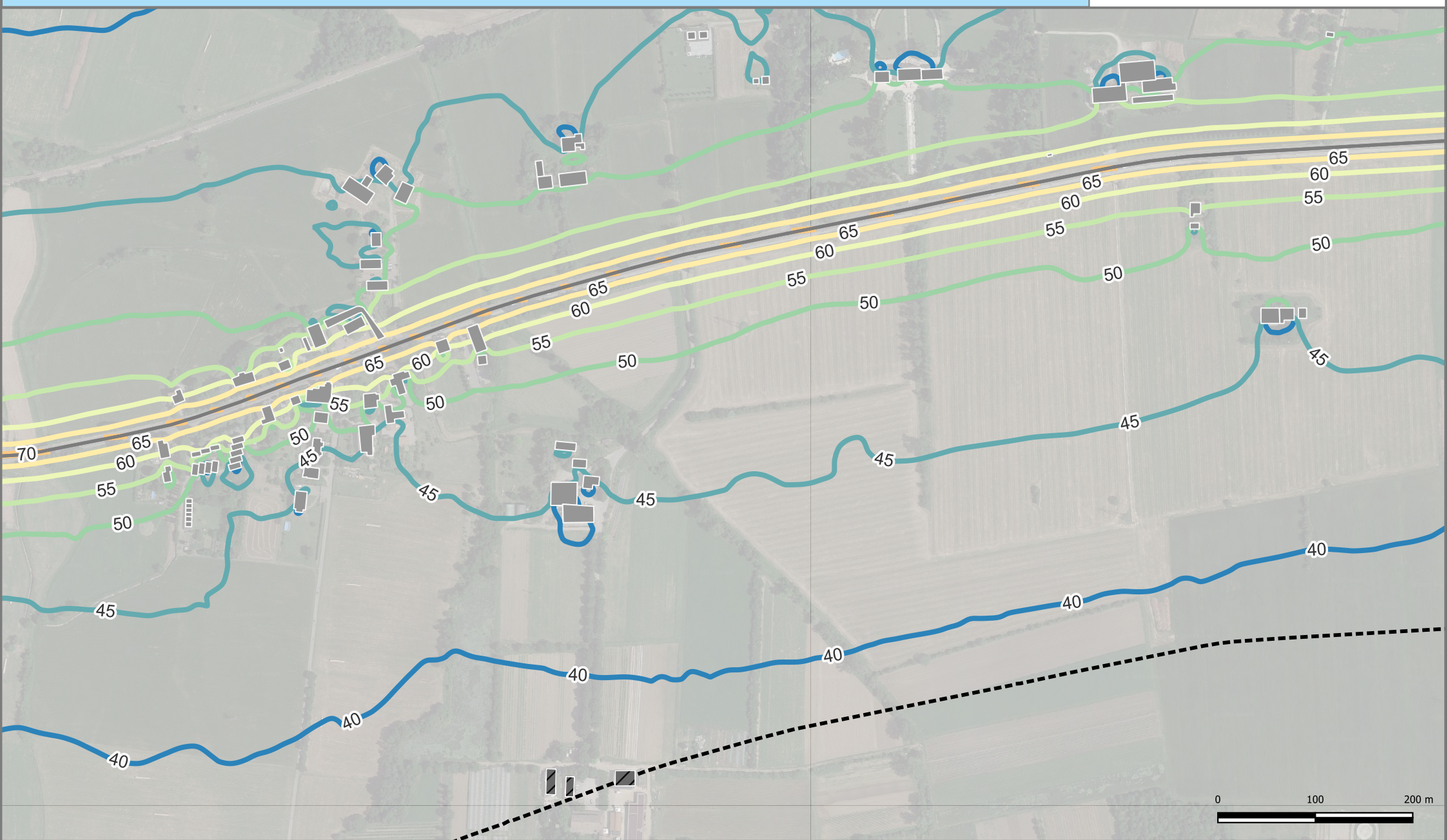
CONDIZIONE:
Mappatura acustica con rappresentazione delle isolivello L_NIGHT

REV:	DATA:	PROGETTO:
1	07/2022	END

TAVOLA:
16_RD_IT_0061_003

APPENDICE:

TAVOLA:
16_RD_IT_0061_003
APPENDICE:



LEGENDA

Propagazione dei livelli a 4 m dal suolo [dB(A)]

Legenda Simboli	Valore
	40
	45
	50
	55
	60
	65
	70
	75

Simbologia

- Edifici abitativi
- Edifici sensibili - Ospedale
- Edifici sensibili - Scuola
- Edifici non abitativi
- Confini Comunali
- Aree di Calcolo
- Barriere
- Strade

INQUADRAMENTO

Cavriago
Bibbiano
Reggio nell'Emilia

DESCRIZIONE PROGETTO:

Adempimento DLgs 194/2005 - Assi stradali principali
Direttiva END - Presentazione della mappatura acustica al pubblico

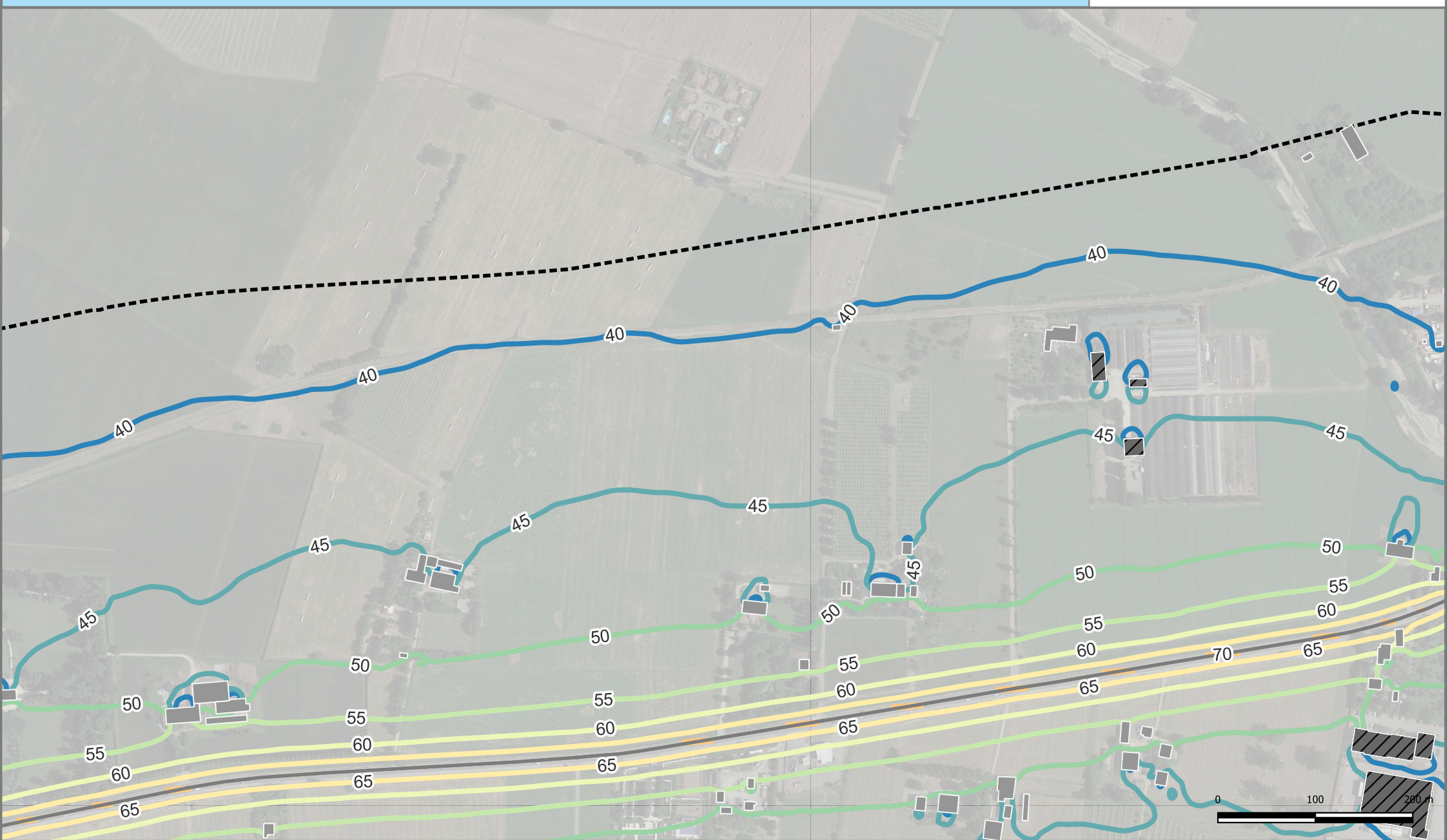
CONDIZIONE:

Mappatura acustica con rappresentazione delle isolivello L_NIGHT

REV:	DATA:	PROGETTO:
1	07/2022	END



TAVOLA:	17_RD_IT_0061_003
APPENDICE:	



LEGENDA

Propagazione dei livelli a 4 m dal suolo [dB(A)]

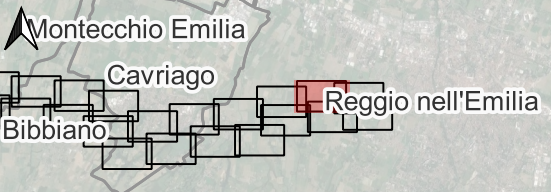
Legenda Simboli	
	40
	45
	50
	55
	60
	65
	70
	75

Cromaticità

Simbologia

- Edifici abitativi
- Edifici sensibili - Ospedale
- Edifici sensibili - Scuola
- Edifici non abitativi
- Confini Comunali
- Aree di Calcolo
- Barriere
- Strade

INQUADRAMENTO



DESCRIZIONE PROGETTO:

Adempimento DLgs 194/2005 - Assi stradali principali
Direttiva END - Presentazione della mappatura acustica al pubblico

CONDIZIONE:

Mappatura acustica con rappresentazione delle isolivello L_NIGHT

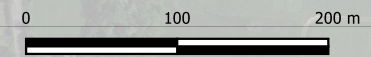
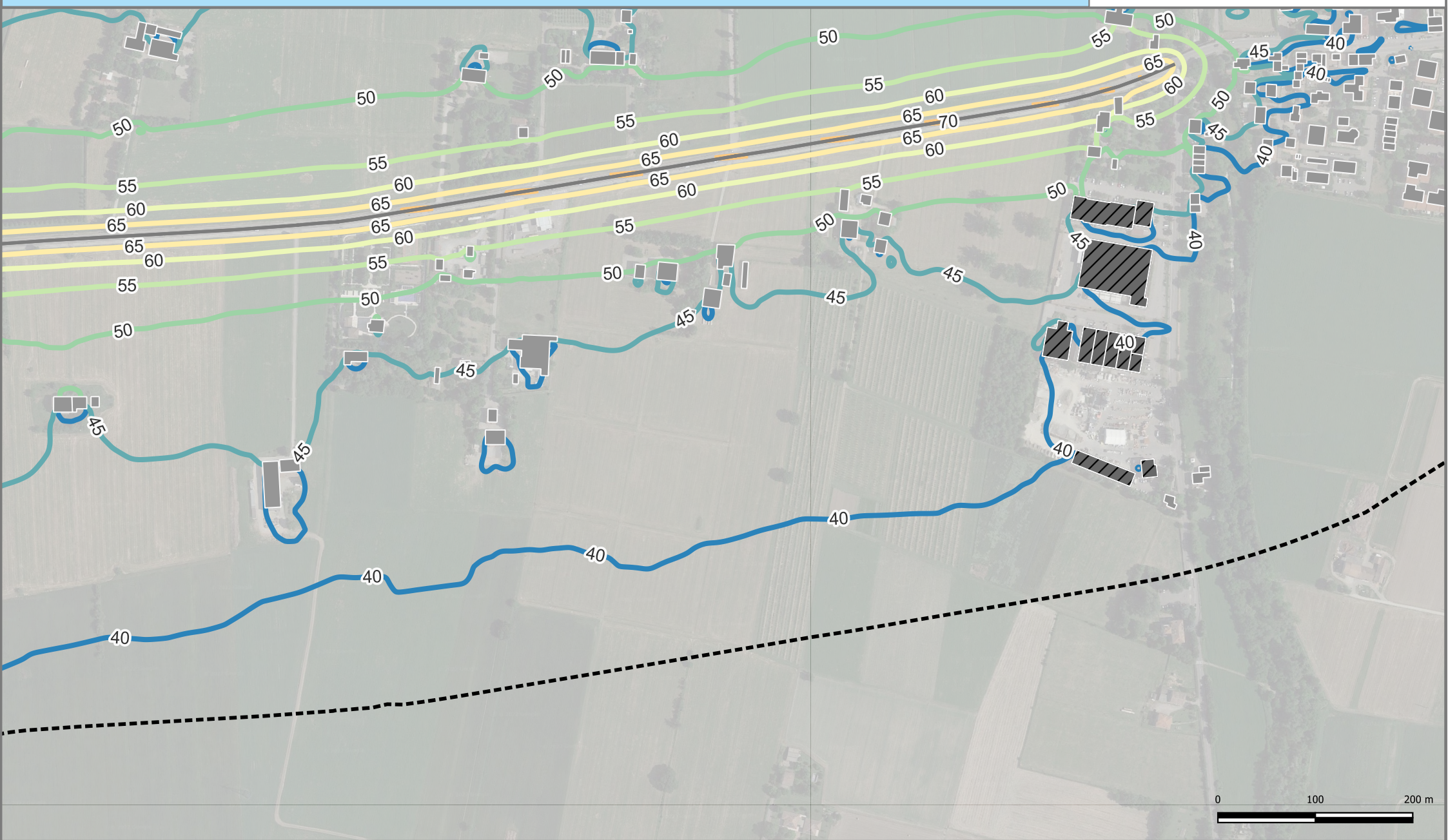
REV:	DATA:	PROGETTO:
1	07/2022	END



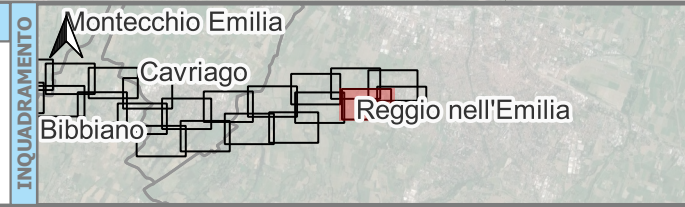
TAVOLA:

18_RD_IT_0061_003

APPENDICE:




LEGENDA	
Edifici abitativi	
Edifici sensibili - Ospedale	
Edifici sensibili - Scuola	
Edifici non abitativi	
Simbologia	
Confini Comunali	
Aree di Calcolo	
Barriere	
Strade	
Edifici	
Propagazione dei livelli a 4 m dal suolo [dB(A)]	
Legenda Simboli	
40	60
45	65
50	70
55	75
Cromaticità	



DESCRIZIONE PROGETTO:
Adempimento DLgs 194/2005 - Assi stradali principali Direttiva END - Presentazione della mappatura acustica al pubblico
CONDIZIONE:
Mappatura acustica con rappresentazione delle isolivello L_NIGHT

REV:	DATA:	PROGETTO:
1	07/2022	END
		TAVOLA:
		19_RD_IT_0061_003
		APPENDICE:





LEGENDA

Propagazione dei livelli a 4 m dal suolo [dB(A)]

Legenda Simboli	
	40
	45
	50
	55
	60
	65
	70
	75

Edifici

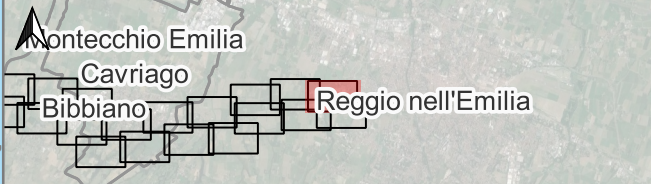
- Edifici abitativi
- Edifici sensibili - Ospedale
- Edifici sensibili - Scuola
- Edifici non abitativi

Cromaticità

Simbologia

- Confini Comunali
- Aree di Calcolo
- Barriere
- Strade

INQUADRAMENTO



DESCRIZIONE PROGETTO:

Adempimento DLgs 194/2005 - Assi stradali principali
Direttiva END - Presentazione della mappatura acustica al pubblico

CONDIZIONE:

Mappatura acustica con rappresentazione delle isolivello L_NIGHT

REV:	DATA:	PROGETTO:
1	07/2022	END

TAVOLA:

20_RD_IT_0061_003

APPENDICE:





LEGENDA	
Edifici	<ul style="list-style-type: none"> Edifici abitativi Edifici sensibili - Ospedale Edifici sensibili - Scuola Edifici non abitativi
Cromaticità	<p>Propagazione dei livelli a 4 m dal suolo [dB(A)]</p> <p>Legenda Simboli</p> <ul style="list-style-type: none"> 40 45 50 55 60 65 70 75
Simbologia	<ul style="list-style-type: none"> Confini Comunali Area di Calcolo Barriere Strade

INQUADRAMENTO

Montecchio Emilia
Cavriago
Bibbiano
Reggio nell'Emilia

DESCRIZIONE PROGETTO:

Adempimento DLgs 194/2005 - Assi stradali principali
Direttiva END - Presentazione della mappatura acustica al pubblico

CONDIZIONE:

Mappatura acustica con rappresentazione delle isolevello L_NIGHT

REV:	DATA:	PROGETTO:
1	07/2022	END

TAVOLA:

21_RD_IT_0061_003

APPENDICE:

