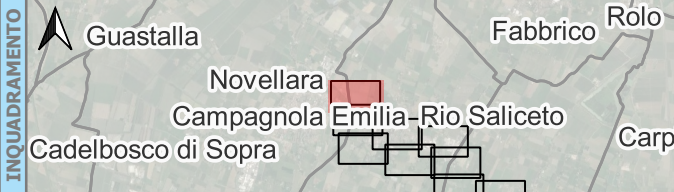


LEGENDA

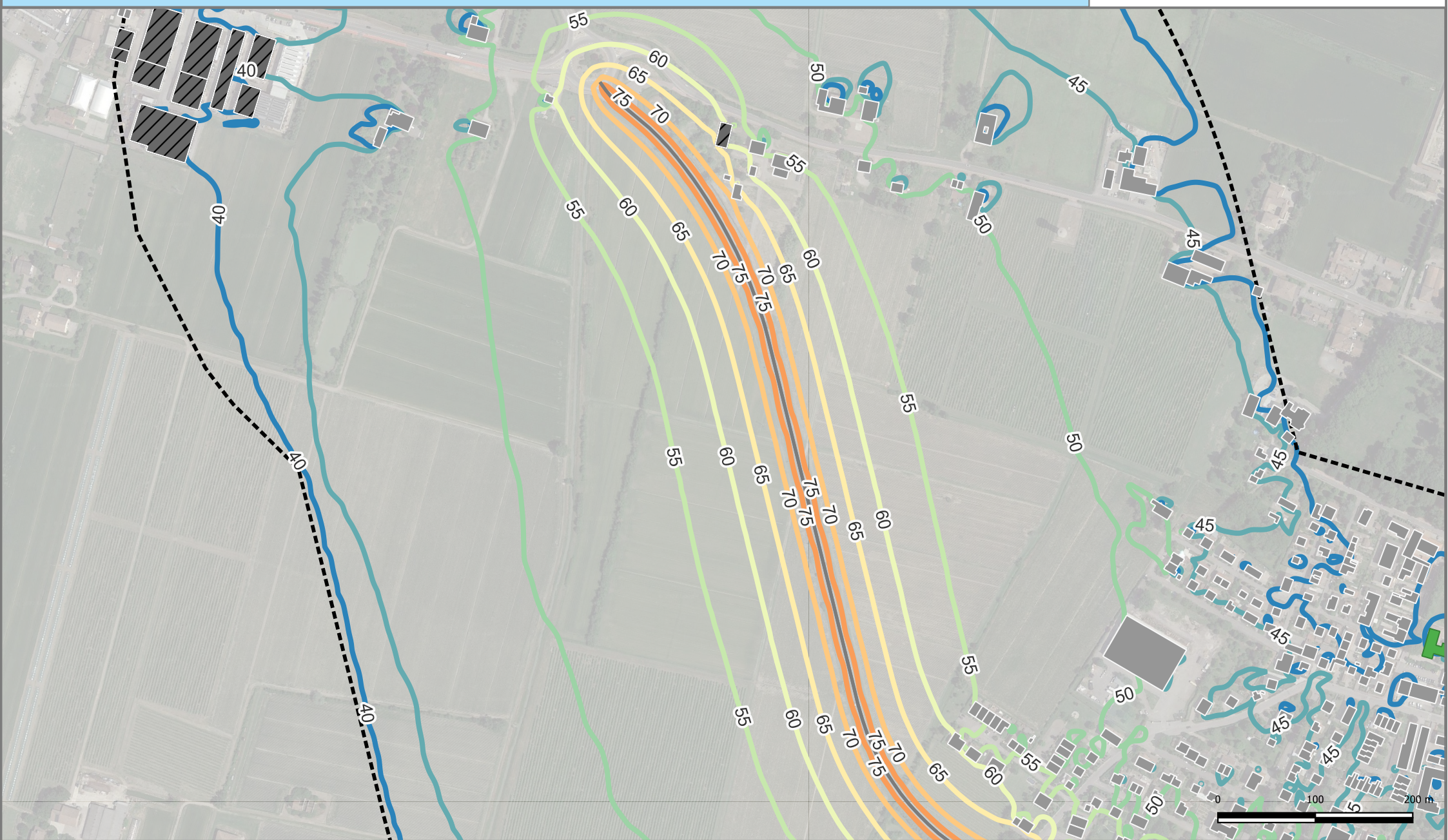
Edifici	Edifici abitativi
	Edifici sensibili - Ospedale
	Edifici sensibili - Scuola
	Edifici non abitativi
	Confini Comunali
Cromaticità	Propagazione dei livelli a 4 m dal suolo [dB(A)]
	Legenda Simboli
	40
	45
	50
Simbologia	Aree di Calcolo
	Barriere
	Strade
	60
	65
70	
75	



DESCRIZIONE PROGETTO:
Adempimento DLgs 194/2005 - Assi stradali principali Direttiva END - Presentazione della mappatura acustica al pubblico
CONDIZIONE:
Mappatura acustica con rappresentazione delle isolivello L_DEN

REV:	DATA:	PROGETTO:
1	07/2022	END
		TAVOLA:
		1_RD_IT_0061_004
		APPENDICE:





LEGENDA									
Edifici	<ul style="list-style-type: none"> Edifici abitativi Edifici sensibili - Ospedale Edifici sensibili - Scuola Edifici non abitativi 								
Cromaticità	<p>Propagazione dei livelli a 4 m dal suolo [dB(A)]</p> <table border="1"> <tr><td>40</td><td>60</td></tr> <tr><td>45</td><td>65</td></tr> <tr><td>50</td><td>70</td></tr> <tr><td>55</td><td>75</td></tr> </table>	40	60	45	65	50	70	55	75
40	60								
45	65								
50	70								
55	75								
Simbologia	<ul style="list-style-type: none"> Confini Comunali Aree di Calcolo Barriere Strade 								

INQUADRAMENTO

Guastalla Fabbrico
Novellara Campagnola Emilia
Cadelbosco di Sopra Rio Saliceto Carpi

DESCRIZIONE PROGETTO:
Adempimento DLgs 194/2005 - Assi stradali principali
Direttiva END - Presentazione della mappatura acustica al pubblico

CONDIZIONE:
Mappatura acustica con rappresentazione delle isolivello L_{DEN}

REV:	DATA:	PROGETTO:
1	07/2022	END

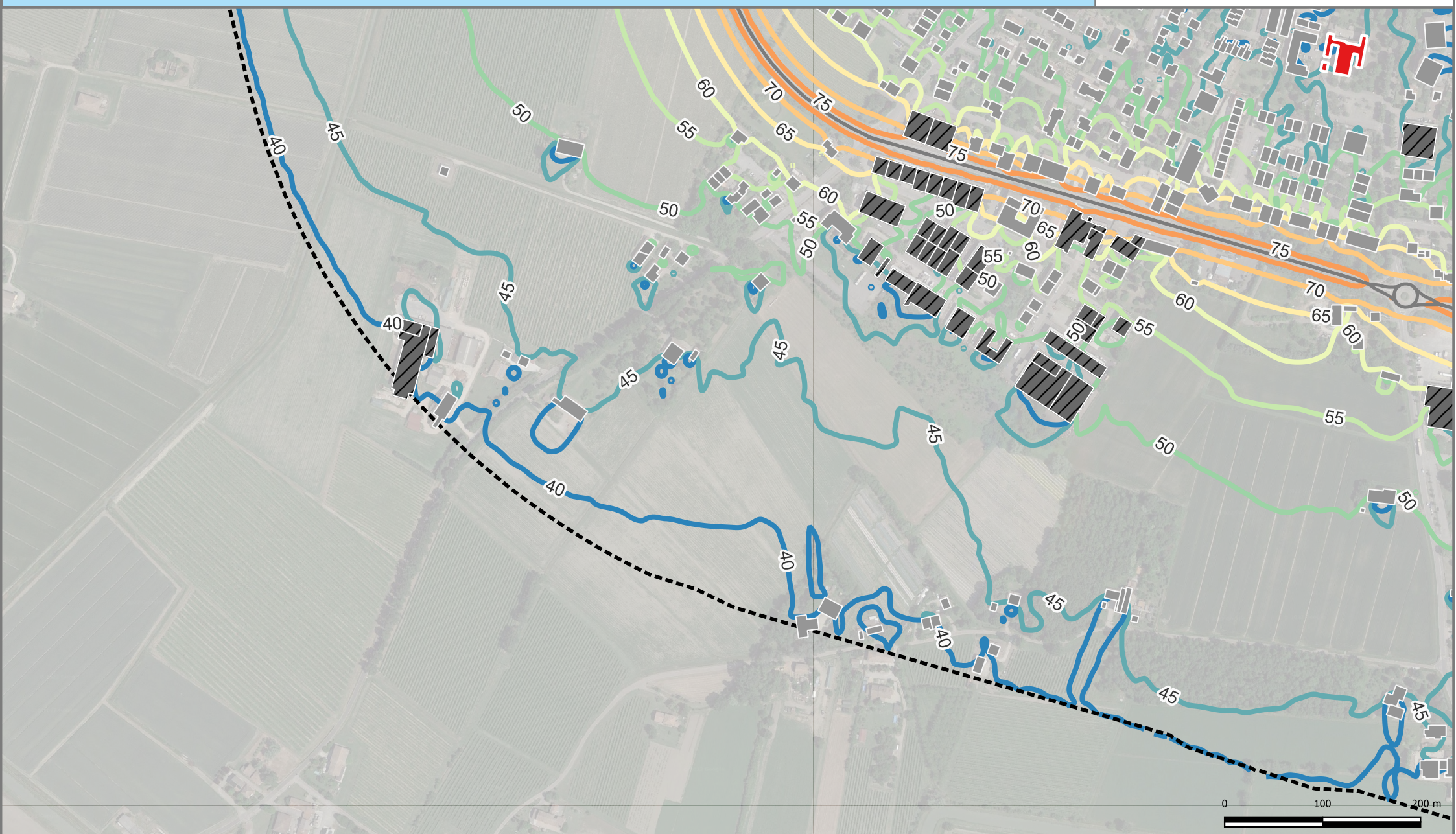
TAVOLA:
2_RD_IT_0061_004

APPENDICE:





LEGENDA		INQUADRAMENTO		DESCRIZIONE PROGETTO:	REV:	DATA:	PROGETTO:
Edifici abitativi	Edifici sensibili - Ospedale	40	Confini Comunali	Adempimento DLgs 194/2005 - Assi stradali principali Direttiva END - Presentazione della mappatura acustica al pubblico	1	07/2022	END
Edifici sensibili - Scuola	Edifici non abitativi	45	Aree di Calcolo	CONDIZIONE:			TAVOLA:
		50	Barriere	Mappatura acustica con rappresentazione delle isolivello L_DEN			3_RD_IT_0061_004
		55	Strade				APPENDICE:
		60					
		65					
		70					
		75					



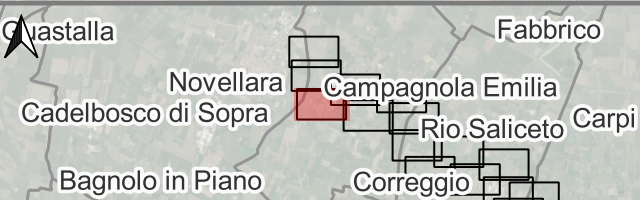
LEGENDA

Edifici	Edifici abitativi
	Edifici sensibili - Ospedale
Cromaticità	Edifici sensibili - Scuola
	Edifici non abitativi
Simbologia	Confini Comunali
	Aree di Calcolo
Simbologia	Barriere
	Strade

Propagazione dei livelli a 4 m dal suolo [dB(A)]

Legenda Simboli	40	60
	45	65
	50	70
	55	75

INQUADRAMENTO



DESCRIZIONE PROGETTO:

Adempimento DLgs 194/2005 - Assi stradali principali
Direttiva END - Presentazione della mappatura acustica al pubblico

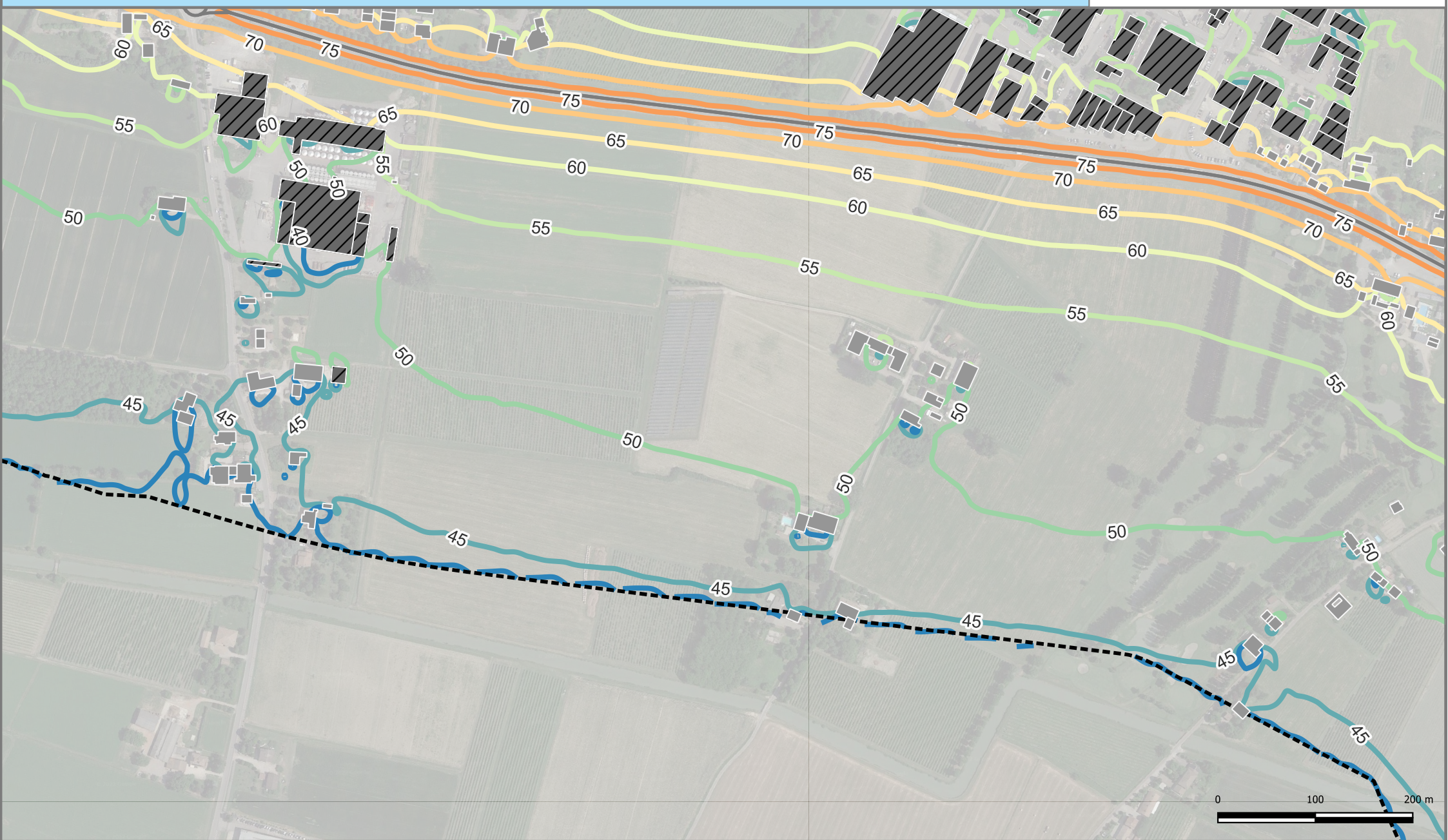
CONDIZIONE:

Mappatura acustica con rappresentazione delle isolivello L_DEN

REV:	DATA:	PROGETTO:
1	07/2022	END

TAVOLA:
4_RD_IT_0061_004
APPENDICE:





LEGENDA									
Edifici	<ul style="list-style-type: none"> Edifici abitativi Edifici sensibili - Ospedale Edifici sensibili - Scuola Edifici non abitativi 								
Cromaticità	<p>Propagazione dei livelli a 4 m dal suolo [dB(A)]</p> <table border="1"> <tr><td>40</td><td>60</td></tr> <tr><td>45</td><td>65</td></tr> <tr><td>50</td><td>70</td></tr> <tr><td>55</td><td>75</td></tr> </table>	40	60	45	65	50	70	55	75
40	60								
45	65								
50	70								
55	75								
Simbologia	<ul style="list-style-type: none"> Confini Comunali Aree di Calcolo Barriere Strade 								

INQUADRAMENTO

DESCRIZIONE PROGETTO:
 Adempimento DLgs 194/2005 - Assi stradali principali
 Direttiva END - Presentazione della mappatura acustica al pubblico

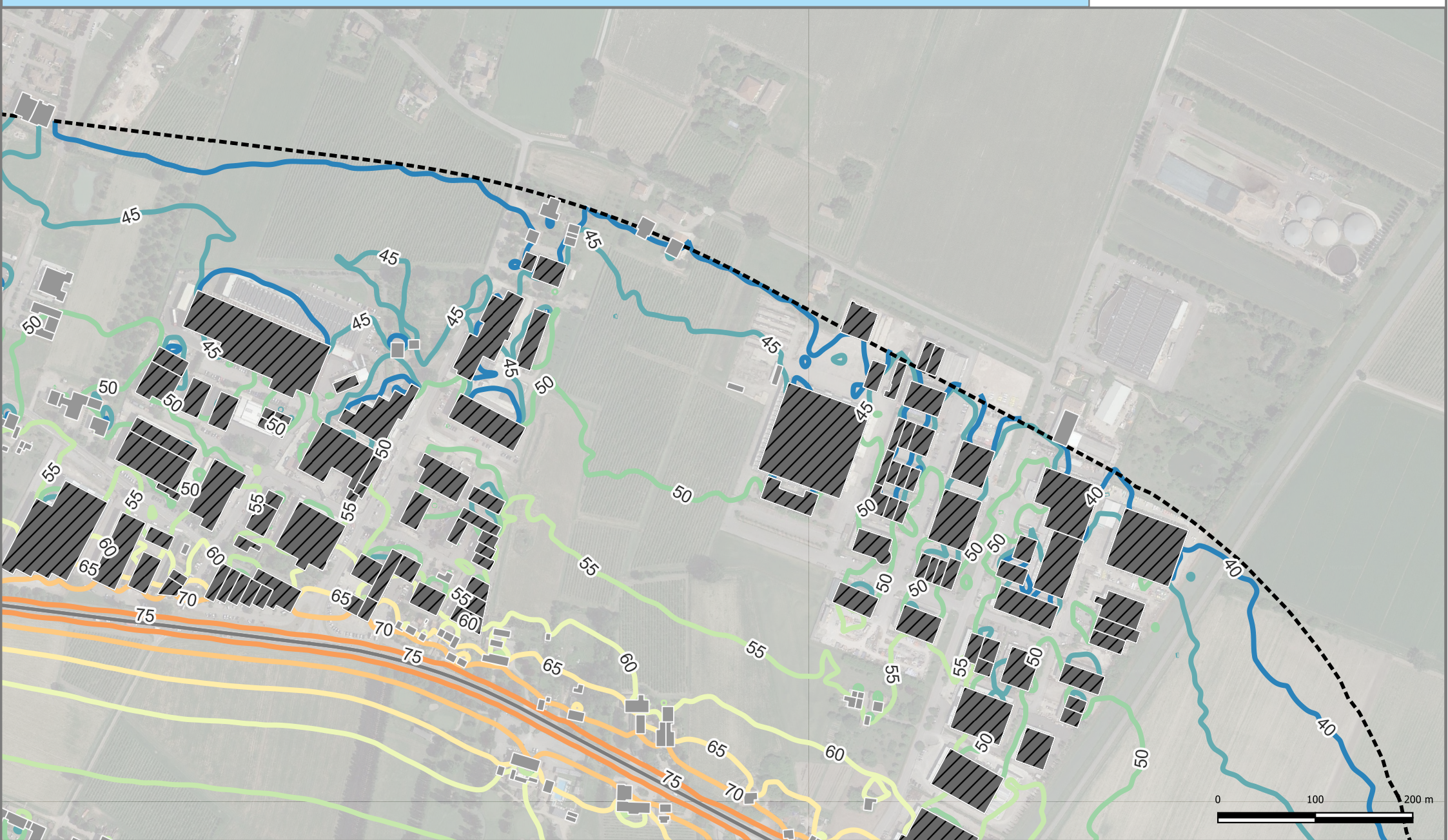
CONDIZIONE:
 Mappatura acustica con rappresentazione delle isolivello L_DEN

REV:	DATA:	PROGETTO:
1	07/2022	END

TAVOLA:
5_RD_IT_0061_004

APPENDICE:





Edifici	Edifici abitativi							
	Edifici sensibili - Ospedale							
Edifici sensibili - Scuola								
Edifici non abitativi								
Cromaticità	Propagazione dei livelli a 4 m dal suolo [dB(A)]							
	<table border="1"> <tr> <td>40</td> <td>60</td> </tr> <tr> <td>45</td> <td>65</td> </tr> <tr> <td>50</td> <td>70</td> </tr> <tr> <td>55</td> <td>75</td> </tr> </table>	40	60	45	65	50	70	55
40	60							
45	65							
50	70							
55	75							
Simbologia	Confini Comunali							
	Aree di Calcolo							
	Barriere							
	Strade							
	Strade							

INQUADRAMENTO

DESCRIZIONE PROGETTO:
 Adempimento DLgs 194/2005 - Assi stradali principali
 Direttiva END - Presentazione della mappatura acustica al pubblico

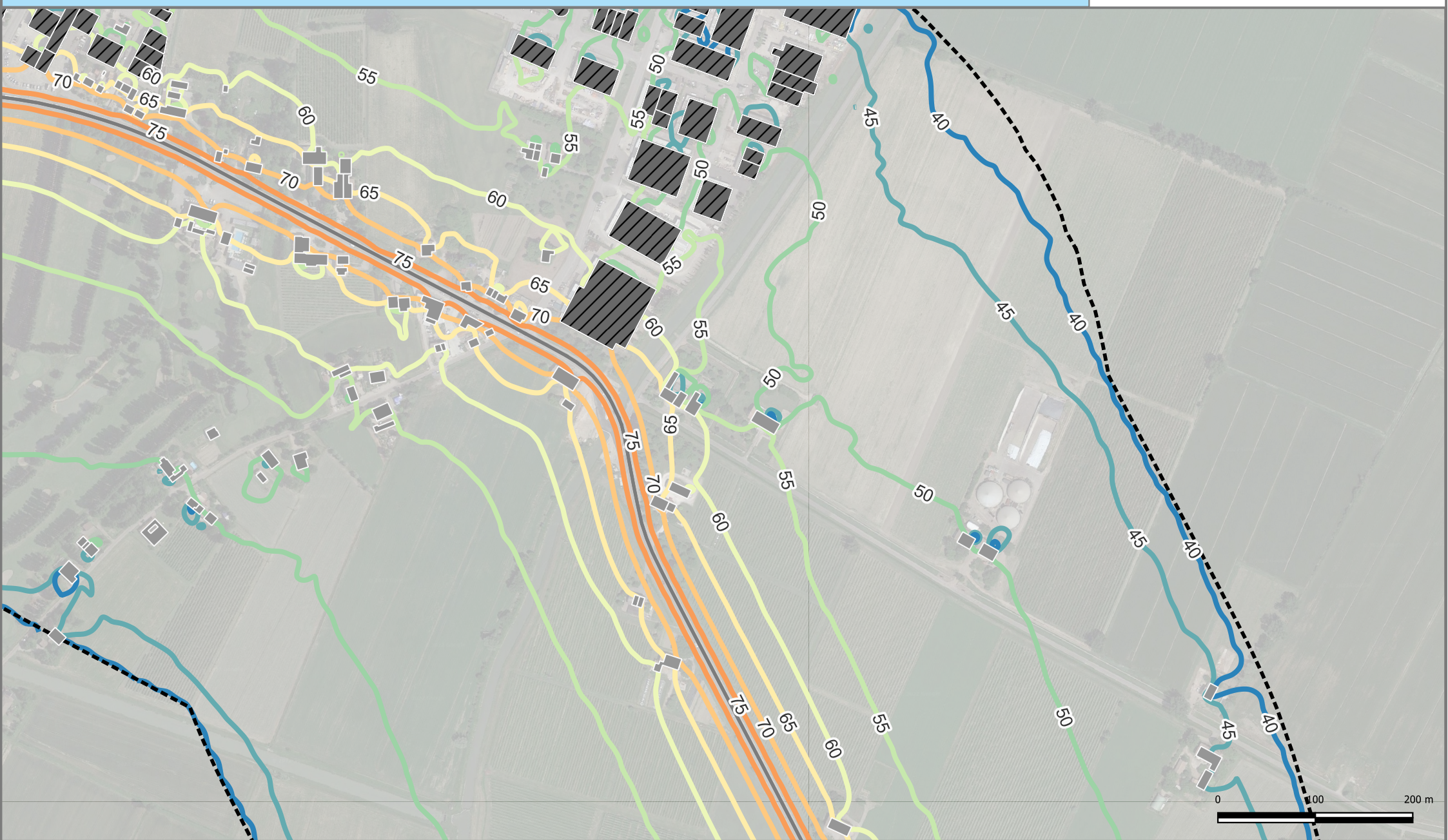
CONDIZIONE:
 Mappatura acustica con rappresentazione delle isolivello L_DEN

REV:	DATA:	PROGETTO:
1	07/2022	END

TAVOLA:
6_RD_IT_0061_004

APPENDICE:





LEGENDA

Propagazione dei livelli a 4 m dal suolo [dB(A)]

Legenda Simboli	Valore
	60
	65
	70
	75
	55
	45
	40

Edifici

- Edifici abitativi
- Edifici sensibili - Ospedale
- Edifici sensibili - Scuola
- Edifici non abitativi

Cromaticità

Simbologia

- Confini Comunali
- Aree di Calcolo
- Barriere
- Strade

INQUADRAMENTO

Novellara Campagnola Emilia Carpi
Bagnolo in Piano Correggio Rio Saliceto

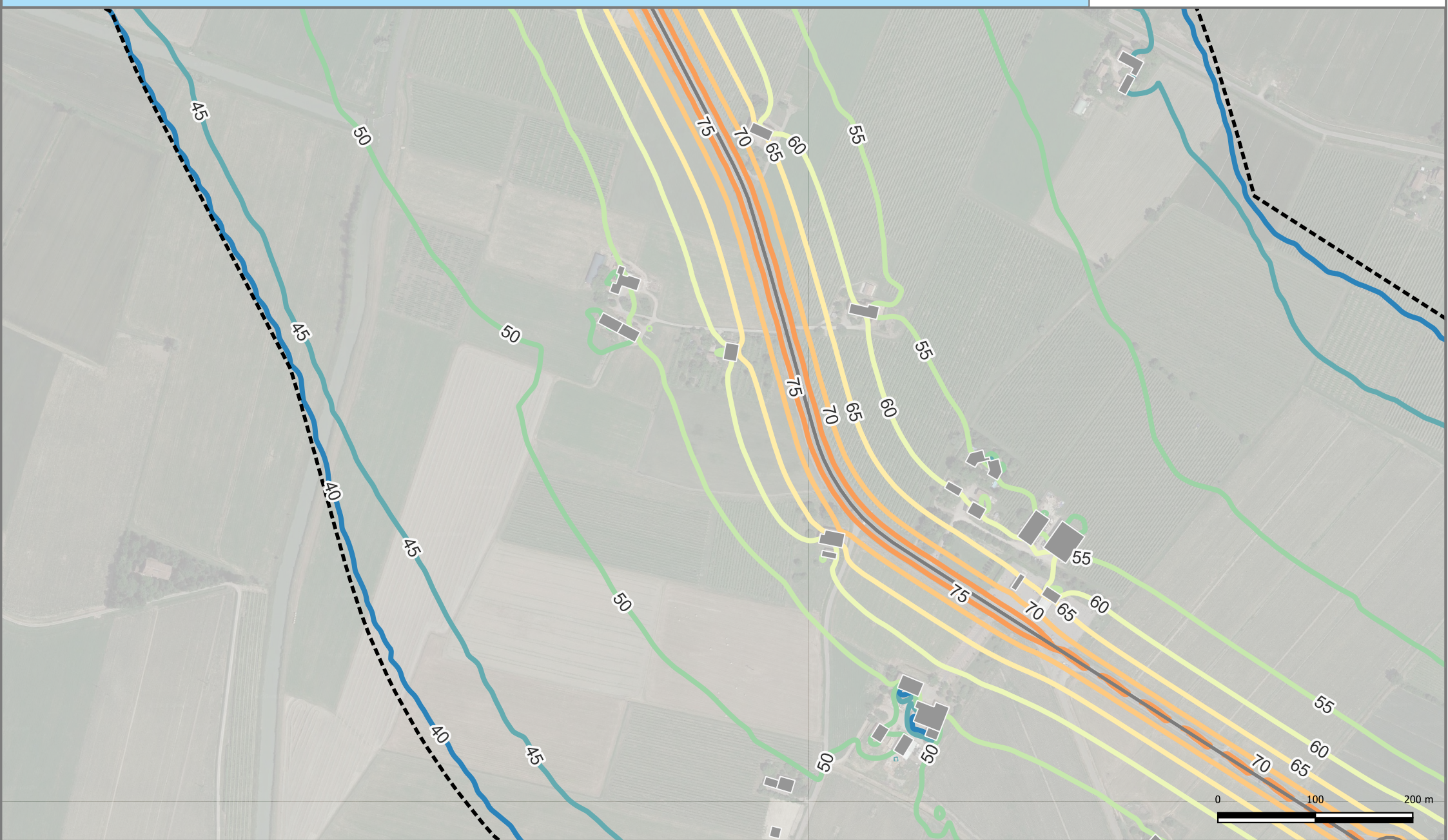
DESCRIZIONE PROGETTO:

Adempimento DLgs 194/2005 - Assi stradali principali
Direttiva END - Presentazione della mappatura acustica al pubblico

CONDIZIONE:

Mappatura acustica con rappresentazione delle isolivello L_DEN

REV:	DATA:	PROGETTO:
1	07/2022	END
		TAVOLA:
		7_RD_IT_0061_004
		APPENDICE:



LEGENDA

Propagazione dei livelli a 4 m dal suolo [dB(A)]

Edifici

- Edifici abitativi
- Edifici sensibili - Ospedale
- Edifici sensibili - Scuola
- Edifici non abitativi

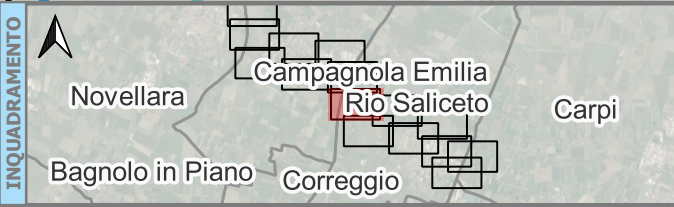
Cromaticità

Simbologia

- Confini Comunali
- Aree di Calcolo
- Barriere
- Strade

Legenda Simboli

- 40
- 45
- 50
- 55
- 60
- 65
- 70
- 75



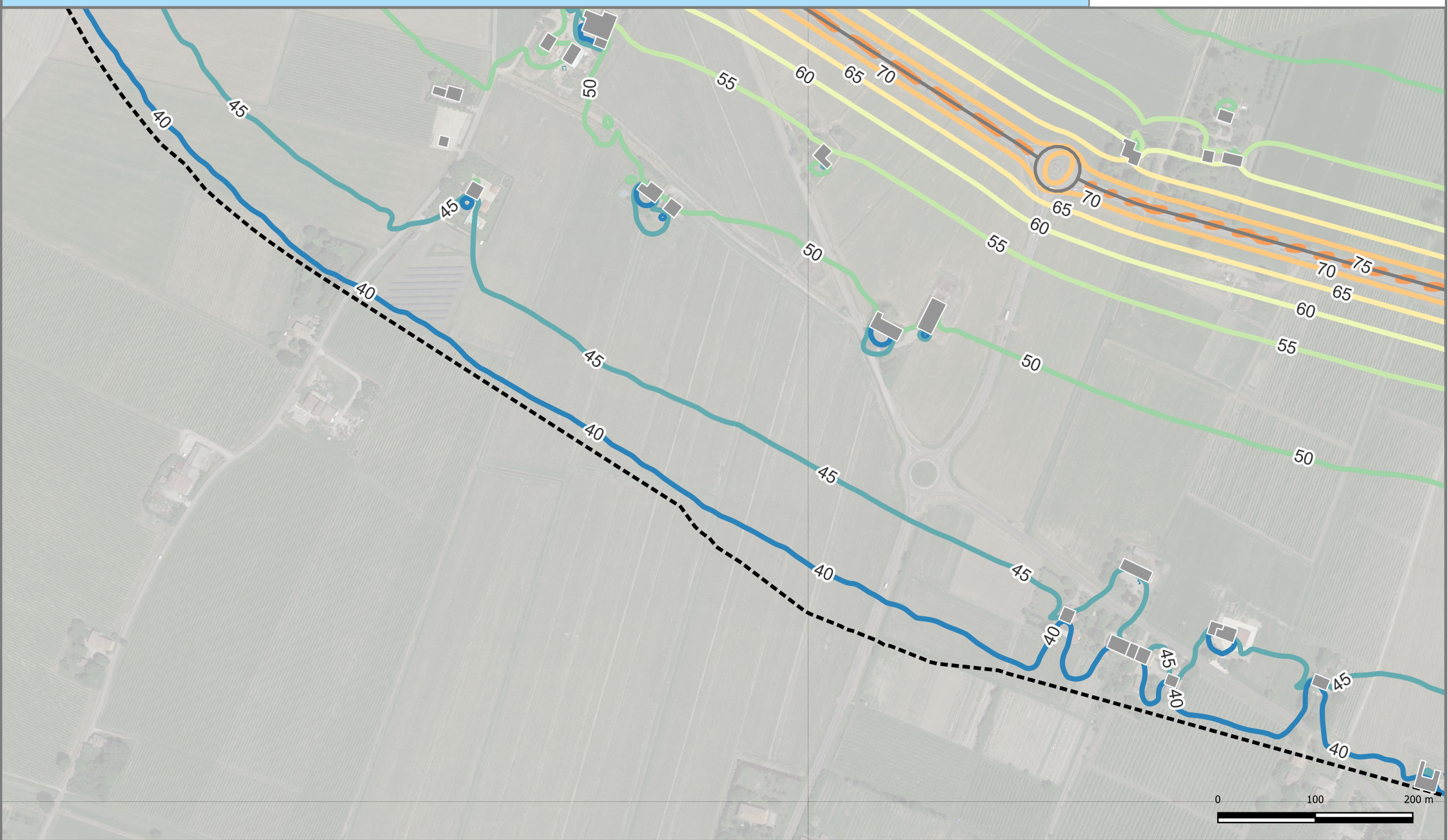
DESCRIZIONE PROGETTO:

Adempimento DLgs 194/2005 - Assi stradali principali
Direttiva END - Presentazione della mappatura acustica al pubblico

CONDIZIONE:

Mappatura acustica con rappresentazione delle isolevello L_DEN

REV:	DATA:	PROGETTO:
1	07/2022	END
		TAVOLA:
		8_RD_IT_0061_004
		APPENDICE:



LEGENDA											
Edifici	<ul style="list-style-type: none"> Edifici abitativi Edifici sensibili - Ospedale Edifici sensibili - Scuola Edifici non abitativi 										
Cromaticità	<p>Propagazione dei livelli a 4 m dal suolo [dB(A)]</p> <table border="1"> <thead> <tr> <th>Legenda Simboli</th> <th>Valore</th> </tr> </thead> <tbody> <tr> <td>40</td> <td>60</td> </tr> <tr> <td>45</td> <td>65</td> </tr> <tr> <td>50</td> <td>70</td> </tr> <tr> <td>55</td> <td>75</td> </tr> </tbody> </table>	Legenda Simboli	Valore	40	60	45	65	50	70	55	75
Legenda Simboli	Valore										
40	60										
45	65										
50	70										
55	75										
Simbologia	<ul style="list-style-type: none"> Confini Comunali Aree di Calcolo Barriere Strade 										

INQUADRAMENTO

Campagnola Emilia
Novellara
Rio Saliceto
Carpi
Bagnolo in Piano
Correggio

DESCRIZIONE PROGETTO:
Adempimento DLgs 194/2005 - Assi stradali principali
Direttiva END - Presentazione della mappatura acustica al pubblico

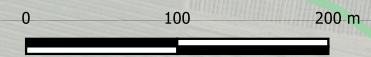
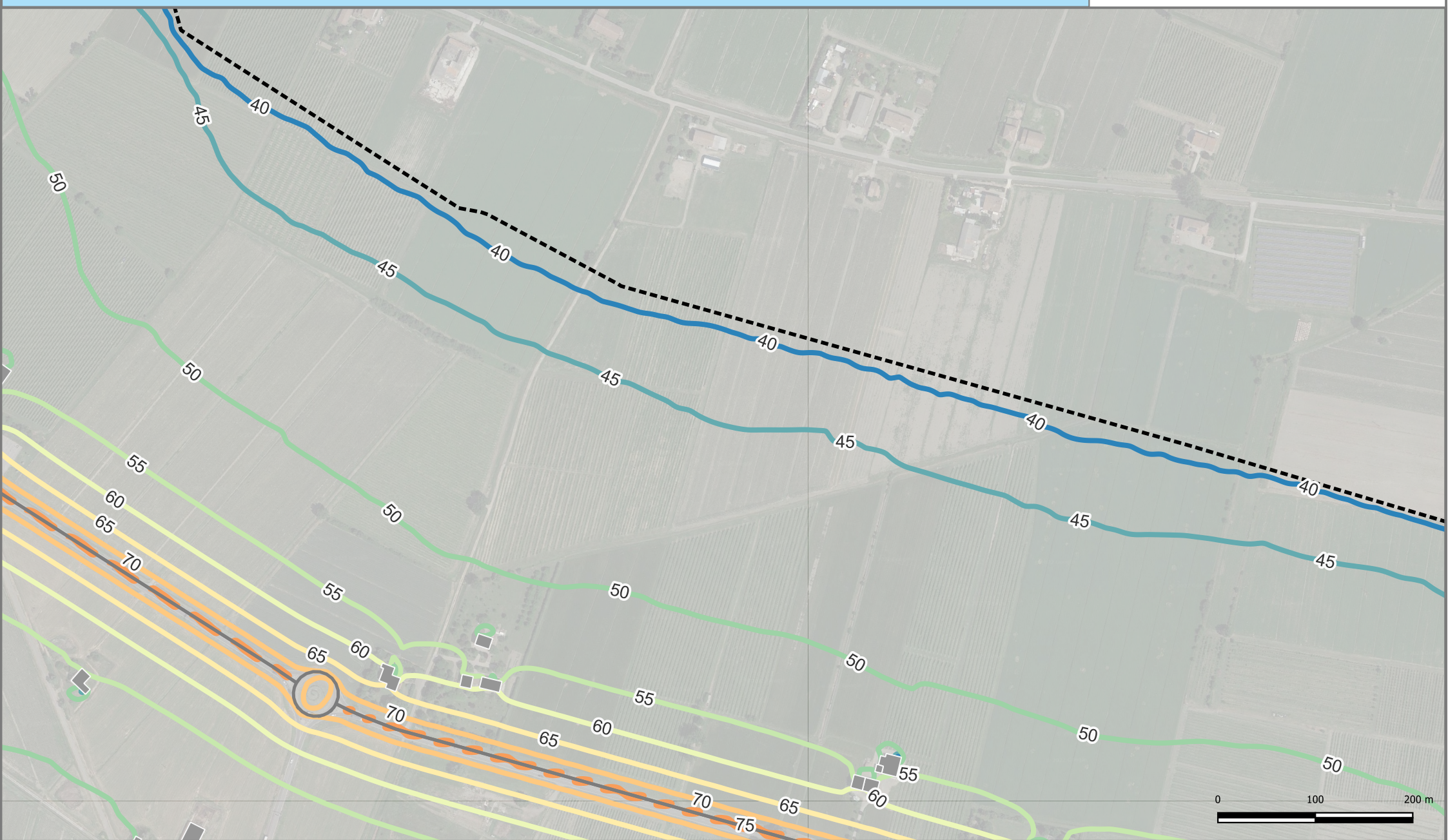
CONDIZIONE:
Mappatura acustica con rappresentazione delle isolivello L_{DEN}

REV:	DATA:	PROGETTO:
1	07/2022	END

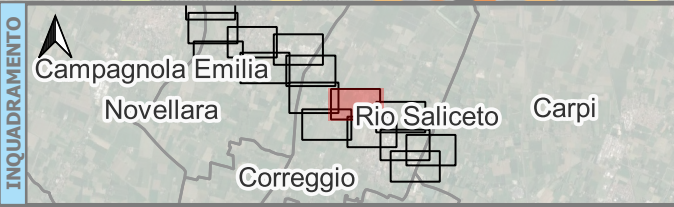
TAVOLA:
9_RD_IT_0061_004

APPENDICE:

APPENDICE:



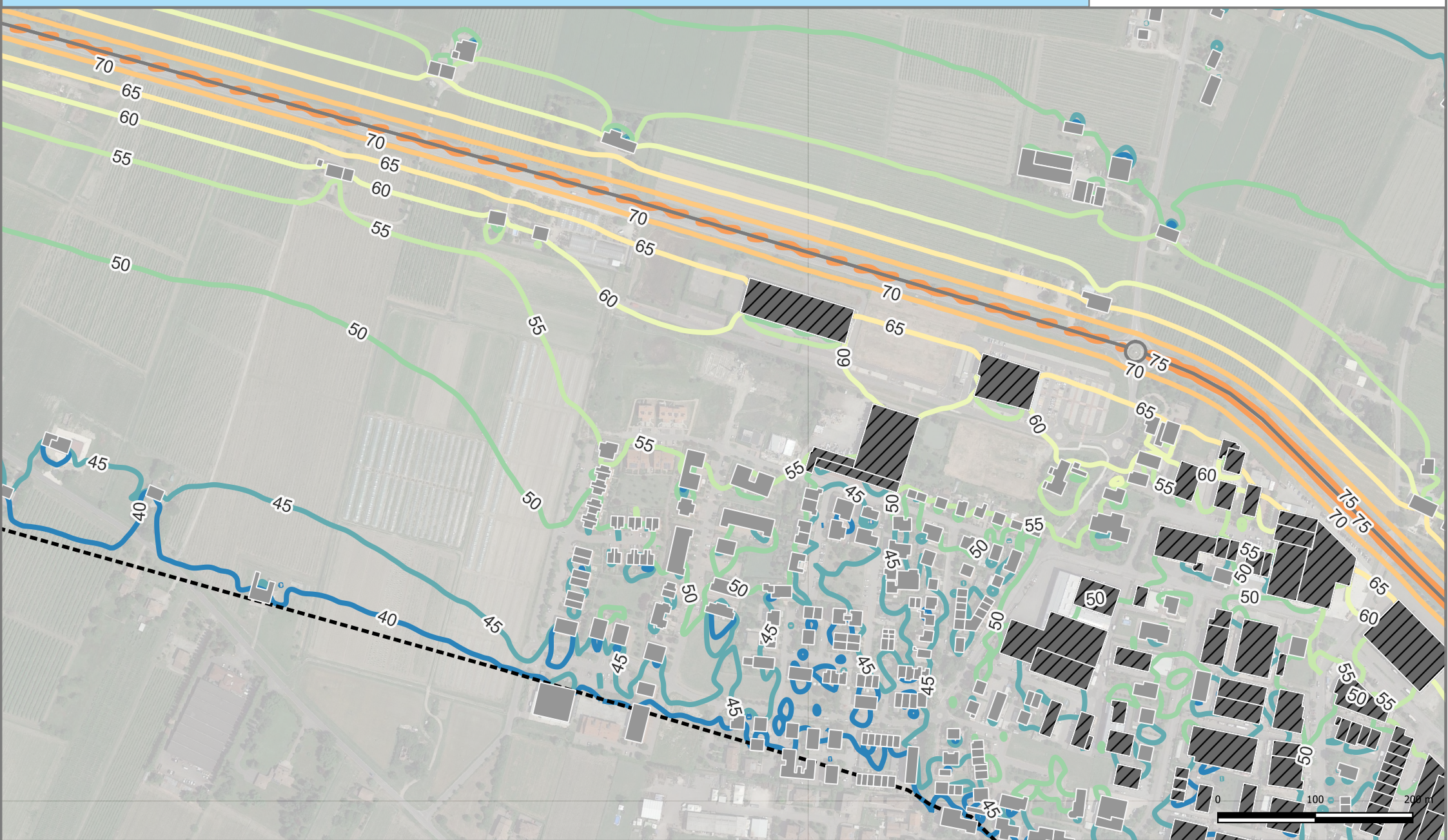
LEGENDA																			
Edifici abitativi																			
Edifici sensibili - Ospedale																			
Edifici sensibili - Scuola																			
Edifici non abitativi																			
Cromaticità	Propagazione dei livelli a 4 m dal suolo [dB(A)]																		
Simbologia	<table border="1"> <thead> <tr> <th>Legenda Simboli</th> <th>Valore</th> </tr> </thead> <tbody> <tr> <td></td> <td>40</td> </tr> <tr> <td></td> <td>45</td> </tr> <tr> <td></td> <td>50</td> </tr> <tr> <td></td> <td>55</td> </tr> <tr> <td></td> <td>60</td> </tr> <tr> <td></td> <td>65</td> </tr> <tr> <td></td> <td>70</td> </tr> <tr> <td></td> <td>75</td> </tr> </tbody> </table>	Legenda Simboli	Valore		40		45		50		55		60		65		70		75
Legenda Simboli	Valore																		
	40																		
	45																		
	50																		
	55																		
	60																		
	65																		
	70																		
	75																		
Confini Comunali																			
Aree di Calcolo																			
Barriere																			
Strade																			



DESCRIZIONE PROGETTO:
Adempimento DLgs 194/2005 - Assi stradali principali Direttiva END - Presentazione della mappatura acustica al pubblico
CONDIZIONE:
Mappatura acustica con rappresentazione delle isolivello L_DEN

REV:	DATA:	PROGETTO:
1	07/2022	END
		TAVOLA:
		10_RD_IT_0061_004
		APPENDICE:





Edifici	Edifici abitativi							
	Edifici sensibili - Ospedale							
Edifici sensibili - Scuola								
Edifici non abitativi								
Cromaticità	Propagazione dei livelli a 4 m dal suolo [dB(A)]							
	<table border="1"> <tr> <td>40</td> <td>60</td> </tr> <tr> <td>45</td> <td>65</td> </tr> <tr> <td>50</td> <td>70</td> </tr> <tr> <td>55</td> <td>75</td> </tr> </table>	40	60	45	65	50	70	55
40	60							
45	65							
50	70							
55	75							
Simbologia	Confini Comunali							
	Aree di Calcolo							
	Barriere							
	Strade							

INQUADRAMENTO

DESCRIZIONE PROGETTO:
 Adempimento DLgs 194/2005 - Assi stradali principali
 Direttiva END - Presentazione della mappatura acustica al pubblico

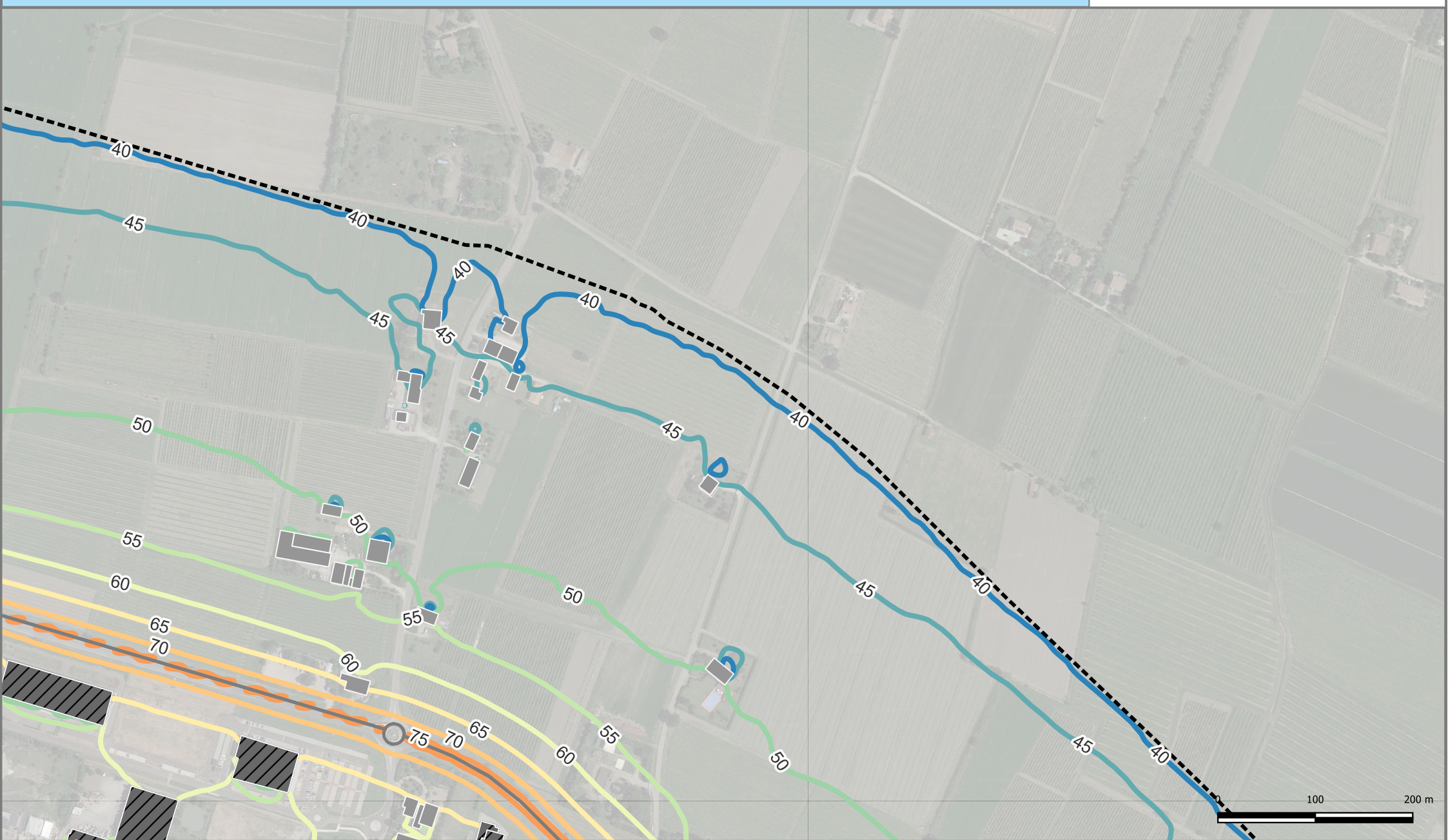
CONDIZIONE:
 Mappatura acustica con rappresentazione delle isolivello L_{DEN}

REV:	DATA:	PROGETTO:
1	07/2022	END

TAVOLA:
11_RD_IT_0061_004

APPENDICE:

APPENDICE:



Edifici	Edifici abitativi	Cromaticità	LEGENDA	
	Edifici sensibili - Ospedale		Propagazione dei livelli a 4 m dal suolo [dB(A)]	
Edifici sensibili - Scuola	40	60	Legenda Simboli	65
Edifici non abitativi	45	50	45	70
	50	55	55	75
	55			
	60			
	65			
	70			
	75			

INQUADRAMENTO

DESCRIZIONE PROGETTO:
 Adempimento DLgs 194/2005 - Assi stradali principali
 Direttiva END - Presentazione della mappatura acustica al pubblico

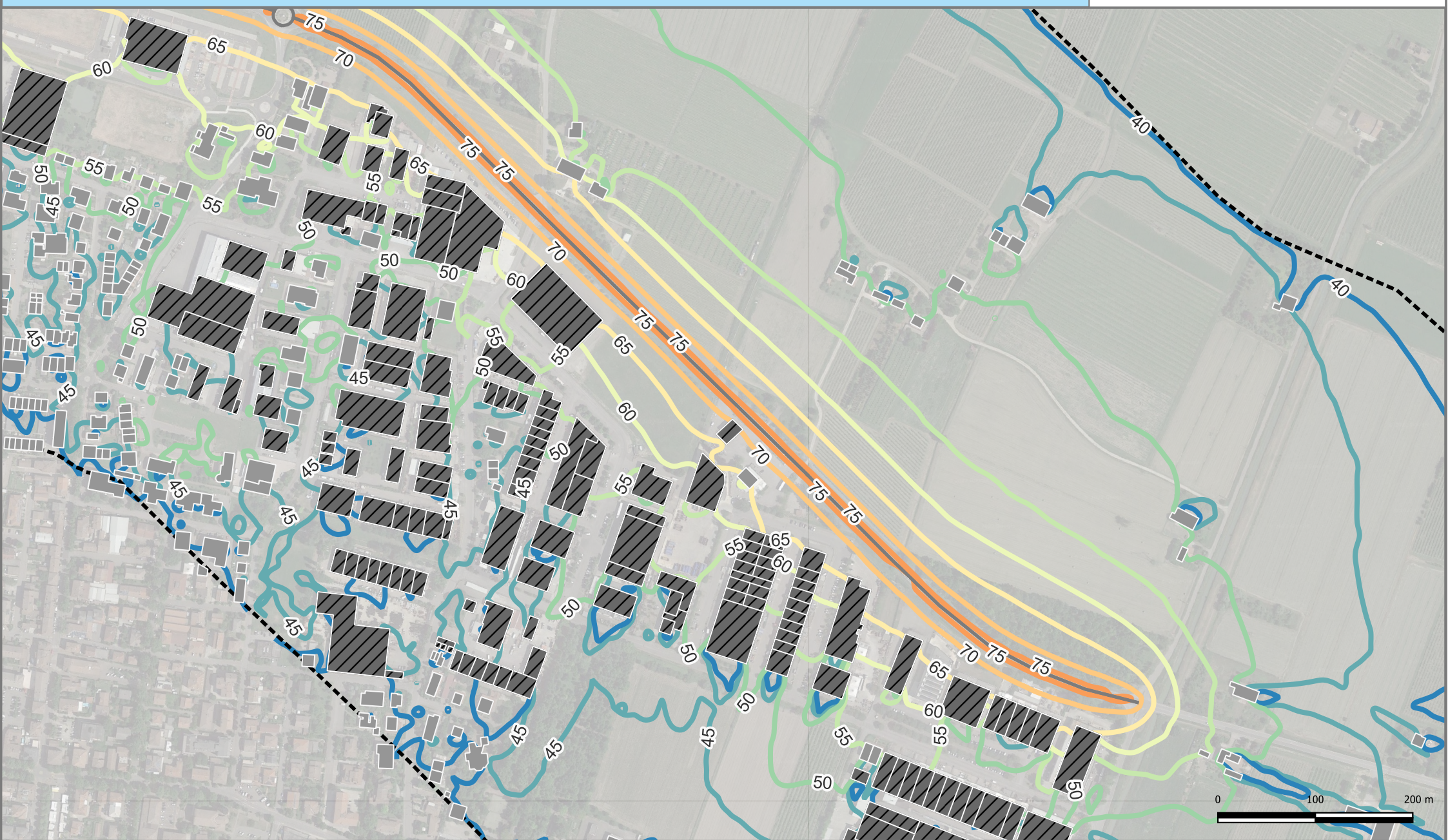
CONDIZIONE:
 Mappatura acustica con rappresentazione delle isolivello L_DEN

REV:	DATA:	PROGETTO:
1	07/2022	END

TAVOLA:
12_RD_IT_0061_004

APPENDICE:

APPENDICE:



Edifici ■ Edifici abitativi ■ Edifici sensibili - Ospedale ■ Edifici sensibili - Scuola ■ Edifici non abitativi	Cromaticità Propagazione dei livelli a 4 m dal suolo [dB(A)] Legenda Simboli ■ 40 ■ 45 ■ 50 ■ 55 ■ 60 ■ 65 ■ 70 ■ 75	Simbologia □ Confini Comunali ■ Aree di Calcolo ■ Barriere ■ Strade	INQUADRAMENTO Campagnola Emilia Novellara Rio Saliceto Novi di Modena Carpi Bagnolo in Piano Correggio	DESCRIZIONE PROGETTO: Adempimento DLgs 194/2005 - Assi stradali principali Direttiva END - Presentazione della mappatura acustica al pubblico	REV: 1	DATA: 07/2022	PROGETTO: END
				CONDIZIONE: Mappatura acustica con rappresentazione delle isolivello L _{DEN}			TAVOLA: 13_RD_IT_0061_004



LEGENDA

Propagazione dei livelli a 4 m dal suolo [dB(A)]

Legenda Simboli	Valore
	40
	45
	50
	55
	60
	65
	70
	75

Simbologia

- Edifici abitativi
- Edifici sensibili - Ospedale
- Edifici sensibili - Scuola
- Edifici non abitativi
- Confini Comunali
- Aree di Calcolo
- Barriere
- Strade

INQUADRAMENTO

DESCRIZIONE PROGETTO:

Adempimento DLgs 194/2005 - Assi stradali principali
Direttiva END - Presentazione della mappatura acustica al pubblico

CONDIZIONE:

Mappatura acustica con rappresentazione delle isolivello L_{DEN}

REV:	DATA:	PROGETTO:
1	07/2022	END



TAVOLA:	14_RD_IT_0061_004
APPENDICE:	



LEGENDA

Propagazione dei livelli a 4 m dal suolo [dB(A)]

Legenda Simboli	Valore
	40
	45
	50
	55
	60
	65
	70
	75

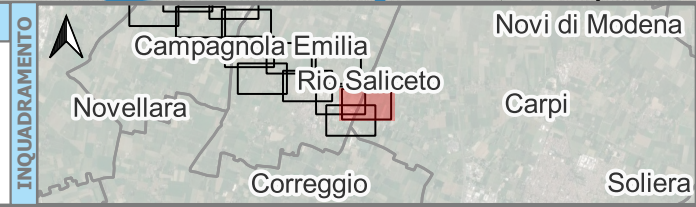
Edifici

- Edifici abitativi
- Edifici sensibili - Ospedale
- Edifici sensibili - Scuola
- Edifici non abitativi

Cromaticità

Simbologia

- Confini Comunali
- Aree di Calcolo
- Barriere
- Strade



DESCRIZIONE PROGETTO:

Adempimento DLgs 194/2005 - Assi stradali principali
Direttiva END - Presentazione della mappatura acustica al pubblico

CONDIZIONE:

Mappatura acustica con rappresentazione delle isolivello L_{DEN}

REV:	DATA:	PROGETTO:
1	07/2022	END



TAVOLA:
15_RD_IT_0061_004
APPENDICE: