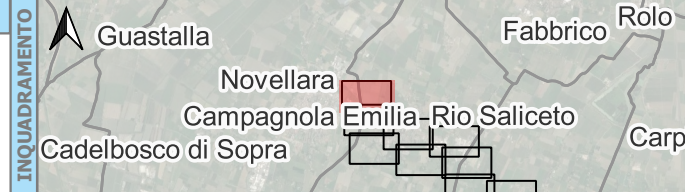




LEGENDA

Edifici	Edifici abitativi								
	Edifici sensibili - Ospedale								
	Edifici sensibili - Scuola								
	Edifici non abitativi								
Cromaticità	Propagazione dei livelli a 4 m dal suolo [dB(A)]								
	<table border="1"> <tr> <td>40</td> <td>60</td> </tr> <tr> <td>45</td> <td>65</td> </tr> <tr> <td>50</td> <td>70</td> </tr> <tr> <td>55</td> <td>75</td> </tr> </table>	40	60	45	65	50	70	55	75
	40	60							
	45	65							
50	70								
55	75								
Simbologia	<table border="1"> <tr> <td> Confini Comunali</td> </tr> <tr> <td> Aree di Calcolo</td> </tr> <tr> <td> Barriere</td> </tr> <tr> <td> Strade</td> </tr> </table>	Confini Comunali	Aree di Calcolo	Barriere	Strade				
Confini Comunali									
Aree di Calcolo									
Barriere									
Strade									



DESCRIZIONE PROGETTO:
Adempimento DLgs 194/2005 - Assi stradali principali Direttiva END - Presentazione della mappatura acustica al pubblico
CONDIZIONE:
Mappatura acustica con rappresentazione delle isolivello L_NIGHT

REV:	DATA:	PROGETTO:
1	07/2022	END
		TAVOLA:
		1_RD_IT_0061_004
		APPENDICE:





LEGENDA

Propagazione dei livelli a 4 m dal suolo [dB(A)]

Legenda Simboli	Valore
	40
	45
	50
	55
	60
	65
	70
	75

Edifici

- Edifici abitativi
- Edifici sensibili - Ospedale
- Edifici sensibili - Scuola
- Edifici non abitativi

Cromaticità

Simbologia

- Confini Comunali
- Aree di Calcolo
- Barriere
- Strade

INQUADRAMENTO

Guastalla Fabbrico
Novellara Campagnola Emilia
Cadelbosco di Sopra Rio Saliceto Carpi

DESCRIZIONE PROGETTO:

Adempimento DLgs 194/2005 - Assi stradali principali
Direttiva END - Presentazione della mappatura acustica al pubblico

CONDIZIONE:

Mappatura acustica con rappresentazione delle isolivello L_NIGHT

REV:	DATA:	PROGETTO:
1	07/2022	END

TAVOLA:

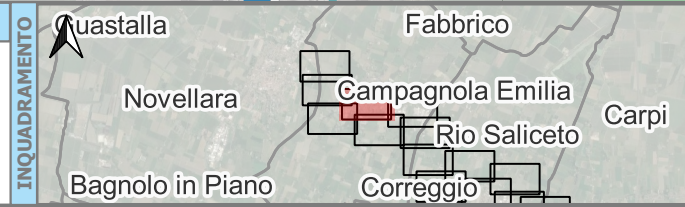
2_RD_IT_0061_004

APPENDICE:

APPENDICE:



LEGENDA																			
Edifici abitativi																			
Edifici sensibili - Ospedale																			
Edifici sensibili - Scuola																			
Edifici non abitativi																			
Cromaticità	Propagazione dei livelli a 4 m dal suolo [dB(A)]																		
Simbologia	<table border="1"> <thead> <tr> <th>Legenda Simboli</th> <th>Valore</th> </tr> </thead> <tbody> <tr> <td></td> <td>40</td> </tr> <tr> <td></td> <td>45</td> </tr> <tr> <td></td> <td>50</td> </tr> <tr> <td></td> <td>55</td> </tr> <tr> <td></td> <td>60</td> </tr> <tr> <td></td> <td>65</td> </tr> <tr> <td></td> <td>70</td> </tr> <tr> <td></td> <td>75</td> </tr> </tbody> </table>	Legenda Simboli	Valore		40		45		50		55		60		65		70		75
Legenda Simboli	Valore																		
	40																		
	45																		
	50																		
	55																		
	60																		
	65																		
	70																		
	75																		
	Confini Comunali																		
	Aree di Calcolo																		
	Barriere																		
	Strade																		



DESCRIZIONE PROGETTO:
 Adempimento DLgs 194/2005 - Assi stradali principali
 Direttiva END - Presentazione della mappatura acustica al pubblico

CONDIZIONE:
 Mappatura acustica con rappresentazione delle isolivello L_NIGHT

REV:	DATA:	PROGETTO:
1	07/2022	END

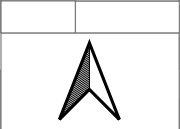
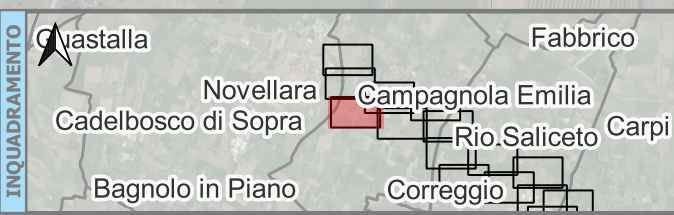


TAVOLA:
3_RD_IT_0061_004
APPENDICE:



Edifici	Edifici abitativi																
	Edifici sensibili - Ospedale																
Cromaticità	Edifici sensibili - Scuola																
	Edifici non abitativi																
LEGENDA																	
Propagazione dei livelli a 4 m dal suolo [dB(A)]																	
Simbologia	<table border="0"> <tr> <td></td> <td>40</td> <td></td> <td>60</td> </tr> <tr> <td></td> <td>45</td> <td></td> <td>65</td> </tr> <tr> <td></td> <td>50</td> <td></td> <td>70</td> </tr> <tr> <td></td> <td>55</td> <td></td> <td>75</td> </tr> </table>		40		60		45		65		50		70		55		75
	40		60														
	45		65														
	50		70														
	55		75														
Simbologia	<table border="0"> <tr> <td></td> <td>Confini Comunali</td> </tr> <tr> <td></td> <td>Aree di Calcolo</td> </tr> <tr> <td></td> <td>Barriere</td> </tr> <tr> <td></td> <td>Strade</td> </tr> </table>		Confini Comunali		Aree di Calcolo		Barriere		Strade								
	Confini Comunali																
	Aree di Calcolo																
	Barriere																
	Strade																



DESCRIZIONE PROGETTO:
 Adempimento DLgs 194/2005 - Assi stradali principali
 Direttiva END - Presentazione della mappatura acustica al pubblico

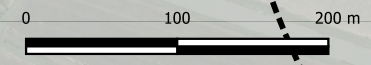
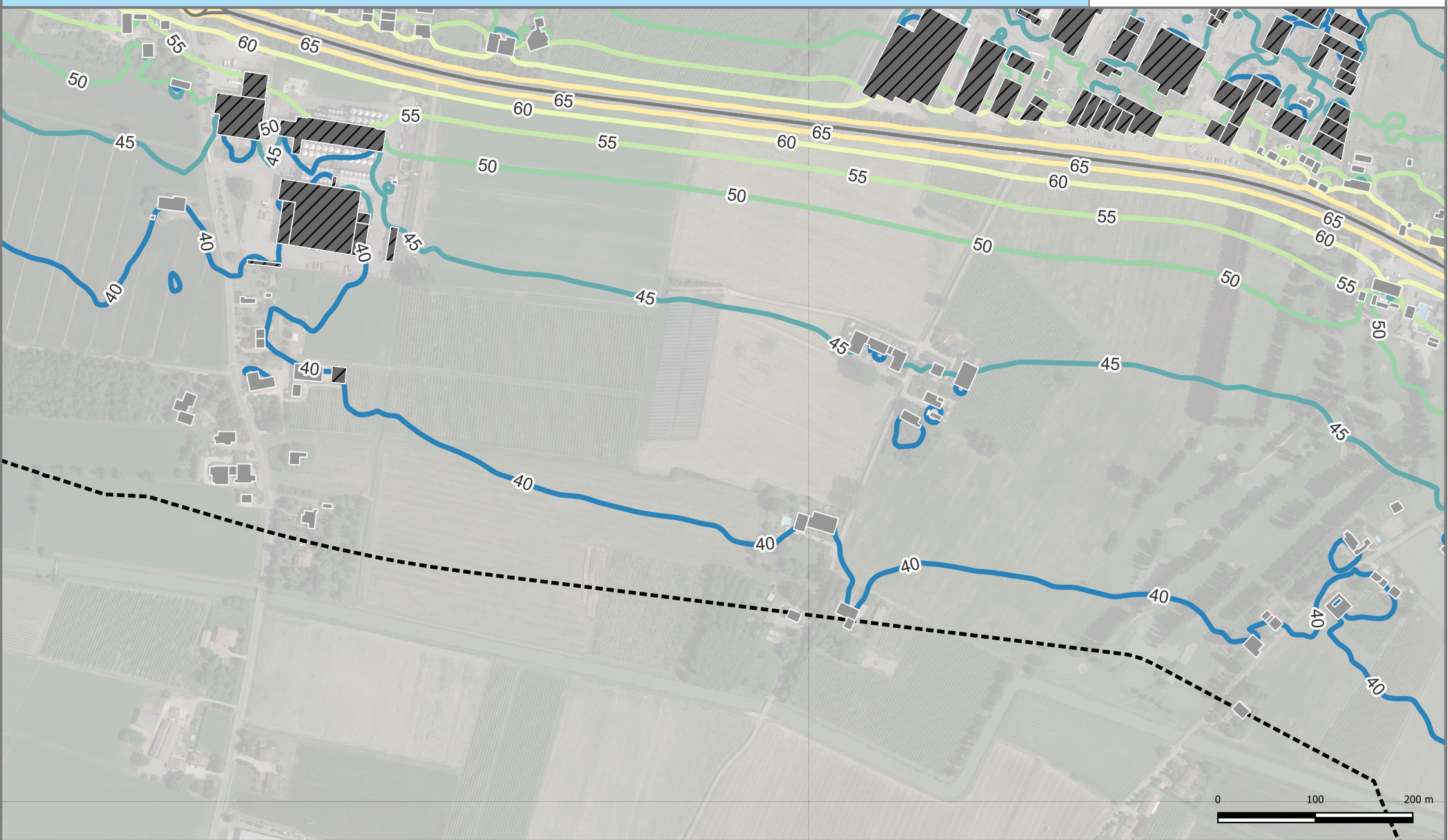
CONDIZIONE:
 Mappatura acustica con rappresentazione delle isolivello L_NIGHT

REV:	DATA:	PROGETTO:
1	07/2022	END

TAVOLA:
4_RD_IT_0061_004

APPENDICE:

TAVOLA:
4_RD_IT_0061_004
APPENDICE:



LEGENDA	
Edifici abitativi	
Edifici sensibili - Ospedale	
Edifici sensibili - Scuola	
Edifici non abitativi	
Propagazione dei livelli a 4 m dal suolo [dB(A)]	
Legenda Simboli	
40	60
45	65
50	70
55	75
Simbologia	
Confini Comunali	
Aree di Calcolo	
Barriere	
Strade	

INQUADRAMENTO

DESCRIZIONE PROGETTO:
 Adempimento DLgs 194/2005 - Assi stradali principali
 Direttiva END - Presentazione della mappatura acustica al pubblico

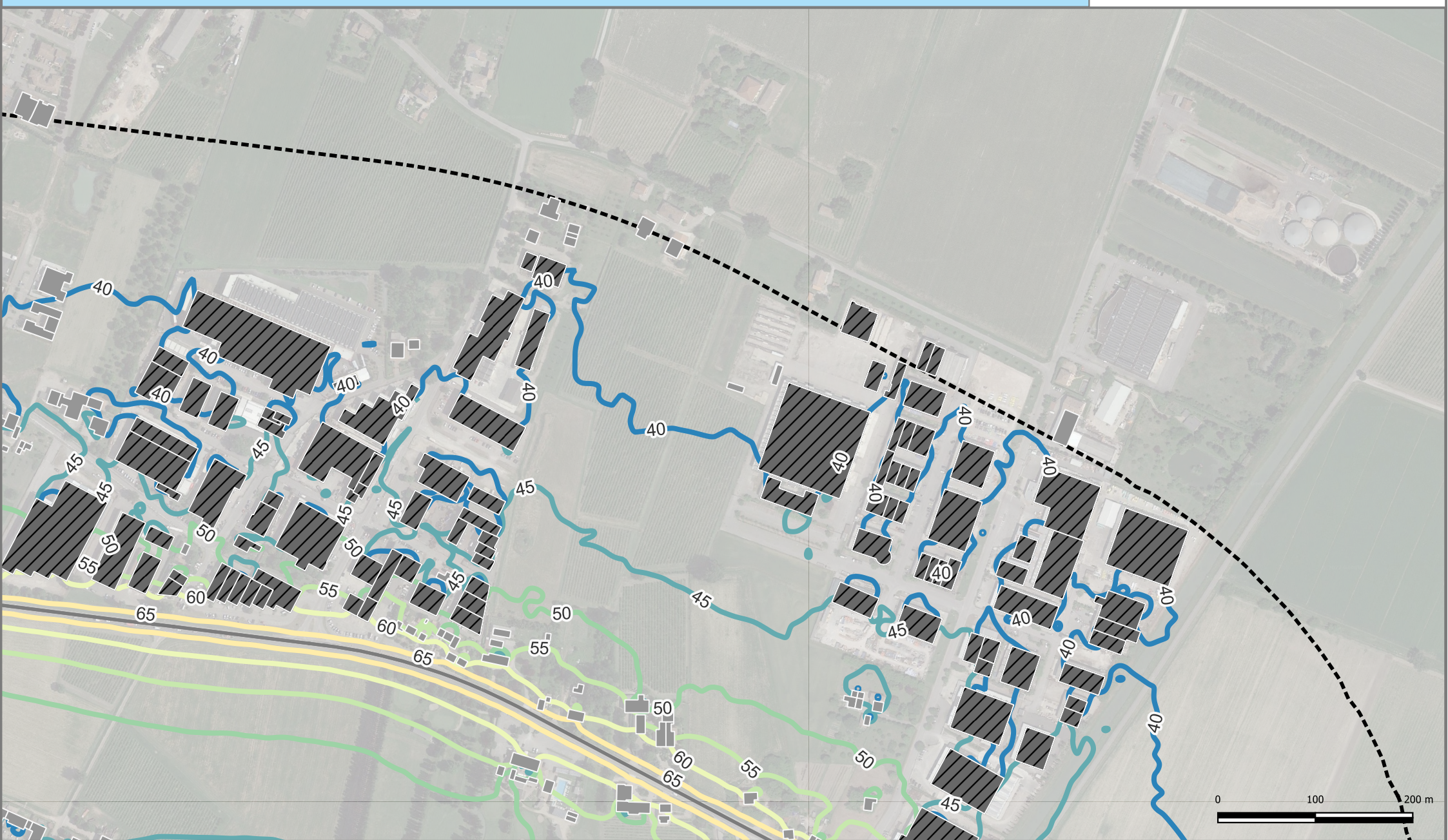
CONDIZIONE:
 Mappatura acustica con rappresentazione delle isolivello L_NIGHT

REV:	DATA:	PROGETTO:
1	07/2022	END

TAVOLA:
5_RD_IT_0061_004

APPENDICE:





LEGENDA

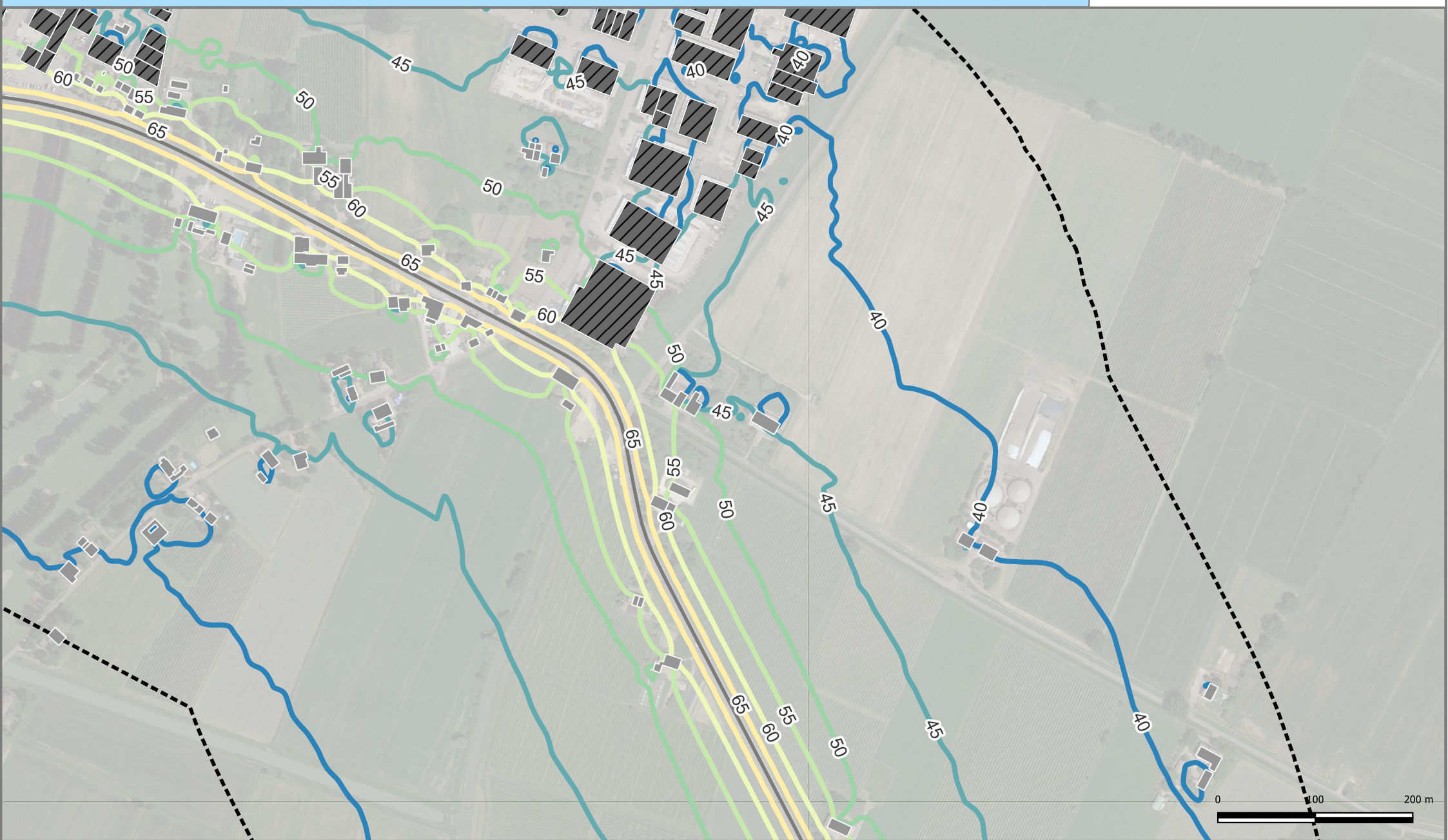
Edifici	Edifici abitativi
	Edifici sensibili - Ospedale
	Edifici sensibili - Scuola
	Edifici non abitativi
	Edifici sensibili - Ospedale
Cromaticità	Propagazione dei livelli a 4 m dal suolo [dB(A)]
	Legenda Simboli
	40
	45
	50
Simbologia	Confini Comunali
	Aree di Calcolo
	Barriere
	Strade
	Strade

INQUADRAMENTO

DESCRIZIONE PROGETTO:
 Adempimento DLgs 194/2005 - Assi stradali principali
 Direttiva END - Presentazione della mappatura acustica al pubblico

CONDIZIONE:
 Mappatura acustica con rappresentazione delle isolivello L_NIGHT

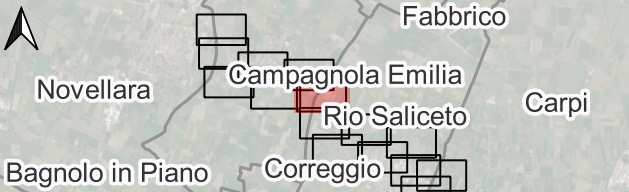
REV:	DATA:	PROGETTO:
1	07/2022	END
		TAVOLA:
		6_RD_IT_0061_004
		APPENDICE:



LEGENDA

Edifici	Edifici abitativi	60
	Edifici sensibili - Ospedale	65
	Edifici sensibili - Scuola	70
	Edifici non abitativi	75
Cromaticità	Propagazione dei livelli a 4 m dal suolo [dB(A)]	
	40	65
	45	70
	50	75
	55	
Simbologia	Confini Comunali	
	Aree di Calcolo	
	Barriere	
	Strade	

INQUADRAMENTO



DESCRIZIONE PROGETTO:

Adempimento DLgs 194/2005 - Assi stradali principali
Direttiva END - Presentazione della mappatura acustica al pubblico

CONDIZIONE:

Mappatura acustica con rappresentazione delle isolivello L_NIGHT

REV:	DATA:	PROGETTO:
1	07/2022	END

TAVOLA:
7_RD_IT_0061_004
APPENDICE:



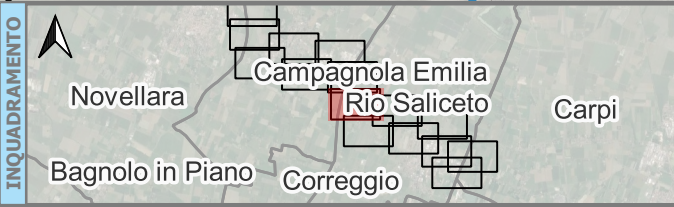


Edifici	Edifici abitativi
	Edifici sensibili - Ospedale
Cromaticità	Edifici sensibili - Scuola
	Edifici non abitativi
Simbologia	Confini Comunali
	Aree di Calcolo
	Barriere
	Strade

LEGENDA

Propagazione dei livelli a 4 m dal suolo [dB(A)]

40	60
45	65
50	70
55	75



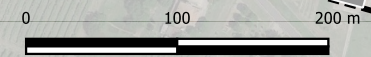
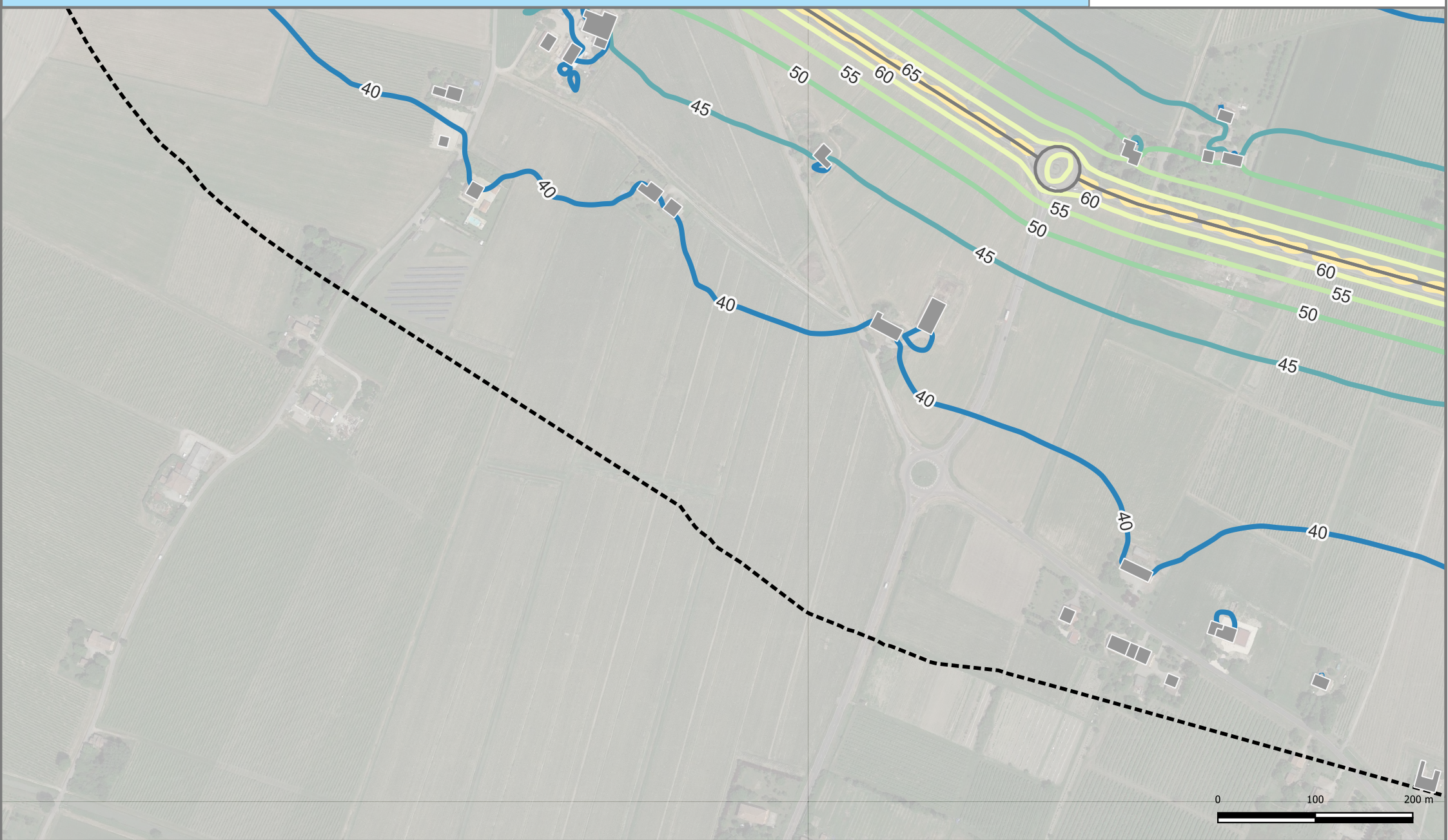
DESCRIZIONE PROGETTO:
Adempimento DLgs 194/2005 - Assi stradali principali
Direttiva END - Presentazione della mappatura acustica al pubblico

CONDIZIONE:
Mappatura acustica con rappresentazione delle isolivello L_NIGHT

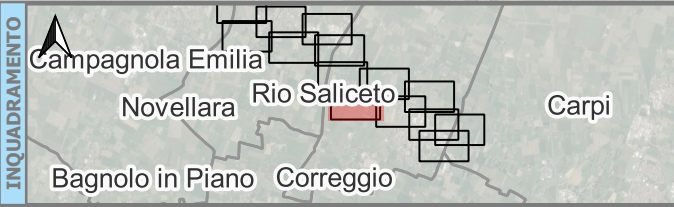
REV:	DATA:	PROGETTO:
1	07/2022	END



TAVOLA:
8_RD_IT_0061_004
APPENDICE:



LEGENDA	
Edifici abitativi	
Edifici sensibili - Ospedale	
Edifici sensibili - Scuola	
Edifici non abitativi	
Propagazione dei livelli a 4 m dal suolo [dB(A)]	
Legenda Simboli	
40	60
45	65
50	70
55	75
Simbologia	
Confini Comunali	
Aree di Calcolo	
Barriere	
Strade	



DESCRIZIONE PROGETTO:
Adempimento DLgs 194/2005 - Assi stradali principali Direttiva END - Presentazione della mappatura acustica al pubblico
CONDIZIONE:
Mappatura acustica con rappresentazione delle isolivello L_NIGHT

REV:	DATA:	PROGETTO:
1	07/2022	END
		TAVOLA:
		9_RD_IT_0061_004
		APPENDICE:





LEGENDA											
Edifici	<ul style="list-style-type: none"> Edifici abitativi Edifici sensibili - Ospedale Edifici sensibili - Scuola Edifici non abitativi 										
Cromaticità	<p>Propagazione dei livelli a 4 m dal suolo [dB(A)]</p> <table border="1"> <tr> <th>Legenda Simboli</th> <th>Valore</th> </tr> <tr> <td>40</td> <td>60</td> </tr> <tr> <td>45</td> <td>65</td> </tr> <tr> <td>50</td> <td>70</td> </tr> <tr> <td>55</td> <td>75</td> </tr> </table>	Legenda Simboli	Valore	40	60	45	65	50	70	55	75
Legenda Simboli	Valore										
40	60										
45	65										
50	70										
55	75										
Simbologia	<ul style="list-style-type: none"> Confini Comunali Aree di Calcolo Barriere Strade 										

INQUADRAMENTO

DESCRIZIONE PROGETTO:
 Adempimento DLgs 194/2005 - Assi stradali principali
 Direttiva END - Presentazione della mappatura acustica al pubblico

CONDIZIONE:
 Mappatura acustica con rappresentazione delle isolivello L_NIGHT

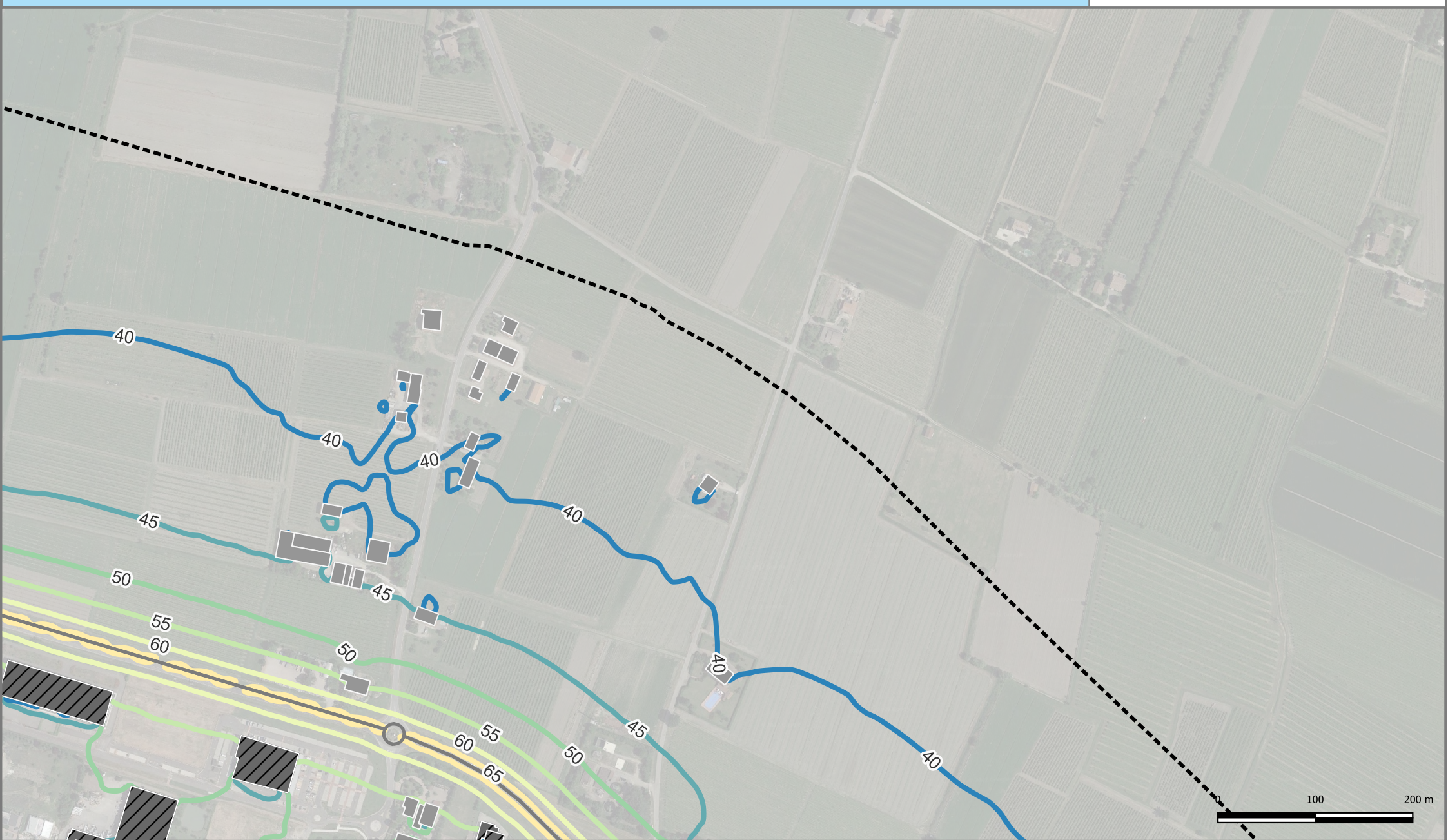
REV:	DATA:	PROGETTO:
1	07/2022	END



TAVOLA:
10_RD_IT_0061_004
APPENDICE:



Edifici <ul style="list-style-type: none"> Edifici abitativi Edifici sensibili - Ospedale Edifici sensibili - Scuola Edifici non abitativi 	Cromaticità Propagazione dei livelli a 4 m dal suolo [dB(A)] Legenda Simboli 40 (blue), 45 (teal), 50 (green), 55 (light green), 60 (yellow), 65 (orange), 70 (red), 75 (dark red)	Simbologia <ul style="list-style-type: none"> Confini Comunali Aree di Calcolo Barriere Strade 	INQUADRAMENTO 	DESCRIZIONE PROGETTO: Adempimento DLgs 194/2005 - Assi stradali principali Direttiva END - Presentazione della mappatura acustica al pubblico	REV: 1	DATA: 07/2022	PROGETTO: END
				CONDIZIONE: Mappatura acustica con rappresentazione delle isolivello L_NIGHT		TAVOLA: 11_RD_IT_0061_004 APPENDICE:	



LEGENDA

Propagazione dei livelli a 4 m dal suolo [dB(A)]

Legenda Simboli	Valore
	40
	45
	50
	55
	60
	65
	70
	75

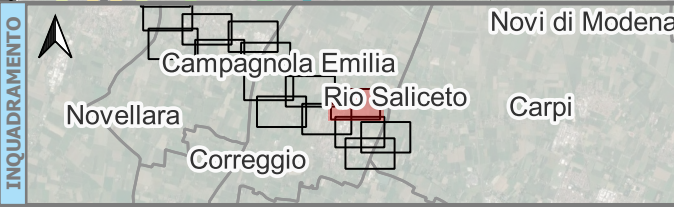
Edifici

- Edifici abitativi
- Edifici sensibili - Ospedale
- Edifici sensibili - Scuola
- Edifici non abitativi

Cromaticità

Simbologia

- Confini Comunali
- Aree di Calcolo
- Barriere
- Strade



DESCRIZIONE PROGETTO:

Adempimento DLgs 194/2005 - Assi stradali principali
Direttiva END - Presentazione della mappatura acustica al pubblico

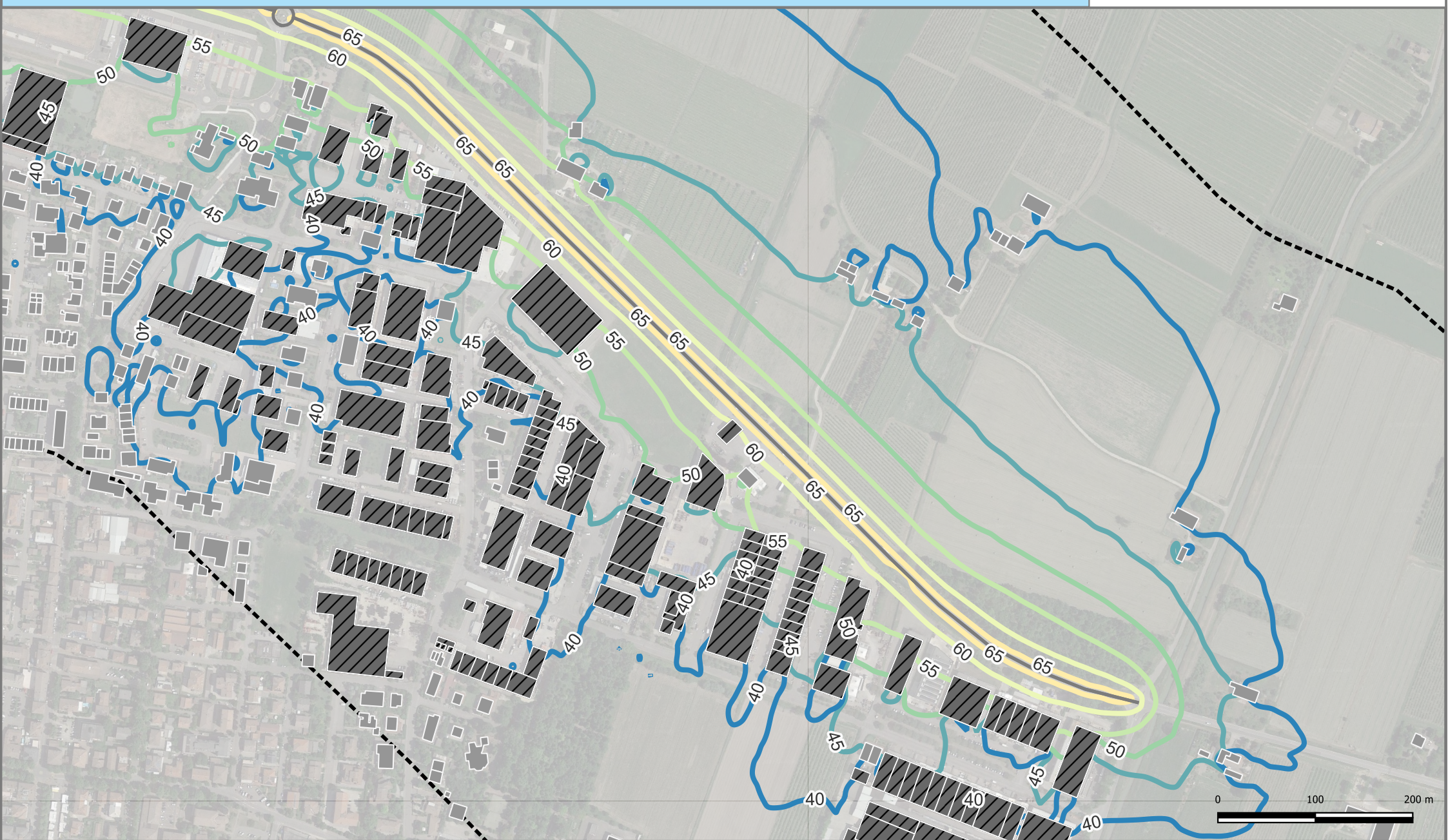
CONDIZIONE:

Mappatura acustica con rappresentazione delle isolivello L_NIGHT

REV:	DATA:	PROGETTO:
1	07/2022	END



TAVOLA:
12_RD_IT_0061_004
APPENDICE:



Edifici	Edifici abitativi	Cromaticità	Propagazione dei livelli a 4 m dal suolo [dB(A)]	
	Edifici sensibili - Ospedale		Legenda Simboli	60
	Edifici sensibili - Scuola		40	45
	Edifici non abitativi		50	55
		Simbologia	Confini Comunali	Barriere
			Aree di Calcolo	Strade

INQUADRAMENTO

DESCRIZIONE PROGETTO:
 Adempimento DLgs 194/2005 - Assi stradali principali
 Direttiva END - Presentazione della mappatura acustica al pubblico

CONDIZIONE:
 Mappatura acustica con rappresentazione delle isolivello L_NIGHT

REV:	DATA:	PROGETTO:
1	07/2022	END



TAVOLA:
13_RD_IT_0061_004
APPENDICE:



Edifici ■ Edifici abitativi ■ Edifici sensibili - Ospedale ■ Edifici sensibili - Scuola ■ Edifici non abitativi	Cromaticità Propagazione dei livelli a 4 m dal suolo [dB(A)] Legenda Simboli ■ 40 ■ 45 ■ 50 ■ 55 ■ 60 ■ 65 ■ 70 ■ 75	Simbologia □ Confini Comunali ■ Aree di Calcolo ■ Barriere ■ Strade	INQUADRAMENTO 	DESCRIZIONE PROGETTO: Adempimento DLgs 194/2005 - Assi stradali principali Direttiva END - Presentazione della mappatura acustica al pubblico	REV: 1	DATA: 07/2022	PROGETTO: END
				CONDIZIONE: Mappatura acustica con rappresentazione delle isolivello L_NIGHT		TAVOLA: 14_RD_IT_0061_004	APPENDICE:



LEGENDA	
Edifici abitativi	Cromaticità
Edifici sensibili - Ospedale	
Edifici sensibili - Scuola	Propagazione dei livelli a 4 m dal suolo [dB(A)] Legenda Simboli 40 45 50 55 60 65 70 75
Edifici non abitativi	
Simbologia	
Confini Comunali	
Aree di Calcolo	
Barriere	INQUADRAMENTO
Strade	

DESCRIZIONE PROGETTO: Adempimento DLgs 194/2005 - Assi stradali principali Direttiva END - Presentazione della mappatura acustica al pubblico	REV: 1 DATA: 07/2022	PROGETTO: END
CONDIZIONE: Mappatura acustica con rappresentazione delle isolivello L_NIGHT	TAVOLA: 15_RD_IT_0061_004	
APPENDICE:		

DESCRIZIONE PROGETTO: Adempimento DLgs 194/2005 - Assi stradali principali Direttiva END - Presentazione della mappatura acustica al pubblico	REV: 1 DATA: 07/2022	PROGETTO: END
CONDIZIONE: Mappatura acustica con rappresentazione delle isolivello L_NIGHT	TAVOLA: 15_RD_IT_0061_004	
APPENDICE:		