



LEGENDA

Propagazione dei livelli a 4 m dal suolo [dB(A)]

Legenda Simboli	
	40
	45
	50
	55
	60
	65
	70
	75

Edifici

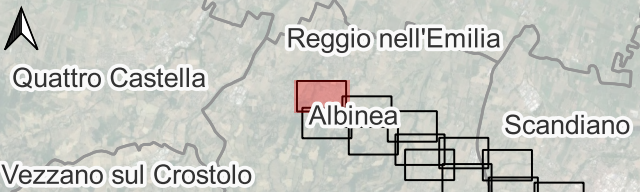
- Edifici abitativi
- Edifici sensibili - Ospedale
- Edifici sensibili - Scuola
- Edifici non abitativi

Cromaticità

Simbologia

- Confini Comunali
- Aree di Calcolo
- Barriere
- Strade

INQUADRAMENTO



DESCRIZIONE PROGETTO:

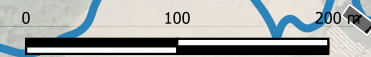
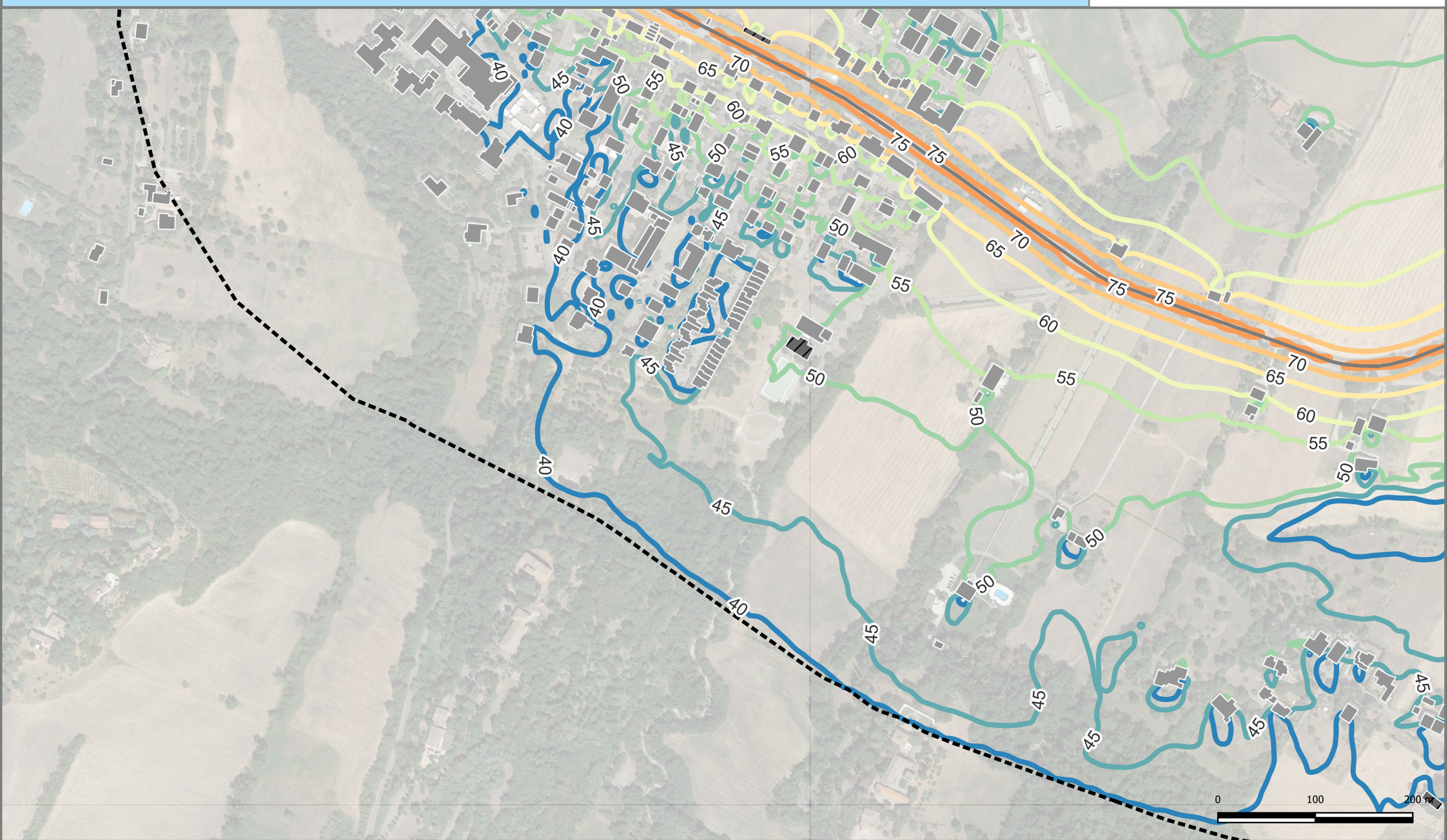
Adempimento DLgs 194/2005 - Assi stradali principali
Direttiva END - Presentazione della mappatura acustica al pubblico

CONDIZIONE:

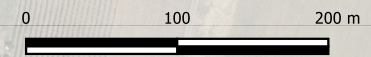
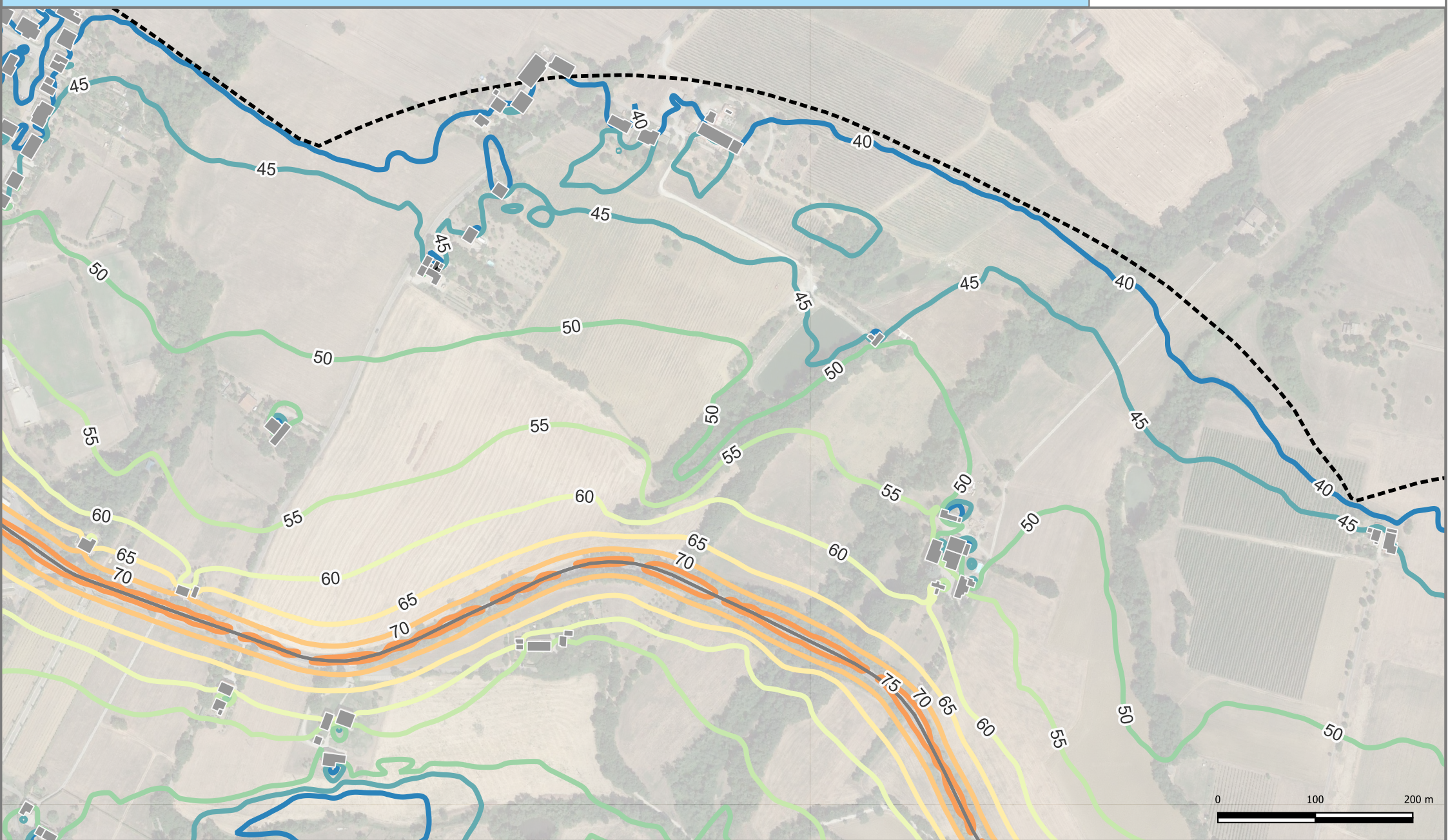
Mappatura acustica con rappresentazione delle isolivello L_{DEN}

REV:	DATA:	PROGETTO:
1	07/2022	END
		TAVOLA:
		1_RD_IT_0061_005
		APPENDICE:

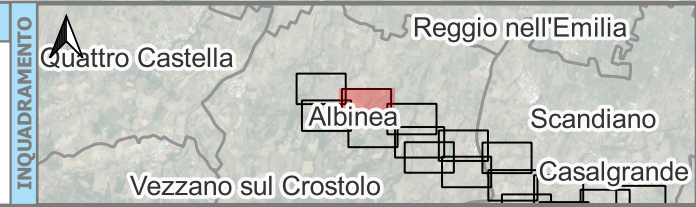




Edifici ■ Edifici abitativi ■ Edifici sensibili - Ospedale ■ Edifici sensibili - Scuola ■ Edifici non abitativi	Cromaticità Propagazione dei livelli a 4 m dal suolo [dB(A)] Legenda Simboli ■ 40 ■ 45 ■ 50 ■ 55 ■ 60 ■ 65 ■ 70 ■ 75	Simbologia □ Confini Comunali ■ Aree di Calcolo ■ Barriere ■ Strade	INQUADRAMENTO Quattro Castella Albinea Scandiano Vezzano sul Crostolo Reggio nell'Emilia	DESCRIZIONE PROGETTO: Adempimento DLgs 194/2005 - Assi stradali principali Direttiva END - Presentazione della mappatura acustica al pubblico	REV: 1	DATA: 07/2022	PROGETTO: END
				CONDIZIONE: Mappatura acustica con rappresentazione delle isolivello L_DEN		TAVOLA: 2_RD_IT_0061_005	APPENDICE:



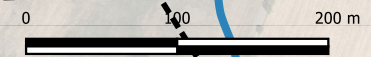
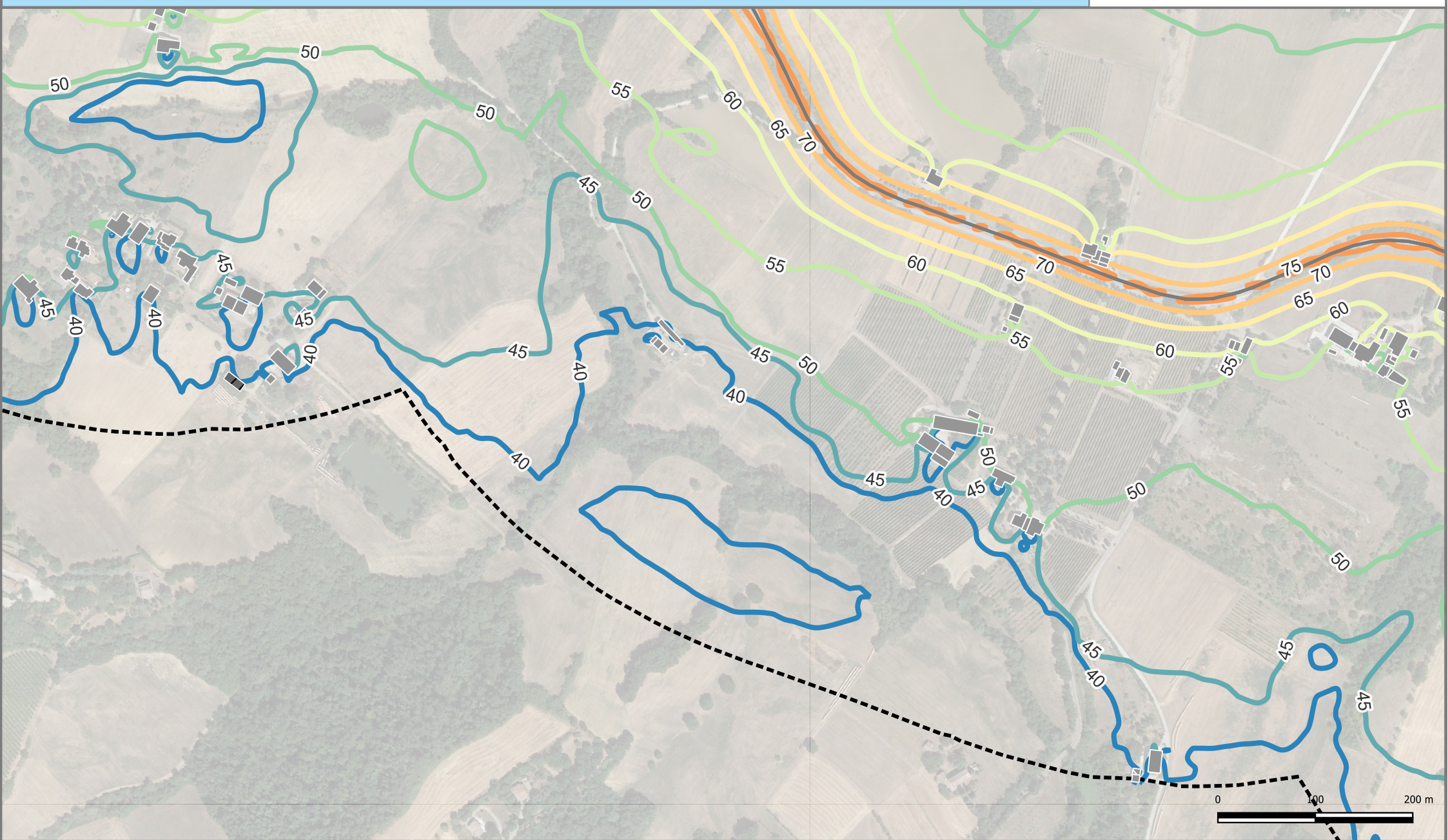
LEGENDA											
Edifici	<ul style="list-style-type: none"> Edifici abitativi Edifici sensibili - Ospedale Edifici sensibili - Scuola Edifici non abitativi 										
Cromaticità	<p>Propagazione dei livelli a 4 m dal suolo [dB(A)]</p> <table border="1"> <tr> <th>Legenda Simboli</th> <th>Valore</th> </tr> <tr> <td>40</td> <td>60</td> </tr> <tr> <td>45</td> <td>65</td> </tr> <tr> <td>50</td> <td>70</td> </tr> <tr> <td>55</td> <td>75</td> </tr> </table>	Legenda Simboli	Valore	40	60	45	65	50	70	55	75
Legenda Simboli	Valore										
40	60										
45	65										
50	70										
55	75										
Simbologia	<ul style="list-style-type: none"> Confini Comunali Aree di Calcolo Barriere Strade 										



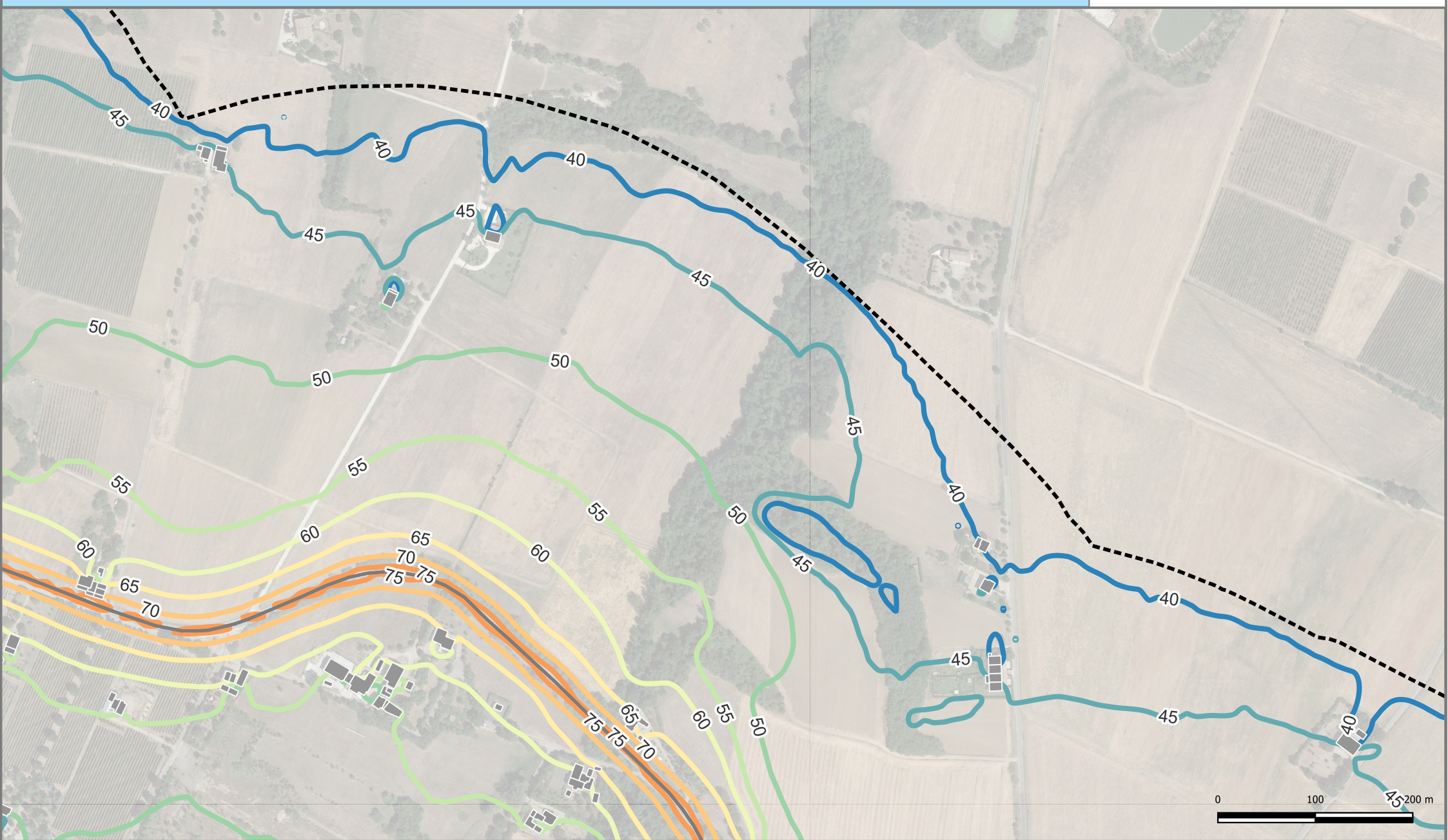
DESCRIZIONE PROGETTO:
Adempimento DLgs 194/2005 - Assi stradali principali Direttiva END - Presentazione della mappatura acustica al pubblico
CONDIZIONE:
Mappatura acustica con rappresentazione delle isolivello L_DEN

REV:	DATA:	PROGETTO:
1	07/2022	END
		TAVOLA:
		3_RD_IT_0061_005
		APPENDICE:





Edifici ■ Edifici abitativi ■ Edifici sensibili - Ospedale ■ Edifici sensibili - Scuola ■ Edifici non abitativi	Cromaticità Propagazione dei livelli a 4 m dal suolo [dB(A)] Legenda Simboli ■ 40 ■ 45 ■ 50 ■ 55 ■ 60 ■ 65 ■ 70 ■ 75	Simbologia □ Confini Comunali ■ Aree di Calcolo ■ Barriere ■ Strade	INQUADRAMENTO 	DESCRIZIONE PROGETTO: Adempimento DLgs 194/2005 - Assi stradali principali Direttiva END - Presentazione della mappatura acustica al pubblico	REV: 1	DATA: 07/2022	PROGETTO: END
				CONDIZIONE: Mappatura acustica con rappresentazione delle isolivello L_DEN		TAVOLA: 4_RD_IT_0061_005 APPENDICE:	



LEGENDA

Propagazione dei livelli a 4 m dal suolo [dB(A)]

Legenda Simboli	Valore
	40
	45
	50
	55
	60
	65
	70
	75

Simbologia

- Edifici abitativi
- Edifici sensibili - Ospedale
- Edifici sensibili - Scuola
- Edifici non abitativi
- Confini Comunali
- Aree di Calcolo
- Barriere
- Strade

INQUADRAMENTO

Quattro Castella
Albinea
Scandiano
Casalgrande
Vezzano sul Crostolo
Reggio nell'Emilia

DESCRIZIONE PROGETTO:

Adempimento DLgs 194/2005 - Assi stradali principali
Direttiva END - Presentazione della mappatura acustica al pubblico

CONDIZIONE:

Mappatura acustica con rappresentazione delle isolivello L_{DEN}

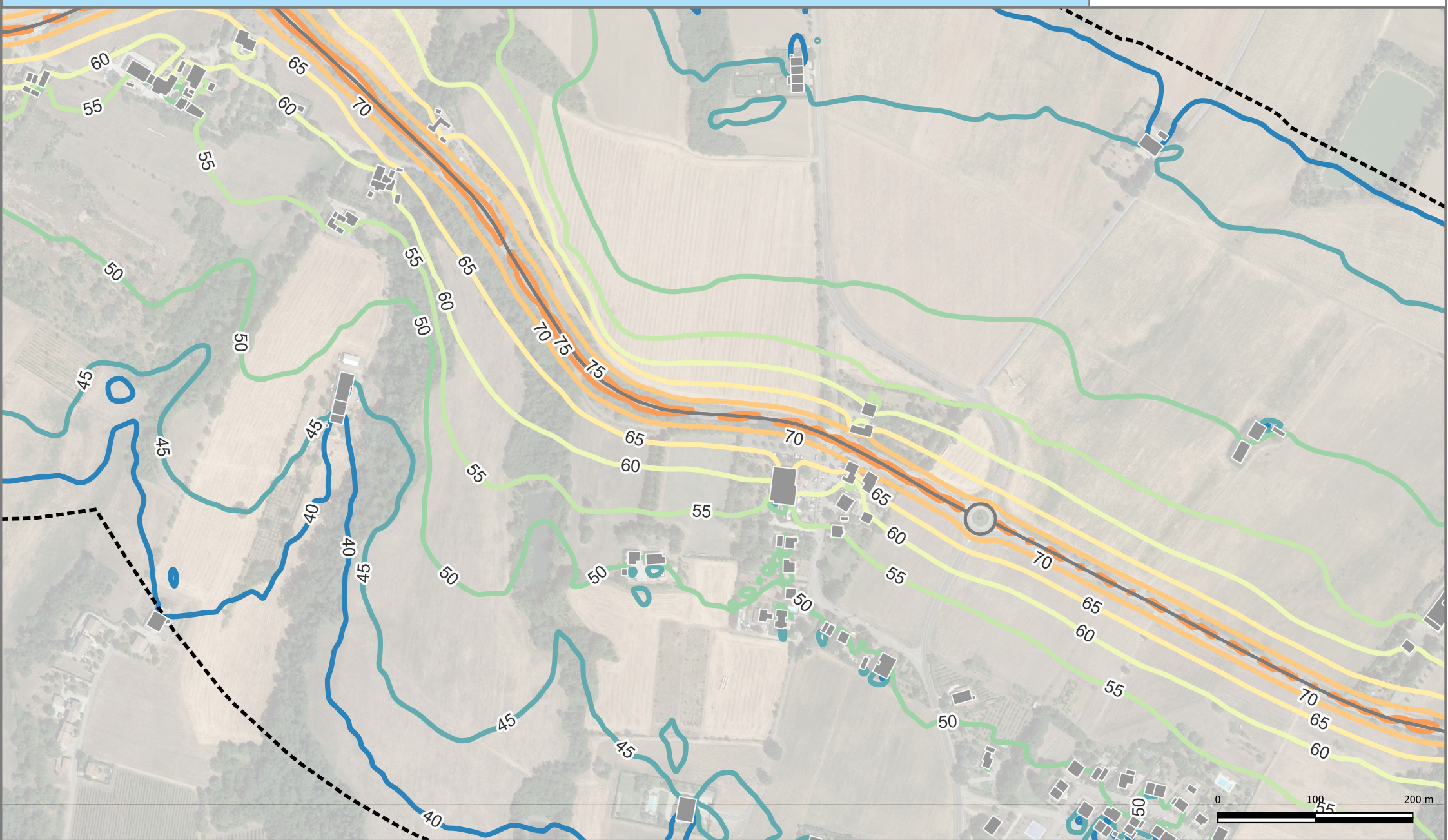
REV:	DATA:	PROGETTO:
1	07/2022	END

TAVOLA:

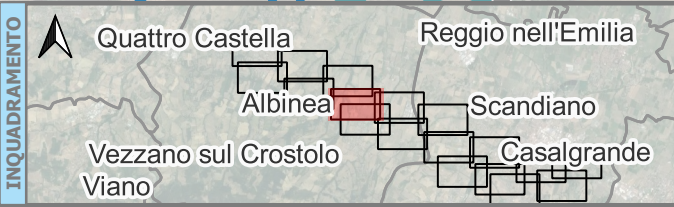
5_RD_IT_0061_005

APPENDICE:



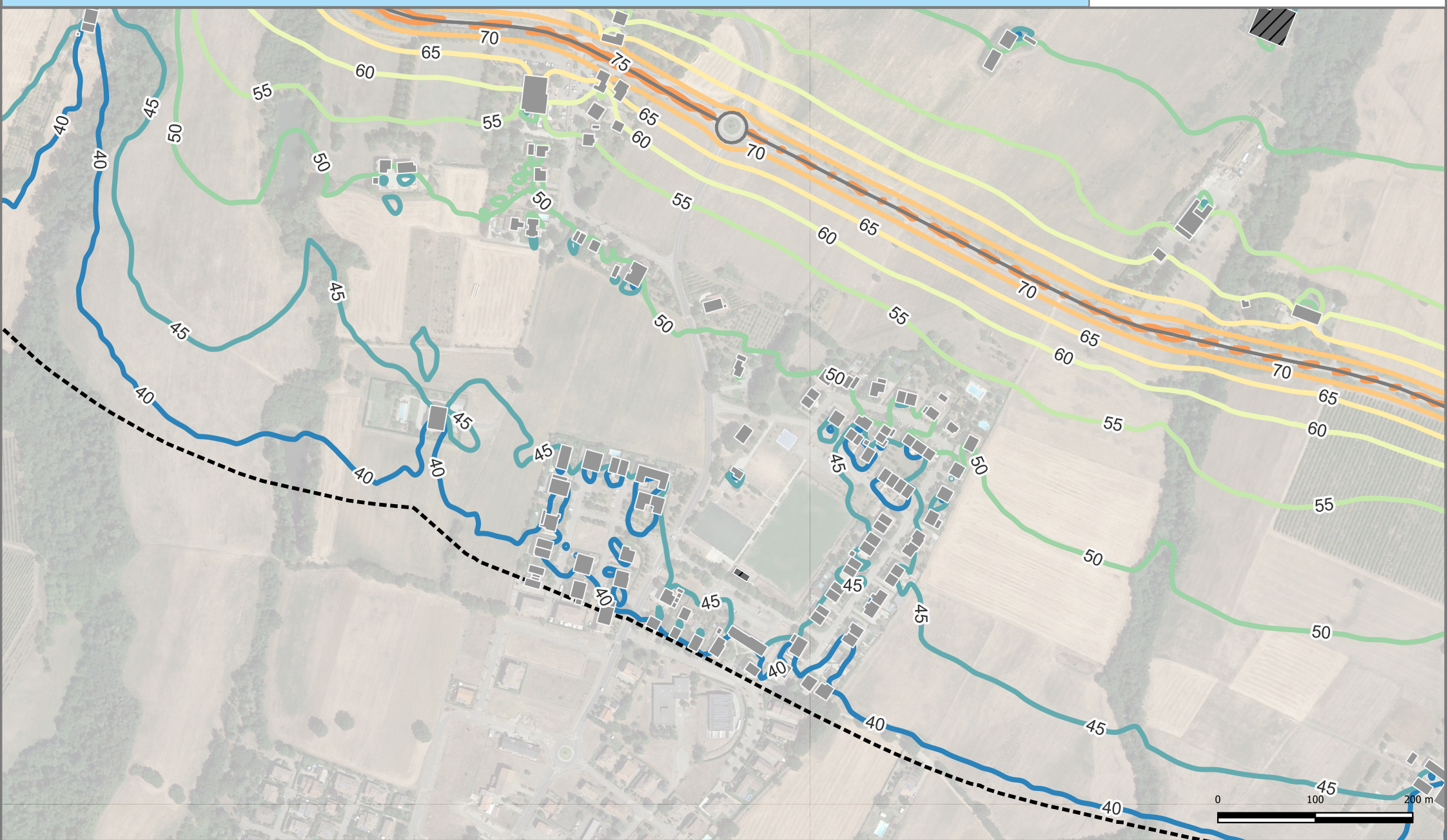


LEGENDA	
Edifici abitativi	Cromaticità Propagazione dei livelli a 4 m dal suolo [dB(A)] Legenda Simboli 40 45 50 55 60 65 70 75
Edifici sensibili - Ospedale	
Edifici sensibili - Scuola	Simbologia Confini Comunali Aree di Calcolo Barriere Strade
Edifici non abitativi	

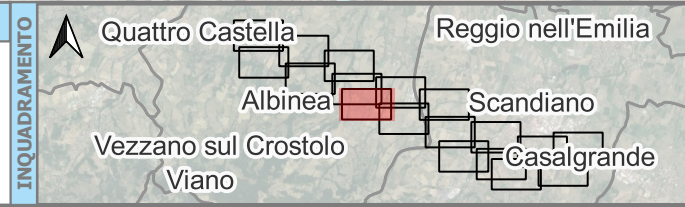


DESCRIZIONE PROGETTO:
Adempimento DLgs 194/2005 - Assi stradali principali Direttiva END - Presentazione della mappatura acustica al pubblico
CONDIZIONE:
Mappatura acustica con rappresentazione delle isolivello L_DEN

REV:	DATA:	PROGETTO:
1	07/2022	END
		TAVOLA:
		6_RD_IT_0061_005
		APPENDICE:



Edifici	Edifici abitativi															
	Edifici sensibili - Ospedale															
Edifici sensibili - Scuola																
Edifici non abitativi																
Cromaticità	Legenda Simboli															
	<table border="0"> <tr><td></td><td>40</td></tr> <tr><td></td><td>45</td></tr> <tr><td></td><td>50</td></tr> <tr><td></td><td>55</td></tr> <tr><td></td><td>60</td></tr> <tr><td></td><td>65</td></tr> <tr><td></td><td>70</td></tr> <tr><td></td><td>75</td></tr> </table>		40		45		50		55		60		65		70	
	40															
	45															
	50															
	55															
	60															
	65															
	70															
	75															
Simbologia	Confini Comunali															
	Aree di Calcolo															
	Barriere															
	Strade															
	Edifici															



DESCRIZIONE PROGETTO:
 Adempimento DLgs 194/2005 - Assi stradali principali
 Direttiva END - Presentazione della mappatura acustica al pubblico

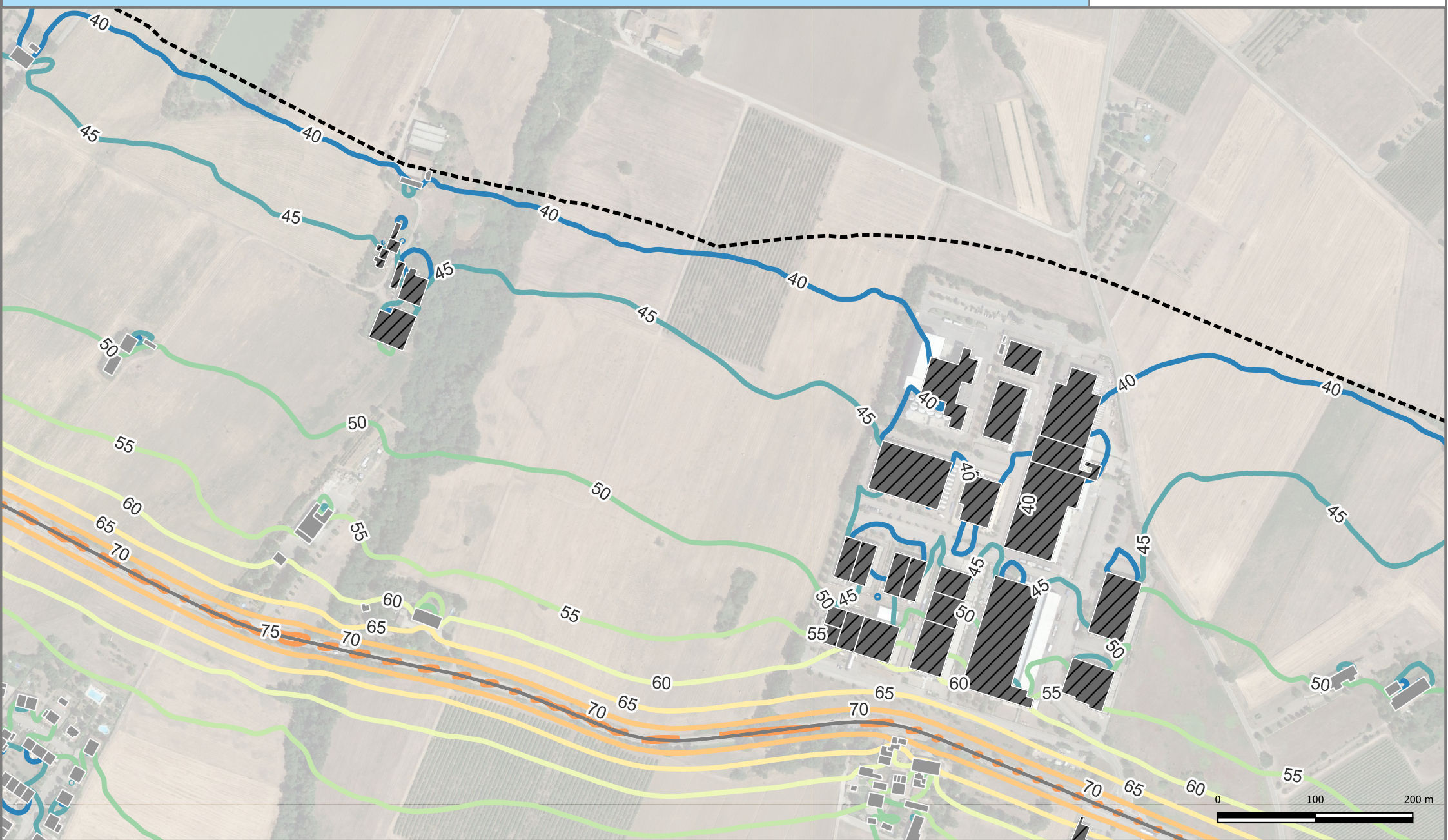
CONDIZIONE:
 Mappatura acustica con rappresentazione delle isolivello L_DEN

REV:	DATA:	PROGETTO:
1	07/2022	END

TAVOLA:
7_RD_IT_0061_005

APPENDICE:

APPENDICE:



LEGENDA

Propagazione dei livelli a 4 m dal suolo [dB(A)]

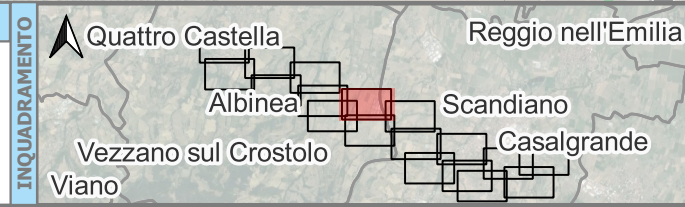
Legenda Simboli	Cromaticità
40	60
45	65
50	70
55	75

Edifici

- Edifici abitativi
- Edifici sensibili - Ospedale
- Edifici sensibili - Scuola
- Edifici non abitativi

Simbologia

- Confini Comunali
- Aree di Calcolo
- Barriere
- Strade



DESCRIZIONE PROGETTO:

Adempimento DLgs 194/2005 - Assi stradali principali
Direttiva END - Presentazione della mappatura acustica al pubblico

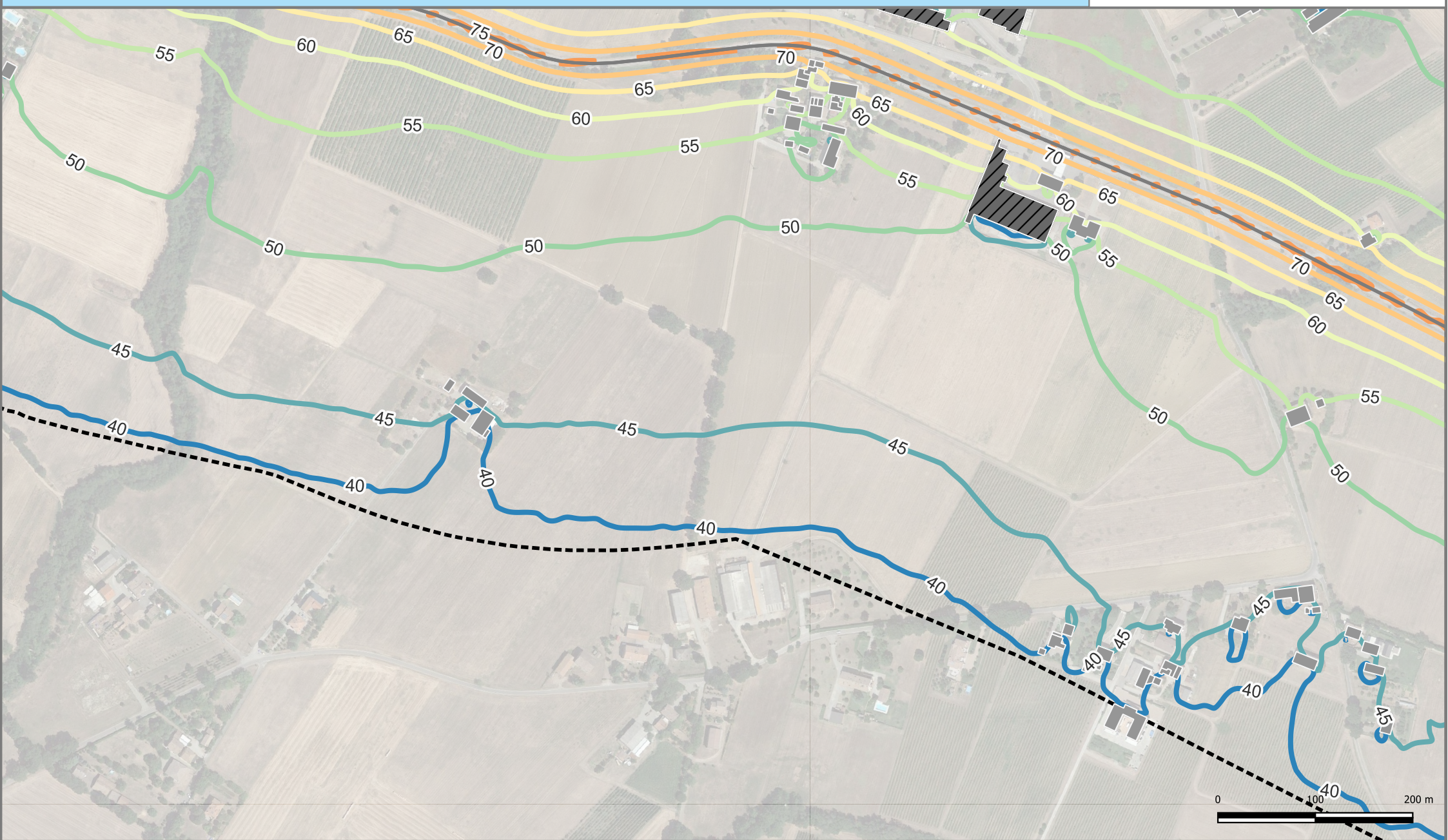
CONDIZIONE:

Mappatura acustica con rappresentazione delle isolivello L_{DEN}

REV:	DATA:	PROGETTO:
1	07/2022	END



TAVOLA:	8_RD_IT_0061_005
APPENDICE:	



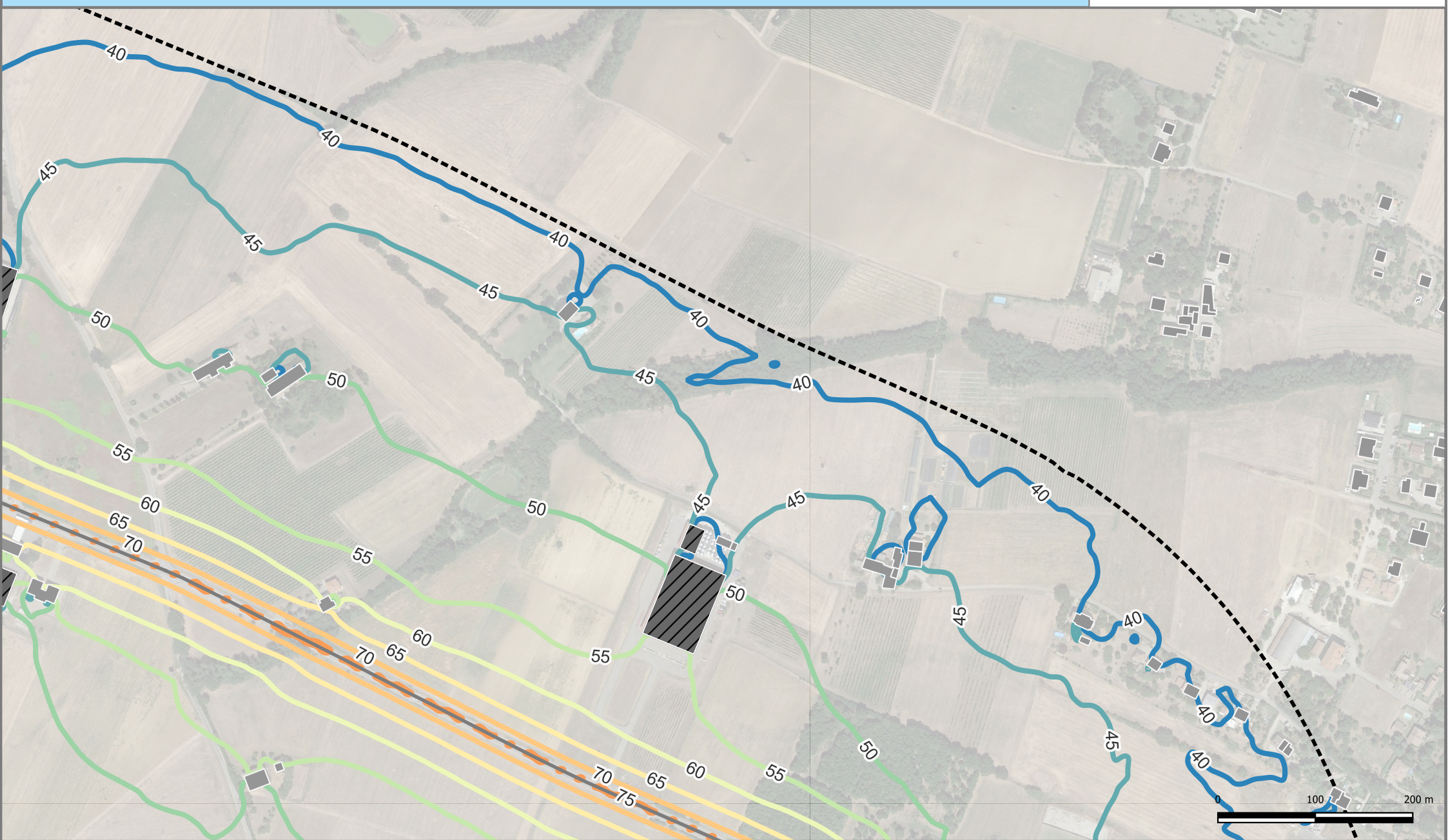
LEGENDA																			
Edifici	<ul style="list-style-type: none"> Edifici abitativi Edifici sensibili - Ospedale Edifici sensibili - Scuola Edifici non abitativi 																		
Cromaticità	<p>Propagazione dei livelli a 4 m dal suolo [dB(A)]</p> <table border="1"> <tr> <th>Legenda Simboli</th> <th>Valore</th> </tr> <tr> <td>—</td> <td>40</td> </tr> <tr> <td>—</td> <td>45</td> </tr> <tr> <td>—</td> <td>50</td> </tr> <tr> <td>—</td> <td>55</td> </tr> <tr> <td>—</td> <td>60</td> </tr> <tr> <td>—</td> <td>65</td> </tr> <tr> <td>—</td> <td>70</td> </tr> <tr> <td>—</td> <td>75</td> </tr> </table>	Legenda Simboli	Valore	—	40	—	45	—	50	—	55	—	60	—	65	—	70	—	75
Legenda Simboli	Valore																		
—	40																		
—	45																		
—	50																		
—	55																		
—	60																		
—	65																		
—	70																		
—	75																		
Simbologia	<ul style="list-style-type: none"> Confini Comunali Area di Calcolo Barriere Strade 																		

INQUADRAMENTO

DESCRIZIONE PROGETTO:
 Adempimento DLgs 194/2005 - Assi stradali principali
 Direttiva END - Presentazione della mappatura acustica al pubblico

CONDIZIONE:
 Mappatura acustica con rappresentazione delle isolivello L_DEN

REV:	DATA:	PROGETTO:
1	07/2022	END
		TAVOLA:
		9_RD_IT_0061_005
		APPENDICE:



Edifici	Edifici abitativi							
	Edifici sensibili - Ospedale							
Edifici sensibili - Scuola								
Edifici non abitativi								
Cromaticità	Propagazione dei livelli a 4 m dal suolo [dB(A)]							
	<table border="1"> <tr> <td>40</td> <td>60</td> </tr> <tr> <td>45</td> <td>65</td> </tr> <tr> <td>50</td> <td>70</td> </tr> <tr> <td>55</td> <td>75</td> </tr> </table>	40	60	45	65	50	70	55
40	60							
45	65							
50	70							
55	75							
Simbologia	Confini Comunali							
	Aree di Calcolo							
	Barriere							
	Strade							
	Strade							

INQUADRAMENTO

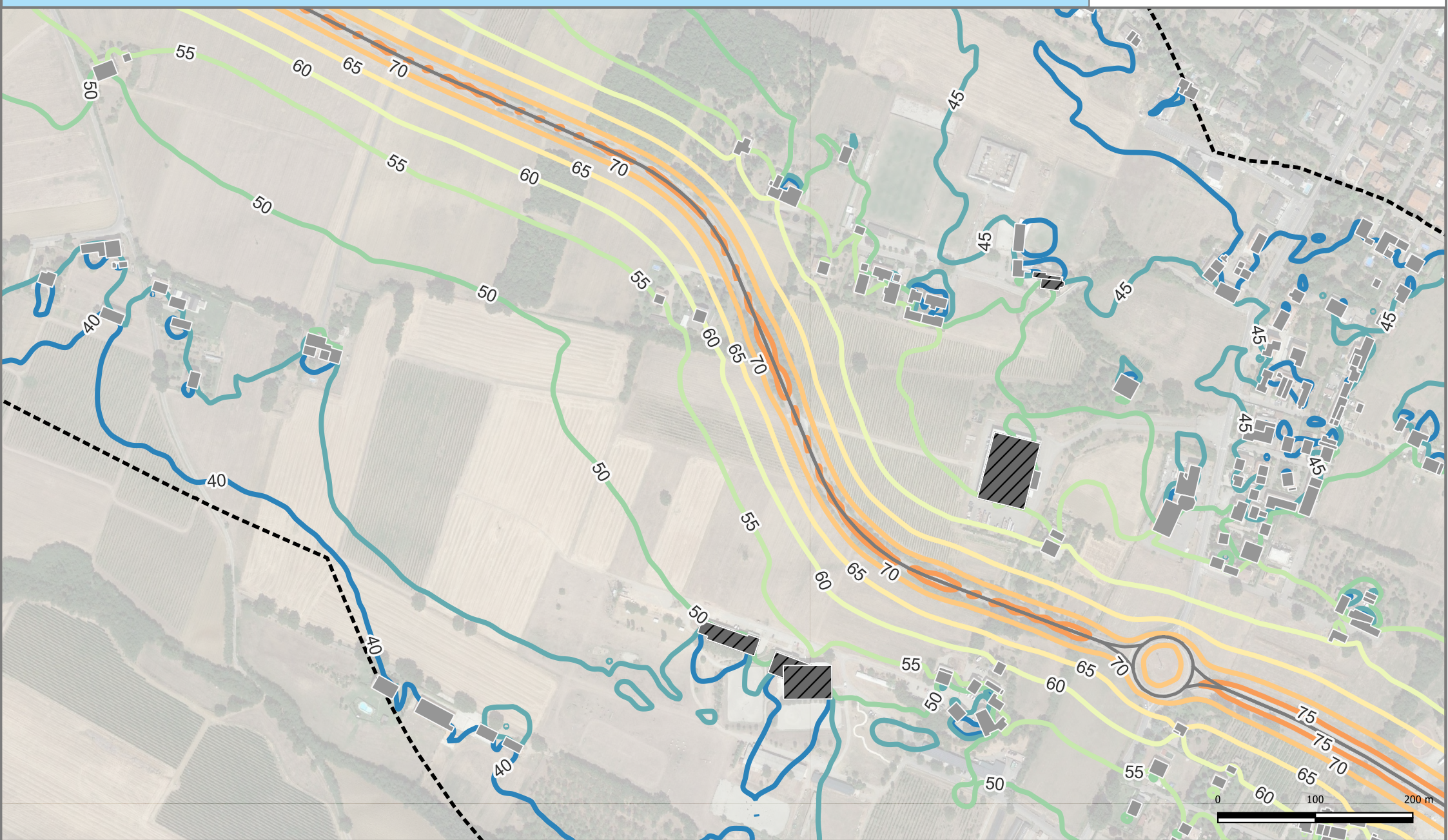
DESCRIZIONE PROGETTO:
 Adempimento DLgs 194/2005 - Assi stradali principali
 Direttiva END - Presentazione della mappatura acustica al pubblico

CONDIZIONE:
 Mappatura acustica con rappresentazione delle isolivello L_DEN

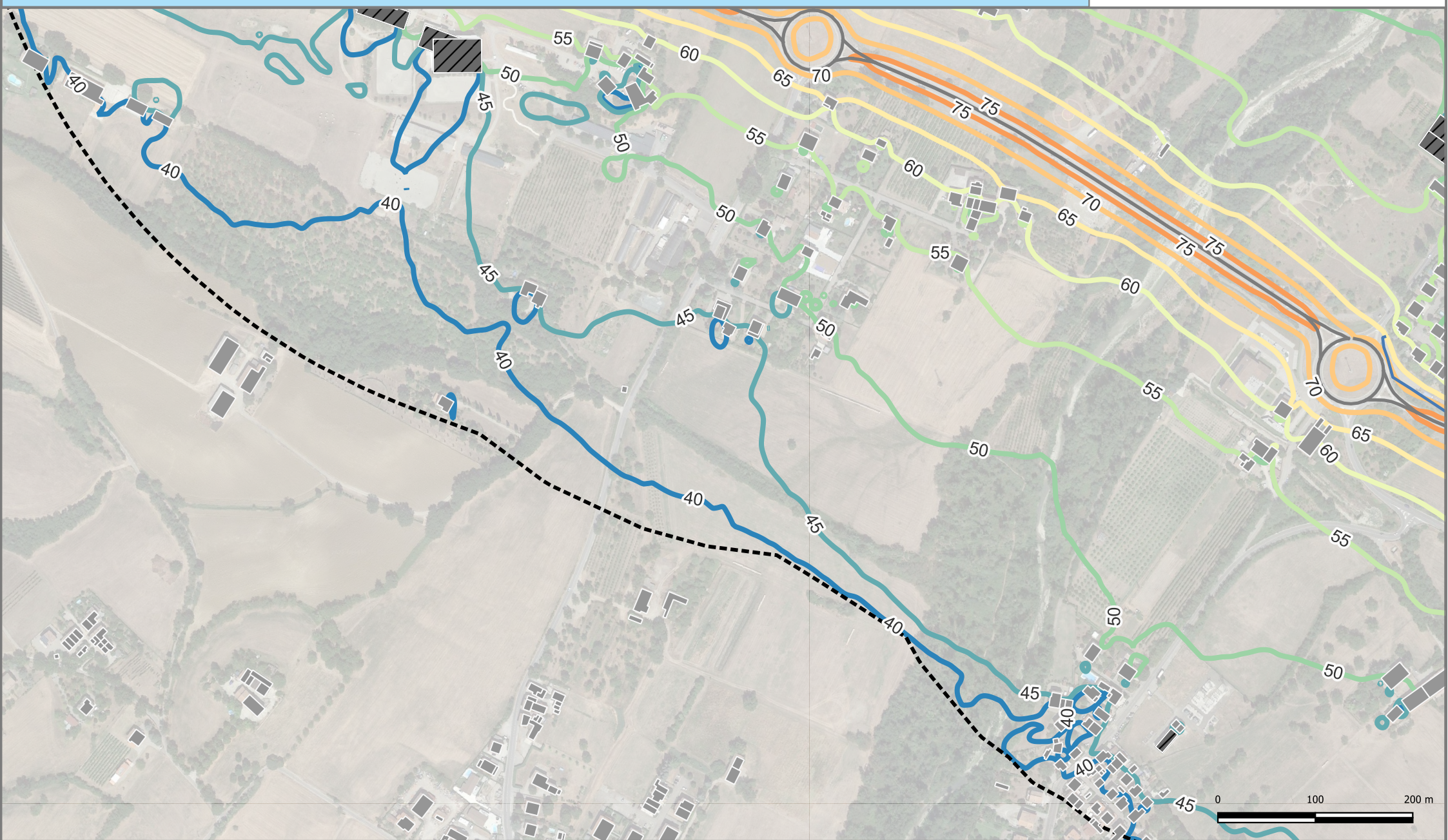
REV:	DATA:	PROGETTO:
1	07/2022	END

TAVOLA:
10_RD_IT_0061_005

APPENDICE:



Edifici <ul style="list-style-type: none"> Edifici abitativi Edifici sensibili - Ospedale Edifici sensibili - Scuola Edifici non abitativi 	Cromaticità Propagazione dei livelli a 4 m dal suolo [dB(A)] Legenda Simboli 40, 45, 50, 55, 60, 65, 70, 75	Simbologia Confini Comunali, Aree di Calcolo, Barriere, Strade	DESCRIZIONE PROGETTO: Adempimento DLgs 194/2005 - Assi stradali principali Direttiva END - Presentazione della mappatura acustica al pubblico		
			CONDIZIONE: Mappatura acustica con rappresentazione delle isolivello L_DEN		
INQUADRAMENTO 			REV: 1	DATA: 07/2022	PROGETTO: END
			TAVOLA: 11_RD_IT_0061_005		
			APPENDICE:		



LEGENDA

Propagazione dei livelli a 4 m dal suolo [dB(A)]

Legenda Simboli	
	40
	45
	50
	55
	60
	65
	70
	75

Simbologia

- Edifici abitativi
- Edifici sensibili - Ospedale
- Edifici sensibili - Scuola
- Edifici non abitativi
- Confini Comunali
- Aree di Calcolo
- Barriere
- Strade

INQUADRAMENTO

DESCRIZIONE PROGETTO:

Adempimento DLgs 194/2005 - Assi stradali principali
Direttiva END - Presentazione della mappatura acustica al pubblico

CONDIZIONE:

Mappatura acustica con rappresentazione delle isolivello L_{DEN}

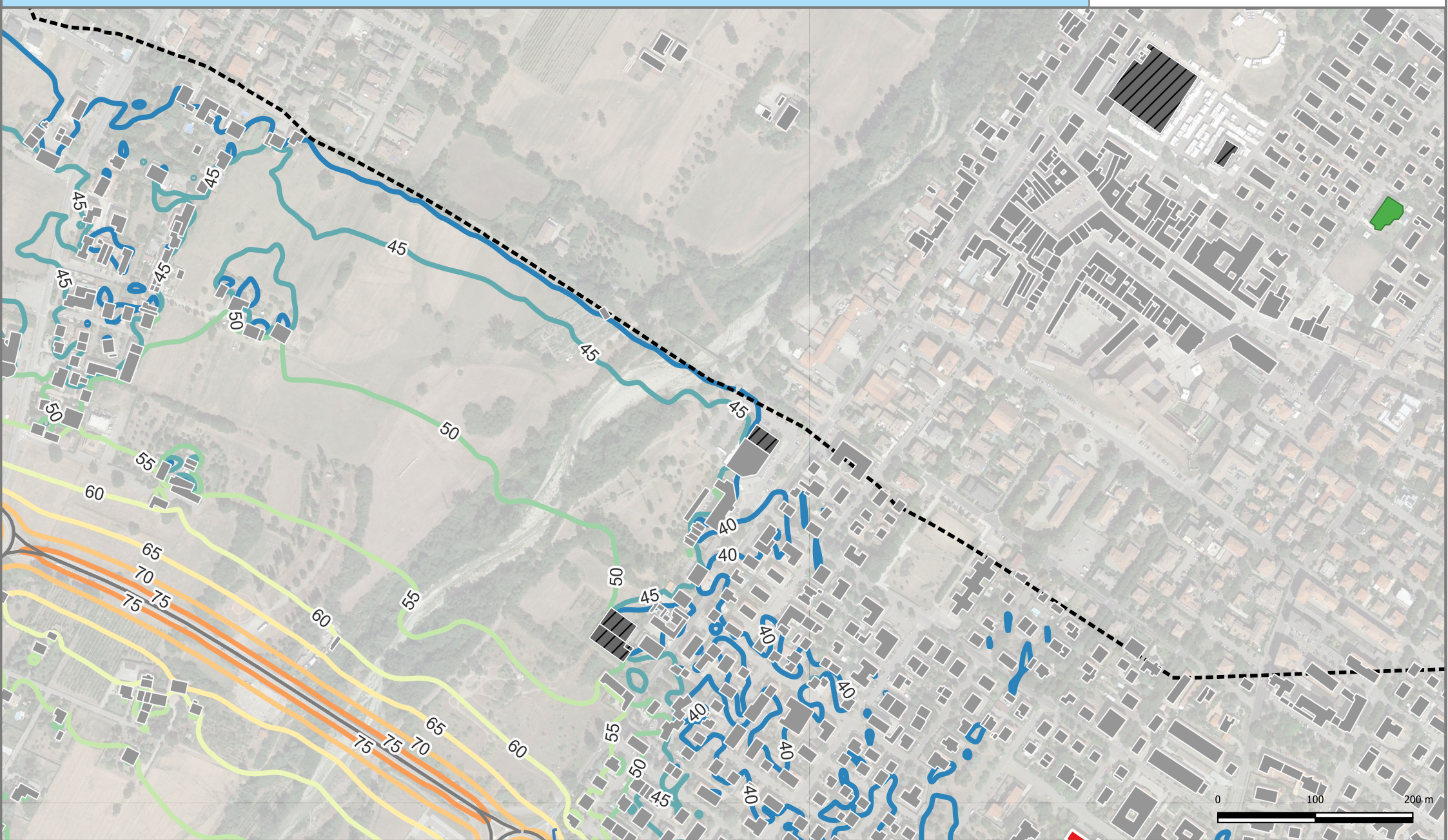
REV:	DATA:	PROGETTO:
1	07/2022	END

TAVOLA:

12_RD_IT_0061_005

APPENDICE:

APPENDICE:



Edifici	Edifici abitativi																	
	Edifici sensibili - Ospedale																	
Edifici sensibili - Scuola																		
Edifici non abitativi																		
Cromaticità	Propagazione dei livelli a 4 m dal suolo [dB(A)]																	
	<table border="1"> <tr> <th>Legenda Simboli</th> <th>Valore</th> </tr> <tr> <td></td> <td>40</td> </tr> <tr> <td></td> <td>45</td> </tr> <tr> <td></td> <td>50</td> </tr> <tr> <td></td> <td>55</td> </tr> <tr> <td></td> <td>60</td> </tr> <tr> <td></td> <td>65</td> </tr> <tr> <td></td> <td>70</td> </tr> <tr> <td></td> <td>75</td> </tr> </table>	Legenda Simboli	Valore		40		45		50		55		60		65		70	
Legenda Simboli	Valore																	
	40																	
	45																	
	50																	
	55																	
	60																	
	65																	
	70																	
	75																	
Simbologia	Confini Comunali																	
	Aree di Calcolo																	
	Barriere																	
	Strade																	

INQUADRAMENTO

DESCRIZIONE PROGETTO:
 Adempimento DLgs 194/2005 - Assi stradali principali
 Direttiva END - Presentazione della mappatura acustica al pubblico

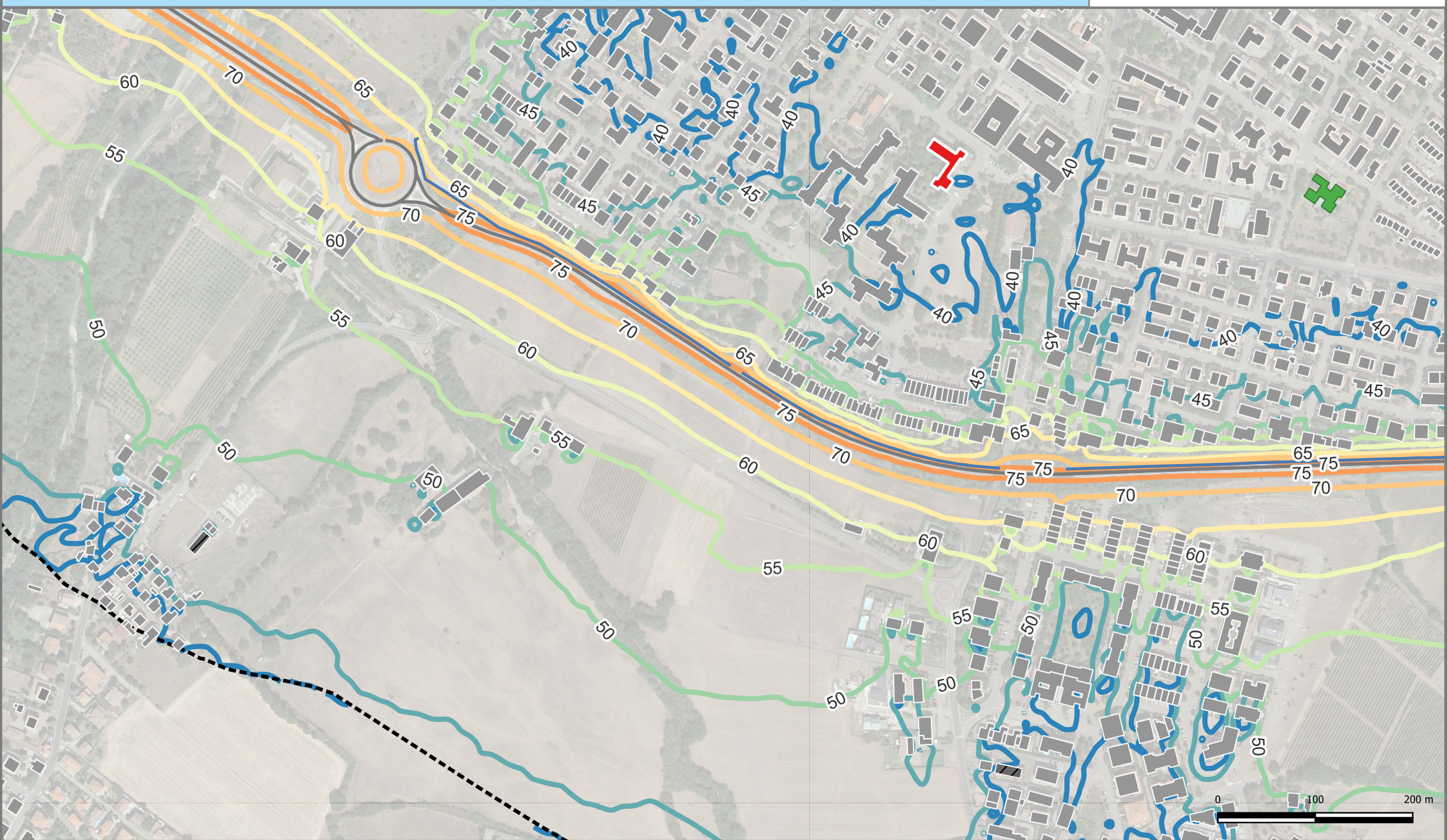
CONDIZIONE:
 Mappatura acustica con rappresentazione delle isolivello L_DEN

REV:	DATA:	PROGETTO:
1	07/2022	END

TAVOLA:
13_RD_IT_0061_005

APPENDICE:

APPENDICE:

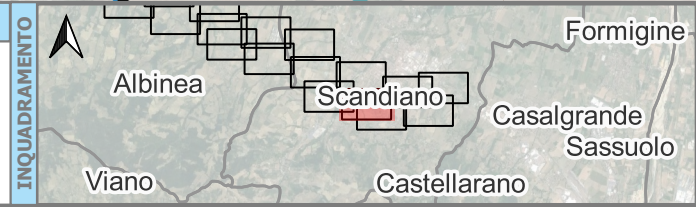


LEGENDA
Propagazione dei livelli a 4 m dal suolo [dB(A)]

Legenda Simboli	Valore
	60
	65
	70
	75
	50
	55
	40
	45

Simbologia

- Edifici abitativi
- Edifici sensibili - Ospedale
- Edifici sensibili - Scuola
- Edifici non abitativi
- Confini Comunali
- Aree di Calcolo
- Barriere
- Strade



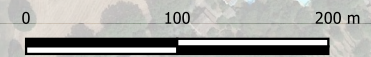
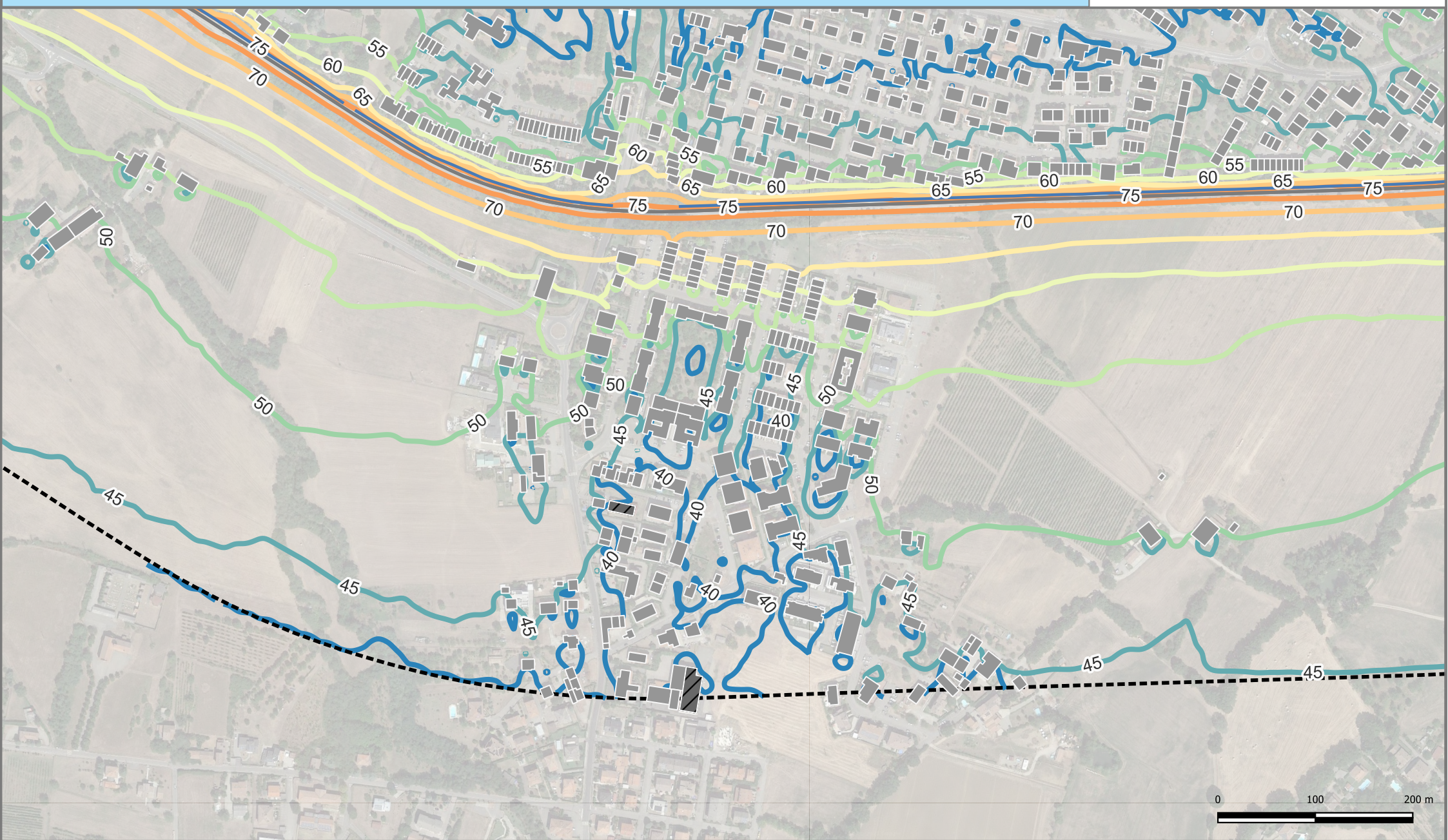
DESCRIZIONE PROGETTO:
Adempimento DLgs 194/2005 - Assi stradali principali
Direttiva END - Presentazione della mappatura acustica al pubblico

CONDIZIONE:
Mappatura acustica con rappresentazione delle isolivello L_DEN

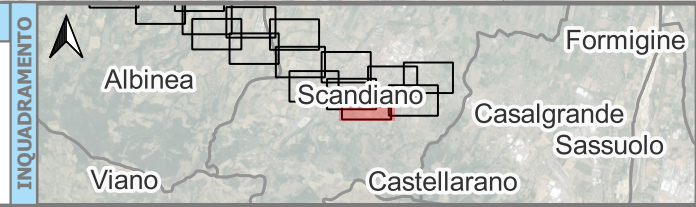
REV:	DATA:	PROGETTO:
1	07/2022	END



TAVOLA:	14_RD_IT_0061_005
APPENDICE:	



Edifici	Edifici abitativi																
	Edifici sensibili - Ospedale																
Cromaticità	Edifici sensibili - Scuola																
	Edifici non abitativi																
LEGENDA																	
Propagazione dei livelli a 4 m dal suolo [dB(A)]																	
Legenda Simboli	<table border="0"> <tr><td></td><td>40</td><td></td><td>60</td></tr> <tr><td></td><td>45</td><td></td><td>65</td></tr> <tr><td></td><td>50</td><td></td><td>70</td></tr> <tr><td></td><td>55</td><td></td><td>75</td></tr> </table>		40		60		45		65		50		70		55		75
	40		60														
	45		65														
	50		70														
	55		75														
Simbologia	<table border="0"> <tr><td></td><td>Confini Comunali</td></tr> <tr><td></td><td>Aree di Calcolo</td></tr> <tr><td></td><td>Barriere</td></tr> <tr><td></td><td>Strade</td></tr> </table>		Confini Comunali		Aree di Calcolo		Barriere		Strade								
	Confini Comunali																
	Aree di Calcolo																
	Barriere																
	Strade																



DESCRIZIONE PROGETTO:
 Adempimento DLgs 194/2005 - Assi stradali principali
 Direttiva END - Presentazione della mappatura acustica al pubblico

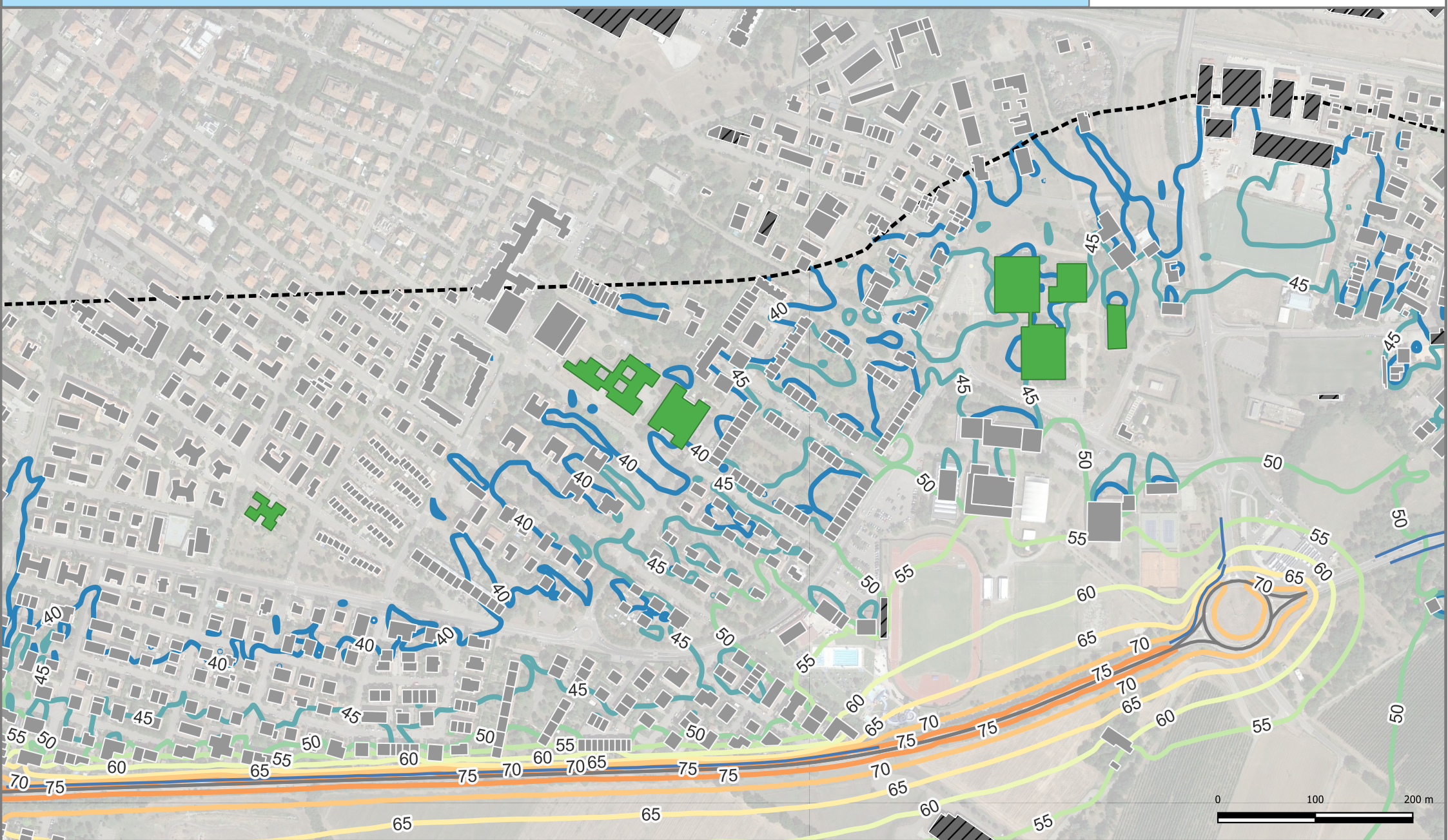
CONDIZIONE:
 Mappatura acustica con rappresentazione delle isolivello L_DEN

REV:	DATA:	PROGETTO:
1	07/2022	END

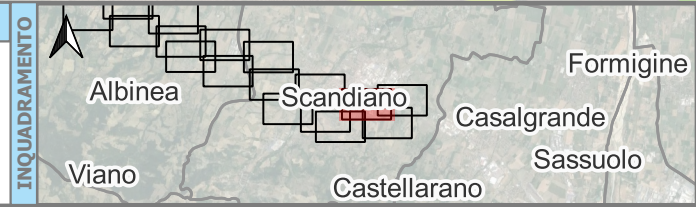


TAVOLA:
15_RD_IT_0061_005

APPENDICE:



Edifici	Edifici abitativi
	Edifici sensibili - Ospedale
Cromaticità	Edifici sensibili - Scuola
	Edifici non abitativi
LEGENDA Propagazione dei livelli a 4 m dal suolo [dB(A)]	
Simbologia	40
	65
Simbologia	45
	50
	55
	70
	75
Simbologia	Confini Comunali
	Aree di Calcolo
	Barriere
	Strade



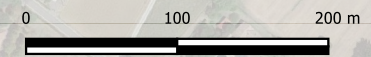
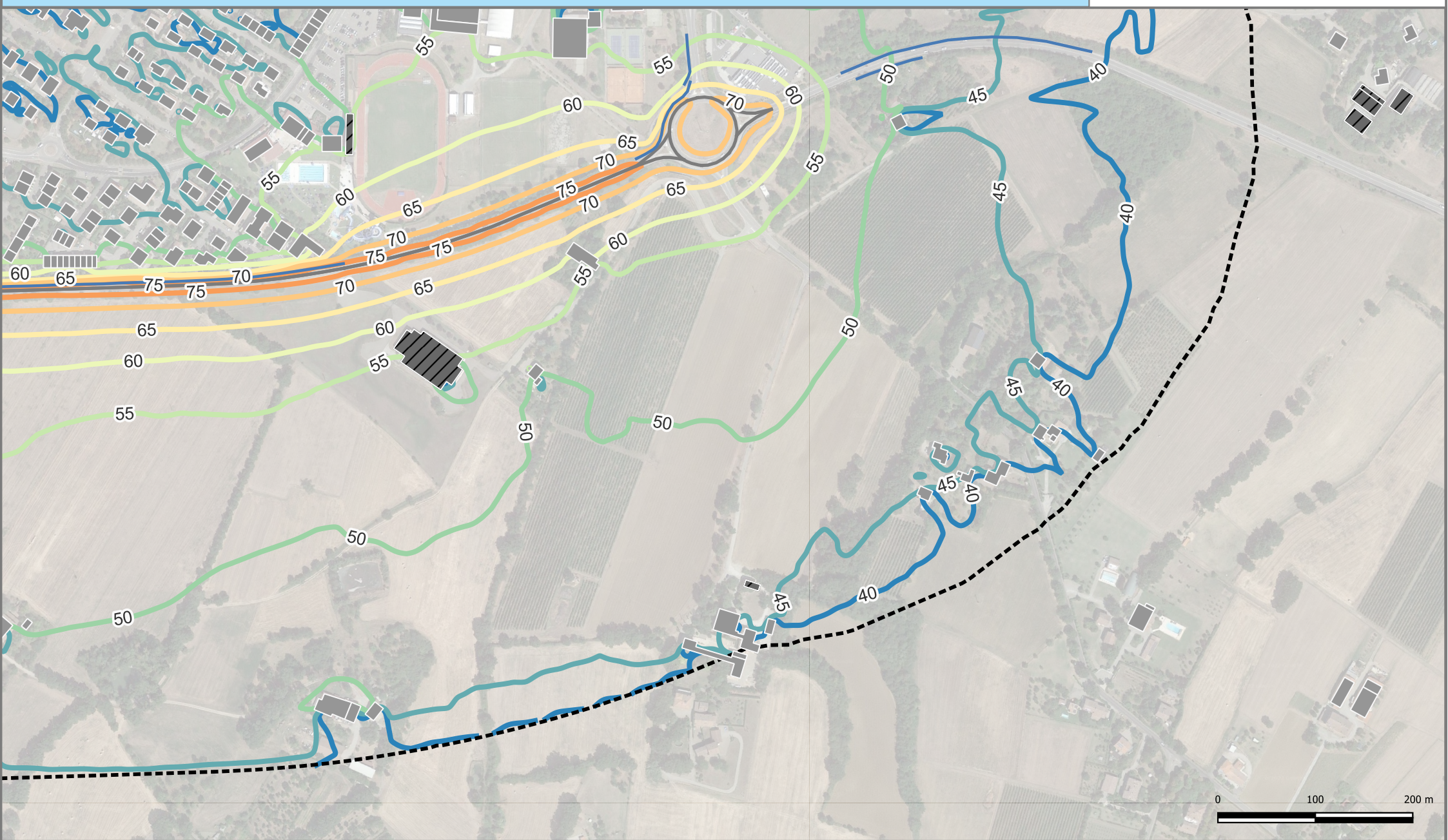
DESCRIZIONE PROGETTO:
 Adempimento DLgs 194/2005 - Assi stradali principali
 Direttiva END - Presentazione della mappatura acustica al pubblico

CONDIZIONE:
 Mappatura acustica con rappresentazione delle isolivello L_DEN

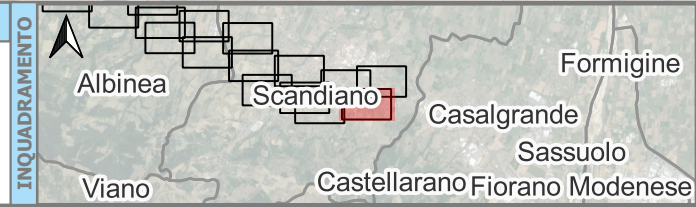
REV:	DATA:	PROGETTO:
1	07/2022	END



TAVOLA:
16_RD_IT_0061_005
APPENDICE:



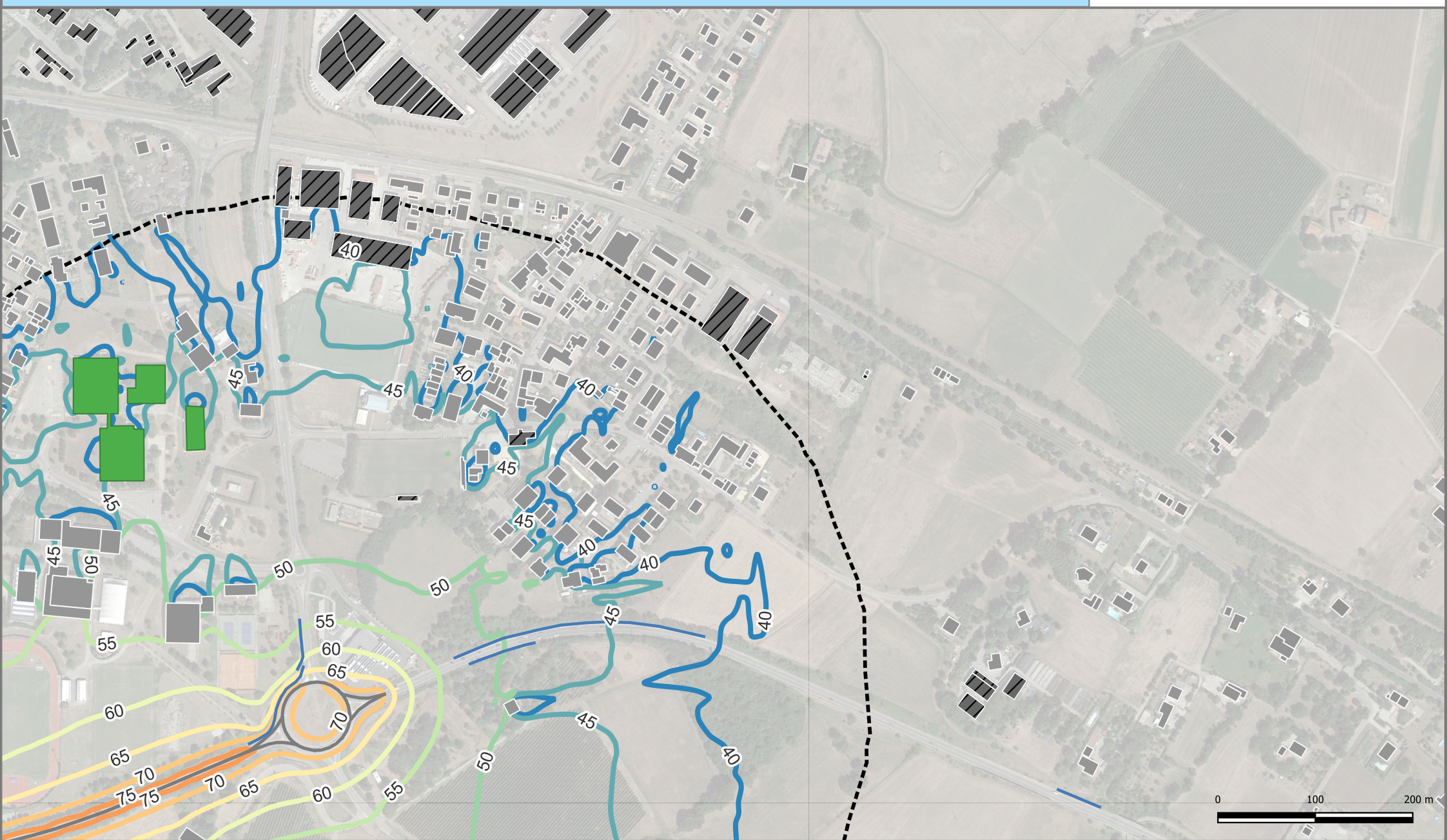
LEGENDA	
Edifici abitativi	Cromaticità
Edifici sensibili - Ospedale	
Edifici sensibili - Scuola	Simbologia
Edifici non abitativi	
Propagazione dei livelli a 4 m dal suolo [dB(A)]	
Legenda Simboli	
40	60
45	65
50	70
55	75
Confini Comunali	
Aree di Calcolo	
Barriere	
Strade	



DESCRIZIONE PROGETTO:
Adempimento DLgs 194/2005 - Assi stradali principali Direttiva END - Presentazione della mappatura acustica al pubblico
CONDIZIONE:
Mappatura acustica con rappresentazione delle isolivello L_DEN

REV:	DATA:	PROGETTO:
1	07/2022	END
		TAVOLA:
		17_RD_IT_0061_005
		APPENDICE:





LEGENDA

Propagazione dei livelli a 4 m dal suolo [dB(A)]

Legenda Simboli	Valore
	40
	45
	50
	55
	60
	65
	70
	75

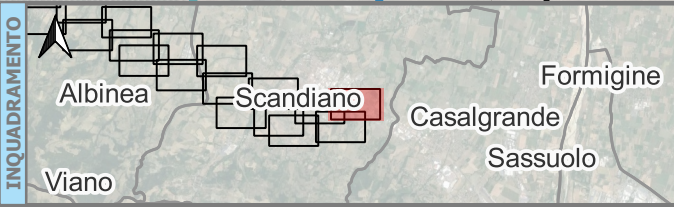
Edifici

- Edifici abitativi
- Edifici sensibili - Ospedale
- Edifici sensibili - Scuola
- Edifici non abitativi

Cromaticità

Simbologia

- Confini Comunali
- Aree di Calcolo
- Barriere
- Strade



DESCRIZIONE PROGETTO:

Adempimento DLgs 194/2005 - Assi stradali principali
Direttiva END - Presentazione della mappatura acustica al pubblico

CONDIZIONE:

Mappatura acustica con rappresentazione delle isolivello L_{DEN}

REV:	DATA:	PROGETTO:
1	07/2022	END



TAVOLA:

18_RD_IT_0061_005

APPENDICE: