



Edifici	Edifici abitativi							
	Edifici sensibili - Ospedale							
Edifici sensibili - Scuola								
Edifici non abitativi								
Cromaticità	Propagazione dei livelli a 4 m dal suolo [dB(A)]							
	<table border="1"> <tr> <td>40</td> <td>60</td> </tr> <tr> <td>45</td> <td>65</td> </tr> <tr> <td>50</td> <td>70</td> </tr> <tr> <td>55</td> <td>75</td> </tr> </table>	40	60	45	65	50	70	55
40	60							
45	65							
50	70							
55	75							
Simbologia	Confini Comunali							
	Aree di Calcolo							
	Barriere							
	Strade							
	Edifici							

INQUADRAMENTO

Reggio nell'Emilia
 Quattro Castella
 Albinea
 Scandiano
 Vezzano sul Crostolo

DESCRIZIONE PROGETTO:
 Adempimento DLgs 194/2005 - Assi stradali principali
 Direttiva END - Presentazione della mappatura acustica al pubblico

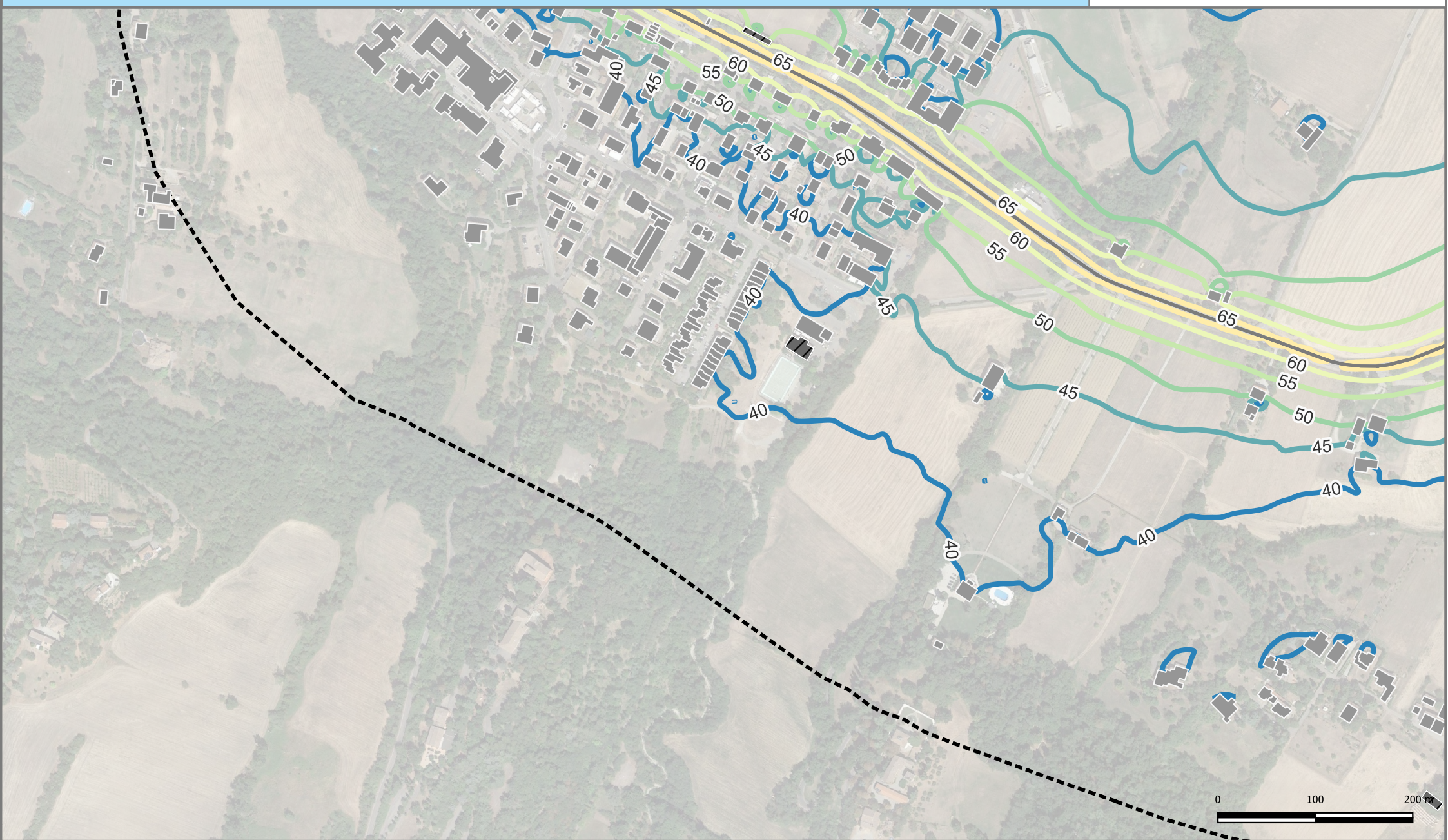
CONDIZIONE:
 Mappatura acustica con rappresentazione delle isolivello L_NIGHT

REV:	DATA:	PROGETTO:
1	07/2022	END

TAVOLA:
 1_RD_IT_0061_005

APPENDICE:

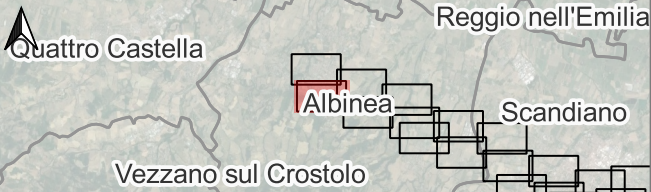
TAVOLA:
1_RD_IT_0061_005
APPENDICE:



LEGENDA

Edifici	Edifici abitativi	Edifici sensibili - Ospedale	Edifici sensibili - Scuola	Edifici non abitativi
Cromaticità	Propagazione dei livelli a 4 m dal suolo [dB(A)]			
Simbologia	Confini Comunali	Aree di Calcolo	Barriere	Strade
Legenda Simboli	40	45	50	55
	60	65	70	75

INQUADRAMENTO



DESCRIZIONE PROGETTO:

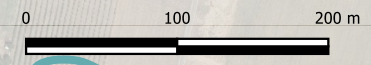
Adempimento DLgs 194/2005 - Assi stradali principali
Direttiva END - Presentazione della mappatura acustica al pubblico

CONDIZIONE:

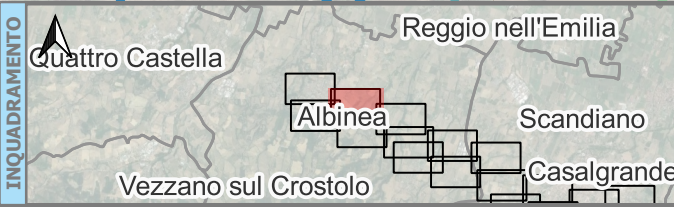
Mappatura acustica con rappresentazione delle isolivello L_NIGHT

REV:	DATA:	PROGETTO:
1	07/2022	END
		TAVOLA:
		2_RD_IT_0061_005
		APPENDICE:





LEGENDA											
Edifici	<ul style="list-style-type: none"> Edifici abitativi Edifici sensibili - Ospedale Edifici sensibili - Scuola Edifici non abitativi 										
Cromaticità	<p>Propagazione dei livelli a 4 m dal suolo [dB(A)]</p> <table border="1"> <tr> <th>Legenda Simboli</th> <th>Valore</th> </tr> <tr> <td>40</td> <td>60</td> </tr> <tr> <td>45</td> <td>65</td> </tr> <tr> <td>50</td> <td>70</td> </tr> <tr> <td>55</td> <td>75</td> </tr> </table>	Legenda Simboli	Valore	40	60	45	65	50	70	55	75
Legenda Simboli	Valore										
40	60										
45	65										
50	70										
55	75										
Simbologia	<ul style="list-style-type: none"> Confini Comunali Aree di Calcolo Barriere Strade 										

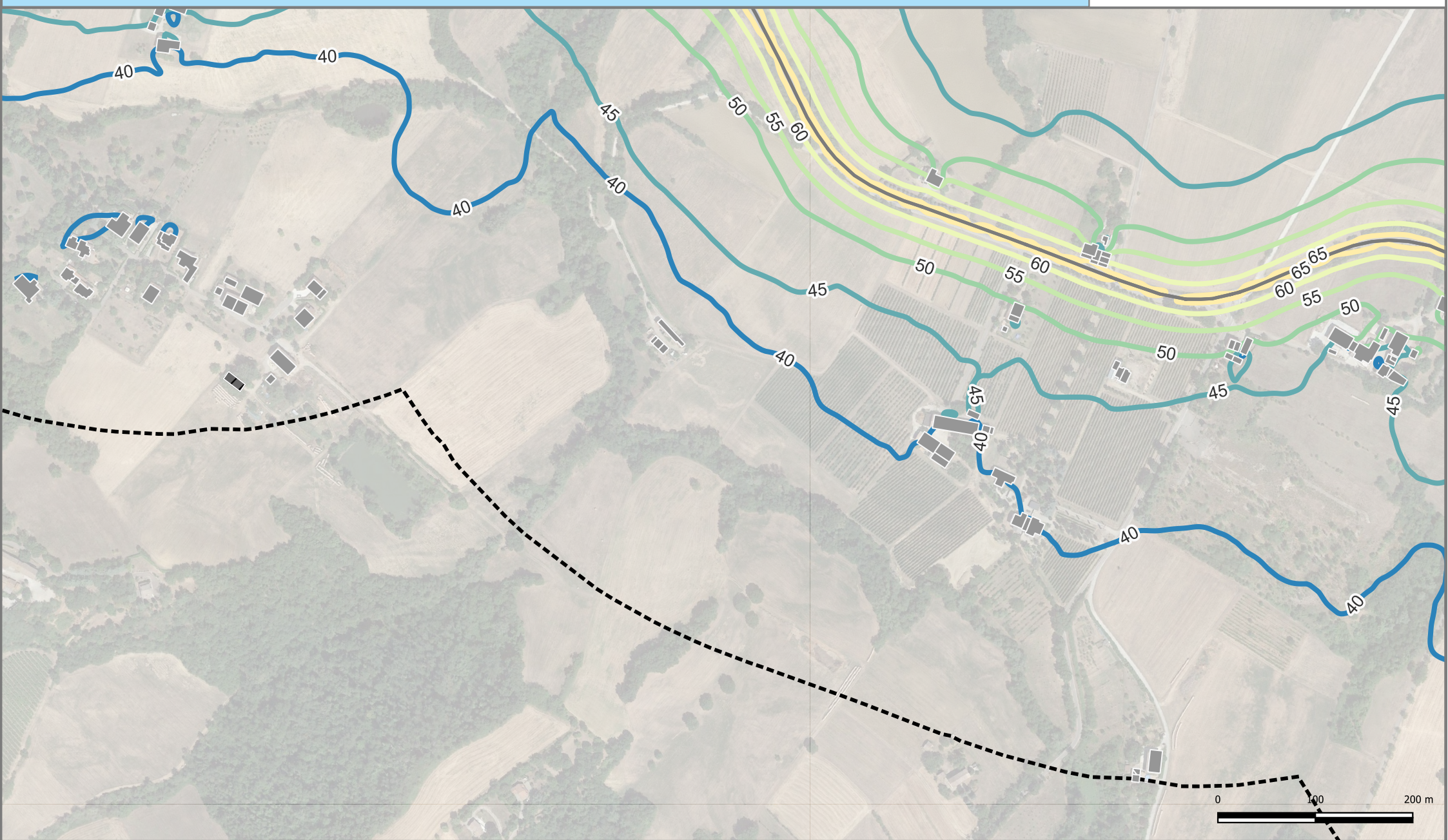


DESCRIZIONE PROGETTO:
Adempimento DLgs 194/2005 - Assi stradali principali Direttiva END - Presentazione della mappatura acustica al pubblico
CONDIZIONE:
Mappatura acustica con rappresentazione delle isolivello L_NIGHT

REV:	DATA:	PROGETTO:
1	07/2022	END



TAVOLA:
3_RD_IT_0061_005
APPENDICE:



Edifici	Edifici abitativi	Cromaticità	LEGENDA	
	Edifici sensibili - Ospedale		Propagazione dei livelli a 4 m dal suolo [dB(A)]	
Edifici sensibili - Scuola	40	Legenda Simboli	60	70
Edifici non abitativi	45	50	65	75
	55	55		

INQUADRAMENTO

DESCRIZIONE PROGETTO:
 Adempimento DLgs 194/2005 - Assi stradali principali
 Direttiva END - Presentazione della mappatura acustica al pubblico

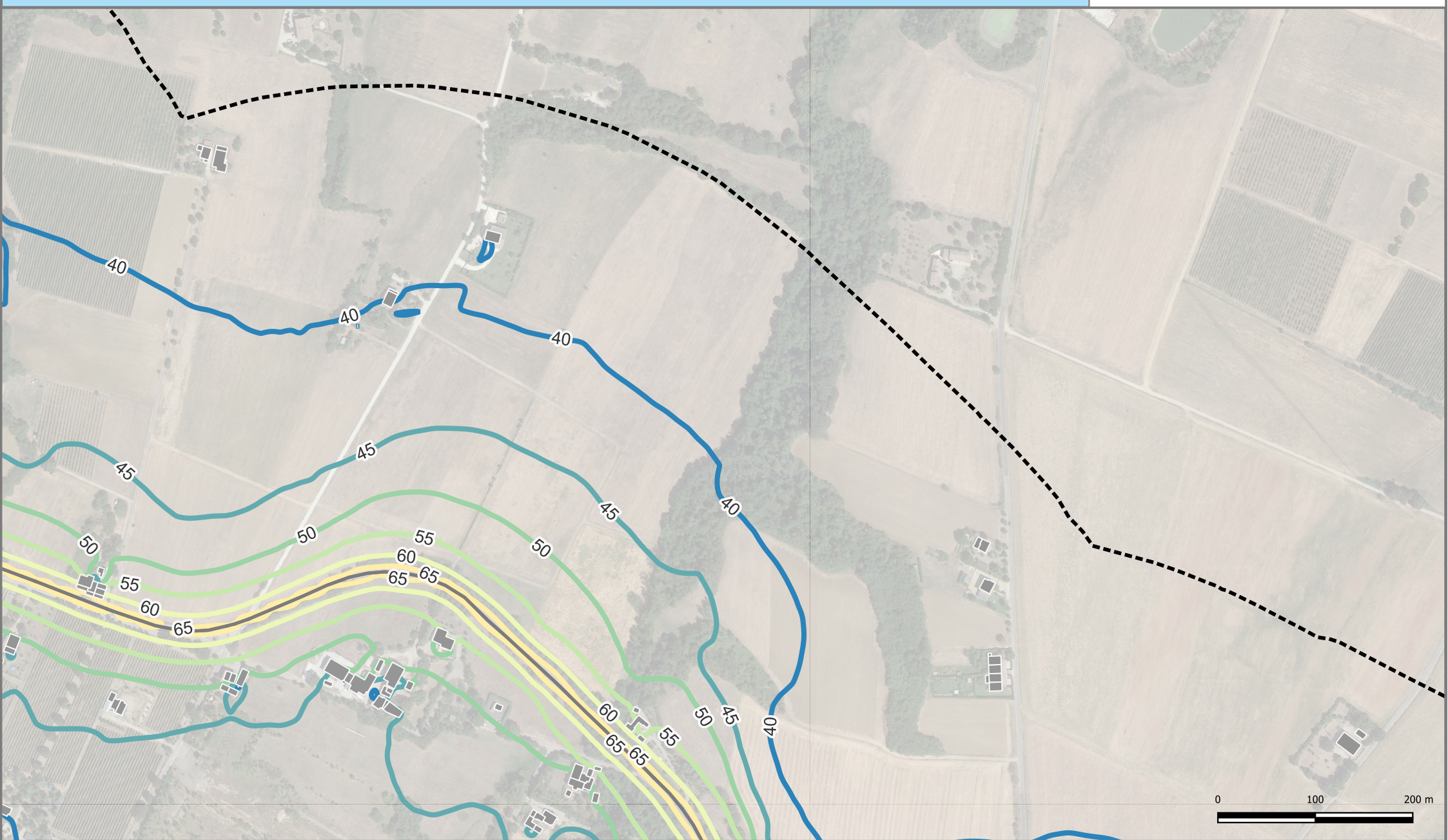
CONDIZIONE:
 Mappatura acustica con rappresentazione delle isolivello L_NIGHT

REV:	DATA:	PROGETTO:
1	07/2022	END

TAVOLA:
4_RD_IT_0061_005

APPENDICE:





Edifici	Edifici abitativi															
	Edifici sensibili - Ospedale															
Edifici sensibili - Scuola																
Edifici non abitativi																
Cromaticità	Legenda Simboli															
	<table border="0"> <tr><td></td><td>40</td><td></td><td>60</td></tr> <tr><td></td><td>45</td><td></td><td>65</td></tr> <tr><td></td><td>50</td><td></td><td>70</td></tr> <tr><td></td><td>55</td><td></td><td>75</td></tr> </table>		40		60		45		65		50		70		55	
	40		60													
	45		65													
	50		70													
	55		75													
Simbologia	Confini Comunali															
	Aree di Calcolo															
	Barriere															
	Strade															

INQUADRAMENTO

Quattro Castella Reggio nell'Emilia
Albinea Scandiano
Vezzano sul Crostolo Casalgrande

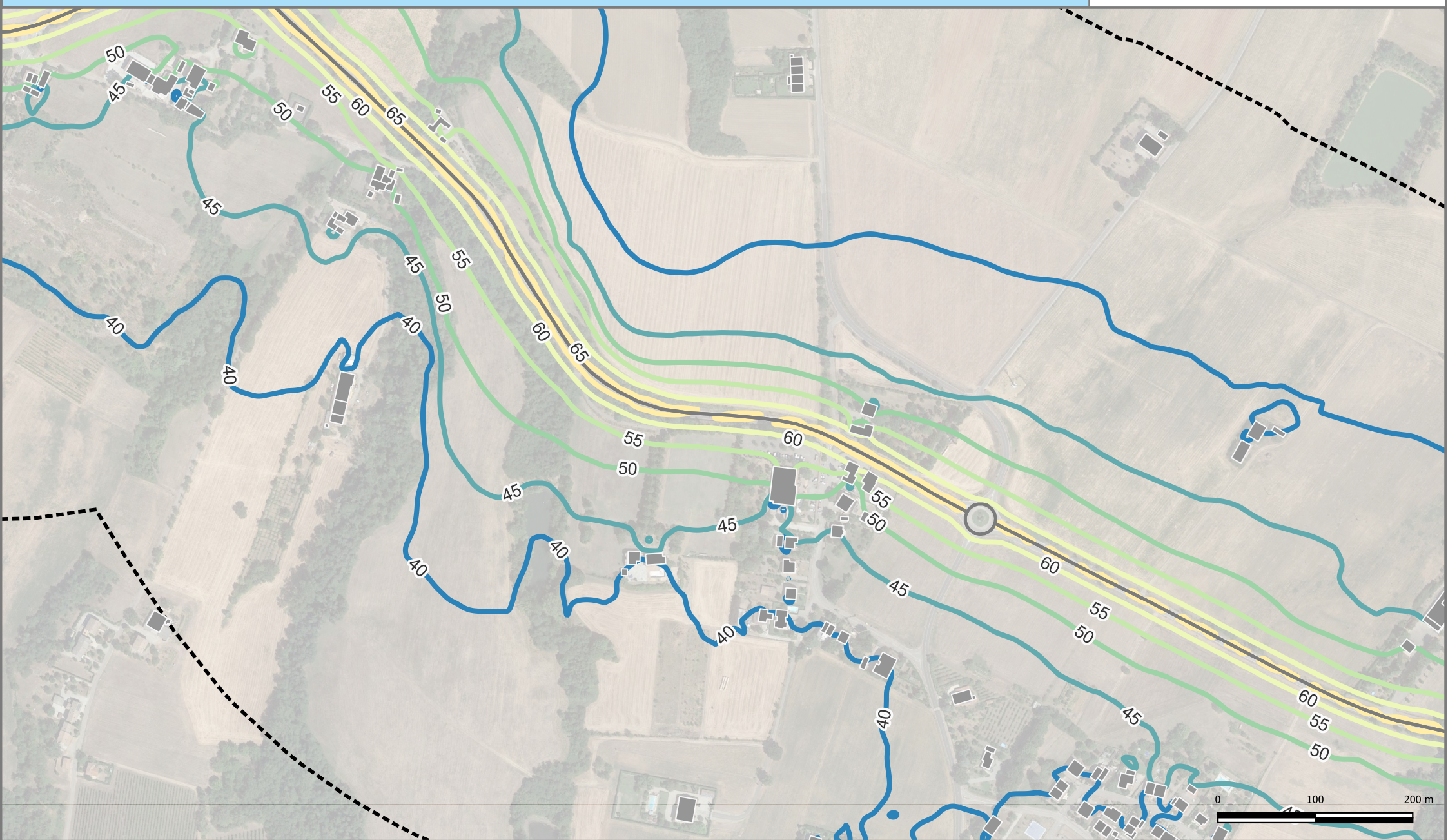
DESCRIZIONE PROGETTO:
Adempimento DLgs 194/2005 - Assi stradali principali
Direttiva END - Presentazione della mappatura acustica al pubblico

CONDIZIONE:
Mappatura acustica con rappresentazione delle isolevello L_NIGHT

REV:	DATA:	PROGETTO:
1	07/2022	END



TAVOLA:
5_RD_IT_0061_005
APPENDICE:



LEGENDA

Propagazione dei livelli a 4 m dal suolo [dB(A)]

Legenda Simboli	Valore
	40
	45
	50
	55
	60
	65
	70
	75

Edifici

- Edifici abitativi
- Edifici sensibili - Ospedale
- Edifici sensibili - Scuola
- Edifici non abitativi

Simbologia

- Confini Comunali
- Aree di Calcolo
- Barriere
- Strade

INQUADRAMENTO

Quattro Castella
Albinea
Scandiano
Casalgrande
Vezzano sul Crostolo
Viano

DESCRIZIONE PROGETTO:

Adempimento DLgs 194/2005 - Assi stradali principali
Direttiva END - Presentazione della mappatura acustica al pubblico

CONDIZIONE:

Mappatura acustica con rappresentazione delle isolivello L_NIGHT

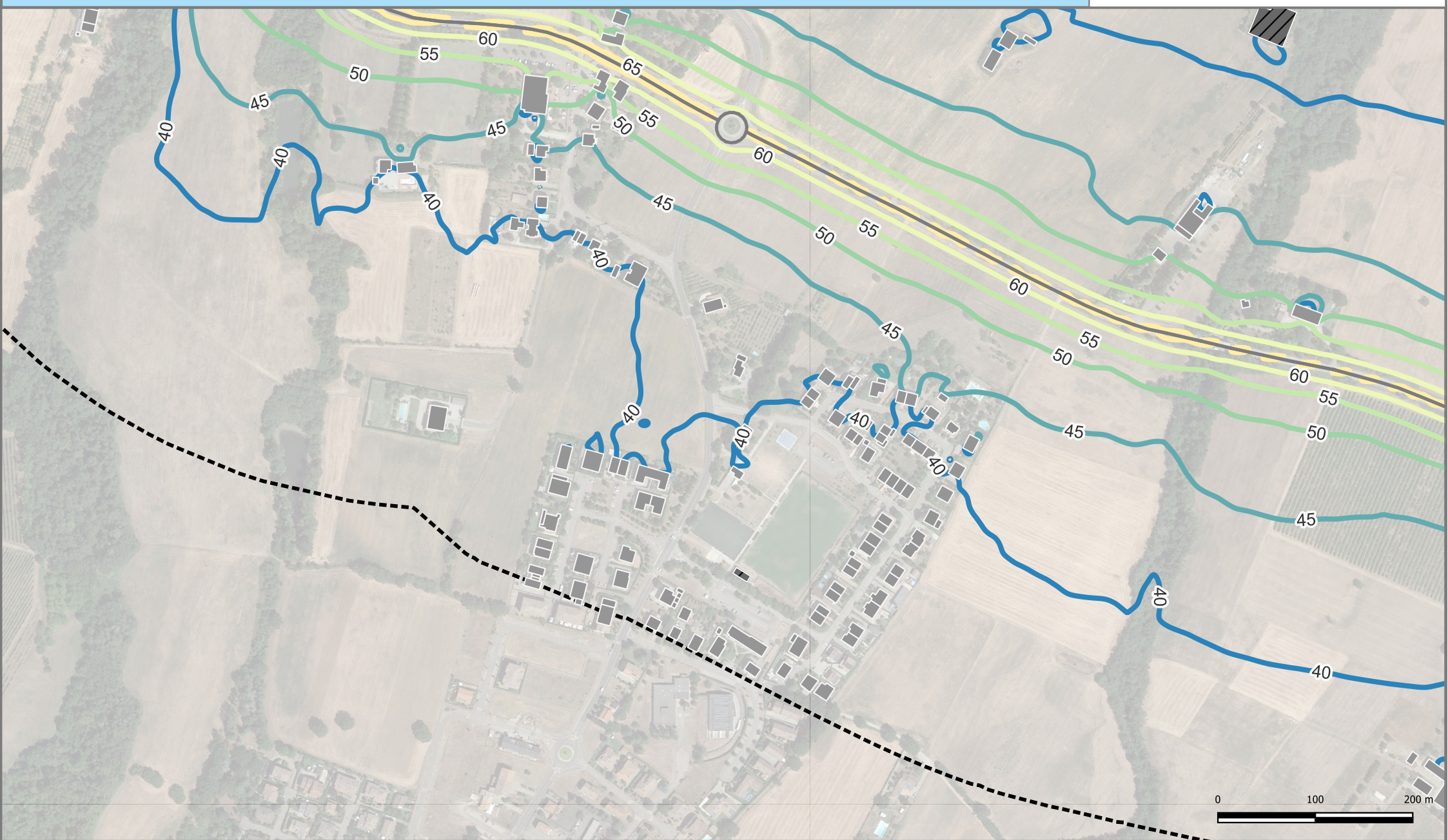
REV:	DATA:	PROGETTO:
1	07/2022	END

TAVOLA:

6_RD_IT_0061_005

APPENDICE:

APPENDICE:



LEGENDA

Propagazione dei livelli a 4 m dal suolo [dB(A)]

Legenda Simboli	
	40
	45
	50
	55
	60
	65
	70
	75

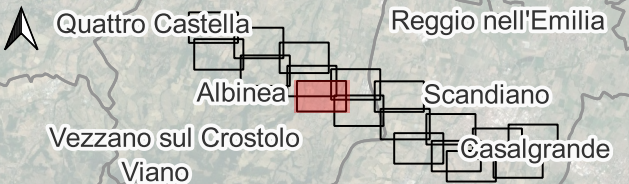
Edifici	
	Edifici abitativi
	Edifici sensibili - Ospedale
	Edifici sensibili - Scuola
	Edifici non abitativi

Cromaticità

Simbologia

	Confini Comunali
	Barriere
	Strade

INQUADRAMENTO



DESCRIZIONE PROGETTO:

Adempimento DLgs 194/2005 - Assi stradali principali
Direttiva END - Presentazione della mappatura acustica al pubblico

CONDIZIONE:

Mappatura acustica con rappresentazione delle isolivello L_NIGHT

REV:	DATA:	PROGETTO:
1	07/2022	END

TAVOLA:

7_RD_IT_0061_005

APPENDICE:





LEGENDA

Propagazione dei livelli a 4 m dal suolo [dB(A)]

Cromaticità	
40	60
45	65
50	70
55	75

Simbologia	
[Hatched Box]	Edifici abitativi
[Red Box]	Edifici sensibili - Ospedale
[Green Box]	Edifici sensibili - Scuola
[Grey Box]	Edifici non abitativi
[Dashed Line]	Confini Comunali
[Blue Area]	Aree di Calcolo
[Blue Line]	Barriere
[Black Line]	Strade

INQUADRAMENTO

DESCRIZIONE PROGETTO:

Adempimento DLgs 194/2005 - Assi stradali principali
Direttiva END - Presentazione della mappatura acustica al pubblico

CONDIZIONE:

Mappatura acustica con rappresentazione delle isolivello L_NIGHT

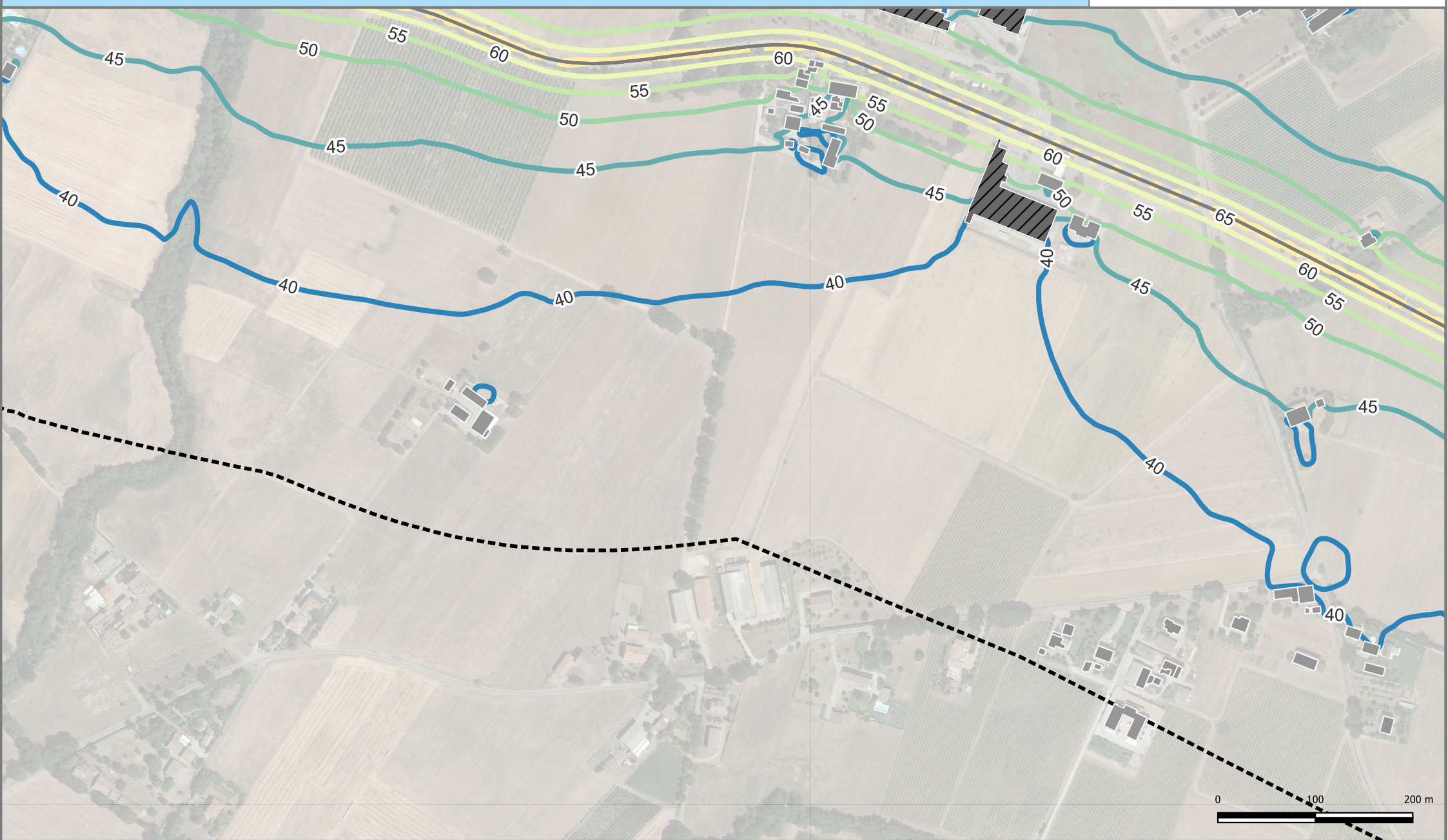
REV:	DATA:	PROGETTO:
1	07/2022	END

TAVOLA:

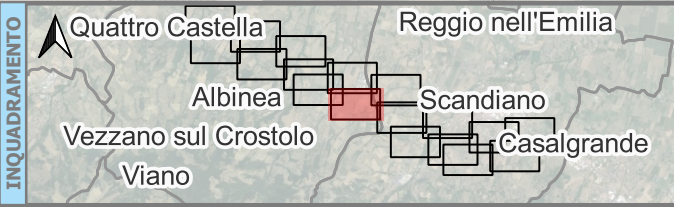
8_RD_IT_0061_005

APPENDICE:





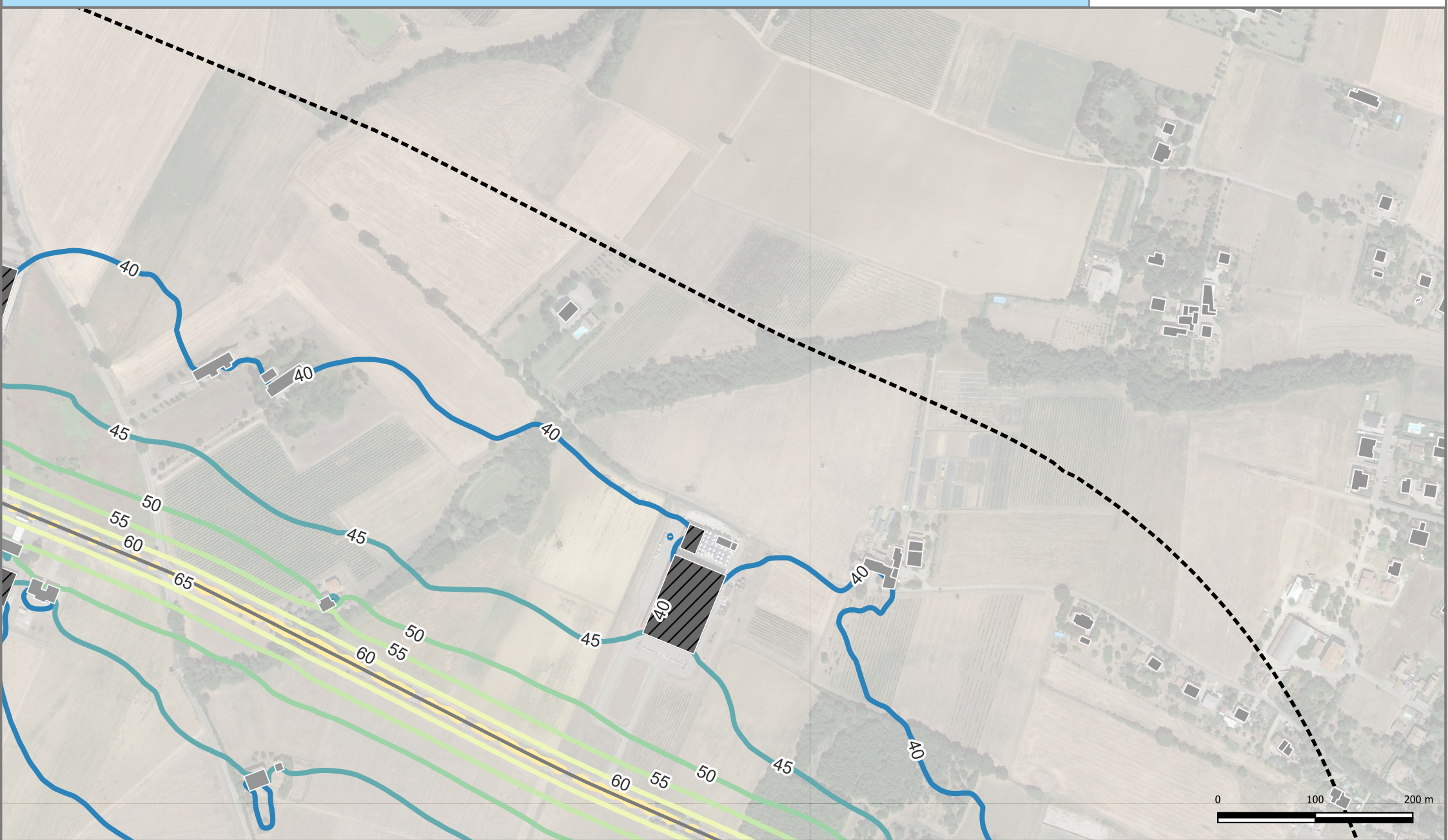
LEGENDA	
Edifici	Propagazione dei livelli a 4 m dal suolo [dB(A)]
■ Edifici abitativi	Legenda Simboli
■ Edifici sensibili - Ospedale	40
■ Edifici sensibili - Scuola	45
■ Edifici non abitativi	50
	55
	60
	65
	70
	75
Cromaticità	Simbologia
	□ Confini Comunali
	■ Aree di Calcolo
	■ Barriere
	— Strade



DESCRIZIONE PROGETTO:
 Adempimento DLgs 194/2005 - Assi stradali principali
 Direttiva END - Presentazione della mappatura acustica al pubblico

CONDIZIONE:
 Mappatura acustica con rappresentazione delle isolivello L_NIGHT

REV:	DATA:	PROGETTO:
1	07/2022	END
		TAVOLA:
		9_RD_IT_0061_005
		APPENDICE:



LEGENDA

Propagazione dei livelli a 4 m dal suolo [dB(A)]

Legenda Simboli	Valore
	40
	45
	50
	55
	60
	65
	70
	75

Simbologia

- Edifici abitativi
- Edifici sensibili - Ospedale
- Edifici sensibili - Scuola
- Edifici non abitativi
- Confini Comunali
- Aree di Calcolo
- Barriere
- Strade

INQUADRAMENTO

Quattro Castella, Reggione Emilia, Albinea, Scandiano, Casalgrande, Viano, Vezzano sul Crostolo

DESCRIZIONE PROGETTO:

Adempimento DLgs 194/2005 - Assi stradali principali
Direttiva END - Presentazione della mappatura acustica al pubblico

CONDIZIONE:

Mappatura acustica con rappresentazione delle isolivello L_NIGHT

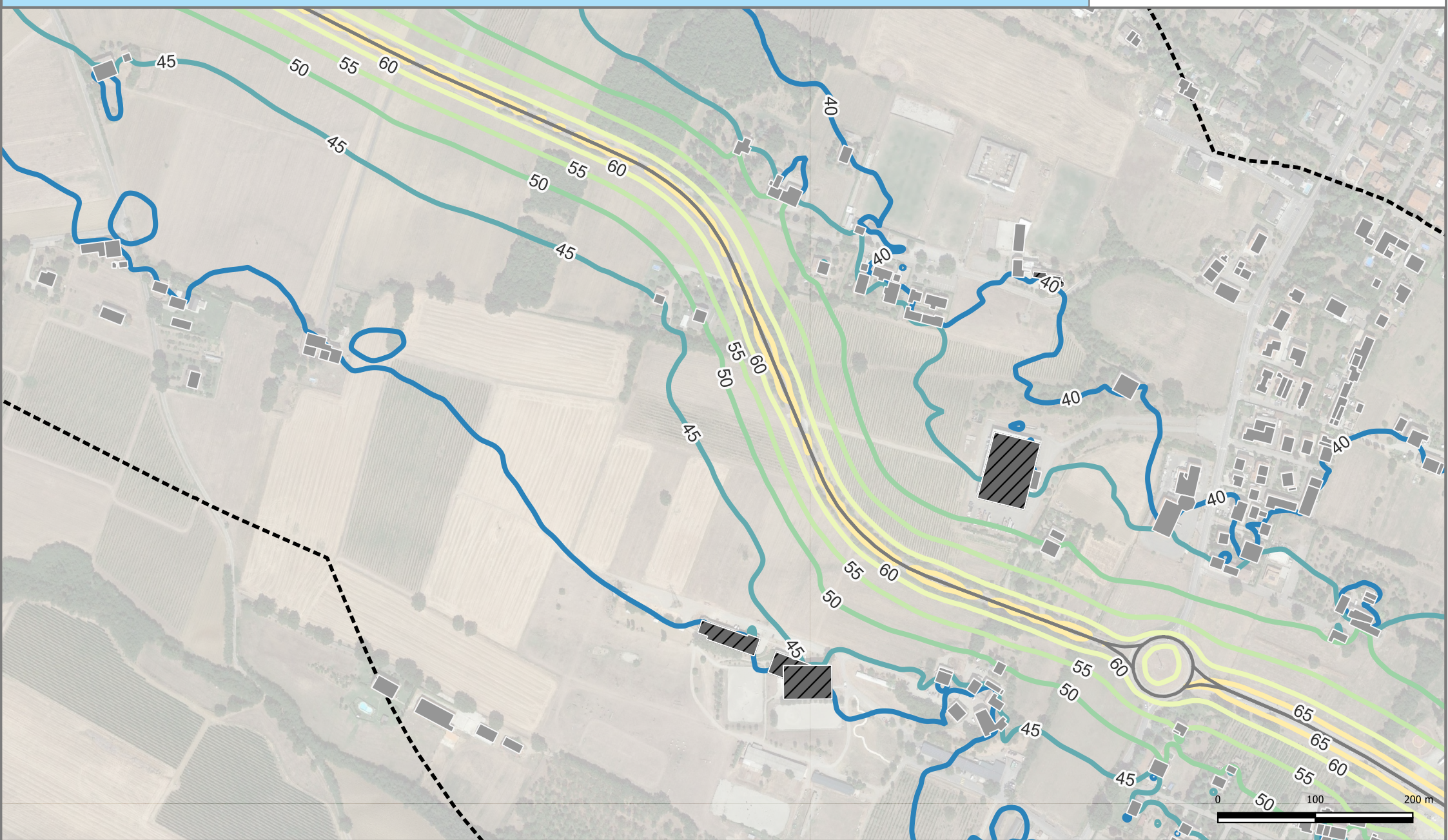
REV:	DATA:	PROGETTO:
1	07/2022	END

TAVOLA:

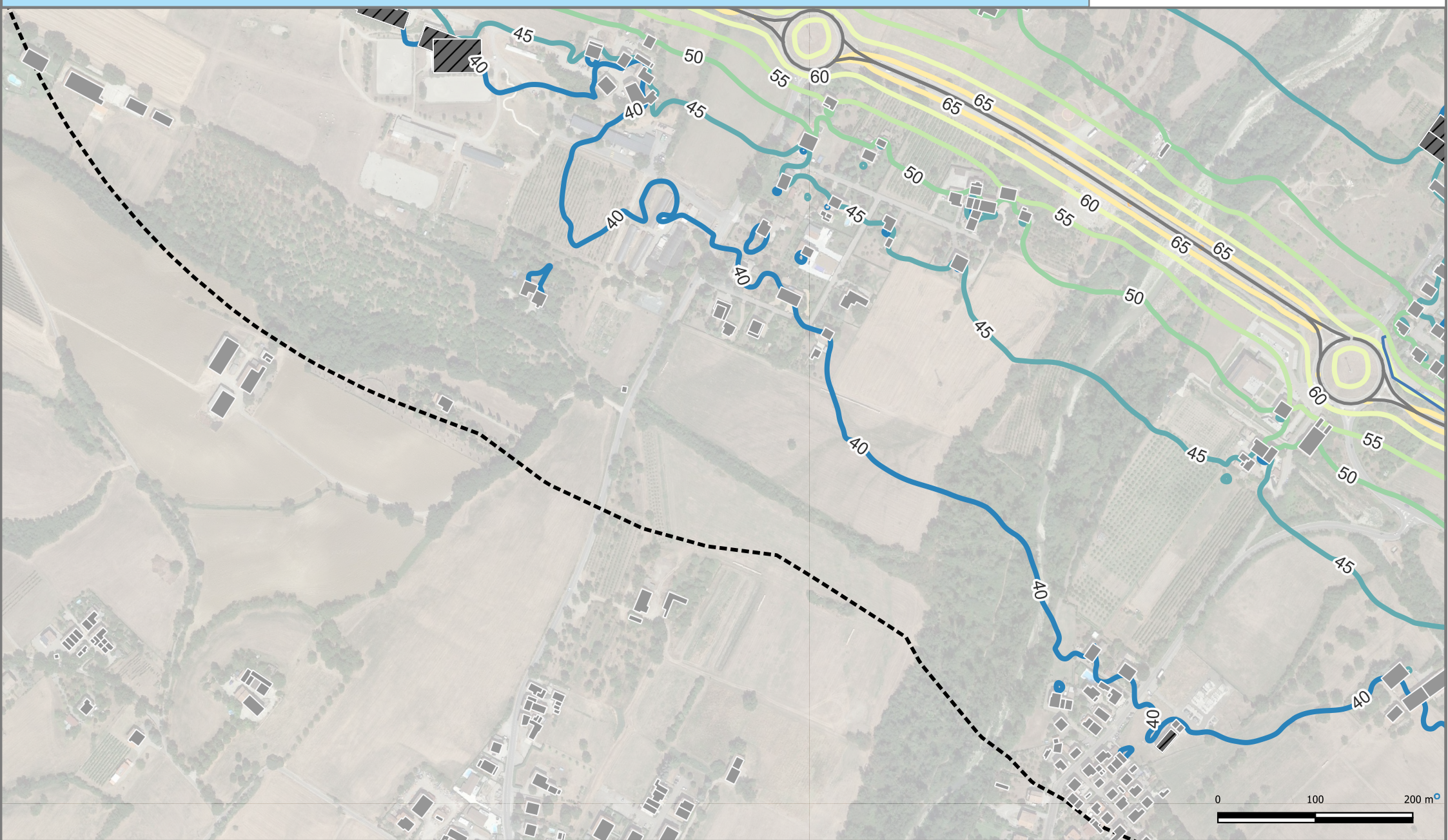
10_RD_IT_0061_005

APPENDICE:

DESCRIZIONE
TAVOLA:
APPENDICE:



Edifici ■ Edifici abitativi ■ Edifici sensibili - Ospedale ■ Edifici sensibili - Scuola ■ Edifici non abitativi	Cromaticità Propagazione dei livelli a 4 m dal suolo [dB(A)] Legenda Simboli ■ 40 ■ 45 ■ 50 ■ 55 ■ 60 ■ 65 ■ 70 ■ 75	Simbologia □ Confini Comunali ■ Aree di Calcolo ■ Barriere ■ Strade	INQUADRAMENTO 			DESCRIZIONE PROGETTO: Adempimento DLgs 194/2005 - Assi stradali principali Direttiva END - Presentazione della mappatura acustica al pubblico	REV: 1	DATA: 07/2022	PROGETTO: END
			CONDIZIONE: Mappatura acustica con rappresentazione delle isolivello L_NIGHT			TAVOLA: 11_RD_IT_0061_005			



LEGENDA

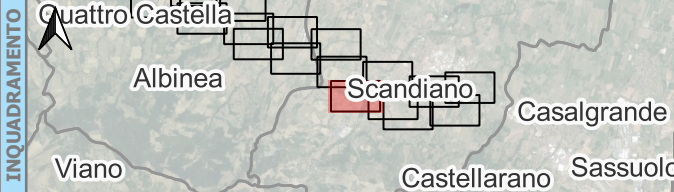
Propagazione dei livelli a 4 m dal suolo [dB(A)]

Legenda Simboli	
	40
	45
	50
	55
	60
	65
	70
	75

- Edifici**
- Edifici abitativi
 - Edifici sensibili - Ospedale
 - Edifici sensibili - Scuola
 - Edifici non abitativi

- Simbologia**
- Confini Comunali
 - Aree di Calcolo
 - Barriere
 - Strade

Cromaticità



DESCRIZIONE PROGETTO:

Adempimento DLgs 194/2005 - Assi stradali principali
Direttiva END - Presentazione della mappatura acustica al pubblico

CONDIZIONE:

Mappatura acustica con rappresentazione delle isolivello L_NIGHT

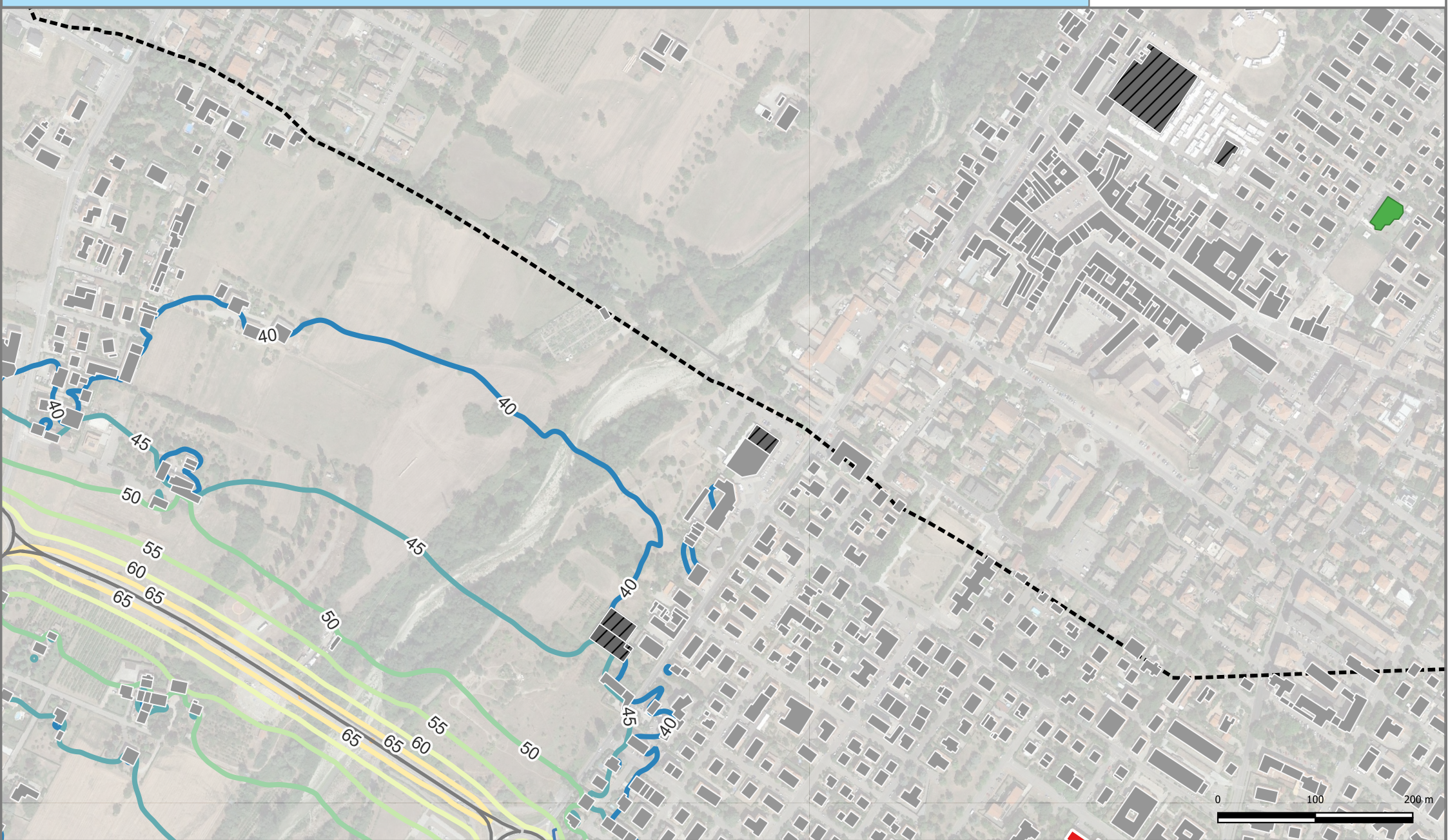
REV:	DATA:	PROGETTO:
1	07/2022	END

TAVOLA:

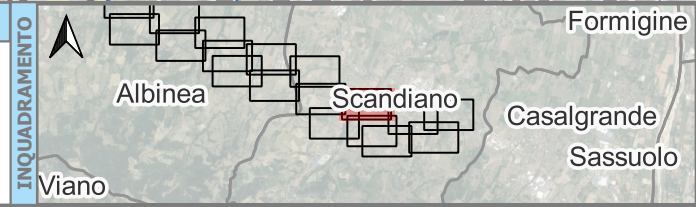
12_RD_IT_0061_005

APPENDICE:





Edifici	Edifici abitativi							
	Edifici sensibili - Ospedale							
Edifici sensibili - Scuola								
Edifici non abitativi								
Cromaticità	Propagazione dei livelli a 4 m dal suolo [dB(A)]							
	<table border="0"> <tr> <td>40</td><td>60</td></tr> <tr> <td>45</td><td>65</td></tr> <tr> <td>50</td><td>70</td></tr> <tr> <td>55</td><td>75</td></tr> </table>	40	60	45	65	50	70	55
40	60							
45	65							
50	70							
55	75							
Simbologia	Confini Comunali							
	Aree di Calcolo							
	Barriere							
	Strade							



DESCRIZIONE PROGETTO:
 Adempimento DLgs 194/2005 - Assi stradali principali
 Direttiva END - Presentazione della mappatura acustica al pubblico

CONDIZIONE:
 Mappatura acustica con rappresentazione delle isolivello L_NIGHT

REV:	DATA:	PROGETTO:
1	07/2022	END

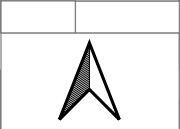
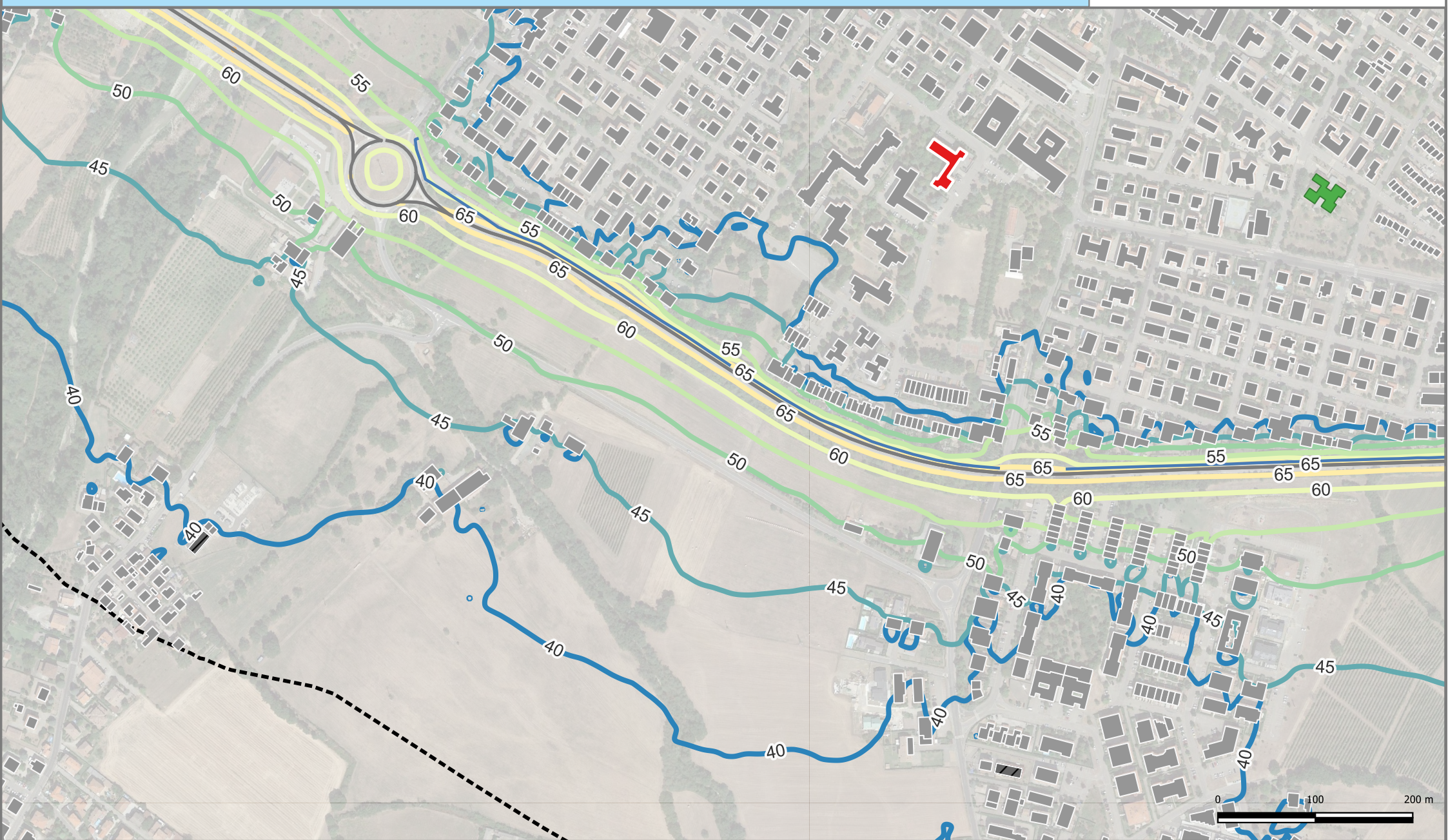


TAVOLA:
13_RD_IT_0061_005
APPENDICE:

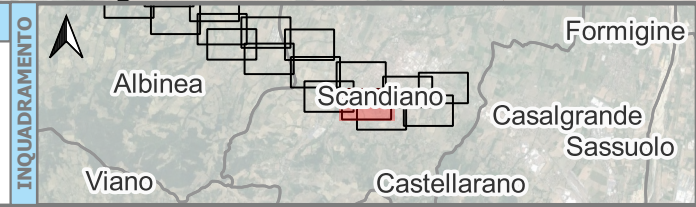


LEGENDA
Propagazione dei livelli a 4 m dal suolo [dB(A)]

Legenda Simboli	Valore
	40
	45
	50
	55
	60
	65
	70
	75

Simbologia

- Edifici abitativi
- Edifici sensibili - Ospedale
- Edifici sensibili - Scuola
- Edifici non abitativi
- Confini Comunali
- Aree di Calcolo
- Barriere
- Strade



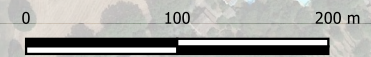
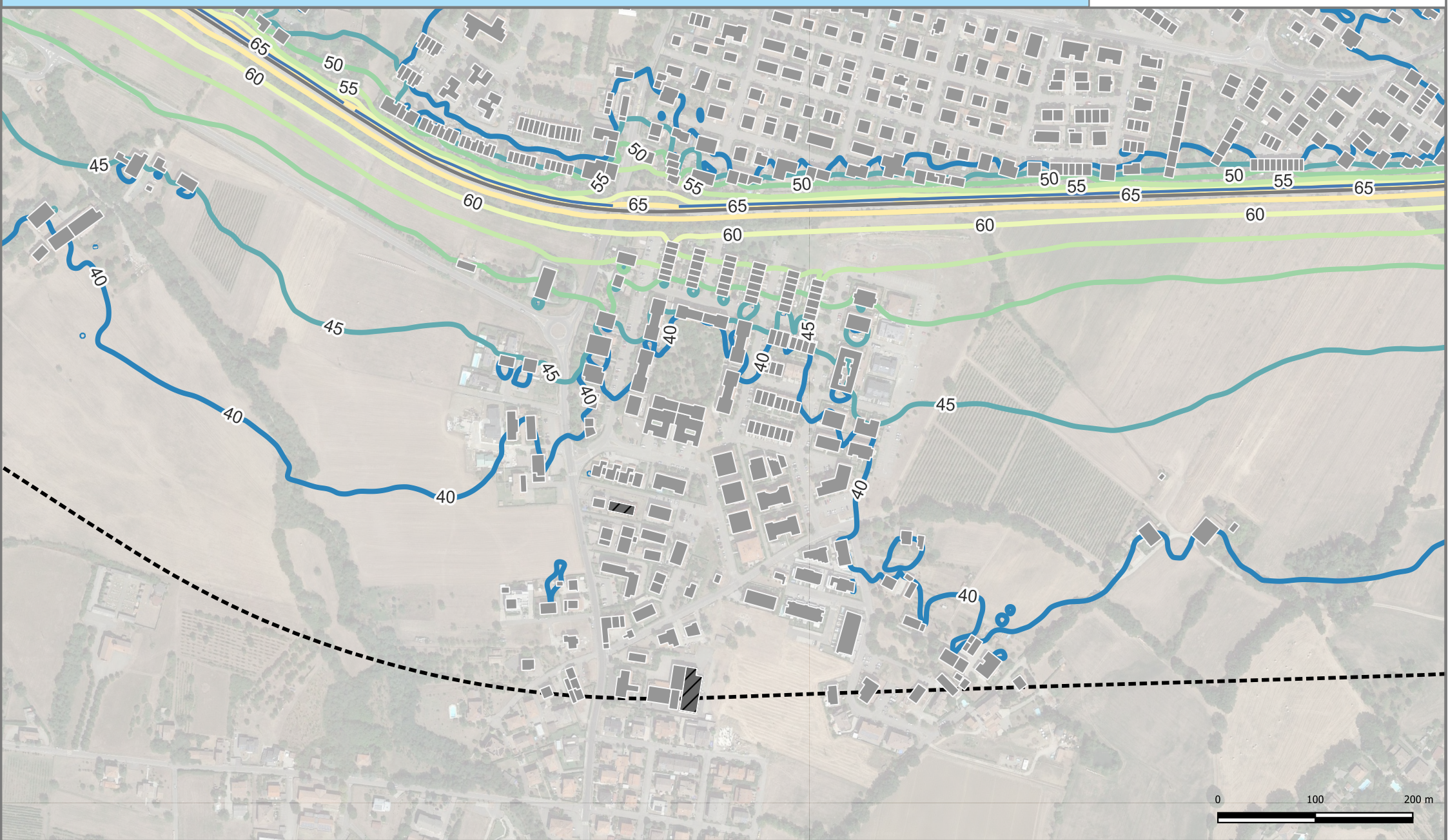
DESCRIZIONE PROGETTO:
Adempimento DLgs 194/2005 - Assi stradali principali
Direttiva END - Presentazione della mappatura acustica al pubblico

CONDIZIONE:
Mappatura acustica con rappresentazione delle isolivello L_NIGHT

REV:	DATA:	PROGETTO:
1	07/2022	END



TAVOLA:
14_RD_IT_0061_005
APPENDICE:



Edifici	Edifici abitativi	Cromaticità	LEGENDA	
	Edifici sensibili - Ospedale		Propagazione dei livelli a 4 m dal suolo [dB(A)]	
Edifici sensibili - Scuola	40	60	55	75
Edifici non abitativi	45	65	70	

Simbologia	Confini Comunali	INQUADRAMENTO	Barriere
	Strade		Aree di Calcolo

DESCRIZIONE PROGETTO:
Adempimento DLgs 194/2005 - Assi stradali principali Direttiva END - Presentazione della mappatura acustica al pubblico
CONDIZIONE:
Mappatura acustica con rappresentazione delle isolivello L_NIGHT

REV:	DATA:	PROGETTO:
1	07/2022	END

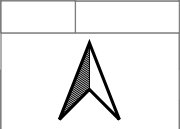
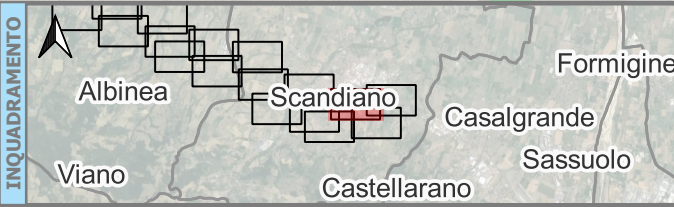


TAVOLA:
15_RD_IT_0061_005
APPENDICE:



Edifici	Edifici abitativi	Cromaticità	LEGENDA	
	Edifici sensibili - Ospedale		Propagazione dei livelli a 4 m dal suolo [dB(A)]	
	Edifici sensibili - Scuola	Legenda Simboli	60	65
	Edifici non abitativi	40	50	70
		45	55	75
Simbologia	Confini Comunali	Barriere		
	Aree di Calcolo	Strade		



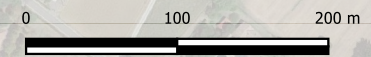
DESCRIZIONE PROGETTO:
 Adempimento DLgs 194/2005 - Assi stradali principali
 Direttiva END - Presentazione della mappatura acustica al pubblico

CONDIZIONE:
 Mappatura acustica con rappresentazione delle isolivelli L_NIGHT

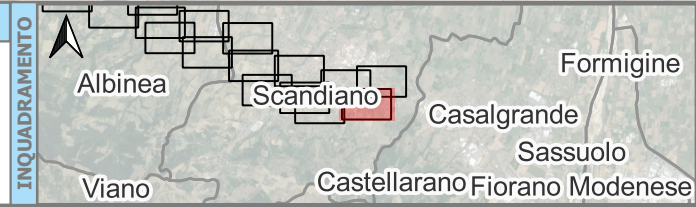
REV:	DATA:	PROGETTO:
1	07/2022	END



TAVOLA:
16_RD_IT_0061_005
APPENDICE:




LEGENDA																			
Edifici abitativi																			
Edifici sensibili - Ospedale																			
Edifici sensibili - Scuola																			
Edifici non abitativi																			
Cromaticità	Propagazione dei livelli a 4 m dal suolo [dB(A)]																		
Simbologia	<table border="1"> <thead> <tr> <th>Legenda Simboli</th> <th>Valore</th> </tr> </thead> <tbody> <tr> <td></td> <td>40</td> </tr> <tr> <td></td> <td>45</td> </tr> <tr> <td></td> <td>50</td> </tr> <tr> <td></td> <td>55</td> </tr> <tr> <td></td> <td>60</td> </tr> <tr> <td></td> <td>65</td> </tr> <tr> <td></td> <td>70</td> </tr> <tr> <td></td> <td>75</td> </tr> </tbody> </table>	Legenda Simboli	Valore		40		45		50		55		60		65		70		75
Legenda Simboli	Valore																		
	40																		
	45																		
	50																		
	55																		
	60																		
	65																		
	70																		
	75																		
Confini Comunali																			
Aree di Calcolo																			
Barriere																			
Strade																			



DESCRIZIONE PROGETTO:
Adempimento DLgs 194/2005 - Assi stradali principali Direttiva END - Presentazione della mappatura acustica al pubblico
CONDIZIONE:
Mappatura acustica con rappresentazione delle isolivello L_NIGHT

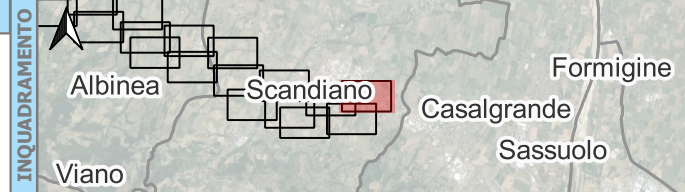
REV:	DATA:	PROGETTO:
1	07/2022	END
		TAVOLA:
		17_RD_IT_0061_005
		APPENDICE:





LEGENDA

Edifici	Edifici abitativi																	
	Edifici sensibili - Ospedale																	
Edifici sensibili - Scuola																		
Edifici non abitativi																		
Cromaticità	Propagazione dei livelli a 4 m dal suolo [dB(A)]																	
	<table border="1"> <tr> <th>Legenda Simboli</th> <th>Valore</th> </tr> <tr> <td></td> <td>40</td> </tr> <tr> <td></td> <td>45</td> </tr> <tr> <td></td> <td>50</td> </tr> <tr> <td></td> <td>55</td> </tr> <tr> <td></td> <td>60</td> </tr> <tr> <td></td> <td>65</td> </tr> <tr> <td></td> <td>70</td> </tr> <tr> <td></td> <td>75</td> </tr> </table>	Legenda Simboli	Valore		40		45		50		55		60		65		70	
Legenda Simboli	Valore																	
	40																	
	45																	
	50																	
	55																	
	60																	
	65																	
	70																	
	75																	
Simbologia	Confini Comunali																	
	Aree di Calcolo																	
	Barriere																	
	Strade																	



DESCRIZIONE PROGETTO:
 Adempimento DLgs 194/2005 - Assi stradali principali
 Direttiva END - Presentazione della mappatura acustica al pubblico

CONDIZIONE:
 Mappatura acustica con rappresentazione delle isolivello L_NIGHT

REV:	DATA:	PROGETTO:
1	07/2022	END
		TAVOLA:
		18_RD_IT_0061_005
		APPENDICE: