

LEGENDA

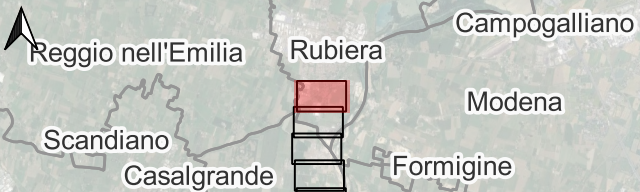
Propagazione dei livelli a 4 m dal suolo [dB(A)]

Legenda Simboli	
	40
	45
	50
	55
	60
	65
	70
	75

Edifici	
	Edifici abitativi
	Edifici sensibili - Ospedale
	Edifici sensibili - Scuola
	Edifici non abitativi

Simbologia	
	Confini Comunali
	Aree di Calcolo
	Barriere
	Strade

INQUADRAMENTO



DESCRIZIONE PROGETTO:

Adempimento DLgs 194/2005 - Assi stradali principali
Direttiva END - Presentazione della mappatura acustica al pubblico

CONDIZIONE:

Mappatura acustica con rappresentazione delle isolivello L_NIGHT

REV:	DATA:	PROGETTO:
1	07/2022	END

TAVOLA:
1_RD_IT_0061_007
APPENDICE:





LEGENDA

Propagazione dei livelli a 4 m dal suolo [dB(A)]

Legenda Simboli	
	40
	45
	50
	55
	60
	65
	70
	75

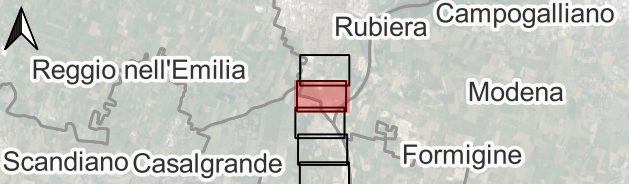
Cromaticità

Simbologia

- Edifici abitativi
- Edifici sensibili - Ospedale
- Edifici sensibili - Scuola
- Edifici non abitativi
- Confini Comunali
- Aree di Calcolo
- Barriere
- Strade

Edifici

INQUADRAMENTO



DESCRIZIONE PROGETTO:

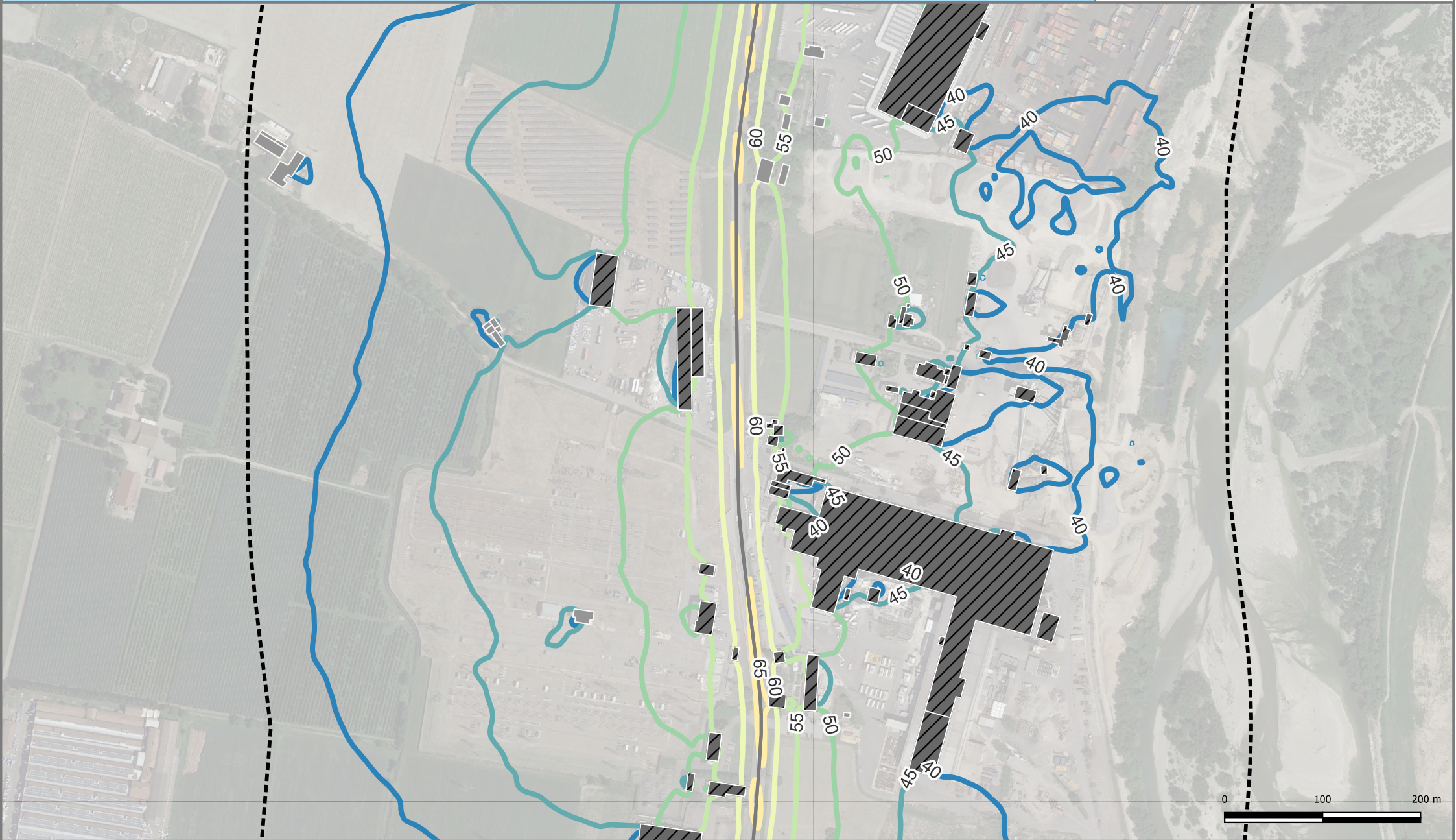
Adempimento DLgs 194/2005 - Assi stradali principali
Direttiva END - Presentazione della mappatura acustica al pubblico

CONDIZIONE:

Mappatura acustica con rappresentazione delle isolivello L_NIGHT

REV:	DATA:	PROGETTO:
1	07/2022	END
		TAVOLA:
		2_RD_IT_0061_007
		APPENDICE:





Edifici	Edifici abitativi							
	Edifici sensibili - Ospedale							
Edifici sensibili - Scuola								
Edifici non abitativi								
Cromaticità	Propagazione dei livelli a 4 m dal suolo [dB(A)]							
	<table border="1"> <tr> <td>40</td> <td>60</td> </tr> <tr> <td>45</td> <td>65</td> </tr> <tr> <td>50</td> <td>70</td> </tr> <tr> <td>55</td> <td>75</td> </tr> </table>	40	60	45	65	50	70	55
40	60							
45	65							
50	70							
55	75							
Simbologia	Confini Comunali							
	Aree di Calcolo							
	Barriere							
	Strade							

INQUADRAMENTO

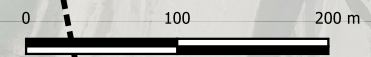
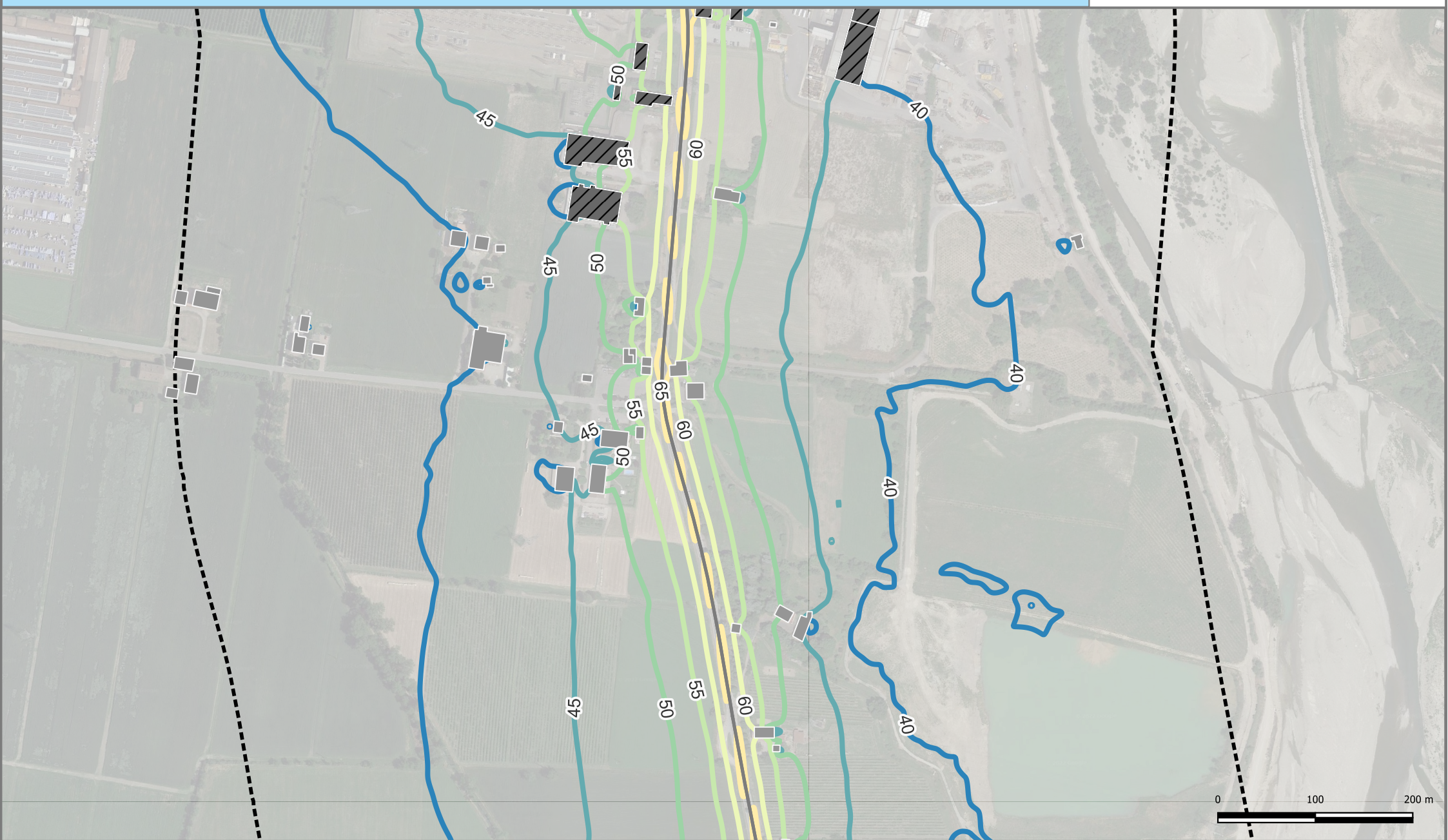
DESCRIZIONE PROGETTO:
 Adempimento DLgs 194/2005 - Assi stradali principali
 Direttiva END - Presentazione della mappatura acustica al pubblico

CONDIZIONE:
 Mappatura acustica con rappresentazione delle isolivello L_NIGHT

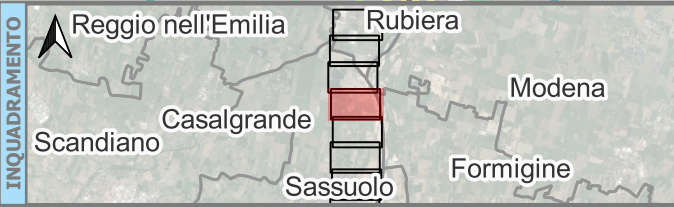
REV:	DATA:	PROGETTO:
1	07/2022	END



TAVOLA:
3_RD_IT_0061_007
APPENDICE:



LEGENDA	
Edifici abitativi	Cromaticità
Edifici sensibili - Ospedale	
Edifici sensibili - Scuola	Simbologia
Edifici non abitativi	
Propagazione dei livelli a 4 m dal suolo [dB(A)]	
Legenda Simboli	
40	60
45	65
50	70
55	75
Confini Comunali	
Aree di Calcolo	
Barriere	
Strade	



DESCRIZIONE PROGETTO:
Adempimento DLgs 194/2005 - Assi stradali principali Direttiva END - Presentazione della mappatura acustica al pubblico
CONDIZIONE:
Mappatura acustica con rappresentazione delle isolivello L_NIGHT

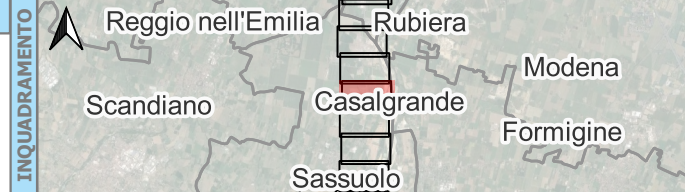
REV:	DATA:	PROGETTO:
1	07/2022	END
		TAVOLA:
		4_RD_IT_0061_007
		APPENDICE:





LEGENDA


Edifici	Edifici abitativi	Edifici sensibili - Ospedale	Edifici sensibili - Scuola	Edifici non abitativi
Cromaticità	Propagazione dei livelli a 4 m dal suolo [dB(A)]			
Simbologia	Confini Comunali	Aree di Calcolo	Barriere	Strade
	Legenda Simboli	60	70	55
	40	65	75	
	45	70		
	50	75		
	55			



DESCRIZIONE PROGETTO:
Adempimento DLgs 194/2005 - Assi stradali principali
Direttiva END - Presentazione della mappatura acustica al pubblico

CONDIZIONE:
Mappatura acustica con rappresentazione delle isolivello L_NIGHT

REV:	DATA:	PROGETTO:
1	07/2022	END
		TAVOLA:
		5_RD_IT_0061_007
		APPENDICE:





LEGENDA

Propagazione dei livelli a 4 m dal suolo [dB(A)]

Legenda Simboli	
	40
	45
	50
	55
	60
	65
	70
	75

- Edifici**
- Edifici abitativi
 - Edifici sensibili - Ospedale
 - Edifici sensibili - Scuola
 - Edifici non abitativi

- Simbologia**
- Confini Comunali
 - Aree di Calcolo
 - Barriere
 - Strade

Cromaticità

INQUADRAMENTO



DESCRIZIONE PROGETTO:

Adempimento DLgs 194/2005 - Assi stradali principali
Direttiva END - Presentazione della mappatura acustica al pubblico

CONDIZIONE:

Mappatura acustica con rappresentazione delle isolivello L_NIGHT

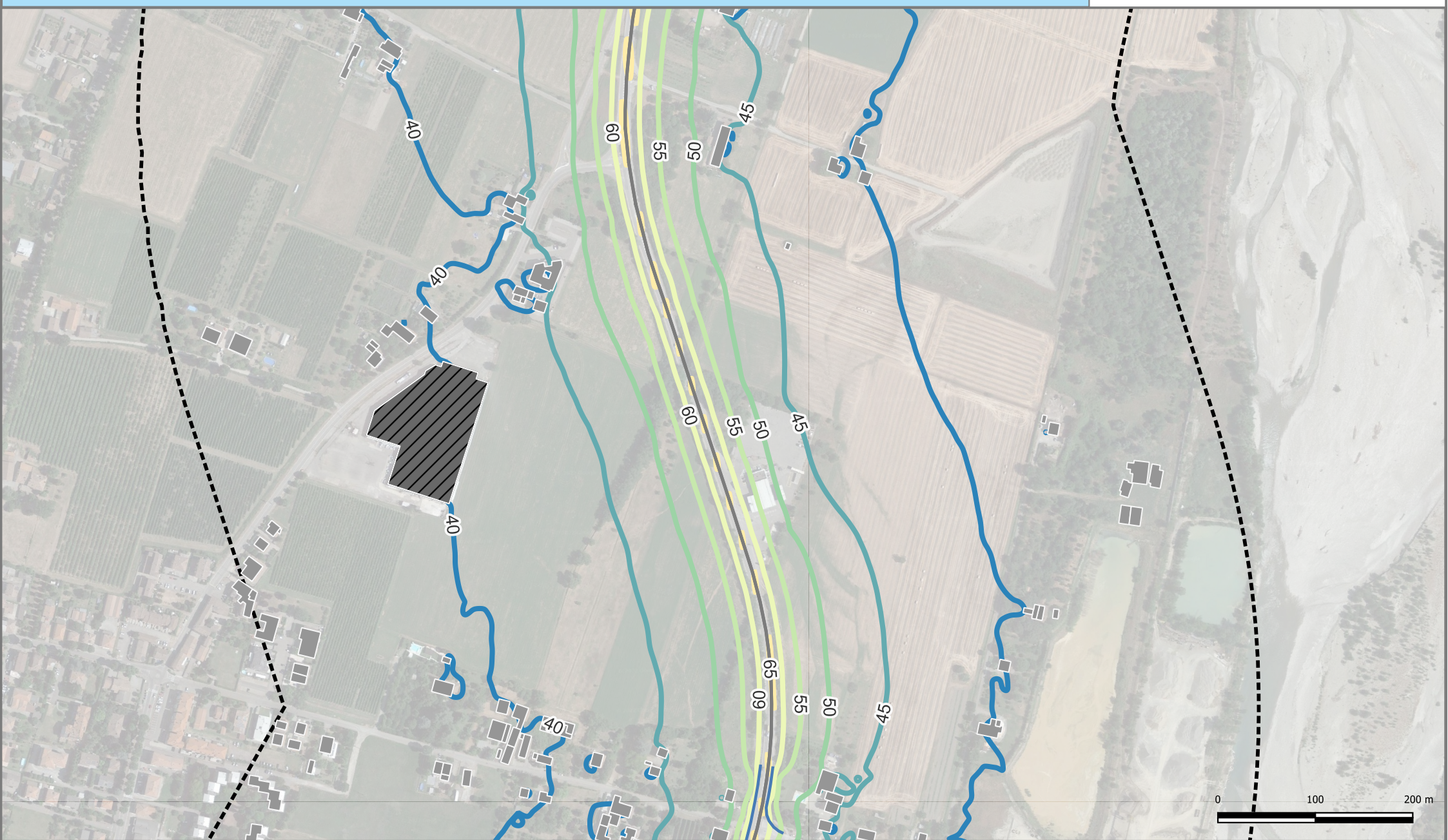
REV:	DATA:	PROGETTO:
1	07/2022	END

TAVOLA:

6_RD_IT_0061_007

APPENDICE:





LEGENDA

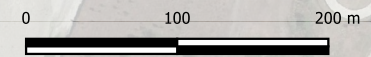
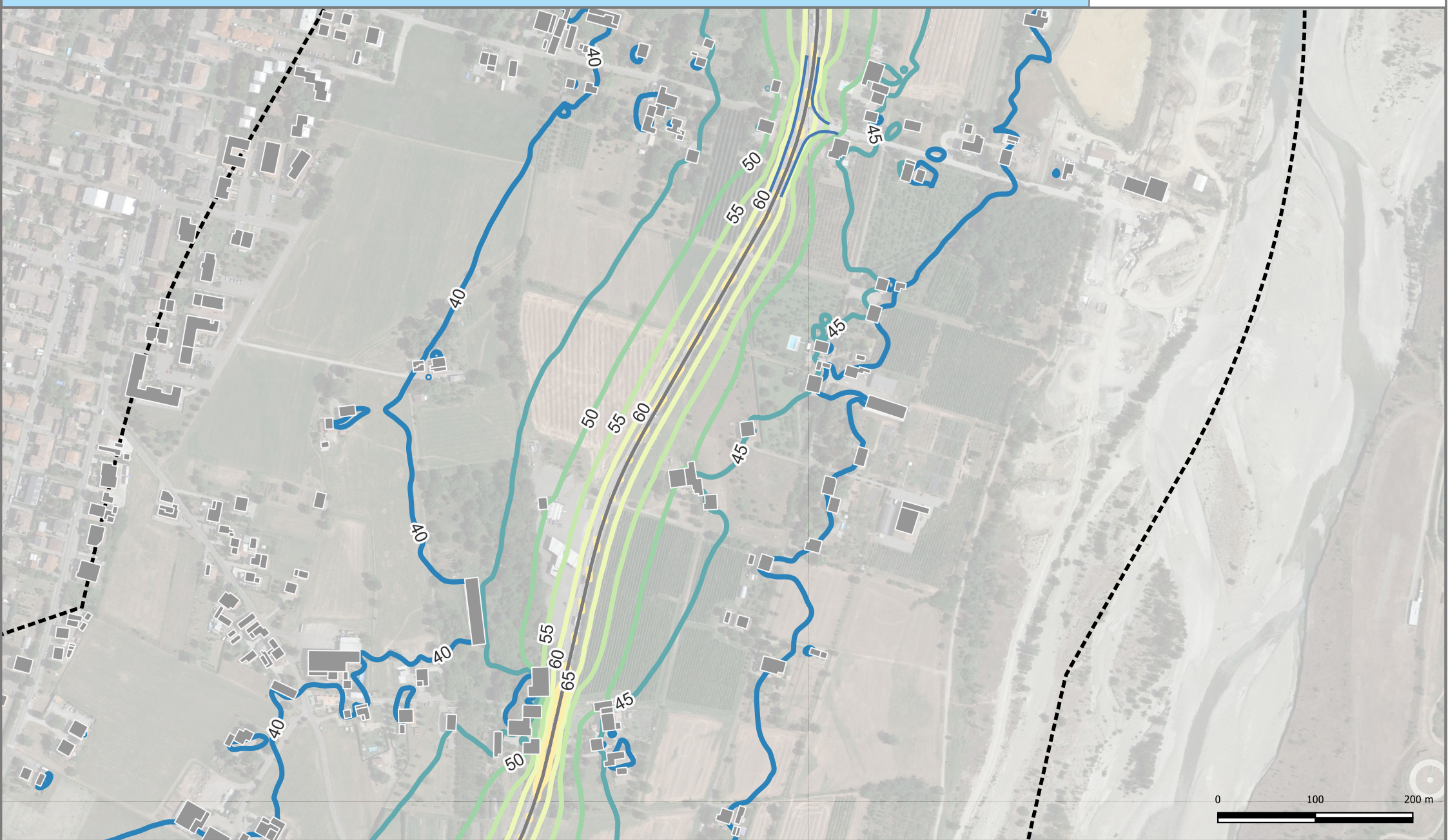
Edifici	Edifici abitativi	Cromaticità	Propagazione dei livelli a 4 m dal suolo [dB(A)]	
	Edifici sensibili - Ospedale		Legenda Simboli	60
	Edifici sensibili - Scuola	Simbologia	40	65
	Edifici non abitativi		45	70
			50	75
			55	
			Confini Comunali	
			Aree di Calcolo	
			Barriere	
			Strade	



DESCRIZIONE PROGETTO:
Adempimento DLgs 194/2005 - Assi stradali principali
Direttiva END - Presentazione della mappatura acustica al pubblico

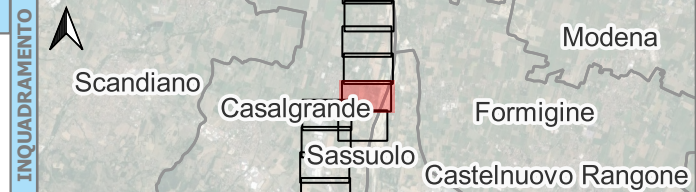
CONDIZIONE:
Mappatura acustica con rappresentazione delle isolevelli L_NIGHT

REV:	DATA:	PROGETTO:
1	07/2022	END
		TAVOLA:
		7_RD_IT_0061_007
		APPENDICE:



LEGENDA

Edifici	Edifici abitativi
	Edifici sensibili - Ospedale
Cromaticità	Edifici sensibili - Scuola
	Edifici non abitativi
Simbologia	Confini Comunali
	Aree di Calcolo
Propagazione dei livelli a 4 m dal suolo [dB(A)]	40
	45
Simbologia	50
	55
	60
	65
Simbologia	Barriere
	Strade

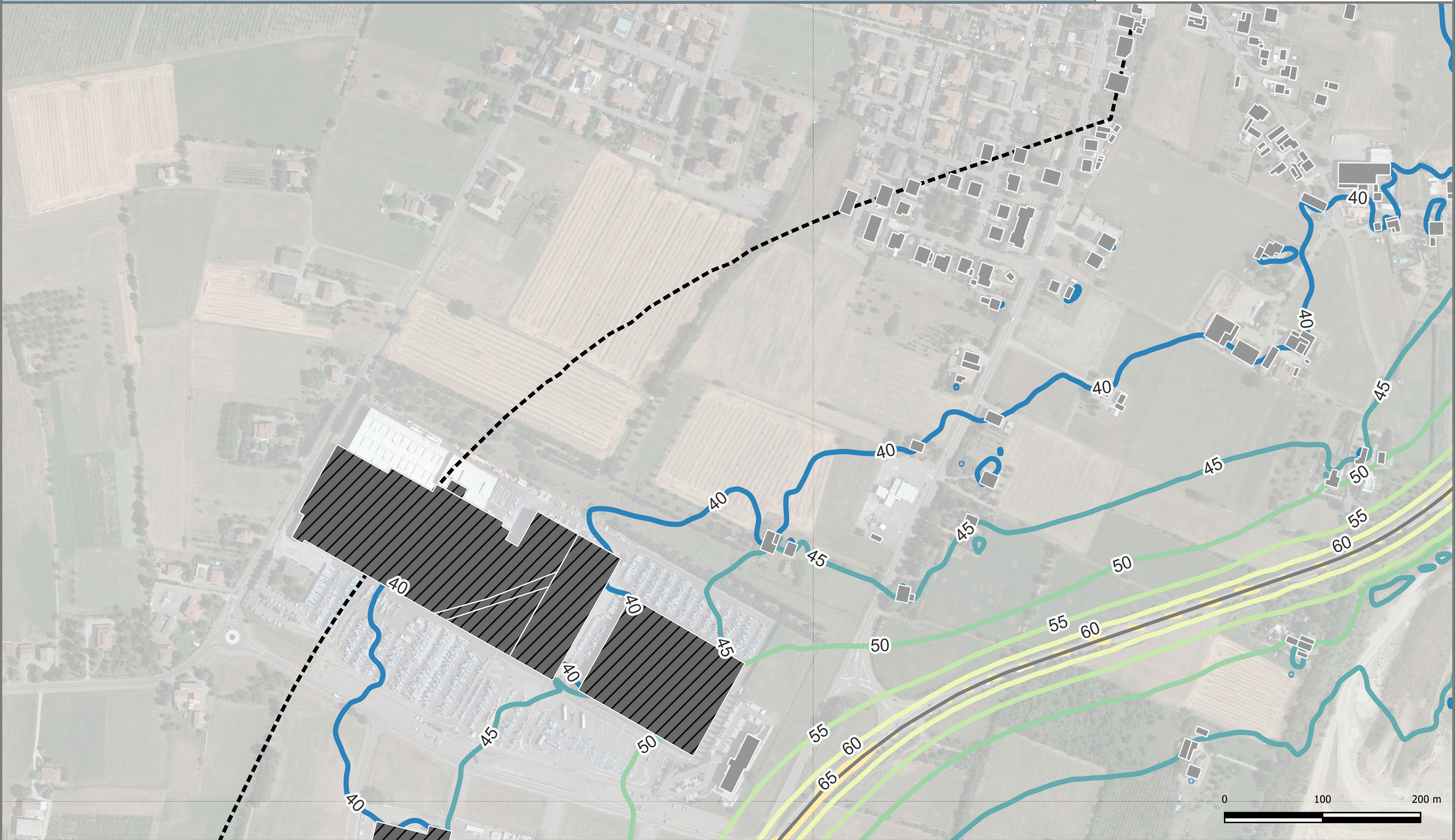


DESCRIZIONE PROGETTO:
 Adempimento DLgs 194/2005 - Assi stradali principali
 Direttiva END - Presentazione della mappatura acustica al pubblico

CONDIZIONE:
 Mappatura acustica con rappresentazione delle isolivello L_NIGHT

REV:	DATA:	PROGETTO:
1	07/2022	END
		TAVOLA:
		8_RD_IT_0061_007
		APPENDICE:





LEGENDA

Propagazione dei livelli a 4 m dal suolo [dB(A)]

Legenda Simboli	
	40
	45
	50
	55
	60
	65
	70
	75

Cromaticità

Simbologia

	Confini Comunali
	Aree di Calcolo
	Barriere
	Strade

Edifici

	Edifici abitativi
	Edifici sensibili - Ospedale
	Edifici sensibili - Scuola
	Edifici non abitativi

INQUADRAMENTO



DESCRIZIONE PROGETTO:

Adempimento DLgs 194/2005 - Assi stradali principali
Direttiva END - Presentazione della mappatura acustica al pubblico

CONDIZIONE:

Mappatura acustica con rappresentazione delle isolivello L_NIGHT

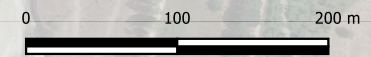
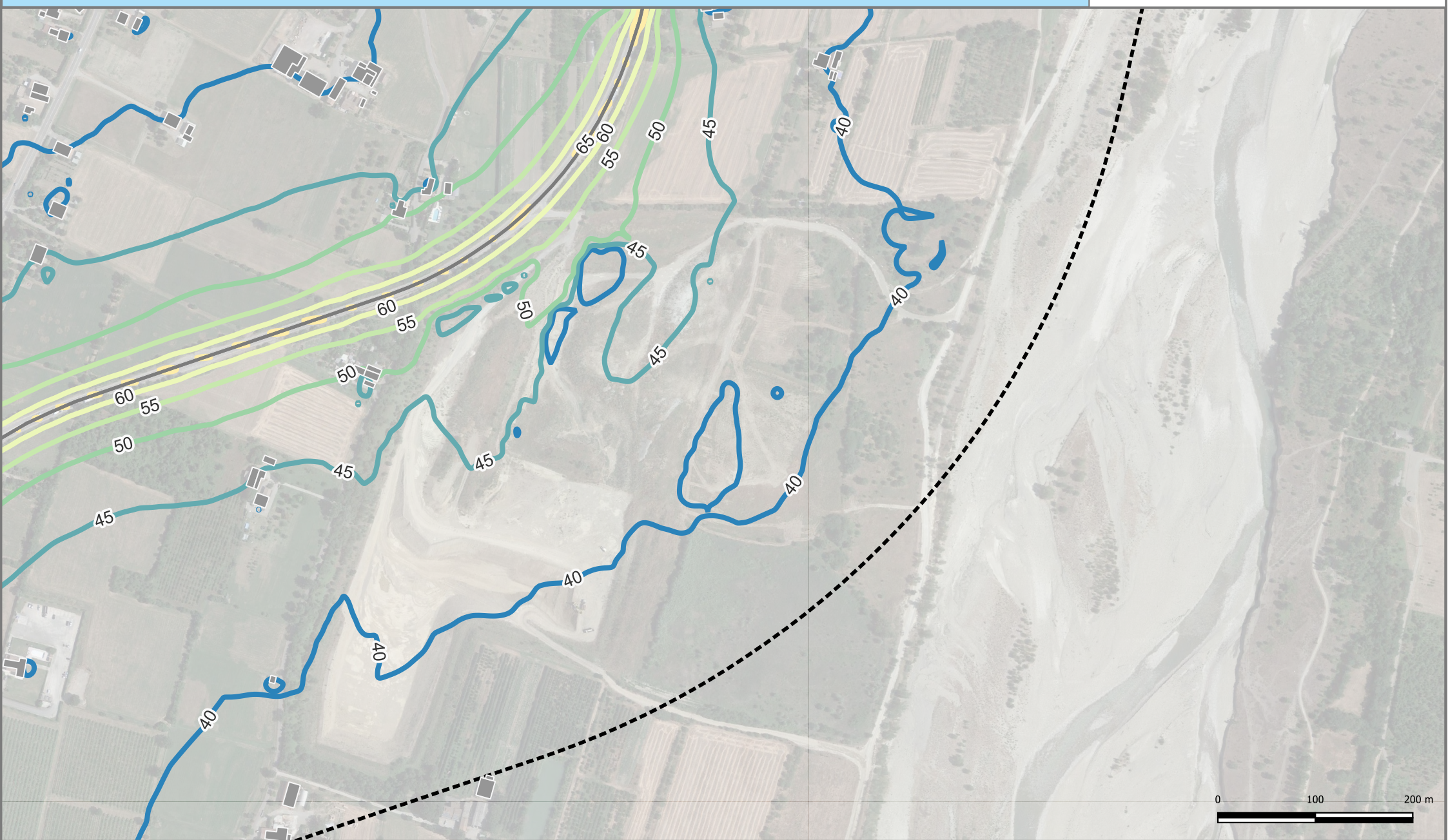
REV:	DATA:	PROGETTO:
1	07/2022	END

TAVOLA:

8_RD_IT_0061_007

APPENDICE:



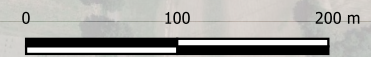


Edifici	Edifici abitativi	INQUADRAMENTO		DESCRIZIONE PROGETTO:		REV:	DATA:	PROGETTO:	
	Edifici sensibili - Ospedale			Confini Comunali	Adempimento DLgs 194/2005 - Assi stradali principali Direttiva END - Presentazione della mappatura acustica al pubblico		1	07/2022	END
	Edifici sensibili - Scuola			Aree di Calcolo	CONDIZIONE:				
Edifici non abitativi	Barriere	Mappatura acustica con rappresentazione delle isolivello L_NIGHT		TAVOLA:	9_RD_IT_0061_007				
LEGENDA		Simbologia	Strade			APPENDICE:			

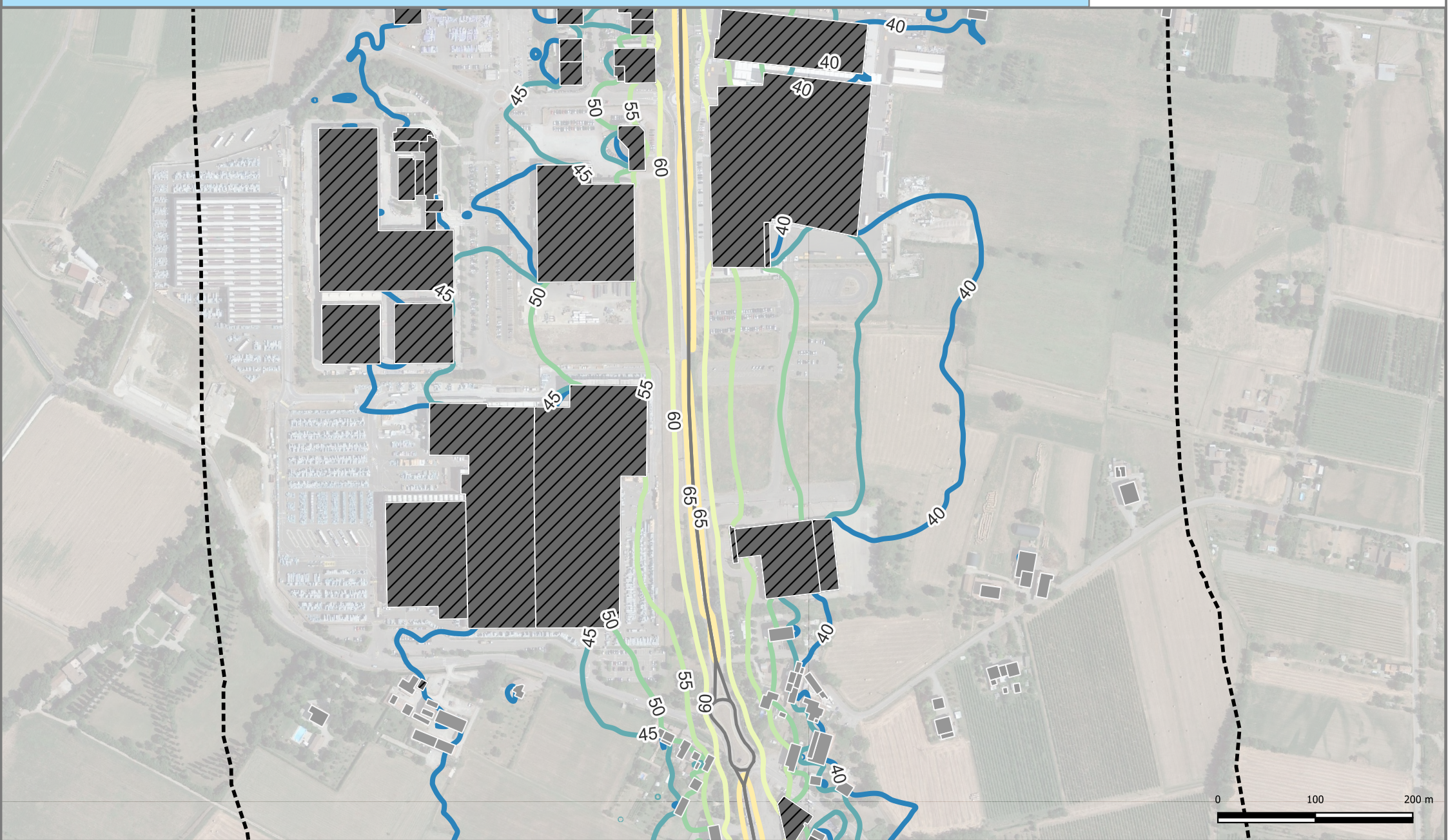
Propagazione dei livelli a 4 m dal suolo [dB(A)]

Legenda Simboli	60
40	65
45	70
50	75
55	

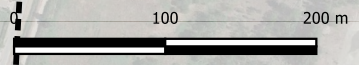
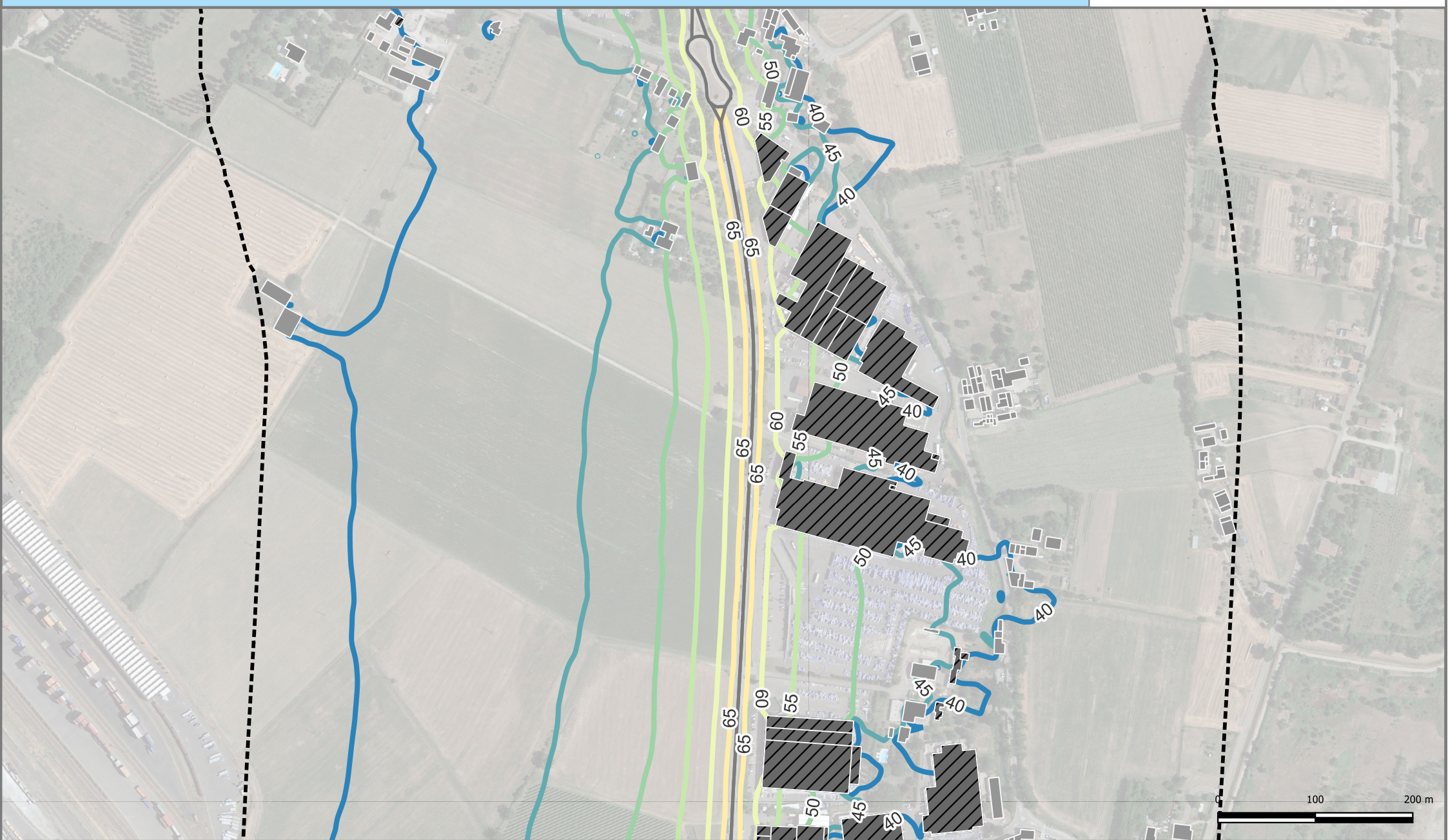
Cromaticità



Edifici ■ Edifici abitativi ■ Edifici sensibili - Ospedale ■ Edifici sensibili - Scuola ■ Edifici non abitativi	Cromaticità Propagazione dei livelli a 4 m dal suolo [dB(A)] Legenda Simboli ■ 40 ■ 45 ■ 50 ■ 55 ■ 60 ■ 65 ■ 70 ■ 75	Simbologia □ Confini Comunali ■ Aree di Calcolo ■ Barriere ■ Strade	INQUADRAMENTO Abinea Scandiano Casalgrande Sassuolo Fiorano Modenese Formigine Modena Viano Castellarano	DESCRIZIONE PROGETTO: Adempimento DLgs 194/2005 - Assi stradali principali Direttiva END - Presentazione della mappatura acustica al pubblico	REV: 1	DATA: 07/2022	PROGETTO: END
				CONDIZIONE: Mappatura acustica con rappresentazione delle isolivello L_NIGHT		TAVOLA: 10_RD_IT_0061_007	APPENDICE:



Edifici <ul style="list-style-type: none"> Edifici abitativi Edifici sensibili - Ospedale Edifici sensibili - Scuola Edifici non abitativi 	Cromaticità Propagazione dei livelli a 4 m dal suolo [dB(A)] Legenda Simboli 40 (Blue), 45 (Light Blue), 50 (Green), 55 (Light Green), 60 (Yellow), 65 (Orange), 70 (Light Orange), 75 (Red)	Simbologia <ul style="list-style-type: none"> Confini Comunali Aree di Calcolo Barriere Strade 	INQUADRAMENTO Abinea, Scandiano, Viano, Castellarano, Casalgrande, Fiorano Modenese, Formigine, Sassuolo, Modena	DESCRIZIONE PROGETTO: Adempimento DLgs 194/2005 - Assi stradali principali Direttiva END - Presentazione della mappatura acustica al pubblico	REV: 1	DATA: 07/2022	PROGETTO: END
				CONDIZIONE: Mappatura acustica con rappresentazione delle isolivello L_NIGHT	(North Arrow)	TAVOLA: 11_RD_IT_0061_007	APPENDICE:

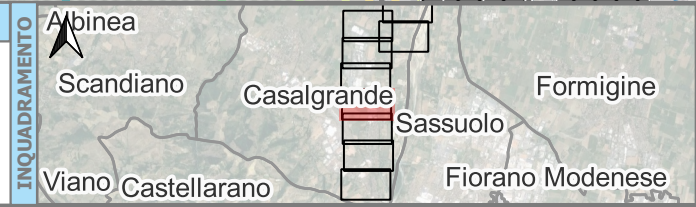


Edifici	Edifici abitativi
	Edifici sensibili - Ospedale
Cromaticità	Edifici sensibili - Scuola
	Edifici non abitativi
Simbologia	Confini Comunali
	Aree di Calcolo
	Barriere
	Strade

LEGENDA

Propagazione dei livelli a 4 m dal suolo [dB(A)]


40	60
45	65
50	70
55	75

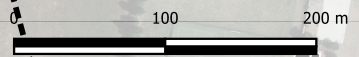
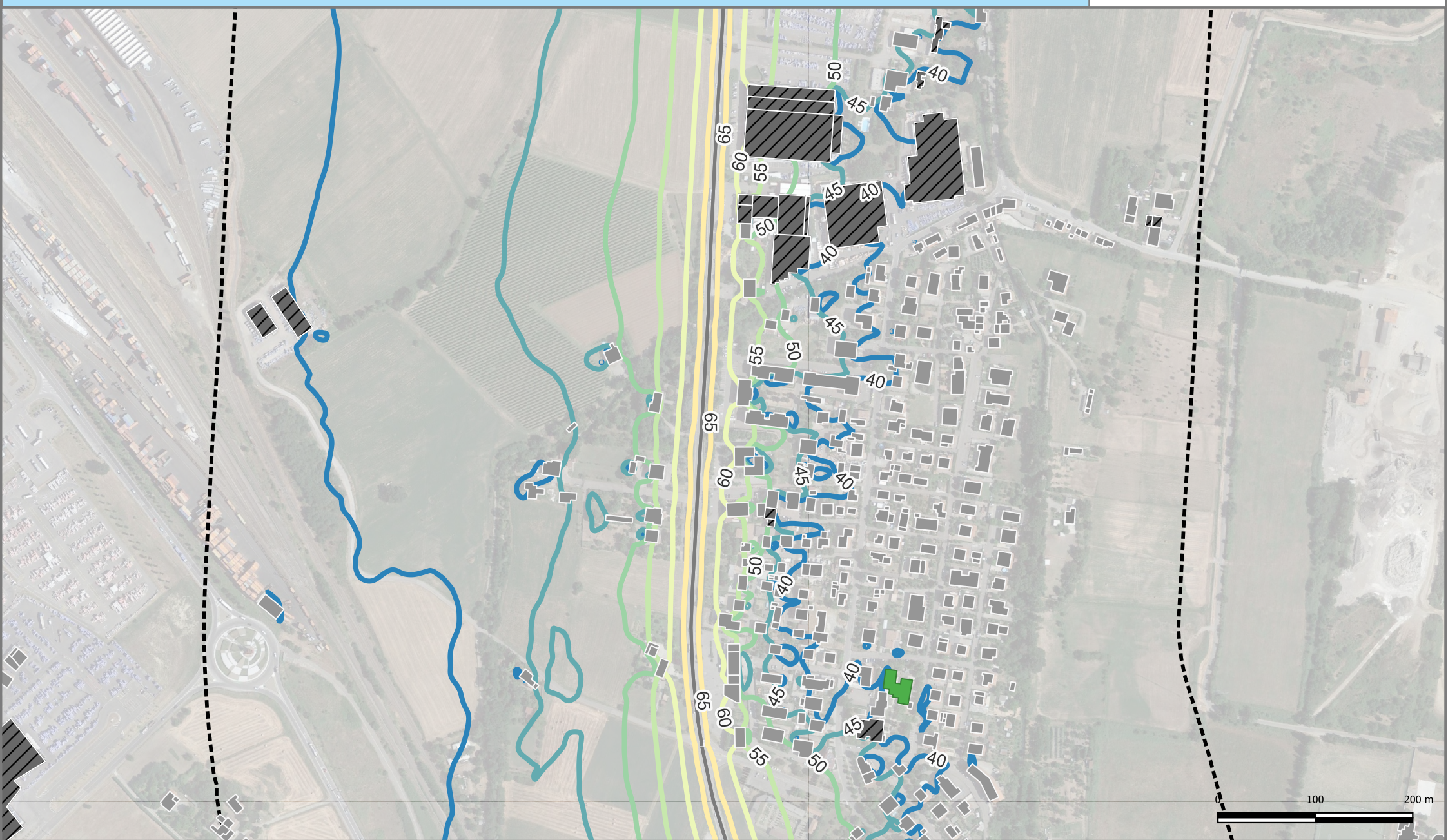


DESCRIZIONE PROGETTO:
 Adempimento DLgs 194/2005 - Assi stradali principali
 Direttiva END - Presentazione della mappatura acustica al pubblico

CONDIZIONE:
 Mappatura acustica con rappresentazione delle isolivello L_NIGHT

REV:	DATA:	PROGETTO:
1	07/2022	END
		TAVOLA:
		12_RD_IT_0061_007
		APPENDICE:





LEGENDA

- Edifici**
- Edifici abitativi
 - Edifici sensibili - Ospedale
 - Edifici sensibili - Scuola
 - Edifici non abitativi

Cromaticità

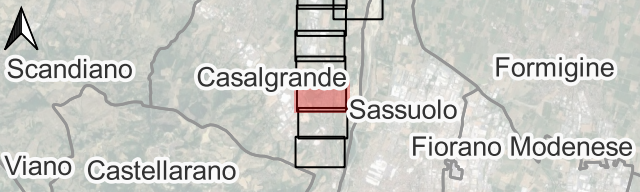
Propagazione dei livelli a 4 m dal suolo [dB(A)]

Legenda Simboli	Valore
	60
	65
	70
	75

Simbologia

- Confini Comunali
- Aree di Calcolo
- Barriere
- Strade

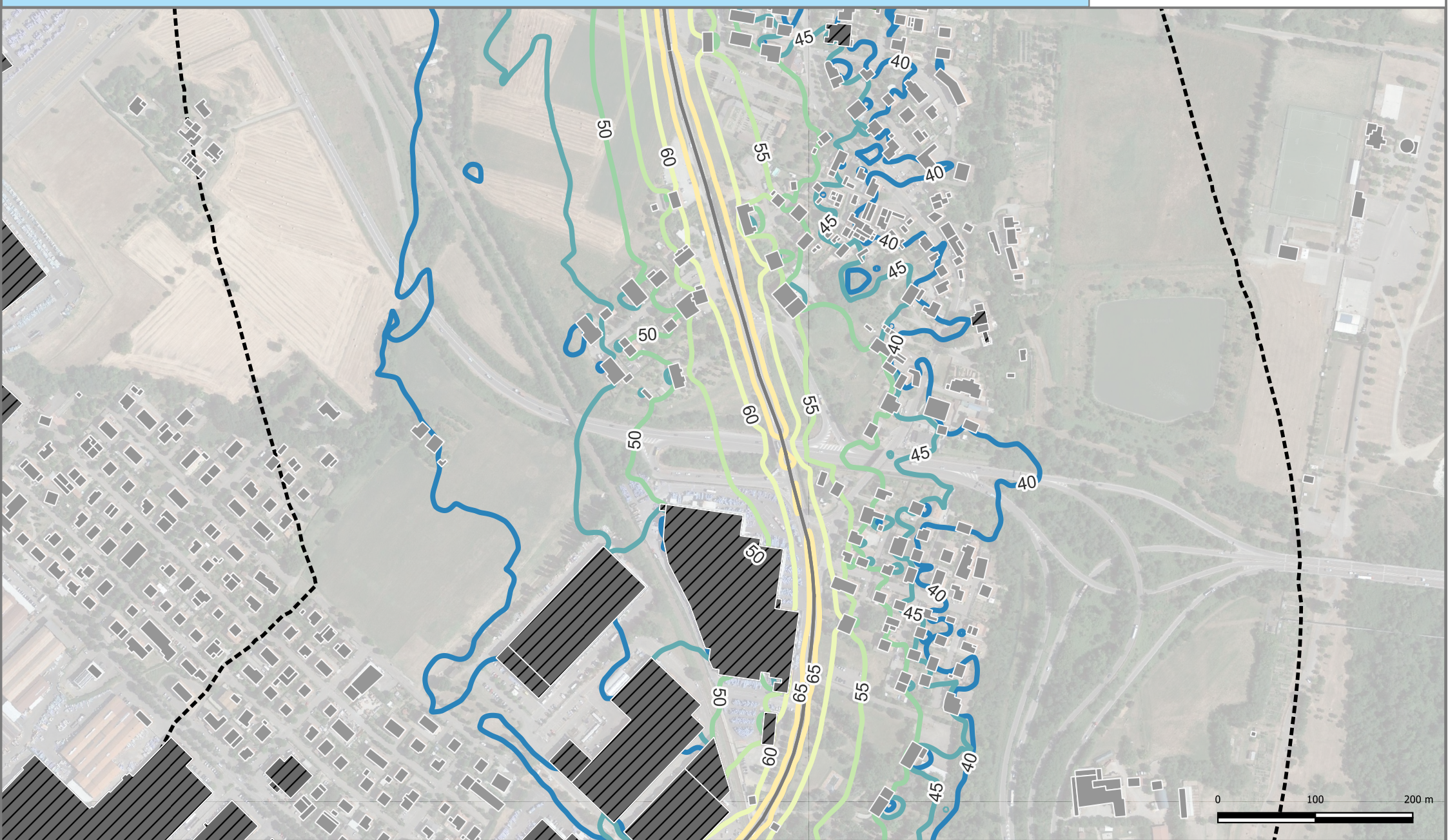
INQUADRAMENTO



DESCRIZIONE PROGETTO:
Adempimento DLgs 194/2005 - Assi stradali principali Direttiva END - Presentazione della mappatura acustica al pubblico
CONDIZIONE:
Mappatura acustica con rappresentazione delle isolivello L_NIGHT

REV:	DATA:	PROGETTO:
1	07/2022	END
		TAVOLA:
		13_RD_IT_0061_007
		APPENDICE:





Edifici	Edifici abitativi							
	Edifici sensibili - Ospedale							
Edifici sensibili - Scuola								
Edifici non abitativi								
Cromaticità	Propagazione dei livelli a 4 m dal suolo [dB(A)]							
	<table border="1"> <tr> <td>40</td> <td>60</td> </tr> <tr> <td>45</td> <td>65</td> </tr> <tr> <td>50</td> <td>70</td> </tr> <tr> <td>55</td> <td>75</td> </tr> </table>	40	60	45	65	50	70	55
40	60							
45	65							
50	70							
55	75							
Simbologia	Confini Comunali							
	Aree di Calcolo							
	Barriere							
	Strade							
	Edifici							

INQUADRAMENTO

DESCRIZIONE PROGETTO:
 Adempimento DLgs 194/2005 - Assi stradali principali
 Direttiva END - Presentazione della mappatura acustica al pubblico

CONDIZIONE:
 Mappatura acustica con rappresentazione delle isolivello L_NIGHT

REV:	DATA:	PROGETTO:
1	07/2022	END

TAVOLA:
14_RD_IT_0061_007

APPENDICE:

TAVOLA:
14_RD_IT_0061_007
APPENDICE:



LEGENDA

- Edifici**
- Edifici abitativi
 - Edifici sensibili - Ospedale
 - Edifici sensibili - Scuola
 - Edifici non abitativi

Propagazione dei livelli a 4 m dal suolo [dB(A)]

Legenda Simboli

 40	 60
 45	 70
 50	 75
 55	

- Simbologia**
- Confini Comunali
 - Aree di Calcolo
 - Barriere
 - Strade

INQUADRAMENTO



DESCRIZIONE PROGETTO:

Adempimento DLgs 194/2005 - Assi stradali principali
Direttiva END - Presentazione della mappatura acustica al pubblico

CONDIZIONE:

Mappatura acustica con rappresentazione delle isolivello L_NIGHT

REV:	DATA:	PROGETTO:
1	07/2022	END

TAVOLA:

15_RD_IT_0061_007

APPENDICE:

