

LEGENDA

Propagazione dei livelli a 4 m dal suolo [dB(A)]

| Legenda Simboli | Valore |
|-----------------|--------|
| | 40 |
| | 45 |
| | 50 |
| | 55 |
| | 60 |
| | 65 |
| | 70 |
| | 75 |

Simbologia

- Edifici abitativi
- Edifici sensibili - Ospedale
- Edifici sensibili - Scuola
- Edifici non abitativi
- Confini Comunali
- Aree di Calcolo
- Barriere
- Strade

INQUADRAMENTO

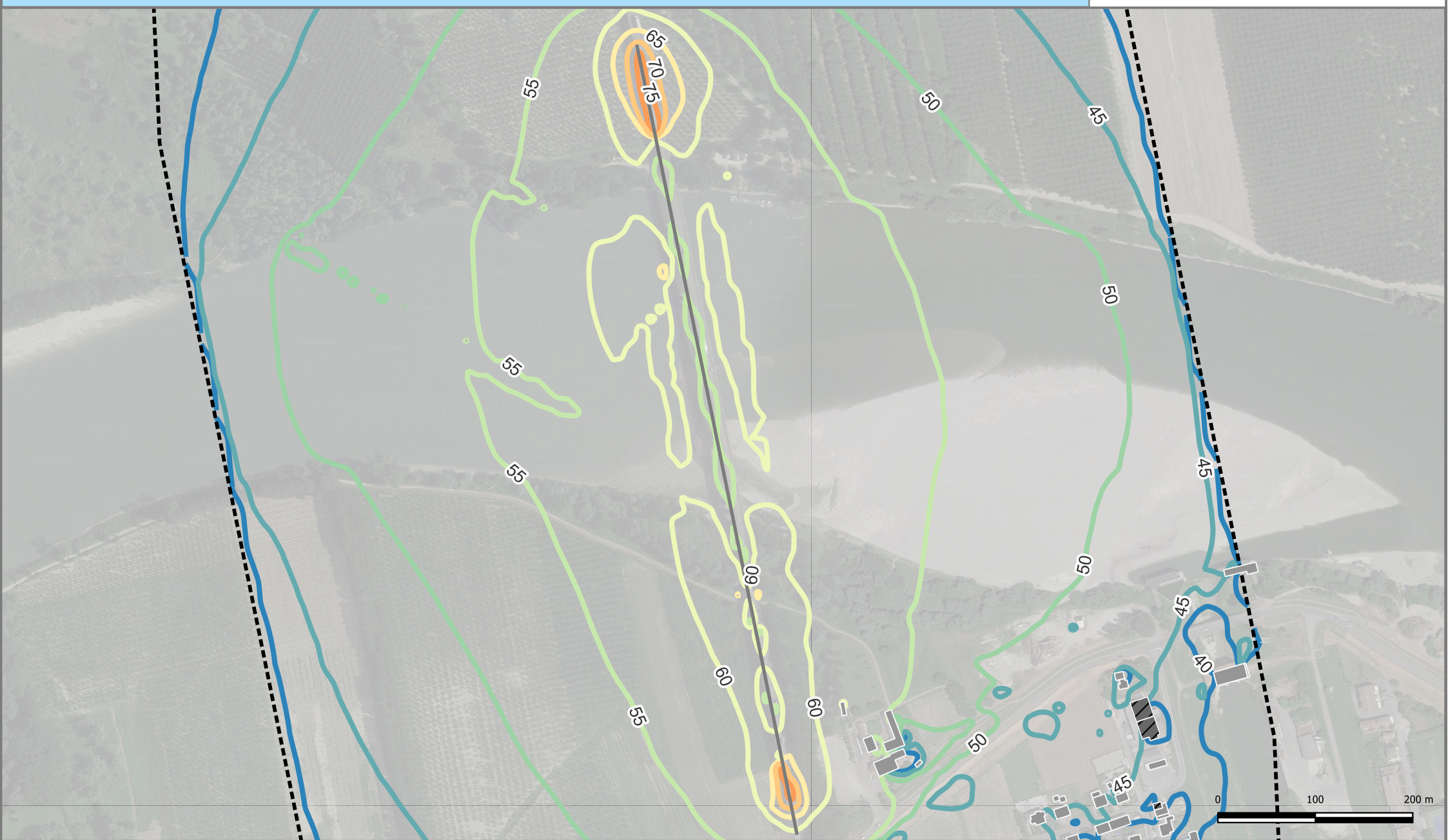
DESCRIZIONE PROGETTO:

Adempimento DLgs 194/2005 - Assi stradali principali
Direttiva END - Presentazione della mappatura acustica al pubblico

CONDIZIONE:

Mappatura acustica con rappresentazione delle isolivello L_{DEN}

| REV: | DATA: | PROGETTO: |
|------|---------|-------------------|
| 1 | 07/2022 | END |
| | | TAVOLA: |
| | | 1_RD_IT_0061_009 |
| | | APPENDICE: |



LEGENDA

Propagazione dei livelli a 4 m dal suolo [dB(A)]

| Legenda Simboli | Valore |
|-----------------|--------|
| | 40 |
| | 45 |
| | 50 |
| | 55 |
| | 60 |
| | 65 |
| | 70 |
| | 75 |

Simbologia

- Edifici abitativi
- Edifici sensibili - Ospedale
- Edifici sensibili - Scuola
- Edifici non abitativi
- Confini Comunali
- Aree di Calcolo
- Barriere
- Strade

INQUADRAMENTO

DESCRIZIONE PROGETTO:

Adempimento DLgs 194/2005 - Assi stradali principali
Direttiva END - Presentazione della mappatura acustica al pubblico

CONDIZIONE:

Mappatura acustica con rappresentazione delle isolivello L_DEN

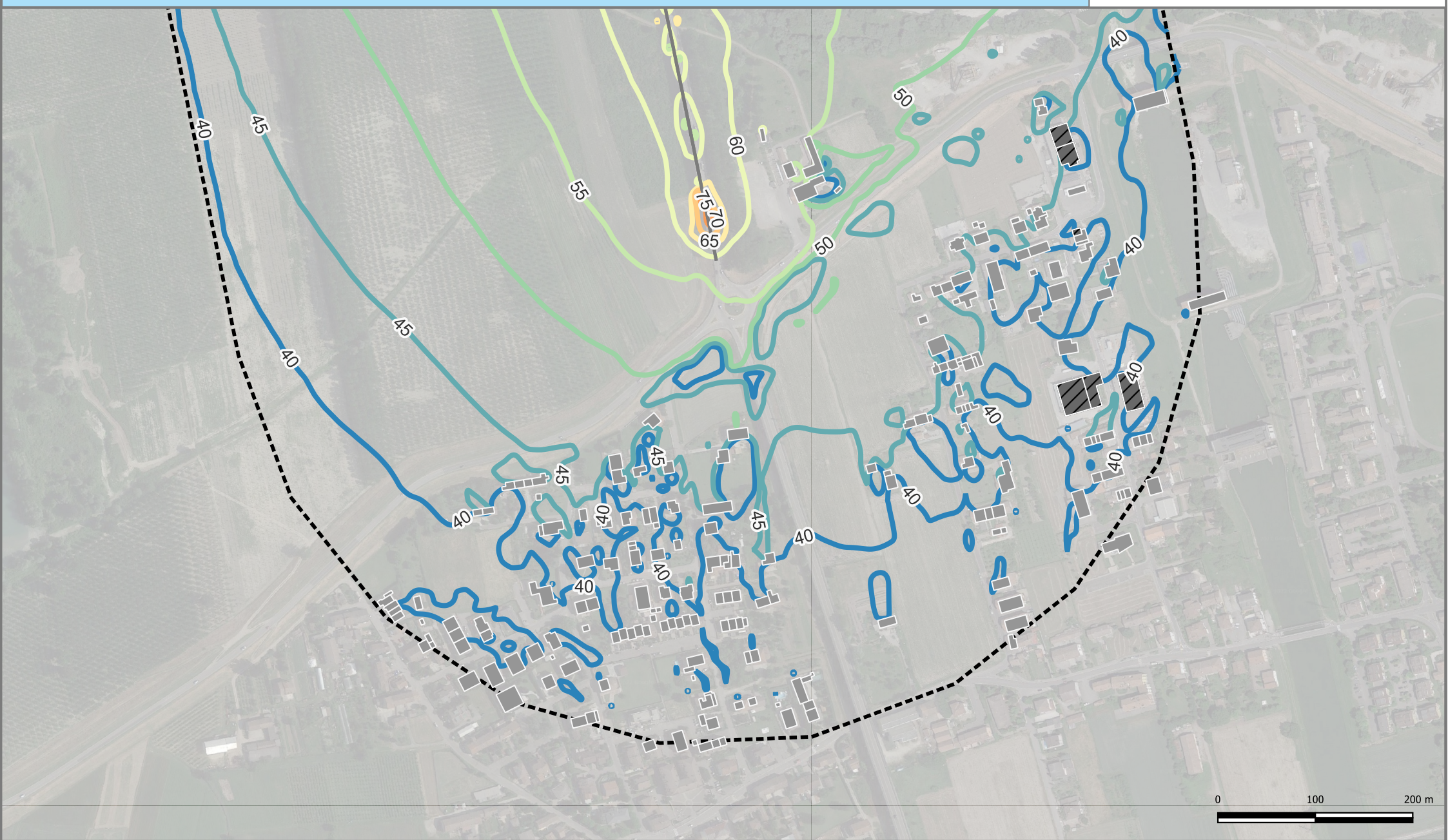
| REV: | DATA: | PROGETTO: |
|------|---------|-----------|
| 1 | 07/2022 | END |

TAVOLA:

2_RD_IT_0061_009

APPENDICE:

APPENDICE:



LEGENDA

- Edifici**
- Edifici abitativi
 - Edifici sensibili - Ospedale
 - Edifici sensibili - Scuola
 - Edifici non abitativi

Cromaticità

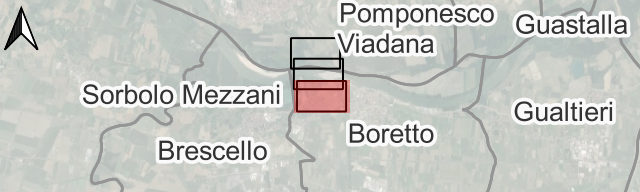
Propagazione dei livelli a 4 m dal suolo [dB(A)]

| Legenda Simboli | Valore |
|-----------------|--------|
| | 40 |
| | 45 |
| | 50 |
| | 55 |
| | 60 |
| | 65 |
| | 70 |
| | 75 |

Simbologia

- Confini Comunali
- Aree di Calcolo
- Barriere
- Strade

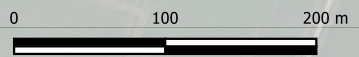
INQUADRAMENTO



DESCRIZIONE PROGETTO:
 Adempimento DLgs 194/2005 - Assi stradali principali
 Direttiva END - Presentazione della mappatura acustica al pubblico

CONDIZIONE:
 Mappatura acustica con rappresentazione delle isolivello L_{DEN}

| REV: | DATA: | PROGETTO: |
|------|---------|-------------------|
| 1 | 07/2022 | END |
| | | TAVOLA: |
| | | 3_RD_IT_0061_009 |
| | | APPENDICE: |



LEGENDA

Propagazione dei livelli a 4 m dal suolo [dB(A)]

| Legenda Simboli | Valore |
|-----------------|--------|
| | 40 |
| | 45 |
| | 50 |
| | 55 |
| | 60 |
| | 65 |
| | 70 |
| | 75 |

Edifici

| | |
|--|------------------------------|
| | Edifici abitativi |
| | Edifici sensibili - Ospedale |
| | Edifici sensibili - Scuola |
| | Edifici non abitativi |

Simbologia

| | |
|--|------------------|
| | Confini Comunali |
| | Barriere |
| | Strade |

INQUADRAMENTO



DESCRIZIONE PROGETTO:

Adempimento DLgs 194/2005 - Assi stradali principali
Direttiva END - Presentazione della mappatura acustica al pubblico

CONDIZIONE:

Mappatura acustica con rappresentazione delle isolivello L_{DEN}

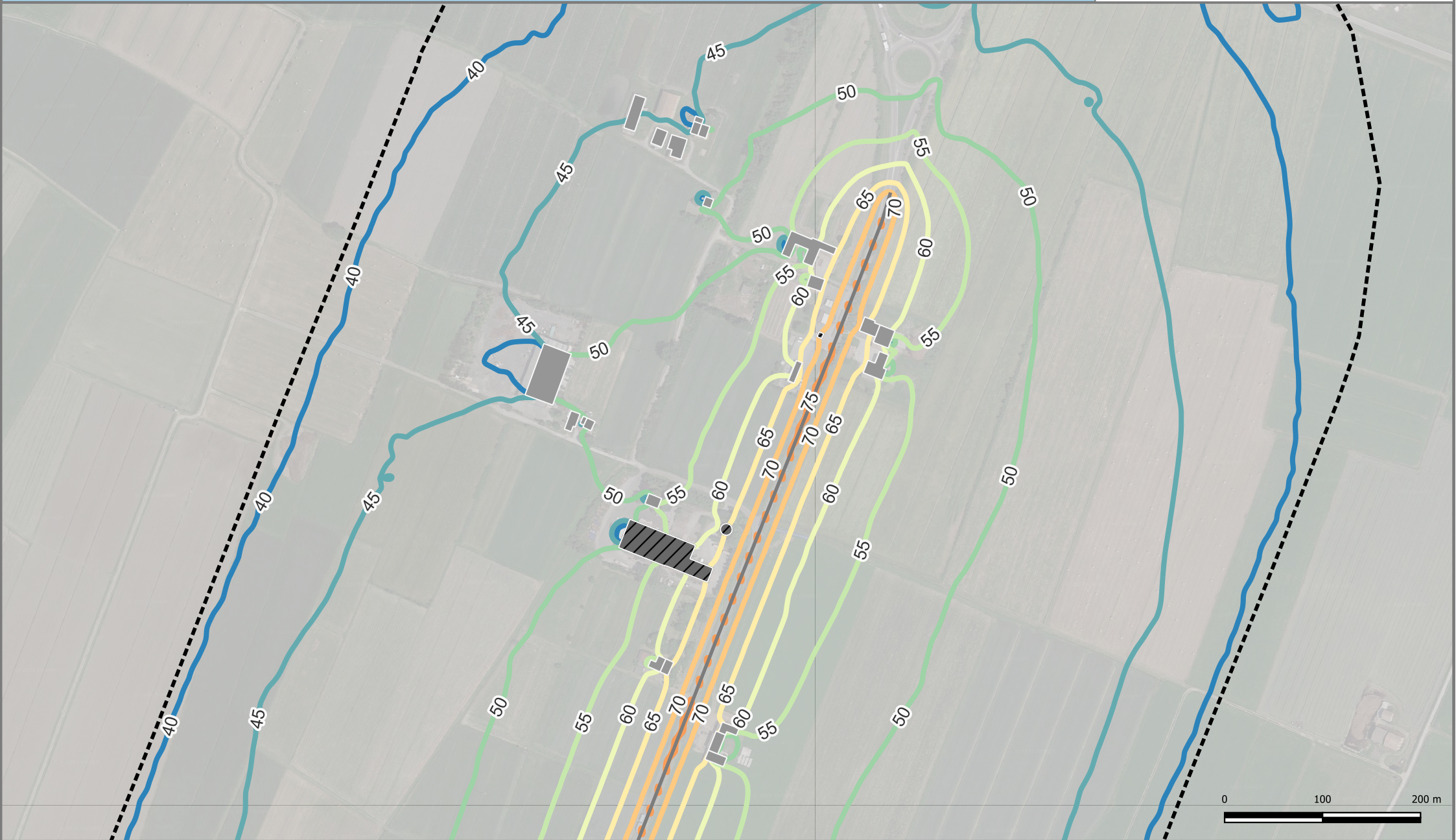
| REV: | DATA: | PROGETTO: |
|------|---------|-----------|
| 1 | 07/2022 | END |

TAVOLA:

4_RD_IT_0061_009

APPENDICE:





LEGENDA

| | |
|------------------------------|----|
| Edifici abitativi | 60 |
| Edifici sensibili - Ospedale | 65 |
| Edifici sensibili - Scuola | 70 |
| Edifici non abitativi | 75 |

Propagazione dei livelli a 4 m dal suolo [dB(A)]

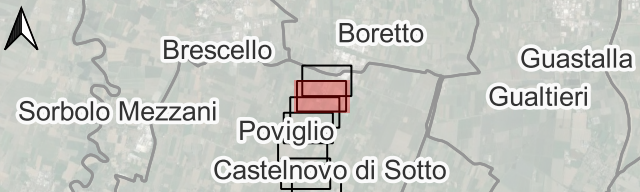
Legenda Simboli

| | |
|----|----|
| 40 | 60 |
| 45 | 65 |
| 50 | 70 |
| 55 | 75 |

Simbologia

| |
|------------------|
| Confini Comunali |
| Aree di Calcolo |
| Barriere |
| Strade |

INQUADRAMENTO



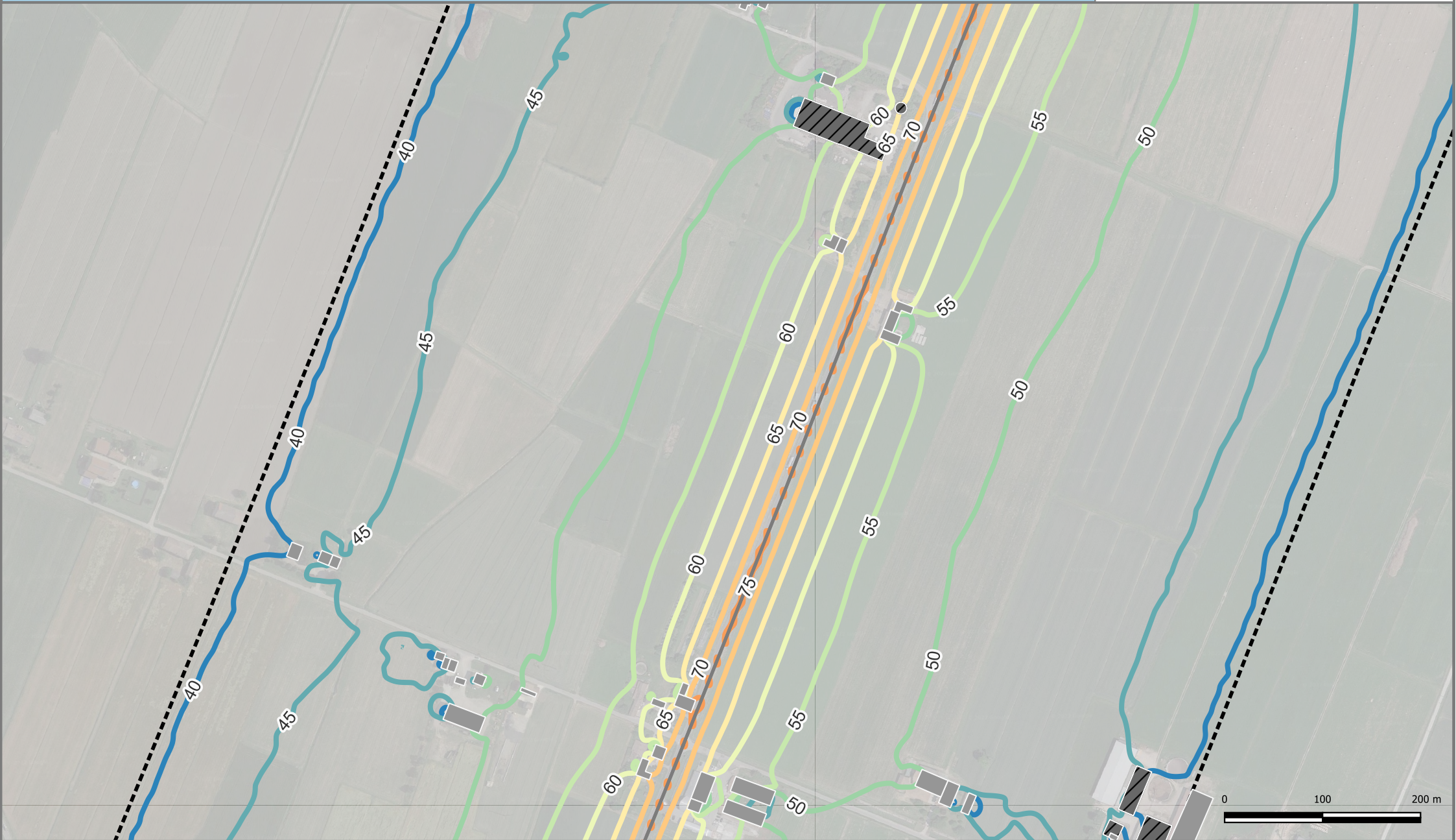
DESCRIZIONE PROGETTO:

Adempimento DLgs 194/2005 - Assi stradali principali
Direttiva END - Presentazione della mappatura acustica al pubblico

CONDIZIONE:

Mappatura acustica con rappresentazione delle isolivello L_DEN

| | | |
|-------------------|--------------|------------------|
| REV: | DATA: | PROGETTO: |
| 1 | 07/2022 | END |
| TAVOLA: | | 5_RD_IT_0061_009 |
| APPENDICE: | | |



LEGENDA

Propagazione dei livelli a 4 m dal suolo [dB(A)]

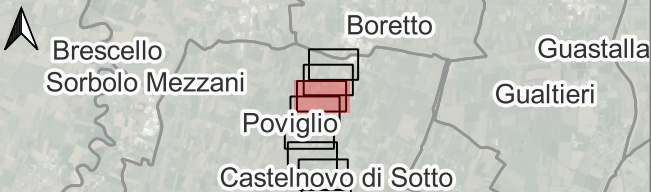
| Legenda Simboli | |
|-----------------|----|
| | 40 |
| | 45 |
| | 50 |
| | 55 |
| | 60 |
| | 65 |
| | 70 |
| | 75 |

| Edifici | |
|---------|------------------------------|
| | Edifici abitativi |
| | Edifici sensibili - Ospedale |
| | Edifici sensibili - Scuola |
| | Edifici non abitativi |

Cromaticità

| Simbologia | |
|------------|------------------|
| | Confini Comunali |
| | Barriere |
| | Strade |

INQUADRAMENTO



DESCRIZIONE PROGETTO:

Adempimento DLgs 194/2005 - Assi stradali principali
Direttiva END - Presentazione della mappatura acustica al pubblico

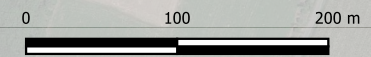
CONDIZIONE:

Mappatura acustica con rappresentazione delle isolivello L_DEN

| REV: | DATA: | PROGETTO: |
|------|---------|-----------|
| 1 | 07/2022 | END |

| | |
|-------------------|------------------|
| TAVOLA: | 6_RD_IT_0061_009 |
| APPENDICE: | |





| | | | | | | | | | |
|-------------|--|---|----|----|----|----|----|----|----|
| Edifici | Edifici abitativi | ■ | | | | | | | |
| | Edifici sensibili - Ospedale | ■ | | | | | | | |
| | Edifici sensibili - Scuola | ■ | | | | | | | |
| | Edifici non abitativi | ■ | | | | | | | |
| Cromaticità | Propagazione dei livelli a 4 m dal suolo [dB(A)] | | | | | | | | |
| | Legenda Simboli | <table border="1"> <tr><td>40</td><td>60</td></tr> <tr><td>45</td><td>65</td></tr> <tr><td>50</td><td>70</td></tr> <tr><td>55</td><td>75</td></tr> </table> | 40 | 60 | 45 | 65 | 50 | 70 | 55 |
| 40 | 60 | | | | | | | | |
| 45 | 65 | | | | | | | | |
| 50 | 70 | | | | | | | | |
| 55 | 75 | | | | | | | | |
| Simbologia | Confini Comunali | — | | | | | | | |
| | Aree di Calcolo | ■ | | | | | | | |
| | Barriere | — | | | | | | | |
| | Strade | — | | | | | | | |

INQUADRAMENTO

Boretto
Guastalla
Gualtieri
Brescello
Sorbolo Mezzani
Poviglio
Castelnuovo di Sotto

DESCRIZIONE PROGETTO:
Adempimento DLgs 194/2005 - Assi stradali principali
Direttiva END - Presentazione della mappatura acustica al pubblico

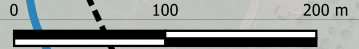
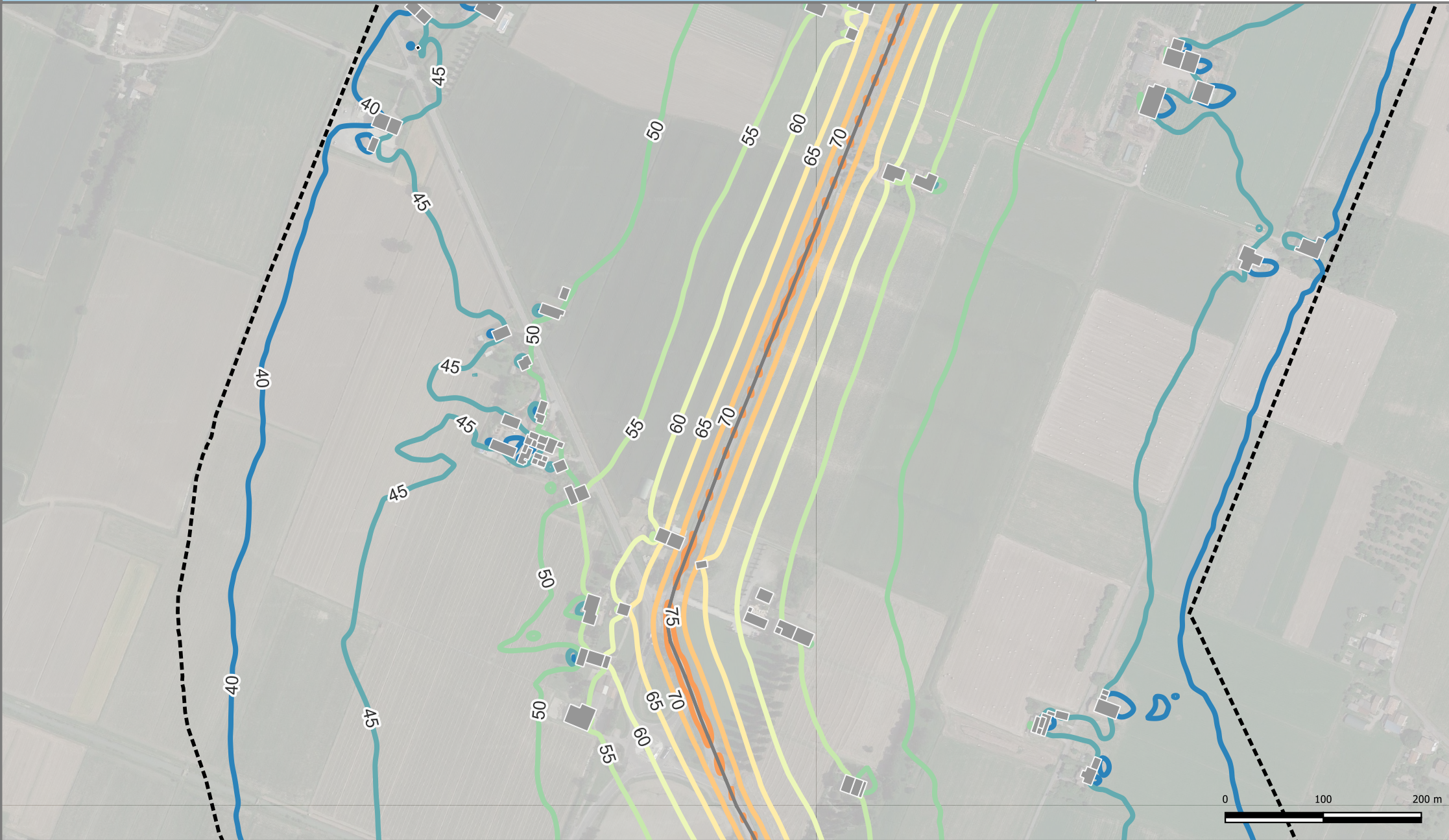
CONDIZIONE:
Mappatura acustica con rappresentazione delle isolivello L_DEN

| | | |
|-------------|--------------|------------------|
| REV: | DATA: | PROGETTO: |
| 1 | 07/2022 | END |

TAVOLA:
7_RD_IT_0061_009

APPENDICE:

| |
|-------------------|
| TAVOLA: |
| 7_RD_IT_0061_009 |
| APPENDICE: |



LEGENDA

- Edifici**
- Edifici abitativi
 - Edifici sensibili - Ospedale
 - Edifici sensibili - Scuola
 - Edifici non abitativi

Cromaticità

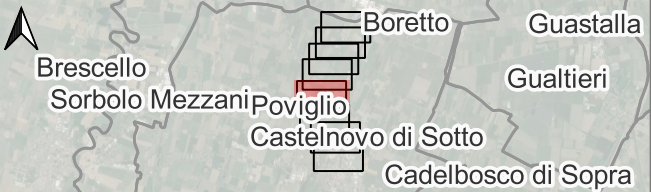
Propagazione dei livelli a 4 m dal suolo [dB(A)]

| Legenda Simboli | Valore |
|---|--------|
| — | 40 |
| — | 45 |
| — | 50 |
| — | 55 |
| — | 60 |
| — | 65 |
| — | 70 |
| — | 75 |

Simbologia

- Confini Comunali
- Aree di Calcolo
- Barriere
- Strade

INQUADRAMENTO



DESCRIZIONE PROGETTO:

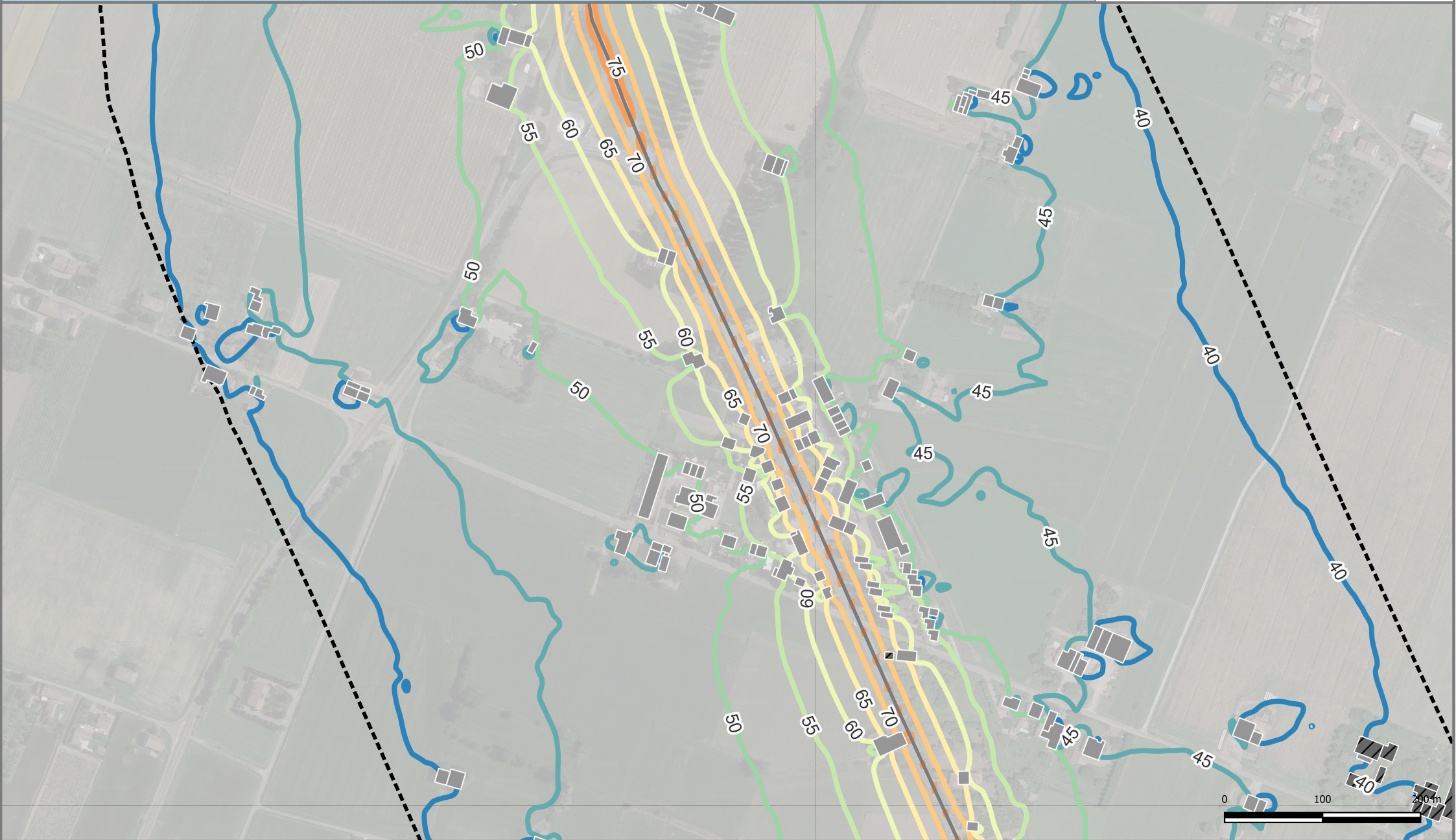
Adempimento DLgs 194/2005 - Assi stradali principali
Direttiva END - Presentazione della mappatura acustica al pubblico

CONDIZIONE:

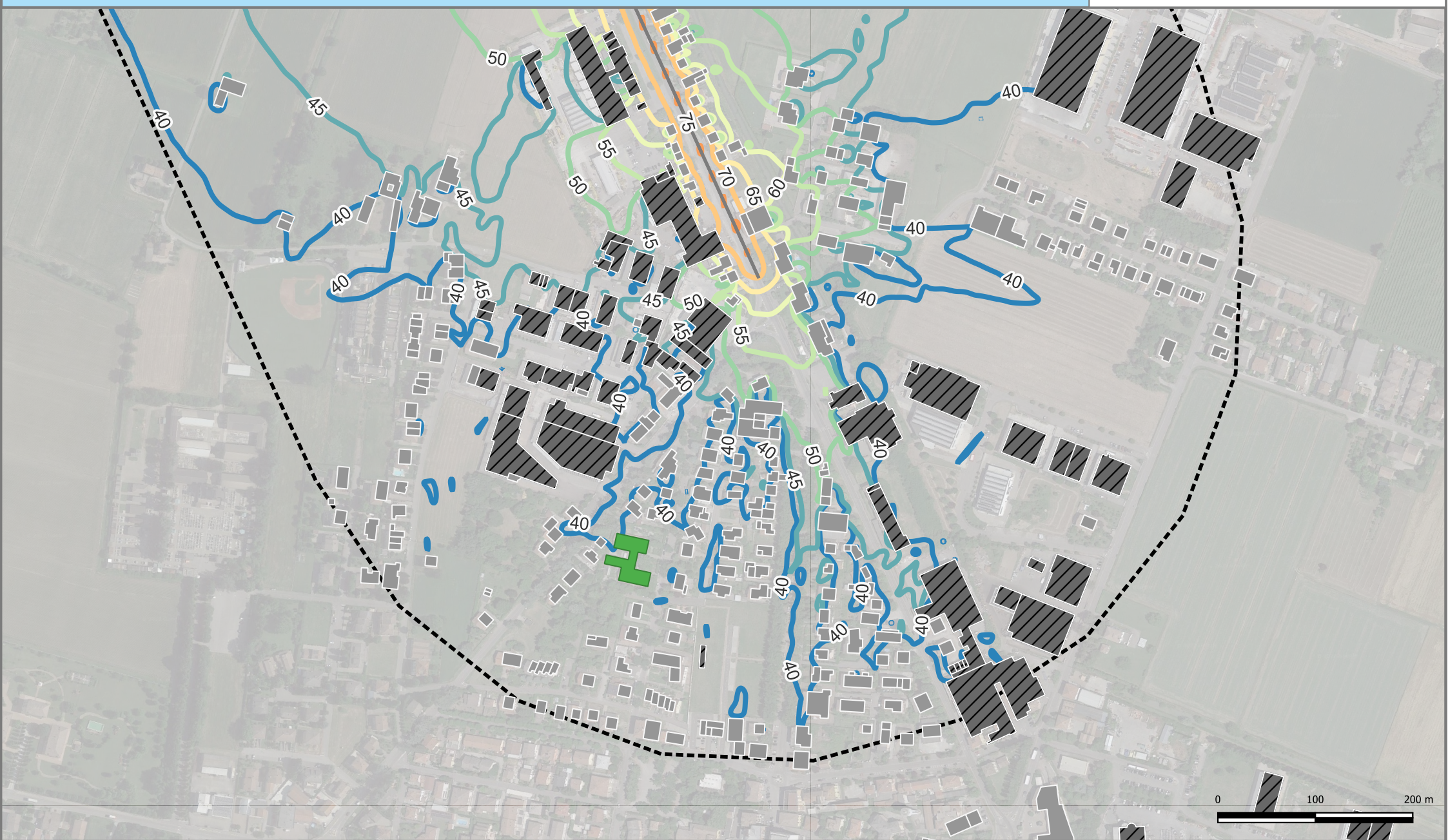
Mappatura acustica con rappresentazione delle isolivello L_DEN

| REV: | DATA: | PROGETTO: |
|------|---------|-------------------|
| 1 | 07/2022 | END |
| | | TAVOLA: |
| | | 8_RD_IT_0061_009 |
| | | APPENDICE: |





| | | | | | | | |
|--|---|--|--|--|------------------|-------------------------|---|
| Edifici ■ Edifici abitativi ■ Edifici sensibili - Ospedale ■ Edifici sensibili - Scuola ■ Edifici non abitativi | Cromaticità Propagazione dei livelli a 4 m dal suolo [dB(A)] Legenda Simboli ■ 40 ■ 45 ■ 50 ■ 55 ■ 60 ■ 65 ■ 70 ■ 75 | Simbologia □ Confini Comunali ■ Aree di Calcolo ■ Barriere ■ Strade | INQUADRAMENTO Sorbolo, Mezzani Brescello Gattatico Poviglio Castelnovo di Sotto Cadelbosco di Sopra Guastalla Gualtieri | DESCRIZIONE PROGETTO: Adempimento DLgs 194/2005 - Assi stradali principali Direttiva END - Presentazione della mappatura acustica al pubblico | REV: 1 | DATA: 07/2022 | PROGETTO: END |
| | | | | CONDIZIONE: Mappatura acustica con rappresentazione delle isolivello L _{DEN} | | | TAVOLA: 9_RD_IT_0061_009 APPENDICE: |



LEGENDA

- Edifici**
- Edifici abitativi
 - Edifici sensibili - Ospedale
 - Edifici sensibili - Scuola
 - Edifici non abitativi

Cromaticità

Propagazione dei livelli a 4 m dal suolo [dB(A)]

| Legenda Simboli | Valore |
|-----------------|--------|
| | 40 |
| | 45 |
| | 50 |
| | 55 |
| | 60 |
| | 65 |
| | 70 |
| | 75 |

Simbologia

- Confini Comunali
- Aree di Calcolo
- Barriere
- Strade

INQUADRAMENTO



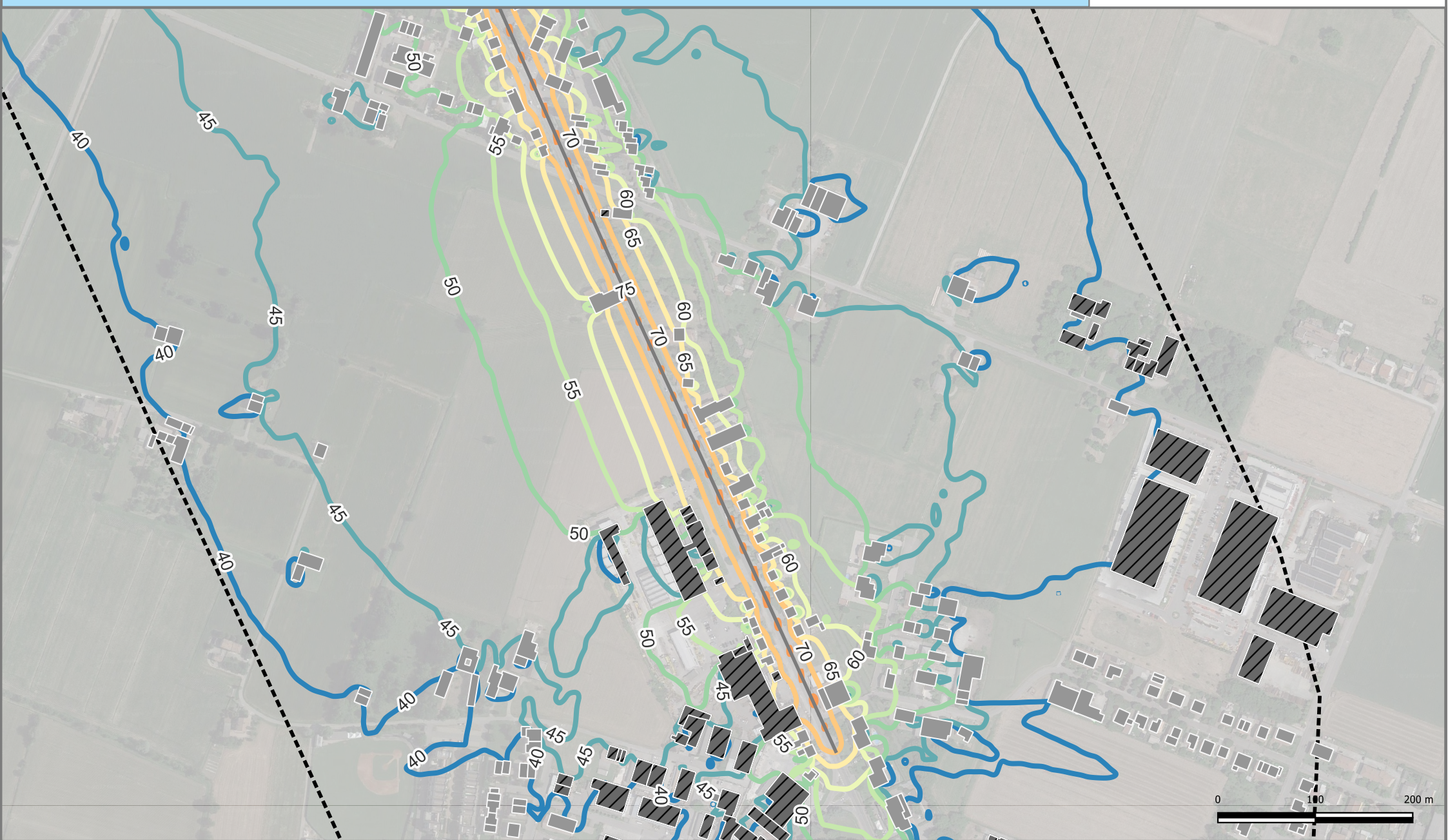
DESCRIZIONE PROGETTO:

Adempimento DLgs 194/2005 - Assi stradali principali
Direttiva END - Presentazione della mappatura acustica al pubblico

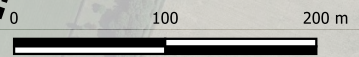
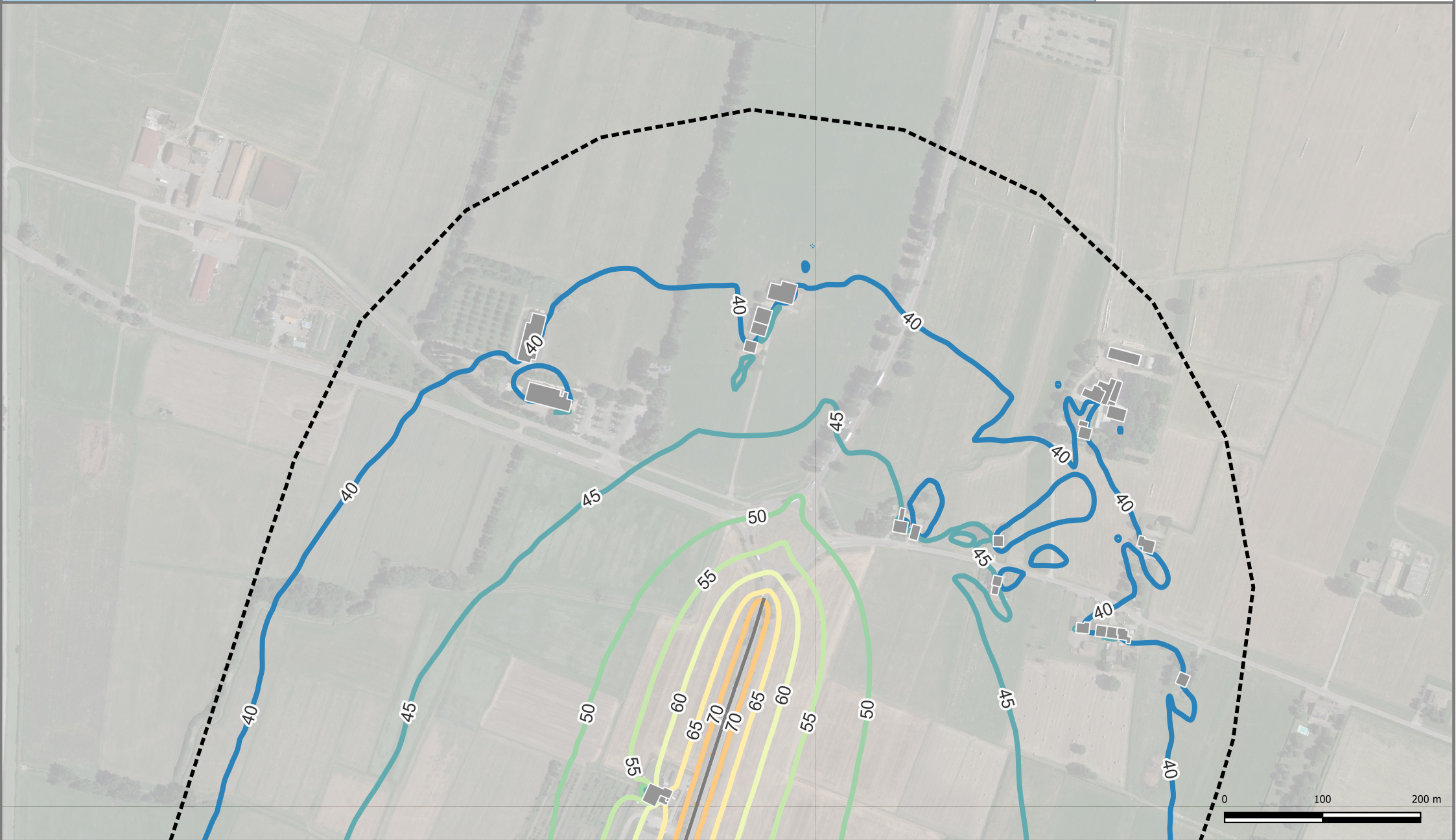
CONDIZIONE:

Mappatura acustica con rappresentazione delle isolivello L_DEN

| REV: | DATA: | PROGETTO: |
|------|---------|-------------------|
| 1 | 07/2022 | END |
| | | TAVOLA: |
| | | 10_RD_IT_0061_009 |
| | | APPENDICE: |



| | | | | | | | |
|--|--|--|--|--|------------------|-------------------------------------|-------------------------|
| Edifici <ul style="list-style-type: none"> Edifici abitativi Edifici sensibili - Ospedale Edifici sensibili - Scuola Edifici non abitativi | Cromaticità Propagazione dei livelli a 4 m dal suolo [dB(A)] Legenda Simboli 40, 45, 50, 55, 60, 65, 70, 75 | Simbologia <ul style="list-style-type: none"> Confini Comunali Aree di Calcolo Barriere Strade | INQUADRAMENTO Brescello, Sorbolo Mezzani, Poviglio, Gattatico, Castelnovo di Sotto, Guastalla, Gualtieri | DESCRIZIONE PROGETTO: Adempimento DLgs 194/2005 - Assi stradali principali Direttiva END - Presentazione della mappatura acustica al pubblico | REV: 1 | DATA: 07/2022 | PROGETTO: END |
| | | | | CONDIZIONE: Mappatura acustica con rappresentazione delle isolivello L_DEN | | TAVOLA: 11_RD_IT_0061_009 | APPENDICE: |



LEGENDA

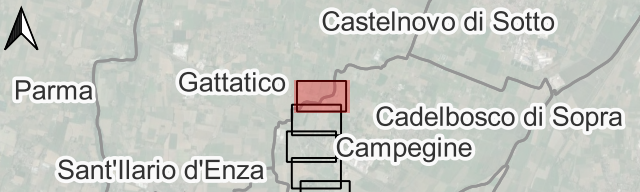
- Edifici**
- Edifici abitativi
 - Edifici sensibili - Ospedale
 - Edifici sensibili - Scuola
 - Edifici non abitativi

Propagazione dei livelli a 4 m dal suolo [dB(A)]

| Legenda Simboli | |
|-----------------|----|
| 40 | 60 |
| 45 | 65 |
| 50 | 70 |
| 55 | 75 |

- Simbologia**
- Confini Comunali
 - Aree di Calcolo
 - Barriere
 - Strade

INQUADRAMENTO



DESCRIZIONE PROGETTO:

Adempimento DLgs 194/2005 - Assi stradali principali
Direttiva END - Presentazione della mappatura acustica al pubblico

CONDIZIONE:

Mappatura acustica con rappresentazione delle isolivello L_DEN

| REV: | DATA: | PROGETTO: |
|------|---------|-----------|
| 1 | 07/2022 | END |

| | |
|-------------------|-------------------|
| TAVOLA: | 12_RD_IT_0061_009 |
| APPENDICE: | |





LEGENDA

Propagazione dei livelli a 4 m dal suolo [dB(A)]

| Legenda Simboli | |
|-----------------|----|
| | 40 |
| | 45 |
| | 50 |
| | 55 |
| | 60 |
| | 65 |
| | 70 |
| | 75 |

| Edifici | |
|---------|------------------------------|
| | Edifici abitativi |
| | Edifici sensibili - Ospedale |
| | Edifici sensibili - Scuola |
| | Edifici non abitativi |

Cromaticità

| Simbologia | |
|------------|------------------|
| | Confini Comunali |
| | Aree di Calcolo |
| | Barriere |
| | Strade |

INQUADRAMENTO



DESCRIZIONE PROGETTO:

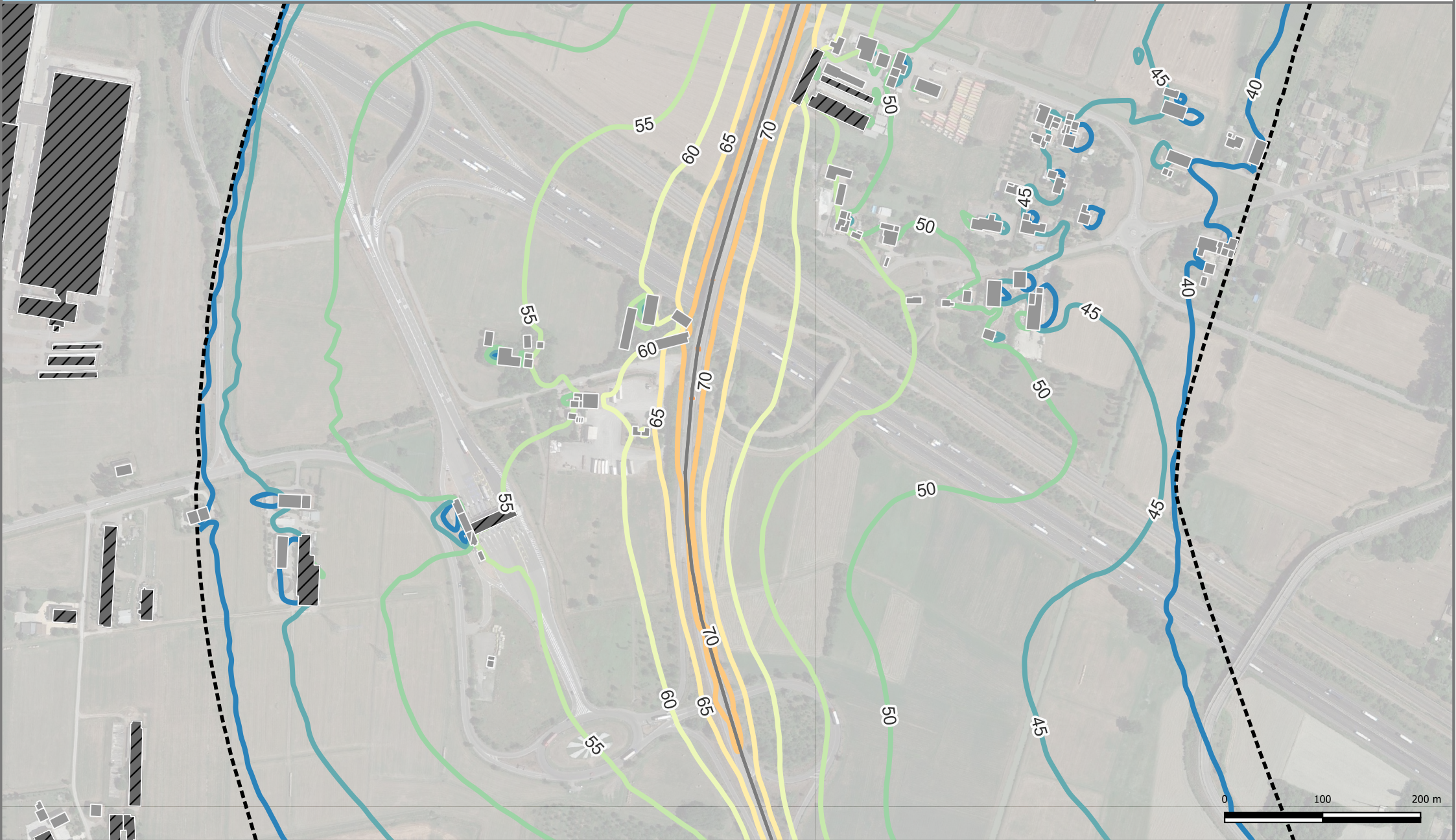
Adempimento DLgs 194/2005 - Assi stradali principali
Direttiva END - Presentazione della mappatura acustica al pubblico

CONDIZIONE:

Mappatura acustica con rappresentazione delle isolivello L_DEN

| REV: | DATA: | PROGETTO: |
|------|---------|-------------------|
| 1 | 07/2022 | END |
| | | TAVOLA: |
| | | 13_RD_IT_0061_009 |
| | | APPENDICE: |





LEGENDA

| | |
|------------------------------|----|
| Edifici abitativi | 60 |
| Edifici sensibili - Ospedale | 65 |
| Edifici sensibili - Scuola | 70 |
| Edifici non abitativi | 75 |

Propagazione dei livelli a 4 m dal suolo [dB(A)]

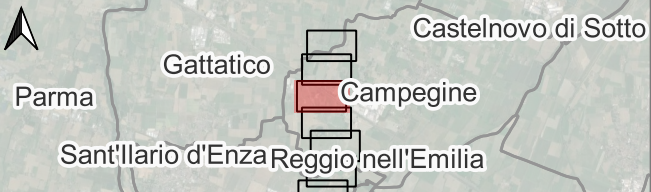
Legenda Simboli

| | |
|----|----|
| 40 | 60 |
| 45 | 65 |
| 50 | 70 |
| 55 | 75 |

Simbologia

| |
|------------------|
| Confini Comunali |
| Aree di Calcolo |
| Barriere |
| Strade |

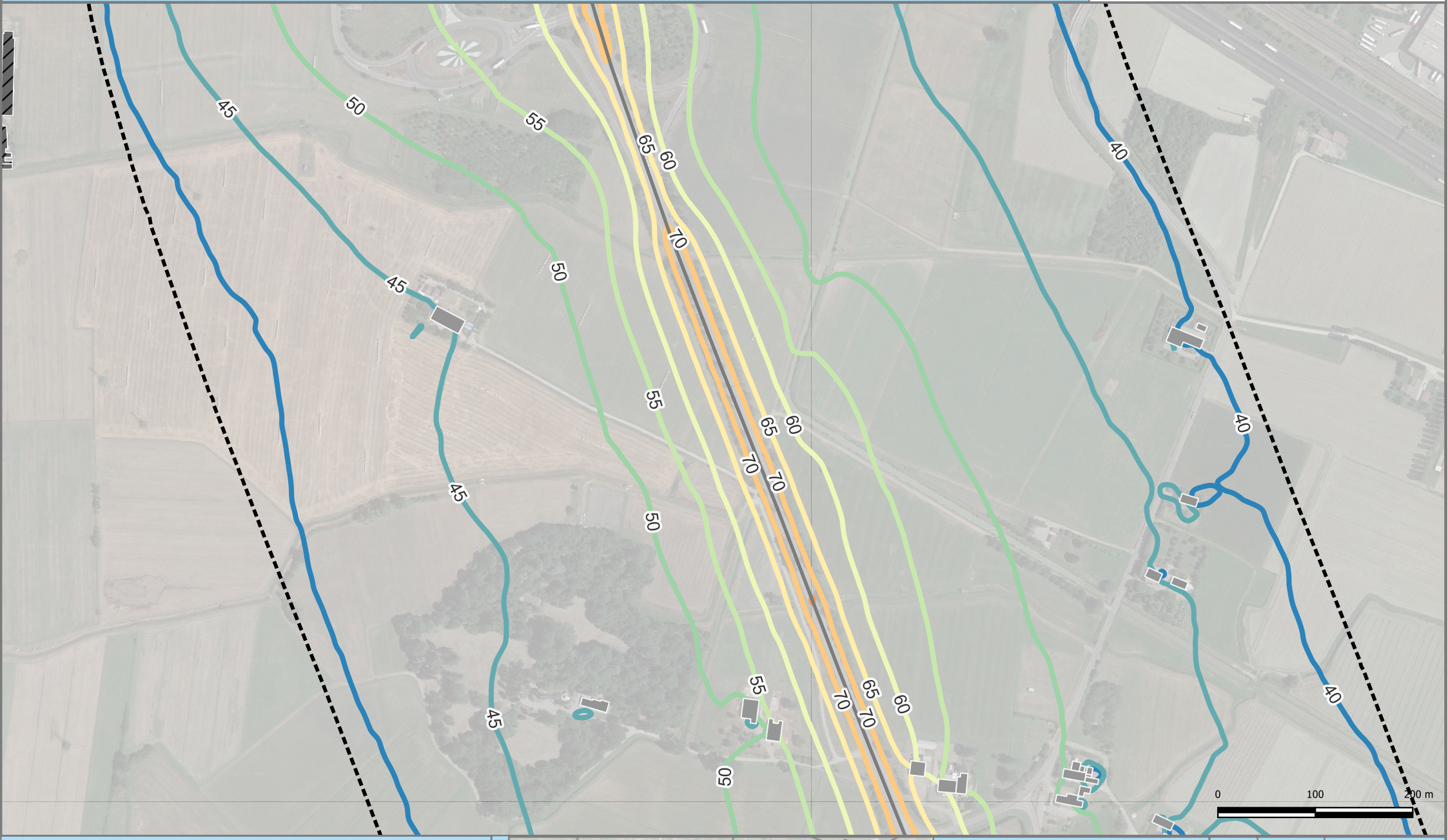
INQUADRAMENTO



DESCRIZIONE PROGETTO:
Adempimento DLgs 194/2005 - Assi stradali principali
Direttiva END - Presentazione della mappatura acustica al pubblico

CONDIZIONE:
Mappatura acustica con rappresentazione delle isolivello L_DEN

| | | |
|------------------|-------------------------|-------------------------------------|
| REV: 1 | DATA: 07/2022 | PROGETTO: END |
| | | TAVOLA: 14_RD_IT_0061_009 |
| | | APPENDICE: |



| LEGENDA | | | | | | | | | | | |
|--------------------|---|-----------------|--------|----|----|----|----|----|----|----|----|
| Edifici | <ul style="list-style-type: none"> Edifici abitativi Edifici sensibili - Ospedale Edifici sensibili - Scuola Edifici non abitativi | | | | | | | | | | |
| Cromaticità | <p>Propagazione dei livelli a 4 m dal suolo [dB(A)]</p> <table border="1"> <tr> <th>Legenda Simboli</th> <th>Valore</th> </tr> <tr> <td>40</td> <td>60</td> </tr> <tr> <td>45</td> <td>65</td> </tr> <tr> <td>50</td> <td>70</td> </tr> <tr> <td>55</td> <td>75</td> </tr> </table> | Legenda Simboli | Valore | 40 | 60 | 45 | 65 | 50 | 70 | 55 | 75 |
| Legenda Simboli | Valore | | | | | | | | | | |
| 40 | 60 | | | | | | | | | | |
| 45 | 65 | | | | | | | | | | |
| 50 | 70 | | | | | | | | | | |
| 55 | 75 | | | | | | | | | | |
| Simbologia | <ul style="list-style-type: none"> Confini Comunali Aree di Calcolo Barriere Strade | | | | | | | | | | |

INQUADRAMENTO

Castelnovo di Sotto

Parma

Gattatico

Campegine

Sant'Ilario d'Enza

Reggino nell'Emilia

DESCRIZIONE PROGETTO:

Adempimento DLgs 194/2005 - Assi stradali principali
Direttiva END - Presentazione della mappatura acustica al pubblico

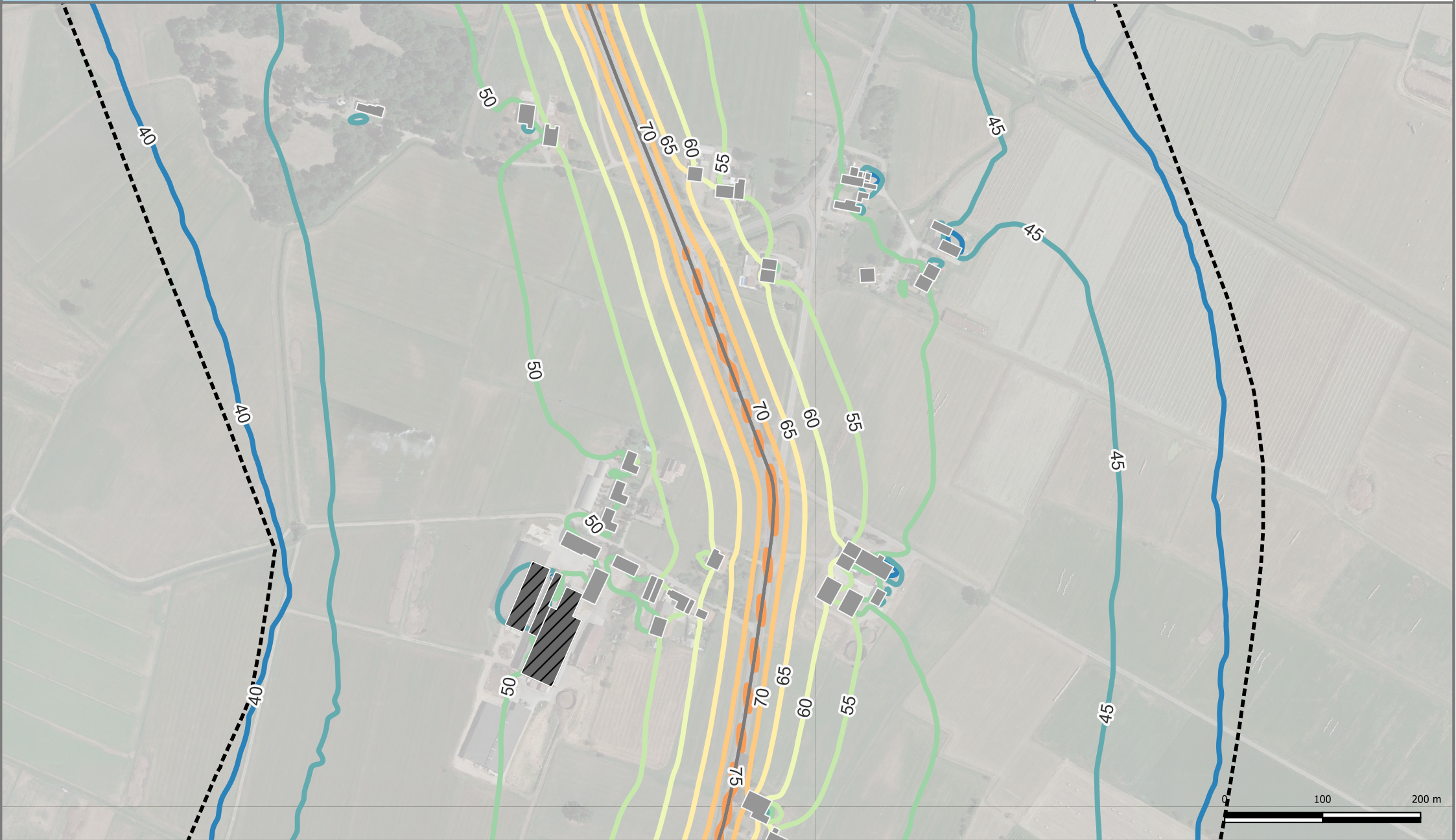
CONDIZIONE:

Mappatura acustica con rappresentazione delle isolivello L_{DEN}

| REV: | DATA: | PROGETTO: |
|------|---------|-----------|
| 1 | 07/2022 | END |



| | |
|-------------------|-------------------|
| TAVOLA: | 15_RD_IT_0061_009 |
| APPENDICE: | |



LEGENDA

Propagazione dei livelli a 4 m dal suolo [dB(A)]

| Legenda Simboli | Valore |
|-----------------|--------|
| | 40 |
| | 45 |
| | 50 |
| | 55 |
| | 60 |
| | 65 |
| | 70 |
| | 75 |

Edifici

- Edifici abitativi
- Edifici sensibili - Ospedale
- Edifici sensibili - Scuola
- Edifici non abitativi

Cromaticità

Simbologia

- Confini Comunali
- Aree di Calcolo
- Barriere
- Strade

INQUADRAMENTO

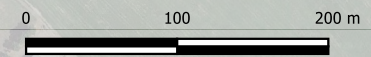
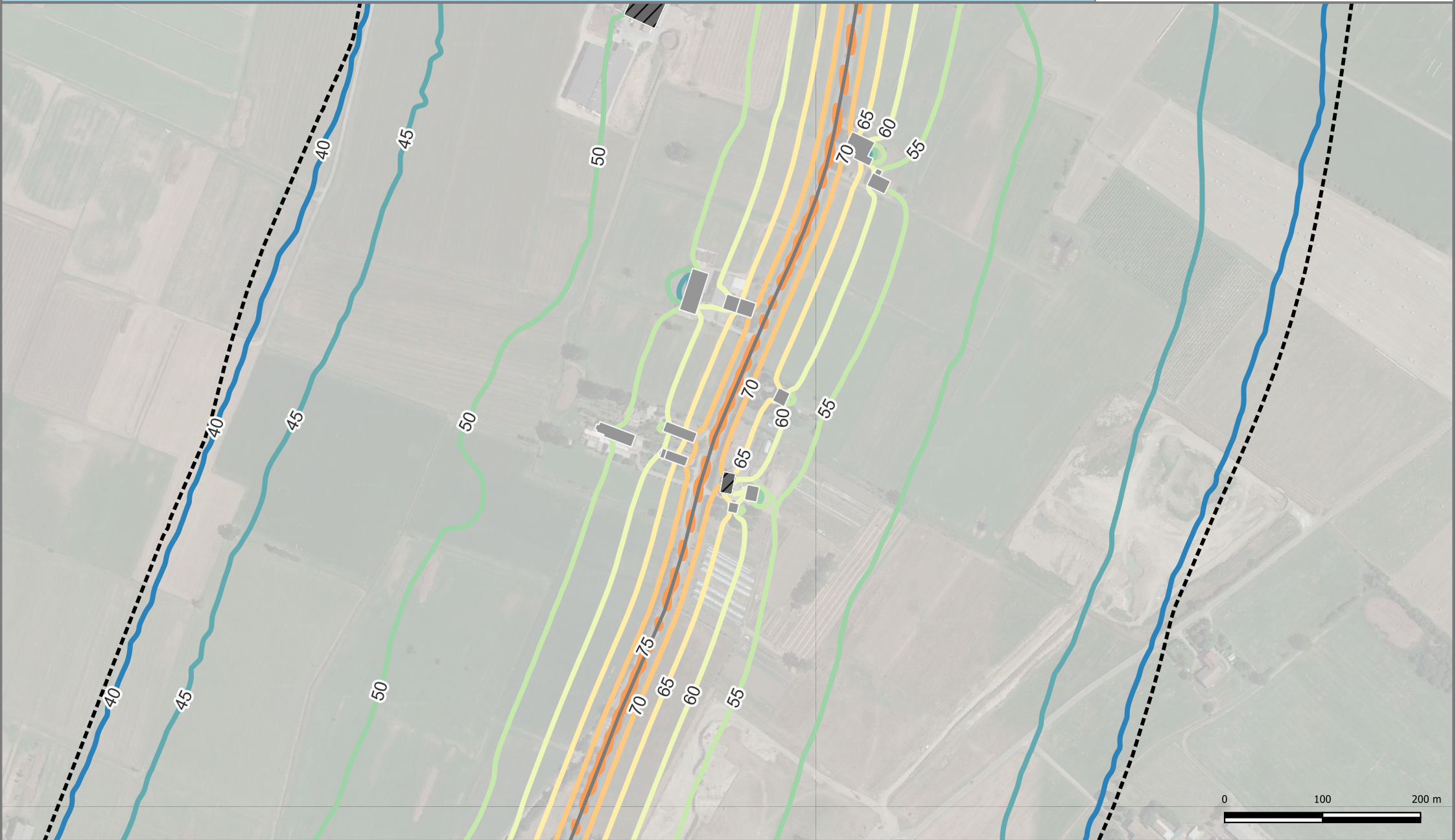
DESCRIZIONE PROGETTO:

Adempimento DLgs 194/2005 - Assi stradali principali
Direttiva END - Presentazione della mappatura acustica al pubblico

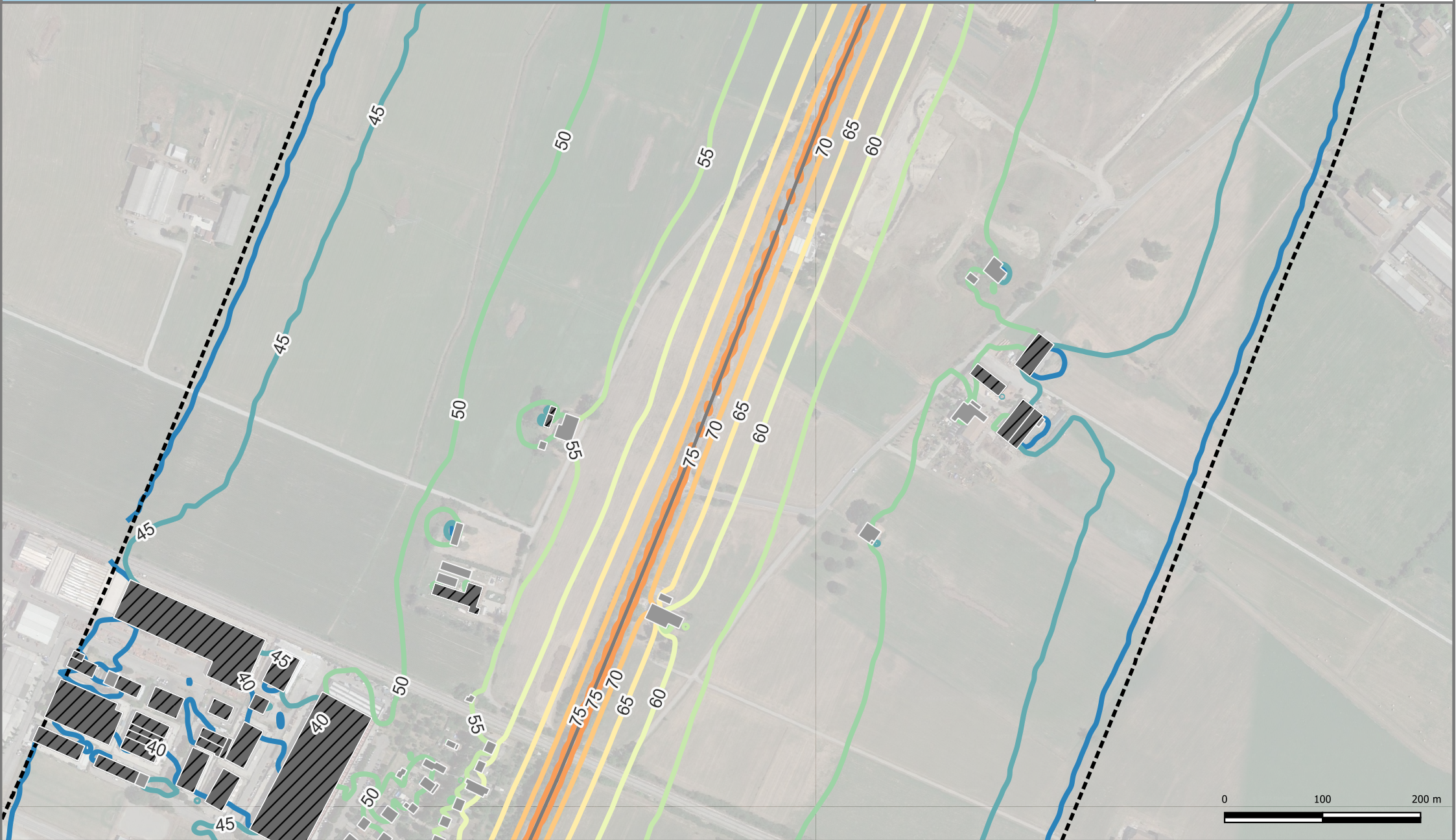
CONDIZIONE:

Mappatura acustica con rappresentazione delle isolivello L_{DEN}

| REV: | DATA: | PROGETTO: |
|------|---------|-------------------|
| 1 | 07/2022 | END |
| | | TAVOLA: |
| | | 16_RD_IT_0061_009 |
| | | APPENDICE: |



| | | | | | | |
|-----------------------|------------------------------|----------------------|---|--|---|----------------------|
| Edifici | Edifici abitativi | Cromaticità | Propagazione dei livelli a 4 m dal suolo [dB(A)] | | | |
| | Edifici sensibili - Ospedale | | 40 | 60 | | |
| | Edifici sensibili - Scuola | | 45 | 65 | | |
| Edifici non abitativi | 50 | 70 | 75 | | | |
| Simbologia | Confini Comunali | INQUADRAMENTO | | | | |
| | Aree di Calcolo | | DESCRIZIONE PROGETTO: | REV: 1 | DATA: 07/2022 | PROGETTO: END |
| | Barriere | | CONDIZIONE: | Mappatura acustica con rappresentazione delle isolivello L_DEN | | |
| Strade | | | | | TAVOLA: 17_RD_IT_0061_009 APPENDICE: | |



LEGENDA

| | | | | |
|--------------------|--|------------------------------|----------------------------|-----------------------|
| Edifici | Edifici abitativi | Edifici sensibili - Ospedale | Edifici sensibili - Scuola | Edifici non abitativi |
| Cromaticità | Propagazione dei livelli a 4 m dal suolo [dB(A)] | | | |
| | 40 | 45 | 50 | 55 |
| | 60 | 65 | 70 | 75 |
| Simbologia | Confini Comunali | Aree di Calcolo | Barriere | Strade |

INQUADRAMENTO



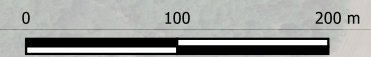
DESCRIZIONE PROGETTO:

Adempimento DLgs 194/2005 - Assi stradali principali
Direttiva END - Presentazione della mappatura acustica al pubblico

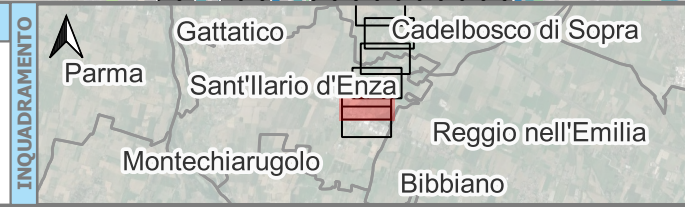
CONDIZIONE:

Mappatura acustica con rappresentazione delle isolivello L_DEN

| | | |
|-------------|--------------|-------------------|
| REV: | DATA: | PROGETTO: |
| 1 | 07/2022 | END |
| | | TAVOLA: |
| | | 18_RD_IT_0061_009 |
| | | APPENDICE: |
| | | |

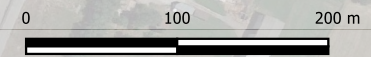
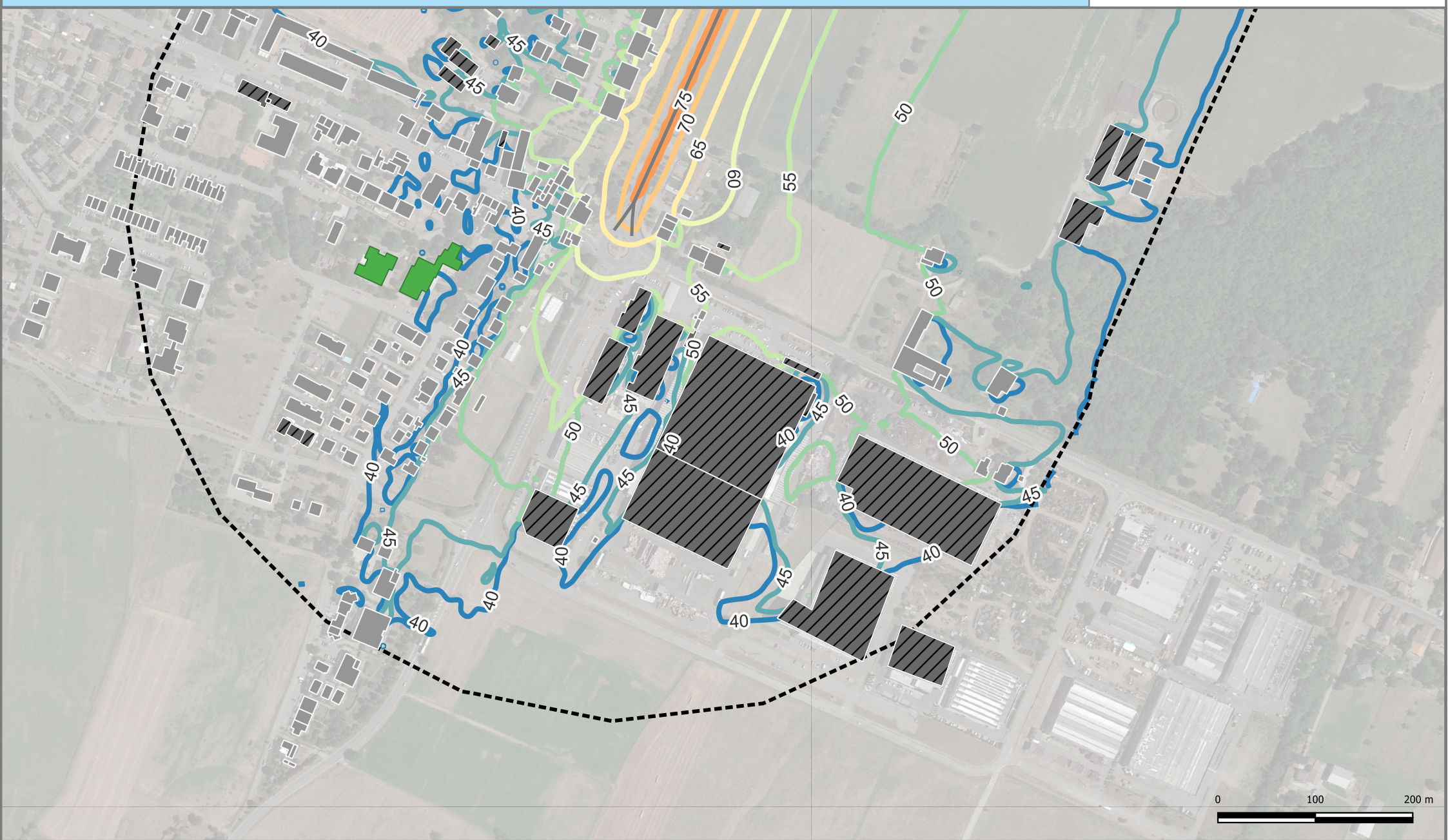


| LEGENDA | | | | | | | | | | | | | | | | | | | |
|------------------------------|---|-----------------|--------|--|----|--|----|--|----|--|----|--|----|--|----|--|----|--|----|
| Edifici abitativi | | | | | | | | | | | | | | | | | | | |
| Edifici sensibili - Ospedale | | | | | | | | | | | | | | | | | | | |
| Edifici sensibili - Scuola | | | | | | | | | | | | | | | | | | | |
| Edifici non abitativi | | | | | | | | | | | | | | | | | | | |
| Cromaticità | Propagazione dei livelli a 4 m dal suolo [dB(A)] | | | | | | | | | | | | | | | | | | |
| Simbologia | <table border="1"> <thead> <tr> <th>Legenda Simboli</th> <th>Valore</th> </tr> </thead> <tbody> <tr> <td></td> <td>40</td> </tr> <tr> <td></td> <td>45</td> </tr> <tr> <td></td> <td>50</td> </tr> <tr> <td></td> <td>55</td> </tr> <tr> <td></td> <td>60</td> </tr> <tr> <td></td> <td>65</td> </tr> <tr> <td></td> <td>70</td> </tr> <tr> <td></td> <td>75</td> </tr> </tbody> </table> | Legenda Simboli | Valore | | 40 | | 45 | | 50 | | 55 | | 60 | | 65 | | 70 | | 75 |
| Legenda Simboli | Valore | | | | | | | | | | | | | | | | | | |
| | 40 | | | | | | | | | | | | | | | | | | |
| | 45 | | | | | | | | | | | | | | | | | | |
| | 50 | | | | | | | | | | | | | | | | | | |
| | 55 | | | | | | | | | | | | | | | | | | |
| | 60 | | | | | | | | | | | | | | | | | | |
| | 65 | | | | | | | | | | | | | | | | | | |
| | 70 | | | | | | | | | | | | | | | | | | |
| | 75 | | | | | | | | | | | | | | | | | | |
| | Confini Comunali | | | | | | | | | | | | | | | | | | |
| | Area di Calcolo | | | | | | | | | | | | | | | | | | |
| | Barriere | | | | | | | | | | | | | | | | | | |
| | Strade | | | | | | | | | | | | | | | | | | |



| |
|--|
| DESCRIZIONE PROGETTO: |
| Adempimento DLgs 194/2005 - Assi stradali principali Direttiva END - Presentazione della mappatura acustica al pubblico |
| CONDIZIONE: |
| Mappatura acustica con rappresentazione delle isolivello L _{DEN} |

| | | |
|-------------|--------------|-------------------|
| REV: | DATA: | PROGETTO: |
| 1 | 07/2022 | END |
| | | TAVOLA: |
| | | 19_RD_IT_0061_009 |
| | | APPENDICE: |



| | | | | | | | | | | | |
|----------------|--|-------------------|---|----------------------|-------------------------------------|--|------------------|-------------------------|-------------------------|-------------------|--|
| Edifici | <ul style="list-style-type: none"> Edifici abitativi Edifici sensibili - Ospedale Edifici sensibili - Scuola Edifici non abitativi | Simbologia | <ul style="list-style-type: none"> Confini Comunali Aree di Calcolo Barriere Strade | INQUADRAMENTO | | DESCRIZIONE PROGETTO: Adempimento DLgs 194/2005 - Assi stradali principali Direttiva END - Presentazione della mappatura acustica al pubblico | REV: 1 | DATA: 07/2022 | PROGETTO: END | | |
| | LEGENDA Propagazione dei livelli a 4 m dal suolo [dB(A)] | | | | TAVOLA: 20_RD_IT_0061_009 | | | | | | |
| | CONDIZIONE: Mappatura acustica con rappresentazione delle isolivello L_DEN | | | | | | | | | APPENDICE: | |

LEGENDA

Propagazione dei livelli a 4 m dal suolo [dB(A)]

| Legenda Simboli | Valore |
|-----------------|--------|
| | 40 |
| | 45 |
| | 50 |
| | 55 |
| | 60 |
| | 65 |
| | 70 |
| | 75 |



CONDIZIONE:
Mappatura acustica con rappresentazione delle isolivello L_DEN

| | | |
|------------------|-------------------------|-------------------------------------|
| REV: 1 | DATA: 07/2022 | PROGETTO: END |
| | | TAVOLA: 20_RD_IT_0061_009 |
| | | APPENDICE: |