

LEGENDA

Propagazione dei livelli a 4 m dal suolo [dB(A)]

Legenda Simboli	Valore
	40
	45
	50
	55
	60
	65
	70
	75

Simbologia

- Confini Comunali
- Aree di Calcolo
- Barriere
- Strade

Edifici

- Edifici abitativi
- Edifici sensibili - Ospedale
- Edifici sensibili - Scuola
- Edifici non abitativi

Cromaticità

INQUADRAMENTO


DESCRIZIONE PROGETTO:

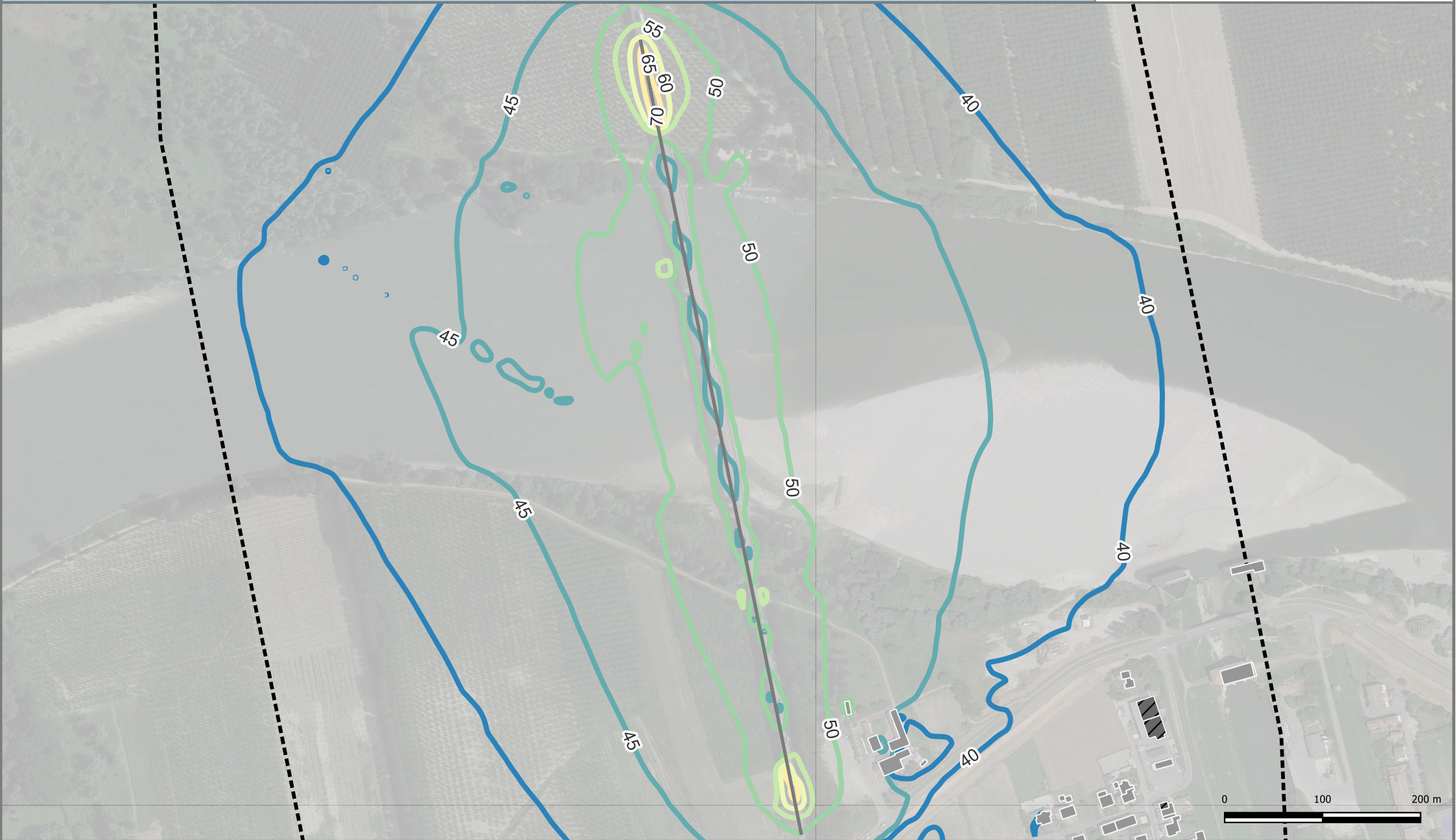
Adempimento DLgs 194/2005 - Assi stradali principali
Direttiva END - Presentazione della mappatura acustica al pubblico

CONDIZIONE:

Mappatura acustica con rappresentazione delle isolivello L_NIGHT

REV:	DATA:	PROGETTO:
1	07/2022	END
		TAVOLA:
		1_RD_IT_0061_009
		APPENDICE:

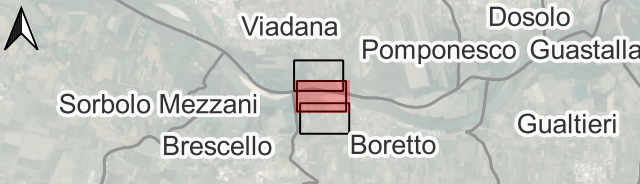




LEGENDA

Edifici	Edifici abitativi	Edifici sensibili - Ospedale	Edifici sensibili - Scuola	Edifici non abitativi
Cromaticità	Propagazione dei livelli a 4 m dal suolo [dB(A)]			
Simbologia	Confini Comunali	Aree di Calcolo	Barriere	Strade
	Legenda Simboli	60	65	70
	40	45	50	55
	45	50	55	55
	50	55	55	55
	55	55	55	55

INQUADRAMENTO



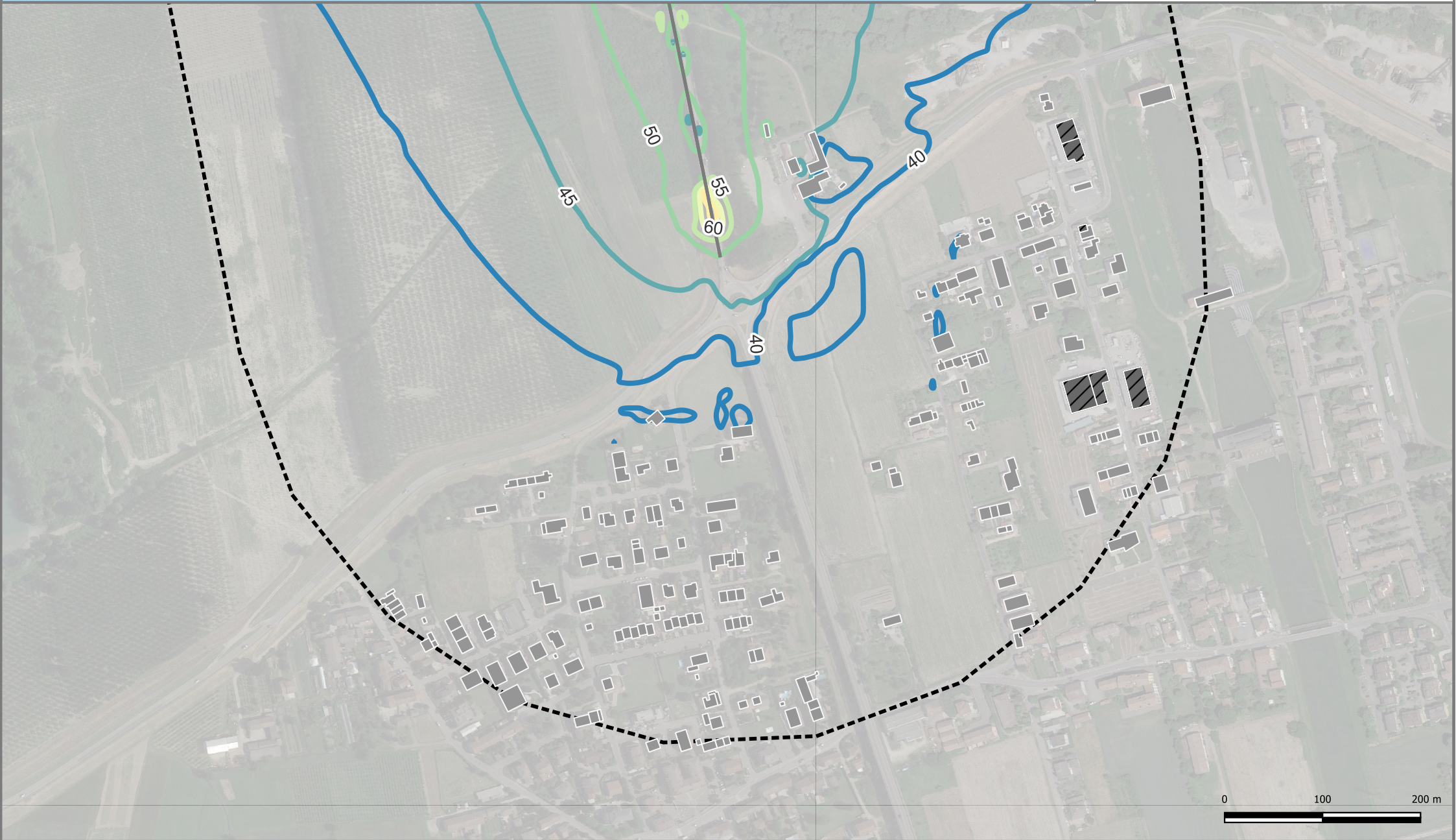
DESCRIZIONE PROGETTO:

Adempimento DLgs 194/2005 - Assi stradali principali
 Direttiva END - Presentazione della mappatura acustica al pubblico

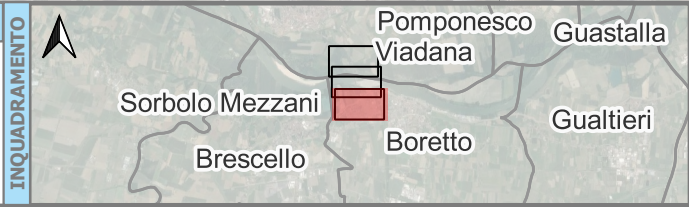
CONDIZIONE:

Mappatura acustica con rappresentazione delle isolivello L_NIGHT

REV:	DATA:	PROGETTO:
1	07/2022	END
		TAVOLA:
		2_RD_IT_0061_009
		APPENDICE:



LEGENDA	
Edifici abitativi	
Edifici sensibili - Ospedale	
Edifici sensibili - Scuola	
Edifici non abitativi	
Propagazione dei livelli a 4 m dal suolo [dB(A)]	
Legenda Simboli	
40	60
45	65
50	70
55	75
Simbologia	
Confini Comunali	
Aree di Calcolo	
Barriere	
Strade	



DESCRIZIONE PROGETTO:
Adempimento DLgs 194/2005 - Assi stradali principali Direttiva END - Presentazione della mappatura acustica al pubblico
CONDIZIONE:
Mappatura acustica con rappresentazione delle isolivello L_NIGHT

REV:	DATA:	PROGETTO:
1	07/2022	END

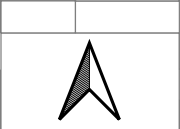
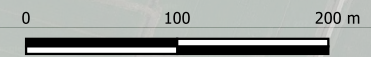


TAVOLA:
3_RD_IT_0061_009
APPENDICE:



LEGENDA											
Edifici	<ul style="list-style-type: none"> Edifici abitativi Edifici sensibili - Ospedale Edifici sensibili - Scuola Edifici non abitativi 										
Cromaticità	<p>Propagazione dei livelli a 4 m dal suolo [dB(A)]</p> <table border="1"> <tr> <th>Legenda Simboli</th> <th>Valore</th> </tr> <tr> <td>40</td> <td>60</td> </tr> <tr> <td>45</td> <td>65</td> </tr> <tr> <td>50</td> <td>70</td> </tr> <tr> <td>55</td> <td>75</td> </tr> </table>	Legenda Simboli	Valore	40	60	45	65	50	70	55	75
Legenda Simboli	Valore										
40	60										
45	65										
50	70										
55	75										
Simbologia	<ul style="list-style-type: none"> Confini Comunali Aree di Calcolo Barriere Strade 										

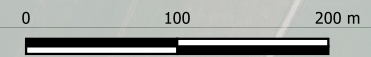


DESCRIZIONE PROGETTO:
Adempimento DLgs 194/2005 - Assi stradali principali Direttiva END - Presentazione della mappatura acustica al pubblico
CONDIZIONE:
Mappatura acustica con rappresentazione delle isolivello L_NIGHT

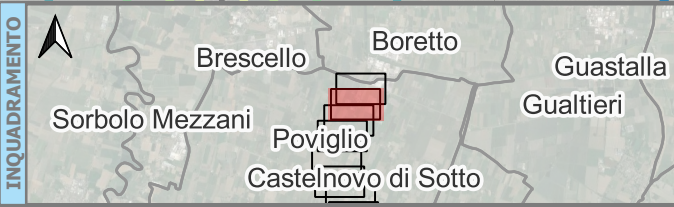
REV:	DATA:	PROGETTO:
1	07/2022	END



TAVOLA:
4_RD_IT_0061_009
APPENDICE:

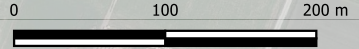
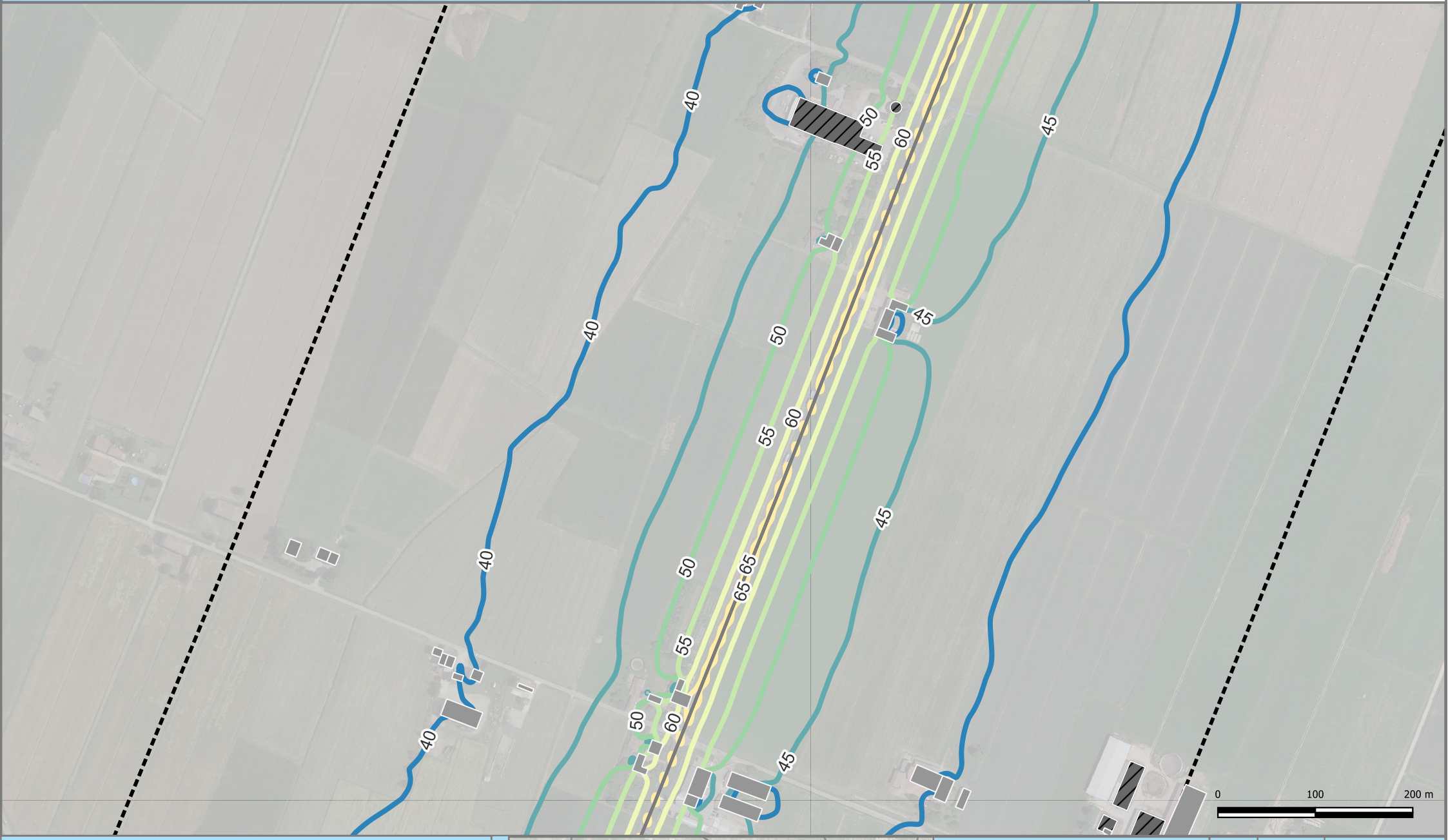


LEGENDA																			
Edifici abitativi																			
Edifici sensibili - Ospedale																			
Edifici sensibili - Scuola																			
Edifici non abitativi																			
Cromaticità	Propagazione dei livelli a 4 m dal suolo [dB(A)]																		
Simbologia	<table border="1"> <thead> <tr> <th>Legenda Simboli</th> <th>Valore</th> </tr> </thead> <tbody> <tr> <td></td> <td>40</td> </tr> <tr> <td></td> <td>45</td> </tr> <tr> <td></td> <td>50</td> </tr> <tr> <td></td> <td>55</td> </tr> <tr> <td></td> <td>60</td> </tr> <tr> <td></td> <td>65</td> </tr> <tr> <td></td> <td>70</td> </tr> <tr> <td></td> <td>75</td> </tr> </tbody> </table>	Legenda Simboli	Valore		40		45		50		55		60		65		70		75
Legenda Simboli	Valore																		
	40																		
	45																		
	50																		
	55																		
	60																		
	65																		
	70																		
	75																		
	Confini Comunali																		
	Aree di Calcolo																		
	Barriere																		
	Strade																		



DESCRIZIONE PROGETTO:
Adempimento DLgs 194/2005 - Assi stradali principali Direttiva END - Presentazione della mappatura acustica al pubblico
CONDIZIONE:
Mappatura acustica con rappresentazione delle isolivello L_NIGHT

REV:	DATA:	PROGETTO:
1	07/2022	END
		TAVOLA:
		5_RD_IT_0061_009
		APPENDICE:



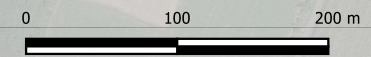
Edifici	Edifici abitativi
	Edifici sensibili - Ospedale
Cromaticità	Edifici sensibili - Scuola
	Edifici non abitativi
LEGENDA	
Propagazione dei livelli a 4 m dal suolo [dB(A)]	
Legenda Simboli	
40	60
45	65
50	70
55	75
Simbologia	Confini Comunali
	Aree di Calcolo
	Barriere
	Strade

INQUADRAMENTO

DESCRIZIONE PROGETTO:
 Adempimento DLgs 194/2005 - Assi stradali principali
 Direttiva END - Presentazione della mappatura acustica al pubblico

CONDIZIONE:
 Mappatura acustica con rappresentazione delle isolivello L_NIGHT

REV:	DATA:	PROGETTO:
1	07/2022	END
		TAVOLA:
		6_RD_IT_0061_009
		APPENDICE:



Edifici	Edifici abitativi															
	Edifici sensibili - Ospedale															
Edifici sensibili - Scuola																
Edifici non abitativi																
Cromaticità	Legenda Simboli															
	<table border="0"> <tr><td></td><td>40</td><td></td><td>60</td></tr> <tr><td></td><td>45</td><td></td><td>65</td></tr> <tr><td></td><td>50</td><td></td><td>70</td></tr> <tr><td></td><td>55</td><td></td><td>75</td></tr> </table>		40		60		45		65		50		70		55	
	40		60													
	45		65													
	50		70													
	55		75													
Simbologia	Confini Comunali															
	Aree di Calcolo															
	Barriere															
	Strade															

INQUADRAMENTO

DESCRIZIONE PROGETTO:
 Adempimento DLgs 194/2005 - Assi stradali principali
 Direttiva END - Presentazione della mappatura acustica al pubblico

CONDIZIONE:
 Mappatura acustica con rappresentazione delle isolivello L_NIGHT

REV:	DATA:	PROGETTO:
1	07/2022	END

TAVOLA:
7_RD_IT_0061_009

APPENDICE:

APPENDICE:



LEGENDA

Propagazione dei livelli a 4 m dal suolo [dB(A)]

Legenda Simboli	Valore
	40
	45
	50
	55
	60
	65
	70
	75

Simbologia

- Edifici abitativi
- Edifici sensibili - Ospedale
- Edifici sensibili - Scuola
- Edifici non abitativi
- Confini Comunali
- Aree di Calcolo
- Barriere
- Strade

INQUADRAMENTO

DESCRIZIONE PROGETTO:

Adempimento DLgs 194/2005 - Assi stradali principali
Direttiva END - Presentazione della mappatura acustica al pubblico

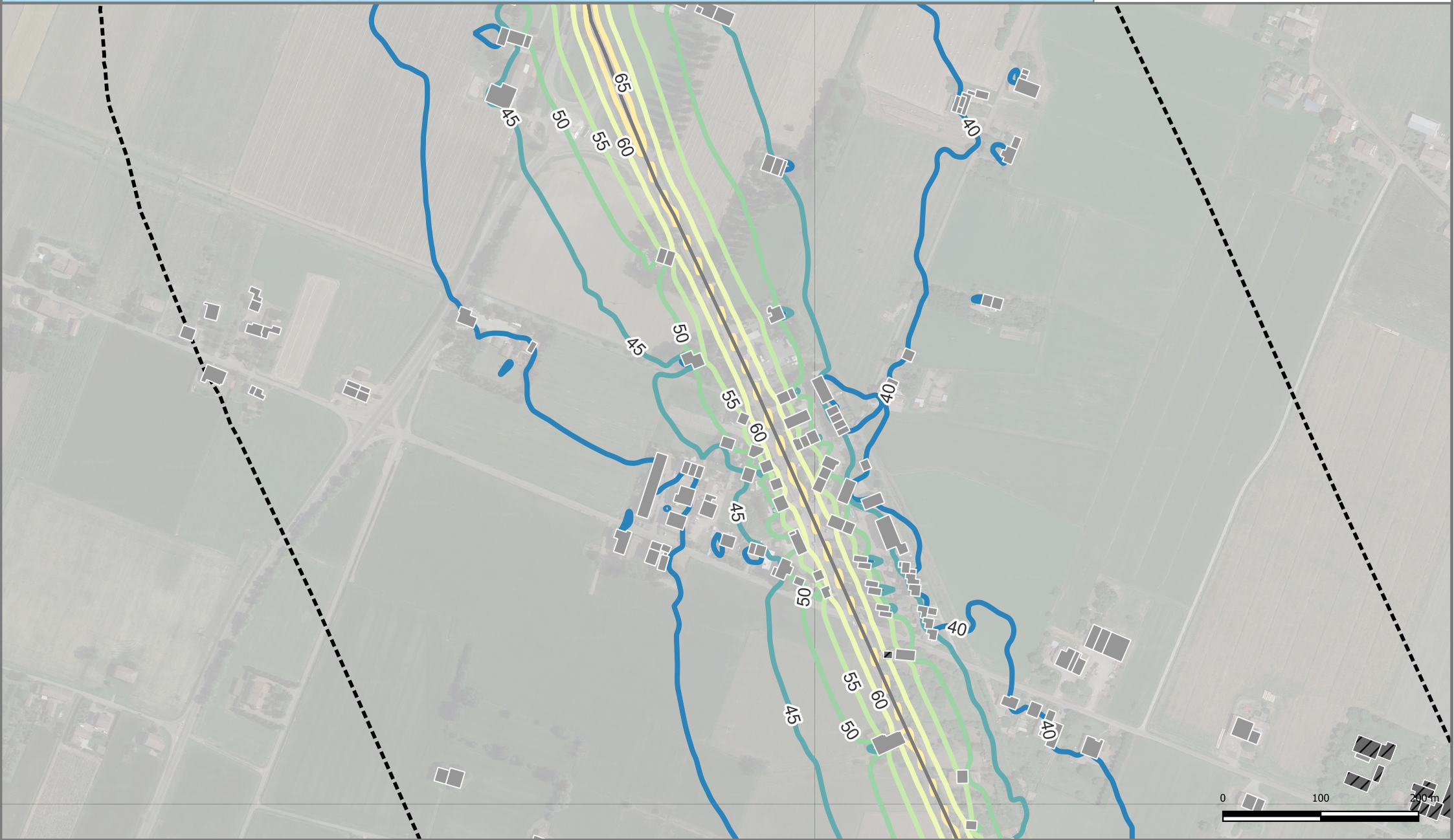
CONDIZIONE:

Mappatura acustica con rappresentazione delle isolivello L_NIGHT

REV:	DATA:	PROGETTO:
1	07/2022	END



TAVOLA:
8_RD_IT_0061_009
APPENDICE:



LEGENDA

Propagazione dei livelli a 4 m dal suolo [dB(A)]

Legenda Simboli	
	40
	45
	50
	55
	60
	65
	70
	75

Edifici	
	Edifici abitativi
	Edifici sensibili - Ospedale
	Edifici sensibili - Scuola
	Edifici non abitativi

Simbologia	
	Confini Comunali
	Aree di Calcolo
	Barriere
	Strade

Cromaticità

INQUADRAMENTO



DESCRIZIONE PROGETTO:

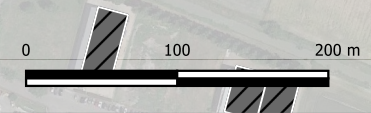
Adempimento DLgs 194/2005 - Assi stradali principali
Direttiva END - Presentazione della mappatura acustica al pubblico

CONDIZIONE:

Mappatura acustica con rappresentazione delle isolivello L_{NIGHT}

REV:	DATA:	PROGETTO:
1	07/2022	END
		TAVOLA:
		9_RD_IT_0061_009
		APPENDICE:





Edifici ■ Edifici abitativi ■ Edifici sensibili - Ospedale ■ Edifici sensibili - Scuola ■ Edifici non abitativi	Cromaticità Propagazione dei livelli a 4 m dal suolo [dB(A)] Legenda Simboli ■ 40 ■ 45 ■ 50 ■ 55 ■ 60 ■ 65 ■ 70 ■ 75	Simbologia □ Confini Comunali ■ Aree di Calcolo ■ Barriere ■ Strade	INQUADRAMENTO Brescello Sorbolo Mezzani Poviglio Gualtieri Parma Gattatico Castelnovo di Sotto	DESCRIZIONE PROGETTO: Adempimento DLgs 194/2005 - Assi stradali principali Direttiva END - Presentazione della mappatura acustica al pubblico	REV: 1	DATA: 07/2022	PROGETTO: END
				CONDIZIONE: Mappatura acustica con rappresentazione delle isolivello L_NIGHT		TAVOLA: 10_RD_IT_0061_009 APPENDICE:	



Edifici ■ Edifici abitativi ■ Edifici sensibili - Ospedale ■ Edifici sensibili - Scuola ■ Edifici non abitativi	Cromaticità Propagazione dei livelli a 4 m dal suolo [dB(A)] Legenda Simboli ■ 40 ■ 45 ■ 50 ■ 55 ■ 60 ■ 65 ■ 70 ■ 75	Simbologia □ Confini Comunali □ Aree di Calcolo ■ Barriere ■ Strade	INQUADRAMENTO ↖ Brescello Sorbolo Mezzani Gattatico Poviglio Castelnovo di Sotto Guastalla Gualtieri	DESCRIZIONE PROGETTO: Adempimento DLgs 194/2005 - Assi stradali principali Direttiva END - Presentazione della mappatura acustica al pubblico	REV: 1	DATA: 07/2022	PROGETTO: END
				CONDIZIONE: Mappatura acustica con rappresentazione delle isolivello L_NIGHT	(North Arrow)	TAVOLA: 11_RD_IT_0061_009	APPENDICE:



LEGENDA

- Edifici**
- Edifici abitativi
 - Edifici sensibili - Ospedale
 - Edifici sensibili - Scuola
 - Edifici non abitativi

Cromaticità

Propagazione dei livelli a 4 m dal suolo [dB(A)]

Legenda Simboli	Valore
	40
	45
	50
	55
	60
	65
	70
	75

Simbologia

- Confini Comunali
- Aree di Calcolo
- Barriere
- Strade

INQUADRAMENTO



DESCRIZIONE PROGETTO:

Adempimento DLgs 194/2005 - Assi stradali principali
Direttiva END - Presentazione della mappatura acustica al pubblico

CONDIZIONE:

Mappatura acustica con rappresentazione delle isolivello L_NIGHT

REV: DATA: PROGETTO:

1 07/2022 END

TAVOLA:

12_RD_IT_0061_009

APPENDICE:





LEGENDA

Propagazione dei livelli a 4 m dal suolo [dB(A)]

Legenda Simboli

40	60
45	65
50	70
55	75

Edifici

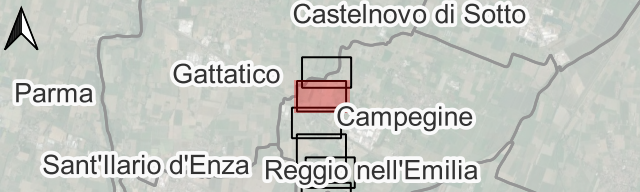
	Edifici abitativi
	Edifici sensibili - Ospedale
	Edifici sensibili - Scuola
	Edifici non abitativi

Cromaticità

Simbologia

	Confini Comunali
	Aree di Calcolo
	Barriere
	Strade

INQUADRAMENTO



DESCRIZIONE PROGETTO:

Adempimento DLgs 194/2005 - Assi stradali principali
Direttiva END - Presentazione della mappatura acustica al pubblico

CONDIZIONE:

Mappatura acustica con rappresentazione delle isolivello L_NIGHT

REV:	DATA:	PROGETTO:
1	07/2022	END
		TAVOLA:
		13_RD_IT_0061_009
		APPENDICE:



LEGENDA

Propagazione dei livelli a 4 m dal suolo [dB(A)]

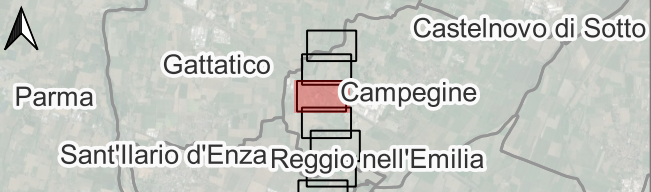
Legenda Simboli	
	40
	45
	50
	55
	60
	65
	70
	75

Edifici	
	Edifici abitativi
	Edifici sensibili - Ospedale
	Edifici sensibili - Scuola
	Edifici non abitativi

Simbologia	
	Confini Comunali
	Aree di Calcolo
	Barriere
	Strade

Cromaticità

INQUADRAMENTO



DESCRIZIONE PROGETTO:

Adempimento DLgs 194/2005 - Assi stradali principali
Direttiva END - Presentazione della mappatura acustica al pubblico

CONDIZIONE:

Mappatura acustica con rappresentazione delle isolivello L_NIGHT

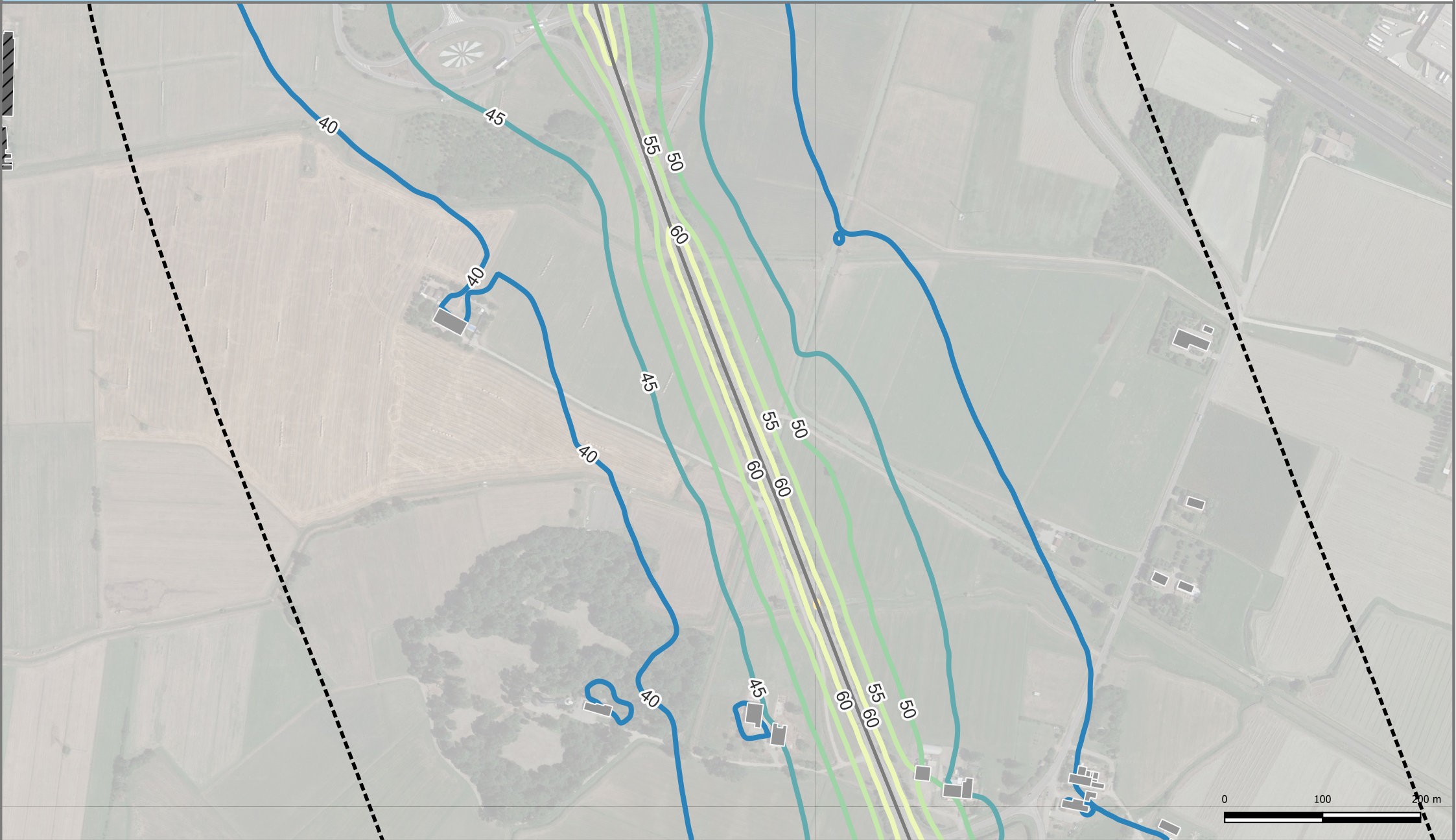
REV:	DATA:	PROGETTO:
1	07/2022	END

TAVOLA:

14_RD_IT_0061_009

APPENDICE:





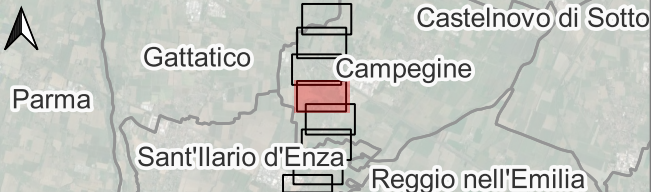
LEGENDA

Propagazione dei livelli a 4 m dal suolo [dB(A)]

Legenda Simboli	
	40
	45
	50
	55
	60
	65
	70
	75

Simbologia	
	Confini Comunali
	Barriere
	Strade

INQUADRAMENTO



DESCRIZIONE PROGETTO:

Adempimento DLgs 194/2005 - Assi stradali principali
Direttiva END - Presentazione della mappatura acustica al pubblico

CONDIZIONE:

Mappatura acustica con rappresentazione delle isolivello L_{NIGHT}

REV:	DATA:	PROGETTO:
1	07/2022	END

TAVOLA:

15_RD_IT_0061_009

APPENDICE:





LEGENDA

- Edifici**
- Edifici abitativi
 - Edifici sensibili - Ospedale
 - Edifici sensibili - Scuola
 - Edifici non abitativi

Cromaticità

Propagazione dei livelli a 4 m dal suolo [dB(A)]

Legenda Simboli	Valore
40	60
45	65
50	70
55	75

Simbologia

- Confini Comunali
- Aree di Calcolo
- Barriere
- Strade

INQUADRAMENTO



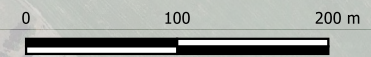
DESCRIZIONE PROGETTO:

Adempimento DLgs 194/2005 - Assi stradali principali
Direttiva END - Presentazione della mappatura acustica al pubblico

CONDIZIONE:

Mappatura acustica con rappresentazione delle isolivello L_NIGHT

REV:	DATA:	PROGETTO:
1	07/2022	END
		TAVOLA:
		16_RD_IT_0061_009
		APPENDICE:



LEGENDA

Propagazione dei livelli a 4 m dal suolo [dB(A)]

Legenda Simboli

40	60
45	65
50	70
55	75

- Edifici**
- Edifici abitativi
 - Edifici sensibili - Ospedale
 - Edifici sensibili - Scuola
 - Edifici non abitativi

Cromaticità

- Simbologia**
- Confini Comunali
 - Area di Calcolo
 - Barriere
 - Strade

INQUADRAMENTO

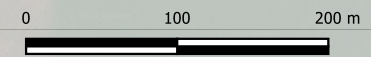


DESCRIZIONE PROGETTO:
 Adempimento DLgs 194/2005 - Assi stradali principali
 Direttiva END - Presentazione della mappatura acustica al pubblico

CONDIZIONE:
 Mappatura acustica con rappresentazione delle isolevello L_NIGHT

REV:	DATA:	PROGETTO:
1	07/2022	END
		TAVOLA:
		17_RD_IT_0061_009
		APPENDICE:





LEGENDA											
Edifici	<ul style="list-style-type: none"> Edifici abitativi Edifici sensibili - Ospedale Edifici sensibili - Scuola Edifici non abitativi 										
Cromaticità	<p>Propagazione dei livelli a 4 m dal suolo [dB(A)]</p> <table border="1"> <tr> <th>Legenda Simboli</th> <th>Valore</th> </tr> <tr> <td>40</td> <td>60</td> </tr> <tr> <td>45</td> <td>65</td> </tr> <tr> <td>50</td> <td>70</td> </tr> <tr> <td>55</td> <td>75</td> </tr> </table>	Legenda Simboli	Valore	40	60	45	65	50	70	55	75
Legenda Simboli	Valore										
40	60										
45	65										
50	70										
55	75										
Simbologia	<ul style="list-style-type: none"> Confini Comunali Aree di Calcolo Barriere Strade 										



DESCRIZIONE PROGETTO:
Adempimento DLgs 194/2005 - Assi stradali principali Direttiva END - Presentazione della mappatura acustica al pubblico
CONDIZIONE:
Mappatura acustica con rappresentazione delle isolivello L _{NIGHT}

REV:	DATA:	PROGETTO:
1	07/2022	END
		TAVOLA:
		18_RD_IT_0061_009
		APPENDICE:



Edifici	Edifici abitativi							
	Edifici sensibili - Ospedale							
Edifici sensibili - Scuola								
Edifici non abitativi								
Cromaticità	Propagazione dei livelli a 4 m dal suolo [dB(A)]							
	<table border="1"> <tr> <td>40</td> <td>60</td> </tr> <tr> <td>45</td> <td>65</td> </tr> <tr> <td>50</td> <td>70</td> </tr> <tr> <td>55</td> <td>75</td> </tr> </table>	40	60	45	65	50	70	55
40	60							
45	65							
50	70							
55	75							
Simbologia	Confini Comunali							
	Aree di Calcolo							
	Barriere							
	Strade							

INQUADRAMENTO

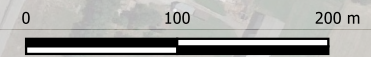
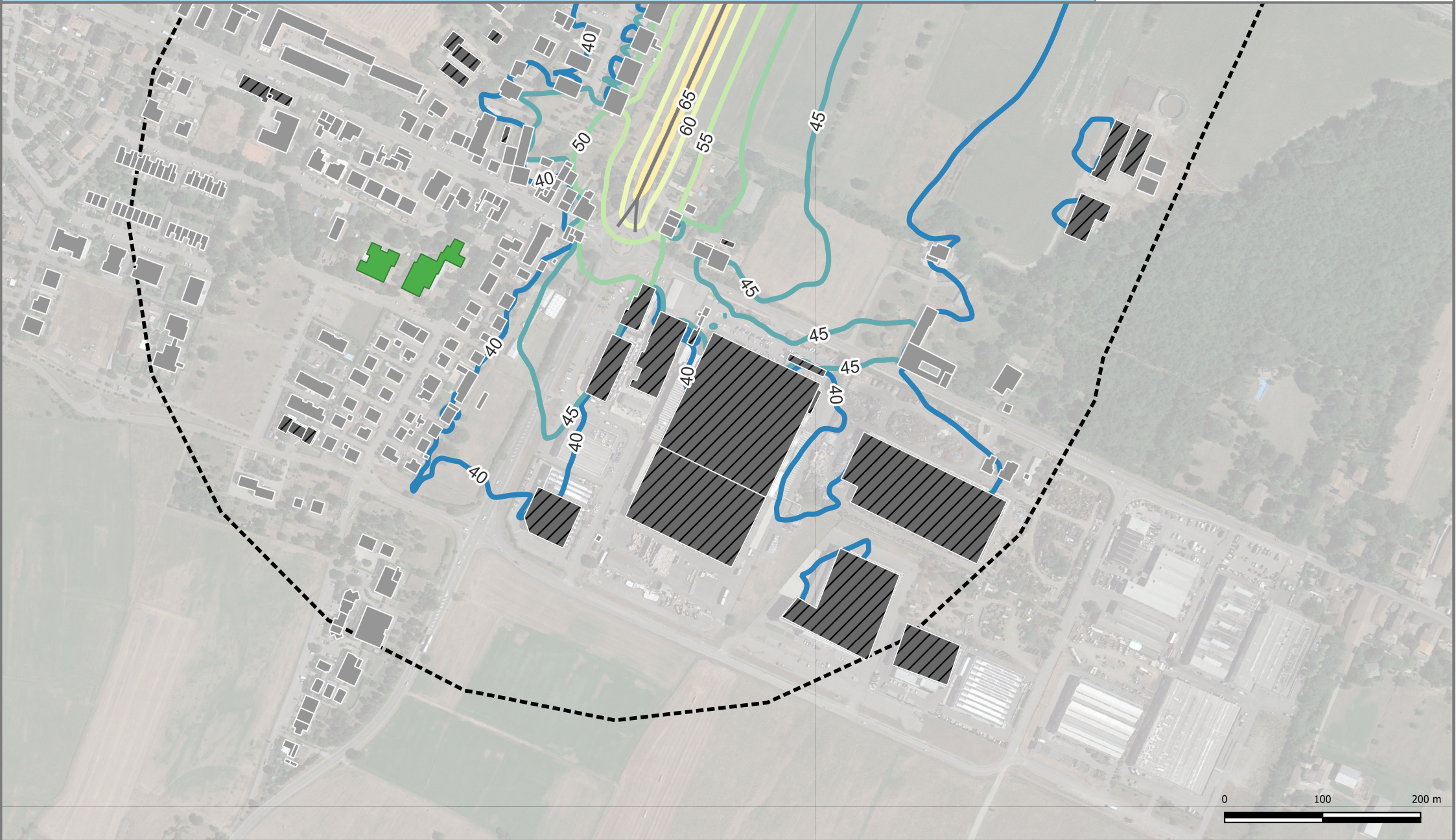
DESCRIZIONE PROGETTO:
 Adempimento DLgs 194/2005 - Assi stradali principali
 Direttiva END - Presentazione della mappatura acustica al pubblico

CONDIZIONE:
 Mappatura acustica con rappresentazione delle isolivello L_NIGHT

REV:	DATA:	PROGETTO:
1	07/2022	END

TAVOLA:
19_RD_IT_0061_009

APPENDICE:



Edifici	<ul style="list-style-type: none"> Edifici abitativi Edifici sensibili - Ospedale Edifici sensibili - Scuola Edifici non abitativi 	Cromaticità	<p>Propagazione dei livelli a 4 m dal suolo [dB(A)]</p> <table border="0"> <tr> <td style="width: 20px;">40</td> <td style="width: 20px;">50</td> <td style="width: 20px;">60</td> </tr> <tr> <td style="width: 20px;">45</td> <td style="width: 20px;">55</td> <td style="width: 20px;">65</td> </tr> <tr> <td style="width: 20px;">70</td> <td style="width: 20px;">75</td> <td style="width: 20px;"></td> </tr> </table>	40	50	60	45	55	65	70	75		Simbologia	<ul style="list-style-type: none"> Confini Comunali Aree di Calcolo Barriere Strade 	INQUADRAMENTO	<p>Parma, Gattatico, Cadelbosco di Sopra, Sant'Ilario d'Enza, Reggio nell'Emilia, Cavriago, Montecchio Emilia, Montechiarugolo</p>	<p>DESCRIZIONE PROGETTO:</p> <p>Adempimento DLgs 194/2005 - Assi stradali principali Direttiva END - Presentazione della mappatura acustica al pubblico</p>	<p>REV: 1</p> <p>DATA: 07/2022</p> <p>PROGETTO: END</p>
	40		50	60														
	45		55	65														
70	75																	
<p>CONDIZIONE:</p> <p>Mappatura acustica con rappresentazione delle isolivello L_NIGHT</p>	<p>TAVOLA:</p> <p>20_RD_IT_0061_009</p>																	
<p>APPENDICE:</p>																		