

**LEGENDA**

- Edifici**
- Edifici abitativi
  - Edifici sensibili - Ospedale
  - Edifici sensibili - Scuola
  - Edifici non abitativi

**Cromaticità**

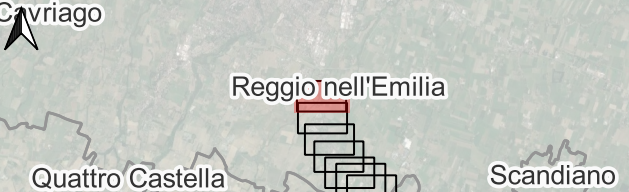
Propagazione dei livelli a 4 m dal suolo [dB(A)]

Legenda Simboli	Valore
	40
	45
	50
	55
	60
	65
	70
	75

**Simbologia**

- Confini Comunali
- Area di Calcolo
- Barriere
- Strade

**INQUADRAMENTO**



**DESCRIZIONE PROGETTO:**

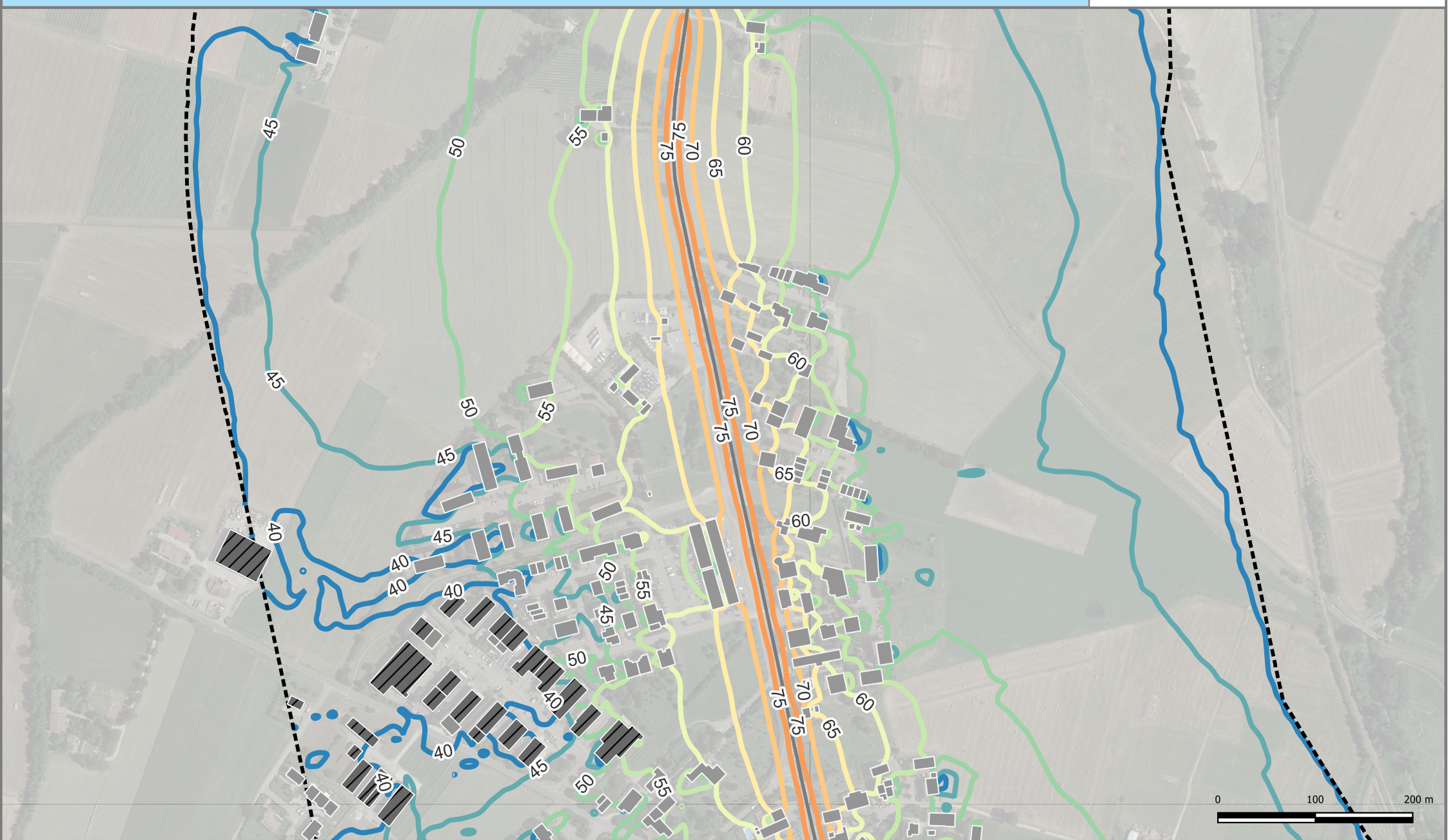
Adempimento DLgs 194/2005 - Assi stradali principali  
Direttiva END - Presentazione della mappatura acustica al pubblico

**CONDIZIONE:**

Mappatura acustica con rappresentazione delle isolivello L\_DEN

REV:	DATA:	PROGETTO:
1	07/2022	END
		<b>TAVOLA:</b>
		1_RD_IT_0061_015
		<b>APPENDICE:</b>





**LEGENDA**

Propagazione dei livelli a 4 m dal suolo [dB(A)]

Legenda Simboli	Valore
	40
	45
	50
	55
	60
	65
	70
	75

**Edifici**

	Edifici abitativi
	Edifici sensibili - Ospedale
	Edifici sensibili - Scuola
	Edifici non abitativi

**Cromaticità**

**Simbologia**

	Confini Comunali
	Aree di Calcolo
	Barriere
	Strade

**INQUADRAMENTO**



**DESCRIZIONE PROGETTO:**

Adempimento DLgs 194/2005 - Assi stradali principali  
Direttiva END - Presentazione della mappatura acustica al pubblico

**CONDIZIONE:**

Mappatura acustica con rappresentazione delle isolivello L<sub>DEN</sub>

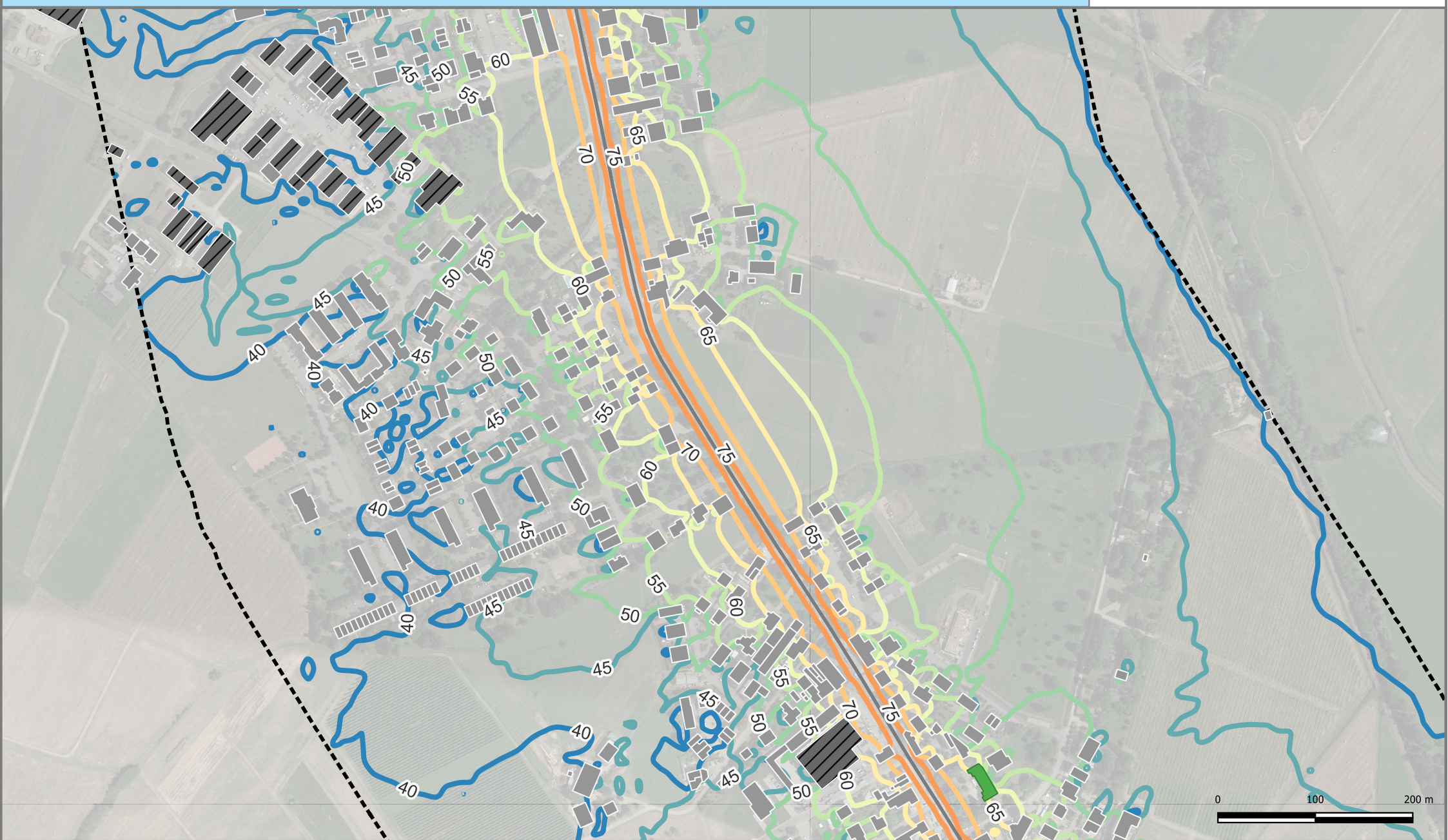
REV:	DATA:	PROGETTO:
1	07/2022	END

**TAVOLA:**

2\_RD\_IT\_0061\_015

**APPENDICE:**





**LEGENDA**

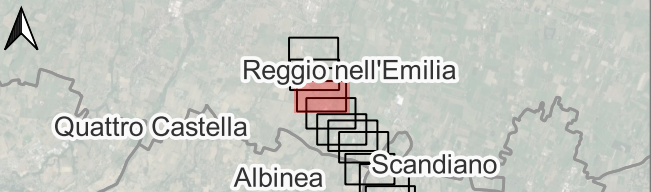
Edifici abitativi	40	60
Edifici sensibili - Ospedale	45	65
Edifici sensibili - Scuola	50	70
Edifici non abitativi	55	75

Propagazione dei livelli a 4 m dal suolo [dB(A)]

**Legenda Simboli**

Confini Comunali
Aree di Calcolo
Barriere
Strade

**INQUADRAMENTO**



**DESCRIZIONE PROGETTO:**

Adempimento DLgs 194/2005 - Assi stradali principali  
Direttiva END - Presentazione della mappatura acustica al pubblico

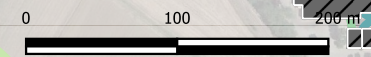
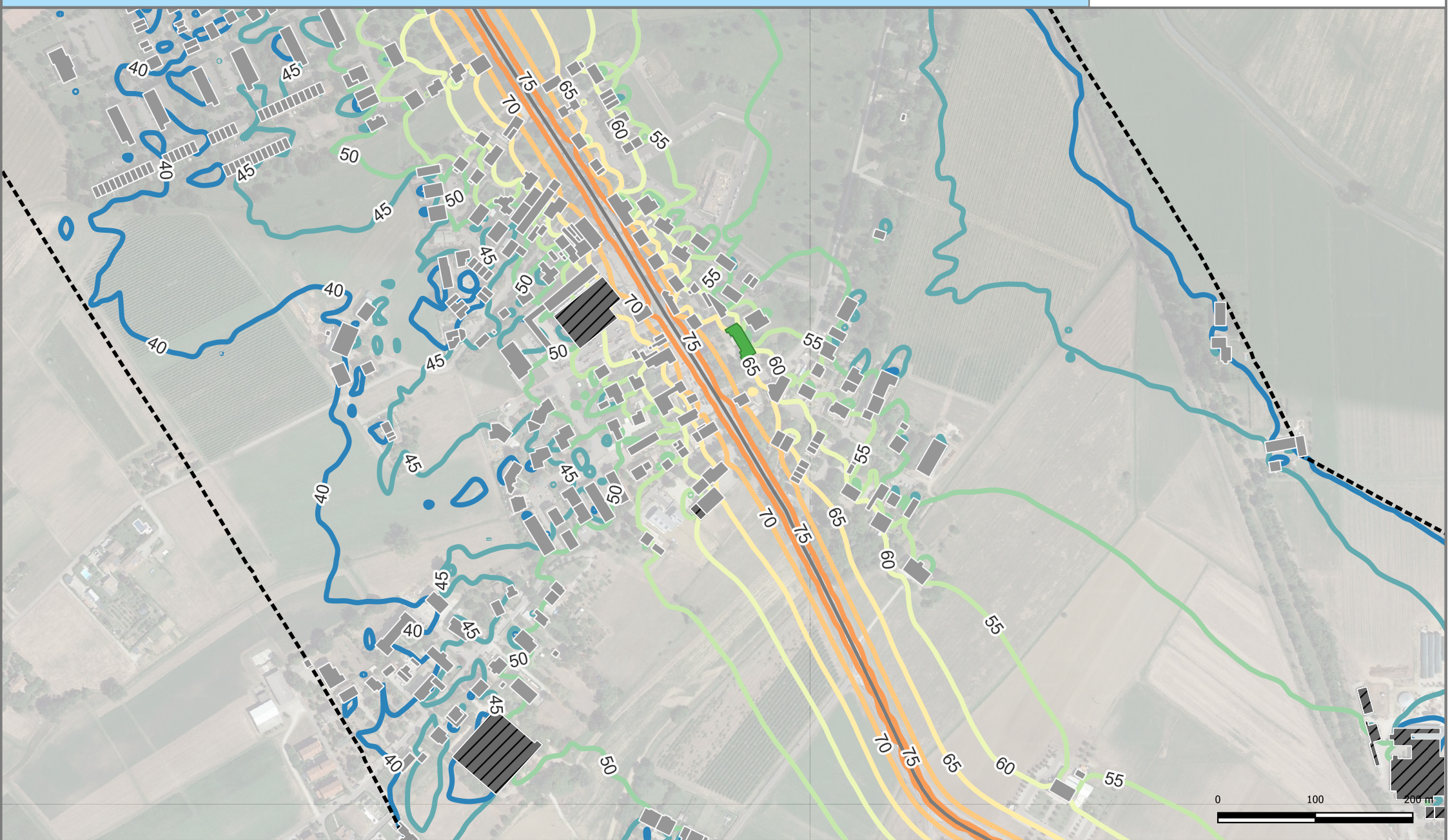
**CONDIZIONE:**

Mappatura acustica con rappresentazione delle isolivello L\_DEN

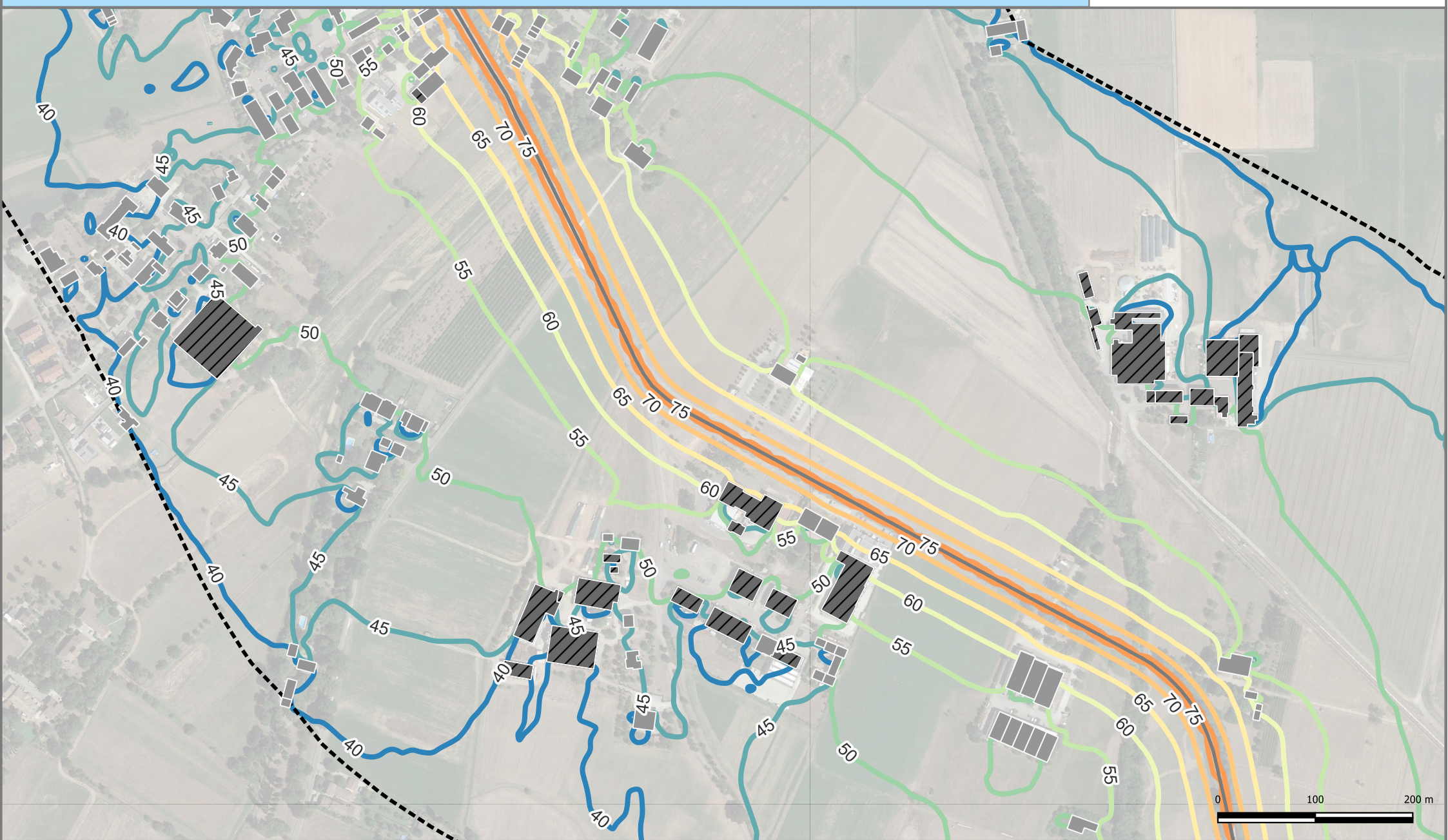
<b>REV:</b>	<b>DATA:</b>	<b>PROGETTO:</b>
1	07/2022	END

<b>TAVOLA:</b>
3_RD_IT_0061_015
<b>APPENDICE:</b>

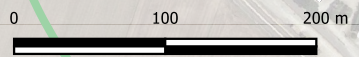
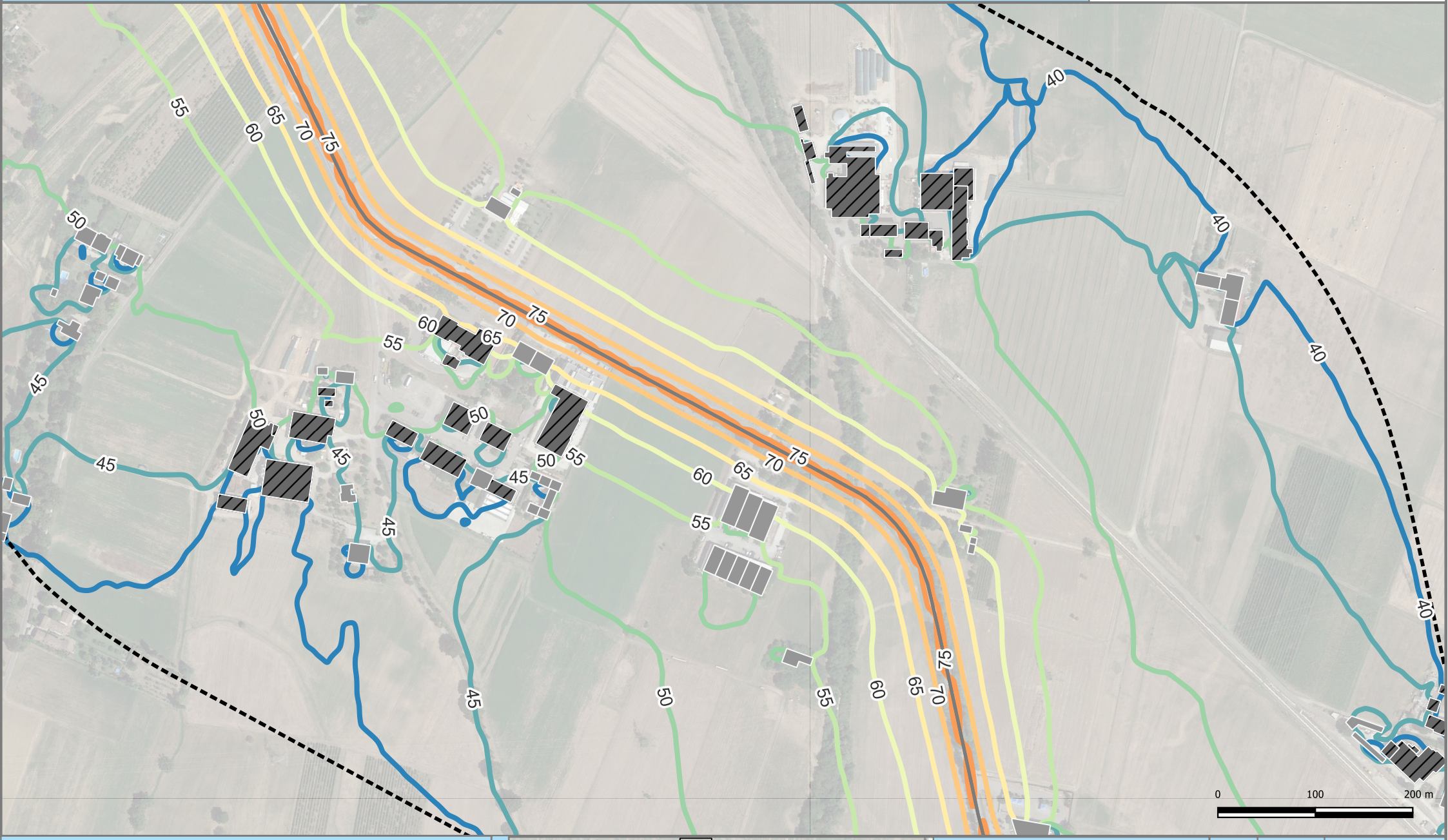




<b>Edifici</b> <ul style="list-style-type: none"> <li>Edifici abitativi</li> <li>Edifici sensibili - Ospedale</li> <li>Edifici sensibili - Scuola</li> <li>Edifici non abitativi</li> </ul>	<b>Cromaticità</b> Propagazione dei livelli a 4 m dal suolo [dB(A)] <b>Legenda Simboli</b> 40, 45, 50, 55, 60, 65, 70, 75	<b>Simbologia</b> <ul style="list-style-type: none"> <li>Confini Comunali</li> <li>Aree di Calcolo</li> <li>Barriere</li> <li>Strade</li> </ul>	<b>INQUADRAMENTO</b> 	<b>DESCRIZIONE PROGETTO:</b> Adempimento DLgs 194/2005 - Assi stradali principali Direttiva END - Presentazione della mappatura acustica al pubblico	<b>REV:</b> 1	<b>DATA:</b> 07/2022	<b>PROGETTO:</b> END
				<b>CONDIZIONE:</b> Mappatura acustica con rappresentazione delle isolivello L_DEN		<b>TAVOLA:</b> 4_RD_IT_0061_015	<b>APPENDICE:</b>



<b>Edifici</b> <ul style="list-style-type: none"> <li>Edifici abitativi</li> <li>Edifici sensibili - Ospedale</li> <li>Edifici sensibili - Scuola</li> <li>Edifici non abitativi</li> </ul>	<b>Cromaticità</b> Propagazione dei livelli a 4 m dal suolo [dB(A)] Legenda Simboli 40 45 50 55 60 65 70 75	<b>Simbologia</b> <ul style="list-style-type: none"> <li>Confini Comunali</li> <li>Aree di Calcolo</li> <li>Barriere</li> <li>Strade</li> </ul>	<b>INQUADRAMENTO</b> 	<b>DESCRIZIONE PROGETTO:</b> Adempimento DLgs 194/2005 - Assi stradali principali Direttiva END - Presentazione della mappatura acustica al pubblico	<b>REV:</b> 1	<b>DATA:</b> 07/2022	<b>PROGETTO:</b> END
				<b>CONDIZIONE:</b> Mappatura acustica con rappresentazione delle isolevelli L_DEN		<b>TAVOLA:</b> 5_RD_IT_0061_015	<b>APPENDICE:</b>



**LEGENDA**

Propagazione dei livelli a 4 m dal suolo [dB(A)]

**Edifici**

- Edifici abitativi
- Edifici sensibili - Ospedale
- Edifici sensibili - Scuola
- Edifici non abitativi

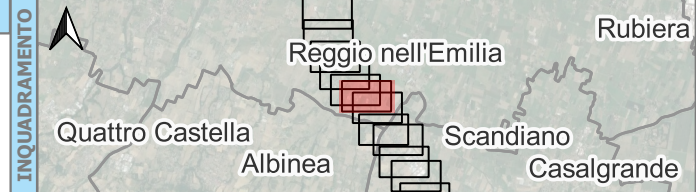
**Cromaticità**

**Legenda Simboli**

- 40
- 45
- 50
- 55
- 60
- 65
- 70
- 75

**Simbologia**

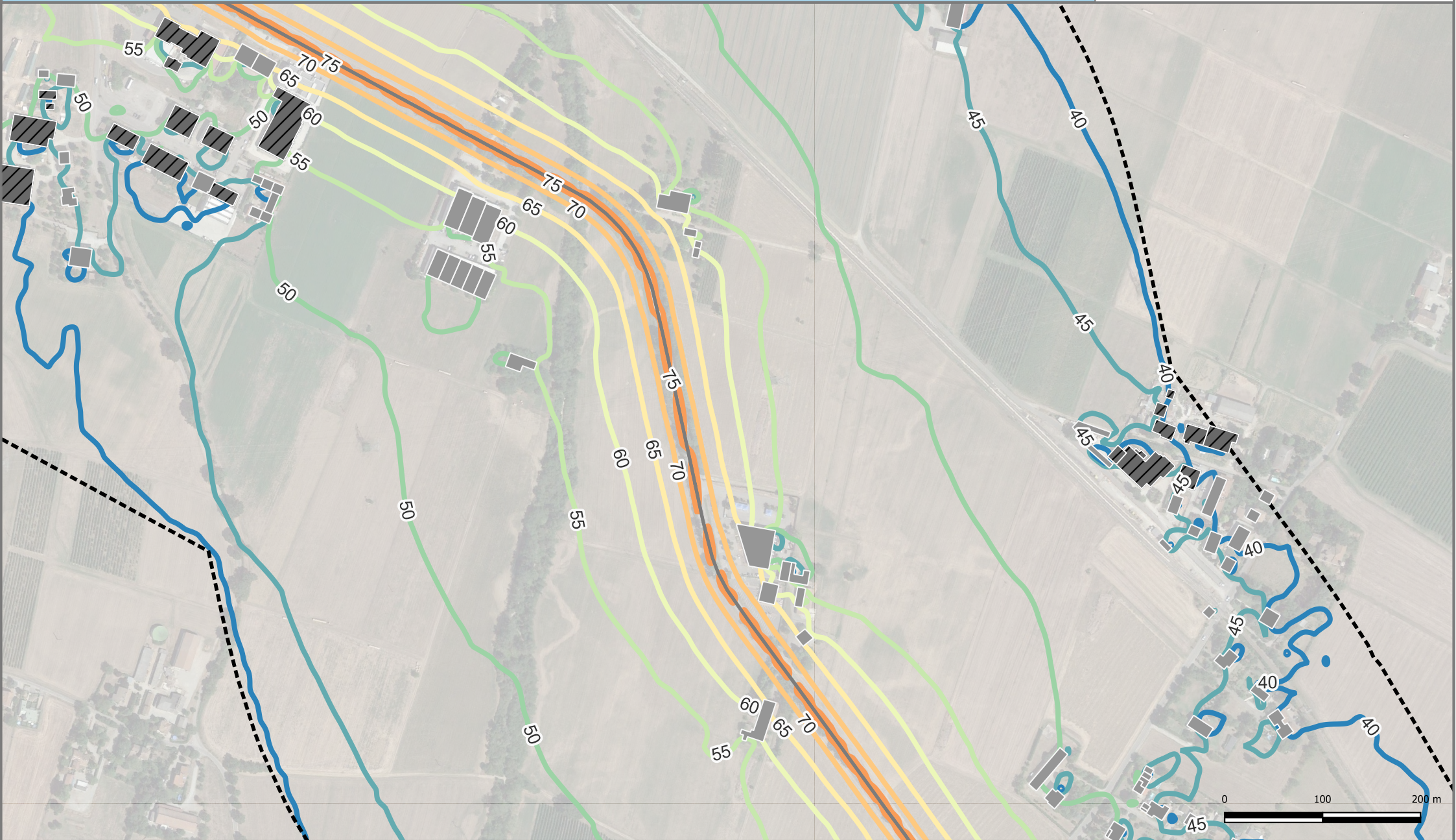
- Confini Comunali
- Aree di Calcolo
- Barriere
- Strade



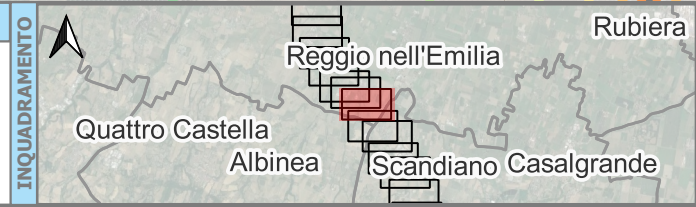
**DESCRIZIONE PROGETTO:**  
 Adempimento DLgs 194/2005 - Assi stradali principali  
 Direttiva END - Presentazione della mappatura acustica al pubblico

**CONDIZIONE:**  
 Mappatura acustica con rappresentazione delle isolivello L\_DEN

REV:	DATA:	PROGETTO:
1	07/2022	END
		<b>TAVOLA:</b>
		6_RD_IT_0061_015
		<b>APPENDICE:</b>



LEGENDA																			
<b>Edifici</b>	<ul style="list-style-type: none"> <li>Edifici abitativi</li> <li>Edifici sensibili - Ospedale</li> <li>Edifici sensibili - Scuola</li> <li>Edifici non abitativi</li> </ul>																		
<b>Cromaticità</b>	<p>Propagazione dei livelli a 4 m dal suolo [dB(A)]</p> <table border="1"> <tr> <th>Legenda Simboli</th> <th>Valore</th> </tr> <tr> <td><span style="color: blue;">—</span></td> <td>40</td> </tr> <tr> <td><span style="color: teal;">—</span></td> <td>45</td> </tr> <tr> <td><span style="color: lightgreen;">—</span></td> <td>50</td> </tr> <tr> <td><span style="color: yellow;">—</span></td> <td>55</td> </tr> <tr> <td><span style="color: orange;">—</span></td> <td>60</td> </tr> <tr> <td><span style="color: yellow;">—</span></td> <td>65</td> </tr> <tr> <td><span style="color: orange;">—</span></td> <td>70</td> </tr> <tr> <td><span style="color: red;">—</span></td> <td>75</td> </tr> </table>	Legenda Simboli	Valore	<span style="color: blue;">—</span>	40	<span style="color: teal;">—</span>	45	<span style="color: lightgreen;">—</span>	50	<span style="color: yellow;">—</span>	55	<span style="color: orange;">—</span>	60	<span style="color: yellow;">—</span>	65	<span style="color: orange;">—</span>	70	<span style="color: red;">—</span>	75
Legenda Simboli	Valore																		
<span style="color: blue;">—</span>	40																		
<span style="color: teal;">—</span>	45																		
<span style="color: lightgreen;">—</span>	50																		
<span style="color: yellow;">—</span>	55																		
<span style="color: orange;">—</span>	60																		
<span style="color: yellow;">—</span>	65																		
<span style="color: orange;">—</span>	70																		
<span style="color: red;">—</span>	75																		
<b>Simbologia</b>	<ul style="list-style-type: none"> <li>Confini Comunali</li> <li>Aree di Calcolo</li> <li>Barriere</li> <li>Strade</li> </ul>																		

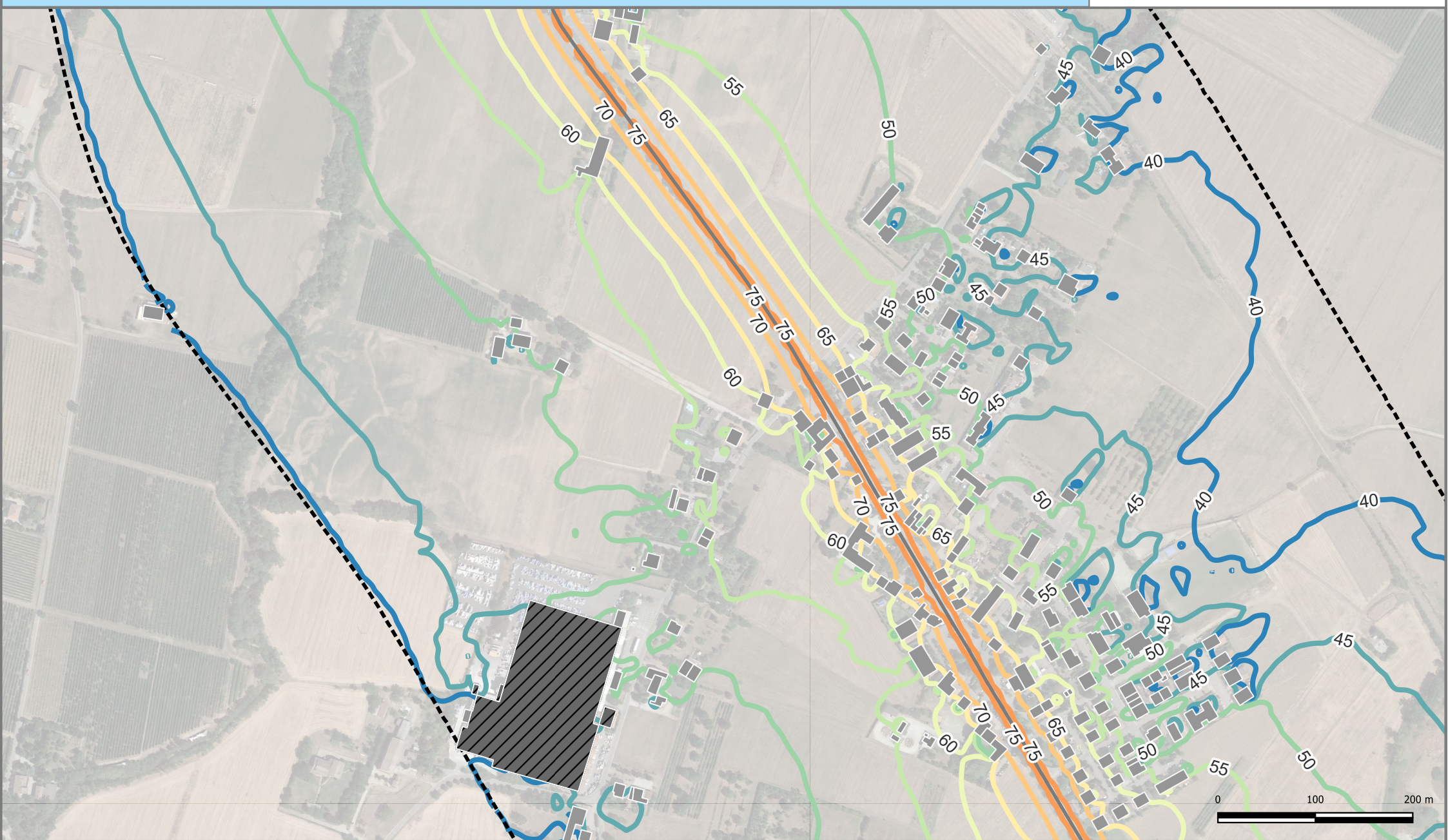


<b>DESCRIZIONE PROGETTO:</b>
Adempimento DLgs 194/2005 - Assi stradali principali Direttiva END - Presentazione della mappatura acustica al pubblico
<b>CONDIZIONE:</b>
Mappatura acustica con rappresentazione delle isolivello L_DEN

<b>REV:</b>	<b>DATA:</b>	<b>PROGETTO:</b>
1	07/2022	END



<b>TAVOLA:</b>
7_RD_IT_0061_015
<b>APPENDICE:</b>



**LEGENDA**

Propagazione dei livelli a 4 m dal suolo [dB(A)]

Legenda Simboli	
	40
	45
	50
	55
	60
	65
	70
	75

**Cromaticità**

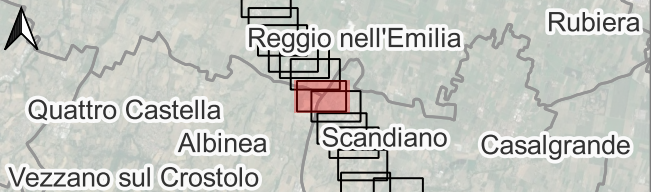
**Simbologia**

- Confini Comunali
- Aree di Calcolo
- Barriere
- Strade

**Edifici**

- Edifici abitativi
- Edifici sensibili - Ospedale
- Edifici sensibili - Scuola
- Edifici non abitativi

**INQUADRAMENTO**



**DESCRIZIONE PROGETTO:**

Adempimento DLgs 194/2005 - Assi stradali principali  
Direttiva END - Presentazione della mappatura acustica al pubblico

**CONDIZIONE:**

Mappatura acustica con rappresentazione delle isolivello L\_DEN

REV:	DATA:	PROGETTO:
1	07/2022	END

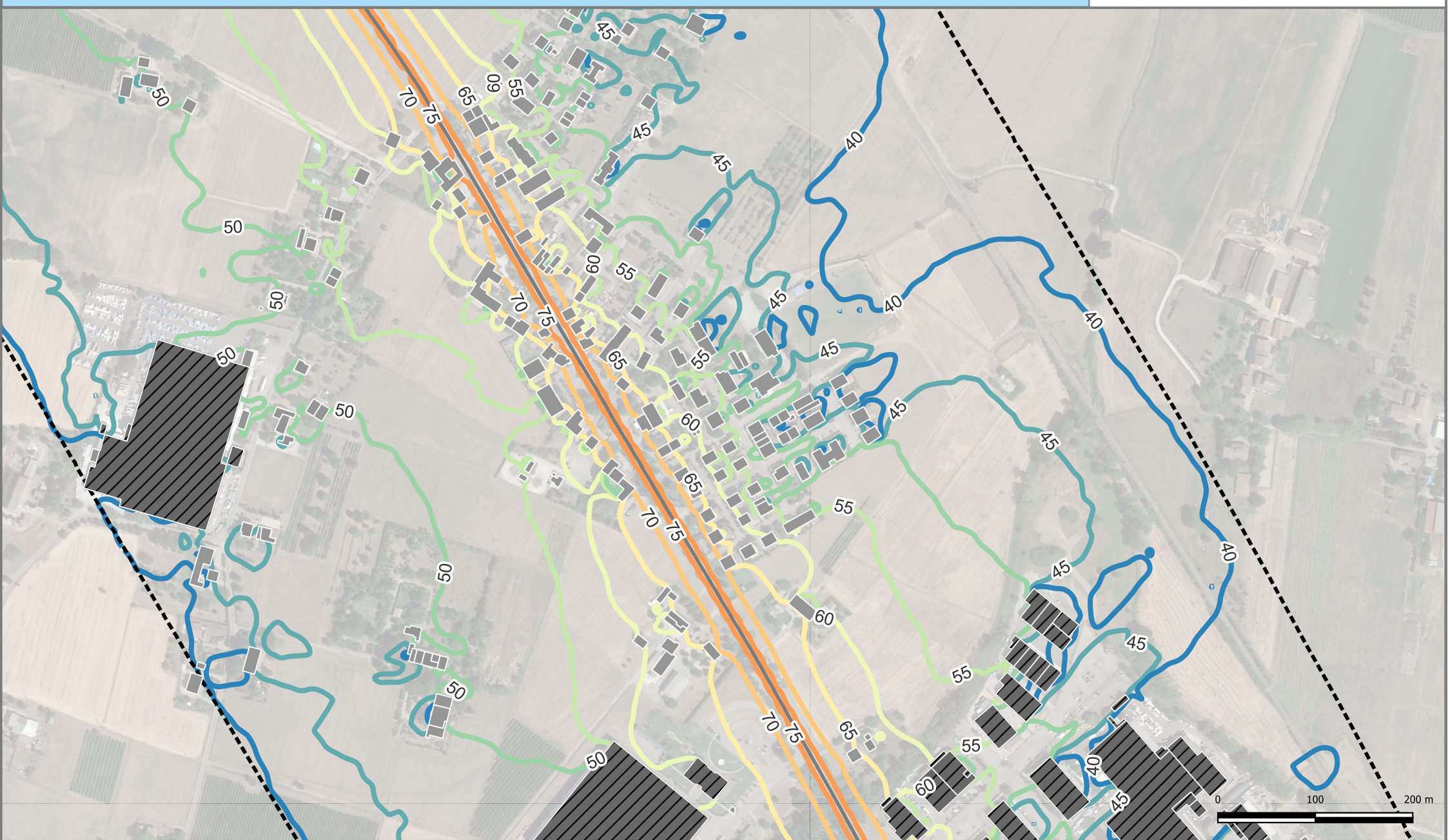
**TAVOLA:**

8\_RD\_IT\_0061\_015

**APPENDICE:**







**LEGENDA**

- Edifici**
- Edifici abitativi
  - Edifici sensibili - Ospedale
  - Edifici sensibili - Scuola
  - Edifici non abitativi

**Cromaticità**

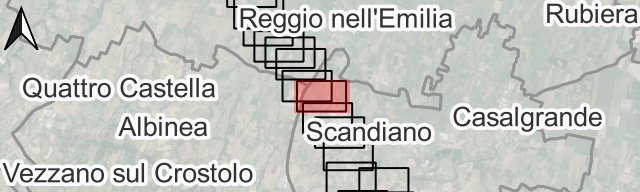
Propagazione dei livelli a 4 m dal suolo [dB(A)]

Legenda Simboli	Valore
	40
	45
	50
	55
	60
	65
	70
	75

**Simbologia**

- Confini Comunali
- Aree di Calcolo
- Barriere
- Strade

**INQUADRAMENTO**



**DESCRIZIONE PROGETTO:**

Adempimento DLgs 194/2005 - Assi stradali principali  
Direttiva END - Presentazione della mappatura acustica al pubblico

**CONDIZIONE:**

Mappatura acustica con rappresentazione delle isolivello L\_DEN

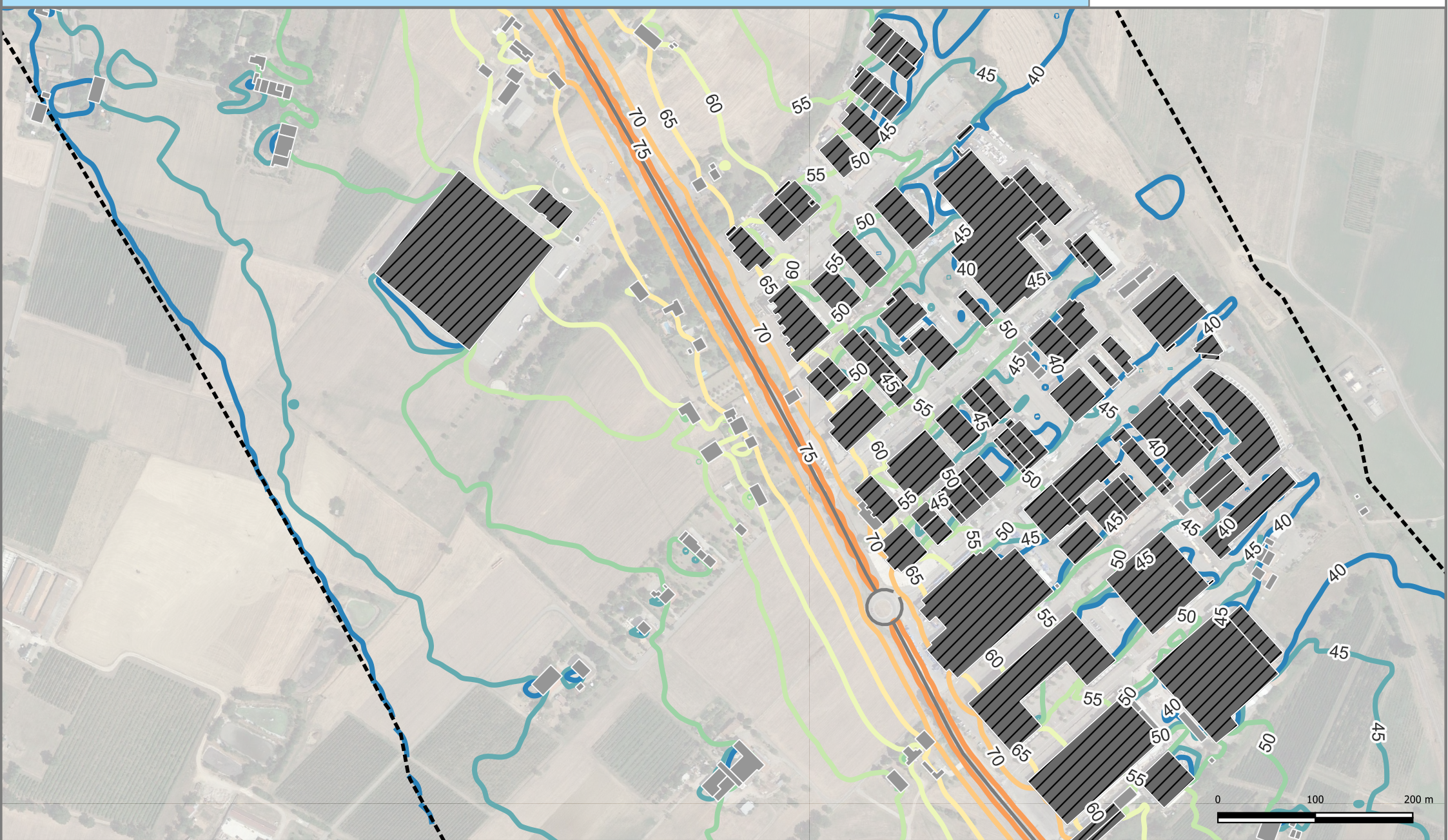
REV:	DATA:	PROGETTO:
1	07/2022	END

**TAVOLA:**

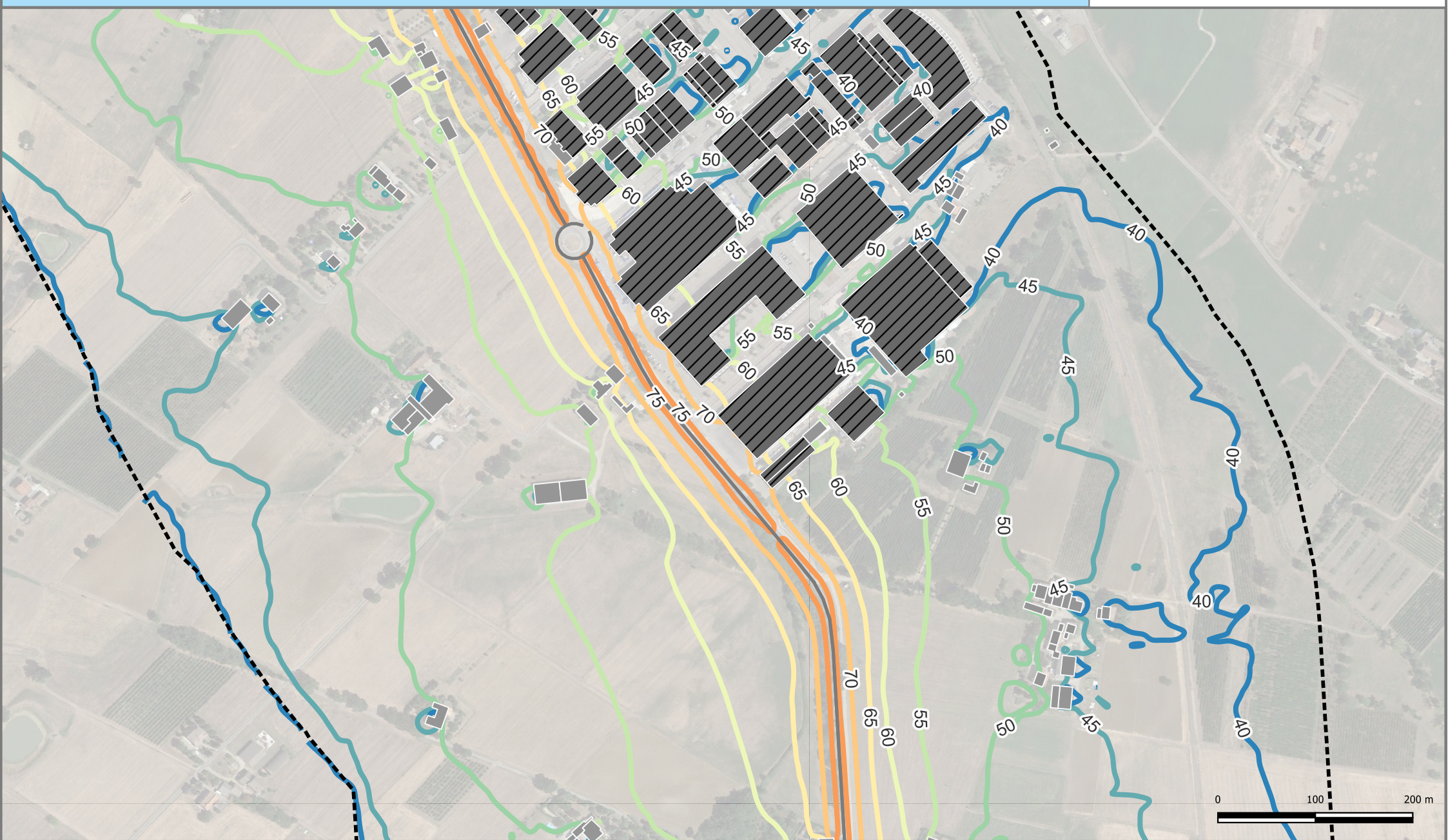
9\_RD\_IT\_0061\_015

**APPENDICE:**





<b>Edifici</b> ■ Edifici abitativi ■ Edifici sensibili - Ospedale ■ Edifici sensibili - Scuola ■ Edifici non abitativi	<b>Cromaticità</b> Propagazione dei livelli a 4 m dal suolo [dB(A)] Legenda Simboli ■ 40 ■ 45 ■ 50 ■ 55 ■ 60 ■ 65 ■ 70 ■ 75	<b>Simbologia</b> □ Confini Comunali ■ Aree di Calcolo ■ Barriere ■ Strade	<b>INQUADRAMENTO</b> 	<b>DESCRIZIONE PROGETTO:</b> Adempimento DLgs 194/2005 - Assi stradali principali Direttiva END - Presentazione della mappatura acustica al pubblico	<b>REV:</b> 1	<b>DATA:</b> 07/2022	<b>PROGETTO:</b> END
				<b>CONDIZIONE:</b> Mappatura acustica con rappresentazione delle isolivello L <sub>DEN</sub>		<b>TAVOLA:</b> 10_RD_IT_0061_015 <b>APPENDICE:</b>	



**LEGENDA**

Propagazione dei livelli a 4 m dal suolo [dB(A)]

Legenda Simboli	
	40
	45
	50
	55
	60
	65
	70
	75

**Cromaticità**

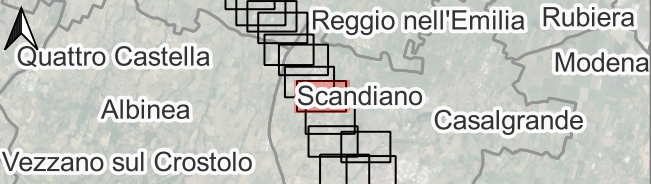
**Simbologia**

- Confini Comunali
- Aree di Calcolo
- Barriere
- Strade

**Edifici**

- Edifici abitativi
- Edifici sensibili - Ospedale
- Edifici sensibili - Scuola
- Edifici non abitativi

**INQUADRAMENTO**



**DESCRIZIONE PROGETTO:**

Adempimento DLgs 194/2005 - Assi stradali principali  
Direttiva END - Presentazione della mappatura acustica al pubblico

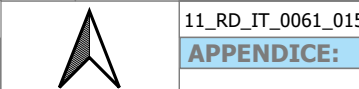
**CONDIZIONE:**

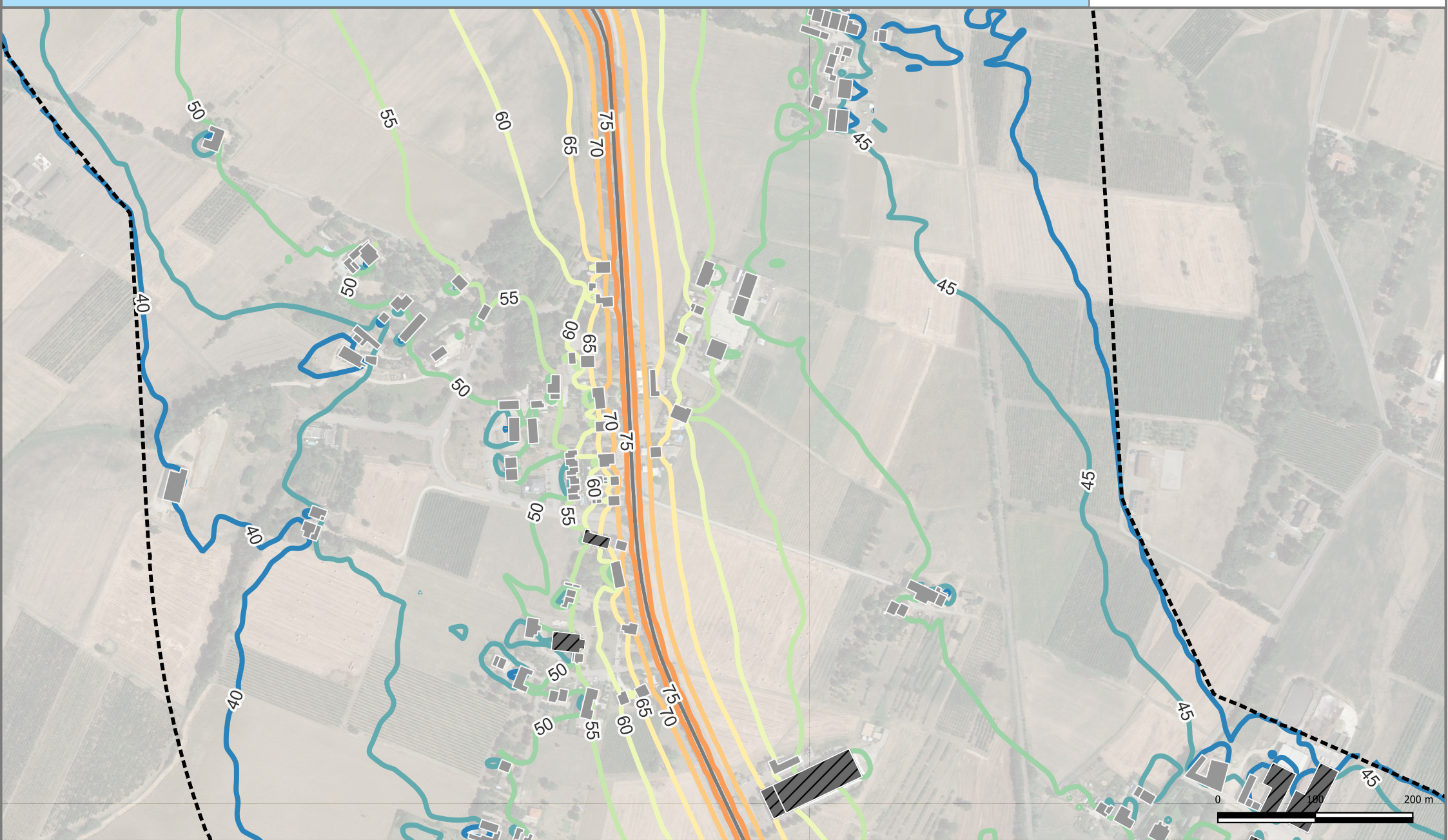
Mappatura acustica con rappresentazione delle isolivello L\_DEN

REV:	DATA:	PROGETTO:
1	07/2022	END

**TAVOLA:**

**APPENDICE:**





<b>Edifici</b>	Edifici abitativi							
	Edifici sensibili - Ospedale							
	Edifici sensibili - Scuola							
	Edifici non abitativi							
<b>Cromaticità</b>	Propagazione dei livelli a 4 m dal suolo [dB(A)]							
	<table border="1"> <tr> <td>40</td> <td>60</td> </tr> <tr> <td>45</td> <td>65</td> </tr> <tr> <td>50</td> <td>70</td> </tr> <tr> <td>55</td> <td>75</td> </tr> </table>	40	60	45	65	50	70	55
40	60							
45	65							
50	70							
55	75							
<b>Simbologia</b>	Confini Comunali							
	Aree di Calcolo							
	Barriere							
	Strade							

**INQUADRAMENTO**

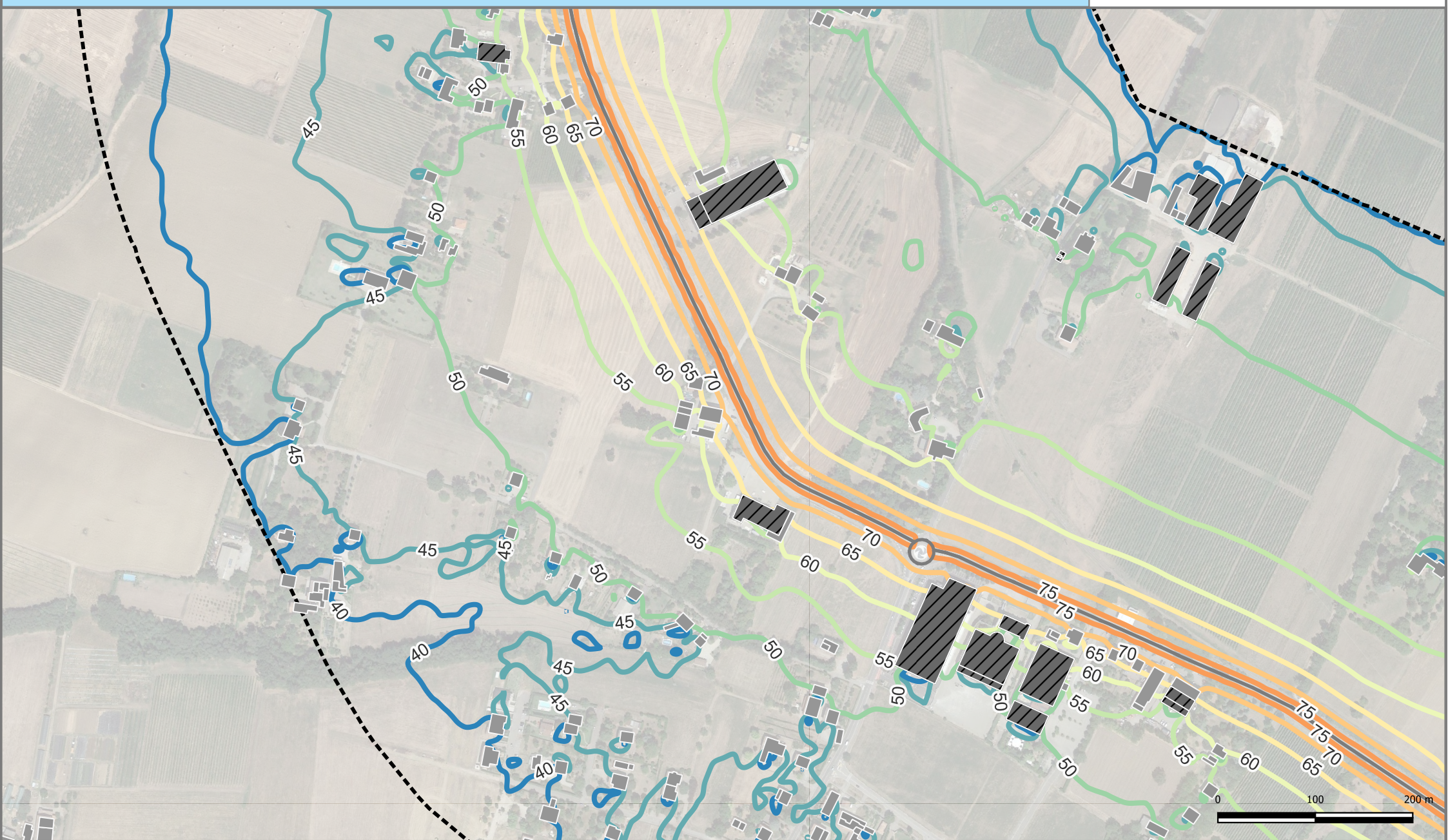
**DESCRIZIONE PROGETTO:**  
 Adempimento DLgs 194/2005 - Assi stradali principali  
 Direttiva END - Presentazione della mappatura acustica al pubblico

**CONDIZIONE:**  
 Mappatura acustica con rappresentazione delle isolivello L\_DEN

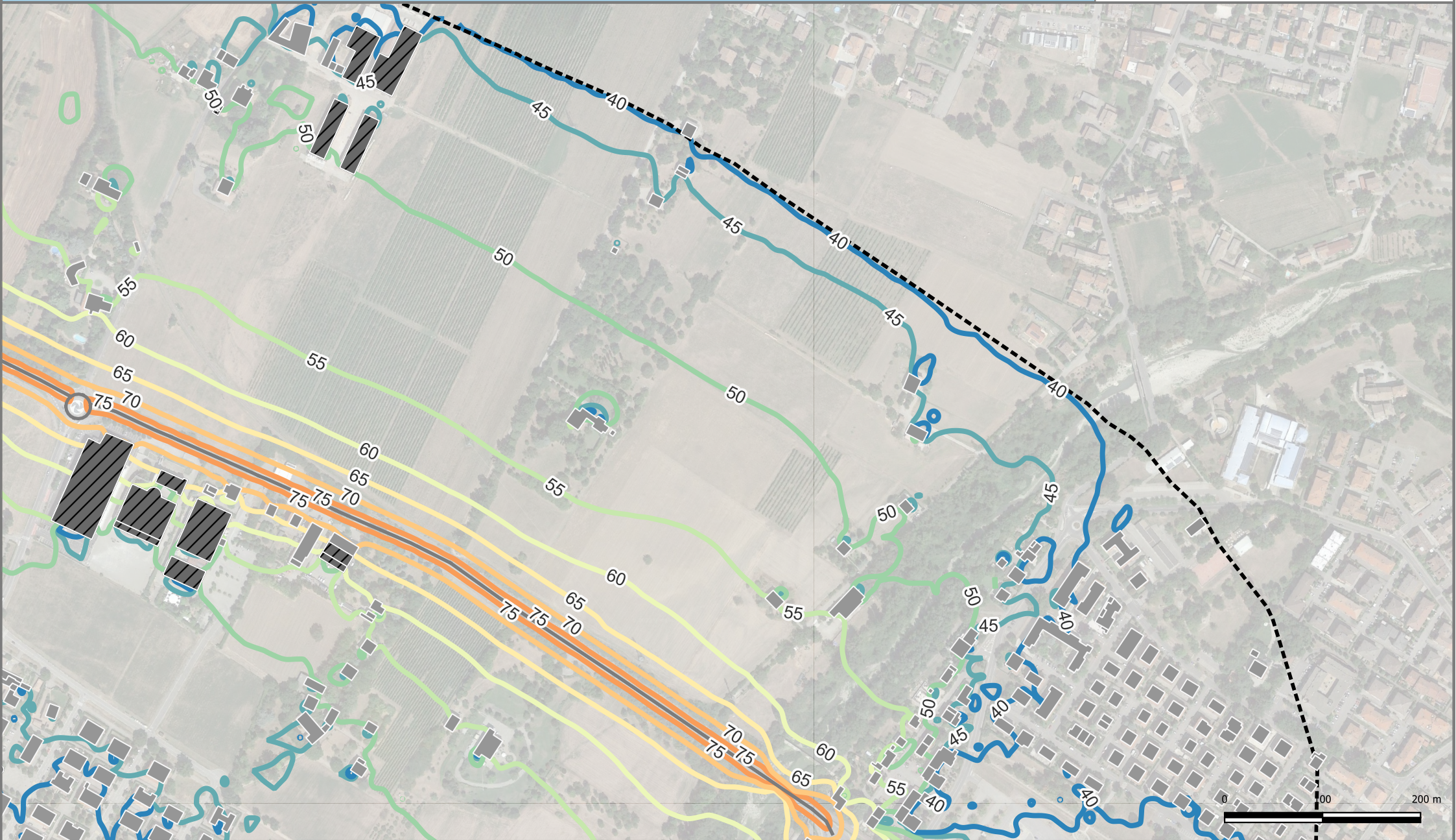
<b>REV:</b>	<b>DATA:</b>	<b>PROGETTO:</b>
1	07/2022	END



<b>TAVOLA:</b>
12_RD_IT_0061_015
<b>APPENDICE:</b>



<b>Edifici</b> ■ Edifici abitativi ■ Edifici sensibili - Ospedale ■ Edifici sensibili - Scuola ■ Edifici non abitativi	<b>Cromaticità</b> Propagazione dei livelli a 4 m dal suolo [dB(A)] Legenda Simboli ■ 40 ■ 45 ■ 50 ■ 55 ■ 60 ■ 65 ■ 70 ■ 75	<b>Simbologia</b> □ Confini Comunali ■ Aree di Calcolo ■ Barriere ■ Strade	<b>INQUADRAMENTO</b> Quattro Castella Albinea Vezzano sul Crostolo Viano Reggio nell'Emilia Scandiano Casalgrande Sassuolo Modena	<b>DESCRIZIONE PROGETTO:</b> Adempimento DLgs 194/2005 - Assi stradali principali Direttiva END - Presentazione della mappatura acustica al pubblico	<b>REV:</b> 1	<b>DATA:</b> 07/2022	<b>PROGETTO:</b> END
				<b>CONDIZIONE:</b> Mappatura acustica con rappresentazione delle isolivello L <sub>DEN</sub>		<b>TAVOLA:</b> 13_RD_IT_0061_015 <b>APPENDICE:</b>	



LEGENDA																			
<b>Edifici</b>	<ul style="list-style-type: none"> <li>Edifici abitativi</li> <li>Edifici sensibili - Ospedale</li> <li>Edifici sensibili - Scuola</li> <li>Edifici non abitativi</li> </ul>																		
<b>Cromaticità</b>	<p>Propagazione dei livelli a 4 m dal suolo [dB(A)]</p> <table border="1"> <tr> <th>Legenda Simboli</th> <th>Valore</th> </tr> <tr> <td><span style="color: blue;">—</span></td> <td>40</td> </tr> <tr> <td><span style="color: teal;">—</span></td> <td>45</td> </tr> <tr> <td><span style="color: lightgreen;">—</span></td> <td>50</td> </tr> <tr> <td><span style="color: yellow;">—</span></td> <td>55</td> </tr> <tr> <td><span style="color: orange;">—</span></td> <td>60</td> </tr> <tr> <td><span style="color: yellow;">—</span></td> <td>65</td> </tr> <tr> <td><span style="color: orange;">—</span></td> <td>70</td> </tr> <tr> <td><span style="color: red;">—</span></td> <td>75</td> </tr> </table>	Legenda Simboli	Valore	<span style="color: blue;">—</span>	40	<span style="color: teal;">—</span>	45	<span style="color: lightgreen;">—</span>	50	<span style="color: yellow;">—</span>	55	<span style="color: orange;">—</span>	60	<span style="color: yellow;">—</span>	65	<span style="color: orange;">—</span>	70	<span style="color: red;">—</span>	75
Legenda Simboli	Valore																		
<span style="color: blue;">—</span>	40																		
<span style="color: teal;">—</span>	45																		
<span style="color: lightgreen;">—</span>	50																		
<span style="color: yellow;">—</span>	55																		
<span style="color: orange;">—</span>	60																		
<span style="color: yellow;">—</span>	65																		
<span style="color: orange;">—</span>	70																		
<span style="color: red;">—</span>	75																		
<b>Simbologia</b>	<ul style="list-style-type: none"> <li>Confini Comunali</li> <li>Aree di Calcolo</li> <li>Barriere</li> <li>Strade</li> </ul>																		

**INQUADRAMENTO**

**DESCRIZIONE PROGETTO:**  
 Adempimento DLgs 194/2005 - Assi stradali principali  
 Direttiva END - Presentazione della mappatura acustica al pubblico

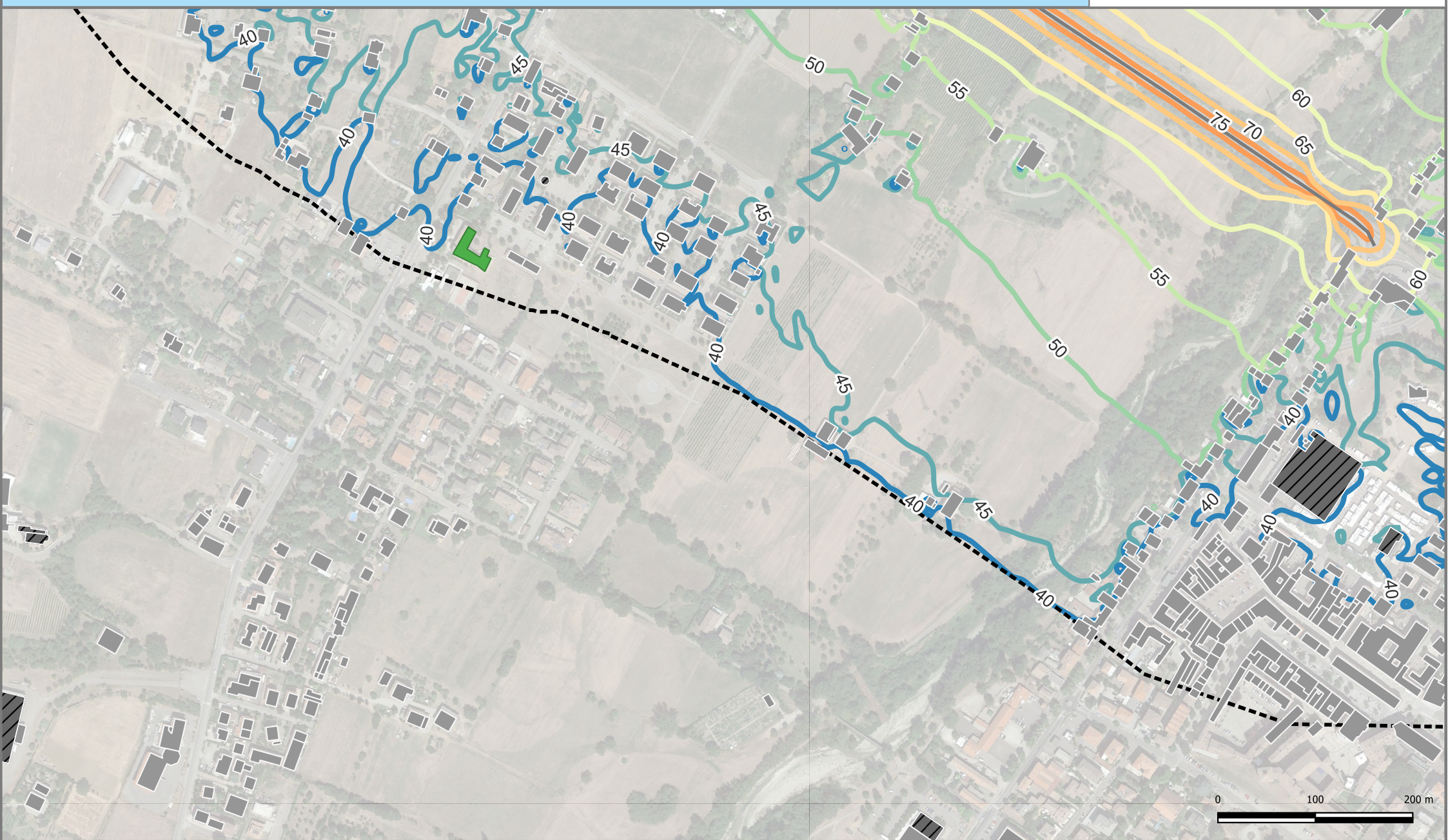
**CONDIZIONE:**  
 Mappatura acustica con rappresentazione delle isolivello L\_DEN

<b>REV:</b>	<b>DATA:</b>	<b>PROGETTO:</b>
1	07/2022	END

**TAVOLA:**  
14\_RD\_IT\_0061\_015

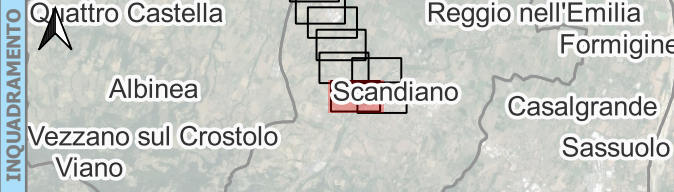
**APPENDICE:**

**APPENDICE:**



**LEGENDA**

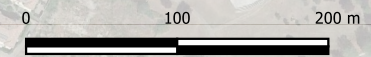
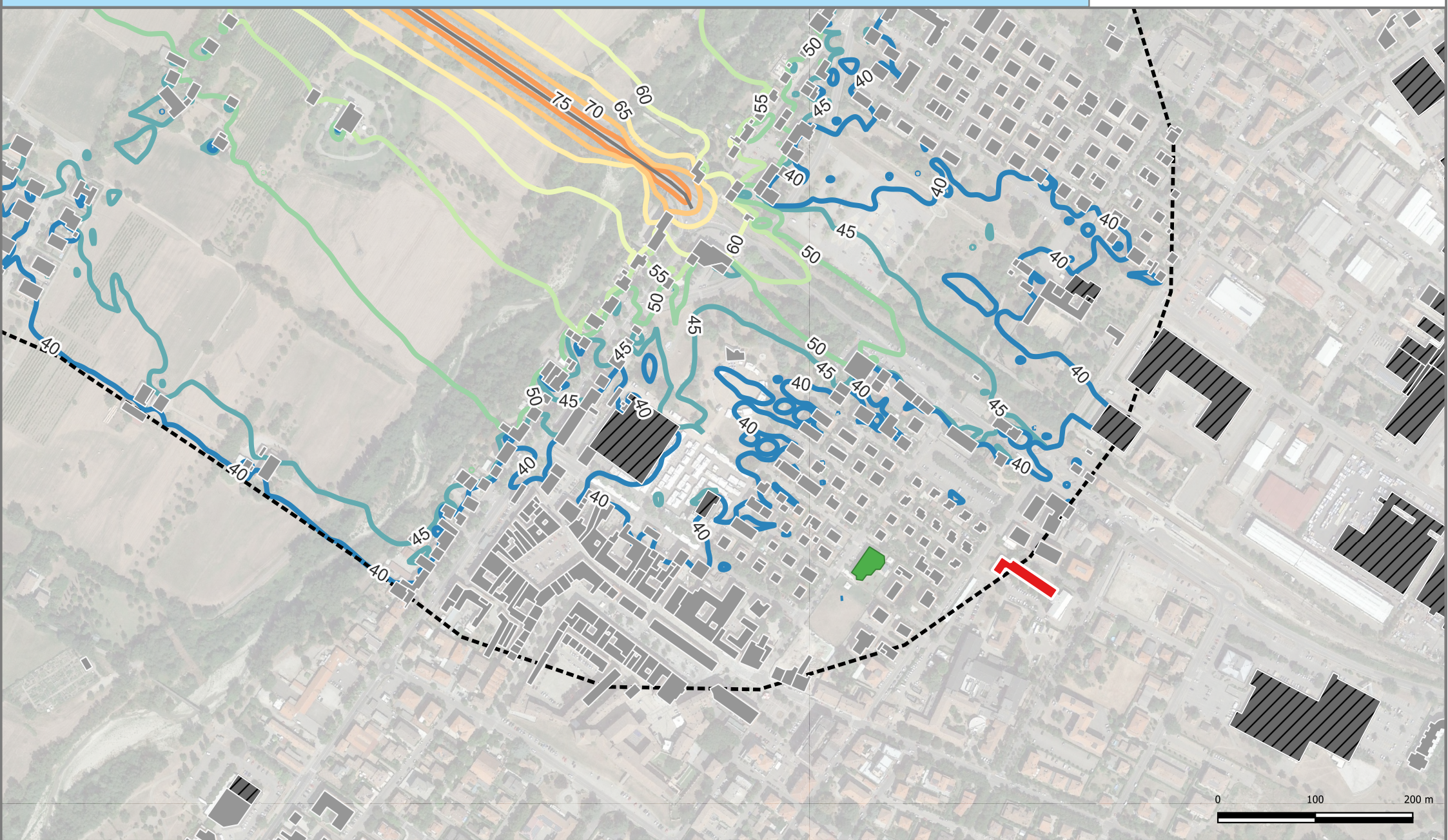
Edifici	Edifici abitativi	Cromaticità	Propagazione dei livelli a 4 m dal suolo [dB(A)]	
	Edifici sensibili - Ospedale		40	60
	Edifici sensibili - Scuola	45	65	
	Edifici non abitativi	50	70	
Simbologia	Confini Comunali	55	75	
	Aree di Calcolo	Barriere	Strade	
	Strade			



**DESCRIZIONE PROGETTO:**  
Adempimento DLgs 194/2005 - Assi stradali principali  
Direttiva END - Presentazione della mappatura acustica al pubblico

**CONDIZIONE:**  
Mappatura acustica con rappresentazione delle isolivello L\_DEN

<b>REV:</b>	<b>DATA:</b>	<b>PROGETTO:</b>
1	07/2022	END
		<b>TAVOLA:</b>
		15_RD_IT_0061_015
		<b>APPENDICE:</b>



<b>Edifici</b> ■ Edifici abitativi ■ Edifici sensibili - Ospedale ■ Edifici sensibili - Scuola ■ Edifici non abitativi	<b>Cromaticità</b> Propagazione dei livelli a 4 m dal suolo [dB(A)] Legenda Simboli ■ 40 ■ 45 ■ 50 ■ 55 ■ 60 ■ 65 ■ 70 ■ 75	<b>Simbologia</b> □ Confini Comunali ■ Aree di Calcolo ■ Barriere ■ Strade	<b>INQUADRAMENTO</b> ↑ Albinea Scandiano Viano Reggio nell'Emilia Modena Formigine Casalgrande Sassuolo	<b>DESCRIZIONE PROGETTO:</b> Adempimento DLgs 194/2005 - Assi stradali principali Direttiva END - Presentazione della mappatura acustica al pubblico	<b>REV:</b> 1	<b>DATA:</b> 07/2022	<b>PROGETTO:</b> END
				<b>CONDIZIONE:</b> Mappatura acustica con rappresentazione delle isolivello L <sub>DEN</sub>		<b>TAVOLA:</b> 16_RD_IT_0061_015 <b>APPENDICE:</b>	