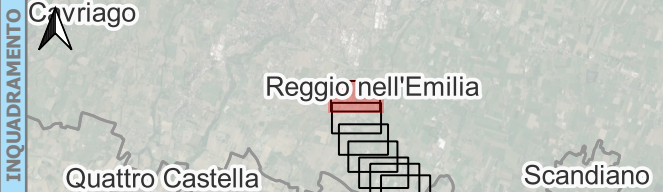


LEGENDA

Edifici	Edifici abitativi	
	Edifici sensibili - Ospedale	
	Edifici sensibili - Scuola	
	Edifici non abitativi	
	Edifici sensibili - Ospedale	
Cromaticità	Propagazione dei livelli a 4 m dal suolo [dB(A)]	
	Legenda Simboli	
	40	60
	45	70
	50	75
Simbologia	Confini Comunali	
	Aree di Calcolo	
	Barriere	
	Strade	
	Edifici	



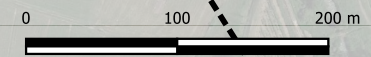
DESCRIZIONE PROGETTO:

Adempimento DLgs 194/2005 - Assi stradali principali
Direttiva END - Presentazione della mappatura acustica al pubblico

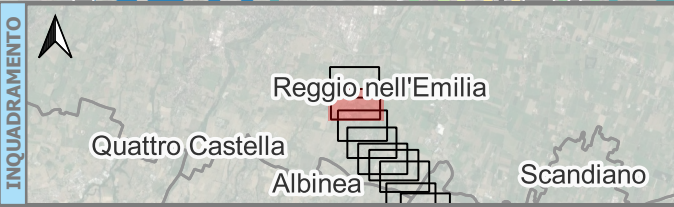
CONDIZIONE:

Mappatura acustica con rappresentazione delle isolivello L_NIGHT

REV:	DATA:	PROGETTO:
1	07/2022	END
		TAVOLA:
		1_RD_IT_0061_015
		APPENDICE:

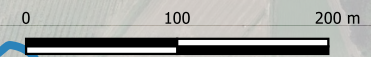


LEGENDA																			
Edifici abitativi																			
Edifici sensibili - Ospedale																			
Edifici sensibili - Scuola																			
Edifici non abitativi																			
Cromaticità	Propagazione dei livelli a 4 m dal suolo [dB(A)]																		
Simbologia	<table border="1"> <thead> <tr> <th>Legenda Simboli</th> <th>Valore</th> </tr> </thead> <tbody> <tr> <td></td> <td>40</td> </tr> <tr> <td></td> <td>45</td> </tr> <tr> <td></td> <td>50</td> </tr> <tr> <td></td> <td>55</td> </tr> <tr> <td></td> <td>60</td> </tr> <tr> <td></td> <td>65</td> </tr> <tr> <td></td> <td>70</td> </tr> <tr> <td></td> <td>75</td> </tr> </tbody> </table>	Legenda Simboli	Valore		40		45		50		55		60		65		70		75
Legenda Simboli	Valore																		
	40																		
	45																		
	50																		
	55																		
	60																		
	65																		
	70																		
	75																		
	Confini Comunali																		
	Aree di Calcolo																		
	Barriere																		
	Strade																		



DESCRIZIONE PROGETTO:
Adempimento DLgs 194/2005 - Assi stradali principali Direttiva END - Presentazione della mappatura acustica al pubblico
CONDIZIONE:
Mappatura acustica con rappresentazione delle isolivello L_NIGHT

REV:	DATA:	PROGETTO:
1	07/2022	END
		TAVOLA:
		2_RD_IT_0061_015
		APPENDICE:



LEGENDA

Propagazione dei livelli a 4 m dal suolo [dB(A)]

Legenda Simboli	Valore
	40
	45
	50
	55
	60
	65
	70
	75

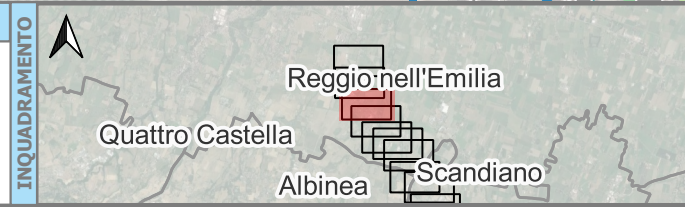
Edifici

- Edifici abitativi
- Edifici sensibili - Ospedale
- Edifici sensibili - Scuola
- Edifici non abitativi

Cromaticità

Simbologia

- Confini Comunali
- Aree di Calcolo
- Barriere
- Strade



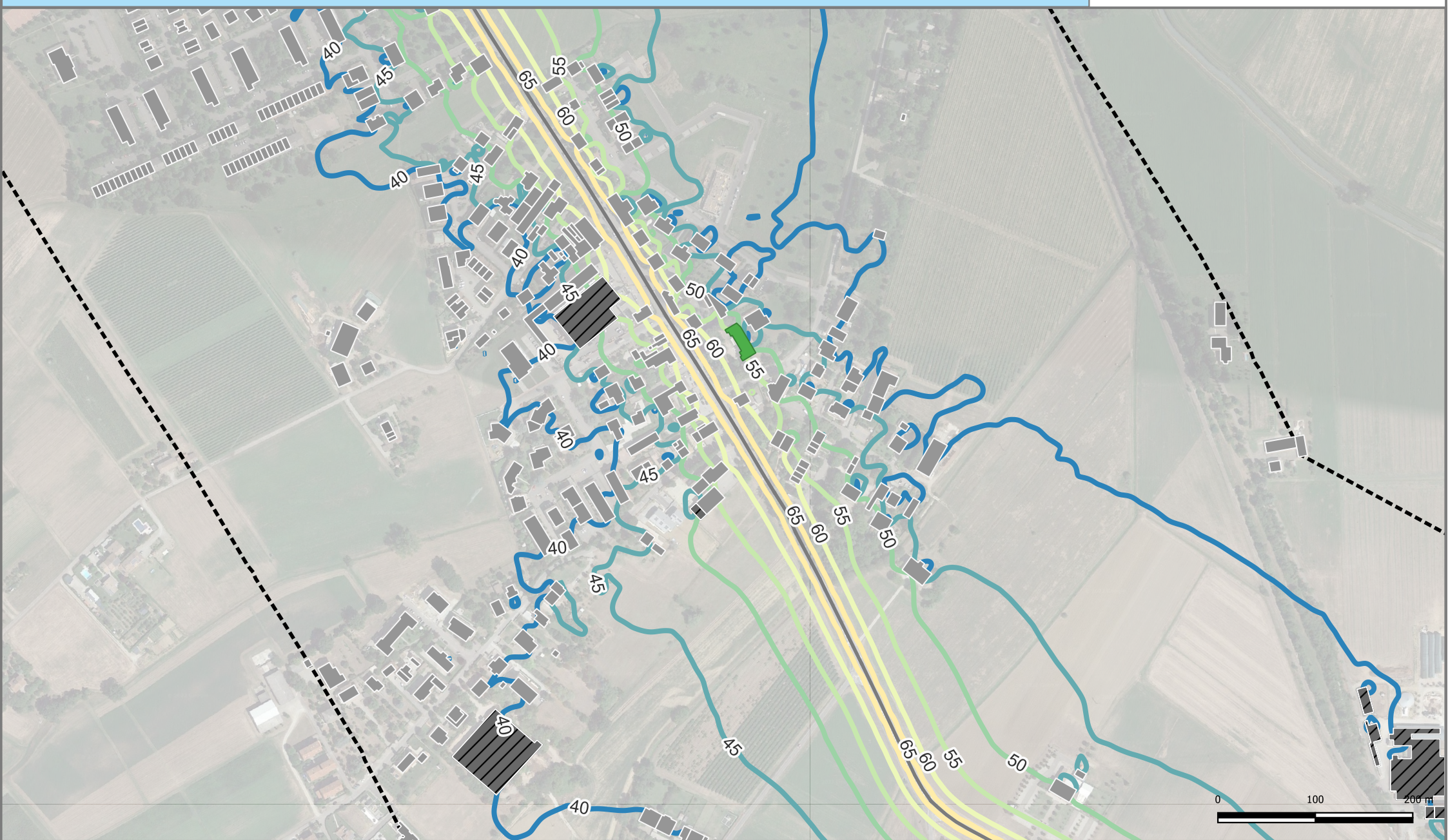
DESCRIZIONE PROGETTO:

Adempimento DLgs 194/2005 - Assi stradali principali
Direttiva END - Presentazione della mappatura acustica al pubblico

CONDIZIONE:

Mappatura acustica con rappresentazione delle isolivello L_NIGHT

REV:	DATA:	PROGETTO:
1	07/2022	END
		TAVOLA:
		3_RD_IT_0061_015
		APPENDICE:



LEGENDA

Propagazione dei livelli a 4 m dal suolo [dB(A)]

Legenda Simboli			
	40		60
	45		65
	50		70
	55		75

Edifici

- Edifici abitativi
- Edifici sensibili - Ospedale
- Edifici sensibili - Scuola
- Edifici non abitativi

Cromaticità

Simbologia

- Confini Comunali
- Aree di Calcolo
- Barriere
- Strade



DESCRIZIONE PROGETTO:

Adempimento DLgs 194/2005 - Assi stradali principali
Direttiva END - Presentazione della mappatura acustica al pubblico

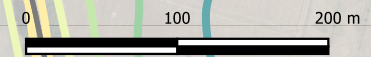
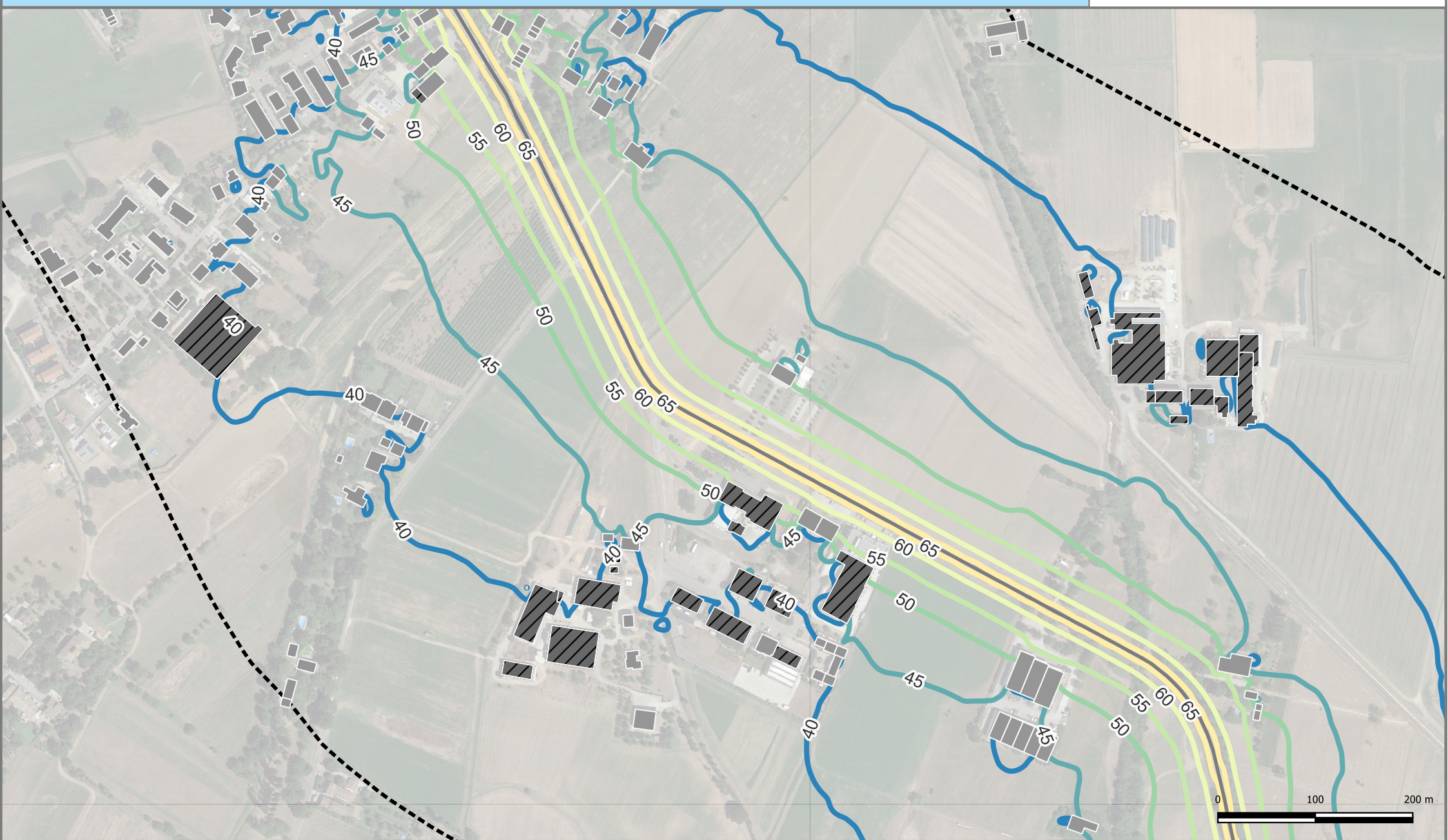
CONDIZIONE:

Mappatura acustica con rappresentazione delle isolivello L_NIGHT

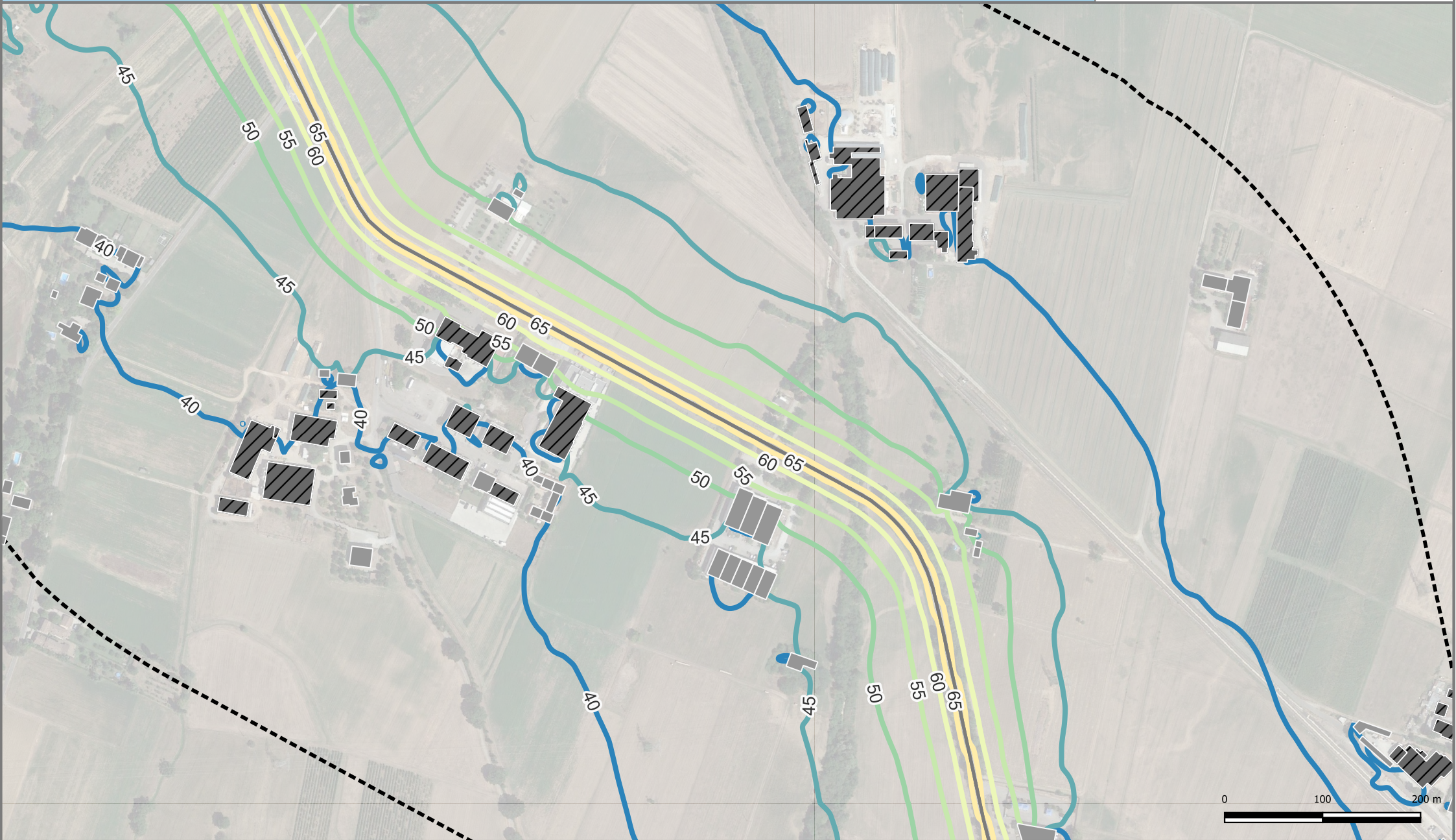
REV:	DATA:	PROGETTO:
1	07/2022	END



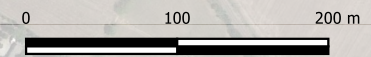
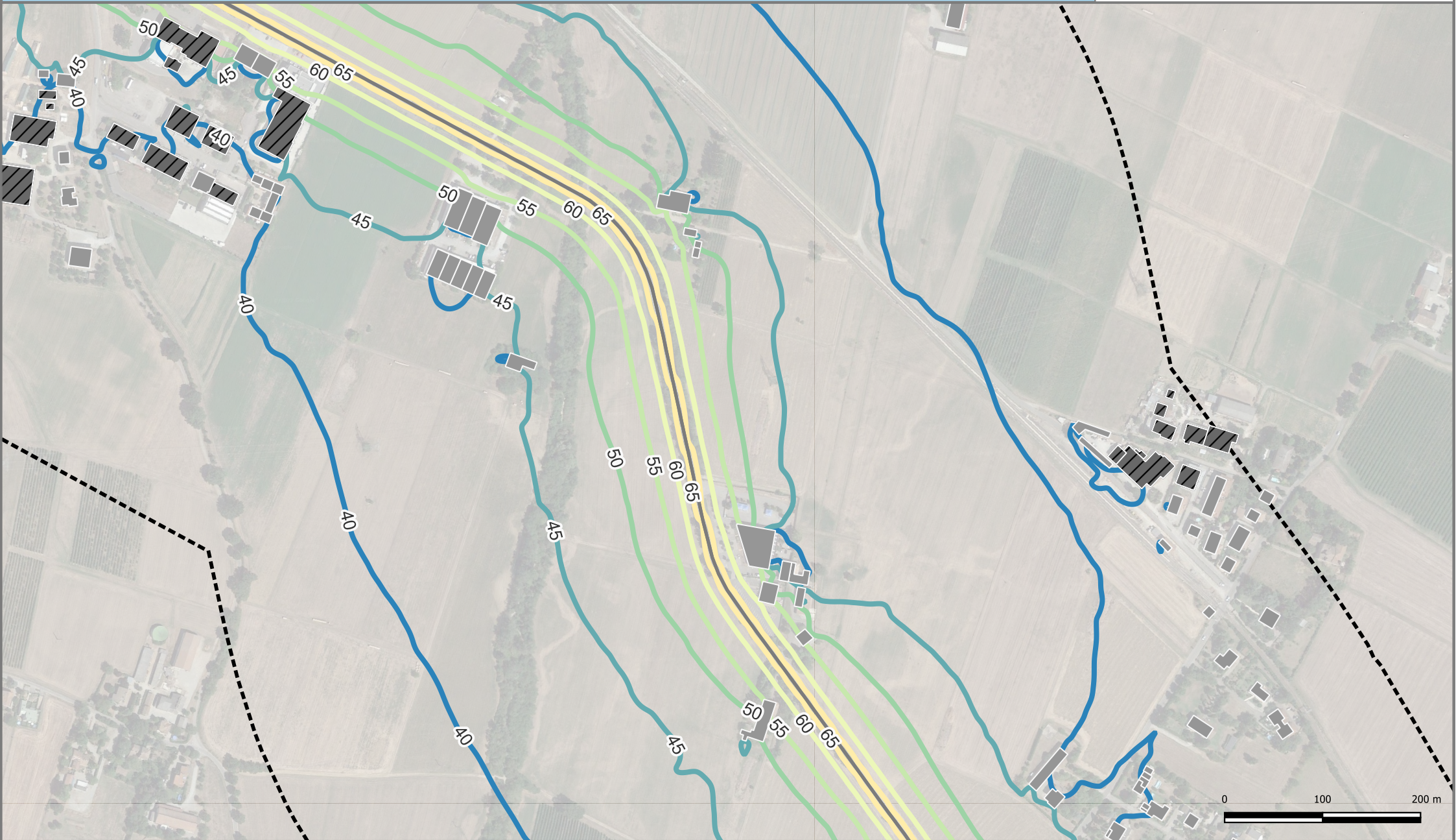
TAVOLA:
4_RD_IT_0061_015
APPENDICE:



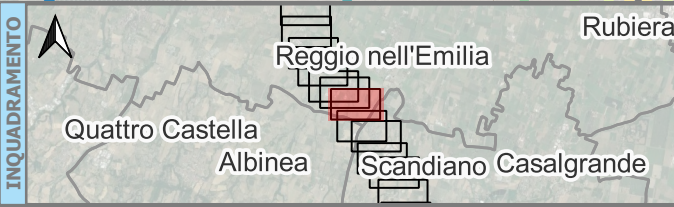
Edifici	<ul style="list-style-type: none"> Edifici abitativi Edifici sensibili - Ospedale Edifici sensibili - Scuola Edifici non abitativi 	Cromaticità	<p>Propagazione dei livelli a 4 m dal suolo [dB(A)]</p> <p>Legenda Simboli</p> <ul style="list-style-type: none"> 40 45 50 55 60 65 70 75 	Simbologia	<ul style="list-style-type: none"> Confini Comunali Aree di Calcolo Barriere Strade 	INQUADRAMENTO		DESCRIZIONE PROGETTO: Adempimento DLgs 194/2005 - Assi stradali principali Direttiva END - Presentazione della mappatura acustica al pubblico	REV: 1	DATA: 07/2022	PROGETTO: END
	Edifici		CONDIZIONE: Mappatura acustica con rappresentazione delle isolivello L_NIGHT		INQUADRAMENTO		TAVOLA: 5_RD_IT_0061_015				
			APPENDICE:								



Edifici <ul style="list-style-type: none"> Edifici abitativi Edifici sensibili - Ospedale Edifici sensibili - Scuola Edifici non abitativi 	Cromaticità Propagazione dei livelli a 4 m dal suolo [dB(A)] Legenda Simboli 40 45 50 55 60 65 70 75	Simbologia <ul style="list-style-type: none"> Confini Comunali Aree di Calcolo Barriere Strade 	INQUADRAMENTO 	DESCRIZIONE PROGETTO: Adempimento DLgs 194/2005 - Assi stradali principali Direttiva END - Presentazione della mappatura acustica al pubblico	REV: 1	DATA: 07/2022	PROGETTO: END
				CONDIZIONE: Mappatura acustica con rappresentazione delle isolivello L_NIGHT		TAVOLA: 6_RD_IT_0061_015	APPENDICE:

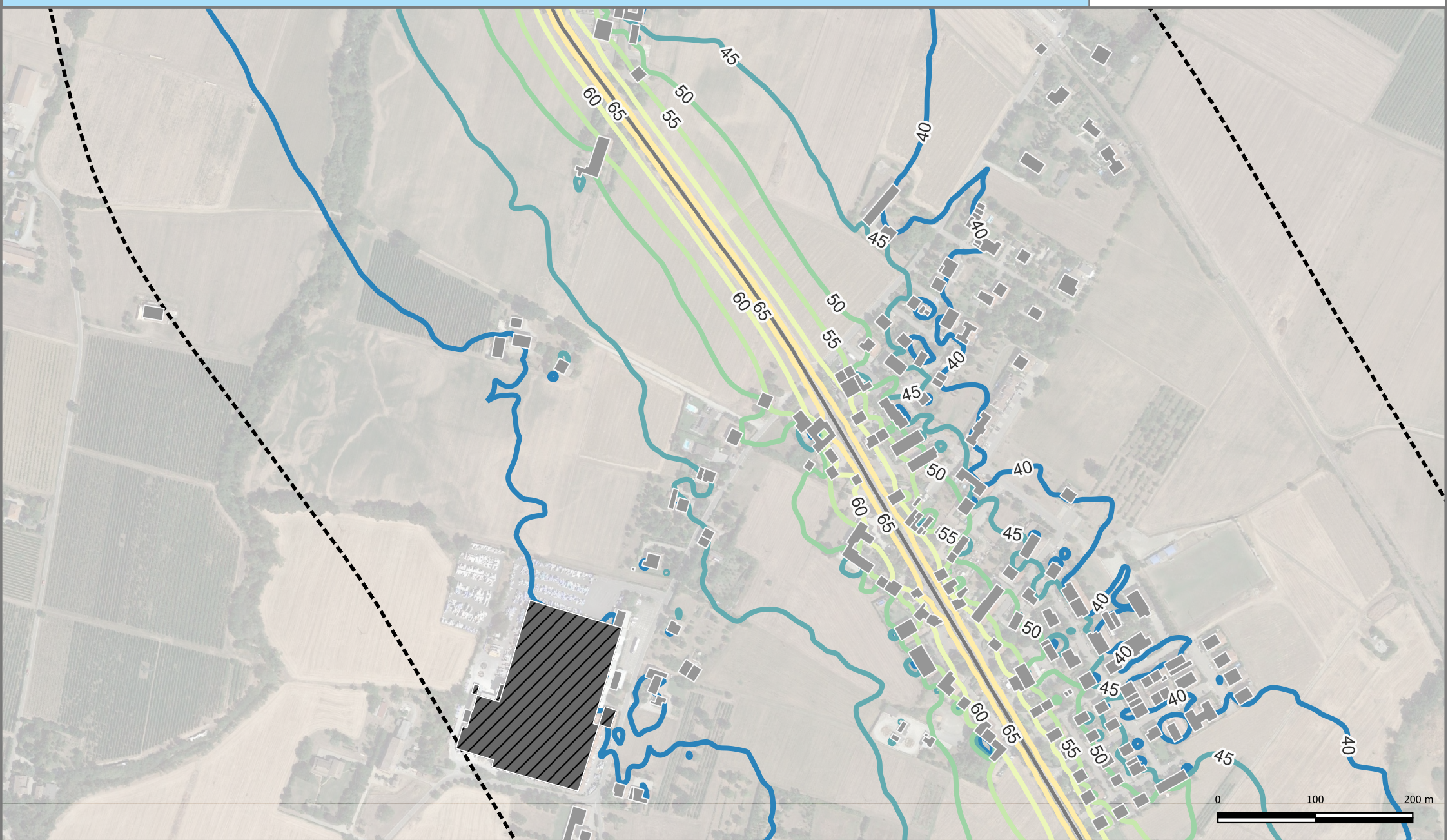


LEGENDA	
Edifici abitativi	
Edifici sensibili - Ospedale	
Edifici sensibili - Scuola	
Edifici non abitativi	
Propagazione dei livelli a 4 m dal suolo [dB(A)]	
Legenda Simboli	
40	60
45	65
50	70
55	75
Simbologia	
Confini Comunali	
Aree di Calcolo	
Barriere	
Strade	



DESCRIZIONE PROGETTO:
Adempimento DLgs 194/2005 - Assi stradali principali Direttiva END - Presentazione della mappatura acustica al pubblico
CONDIZIONE:
Mappatura acustica con rappresentazione delle isolivello L_NIGHT

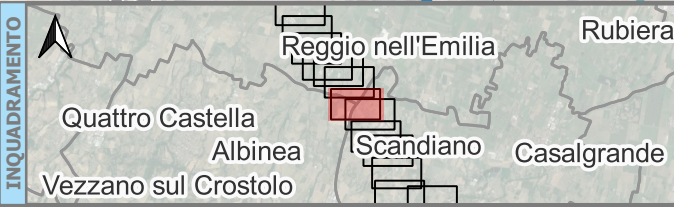
REV:	DATA:	PROGETTO:
1	07/2022	END
		TAVOLA:
		7_RD_IT_0061_015
		APPENDICE:



Edifici	Edifici abitativi
	Edifici sensibili - Ospedale
Cromaticità	Edifici sensibili - Scuola
	Edifici non abitativi

Propagazione dei livelli a 4 m dal suolo [dB(A)]	
Legenda Simboli	
40	60
45	65
50	70
55	75

Simbologia	Confini Comunali
	Aree di Calcolo
	Barriere
	Strade
	Edifici

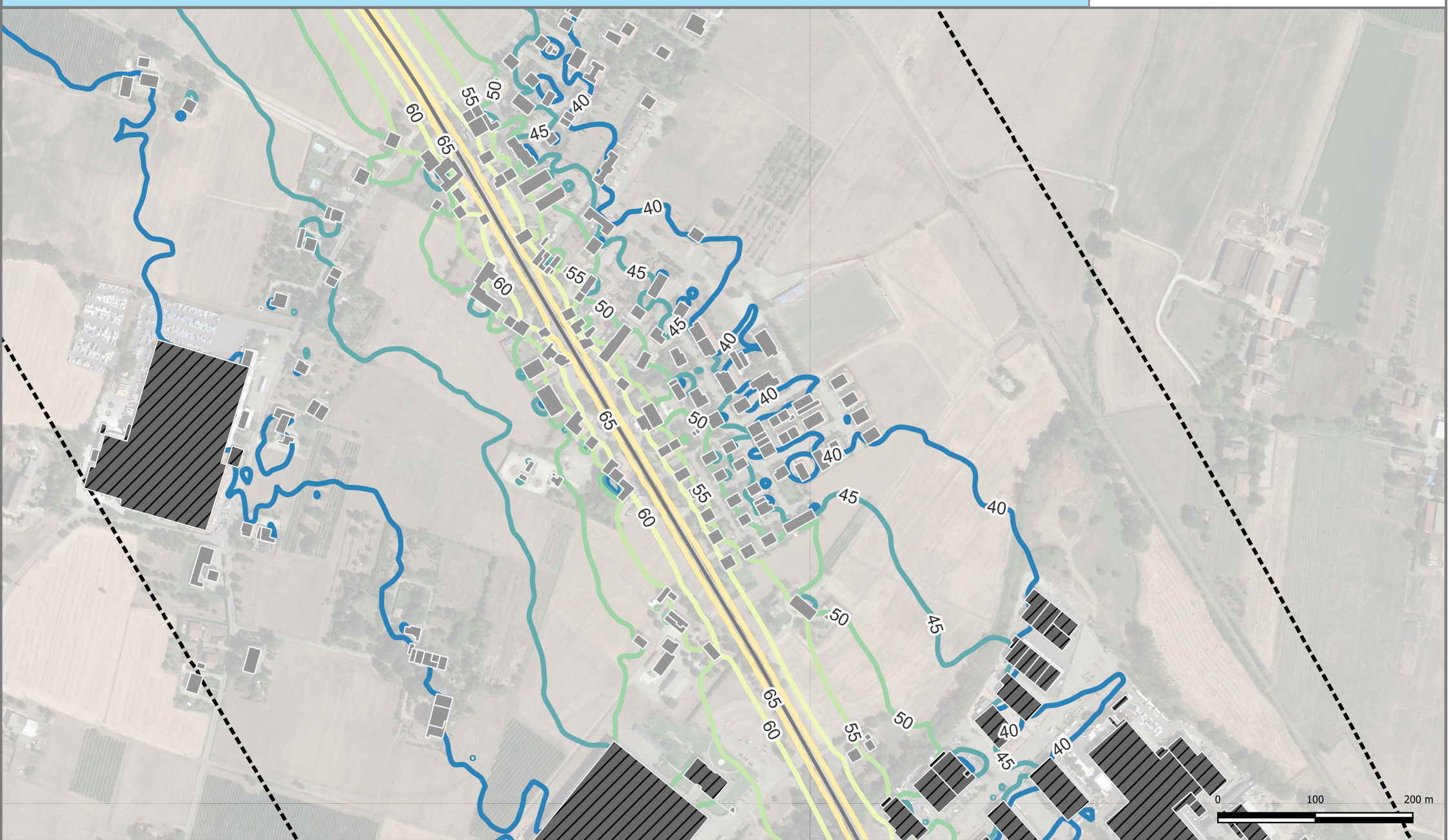


DESCRIZIONE PROGETTO:
Adempimento DLgs 194/2005 - Assi stradali principali Direttiva END - Presentazione della mappatura acustica al pubblico
CONDIZIONE:
Mappatura acustica con rappresentazione delle isolivello L_NIGHT

REV:	DATA:	PROGETTO:
1	07/2022	END

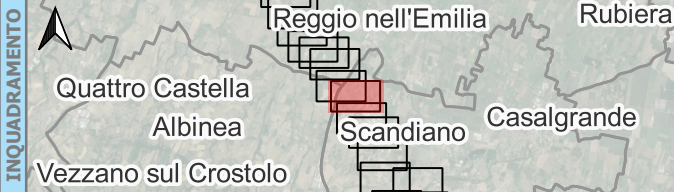


TAVOLA:
8_RD_IT_0061_015
APPENDICE:



LEGENDA

Edifici	Edifici abitativi
	Edifici sensibili - Ospedale
	Edifici sensibili - Scuola
	Edifici non abitativi
	Confini Comunali
Cromaticità	Propagazione dei livelli a 4 m dal suolo [dB(A)]
	Legenda Simboli
	40
	45
	50
Simbologia	Confini Comunali
	Aree di Calcolo
	Barriere
	Strade
	60
65	
70	
75	



DESCRIZIONE PROGETTO:

Adempimento DLgs 194/2005 - Assi stradali principali
 Direttiva END - Presentazione della mappatura acustica al pubblico

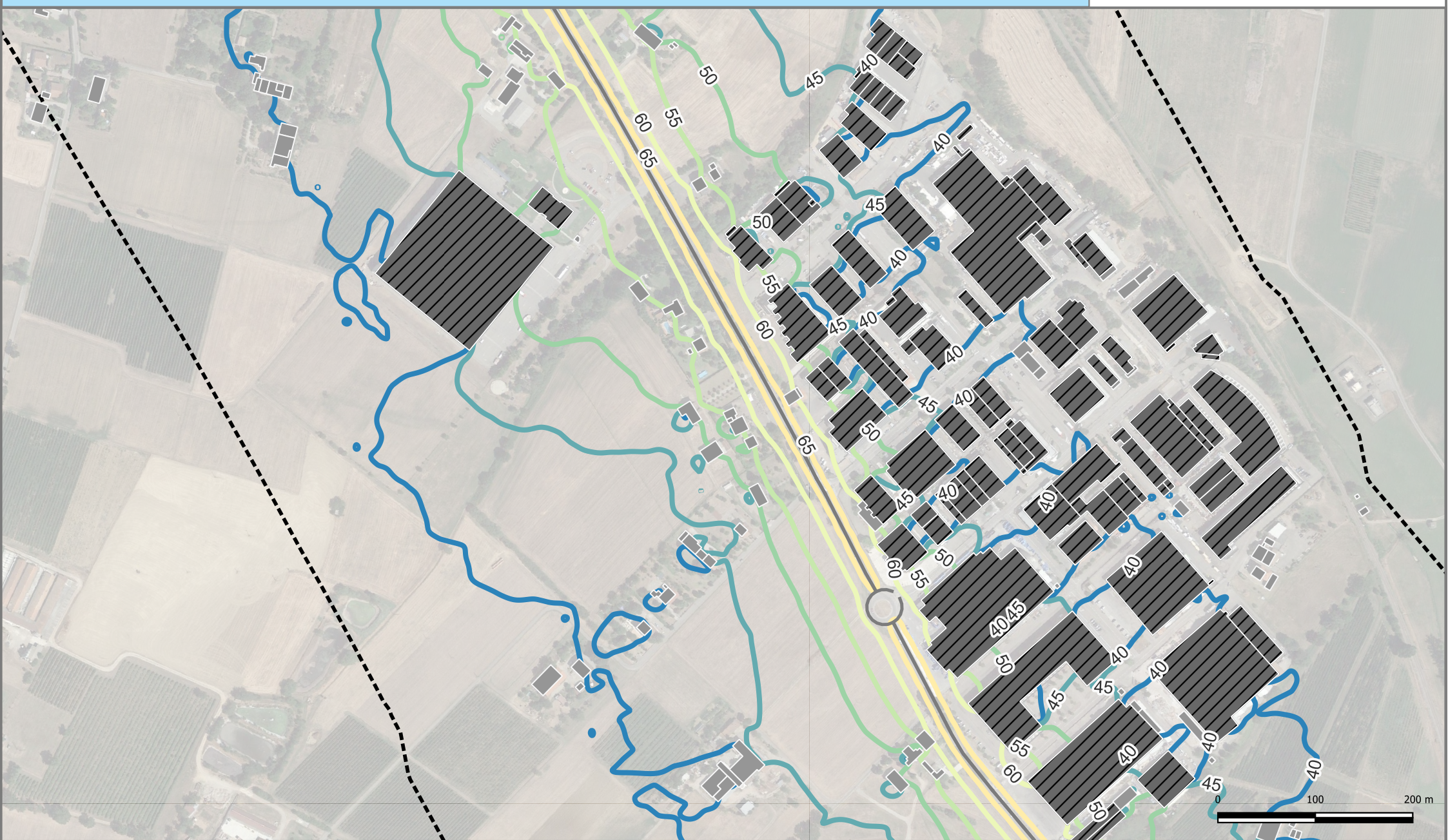
CONDIZIONE:

Mappatura acustica con rappresentazione delle isolivello L_NIGHT

REV:	DATA:	PROGETTO:
1	07/2022	END

TAVOLA:
9_RD_IT_0061_015
APPENDICE:





LEGENDA

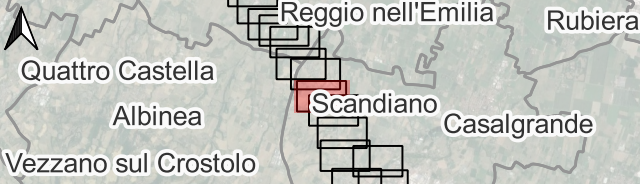
Propagazione dei livelli a 4 m dal suolo [dB(A)]

Legenda Simboli	Valore
	40
	45
	50
	55
	60
	65
	70
	75

- Edifici**
- Edifici abitativi
 - Edifici sensibili - Ospedale
 - Edifici sensibili - Scuola
 - Edifici non abitativi

- Simbologia**
- Confini Comunali
 - Aree di Calcolo
 - Barriere
 - Strade

INQUADRAMENTO



DESCRIZIONE PROGETTO:

Adempimento DLgs 194/2005 - Assi stradali principali
Direttiva END - Presentazione della mappatura acustica al pubblico

CONDIZIONE:

Mappatura acustica con rappresentazione delle isolivello L_NIGHT

REV:	DATA:	PROGETTO:
1	07/2022	END

TAVOLA:	10_RD_IT_0061_015
APPENDICE:	





LEGENDA

Edifici abitativi	60
Edifici sensibili - Ospedale	65
Edifici sensibili - Scuola	70
Edifici non abitativi	75

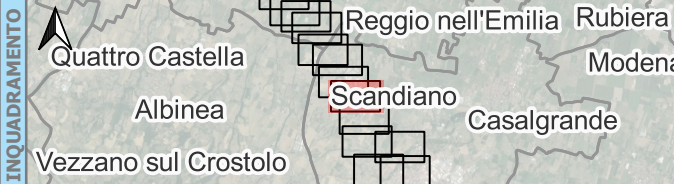
Propagazione dei livelli a 4 m dal suolo [dB(A)]

Legenda Simboli

40	60
45	70
50	75
55	

Simbologia

Confini Comunali
Aree di Calcolo
Barriere
Strade



DESCRIZIONE PROGETTO:

Adempimento DLgs 194/2005 - Assi stradali principali
Direttiva END - Presentazione della mappatura acustica al pubblico

CONDIZIONE:

Mappatura acustica con rappresentazione delle isolivello L_NIGHT

REV:	DATA:	PROGETTO:
1	07/2022	END
		TAVOLA:
		11_RD_IT_0061_015
		APPENDICE:





Edifici	Edifici abitativi							
	Edifici sensibili - Ospedale							
	Edifici sensibili - Scuola							
	Edifici non abitativi							
Cromaticità	Propagazione dei livelli a 4 m dal suolo [dB(A)]							
	<table border="1"> <tr> <td>40</td> <td>60</td> </tr> <tr> <td>45</td> <td>65</td> </tr> <tr> <td>50</td> <td>70</td> </tr> <tr> <td>55</td> <td>75</td> </tr> </table>	40	60	45	65	50	70	55
40	60							
45	65							
50	70							
55	75							
Simbologia	Confini Comunali							
	Aree di Calcolo							
	Barriere							
	Strade							
	Strade							

INQUADRAMENTO

Quattro Castella Reggio nell'Emilia Rubiera
 Albinea Scandiano Formigine
 Vezzano sul Crostolo Casalgrande Sassuolo

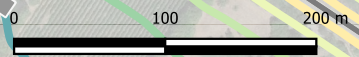
DESCRIZIONE PROGETTO:
 Adempimento DLgs 194/2005 - Assi stradali principali
 Direttiva END - Presentazione della mappatura acustica al pubblico

CONDIZIONE:
 Mappatura acustica con rappresentazione delle isolivello L_NIGHT

REV:	DATA:	PROGETTO:
1	07/2022	END

TAVOLA:
12_RD_IT_0061_015

APPENDICE:



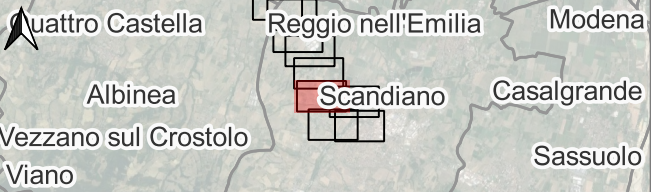
Edifici	Edifici abitativi	Simbologia	Confini Comunali	DESCRIZIONE PROGETTO:	REV:	DATA:	PROGETTO:
	Edifici sensibili - Ospedale		Aree di Calcolo		Adempimento DLgs 194/2005 - Assi stradali principali Direttiva END - Presentazione della mappatura acustica al pubblico	1	07/2022
	Edifici sensibili - Scuola		Barriere	CONDIZIONE:			
Edifici non abitativi	Strade	Mappatura acustica con rappresentazione delle isolivello L _{NIGHT}					

LEGENDA

Propagazione dei livelli a 4 m dal suolo [dB(A)]

40	60
45	65
50	70
55	75

INQUADRAMENTO



DESCRIZIONE PROGETTO:
Adempimento DLgs 194/2005 - Assi stradali principali
Direttiva END - Presentazione della mappatura acustica al pubblico

CONDIZIONE:
Mappatura acustica con rappresentazione delle isolivello L_{NIGHT}

REV:	DATA:	PROGETTO:
1	07/2022	END
TAVOLA:		
13_RD_IT_0061_015		
APPENDICE:		



LEGENDA	
Edifici abitativi	Cromaticità Propagazione dei livelli a 4 m dal suolo [dB(A)] Legenda Simboli 40 45 50 55 60 65 70 75
Edifici sensibili - Ospedale	
Edifici sensibili - Scuola	Simbologia Confini Comunali Aree di Calcolo Barriere Strade
Edifici non abitativi	

INQUADRAMENTO

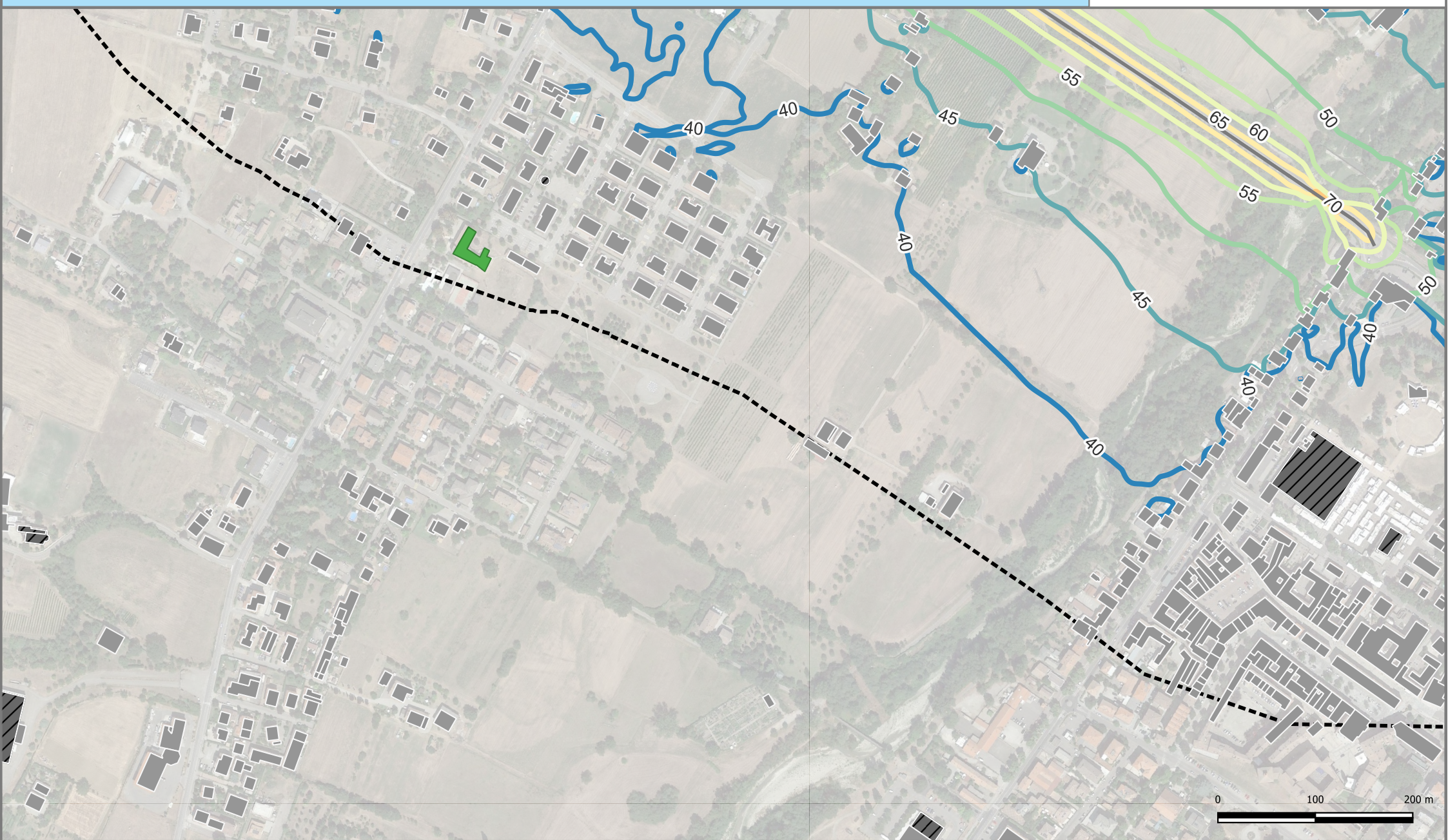
DESCRIZIONE PROGETTO:
 Adempimento DLgs 194/2005 - Assi stradali principali
 Direttiva END - Presentazione della mappatura acustica al pubblico

CONDIZIONE:
 Mappatura acustica con rappresentazione delle isolivello L_NIGHT

REV:	DATA:	PROGETTO:
1	07/2022	END



TAVOLA:
14_RD_IT_0061_015
APPENDICE:



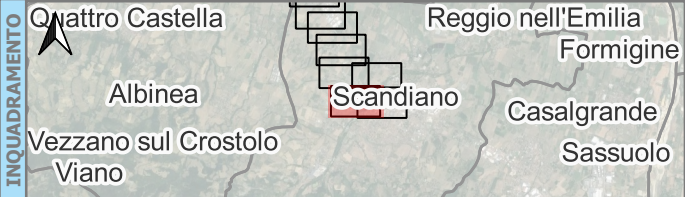
LEGENDA

Propagazione dei livelli a 4 m dal suolo [dB(A)]

Legenda Simboli	
	40
	45
	50
	55
	60
	65
	70
	75

Edifici	
	Edifici abitativi
	Edifici sensibili - Ospedale
	Edifici sensibili - Scuola
	Edifici non abitativi

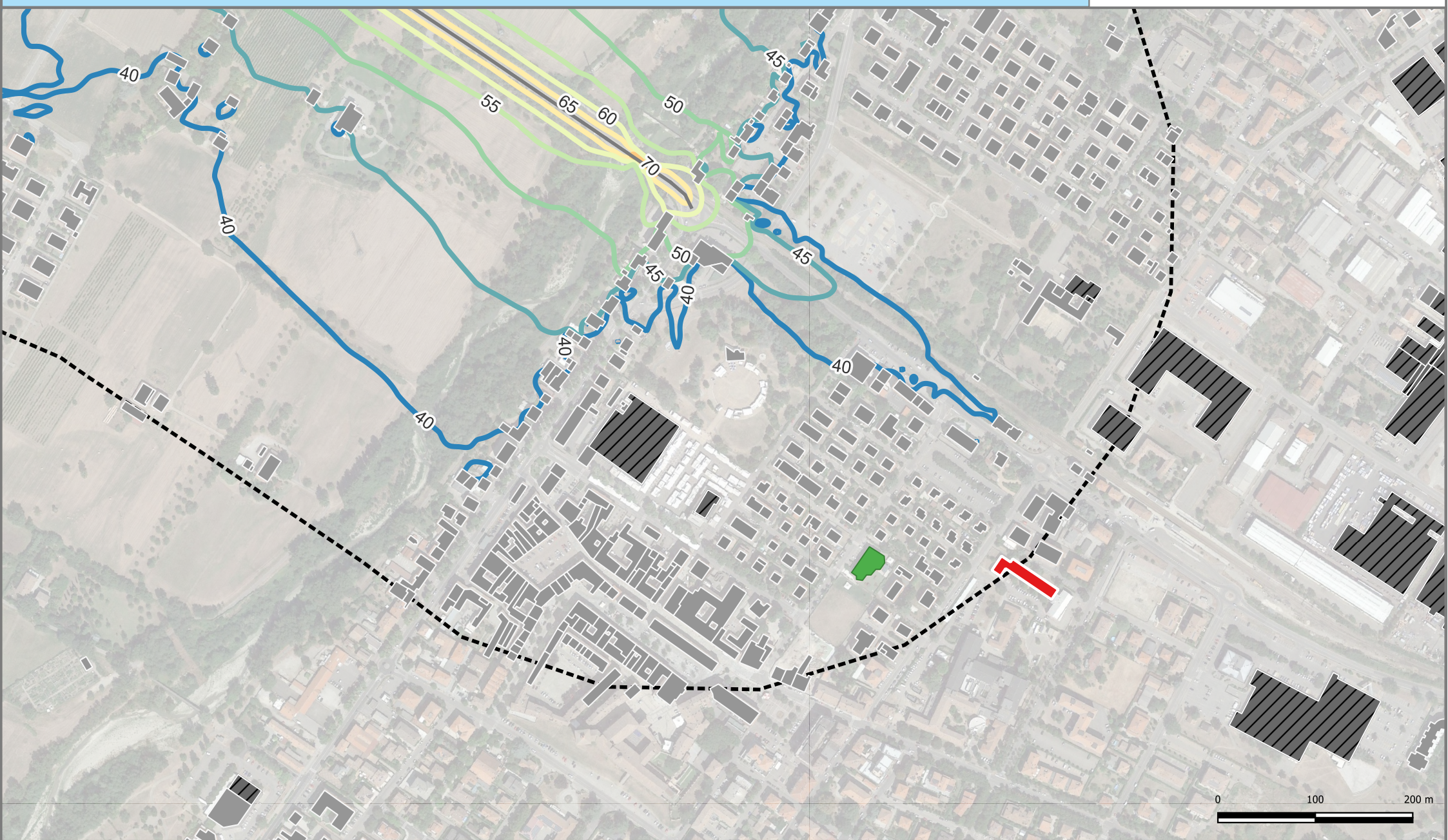
Simbologia	
	Confini Comunali
	Aree di Calcolo
	Barriere
	Strade



DESCRIZIONE PROGETTO:
Adempimento DLgs 194/2005 - Assi stradali principali Direttiva END - Presentazione della mappatura acustica al pubblico
CONDIZIONE:
Mappatura acustica con rappresentazione delle isolevelli L_NIGHT

REV:	DATA:	PROGETTO:
1	07/2022	END
		TAVOLA:
		15_RD_IT_0061_015
		APPENDICE:





Edifici ■ Edifici abitativi ■ Edifici sensibili - Ospedale ■ Edifici sensibili - Scuola ■ Edifici non abitativi	Cromaticità Propagazione dei livelli a 4 m dal suolo [dB(A)] Legenda Simboli ■ 40 ■ 45 ■ 50 ■ 55 ■ 60 ■ 65 ■ 70 ■ 75	Simbologia □ Confini Comunali ■ Aree di Calcolo ■ Barriere ■ Strade	INQUADRAMENTO Reggio nell'Emilia Albinea Scandiano Viano Modena Formigine Casalgrande Sassuolo	DESCRIZIONE PROGETTO: Adempimento DLgs 194/2005 - Assi stradali principali Direttiva END - Presentazione della mappatura acustica al pubblico	REV: 1	DATA: 07/2022	PROGETTO: END
				CONDIZIONE: Mappatura acustica con rappresentazione delle isolivello L_NIGHT	■	TAVOLA: 16_RD_IT_0061_015	APPENDICE: ■