



LEGENDA

Propagazione dei livelli a 4 m dal suolo [dB(A)]

Legenda Simboli	
	40
	45
	50
	55
	60
	65
	70
	75

Cromaticità

Simbologia

- Confini Comunali
- Aree di Calcolo
- Barriere
- Strade

Edifici

- Edifici abitativi
- Edifici sensibili - Ospedale
- Edifici sensibili - Scuola
- Edifici non abitativi

INQUADRAMENTO



DESCRIZIONE PROGETTO:

Adempimento DLgs 194/2005 - Assi stradali principali
Direttiva END - Presentazione della mappatura acustica al pubblico

CONDIZIONE:

Mappatura acustica con rappresentazione delle isolivello L_NIGHT

REV:	DATA:	PROGETTO:
1	07/2022	END

TAVOLA:

1_RD_IT_0061_021

APPENDICE:





LEGENDA

Propagazione dei livelli a 4 m dal suolo [dB(A)]

Legenda Simboli	
	40
	45
	50
	55
	60
	65
	70
	75

Edifici

- Edifici abitativi
- Edifici sensibili - Ospedale
- Edifici sensibili - Scuola
- Edifici non abitativi

Cromaticità

Simbologia

- Confini Comunali
- Aree di Calcolo
- Barriere
- Strade

INQUADRAMENTO



DESCRIZIONE PROGETTO:

Adempimento DLgs 194/2005 - Assi stradali principali
Direttiva END - Presentazione della mappatura acustica al pubblico

CONDIZIONE:

Mappatura acustica con rappresentazione delle isolivello L_NIGHT

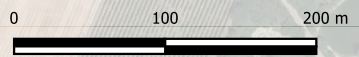
REV:	DATA:	PROGETTO:
1	07/2022	END

TAVOLA:

2_RD_IT_0061_021

APPENDICE:





LEGENDA

- Edifici**
- Edifici abitativi
 - Edifici sensibili - Ospedale
 - Edifici sensibili - Scuola
 - Edifici non abitativi

Cromaticità

Propagazione dei livelli a 4 m dal suolo [dB(A)]

Legenda Simboli	Valore
	40
	45
	50
	55
	60
	65
	70
	75

Simbologia

- Confini Comunali
- Aree di Calcolo
- Barriere
- Strade

INQUADRAMENTO



DESCRIZIONE PROGETTO:

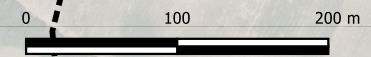
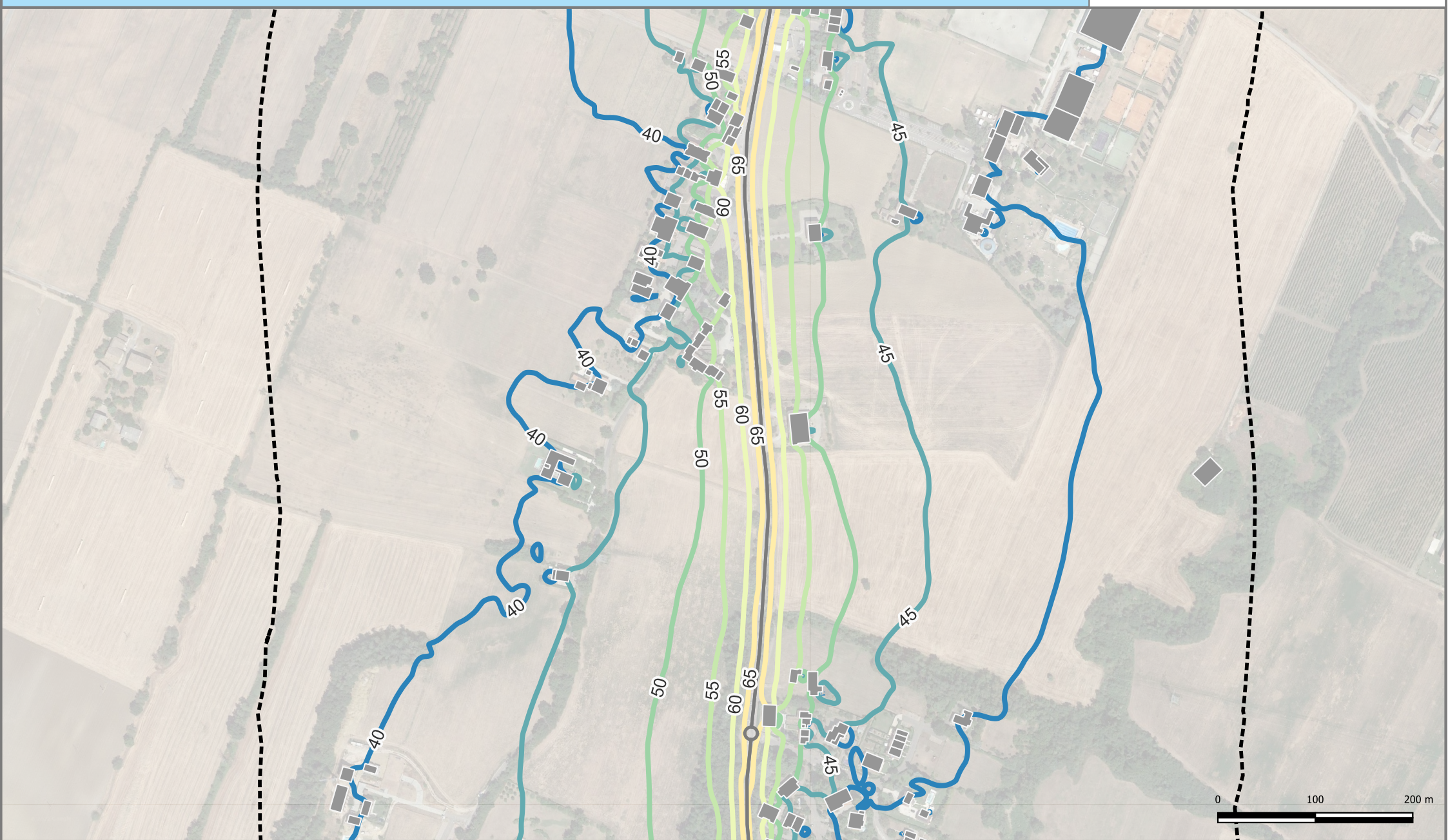
Adempimento DLgs 194/2005 - Assi stradali principali
Direttiva END - Presentazione della mappatura acustica al pubblico

CONDIZIONE:

Mappatura acustica con rappresentazione delle isolivello L_NIGHT

REV:	DATA:	PROGETTO:
1	07/2022	END
		TAVOLA:
		3_RD_IT_0061_021
		APPENDICE:





LEGENDA

Edifici abitativi	60
Edifici sensibili - Ospedale	65
Edifici sensibili - Scuola	70
Edifici non abitativi	75

Simbologia	Confini Comunali
	Aree di Calcolo
	Barriere
	Strade



DESCRIZIONE PROGETTO:

Adempimento DLgs 194/2005 - Assi stradali principali
Direttiva END - Presentazione della mappatura acustica al pubblico

CONDIZIONE:

Mappatura acustica con rappresentazione delle isolivello L_NIGHT

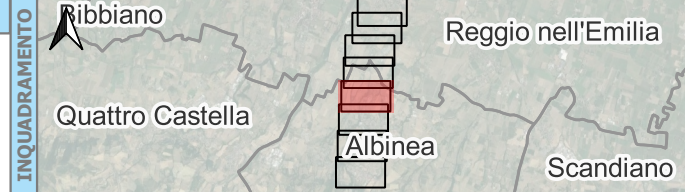
REV:	DATA:	PROGETTO:
1	07/2022	END
		TAVOLA:
		4_RD_IT_0061_021
		APPENDICE:





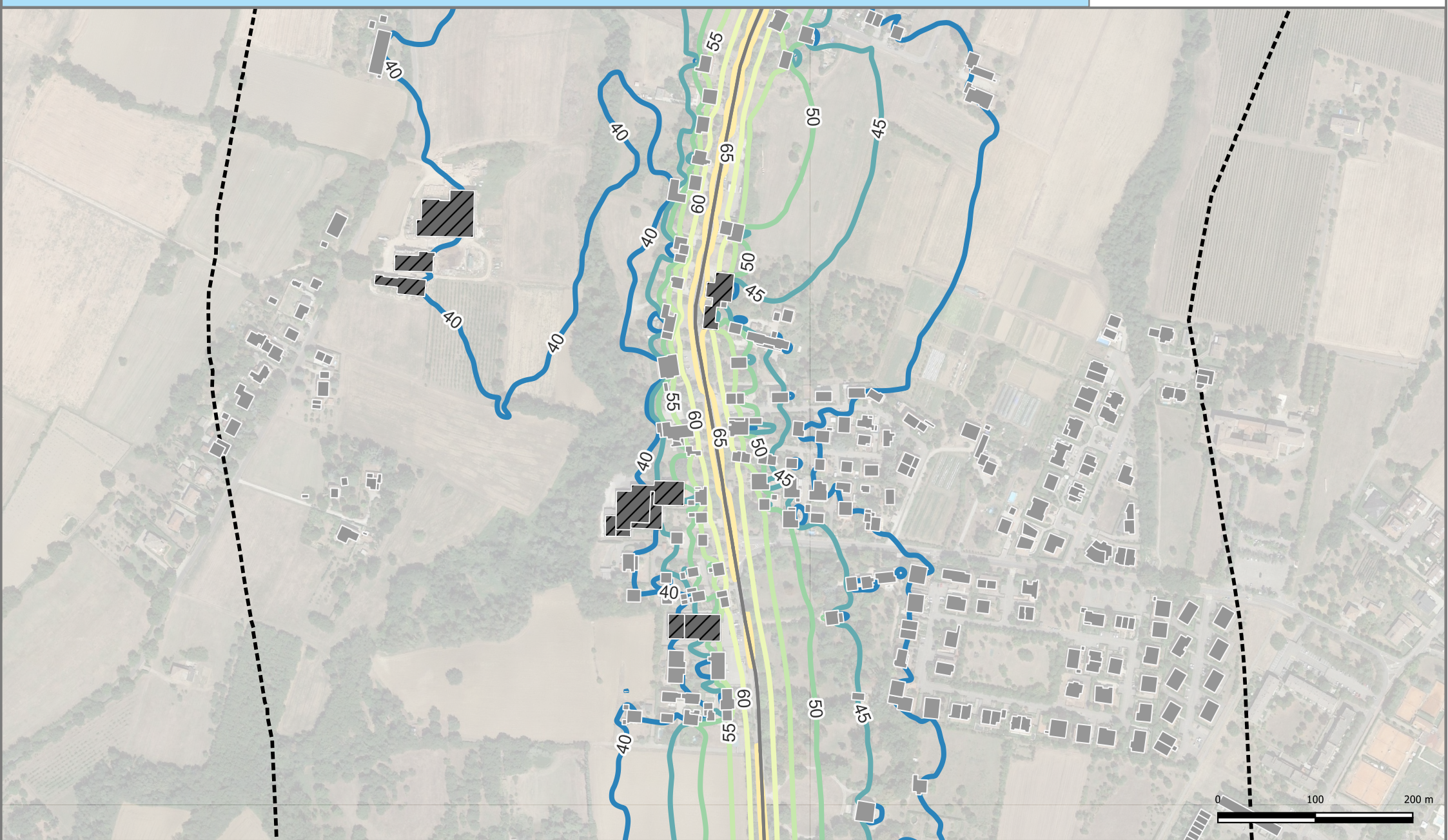
LEGENDA

Edifici	Edifici abitativi	Edifici sensibili - Ospedale	Edifici sensibili - Scuola	Edifici non abitativi
Cromaticità	Propagazione dei livelli a 4 m dal suolo [dB(A)]			
Simbologia	40	60	70	55
	45	65	75	
	50			
	55			
	Confini Comunali	Aree di Calcolo	Barriere	Strade



DESCRIZIONE PROGETTO:	REV:	DATA:	PROGETTO:
Adempimento DLgs 194/2005 - Assi stradali principali Direttiva END - Presentazione della mappatura acustica al pubblico	1	07/2022	END
CONDIZIONE:			
Mappatura acustica con rappresentazione delle isolivello L_NIGHT			

TAVOLA:	
5_RD_IT_0061_021	
APPENDICE:	



LEGENDA

Propagazione dei livelli a 4 m dal suolo [dB(A)]

Legenda Simboli	Valore
	40
	45
	50
	55
	60
	65
	70
	75

Simbologia

- Edifici abitativi
- Edifici sensibili - Ospedale
- Edifici sensibili - Scuola
- Edifici non abitativi
- Confini Comunali
- Aree di Calcolo
- Barriere
- Strade

INQUADRAMENTO

DESCRIZIONE PROGETTO:

Adempimento DLgs 194/2005 - Assi stradali principali
Direttiva END - Presentazione della mappatura acustica al pubblico

CONDIZIONE:

Mappatura acustica con rappresentazione delle isolivello L_NIGHT

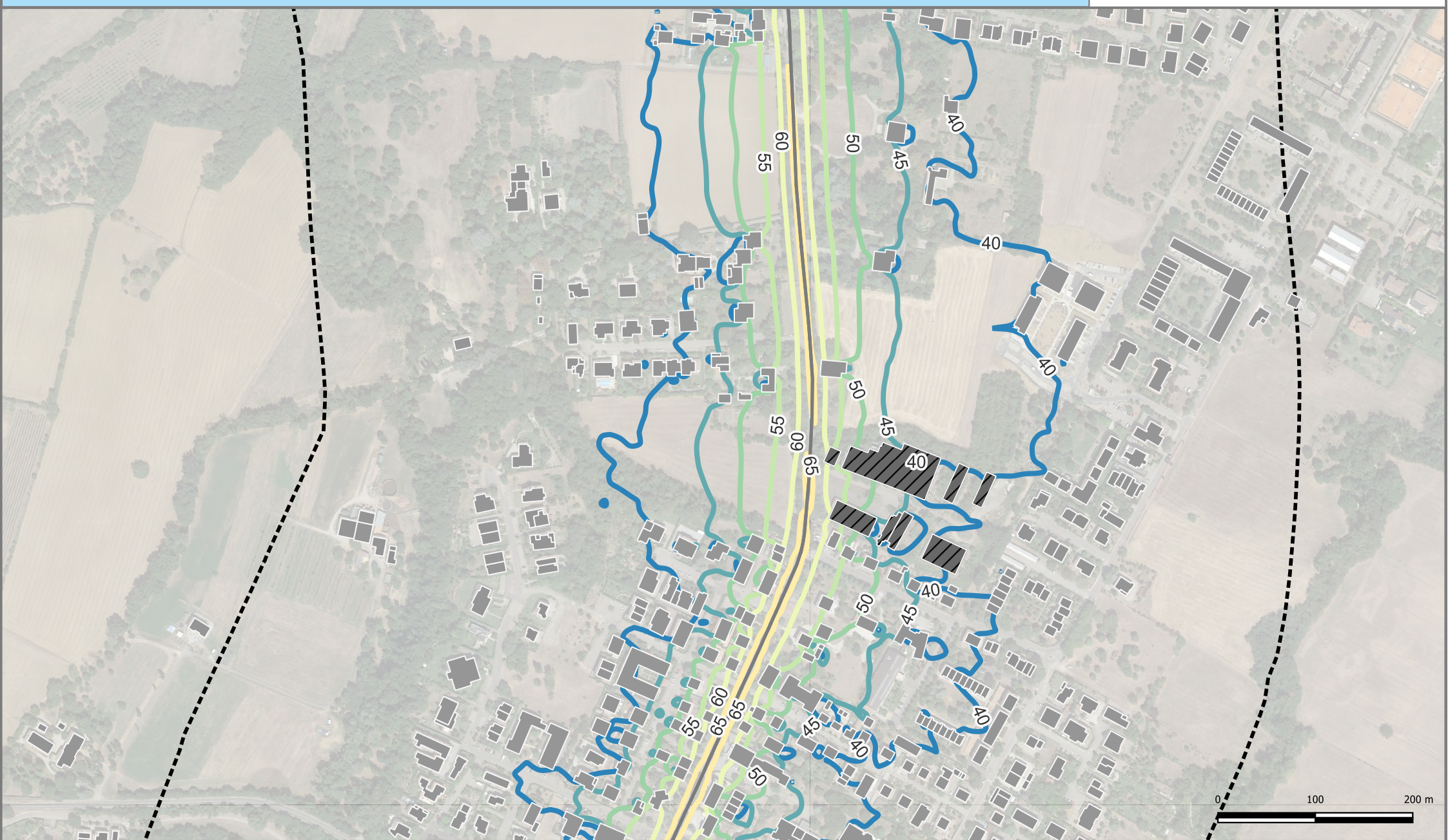
REV:	DATA:	PROGETTO:
1	07/2022	END

TAVOLA:

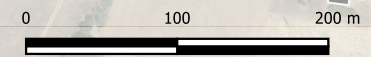
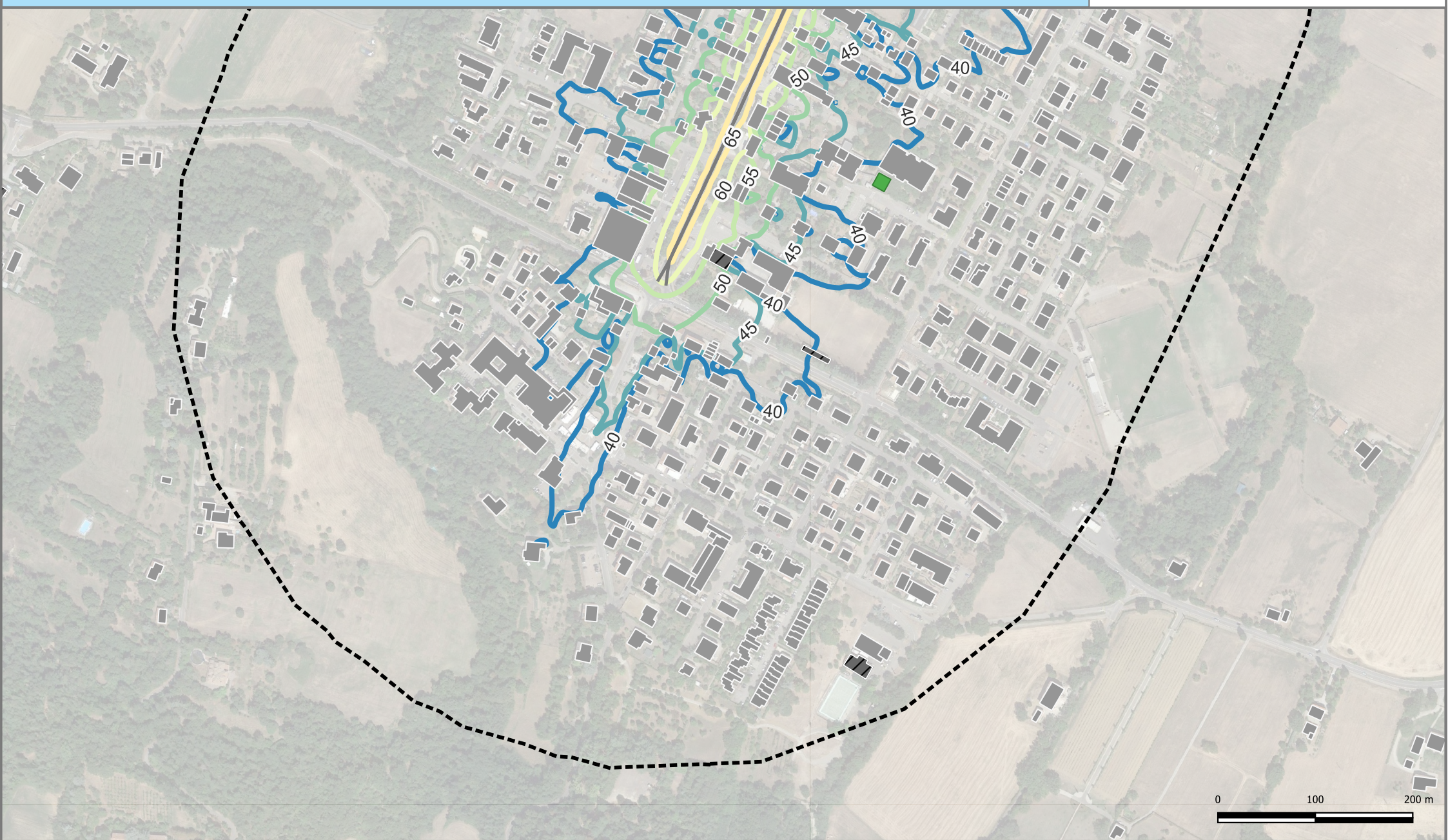
6_RD_IT_0061_021

APPENDICE:

APPENDICE:



Edifici ■ Edifici abitativi ■ Edifici sensibili - Ospedale ■ Edifici sensibili - Scuola ■ Edifici non abitativi	Cromaticità Propagazione dei livelli a 4 m dal suolo [dB(A)] Legenda Simboli ■ 40 ■ 45 ■ 50 ■ 55 ■ 60 ■ 65 ■ 70 ■ 75	Simbologia □ Confini Comunali ■ Aree di Calcolo ■ Barriere ■ Strade	INQUADRAMENTO ↑ Quattro Castella Vezzano sul Crostolo Reggio nell'Emilia Albinea Scandiano	DESCRIZIONE PROGETTO: Adempimento DLgs 194/2005 - Assi stradali principali Direttiva END - Presentazione della mappatura acustica al pubblico	REV: 1	DATA: 07/2022	PROGETTO: END
				CONDIZIONE: Mappatura acustica con rappresentazione delle isolivello L_NIGHT	0 100 200 m		↑ TAVOLA: 7_RD_IT_0061_021 APPENDICE:



LEGENDA																	
Edifici abitativi																	
Edifici sensibili - Ospedale																	
Edifici sensibili - Scuola																	
Edifici non abitativi																	
Cromaticità	Propagazione dei livelli a 4 m dal suolo [dB(A)]																
Legenda Simboli	<table border="0"> <tr> <td></td> <td>40</td> <td></td> <td>60</td> </tr> <tr> <td></td> <td>45</td> <td></td> <td>65</td> </tr> <tr> <td></td> <td>50</td> <td></td> <td>70</td> </tr> <tr> <td></td> <td>55</td> <td></td> <td>75</td> </tr> </table>		40		60		45		65		50		70		55		75
	40		60														
	45		65														
	50		70														
	55		75														
Simbologia	<table border="0"> <tr> <td></td> <td>Confini Comunali</td> </tr> <tr> <td></td> <td>Barriere</td> </tr> <tr> <td></td> <td>Strade</td> </tr> </table>		Confini Comunali		Barriere		Strade										
	Confini Comunali																
	Barriere																
	Strade																



DESCRIZIONE PROGETTO:
Adempimento DLgs 194/2005 - Assi stradali principali Direttiva END - Presentazione della mappatura acustica al pubblico
CONDIZIONE:
Mappatura acustica con rappresentazione delle isolivello L_NIGHT

REV:	DATA:	PROGETTO:
1	07/2022	END
		TAVOLA:
		8_RD_IT_0061_021
		APPENDICE: