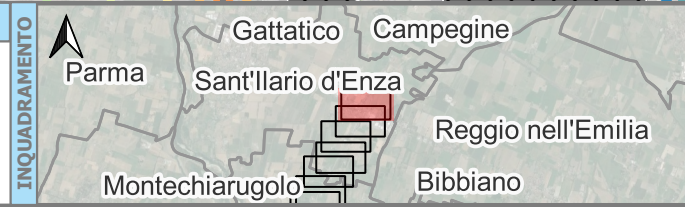


Edifici	Edifici abitativi															
	Edifici sensibili - Ospedale															
Edifici sensibili - Scuola																
Edifici non abitativi																
Cromaticità	Propagazione dei livelli a 4 m dal suolo [dB(A)]															
	<table border="1"> <tr> <td></td> <td>40</td> <td></td> <td>60</td> </tr> <tr> <td></td> <td>45</td> <td></td> <td>65</td> </tr> <tr> <td></td> <td>50</td> <td></td> <td>70</td> </tr> <tr> <td></td> <td>55</td> <td></td> <td>75</td> </tr> </table>		40		60		45		65		50		70		55	
	40		60													
	45		65													
	50		70													
	55		75													
Simbologia	Confini Comunali															
	Aree di Calcolo															
	Barriere															
	Strade															

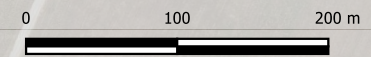
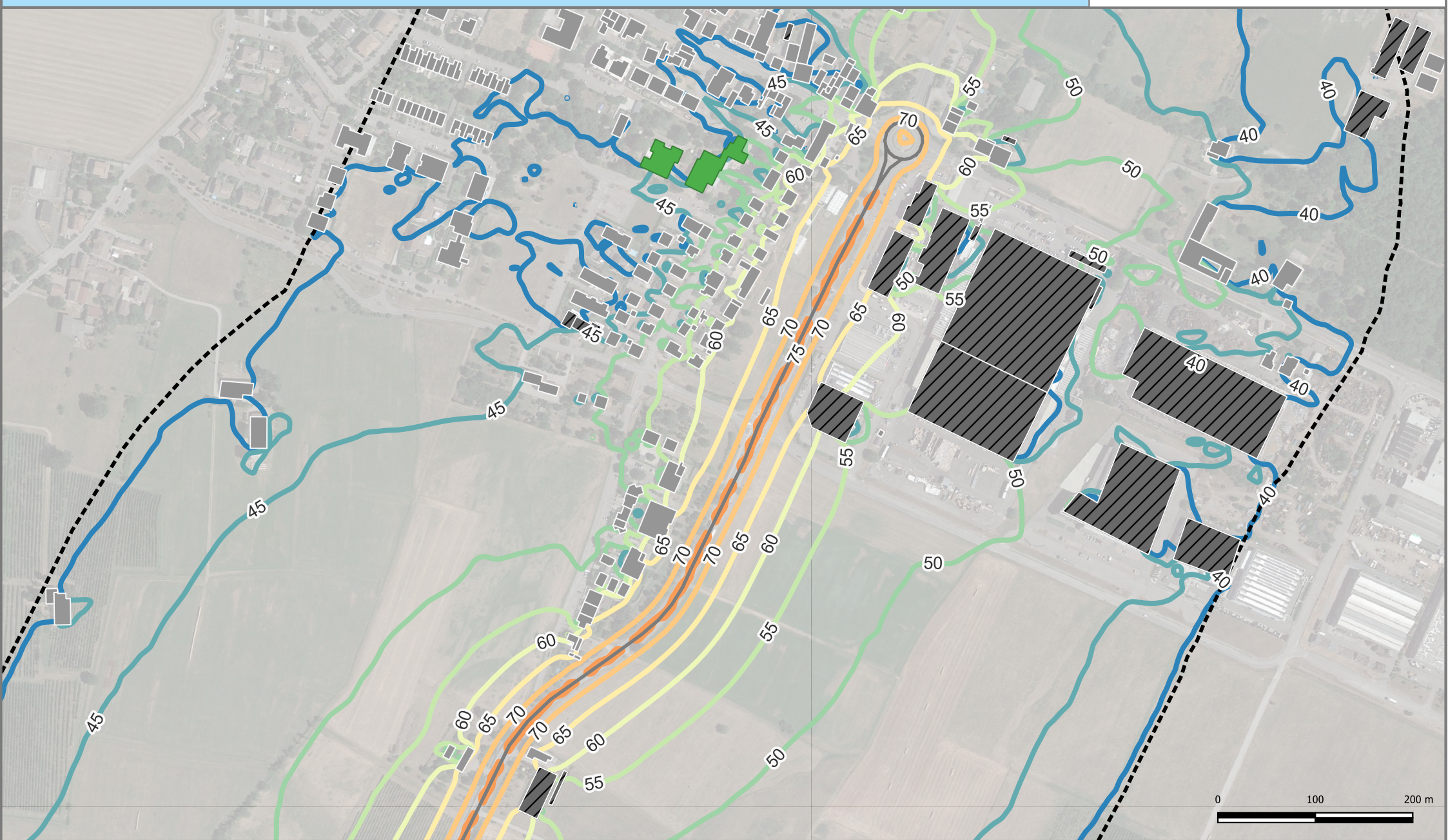


DESCRIZIONE PROGETTO:
 Adempimento DLgs 194/2005 - Assi stradali principali
 Direttiva END - Presentazione della mappatura acustica al pubblico

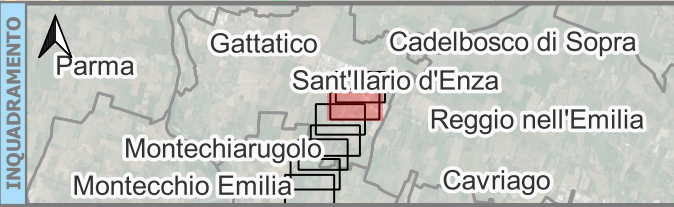
CONDIZIONE:
 Mappatura acustica con rappresentazione delle isolivello L_{DEN}

REV:	DATA:	PROGETTO:
1	07/2022	END
		TAVOLA:
		1_RD_IT_0061_022
		APPENDICE:



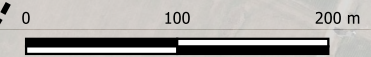
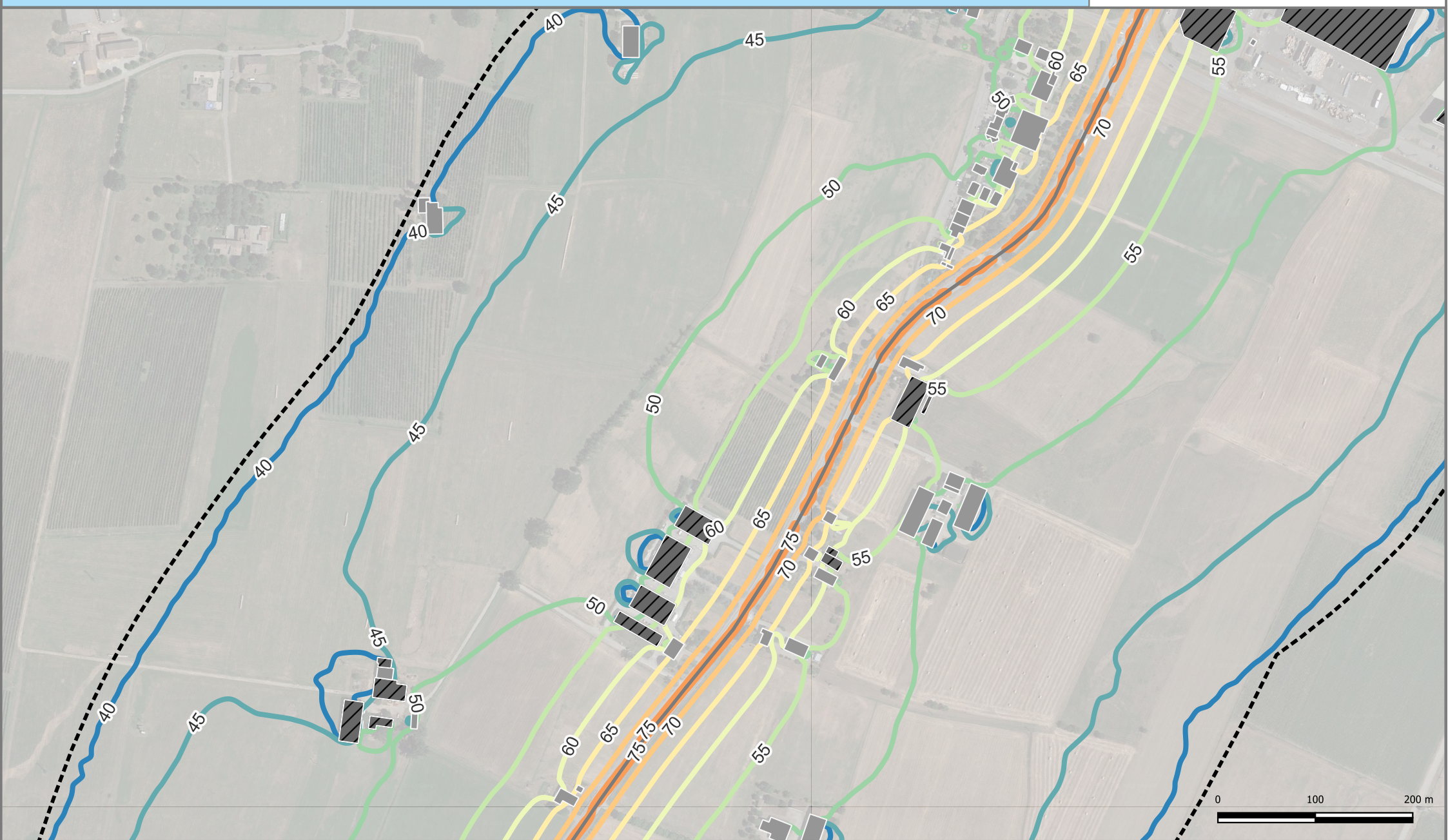


LEGENDA											
Edifici	<ul style="list-style-type: none"> Edifici abitativi Edifici sensibili - Ospedale Edifici sensibili - Scuola Edifici non abitativi 										
Cromaticità	<p>Propagazione dei livelli a 4 m dal suolo [dB(A)]</p> <table border="1"> <tr> <th>Legenda Simboli</th> <th>Valore</th> </tr> <tr> <td>40</td> <td>60</td> </tr> <tr> <td>45</td> <td>65</td> </tr> <tr> <td>50</td> <td>70</td> </tr> <tr> <td>55</td> <td>75</td> </tr> </table>	Legenda Simboli	Valore	40	60	45	65	50	70	55	75
Legenda Simboli	Valore										
40	60										
45	65										
50	70										
55	75										
Simbologia	<ul style="list-style-type: none"> Confini Comunali Aree di Calcolo Barriere Strade 										



DESCRIZIONE PROGETTO:
Adempimento DLgs 194/2005 - Assi stradali principali Direttiva END - Presentazione della mappatura acustica al pubblico
CONDIZIONE:
Mappatura acustica con rappresentazione delle isolivello L_DEN

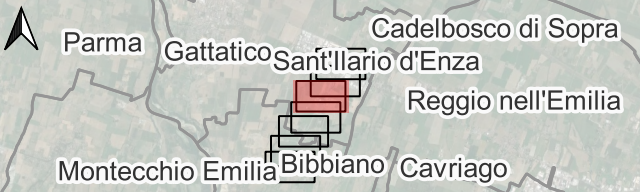
REV:	DATA:	PROGETTO:
1	07/2022	END
		TAVOLA:
		2_RD_IT_0061_022
		APPENDICE:



LEGENDA

Edifici abitativi	60
Edifici sensibili - Ospedale	65
Edifici sensibili - Scuola	70
Edifici non abitativi	75
Confini Comunali	
Aree di Calcolo	
Barriere	
Strade	

INQUADRAMENTO



DESCRIZIONE PROGETTO:

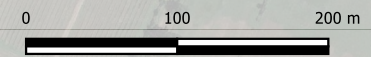
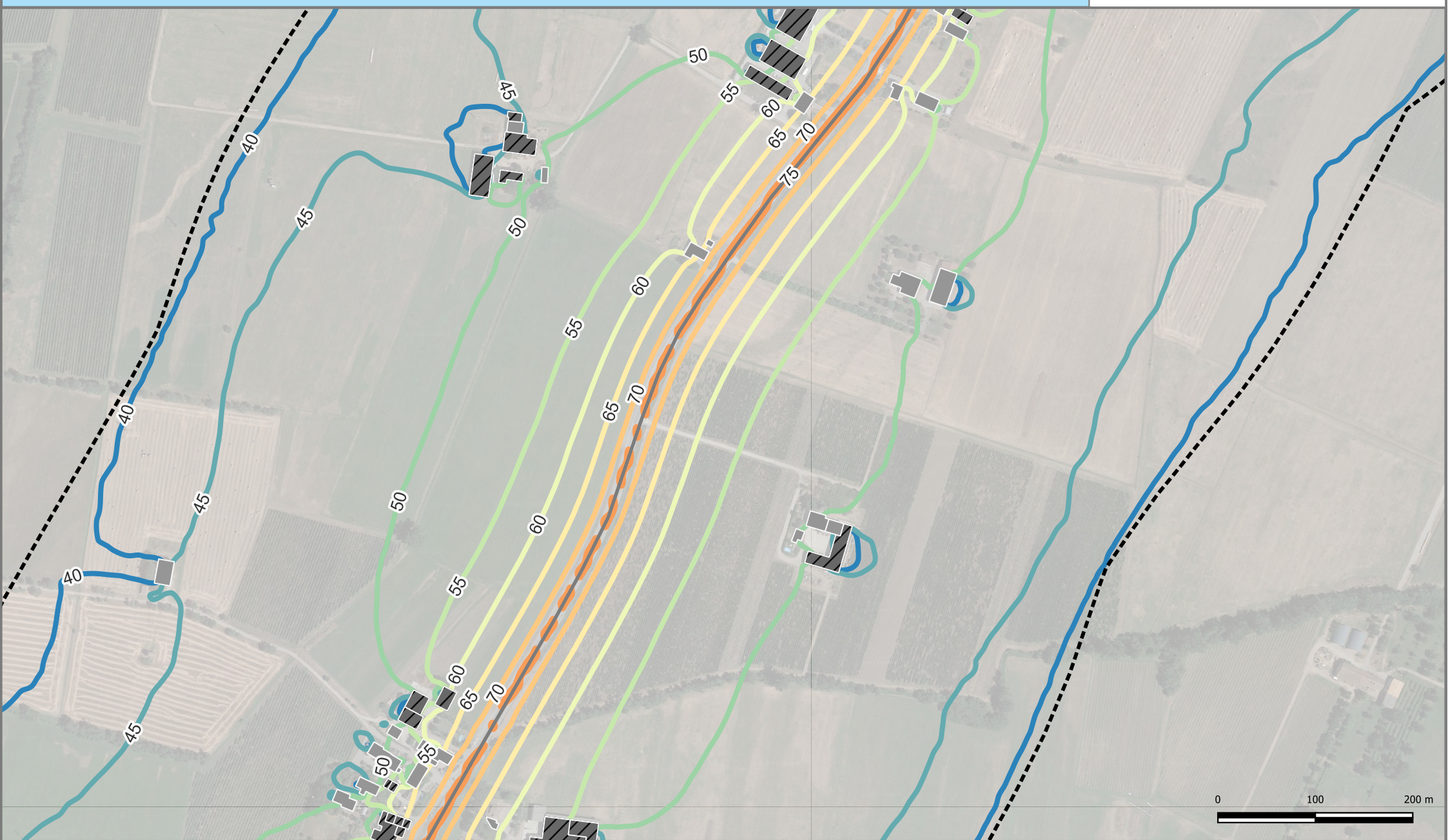
Adempimento DLgs 194/2005 - Assi stradali principali
Direttiva END - Presentazione della mappatura acustica al pubblico

CONDIZIONE:

Mappatura acustica con rappresentazione delle isolivello L_DEN

REV:	DATA:	PROGETTO:
1	07/2022	END
		TAVOLA:
		3_RD_IT_0061_022
		APPENDICE:





Edifici	Edifici abitativi								
	Edifici sensibili - Ospedale								
Cromaticità	Edifici sensibili - Scuola								
	Edifici non abitativi								
LEGENDA									
Propagazione dei livelli a 4 m dal suolo [dB(A)]									
Simbologia	<table border="1"> <tr> <td> 40</td> <td> 60</td> </tr> <tr> <td> 45</td> <td> 65</td> </tr> <tr> <td> 50</td> <td> 70</td> </tr> <tr> <td> 55</td> <td> 75</td> </tr> </table>	40	60	45	65	50	70	55	75
40	60								
45	65								
50	70								
55	75								
Simbologia	<table border="1"> <tr> <td> Confini Comunali</td> </tr> <tr> <td> Aree di Calcolo</td> </tr> <tr> <td> Barriere</td> </tr> <tr> <td> Strade</td> </tr> </table>	Confini Comunali	Aree di Calcolo	Barriere	Strade				
Confini Comunali									
Aree di Calcolo									
Barriere									
Strade									

INQUADRAMENTO

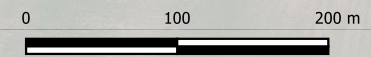
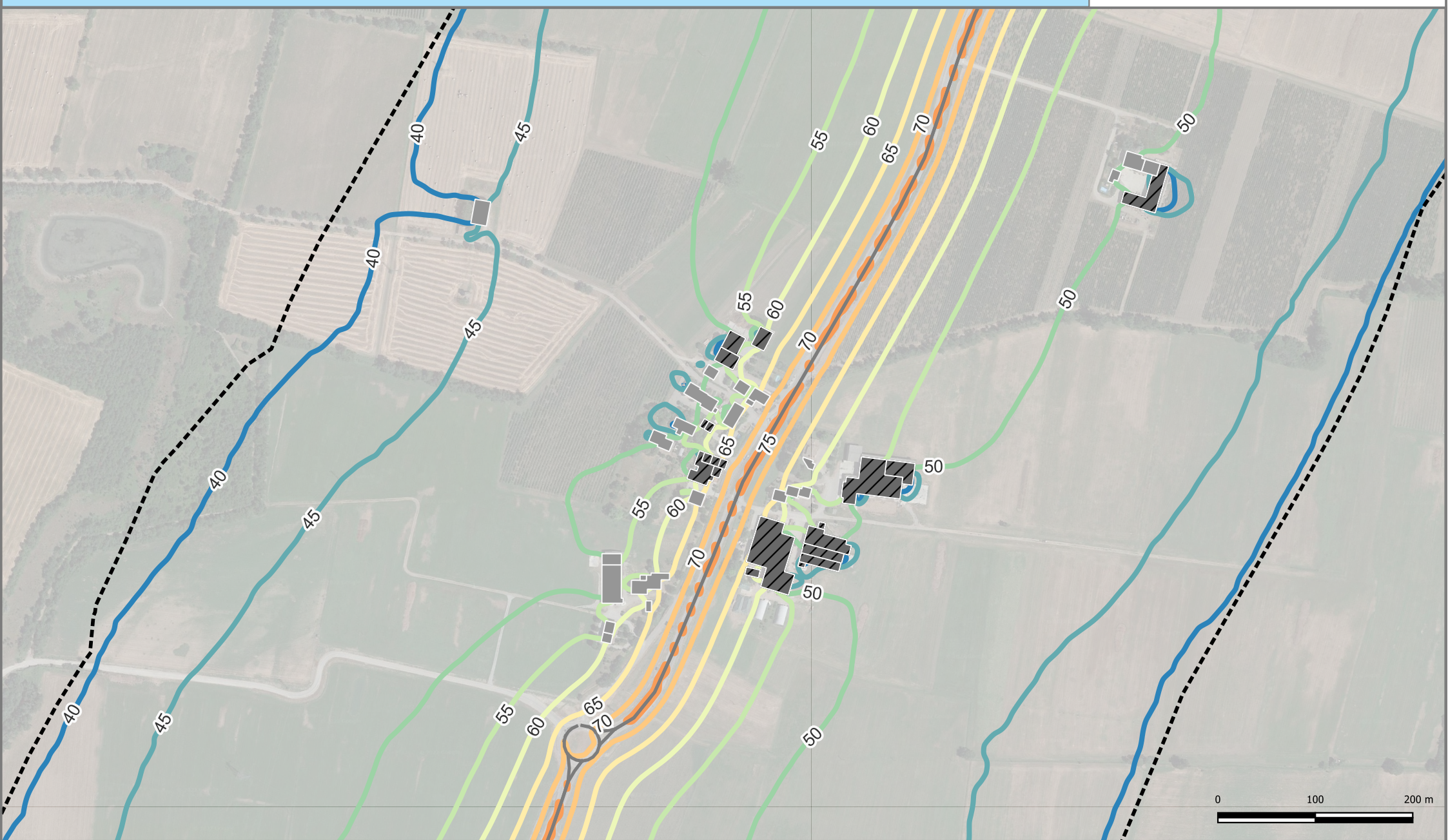
DESCRIZIONE PROGETTO:
 Adempimento DLgs 194/2005 - Assi stradali principali
 Direttiva END - Presentazione della mappatura acustica al pubblico

CONDIZIONE:
 Mappatura acustica con rappresentazione delle isolivello L_DEN

REV:	DATA:	PROGETTO:
1	07/2022	END



TAVOLA:
4_RD_IT_0061_022
APPENDICE:



LEGENDA

Propagazione dei livelli a 4 m dal suolo [dB(A)]

Legenda Simboli	Valore
	40
	45
	50
	55
	60
	65
	70
	75

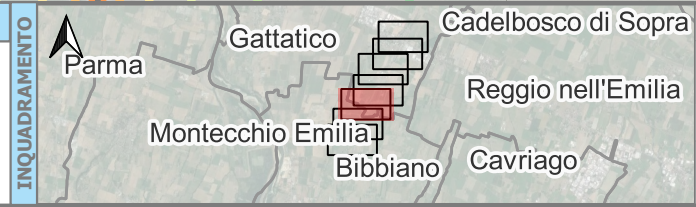
Edifici

- Edifici abitativi
- Edifici sensibili - Ospedale
- Edifici sensibili - Scuola
- Edifici non abitativi

Cromaticità

Simbologia

- Confini Comunali
- Aree di Calcolo
- Barriere
- Strade



DESCRIZIONE PROGETTO:
 Adempimento DLgs 194/2005 - Assi stradali principali
 Direttiva END - Presentazione della mappatura acustica al pubblico

CONDIZIONE:
 Mappatura acustica con rappresentazione delle isolivello L_DEN

REV:	DATA:	PROGETTO:
1	07/2022	END

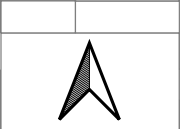
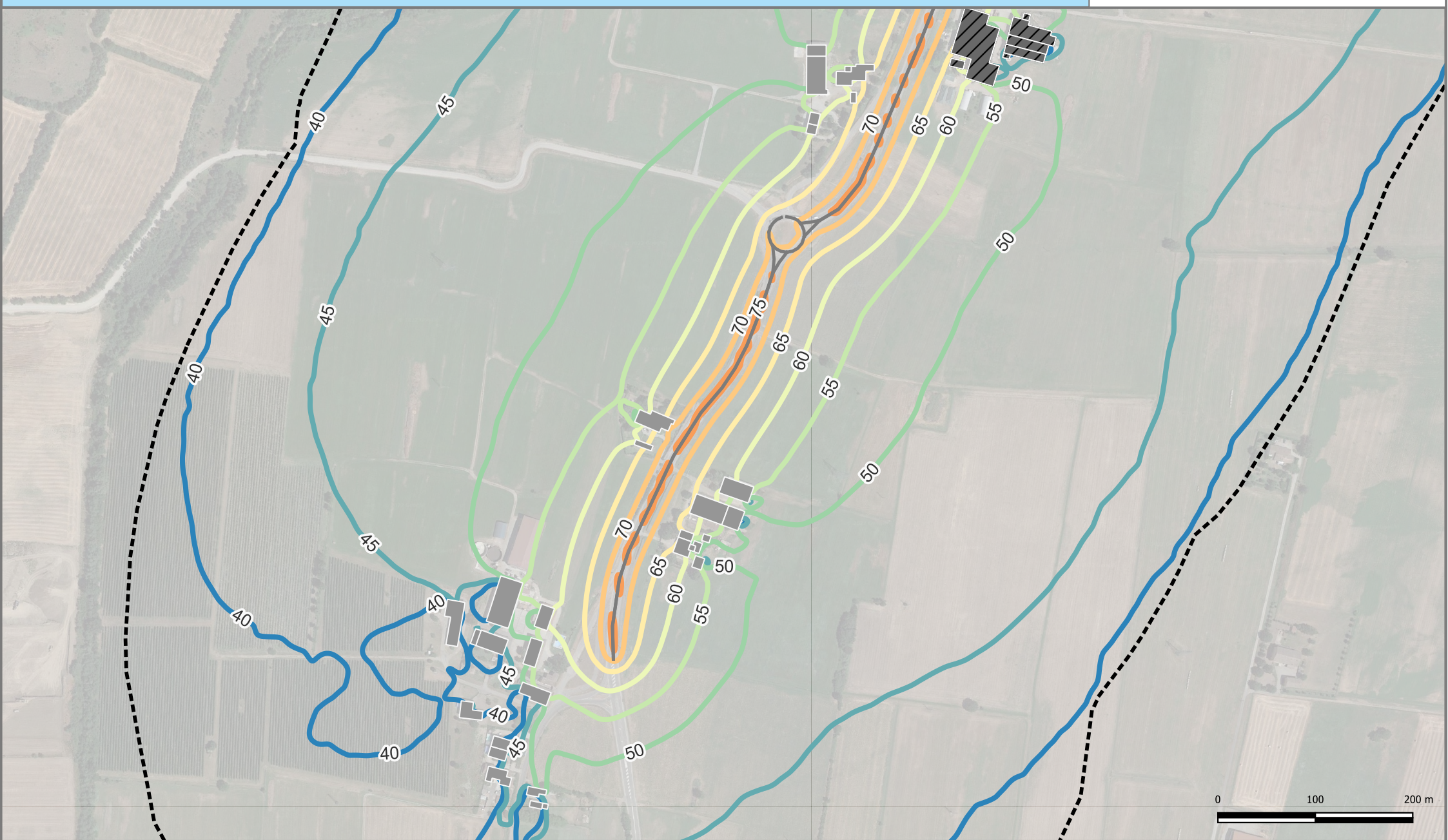
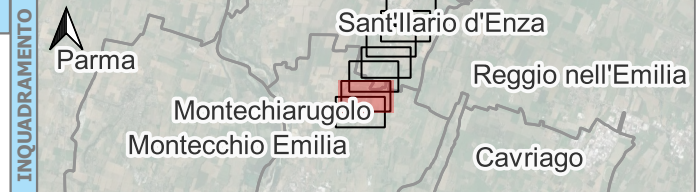


TAVOLA:
5_RD_IT_0061_022
APPENDICE:



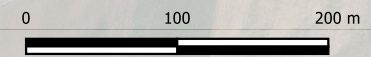
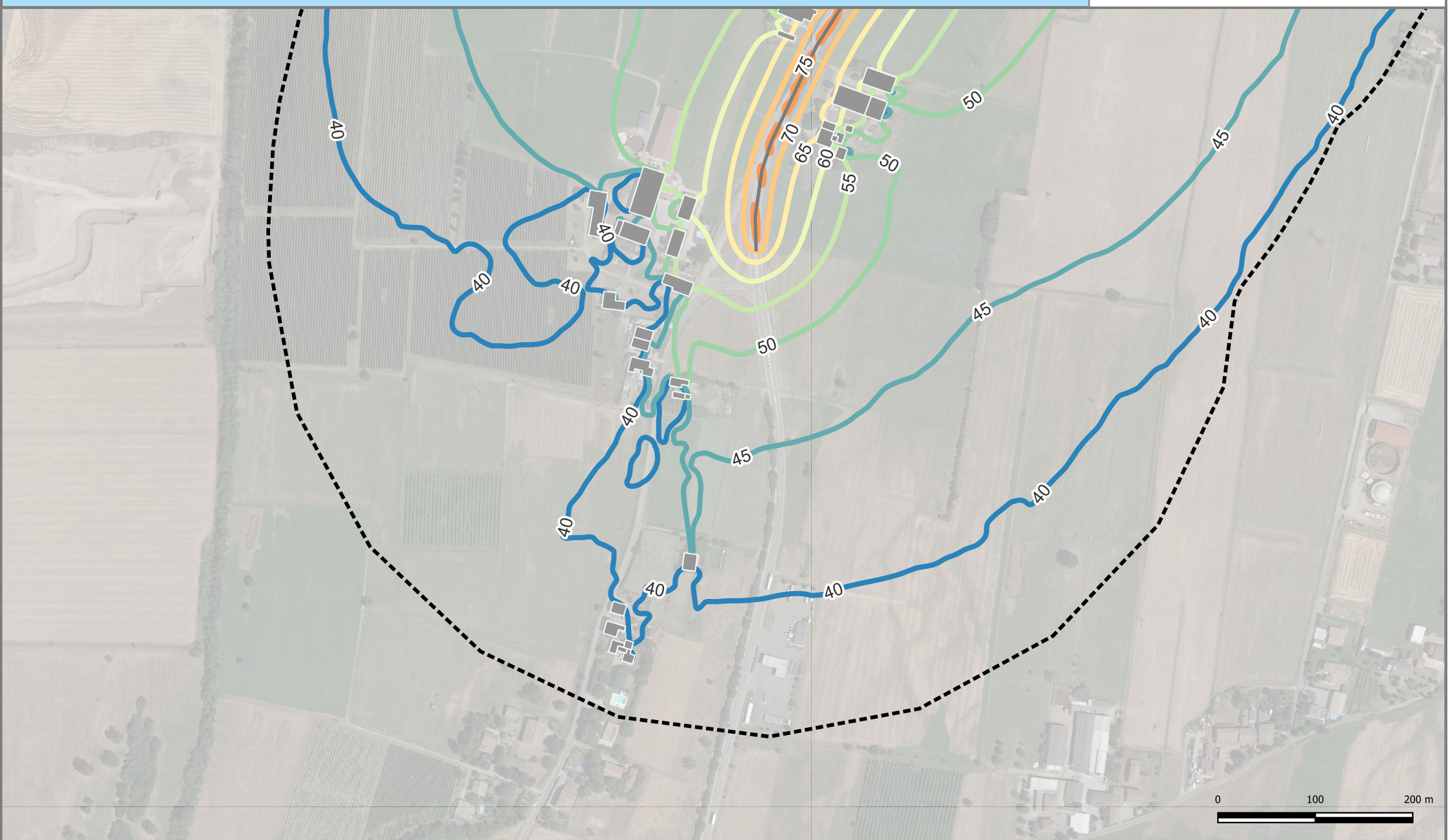
LEGENDA

Edifici	Edifici abitativi							
	Edifici sensibili - Ospedale							
	Edifici sensibili - Scuola							
	Edifici non abitativi							
Cromaticità	Propagazione dei livelli a 4 m dal suolo [dB(A)]							
	<table border="1"> <tr> <td>40</td> <td>60</td> </tr> <tr> <td>45</td> <td>65</td> </tr> <tr> <td>50</td> <td>70</td> </tr> <tr> <td>55</td> <td>75</td> </tr> </table>	40	60	45	65	50	70	55
40	60							
45	65							
50	70							
55	75							
Simbologia	Confini Comunali							
	Aree di Calcolo							
	Barriere							
	Strade							
	Strade							

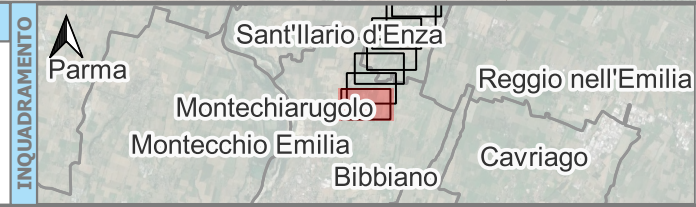


DESCRIZIONE PROGETTO:
Adempimento DLgs 194/2005 - Assi stradali principali Direttiva END - Presentazione della mappatura acustica al pubblico
CONDIZIONE:
Mappatura acustica con rappresentazione delle isolivello L_DEN

REV:	DATA:	PROGETTO:
1	07/2022	END
		TAVOLA:
		6_RD_IT_0061_022
		APPENDICE:



LEGENDA	
Edifici abitativi	
Edifici sensibili - Ospedale	
Edifici sensibili - Scuola	
Edifici non abitativi	
Simbologia	
Confini Comunali	
Aree di Calcolo	
Barriere	
Strade	
Legenda Simboli	
40	60
45	65
50	70
55	75



DESCRIZIONE PROGETTO:
Adempimento DLgs 194/2005 - Assi stradali principali Direttiva END - Presentazione della mappatura acustica al pubblico
CONDIZIONE:
Mappatura acustica con rappresentazione delle isolivello L_DEN

REV:	DATA:	PROGETTO:
1	07/2022	END
		TAVOLA:
		7_RD_IT_0061_022
		APPENDICE: