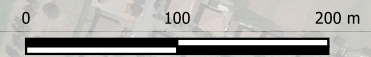
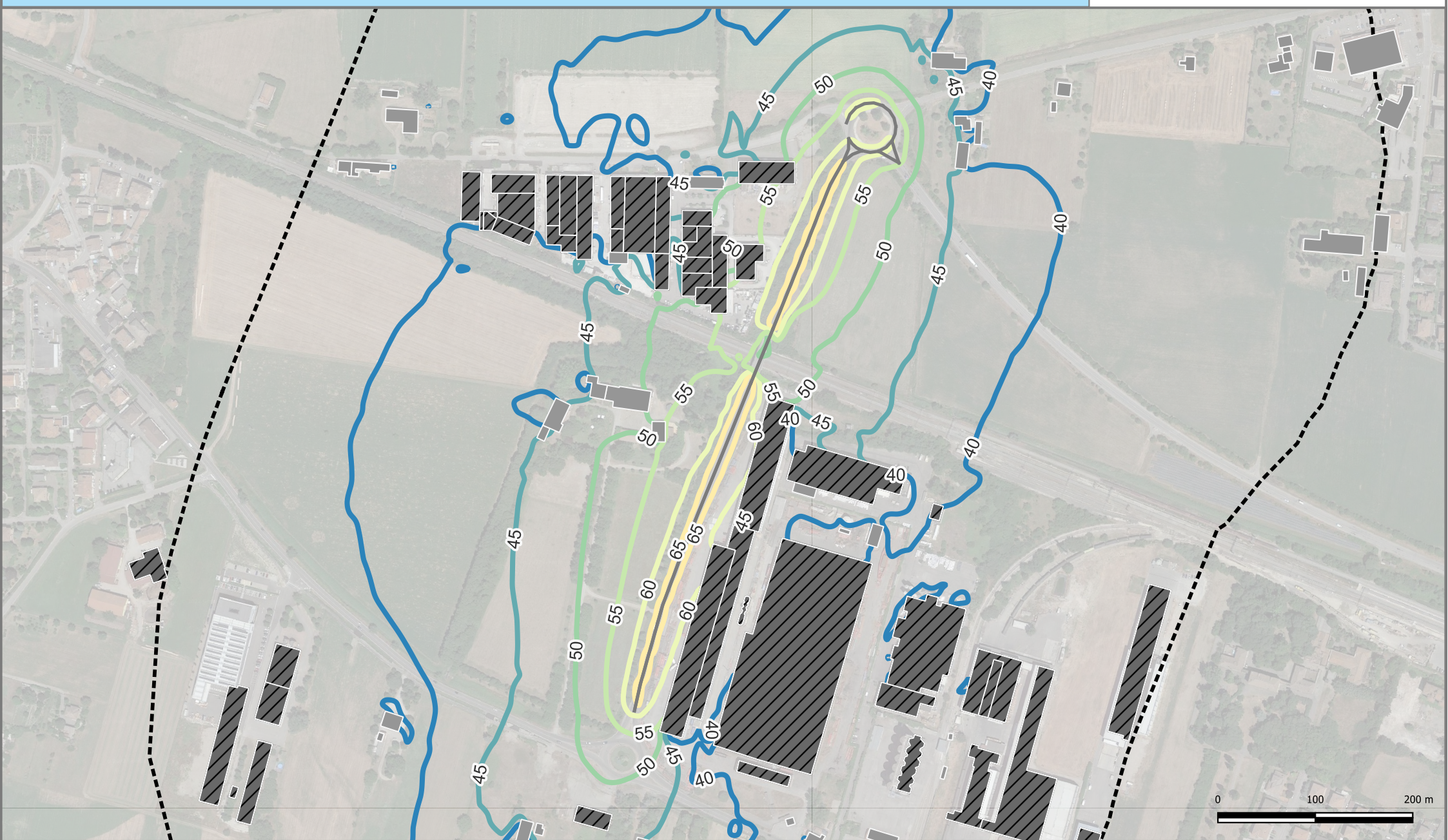
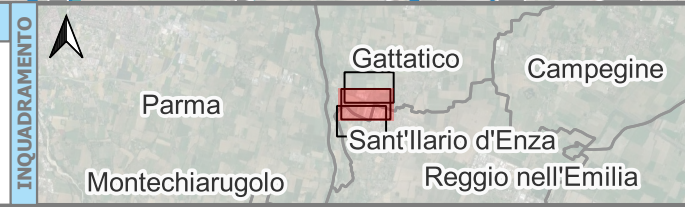


Edifici ■ Edifici abitativi ■ Edifici sensibili - Ospedale ■ Edifici sensibili - Scuola ■ Edifici non abitativi	Cromaticità Propagazione dei livelli a 4 m dal suolo [dB(A)] Legenda Simboli ■ 40 ■ 45 ■ 50 ■ 55 ■ 60 ■ 65 ■ 70 ■ 75	Simbologia □ Confini Comunali ■ Aree di Calcolo ■ Barriere ■ Strade	INQUADRAMENTO ↑ Parma Gattatico Sant'Ilario d'Enza Castelnovo di Sotto Campegine	DESCRIZIONE PROGETTO: Adempimento DLgs 194/2005 - Assi stradali principali Direttiva END - Presentazione della mappatura acustica al pubblico	REV: 1	DATA: 07/2022	PROGETTO: END
				CONDIZIONE: Mappatura acustica con rappresentazione delle isolevello L_NIGHT	↑	TAVOLA: 1_RD_IT_0061_023	APPENDICE:



LEGENDA	
Edifici abitativi	
Edifici sensibili - Ospedale	
Edifici sensibili - Scuola	
Edifici non abitativi	
Cromaticità	Propagazione dei livelli a 4 m dal suolo [dB(A)]
40	60
45	65
50	70
55	75
Simbologia	
Confini Comunali	
Area di Calcolo	
Barriere	
Strade	



DESCRIZIONE PROGETTO:
Adempimento DLgs 194/2005 - Assi stradali principali Direttiva END - Presentazione della mappatura acustica al pubblico
CONDIZIONE:
Mappatura acustica con rappresentazione delle isolivello L_NIGHT

REV:	DATA:	PROGETTO:
1	07/2022	END
		TAVOLA:
		2_RD_IT_0061_023
		APPENDICE:



LEGENDA

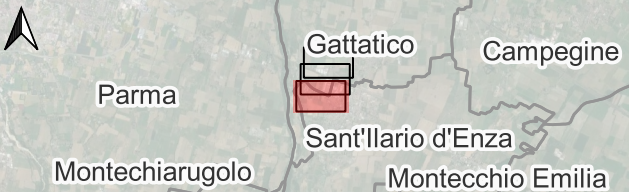
Propagazione dei livelli a 4 m dal suolo [dB(A)]

Legenda Simboli	
	40
	45
	50
	55
	60
	65
	70
	75

- Edifici abitativi
- Edifici sensibili - Ospedale
- Edifici sensibili - Scuola
- Edifici non abitativi

- Simbologia**
- Confini Comunali
 - Aree di Calcolo
 - Barriere
 - Strade

INQUADRAMENTO



DESCRIZIONE PROGETTO:

Adempimento DLgs 194/2005 - Assi stradali principali
Direttiva END - Presentazione della mappatura acustica al pubblico

CONDIZIONE:

Mappatura acustica con rappresentazione delle isolivello L_NIGHT

REV:	DATA:	PROGETTO:
1	07/2022	END

TAVOLA:	3_RD_IT_0061_023
APPENDICE:	

