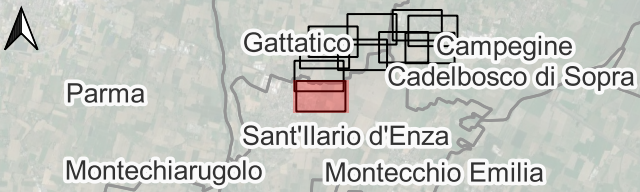


**LEGENDA**

<b>Edifici</b>	Edifici abitativi
	Edifici sensibili - Ospedale
	Edifici sensibili - Scuola
	Edifici non abitativi
	Edifici non abitativi
<b>Cromaticità</b>	Propagazione dei livelli a 4 m dal suolo [dB(A)]
	Legenda Simboli
	40
	45
	50
<b>Simbologia</b>	Confini Comunali
	Aree di Calcolo
	Barriere
	Strade
	Strade

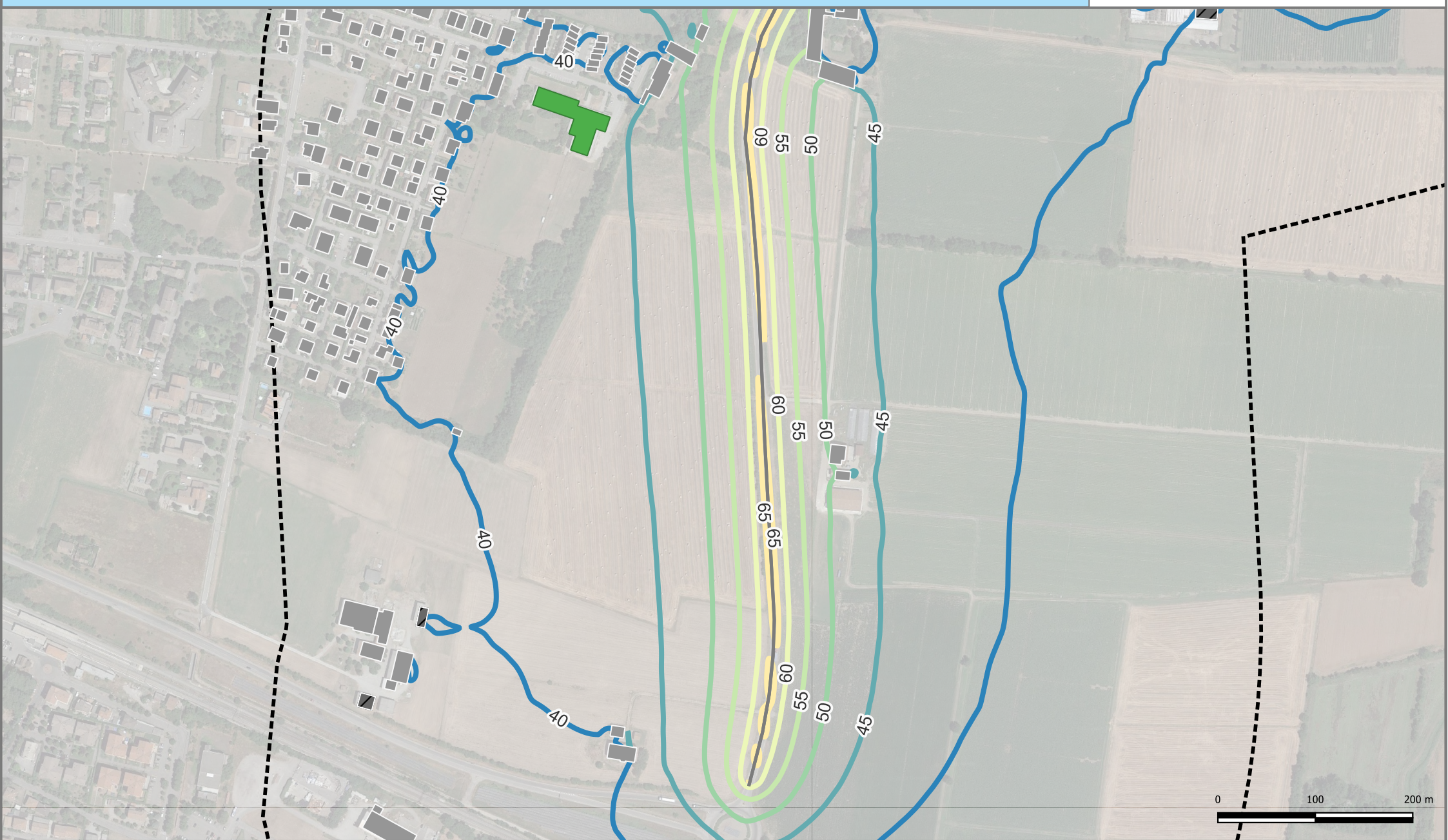
**INQUADRAMENTO**



<b>DESCRIZIONE PROGETTO:</b>
Adempimento DLgs 194/2005 - Assi stradali principali Direttiva END - Presentazione della mappatura acustica al pubblico
<b>CONDIZIONE:</b>
Mappatura acustica con rappresentazione delle isolivello L <sub>DEN</sub>

<b>REV:</b>	<b>DATA:</b>	<b>PROGETTO:</b>
1	07/2022	END
		<b>TAVOLA:</b>
		1_RD_IT_0061_024
		<b>APPENDICE:</b>





**LEGENDA**

Propagazione dei livelli a 4 m dal suolo [dB(A)]

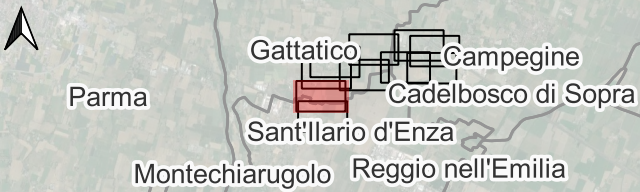
Legenda Simboli	
	40
	45
	50
	55
	60
	65
	70
	75

**Cromaticità**

**Simbologia**

- Edifici abitativi
- Edifici sensibili - Ospedale
- Edifici sensibili - Scuola
- Edifici non abitativi
- Confini Comunali
- Aree di Calcolo
- Barriere
- Strade

**INQUADRAMENTO**



**DESCRIZIONE PROGETTO:**

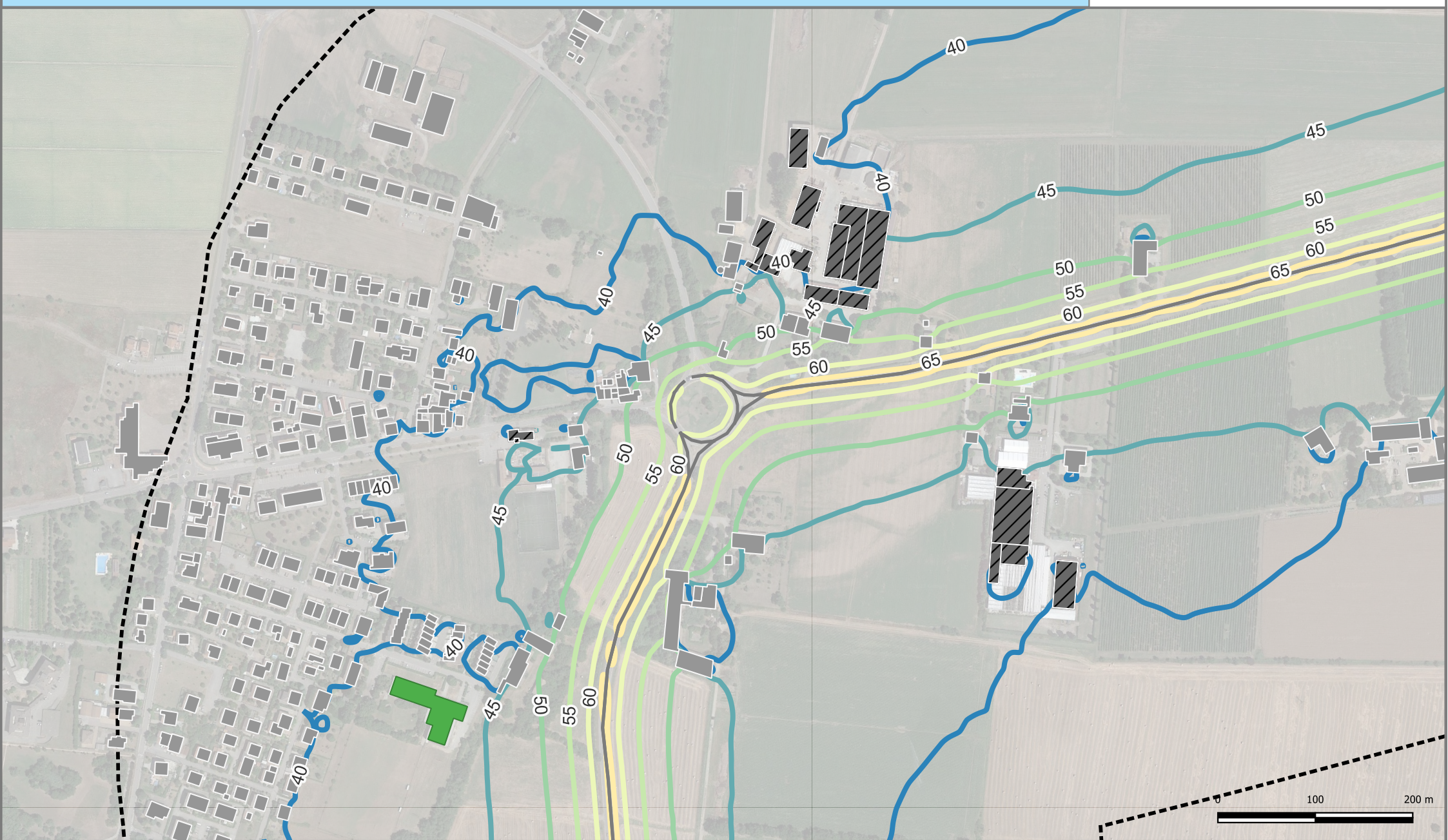
Adempimento DLgs 194/2005 - Assi stradali principali  
Direttiva END - Presentazione della mappatura acustica al pubblico

**CONDIZIONE:**

Mappatura acustica con rappresentazione delle isolivello L\_DEN

REV:	DATA:	PROGETTO:
1	07/2022	END
		<b>TAVOLA:</b>
		2_RD_IT_0061_024
		<b>APPENDICE:</b>





**LEGENDA**

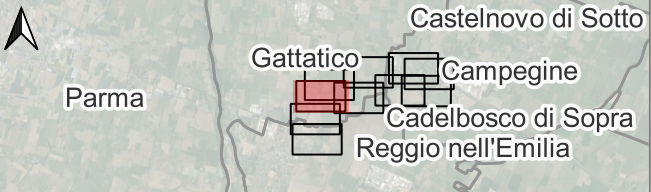
Edifici abitativi	40	60
Edifici sensibili - Ospedale	45	65
Edifici sensibili - Scuola	50	70
Edifici non abitativi	55	75

Propagazione dei livelli a 4 m dal suolo [dB(A)]

**Legenda Simboli**

Confini Comunali
Aree di Calcolo
Barriere
Strade

**INQUADRAMENTO**



**DESCRIZIONE PROGETTO:**

Adempimento DLgs 194/2005 - Assi stradali principali  
Direttiva END - Presentazione della mappatura acustica al pubblico

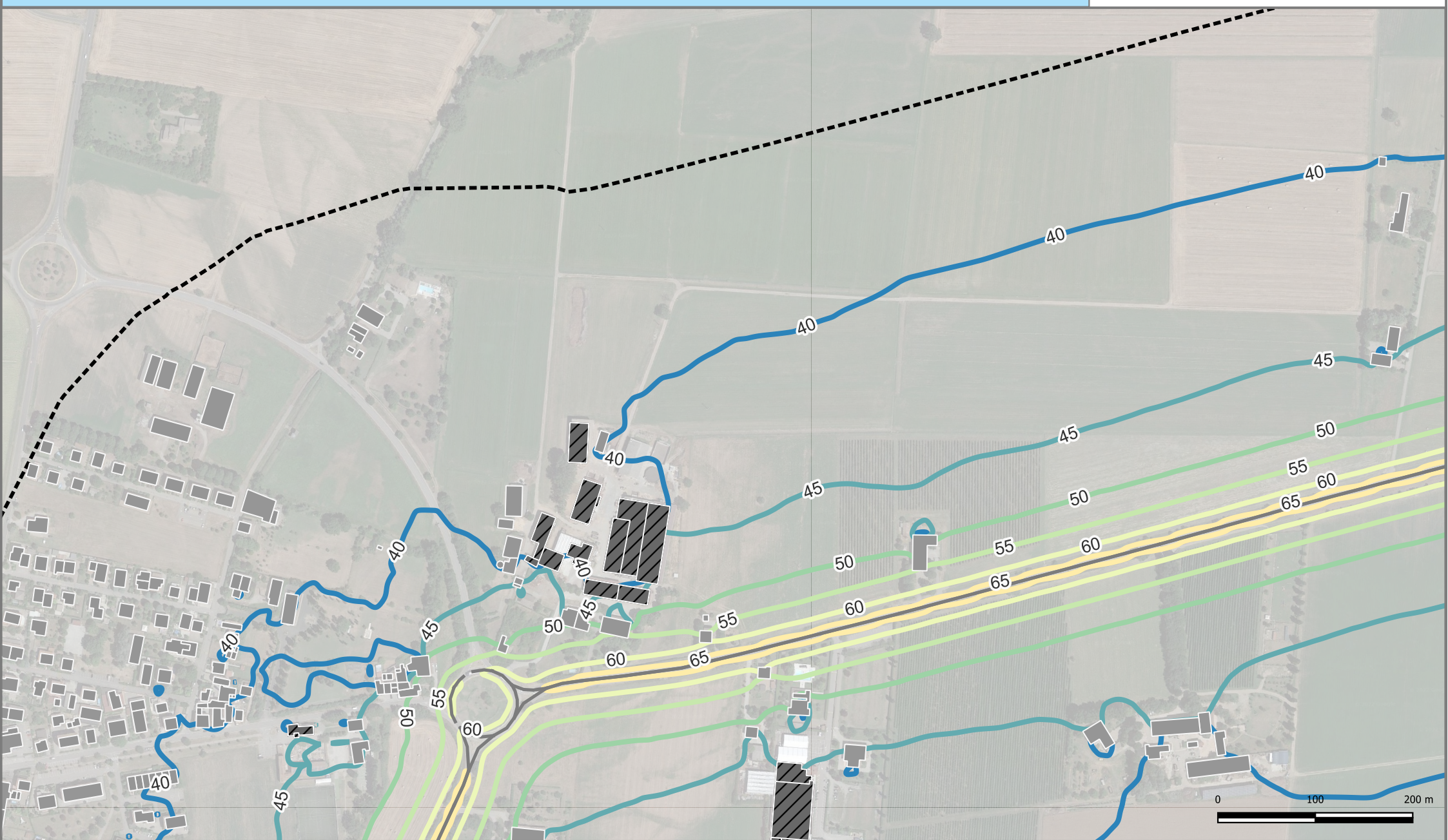
**CONDIZIONE:**

Mappatura acustica con rappresentazione delle isolivello L<sub>DEN</sub>

<b>REV:</b>	<b>DATA:</b>	<b>PROGETTO:</b>
1	07/2022	END
		<b>TAVOLA:</b>
		3_RD_IT_0061_024
		<b>APPENDICE:</b>







**LEGENDA**

Propagazione dei livelli a 4 m dal suolo [dB(A)]

Legenda Simboli	Valore
	40
	45
	50
	55
	60
	65
	70
	75

**Edifici**

- Edifici abitativi
- Edifici sensibili - Ospedale
- Edifici sensibili - Scuola
- Edifici non abitativi

**Cromaticità**

**Simbologia**

- Confini Comunali
- Area di Calcolo
- Barriere
- Strade

**INQUADRAMENTO**

Castelnovo di Sotto  
Gattatico  
Campegine  
Cadelbosco di Sopra  
Reggio nell'Emilia  
Parma

**DESCRIZIONE PROGETTO:**

Adempimento DLgs 194/2005 - Assi stradali principali  
Direttiva END - Presentazione della mappatura acustica al pubblico

**CONDIZIONE:**

Mappatura acustica con rappresentazione delle isolivello L\_DEN

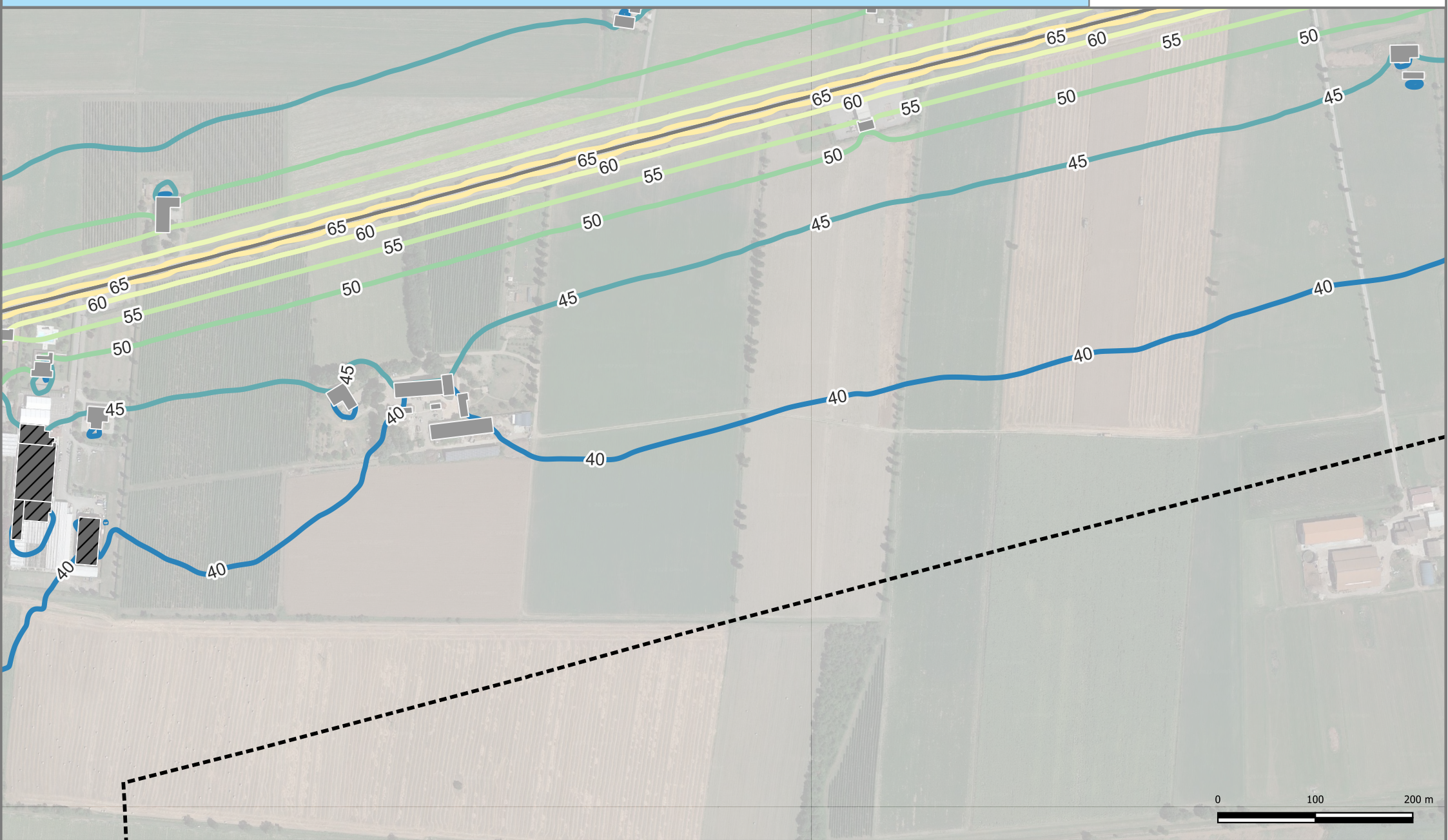
REV:	DATA:	PROGETTO:
1	07/2022	END

**TAVOLA:**

4\_RD\_IT\_0061\_024

**APPENDICE:**





LEGENDA																			
<b>Edifici</b>	<ul style="list-style-type: none"> <li>Edifici abitativi</li> <li>Edifici sensibili - Ospedale</li> <li>Edifici sensibili - Scuola</li> <li>Edifici non abitativi</li> </ul>																		
<b>Cromaticità</b>	<p>Propagazione dei livelli a 4 m dal suolo [dB(A)]</p> <table border="1"> <tr> <th>Legenda Simboli</th> <th>Valore</th> </tr> <tr> <td></td> <td>40</td> </tr> <tr> <td></td> <td>45</td> </tr> <tr> <td></td> <td>50</td> </tr> <tr> <td></td> <td>55</td> </tr> <tr> <td></td> <td>60</td> </tr> <tr> <td></td> <td>65</td> </tr> <tr> <td></td> <td>70</td> </tr> <tr> <td></td> <td>75</td> </tr> </table>	Legenda Simboli	Valore		40		45		50		55		60		65		70		75
Legenda Simboli	Valore																		
	40																		
	45																		
	50																		
	55																		
	60																		
	65																		
	70																		
	75																		
<b>Simbologia</b>	<ul style="list-style-type: none"> <li>Confini Comunali</li> <li>Aree di Calcolo</li> <li>Barriere</li> <li>Strade</li> </ul>																		

**INQUADRAMENTO**

**DESCRIZIONE PROGETTO:**  
 Adempimento DLgs 194/2005 - Assi stradali principali  
 Direttiva END - Presentazione della mappatura acustica al pubblico

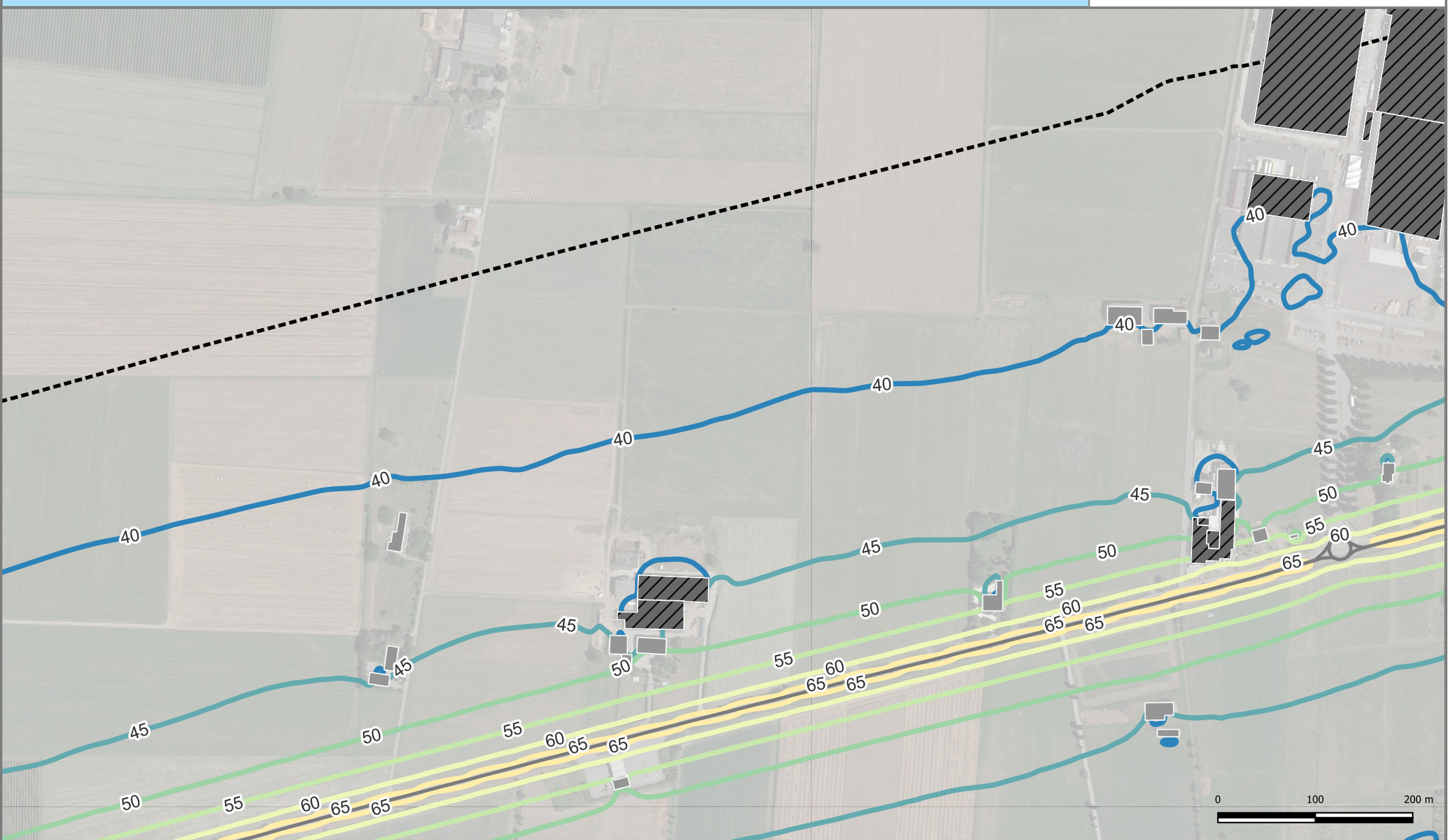
**CONDIZIONE:**  
 Mappatura acustica con rappresentazione delle isolivello L\_DEN

REV:	DATA:	PROGETTO:
1	07/2022	END

**TAVOLA:**  
5\_RD\_IT\_0061\_024

**APPENDICE:**





**LEGENDA**

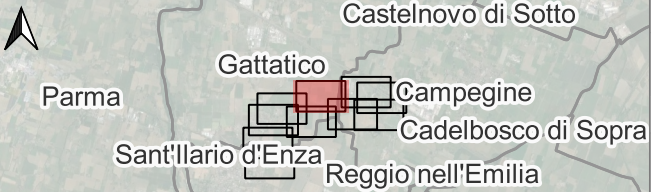
Edifici abitativi	40	60
Edifici sensibili - Ospedale	45	65
Edifici sensibili - Scuola	50	70
Edifici non abitativi	55	75

Propagazione dei livelli a 4 m dal suolo [dB(A)]

**Legenda Simboli**

Confini Comunali
Aree di Calcolo
Barriere
Strade

**INQUADRAMENTO**



**DESCRIZIONE PROGETTO:**

Adempimento DLgs 194/2005 - Assi stradali principali  
Direttiva END - Presentazione della mappatura acustica al pubblico

**CONDIZIONE:**

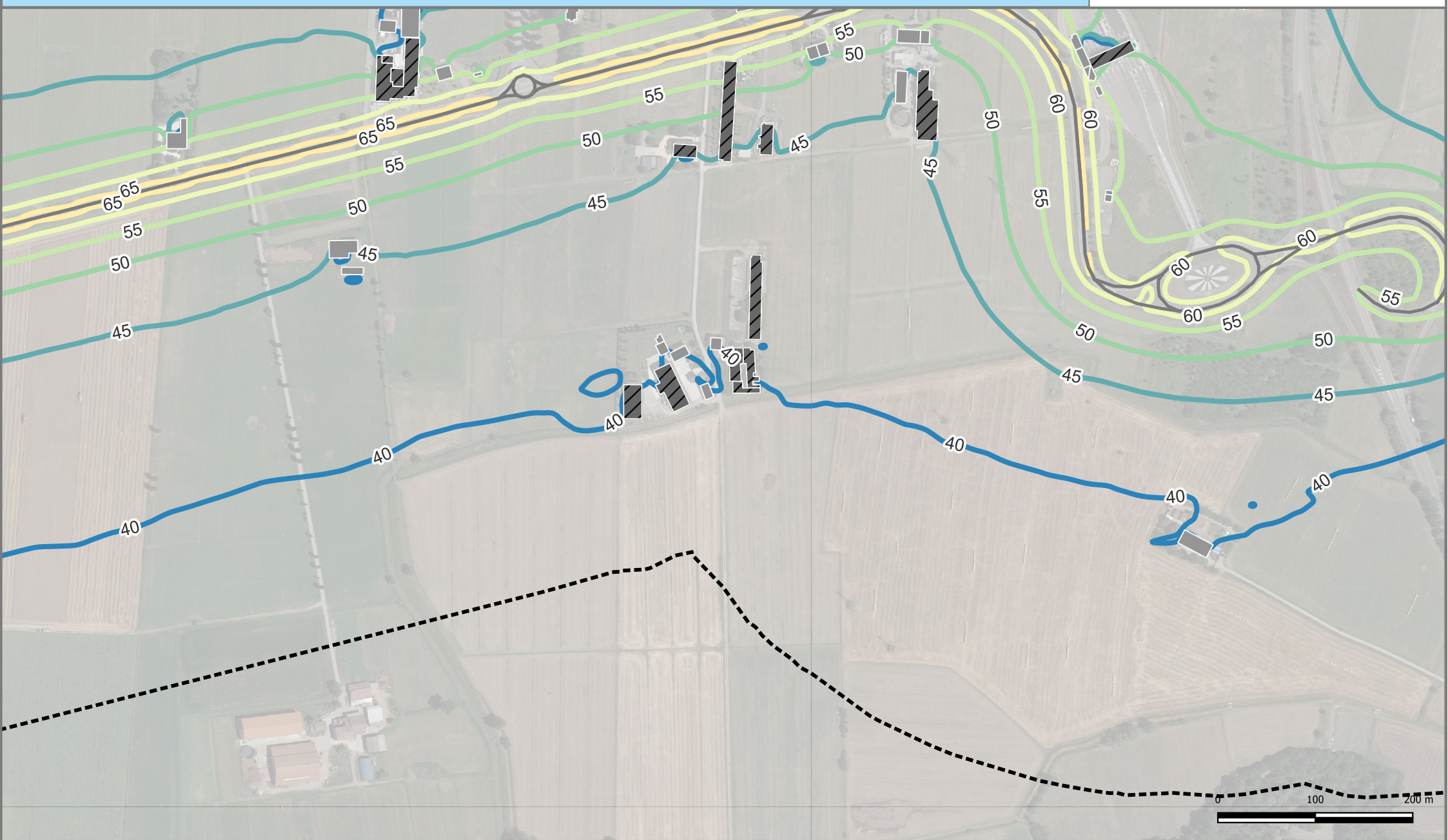
Mappatura acustica con rappresentazione delle isolivello L\_DEN

REV:	DATA:	PROGETTO:
1	07/2022	END

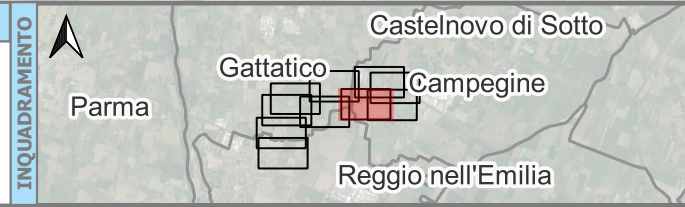
<b>TAVOLA:</b>
6_RD_IT_0061_024
<b>APPENDICE:</b>







LEGENDA	
Edifici abitativi	
Edifici sensibili - Ospedale	
Edifici sensibili - Scuola	
Edifici non abitativi	
<b>Cromaticità</b>	Propagazione dei livelli a 4 m dal suolo [dB(A)]
40	60
45	65
50	70
55	75
<b>Simbologia</b>	
Confini Comunali	
Aree di Calcolo	
Barriere	
Strade	



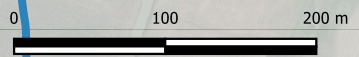
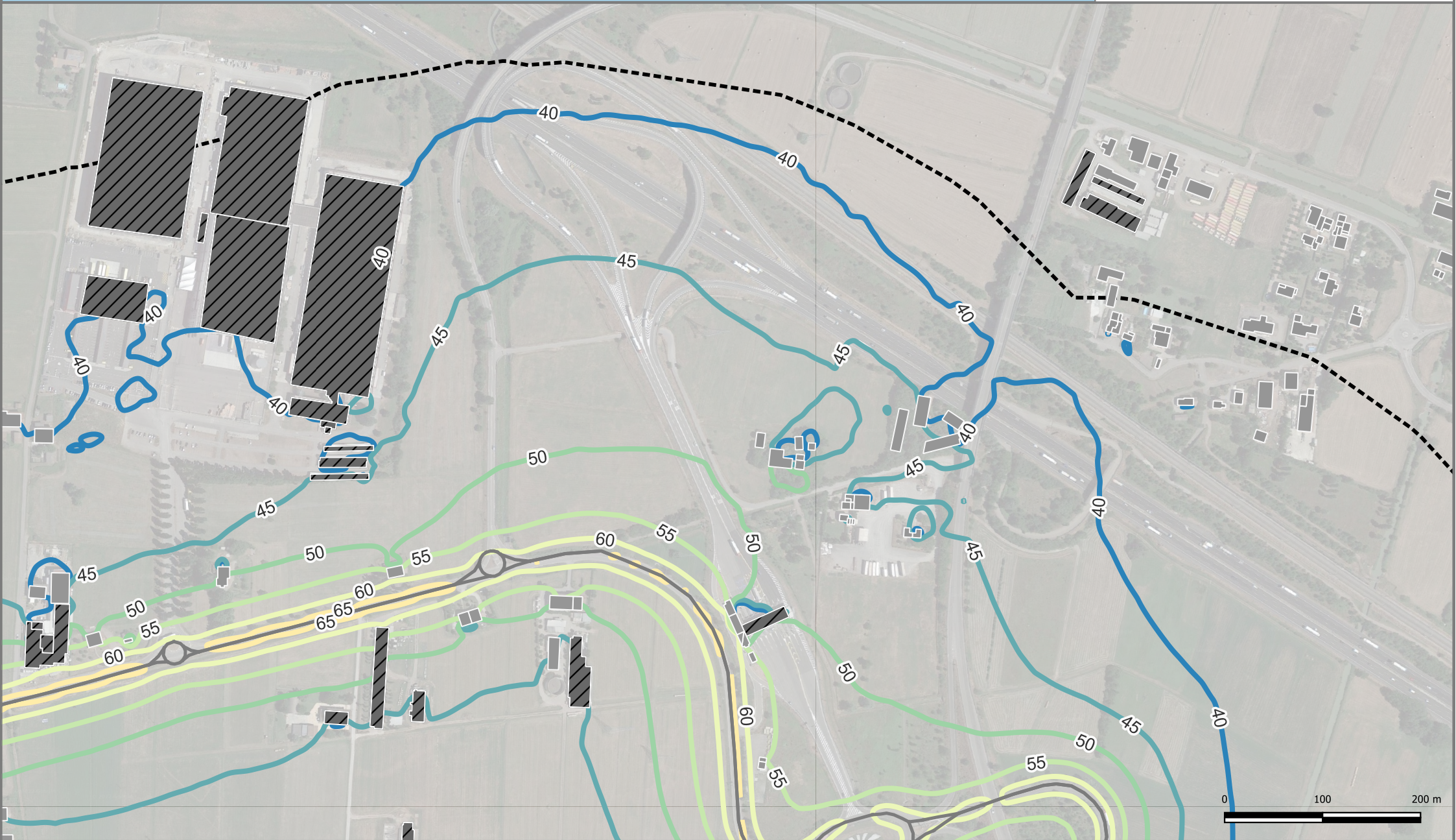
<b>DESCRIZIONE PROGETTO:</b>
Adempimento DLgs 194/2005 - Assi stradali principali Direttiva END - Presentazione della mappatura acustica al pubblico
<b>CONDIZIONE:</b>
Mappatura acustica con rappresentazione delle isolivello L <sub>DEN</sub>

<b>REV:</b>	<b>DATA:</b>	<b>PROGETTO:</b>
1	07/2022	END

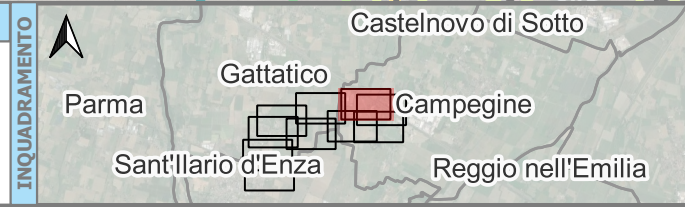


<b>TAVOLA:</b>
7_RD_IT_0061_024
<b>APPENDICE:</b>





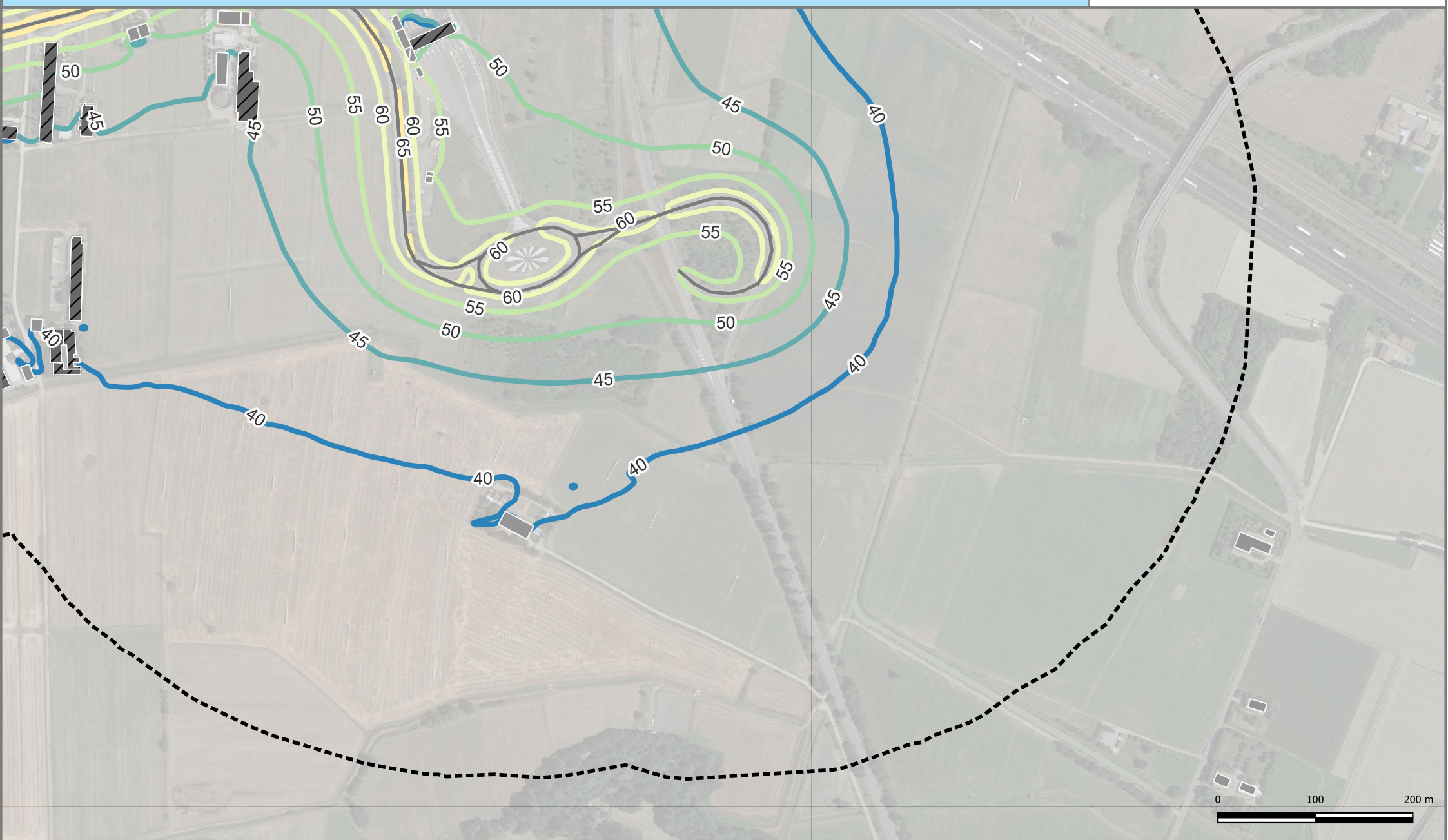
LEGENDA	
Edifici abitativi	Cromaticità
Edifici sensibili - Ospedale	
Edifici sensibili - Scuola	Simbologia
Edifici non abitativi	
Propagazione dei livelli a 4 m dal suolo [dB(A)]	
Legenda Simboli	
40	60
45	65
50	70
55	75
Confini Comunali	
Area di Calcolo	
Barriere	
Strade	



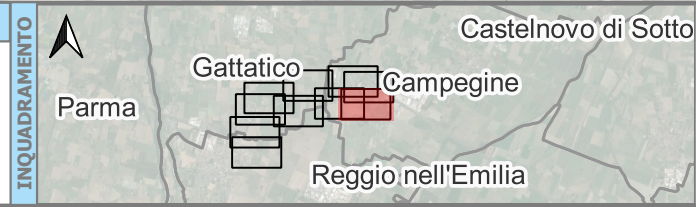
DESCRIZIONE PROGETTO:
Adempimento DLgs 194/2005 - Assi stradali principali Direttiva END - Presentazione della mappatura acustica al pubblico
CONDIZIONE:
Mappatura acustica con rappresentazione delle isolevelli L_DEN

REV:	DATA:	PROGETTO:
1	07/2022	END
		TAVOLA:
		8_RD_IT_0061_024
		APPENDICE:





LEGENDA											
<b>Edifici</b>	<ul style="list-style-type: none"> <li>Edifici abitativi</li> <li>Edifici sensibili - Ospedale</li> <li>Edifici sensibili - Scuola</li> <li>Edifici non abitativi</li> </ul>										
<b>Cromaticità</b>	<p>Propagazione dei livelli a 4 m dal suolo [dB(A)]</p> <table border="1"> <tr> <th>Legenda Simboli</th> <th>Valore</th> </tr> <tr> <td>40</td> <td>60</td> </tr> <tr> <td>45</td> <td>65</td> </tr> <tr> <td>50</td> <td>70</td> </tr> <tr> <td>55</td> <td>75</td> </tr> </table>	Legenda Simboli	Valore	40	60	45	65	50	70	55	75
Legenda Simboli	Valore										
40	60										
45	65										
50	70										
55	75										
<b>Simbologia</b>	<ul style="list-style-type: none"> <li>Confini Comunali</li> <li>Aree di Calcolo</li> <li>Barriere</li> <li>Strade</li> </ul>										



**DESCRIZIONE PROGETTO:**  
 Adempimento DLgs 194/2005 - Assi stradali principali  
 Direttiva END - Presentazione della mappatura acustica al pubblico

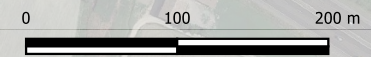
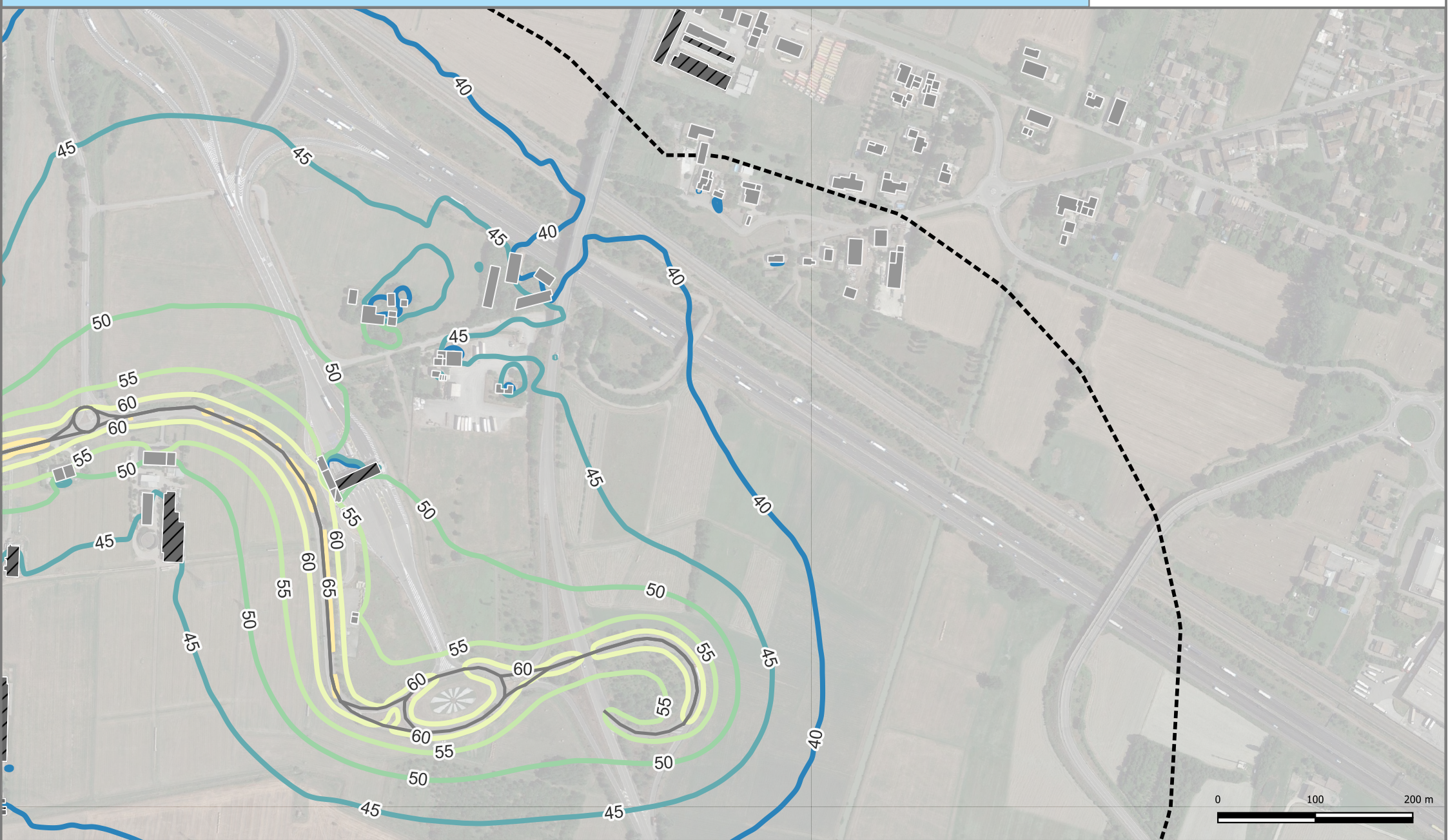
**CONDIZIONE:**  
 Mappatura acustica con rappresentazione delle isolivello L\_DEN

REV:	DATA:	PROGETTO:
1	07/2022	END

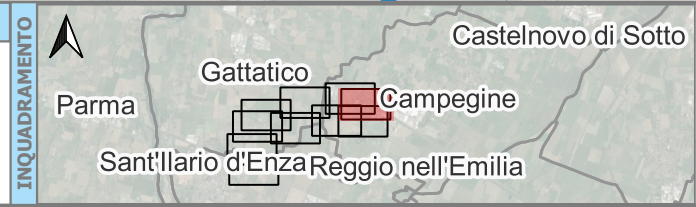


<b>TAVOLA:</b>
9_RD_IT_0061_024
<b>APPENDICE:</b>





LEGENDA									
Edifici abitativi									
Edifici sensibili - Ospedale									
Edifici sensibili - Scuola									
Edifici non abitativi									
<b>Cromaticità</b>	Propagazione dei livelli a 4 m dal suolo [dB(A)]								
<b>Legenda Simboli</b>	<table border="1"> <tr><td>40</td><td>60</td></tr> <tr><td>45</td><td>65</td></tr> <tr><td>50</td><td>70</td></tr> <tr><td>55</td><td>75</td></tr> </table>	40	60	45	65	50	70	55	75
40	60								
45	65								
50	70								
55	75								
<b>Simbologia</b>	<ul style="list-style-type: none"> <li>Confini Comunali</li> <li>Area di Calcolo</li> <li>Barriere</li> <li>Strade</li> </ul>								



<b>DESCRIZIONE PROGETTO:</b>
Adempimento DLgs 194/2005 - Assi stradali principali Direttiva END - Presentazione della mappatura acustica al pubblico
<b>CONDIZIONE:</b>
Mappatura acustica con rappresentazione delle isolivello L <sub>DEN</sub>

<b>REV:</b>	<b>DATA:</b>	<b>PROGETTO:</b>
1	07/2022	END



<b>TAVOLA:</b>
10_RD_IT_0061_024
<b>APPENDICE:</b>