

LEGENDA

- Edifici**
- Edifici abitativi
 - Edifici sensibili - Ospedale
 - Edifici sensibili - Scuola
 - Edifici non abitativi

Cromaticità

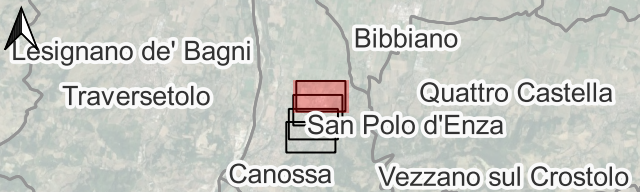
Propagazione dei livelli a 4 m dal suolo [dB(A)]

Legenda Simboli	Valore
40	60
45	65
50	70
55	75

Simbologia

- Confini Comunali
- Aree di Calcolo
- Barriere
- Strade

INQUADRAMENTO



DESCRIZIONE PROGETTO:

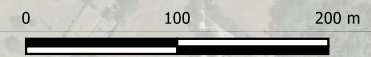
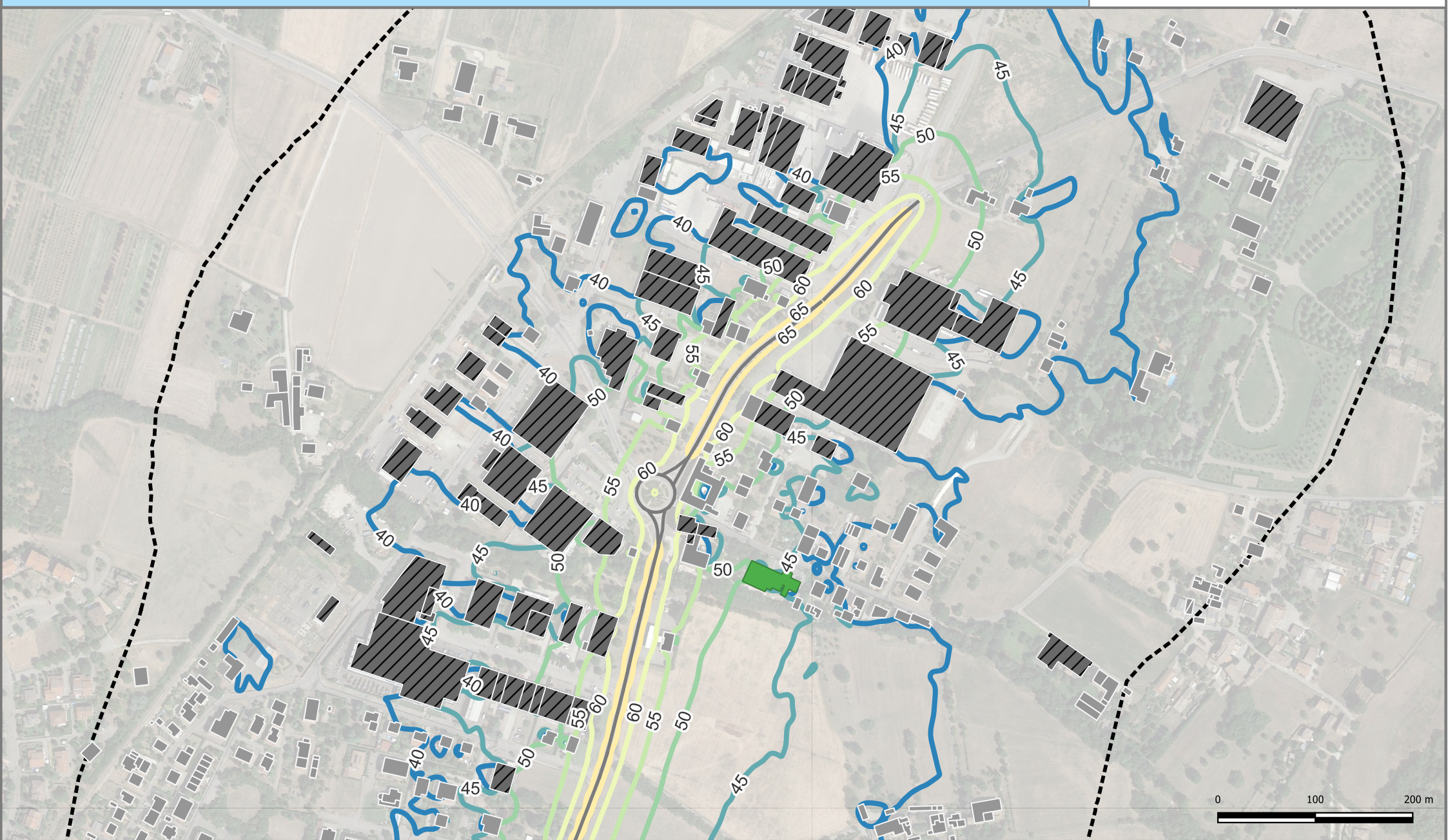
Adempimento DLgs 194/2005 - Assi stradali principali
Direttiva END - Presentazione della mappatura acustica al pubblico

CONDIZIONE:

Mappatura acustica con rappresentazione delle isolivello L_NIGHT

REV:	DATA:	PROGETTO:
1	07/2022	END
		TAVOLA:
		1_RD_IT_0061_025
		APPENDICE:





LEGENDA																			
Edifici abitativi																			
Edifici sensibili - Ospedale																			
Edifici sensibili - Scuola																			
Edifici non abitativi																			
Cromaticità	Propagazione dei livelli a 4 m dal suolo [dB(A)]																		
Simbologia	<table border="1"> <thead> <tr> <th>Legenda Simboli</th> <th>Valore</th> </tr> </thead> <tbody> <tr> <td></td> <td>40</td> </tr> <tr> <td></td> <td>45</td> </tr> <tr> <td></td> <td>50</td> </tr> <tr> <td></td> <td>55</td> </tr> <tr> <td></td> <td>60</td> </tr> <tr> <td></td> <td>65</td> </tr> <tr> <td></td> <td>70</td> </tr> <tr> <td></td> <td>75</td> </tr> </tbody> </table>	Legenda Simboli	Valore		40		45		50		55		60		65		70		75
Legenda Simboli	Valore																		
	40																		
	45																		
	50																		
	55																		
	60																		
	65																		
	70																		
	75																		
	<table border="1"> <tbody> <tr> <td></td> <td>Confini Comunali</td> </tr> <tr> <td></td> <td>Aree di Calcolo</td> </tr> <tr> <td></td> <td>Barriere</td> </tr> <tr> <td></td> <td>Strade</td> </tr> </tbody> </table>		Confini Comunali		Aree di Calcolo		Barriere		Strade										
	Confini Comunali																		
	Aree di Calcolo																		
	Barriere																		
	Strade																		

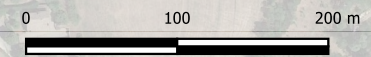
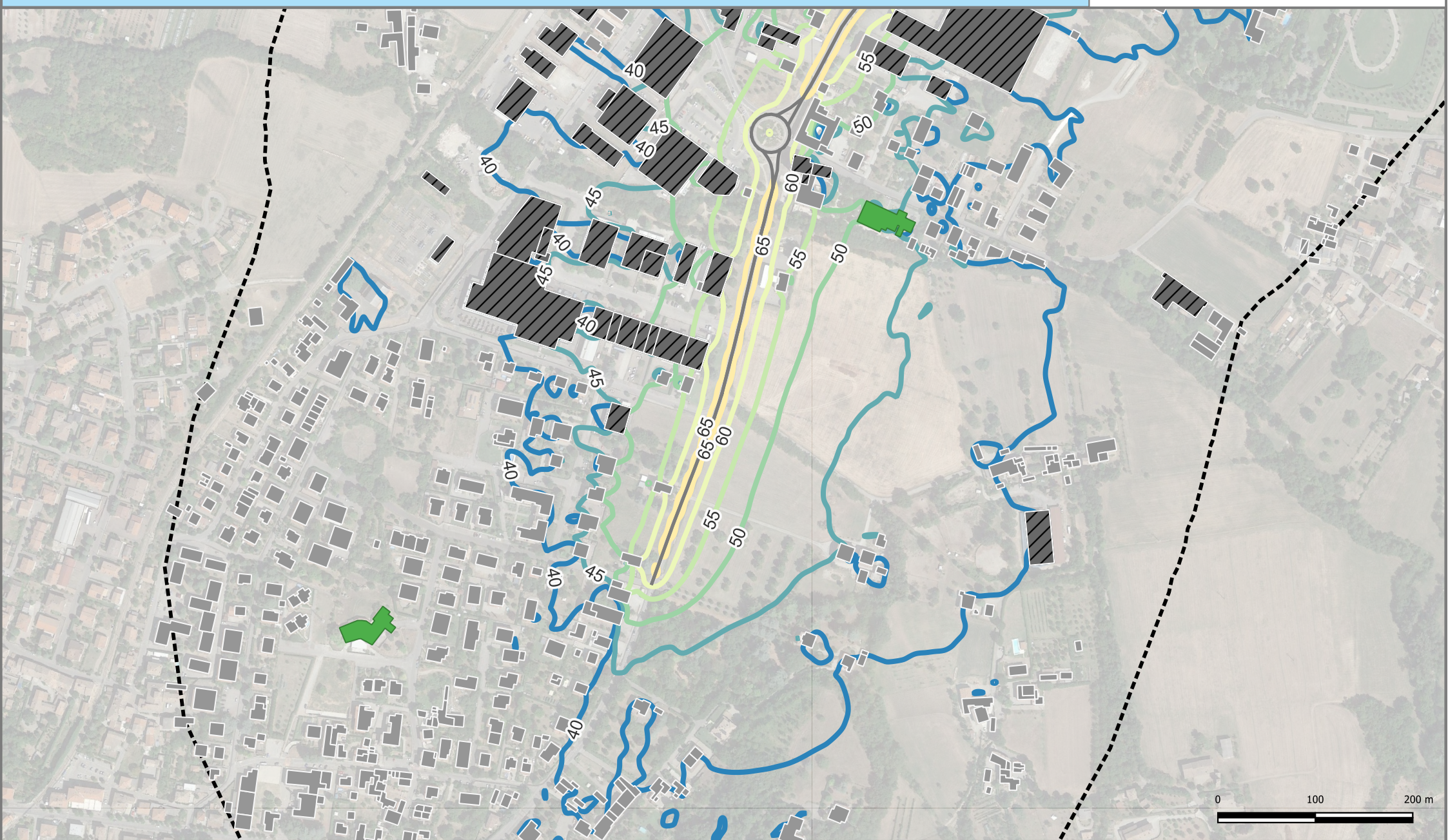


DESCRIZIONE PROGETTO:
Adempimento DLgs 194/2005 - Assi stradali principali Direttiva END - Presentazione della mappatura acustica al pubblico
CONDIZIONE:
Mappatura acustica con rappresentazione delle isolivello L_NIGHT

REV:	DATA:	PROGETTO:
1	07/2022	END



TAVOLA:
2_RD_IT_0061_025
APPENDICE:



LEGENDA

Edifici	Edifici abitativi	Cromaticità	Propagazione dei livelli a 4 m dal suolo [dB(A)]	
	Edifici sensibili - Ospedale		Legenda Simboli	40
	Edifici sensibili - Scuola	Simbologia	50	55
	Edifici non abitativi		60	65
			70	75

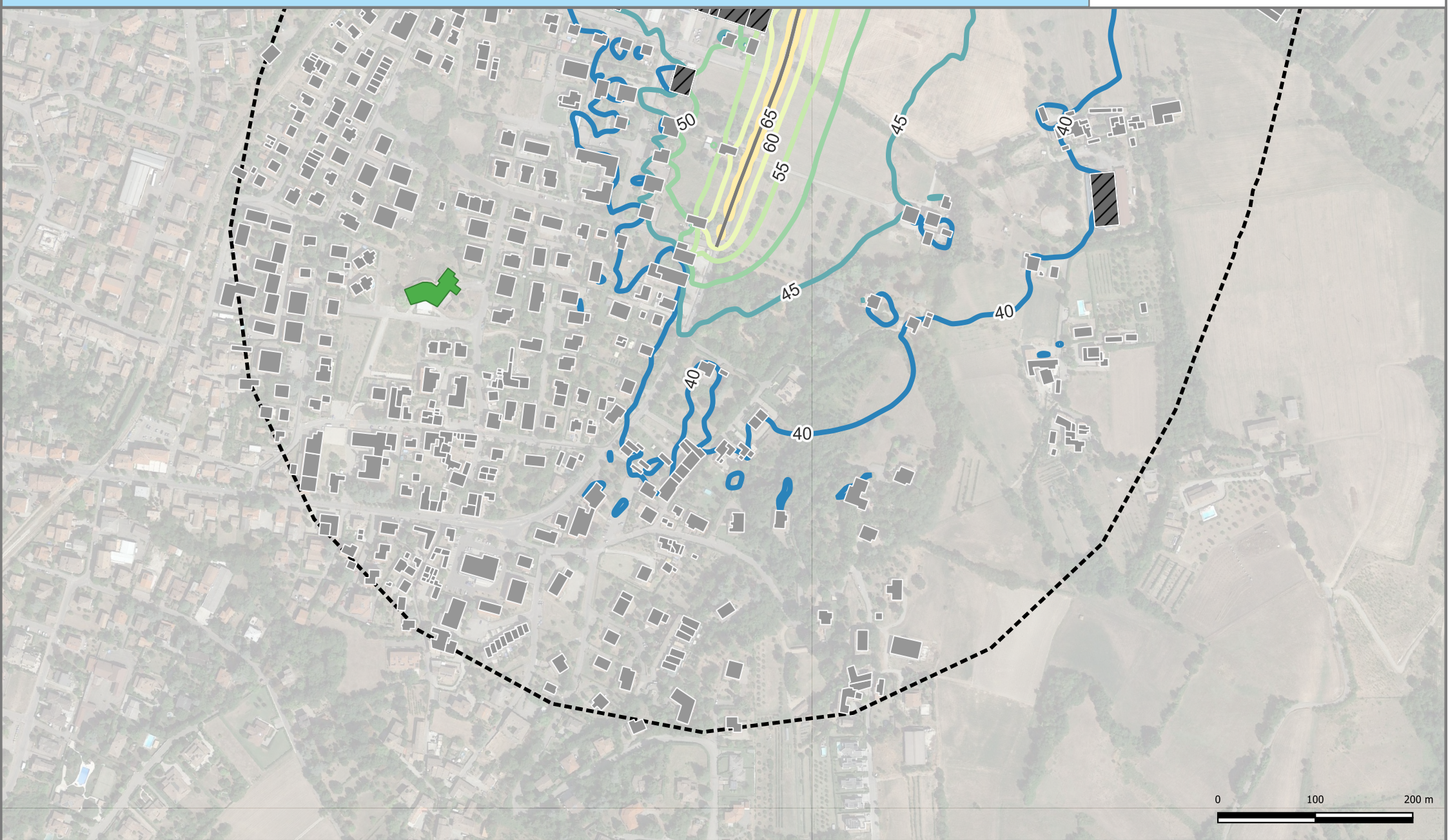
INQUADRAMENTO

Designano de' Bagni Bibbiano Reggio nell'Emilia
 Traversetolo San Polo d'Enza Quattro Castella
 Canossa Vezzano sul Crostolo

DESCRIZIONE PROGETTO:
 Adempimento DLgs 194/2005 - Assi stradali principali
 Direttiva END - Presentazione della mappatura acustica al pubblico

CONDIZIONE:
 Mappatura acustica con rappresentazione delle isolevello L_NIGHT

REV:	DATA:	PROGETTO:
1	07/2022	END
		TAVOLA:
		3_RD_IT_0061_025
		APPENDICE:



LEGENDA

- Edifici**
- Edifici abitativi
 - Edifici sensibili - Ospedale
 - Edifici sensibili - Scuola
 - Edifici non abitativi

Cromaticità

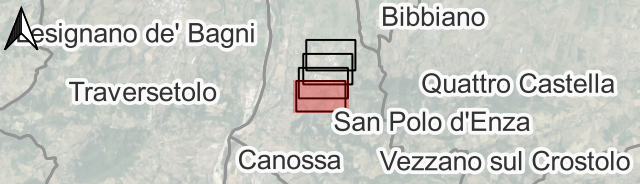
Propagazione dei livelli a 4 m dal suolo [dB(A)]

Legenda Simboli	Valore
	60
	65
	70
	75

Simbologia

- Confini Comunali
- Aree di Calcolo
- Barriere
- Strade

INQUADRAMENTO



DESCRIZIONE PROGETTO:
 Adempimento DLgs 194/2005 - Assi stradali principali
 Direttiva END - Presentazione della mappatura acustica al pubblico

CONDIZIONE:
 Mappatura acustica con rappresentazione delle isolivello L_NIGHT

REV:	DATA:	PROGETTO:
1	07/2022	END
		TAVOLA:
		4_RD_IT_0061_025
		APPENDICE:

