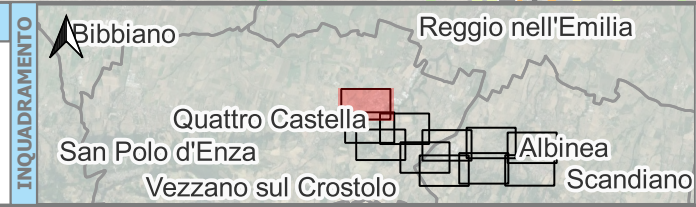


LEGENDA	
Edifici abitativi	<b>Propagazione dei livelli a 4 m dal suolo [dB(A)]</b> <b>Legenda Simboli</b> 40 45 50 55 60 65 70 75
Edifici sensibili - Ospedale	
Edifici sensibili - Scuola	
Edifici non abitativi	
Confini Comunali	
Aree di Calcolo	<b>Simbologia</b> Barriere Strade
Barriere	
Strade	

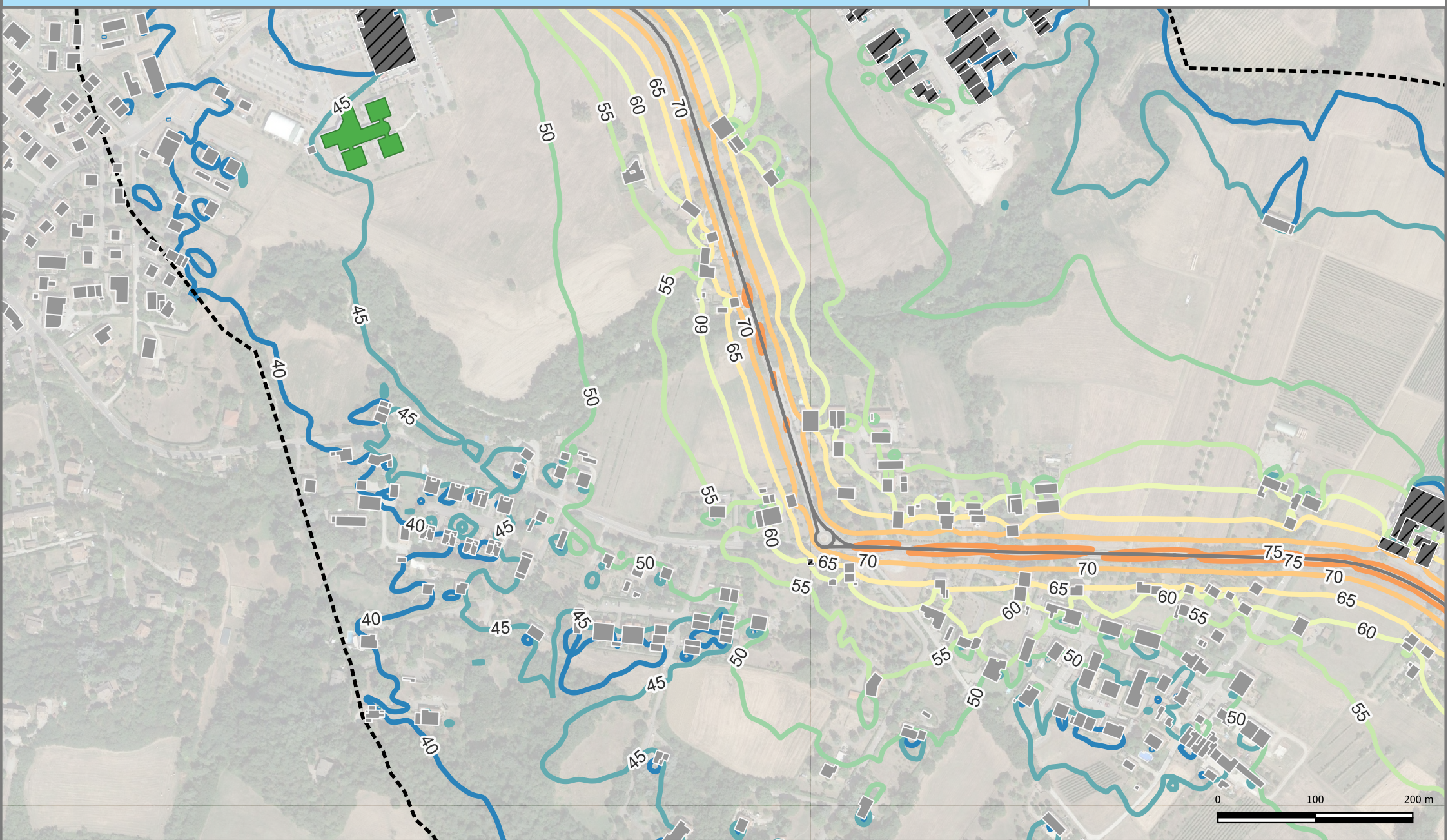


<b>DESCRIZIONE PROGETTO:</b>
Adempimento DLgs 194/2005 - Assi stradali principali Direttiva END - Presentazione della mappatura acustica al pubblico
<b>CONDIZIONE:</b>
Mappatura acustica con rappresentazione delle isolivello L <sub>DEN</sub>

<b>REV:</b>	<b>DATA:</b>	<b>PROGETTO:</b>
1	07/2022	END

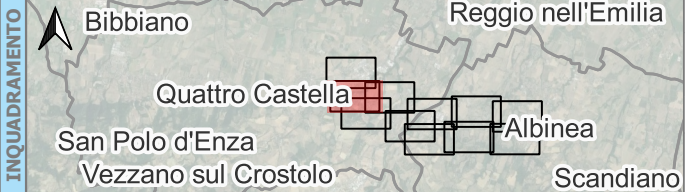


<b>TAVOLA:</b>
1_RD_IT_0061_026
<b>APPENDICE:</b>



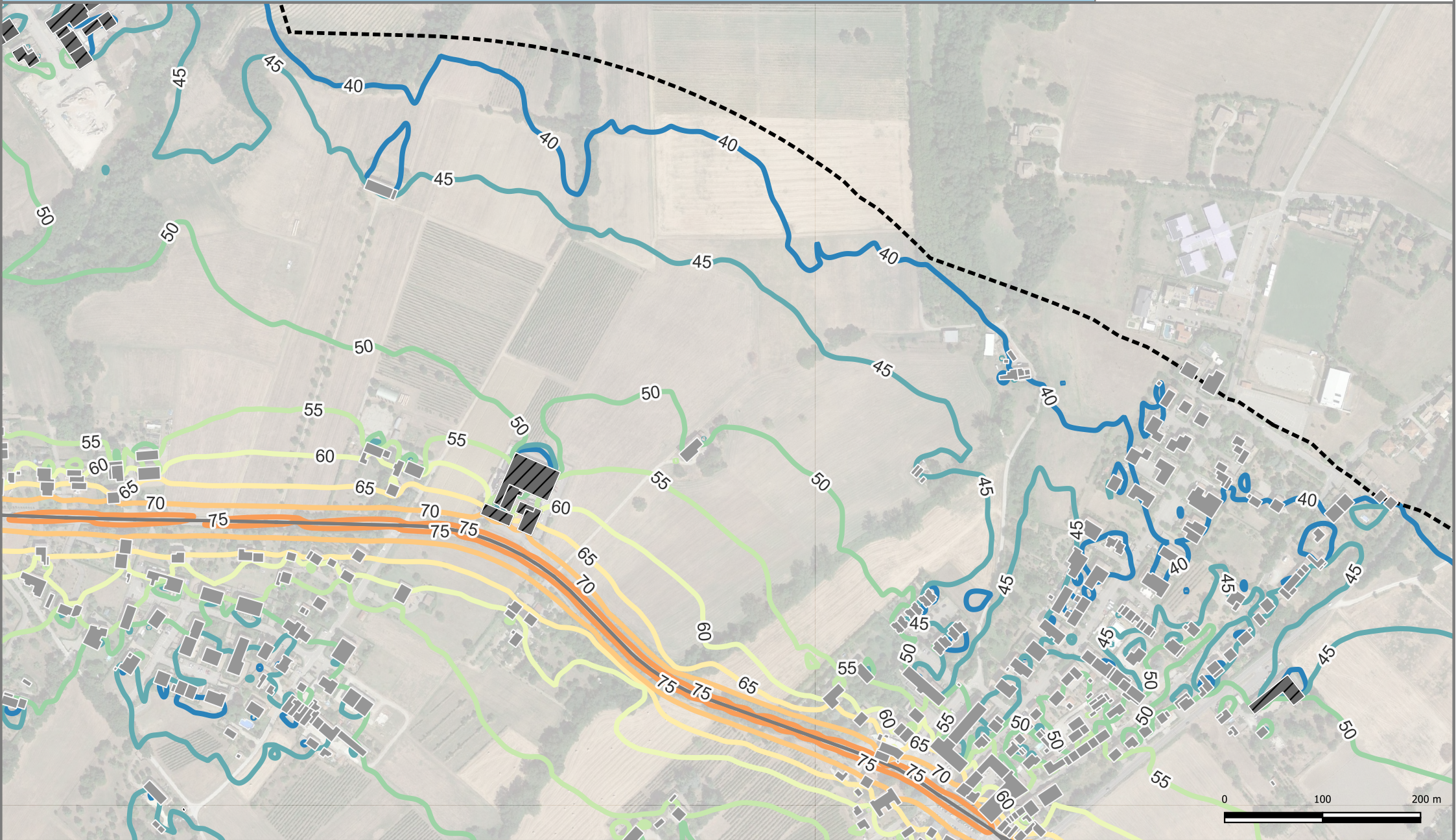
**LEGENDA**

Edifici	Edifici abitativi	Cromaticità	Propagazione dei livelli a 4 m dal suolo [dB(A)]	
	Edifici sensibili - Ospedale		Legenda Simboli	60
	Edifici sensibili - Scuola		40	55
	Edifici non abitativi		45	65
		Simbologia	50	70
		Confini Comunali		
		Aree di Calcolo		
		Barriere		
		Strade		



<b>DESCRIZIONE PROGETTO:</b>
Adempimento DLgs 194/2005 - Assi stradali principali Direttiva END - Presentazione della mappatura acustica al pubblico
<b>CONDIZIONE:</b>
Mappatura acustica con rappresentazione delle isolivello L <sub>DEN</sub>

<b>REV:</b>	<b>DATA:</b>	<b>PROGETTO:</b>
1	07/2022	END
		<b>TAVOLA:</b>
		2_RD_IT_0061_026
		<b>APPENDICE:</b>



**LEGENDA**

Propagazione dei livelli a 4 m dal suolo [dB(A)]

Legenda Simboli	Valore
	40
	45
	50
	55
	60
	65
	70
	75

**Simbologia**

- Edifici abitativi
- Edifici non abitativi
- Edifici sensibili - Ospedale
- Edifici sensibili - Scuola
- Confini Comunali
- Aree di Calcolo
- Barriere
- Strade

**INQUADRAMENTO**

Bibbiano  
Reggio nell'Emilia  
Quattro Castella  
Albinea  
Scandiano  
San Polo d'Enza  
Vezzano sul Crostolo

**DESCRIZIONE PROGETTO:**

Adempimento DLgs 194/2005 - Assi stradali principali  
Direttiva END - Presentazione della mappatura acustica al pubblico

**CONDIZIONE:**

Mappatura acustica con rappresentazione delle isolevelli L\_DEN

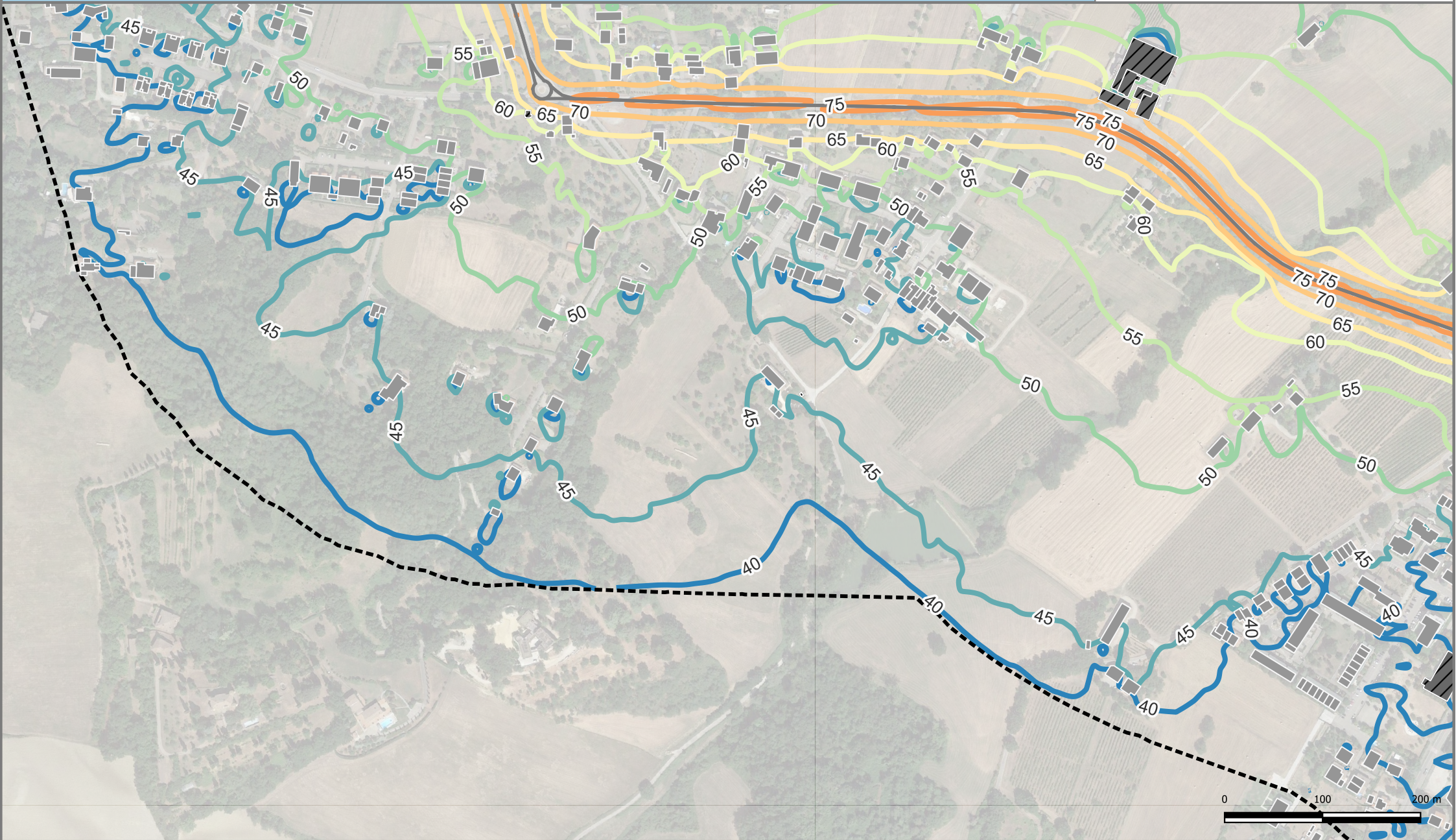
REV:	DATA:	PROGETTO:
1	07/2022	END

**TAVOLA:**

3\_RD\_IT\_0061\_026

**APPENDICE:**

APPENDICE:
3_RD_IT_0061_026



<b>Edifici</b>	Edifici abitativi															
	Edifici sensibili - Ospedale															
Edifici sensibili - Scuola																
Edifici non abitativi																
<b>Cromaticità</b>	<b>Legenda Simboli</b>															
	<table border="0"> <tr><td></td><td>40</td><td></td><td>60</td></tr> <tr><td></td><td>45</td><td></td><td>65</td></tr> <tr><td></td><td>50</td><td></td><td>70</td></tr> <tr><td></td><td>55</td><td></td><td>75</td></tr> </table>		40		60		45		65		50		70		55	
	40		60													
	45		65													
	50		70													
	55		75													
<b>Simbologia</b>	Confini Comunali															
	Aree di Calcolo															
	Barriere															
	Strade															

**INQUADRAMENTO**

Bibbiano      Reggio nell'Emilia  
 Quattro Castella  
 Albinea  
 San Polo d'Enza      Scandiano  
 Vezzano sul Crostolo

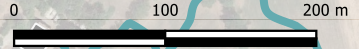
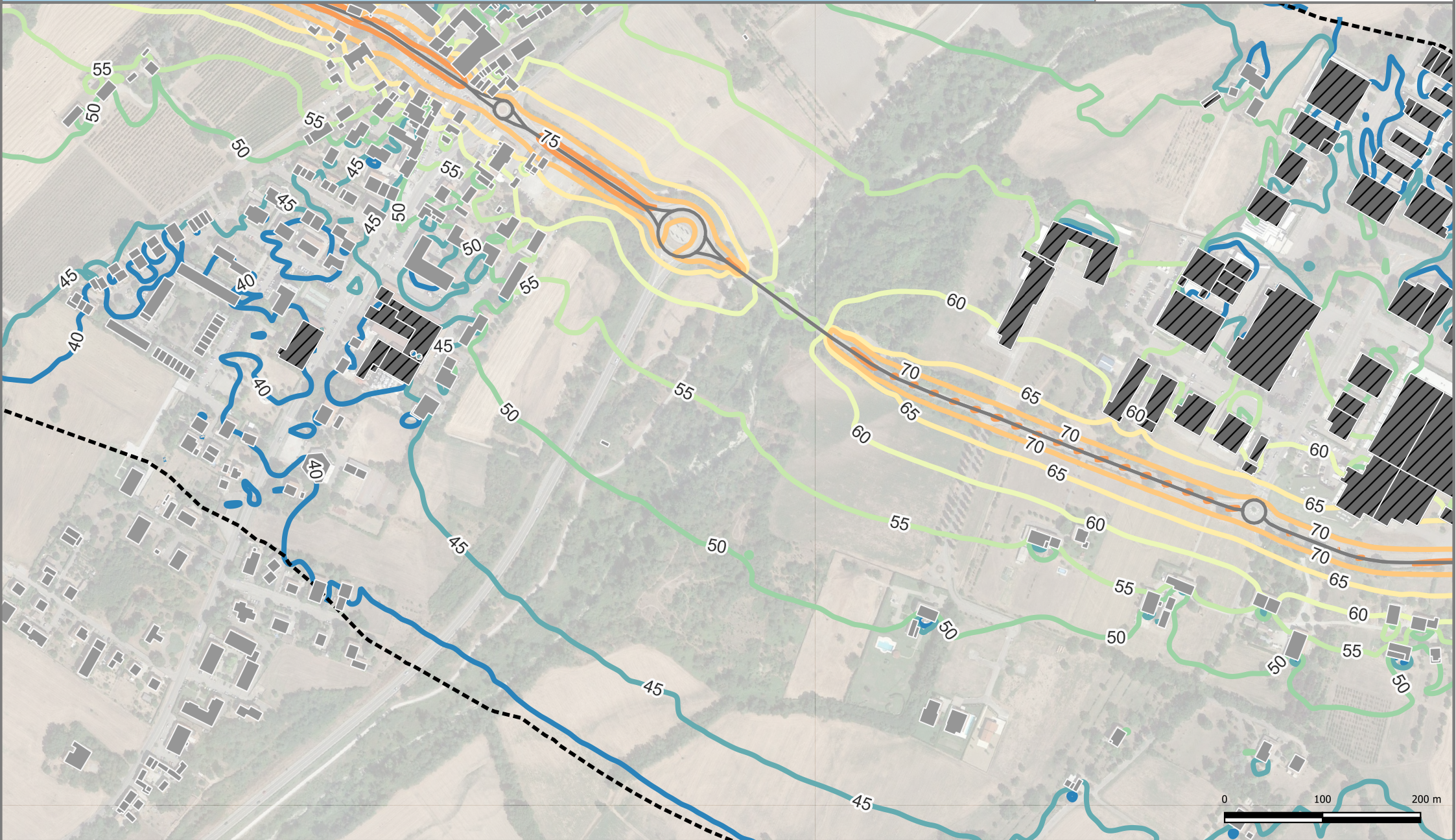
**DESCRIZIONE PROGETTO:**  
 Adempimento DLgs 194/2005 - Assi stradali principali  
 Direttiva END - Presentazione della mappatura acustica al pubblico

**CONDIZIONE:**  
 Mappatura acustica con rappresentazione delle isolivello L\_DEN

<b>REV:</b>	<b>DATA:</b>	<b>PROGETTO:</b>
1	07/2022	END

**TAVOLA:**  
 4\_RD\_IT\_0061\_026

**APPENDICE:**



**LEGENDA**

Propagazione dei livelli a 4 m dal suolo [dB(A)]

Legenda Simboli	Valore
	40
	45
	50
	55
	60
	65
	70
	75

**Simbologia**

- Edifici abitativi
- Edifici sensibili - Ospedale
- Edifici sensibili - Scuola
- Edifici non abitativi
- Confini Comunali
- Aree di Calcolo
- Barriere
- Strade

**INQUADRAMENTO**

Bobbiano, Reggio nell'Emilia, Quattro Castella, Albinea, Scandiano, San Polo d'Enza, Vezzano sul Crostolo

**DESCRIZIONE PROGETTO:**

Adempimento DLgs 194/2005 - Assi stradali principali  
Direttiva END - Presentazione della mappatura acustica al pubblico

**CONDIZIONE:**

Mappatura acustica con rappresentazione delle isolivello L<sub>DEN</sub>

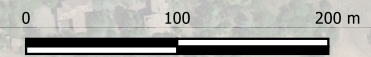
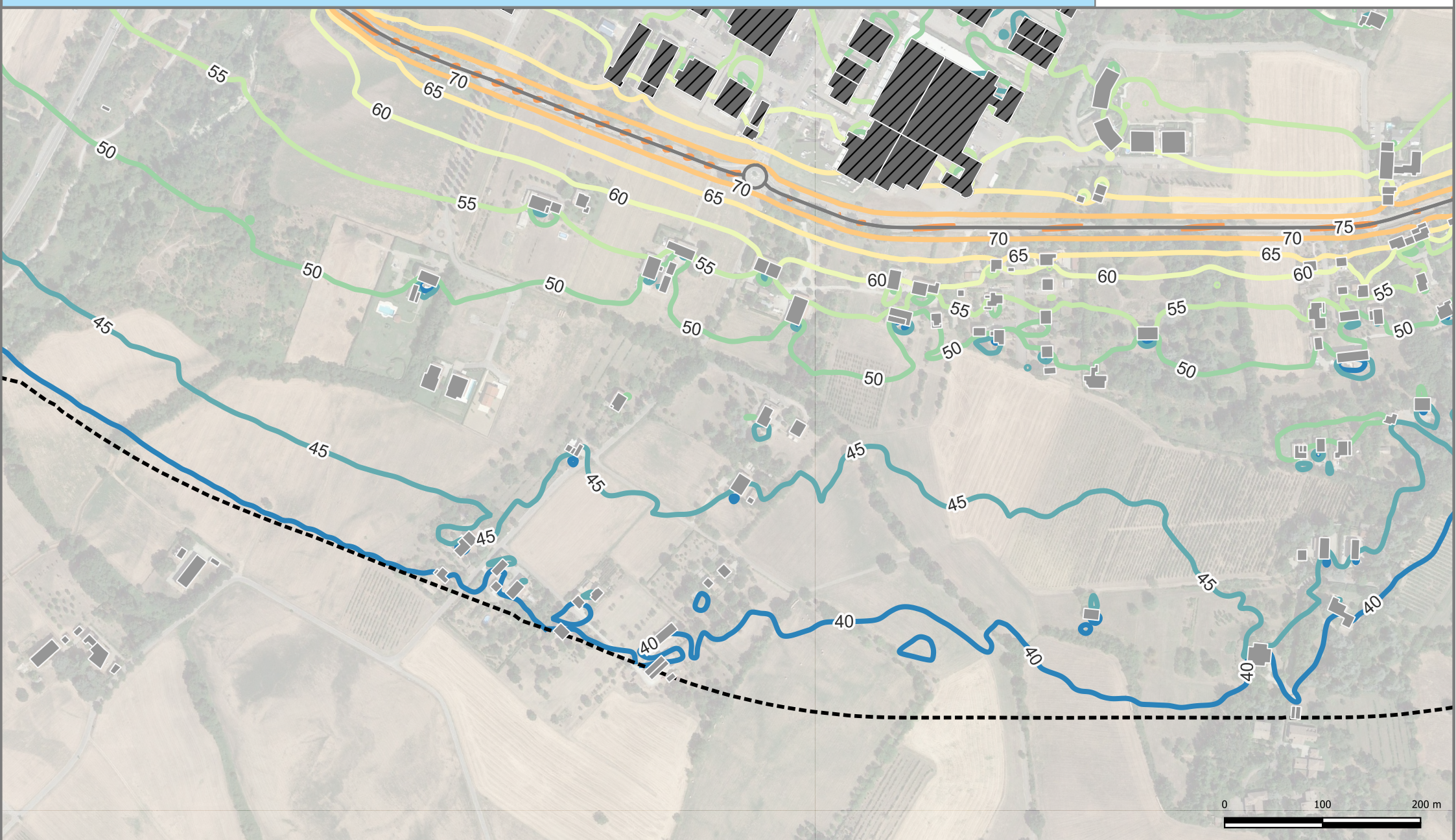
REV:	DATA:	PROGETTO:
1	07/2022	END

**TAVOLA:**

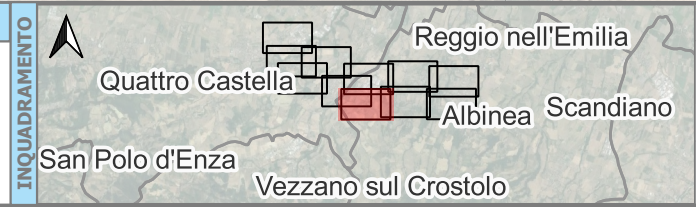
5\_RD\_IT\_0061\_026

**APPENDICE:**



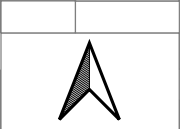


LEGENDA	
<b>Edifici</b>	<ul style="list-style-type: none"> <li>Edifici abitativi</li> <li>Edifici sensibili - Ospedale</li> <li>Edifici sensibili - Scuola</li> <li>Edifici non abitativi</li> </ul>
<b>Cromaticità</b>	<p>Propagazione dei livelli a 4 m dal suolo [dB(A)]</p> <p>Legenda Simboli</p> <ul style="list-style-type: none"> <li>40</li> <li>45</li> <li>50</li> <li>55</li> <li>60</li> <li>65</li> <li>70</li> <li>75</li> </ul>
<b>Simbologia</b>	<ul style="list-style-type: none"> <li>Confini Comunali</li> <li>Aree di Calcolo</li> <li>Barriere</li> <li>Strade</li> </ul>

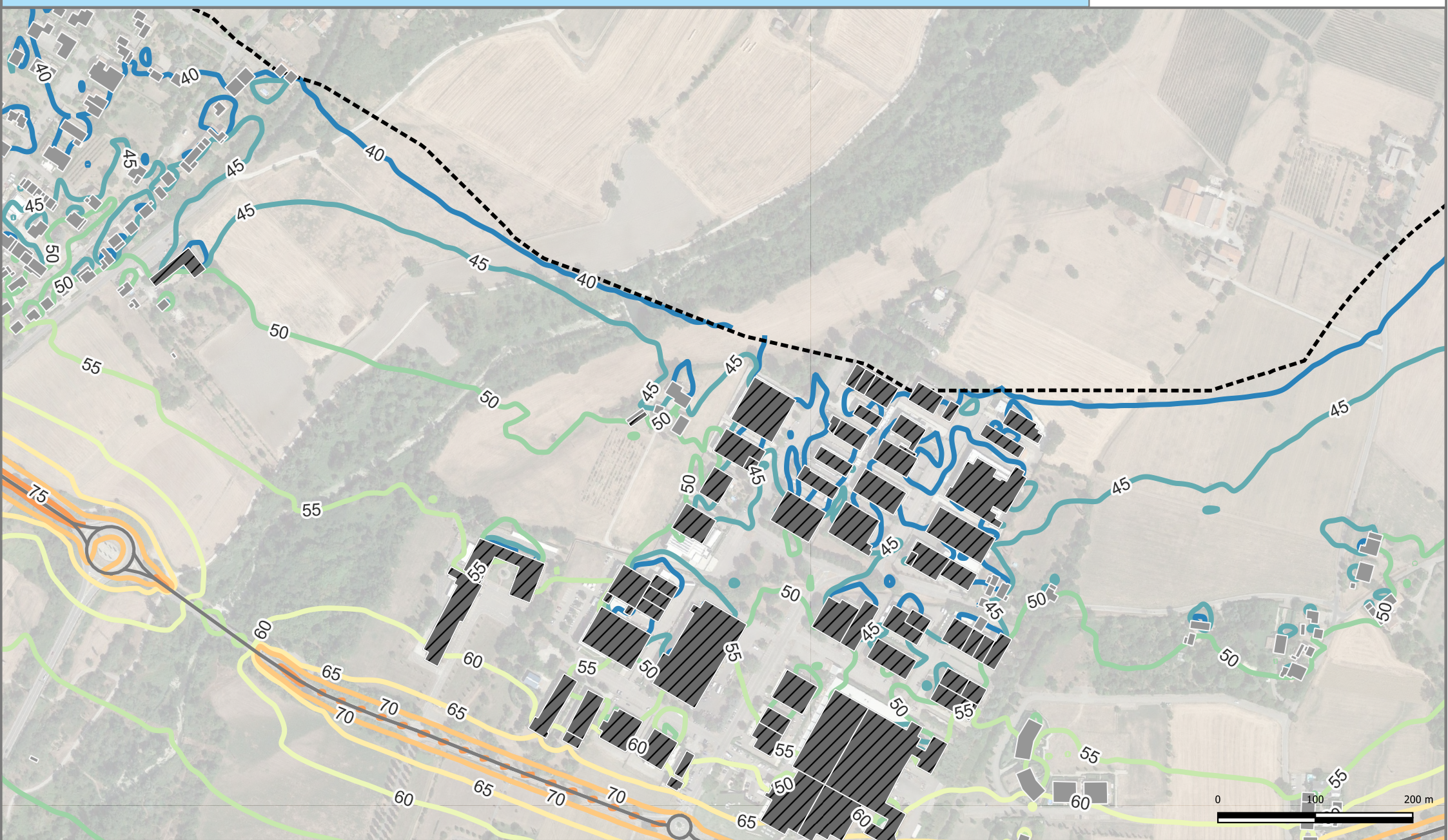


<b>DESCRIZIONE PROGETTO:</b>
Adempimento DLgs 194/2005 - Assi stradali principali Direttiva END - Presentazione della mappatura acustica al pubblico
<b>CONDIZIONE:</b>
Mappatura acustica con rappresentazione delle isolivello L <sub>DEN</sub>

<b>REV:</b>	<b>DATA:</b>	<b>PROGETTO:</b>
1	07/2022	END



<b>TAVOLA:</b>
6_RD_IT_0061_026
<b>APPENDICE:</b>



LEGENDA	
Edifici abitativi	Cromaticità
Edifici sensibili - Ospedale	
Edifici sensibili - Scuola	Simbologia
Edifici non abitativi	
Propagazione dei livelli a 4 m dal suolo [dB(A)]	
Legenda Simboli	
40	60
45	65
50	70
55	75
Confini Comunali	
Aree di Calcolo	
Barriere	
Strade	

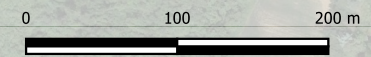
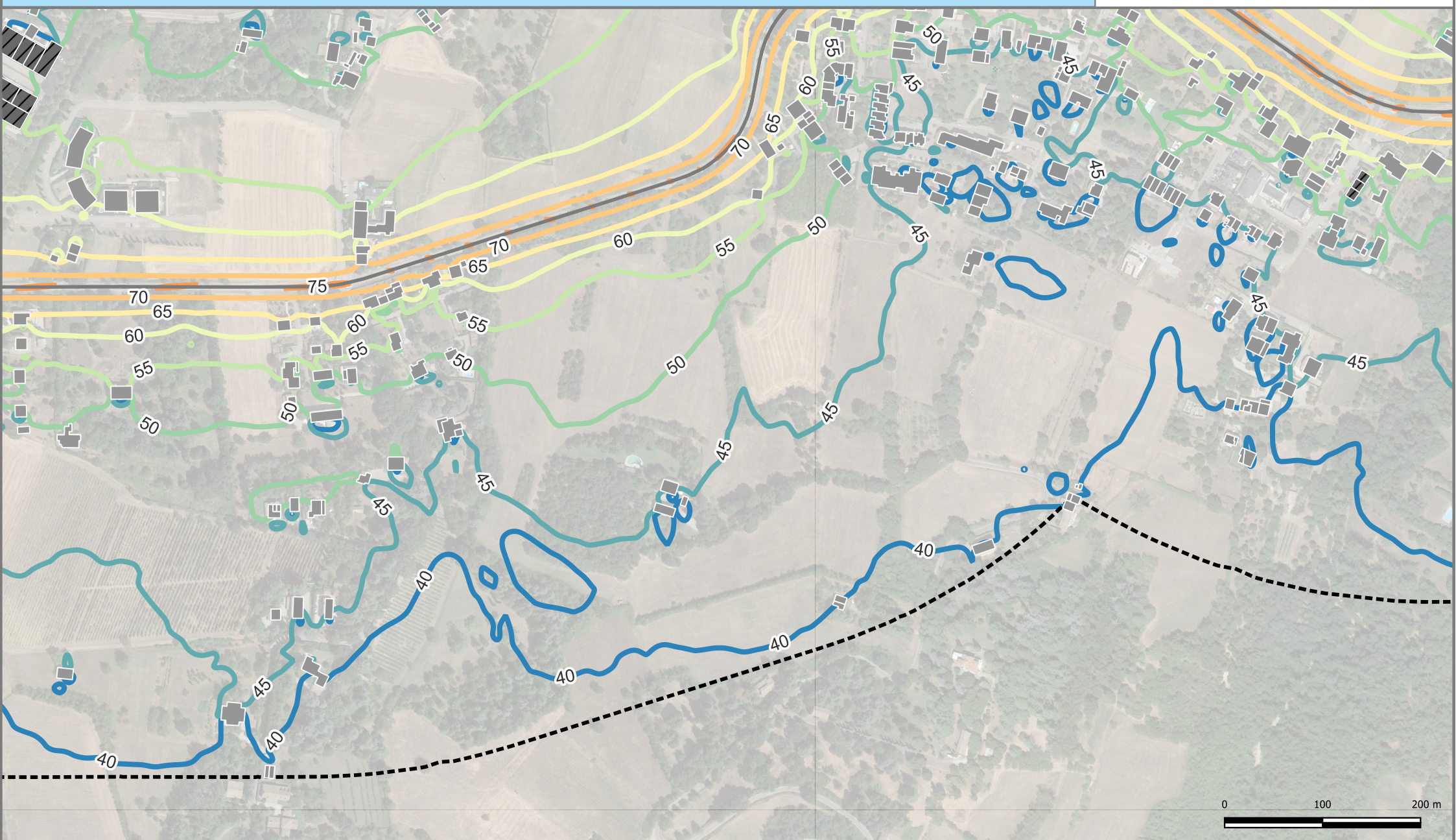


<b>DESCRIZIONE PROGETTO:</b>
Adempimento DLgs 194/2005 - Assi stradali principali Direttiva END - Presentazione della mappatura acustica al pubblico
<b>CONDIZIONE:</b>
Mappatura acustica con rappresentazione delle isolivello L <sub>DEN</sub>

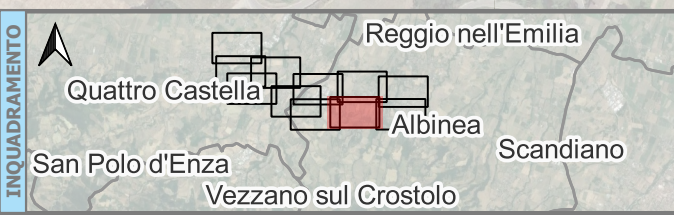
<b>REV:</b>	<b>DATA:</b>	<b>PROGETTO:</b>
1	07/2022	END



<b>TAVOLA:</b>
7_RD_IT_0061_026
<b>APPENDICE:</b>



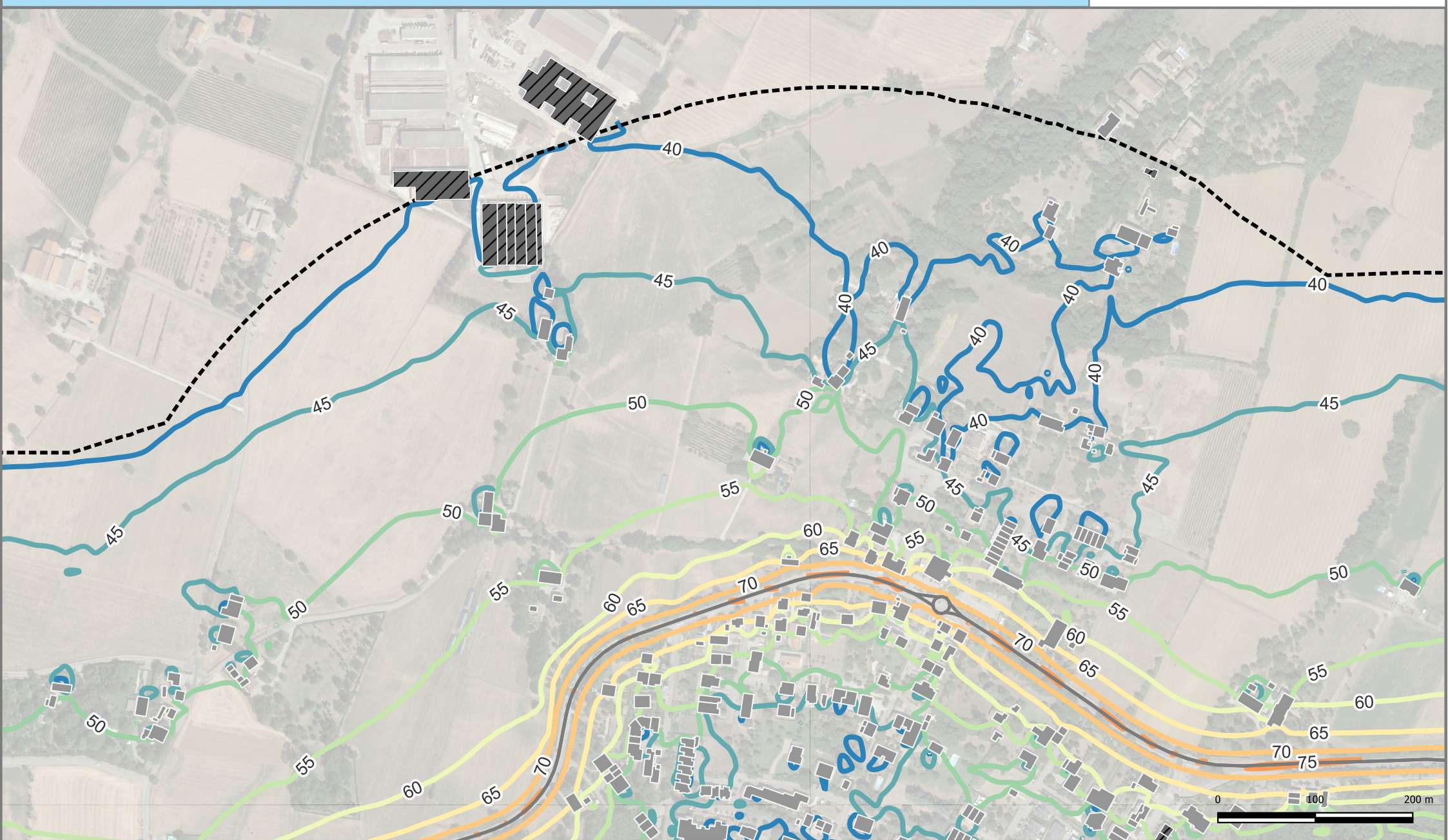
LEGENDA	
<b>Edifici</b>	<ul style="list-style-type: none"> <li>Edifici abitativi</li> <li>Edifici sensibili - Ospedale</li> <li>Edifici sensibili - Scuola</li> <li>Edifici non abitativi</li> </ul>
<b>Cromaticità</b>	<p>Propagazione dei livelli a 4 m dal suolo [dB(A)]</p> <p>Legenda Simboli</p> <ul style="list-style-type: none"> <li>40</li> <li>45</li> <li>50</li> <li>55</li> <li>60</li> <li>65</li> <li>70</li> <li>75</li> </ul>
<b>Simbologia</b>	<ul style="list-style-type: none"> <li>Confini Comunali</li> <li>Aree di Calcolo</li> <li>Barriere</li> <li>Strade</li> </ul>



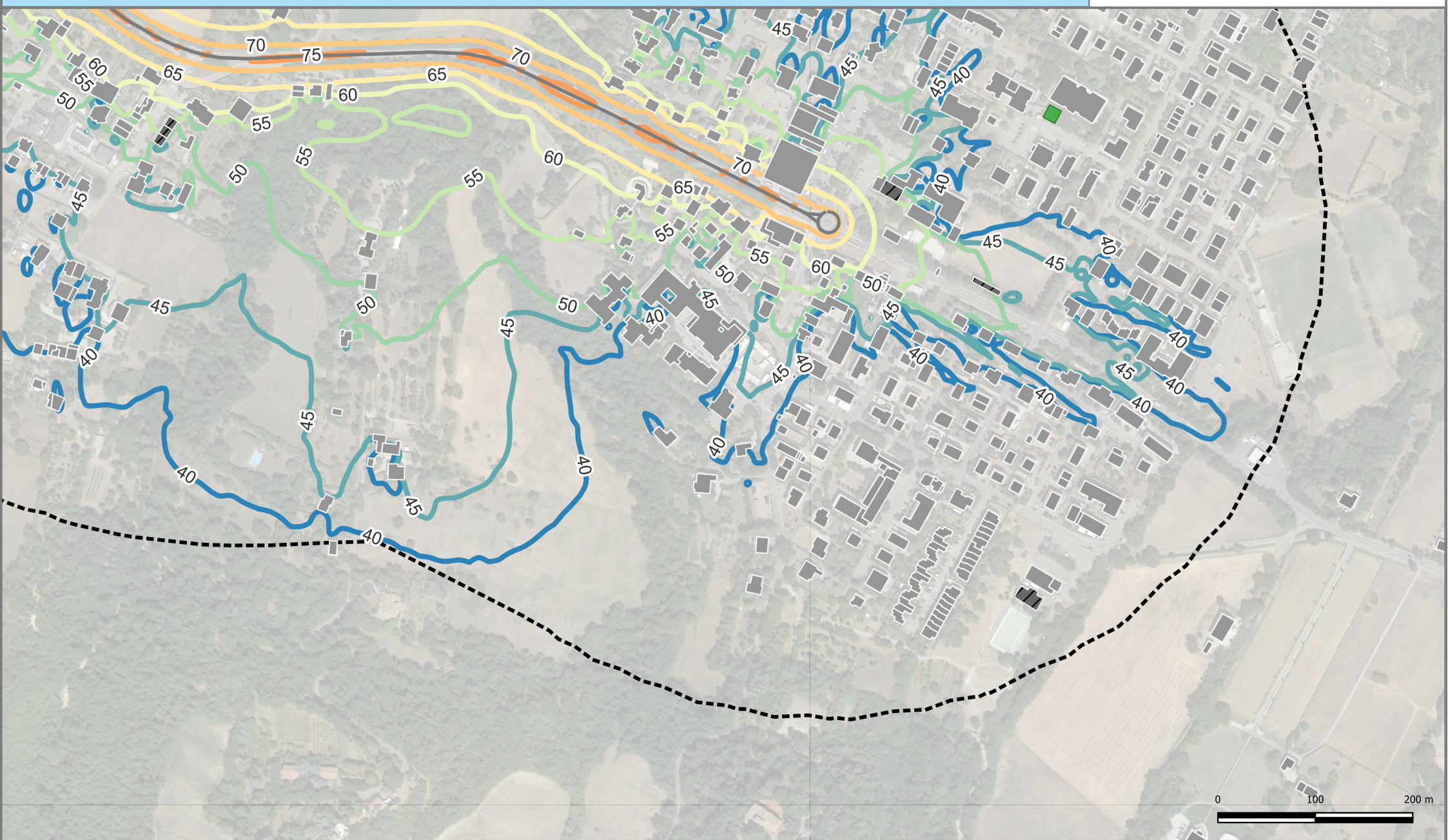
<b>DESCRIZIONE PROGETTO:</b>
Adempimento DLgs 194/2005 - Assi stradali principali Direttiva END - Presentazione della mappatura acustica al pubblico
<b>CONDIZIONE:</b>
Mappatura acustica con rappresentazione delle isolivello L <sub>DEN</sub>

<b>REV:</b>	<b>DATA:</b>	<b>PROGETTO:</b>
1	07/2022	END
		<b>TAVOLA:</b>
		8_RD_IT_0061_026
		<b>APPENDICE:</b>





<b>Edifici</b> ■ Edifici abitativi ■ Edifici sensibili - Ospedale ■ Edifici sensibili - Scuola ■ Edifici non abitativi	<b>Cromaticità</b> Propagazione dei livelli a 4 m dal suolo [dB(A)] Legenda Simboli ■ 40 ■ 45 ■ 50 ■ 55 ■ 60 ■ 65 ■ 70 ■ 75	<b>Simbologia</b> □ Confini Comunali ■ Aree di Calcolo ■ Barriere ■ Strade	<b>INQUADRAMENTO</b> 	<b>DESCRIZIONE PROGETTO:</b> Adempimento DLgs 194/2005 - Assi stradali principali Direttiva END - Presentazione della mappatura acustica al pubblico	<b>REV:</b> 1	<b>DATA:</b> 07/2022	<b>PROGETTO:</b> END
				<b>CONDIZIONE:</b> Mappatura acustica con rappresentazione delle isolivello L <sub>DEN</sub>		<b>TAVOLA:</b> 9_RD_IT_0061_026	<b>APPENDICE:</b>



<b>Edifici</b>	Edifici abitativi	<b>Cromaticità</b>	60
	Edifici sensibili - Ospedale		65
	Edifici sensibili - Scuola		55
	Edifici non abitativi		

<b>Simbologia</b>	Confini Comunali
	Aree di Calcolo
	Barriere
	Strade

**INQUADRAMENTO**

**DESCRIZIONE PROGETTO:**  
 Adempimento DLgs 194/2005 - Assi stradali principali  
 Direttiva END - Presentazione della mappatura acustica al pubblico

**CONDIZIONE:**  
 Mappatura acustica con rappresentazione delle isolivello L\_DEN

<b>REV:</b>	<b>DATA:</b>	<b>PROGETTO:</b>
1	07/2022	END



<b>TAVOLA:</b>
10_RD_IT_0061_026
<b>APPENDICE:</b>



**LEGENDA**

Propagazione dei livelli a 4 m dal suolo [dB(A)]

Legenda Simboli	Cromaticità
Edifici abitativi	60
Edifici sensibili - Ospedale	65
Edifici sensibili - Scuola	70
Edifici non abitativi	75

**Simbologia**

- Confini Comunali
- Aree di Calcolo
- Barriere
- Strade

**INQUADRAMENTO**

**DESCRIZIONE PROGETTO:**

Adempimento DLgs 194/2005 - Assi stradali principali  
Direttiva END - Presentazione della mappatura acustica al pubblico

**CONDIZIONE:**

Mappatura acustica con rappresentazione delle isolivello L<sub>DEN</sub>

REV:	DATA:	PROGETTO:
1	07/2022	END

**TAVOLA:**

11\_RD\_IT\_0061\_026

**APPENDICE:**