



LEGENDA

Propagazione dei livelli a 4 m dal suolo [dB(A)]

Legenda Simboli	Valore
	40
	45
	50
	55
	60
	65
	70
	75

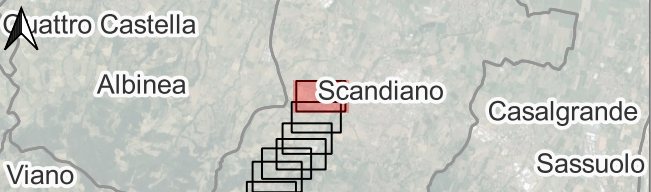
Edifici

	Edifici abitativi
	Edifici sensibili - Ospedale
	Edifici sensibili - Scuola
	Edifici non abitativi

Simbologia

	Confini Comunali
	Aree di Calcolo
	Barriere
	Strade

INQUADRAMENTO



DESCRIZIONE PROGETTO:

Adempimento DLgs 194/2005 - Assi stradali principali
Direttiva END - Presentazione della mappatura acustica al pubblico

CONDIZIONE:

Mappatura acustica con rappresentazione delle isolivello L_DEN

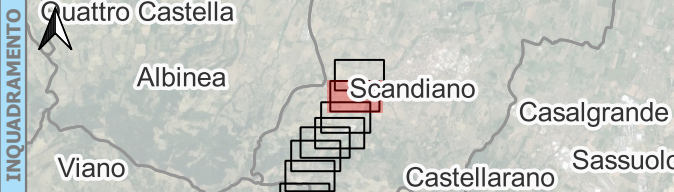
REV:	DATA:	PROGETTO:
1	07/2022	END

	TAVOLA: 1_RD_IT_0061_027
	APPENDICE:



LEGENDA

Edifici abitativi	<p>Propagazione dei livelli a 4 m dal suolo [dB(A)]</p> <p>Legenda Simboli</p>	Confini Comunali
Edifici sensibili - Ospedale		Barriere
Edifici sensibili - Scuola	Strade	
Edifici non abitativi		



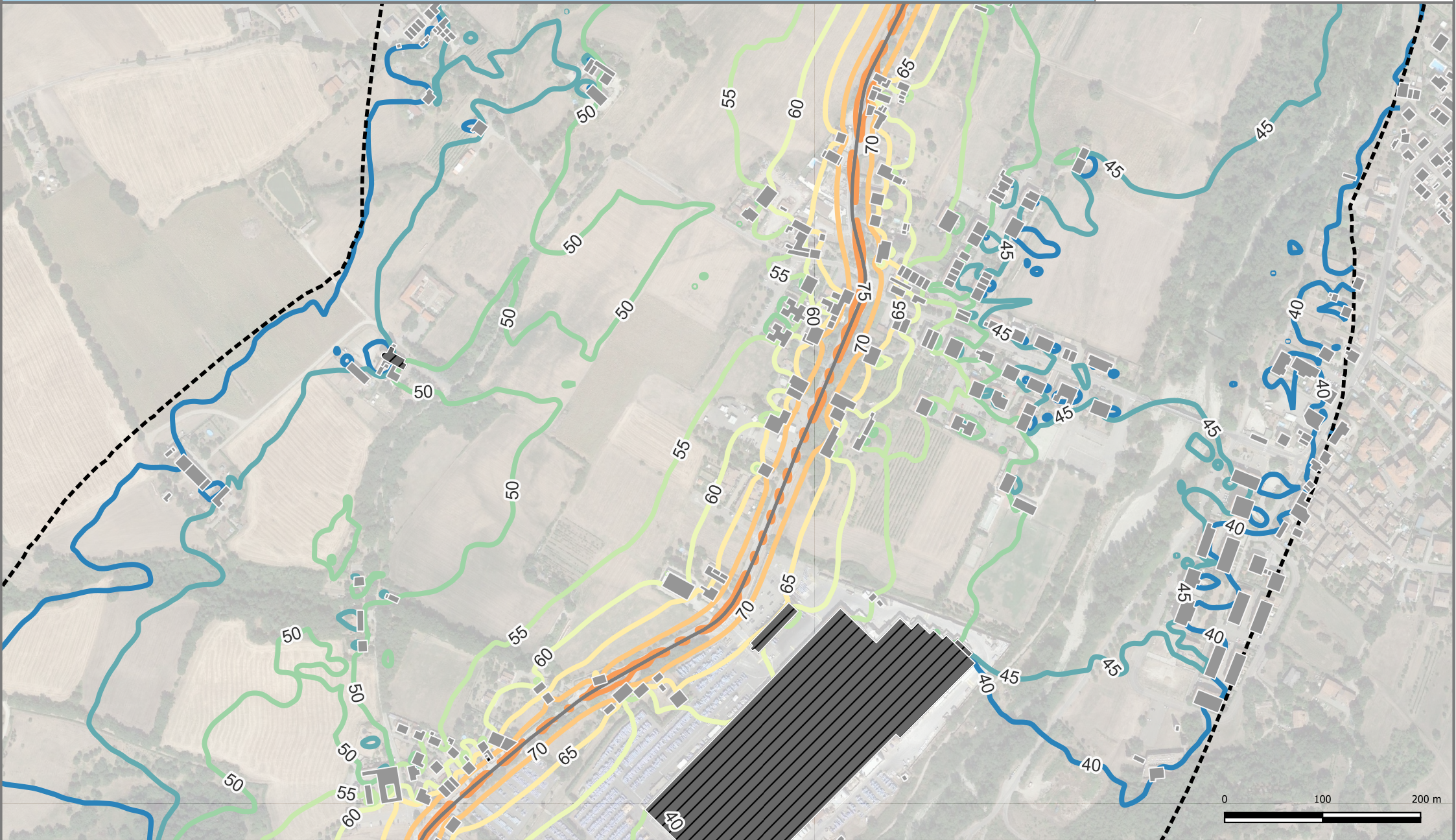
DESCRIZIONE PROGETTO:

Adempimento DLgs 194/2005 - Assi stradali principali
Direttiva END - Presentazione della mappatura acustica al pubblico

CONDIZIONE:

Mappatura acustica con rappresentazione delle isolivello L_{DEN}

REV:	DATA:	PROGETTO:
1	07/2022	END
		TAVOLA:
		2_RD_IT_0061_027
		APPENDICE:



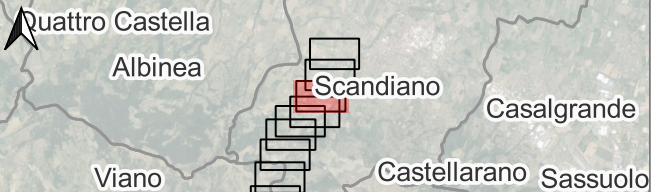
LEGENDA

Propagazione dei livelli a 4 m dal suolo [dB(A)]

Legenda Simboli	
	40
	45
	50
	55
	60
	65
	70
	75

Simbologia	
	Edifici abitativi
	Edifici sensibili - Ospedale
	Edifici sensibili - Scuola
	Edifici non abitativi
	Confini Comunali
	Aree di Calcolo
	Barriere
	Strade

INQUADRAMENTO



DESCRIZIONE PROGETTO:

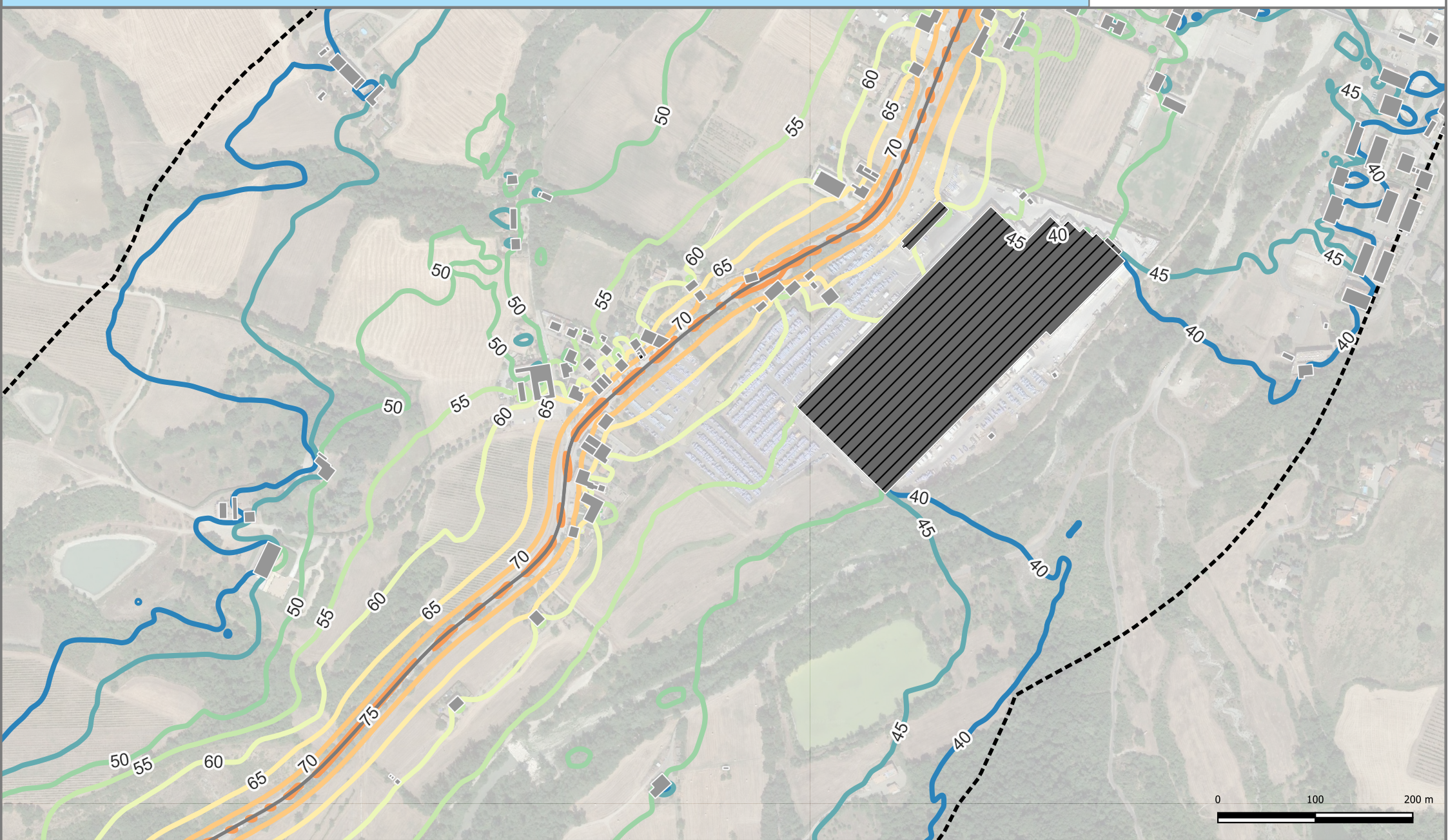
Adempimento DLgs 194/2005 - Assi stradali principali
Direttiva END - Presentazione della mappatura acustica al pubblico

CONDIZIONE:

Mappatura acustica con rappresentazione delle isolivello L_{DEN}

REV:	DATA:	PROGETTO:
1	07/2022	END
		TAVOLA:
		3_RD_IT_0061_027
		APPENDICE:





LEGENDA

Propagazione dei livelli a 4 m dal suolo [dB(A)]

Legenda Simboli	
	40
	45
	50
	55
	60
	65
	70
	75

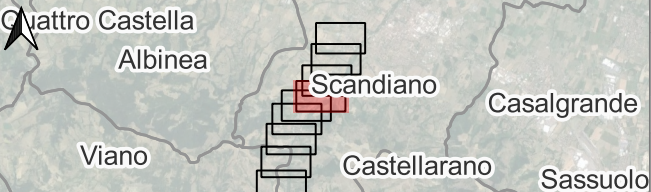
Cromaticità

Simbologia

	Edifici abitativi
	Edifici sensibili - Ospedale
	Edifici sensibili - Scuola
	Edifici non abitativi
	Confini Comunali
	Area di Calcolo
	Barriere
	Strade

Edifici

INQUADRAMENTO



DESCRIZIONE PROGETTO:

Adempimento DLgs 194/2005 - Assi stradali principali
Direttiva END - Presentazione della mappatura acustica al pubblico

CONDIZIONE:

Mappatura acustica con rappresentazione delle isolivello L_{DEN}

REV: DATA: PROGETTO:

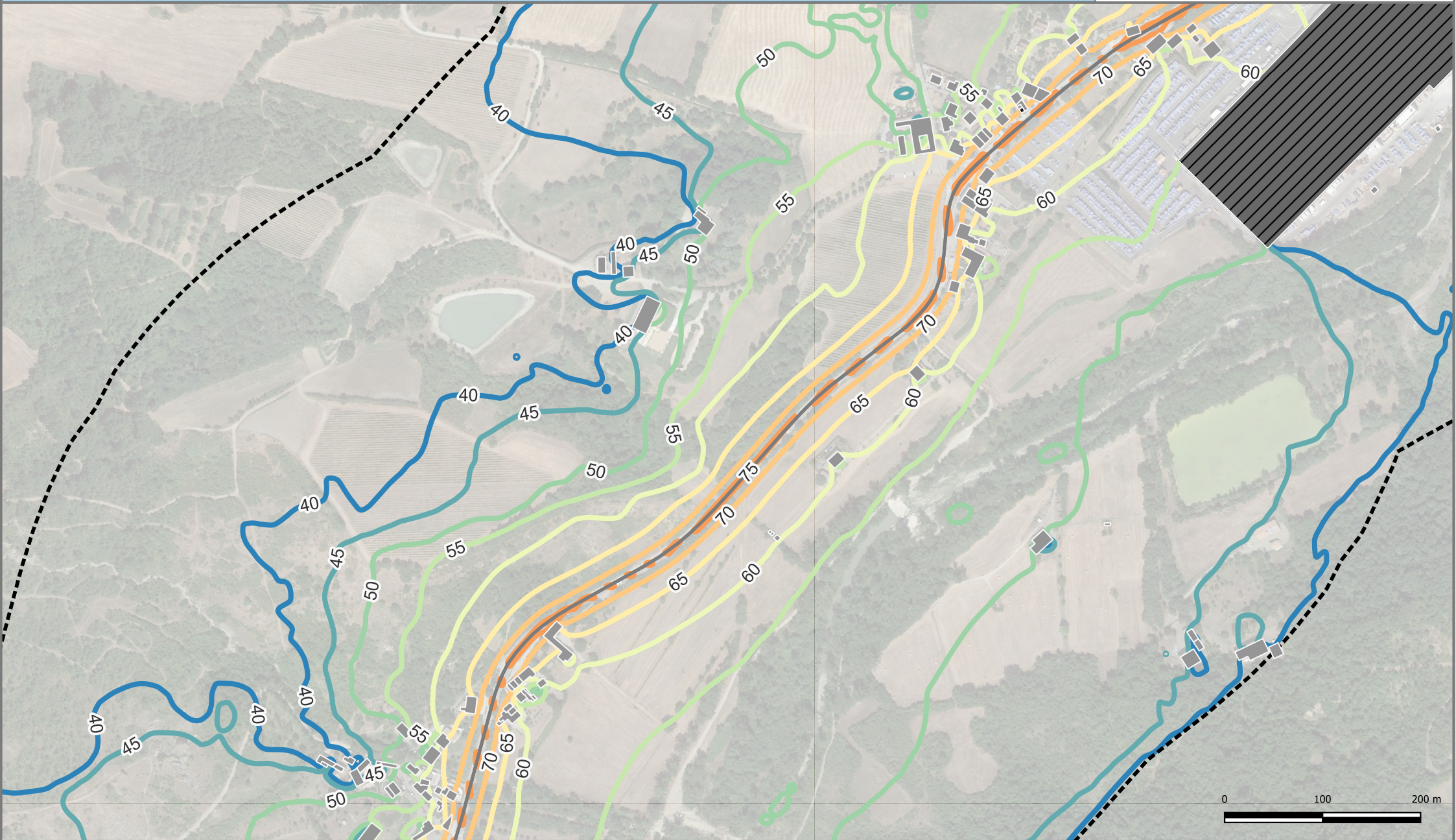
1 07/2022 END

TAVOLA:

4_RD_IT_0061_027

APPENDICE:

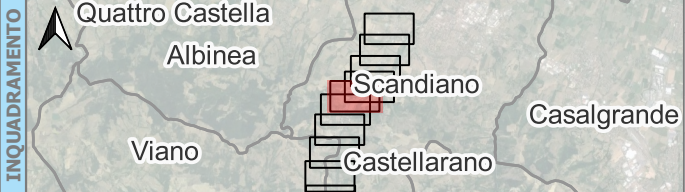




LEGENDA

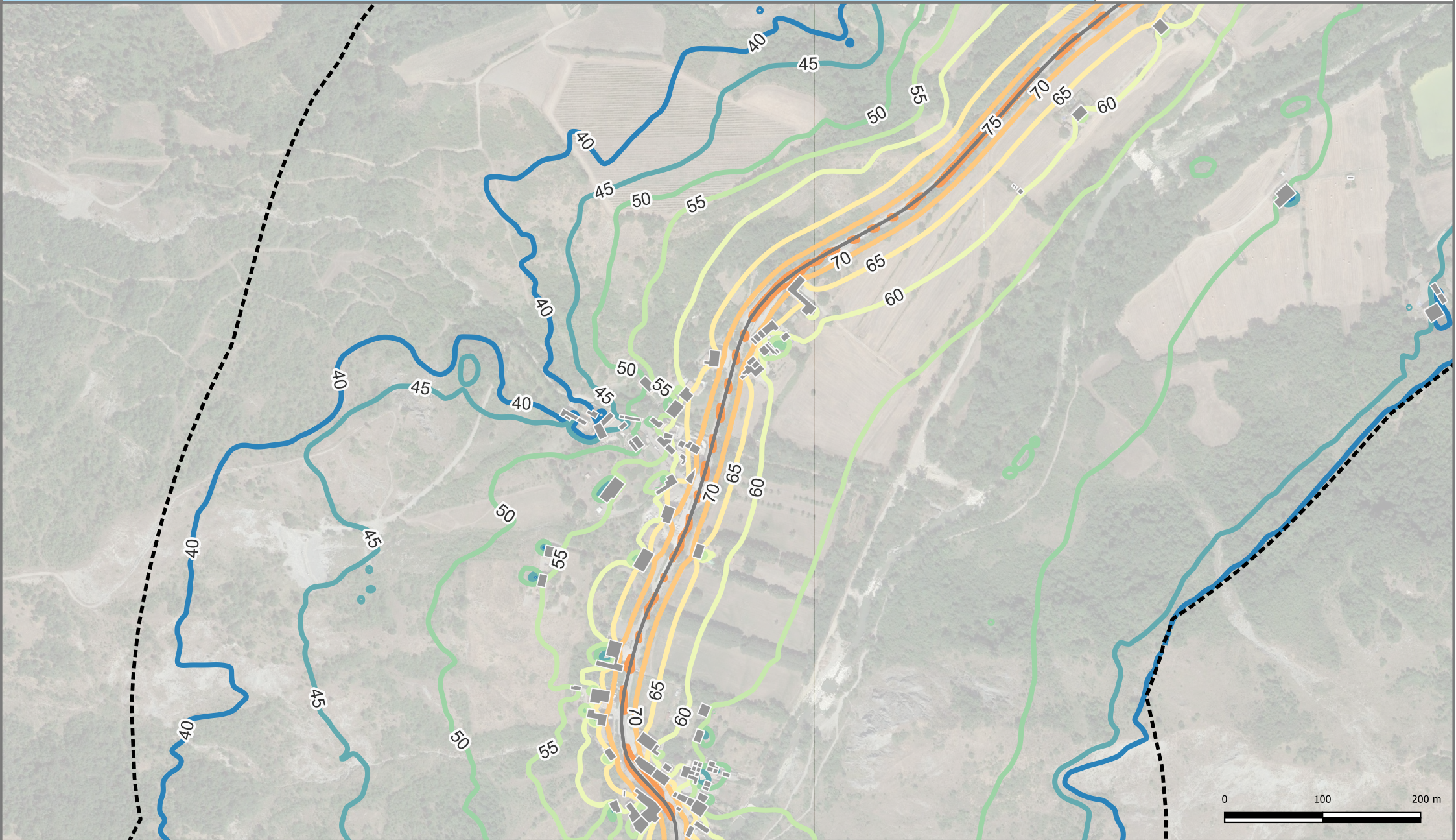
Edifici	Edifici abitativi
	Edifici sensibili - Ospedale
Cromaticità	Edifici sensibili - Scuola
	Edifici non abitativi
Simbologia	Propagazione dei livelli a 4 m dal suolo [dB(A)]
	Confini Comunali
INQUADRAMENTO	Aree di Calcolo
	Barriere
	Strade
	Strade

Legenda Simboli	60
40	65
45	70
50	75
55	



DESCRIZIONE PROGETTO:
Adempimento DLgs 194/2005 - Assi stradali principali Direttiva END - Presentazione della mappatura acustica al pubblico
CONDIZIONE:
Mappatura acustica con rappresentazione delle isolivello L_DEN

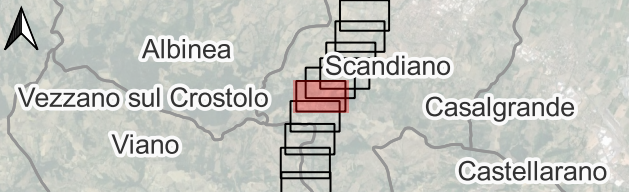
REV:	DATA:	PROGETTO:
1	07/2022	END
		TAVOLA:
		5_RD_IT_0061_027
		APPENDICE:



LEGENDA

- | | | | |
|----------------|------------------------------|--------------------|--|
| Edifici | Edifici abitativi | Cromaticità | Propagazione dei livelli a 4 m dal suolo [dB(A)] |
| | Edifici sensibili - Ospedale | Simbologia | Legenda Simboli |
| | Edifici sensibili - Scuola | 40 | 60 |
| | Edifici non abitativi | 45 | 65 |
| | | 50 | 70 |
| | | 55 | 75 |
| | | Confini Comunali | |
| | | Aree di Calcolo | |
| | | Barriere | |
| | | Strade | |

INQUADRAMENTO



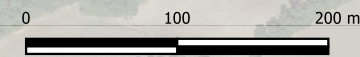
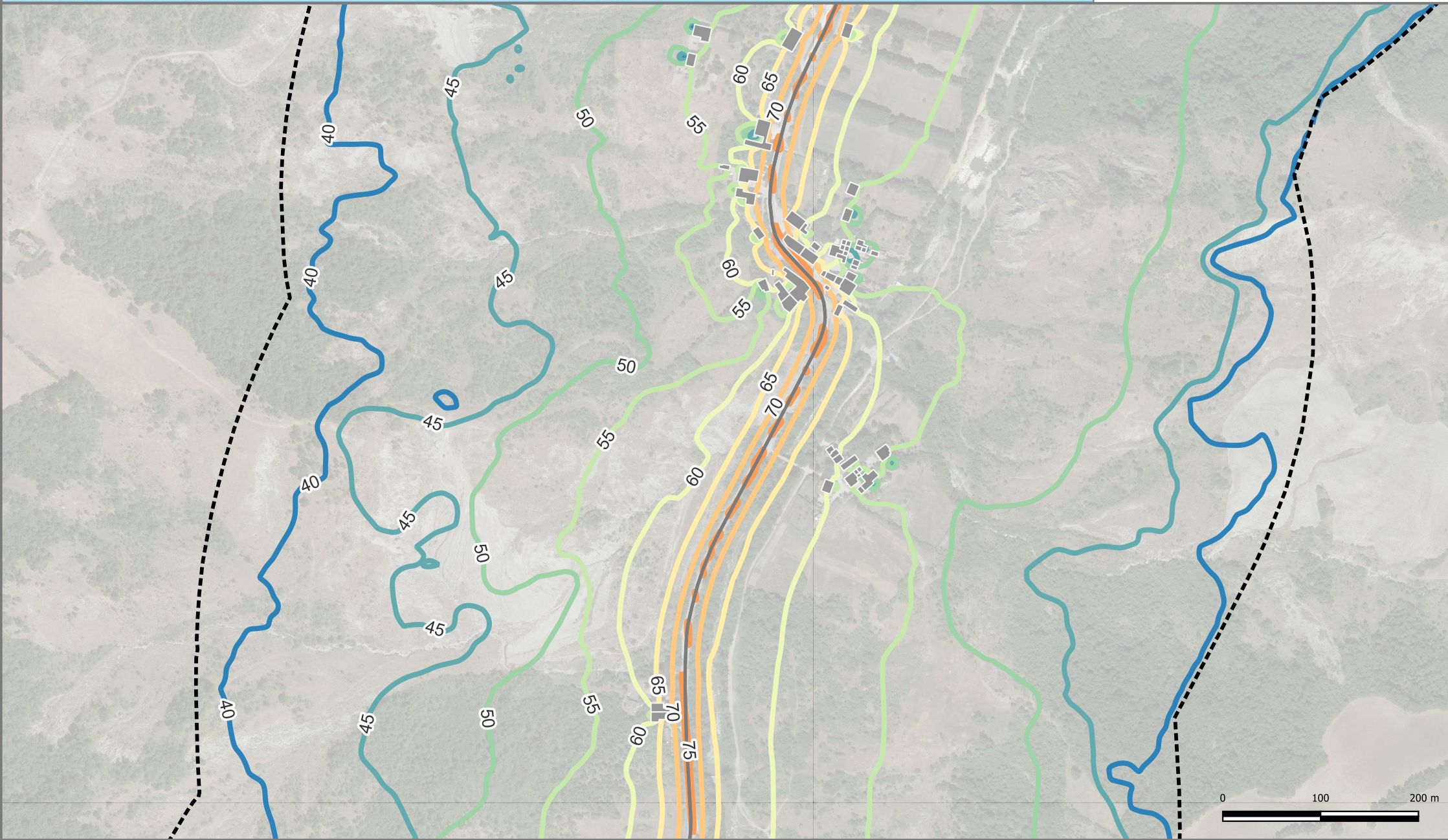
DESCRIZIONE PROGETTO:

Adempimento DLgs 194/2005 - Assi stradali principali
Direttiva END - Presentazione della mappatura acustica al pubblico

CONDIZIONE:

Mappatura acustica con rappresentazione delle isolivello L_DEN

REV:	DATA:	PROGETTO:
1	07/2022	END
		TAVOLA:
		6_RD_IT_0061_027
		APPENDICE:



LEGENDA

Propagazione dei livelli a 4 m dal suolo [dB(A)]

Edifici

- Edifici abitativi
- Edifici sensibili - Ospedale
- Edifici sensibili - Scuola
- Edifici non abitativi

Cromaticità

Legenda Simboli

- 40
- 45
- 50
- 55
- 60
- 65
- 70
- 75

Simbologia

- Confini Comunali
- Aree di Calcolo
- Barriere
- Strade



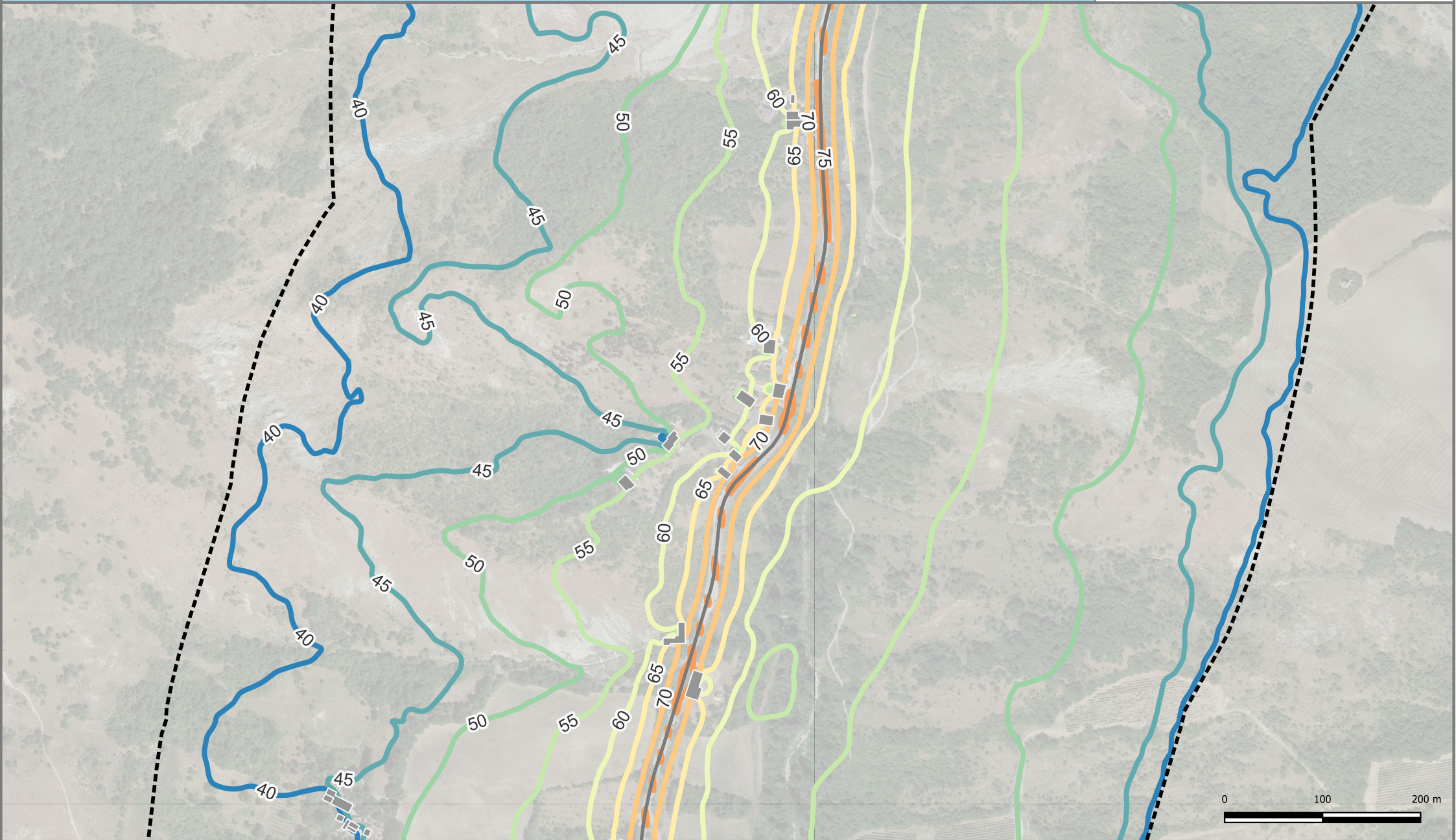
DESCRIZIONE PROGETTO:

Adempimento DLgs 194/2005 - Assi stradali principali
Direttiva END - Presentazione della mappatura acustica al pubblico

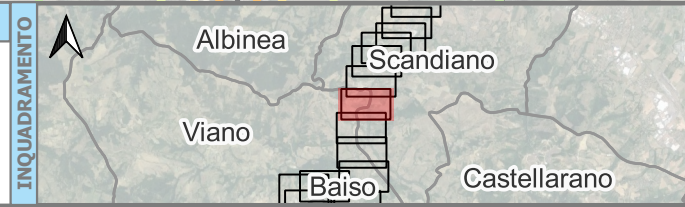
CONDIZIONE:

Mappatura acustica con rappresentazione delle isolevelli L_DEN

REV:	DATA:	PROGETTO:
1	07/2022	END
		TAVOLA:
		7_RD_IT_0061_027
		APPENDICE:



Edifici	Edifici abitativi							
	Edifici sensibili - Ospedale							
Edifici sensibili - Scuola								
Edifici non abitativi								
Cromaticità	Propagazione dei livelli a 4 m dal suolo [dB(A)]							
	<table border="1"> <tr> <td>40</td> <td>60</td> </tr> <tr> <td>45</td> <td>65</td> </tr> <tr> <td>50</td> <td>70</td> </tr> <tr> <td>55</td> <td>75</td> </tr> </table>	40	60	45	65	50	70	55
40	60							
45	65							
50	70							
55	75							
Simbologia	Confini Comunali							
	Aree di Calcolo							
	Barriere							
	Strade							



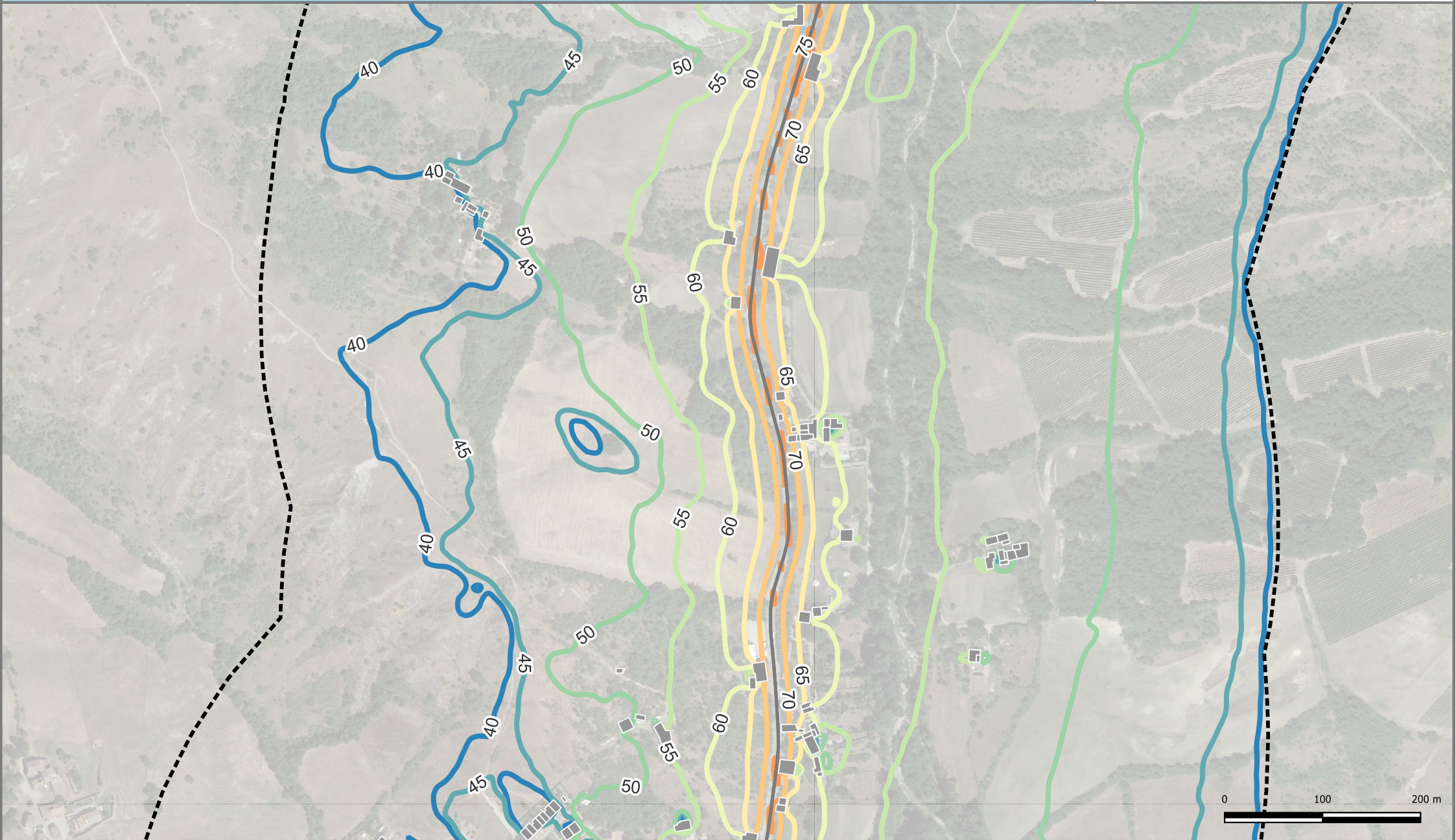
DESCRIZIONE PROGETTO:
 Adempimento DLgs 194/2005 - Assi stradali principali
 Direttiva END - Presentazione della mappatura acustica al pubblico

CONDIZIONE:
 Mappatura acustica con rappresentazione delle isolivello L_DEN

REV:	DATA:	PROGETTO:
1	07/2022	END



TAVOLA:
8_RD_IT_0061_027
APPENDICE:



LEGENDA

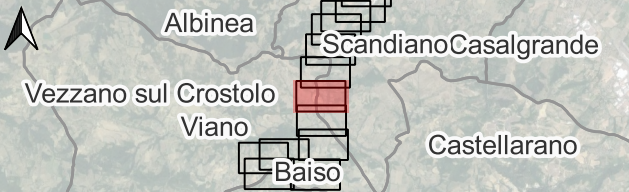
Propagazione dei livelli a 4 m dal suolo [dB(A)]

Legenda Simboli	
	40
	45
	50
	55
	60
	65
	70
	75

	Edifici abitativi
	Edifici sensibili - Ospedale
	Edifici sensibili - Scuola
	Edifici non abitativi

Simbologia	
	Confini Comunali
	Aree di Calcolo
	Barriere
	Strade

INQUADRAMENTO



DESCRIZIONE PROGETTO:

Adempimento DLgs 194/2005 - Assi stradali principali
Direttiva END - Presentazione della mappatura acustica al pubblico

CONDIZIONE:

Mappatura acustica con rappresentazione delle isolivello L_{DEN}

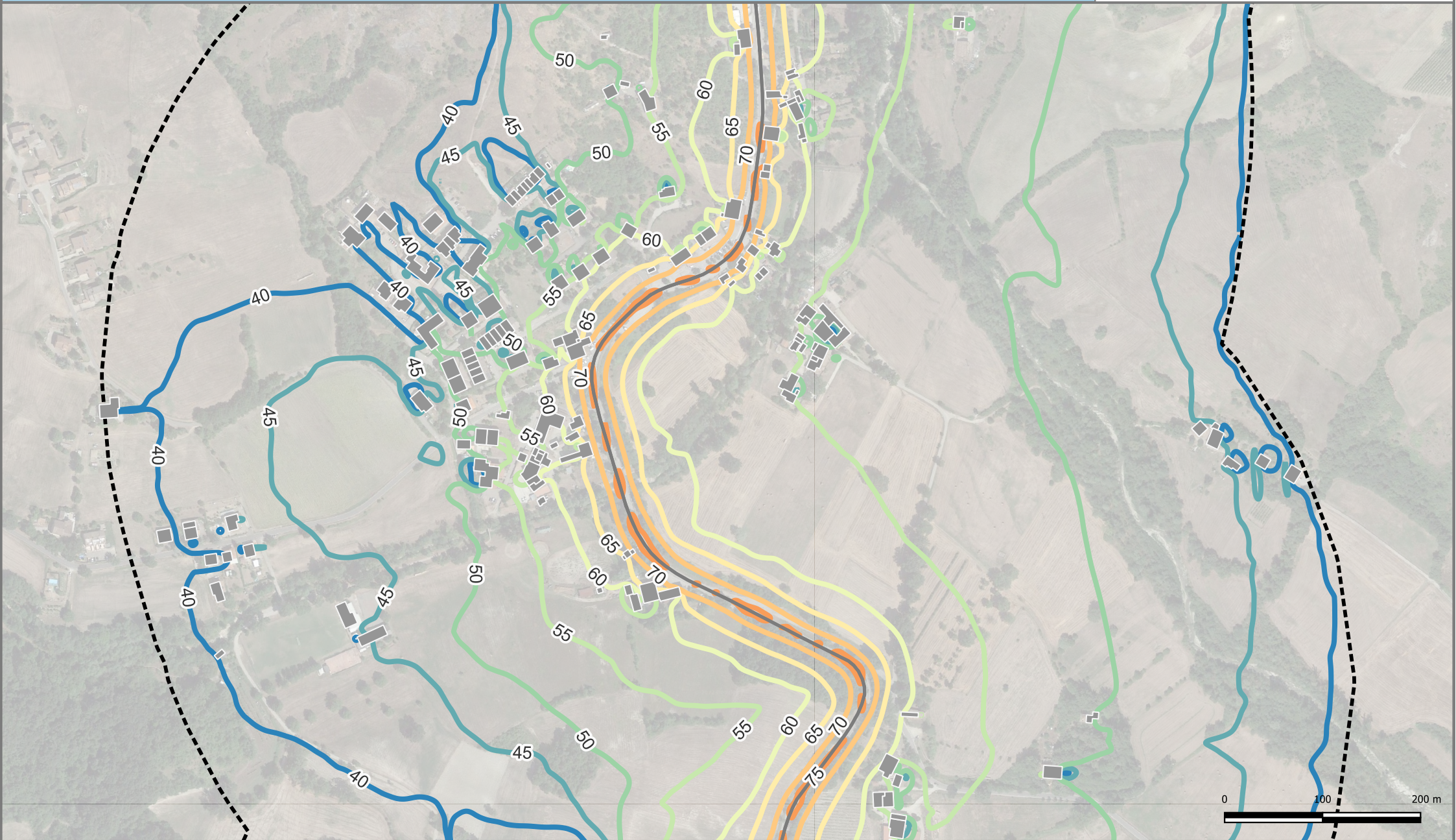
REV:	DATA:	PROGETTO:
1	07/2022	END

TAVOLA:

9_RD_IT_0061_027

APPENDICE:





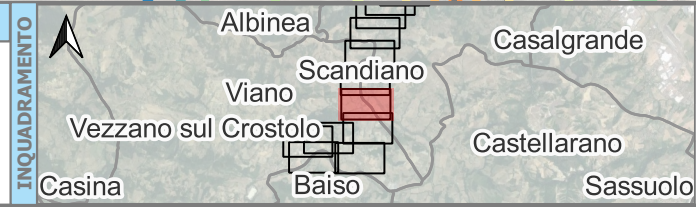
LEGENDA

Propagazione dei livelli a 4 m dal suolo [dB(A)]

Legenda Simboli	Valore
	40
	45
	50
	55
	60
	65
	70
	75

Simbologia

- Edifici abitativi
- Edifici sensibili - Ospedale
- Edifici sensibili - Scuola
- Edifici non abitativi
- Confini Comunali
- Aree di Calcolo
- Barriere
- Strade



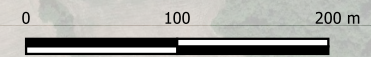
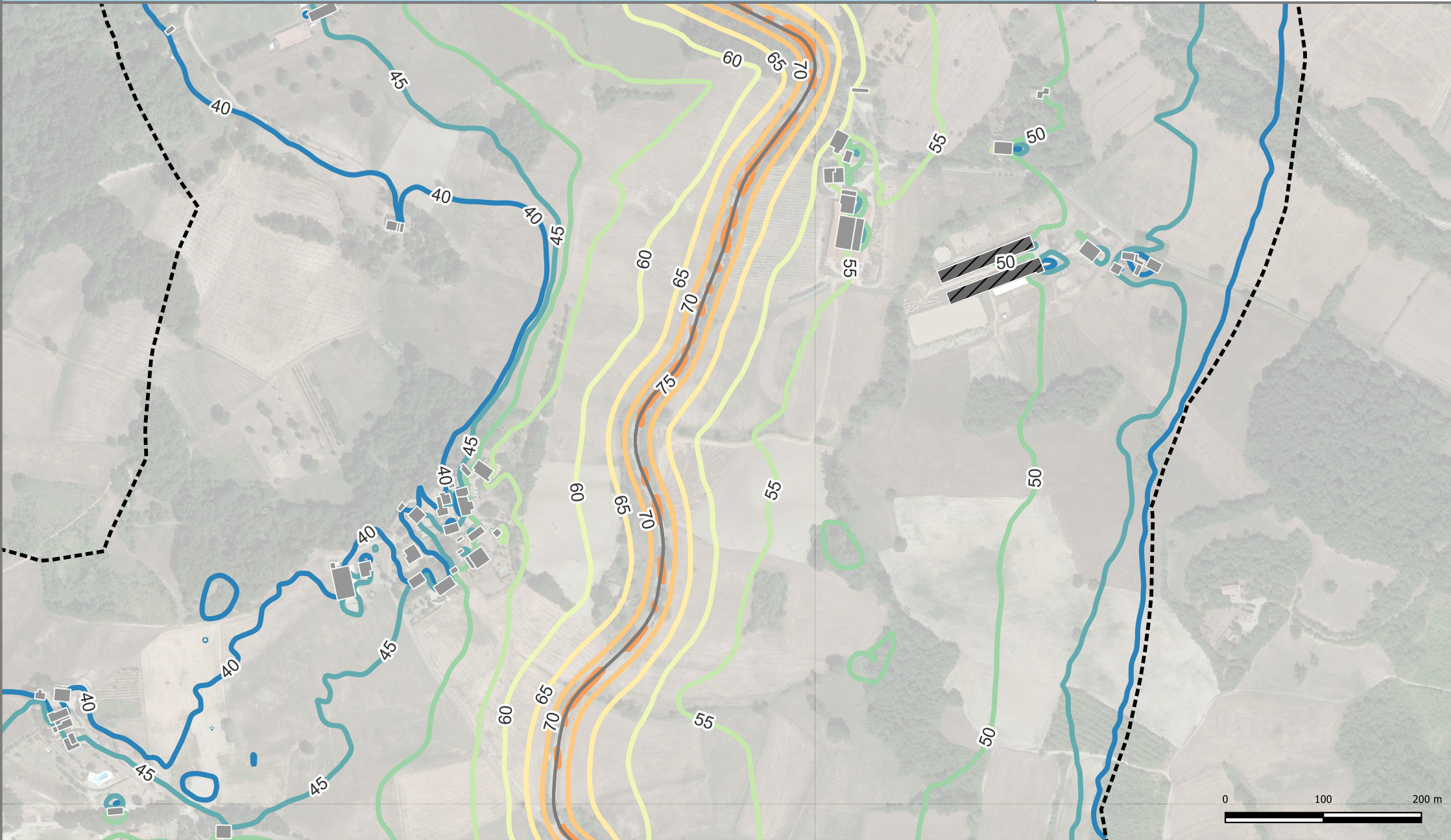
DESCRIZIONE PROGETTO:
 Adempimento DLgs 194/2005 - Assi stradali principali
 Direttiva END - Presentazione della mappatura acustica al pubblico

CONDIZIONE:
 Mappatura acustica con rappresentazione delle isolivello L_DEN

REV:	DATA:	PROGETTO:
1	07/2022	END

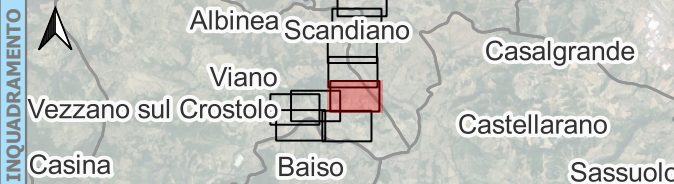


TAVOLA:
10_RD_IT_0061_027
APPENDICE:



LEGENDA

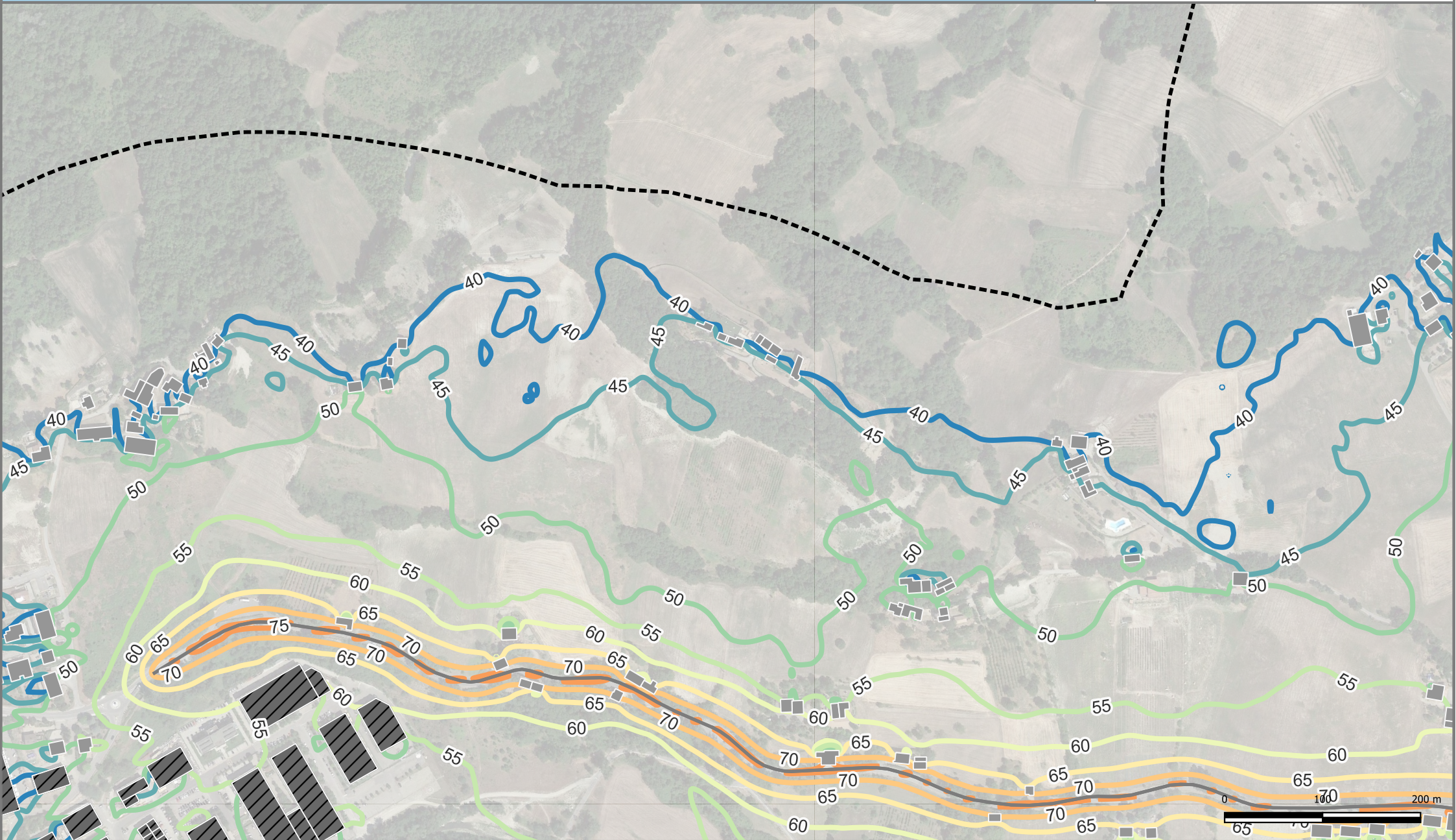
Edifici	Edifici abitativi	60
	Edifici sensibili - Ospedale	65
	Edifici sensibili - Scuola	70
	Edifici non abitativi	75
Cromaticità	Propagazione dei livelli a 4 m dal suolo [dB(A)]	
	40	
	45	
	50	
	55	
Simbologia	Confini Comunali	
	Aree di Calcolo	
	Barriere	
	Strade	



DESCRIZIONE PROGETTO:
Adempimento DLgs 194/2005 - Assi stradali principali Direttiva END - Presentazione della mappatura acustica al pubblico
CONDIZIONE:
Mappatura acustica con rappresentazione delle isolivello L_DEN

REV:	DATA:	PROGETTO:
1	07/2022	END
		TAVOLA:
		11_RD_IT_0061_027
		APPENDICE:





LEGENDA

Propagazione dei livelli a 4 m dal suolo [dB(A)]

Legenda Simboli	Valore
	40
	45
	50
	55
	60
	65
	70
	75

Simbologia

- Edifici abitativi
- Edifici sensibili - Ospedale
- Edifici sensibili - Scuola
- Edifici non abitativi
- Confini Comunali
- Aree di Calcolo
- Barriere
- Strade

INQUADRAMENTO

Albinea
Casalgrande
Scandiano
Viano
Casinà
Baiso
Castellarano

DESCRIZIONE PROGETTO:

Adempimento DLgs 194/2005 - Assi stradali principali
Direttiva END - Presentazione della mappatura acustica al pubblico

CONDIZIONE:

Mappatura acustica con rappresentazione delle isolevelli L_{DEN}

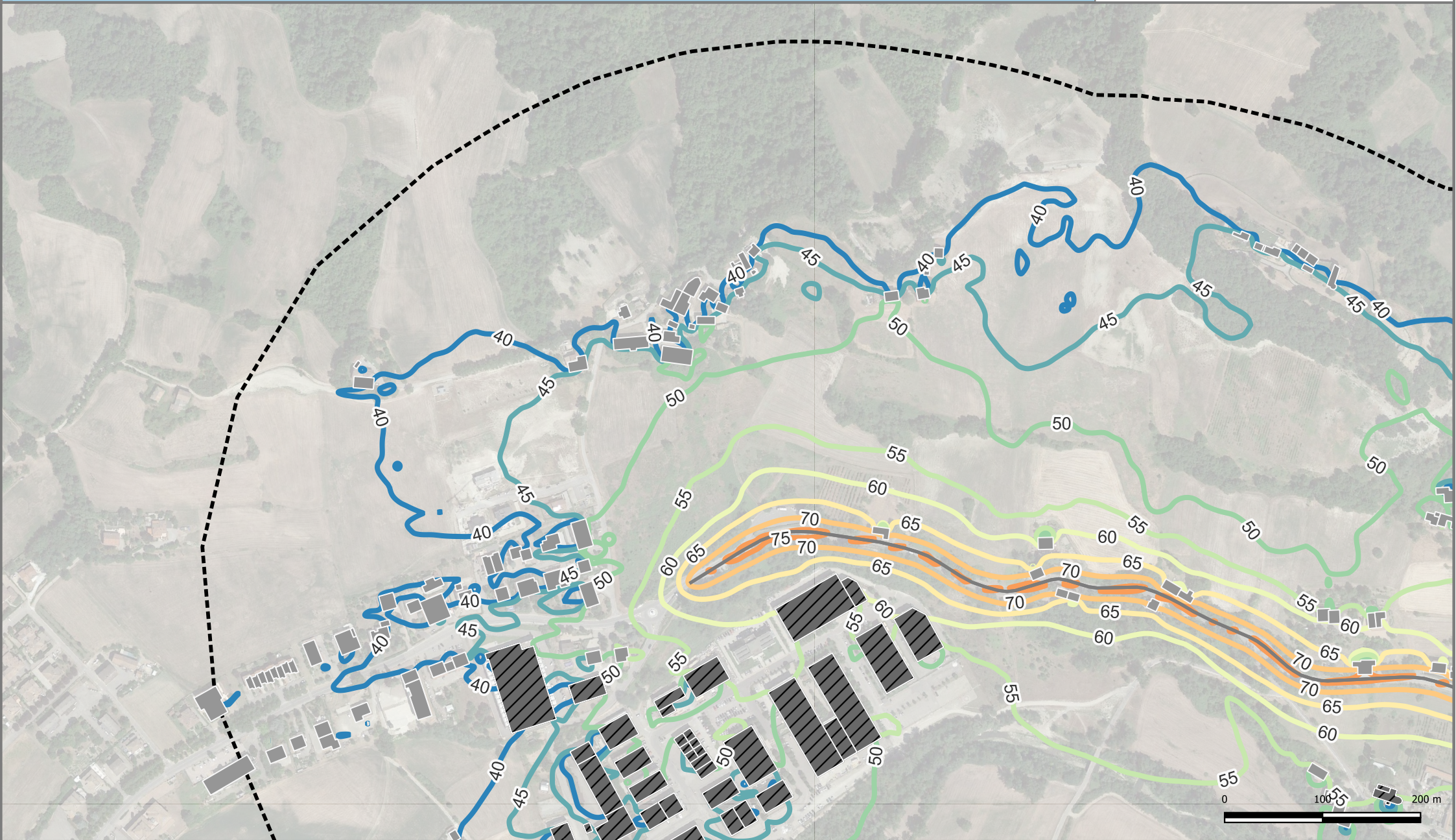
REV:	DATA:	PROGETTO:
1	07/2022	END

TAVOLA:

12_RD_IT_0061_027

APPENDICE:

APPENDICE:



LEGENDA

Propagazione dei livelli a 4 m dal suolo [dB(A)]

Legenda Simboli	
	40
	45
	50
	55
	60
	65
	70
	75

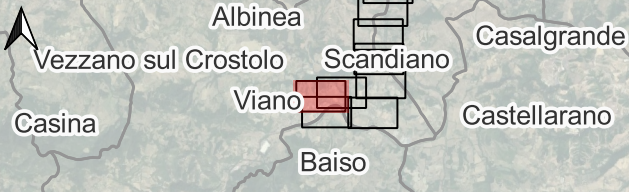
- Edifici abitativi
- Edifici sensibili - Ospedale
- Edifici sensibili - Scuola
- Edifici non abitativi

- Confini Comunali
- Aree di Calcolo
- Barriere
- Strade

Cromaticità

Simbologia

INQUADRAMENTO



DESCRIZIONE PROGETTO:

Adempimento DLgs 194/2005 - Assi stradali principali
Direttiva END - Presentazione della mappatura acustica al pubblico

CONDIZIONE:

Mappatura acustica con rappresentazione delle isolivello L_DEN

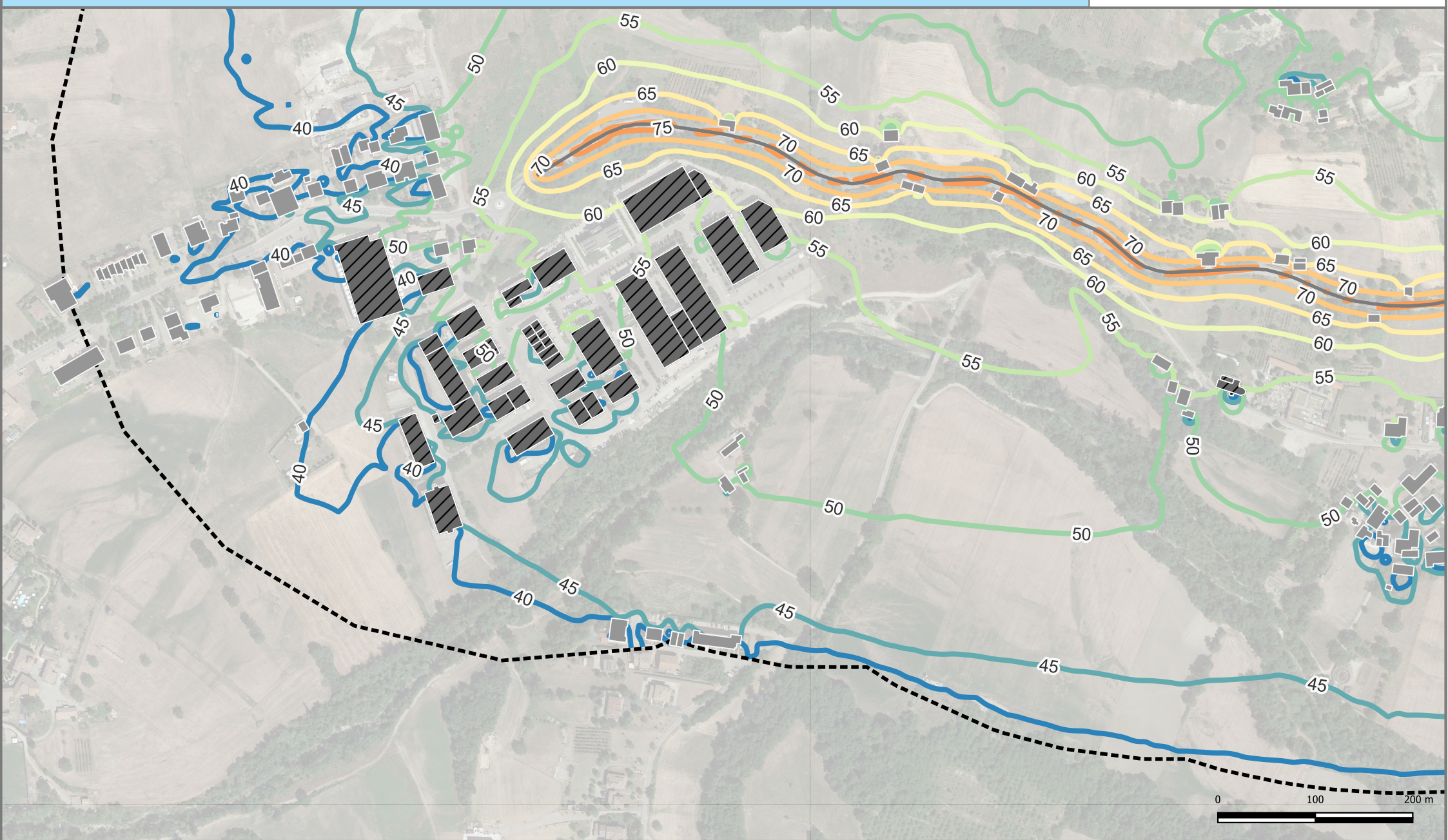
REV:	DATA:	PROGETTO:
1	07/2022	END

TAVOLA:

13_RD_IT_0061_027

APPENDICE:





LEGENDA	
Edifici abitativi	60
Edifici sensibili - Ospedale	65
Edifici sensibili - Scuola	70
Edifici non abitativi	75
Cromaticità	Legenda Simboli
	40
	45
	50
	55
Simbologia	Confini Comunali
	Aree di Calcolo
	Barriere
	Strade

INQUADRAMENTO

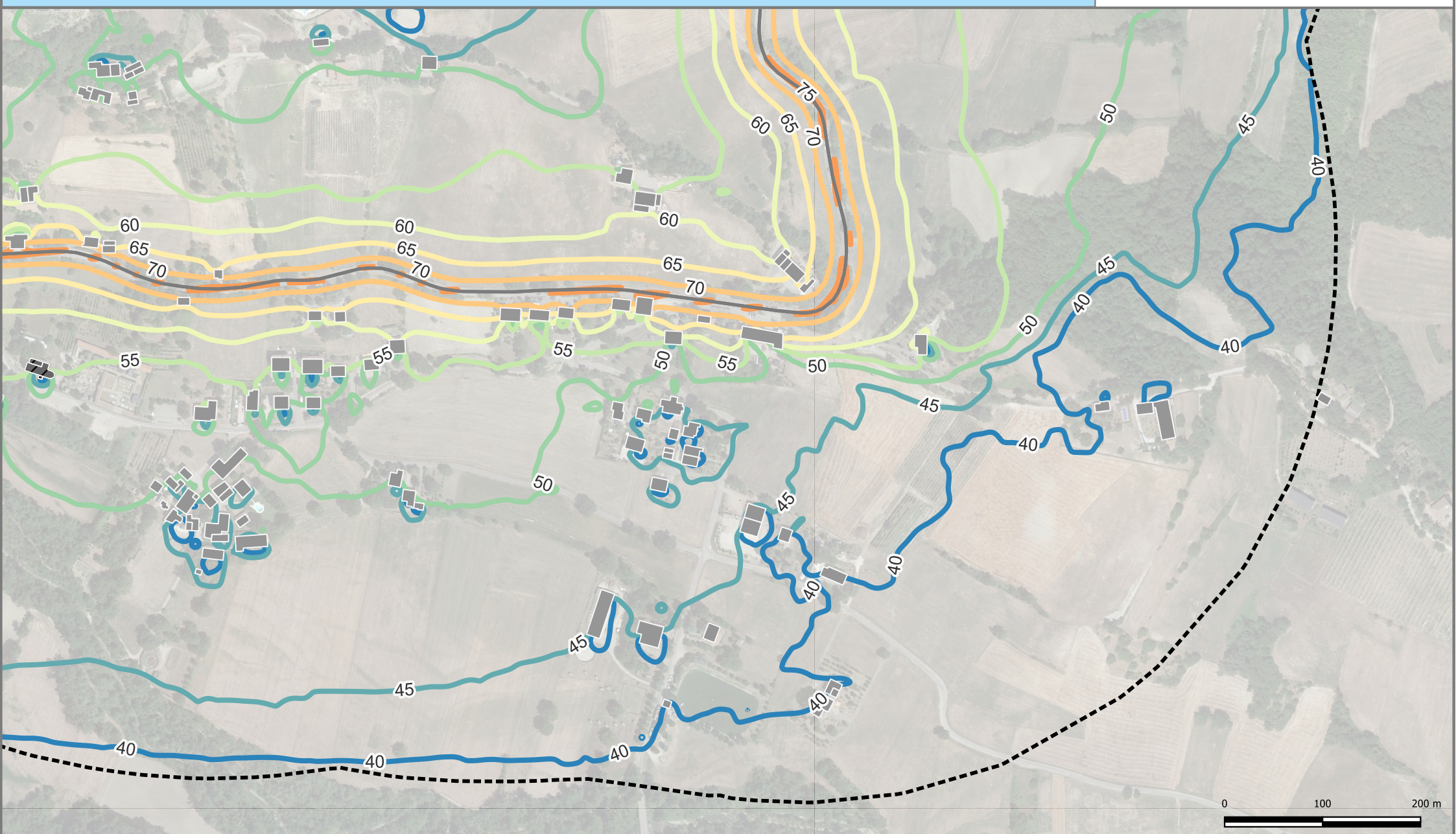
DESCRIZIONE PROGETTO:
 Adempimento DLgs 194/2005 - Assi stradali principali
 Direttiva END - Presentazione della mappatura acustica al pubblico

CONDIZIONE:
 Mappatura acustica con rappresentazione delle isolivello L_DEN

REV:	DATA:	PROGETTO:
1	07/2022	END

TAVOLA:
14_RD_IT_0061_027

APPENDICE:



LEGENDA

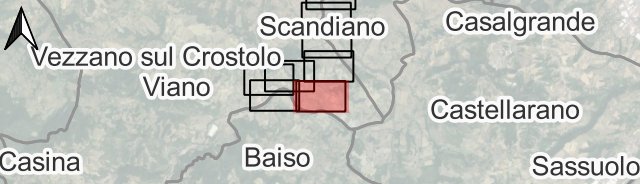
Propagazione dei livelli a 4 m dal suolo [dB(A)]

Legenda Simboli	
	40
	45
	50
	55
	60
	65
	70
	75

	Edifici abitativi
	Edifici sensibili - Ospedale
	Edifici sensibili - Scuola
	Edifici non abitativi

Simbologia	
	Confini Comunali
	Aree di Calcolo
	Barriere
	Strade

INQUADRAMENTO



DESCRIZIONE PROGETTO:

Adempimento DLgs 194/2005 - Assi stradali principali
Direttiva END - Presentazione della mappatura acustica al pubblico

CONDIZIONE:

Mappatura acustica con rappresentazione delle isolivello L_DEN

REV:	DATA:	PROGETTO:
1	07/2022	END

	TAVOLA: 15_RD_IT_0061_027
	APPENDICE: