

LEGENDA

Propagazione dei livelli a 4 m dal suolo [dB(A)]

Legenda Simboli	
	40
	45
	50
	55
	60
	65
	70
	75

Edifici	
	Edifici abitativi
	Edifici sensibili - Ospedale
	Edifici sensibili - Scuola
	Edifici non abitativi

Simbologia	
	Confini Comunali
	Barriere
	Strade

Cromaticità

INQUADRAMENTO



DESCRIZIONE PROGETTO:

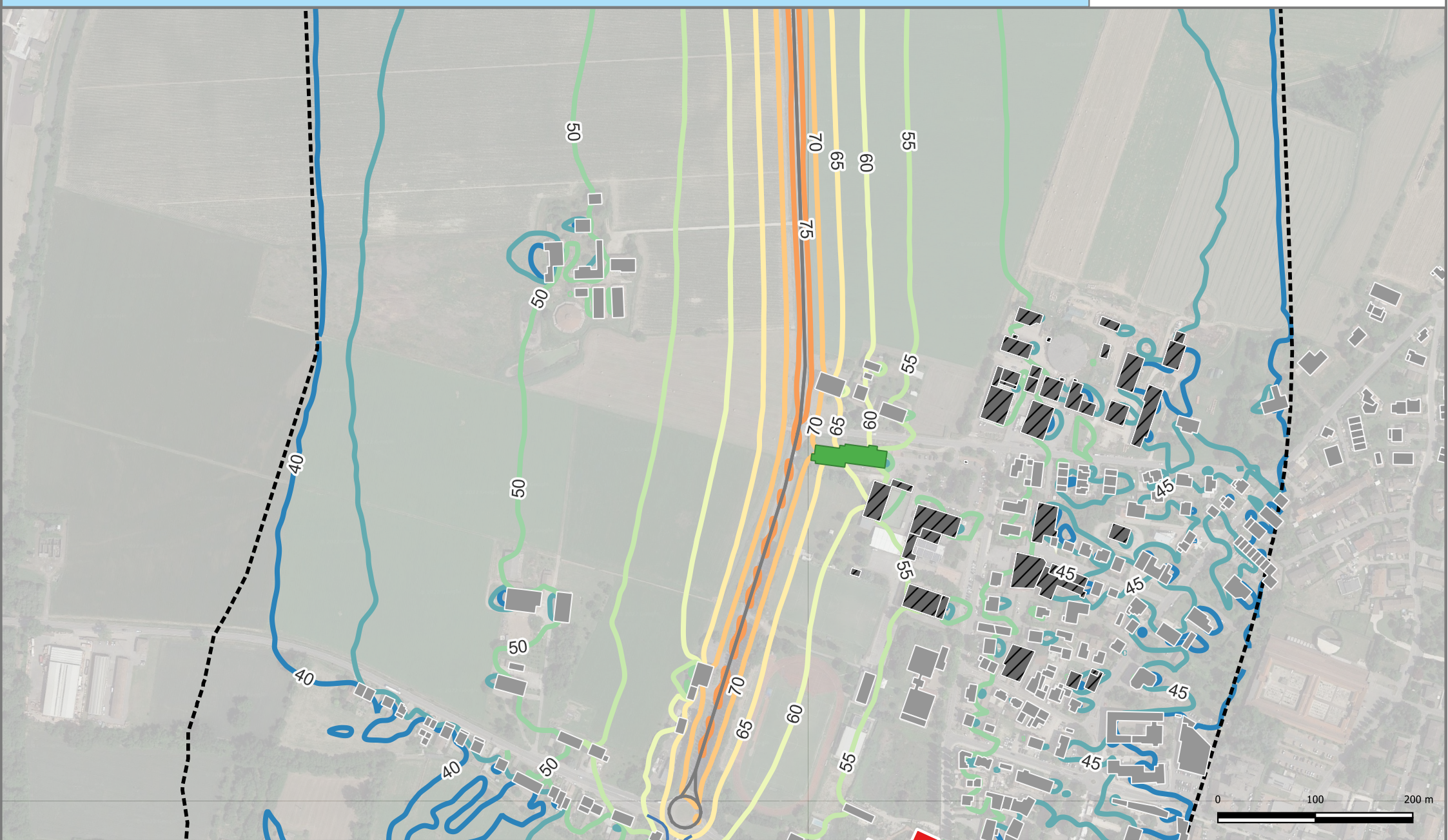
Adempimento DLgs 194/2005 - Assi stradali principali
Direttiva END - Presentazione della mappatura acustica al pubblico

CONDIZIONE:

Mappatura acustica con rappresentazione delle isolivello L_DEN

REV:	DATA:	PROGETTO:
1	07/2022	END
		TAVOLA:
		1_RD_IT_0061_030
		APPENDICE:





LEGENDA

- Edifici**
- Edifici abitativi
 - Edifici sensibili - Ospedale
 - Edifici sensibili - Scuola
 - Edifici non abitativi

Cromaticità

Propagazione dei livelli a 4 m dal suolo [dB(A)]

Legenda Simboli	Valore
	40
	45
	50
	55
	60
	65
	70
	75

Simbologia

- Confini Comunali
- Aree di Calcolo
- Barriere
- Strade

INQUADRAMENTO



DESCRIZIONE PROGETTO:

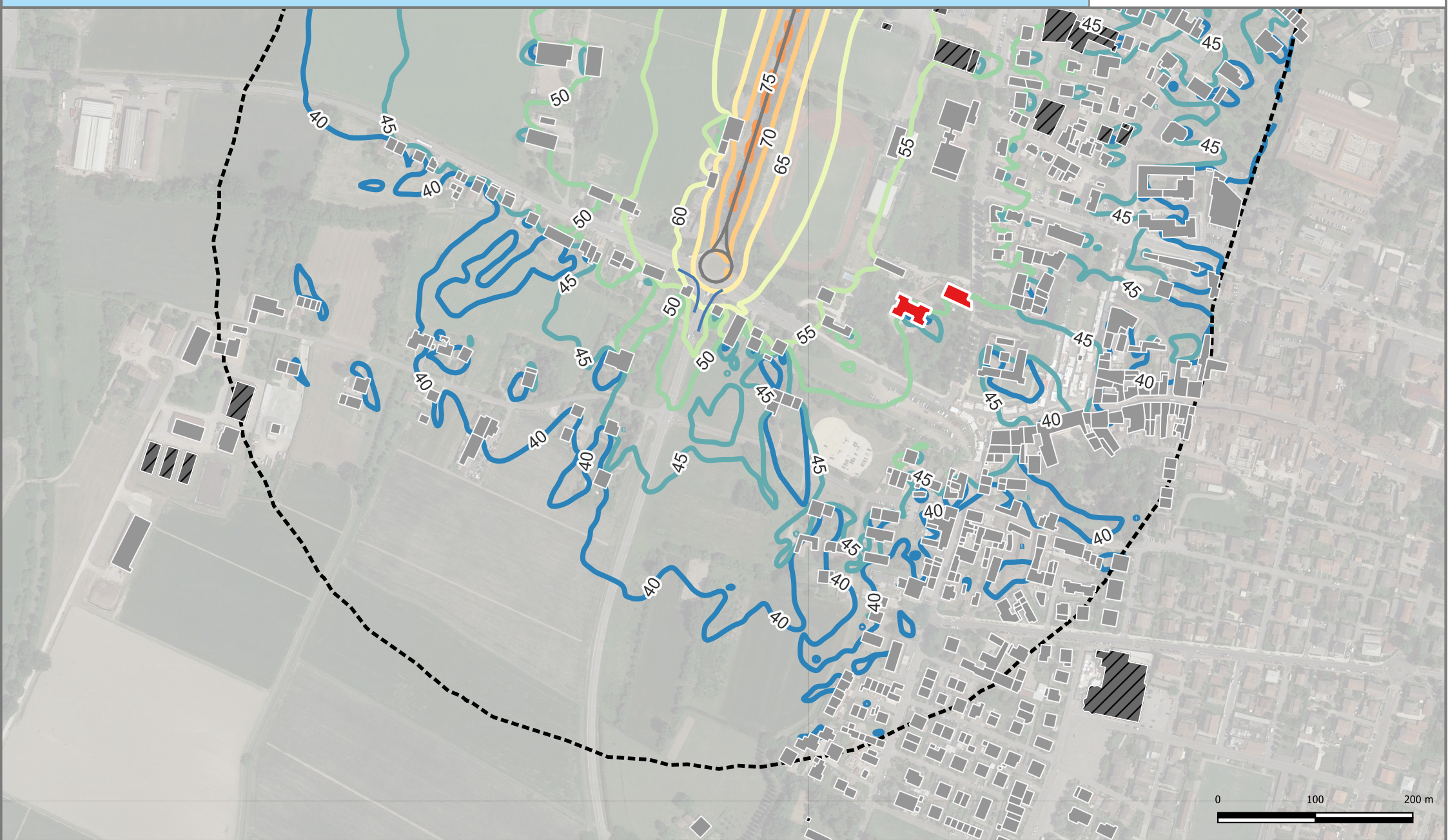
Adempimento DLgs 194/2005 - Assi stradali principali
Direttiva END - Presentazione della mappatura acustica al pubblico

CONDIZIONE:

Mappatura acustica con rappresentazione delle isolivello L_DEN

REV:	DATA:	PROGETTO:
1	07/2022	END
		TAVOLA:
		2_RD_IT_0061_030
		APPENDICE:





Edifici ■ Edifici abitativi ■ Edifici sensibili - Ospedale ■ Edifici sensibili - Scuola ■ Edifici non abitativi	Cromaticità Propagazione dei livelli a 4 m dal suolo [dB(A)] Legenda Simboli ■ 40 ■ 45 ■ 50 ■ 55 ■ 60 ■ 65 ■ 70 ■ 75	Simbologia □ Confini Comunali ■ Aree di Calcolo ■ Barriere ■ Strade	INQUADRAMENTO Luzzara Guastalla Novellara Gonzaga Reggiolo Fabbrico Moglia Novi di Modena Rolo	DESCRIZIONE PROGETTO: Adempimento DLgs 194/2005 - Assi stradali principali Direttiva END - Presentazione della mappatura acustica al pubblico	REV: 1	DATA: 07/2022	PROGETTO: END
				CONDIZIONE: Mappatura acustica con rappresentazione delle isolivello L _{DEN}	■		TAVOLA: 3_RD_IT_0061_030