

Edifici

■

 Edifici abitativi

■

 Edifici sensibili - Ospedale

■

 Edifici sensibili - Scuola

■

 Edifici non abitativi

Cromaticità

Propagazione dei livelli a 4 m dal suolo [dB(A)]

Legenda Simboli

■

 40

■

 45

■

 50

■

 55

■

 60

■

 65

■

 70

■

 75

Simbologia

■

 Confini Comunali

■

 Aree di Calcolo

■

 Barriere

■

 Strade

INQUADRAMENTO

↑

Luzzara

Gonzaga

Moglia

Guastalla

Reggiolo

Novi di Modena

DESCRIZIONE PROGETTO:

Adempimento DLgs 194/2005 - Assi stradali principali  
Direttiva END - Presentazione della mappatura acustica al pubblico

CONDIZIONE:

Mappatura acustica con rappresentazione delle isolivello L\_NIGHT

REV:

1

DATA:

07/2022

PROGETTO:

END

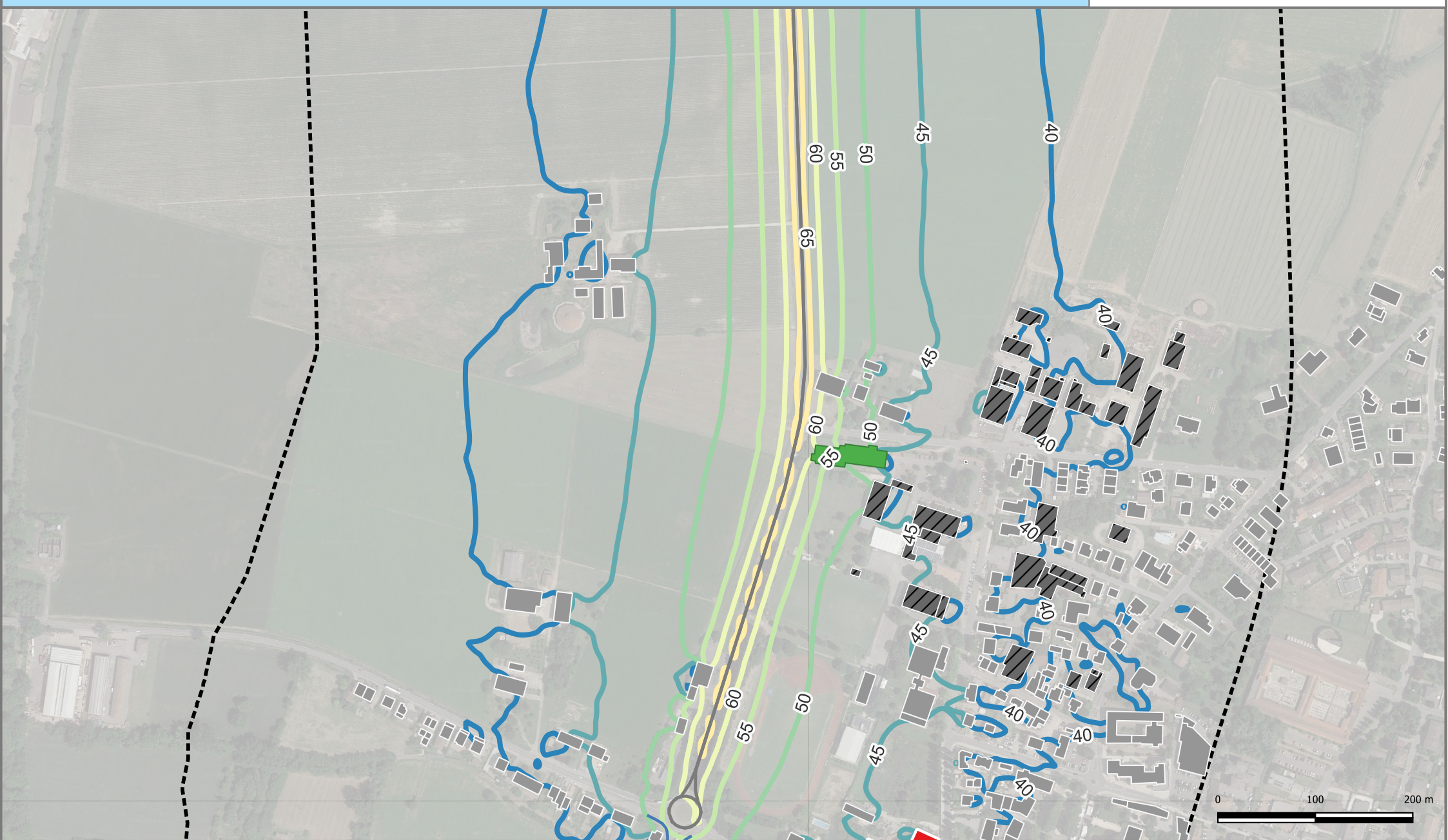
TAVOLA:

1\_RD\_IT\_0061\_030

APPENDICE:

↑





Edifici

Edifici abitativi

Edifici sensibili - Ospedale

Edifici sensibili - Scuola

Edifici non abitativi

40

45

50

55

Cromaticità

Propagazione dei livelli a 4 m dal suolo [dB(A)]

40

45

50

55

60

65

70

75

Simbologia

Confini Comunali

Aree di Calcolo

Barriere

Strade

INQUADRAMENTO

DESCRIZIONE PROGETTO:

Adempimento DLgs 194/2005 - Assi stradali principali  
Direttiva END - Presentazione della mappatura acustica al pubblico

CONDIZIONE:

Mappatura acustica con rappresentazione delle isolivello L\_NIGHT

REV:

1

DATA:

07/2022

PROGETTO:

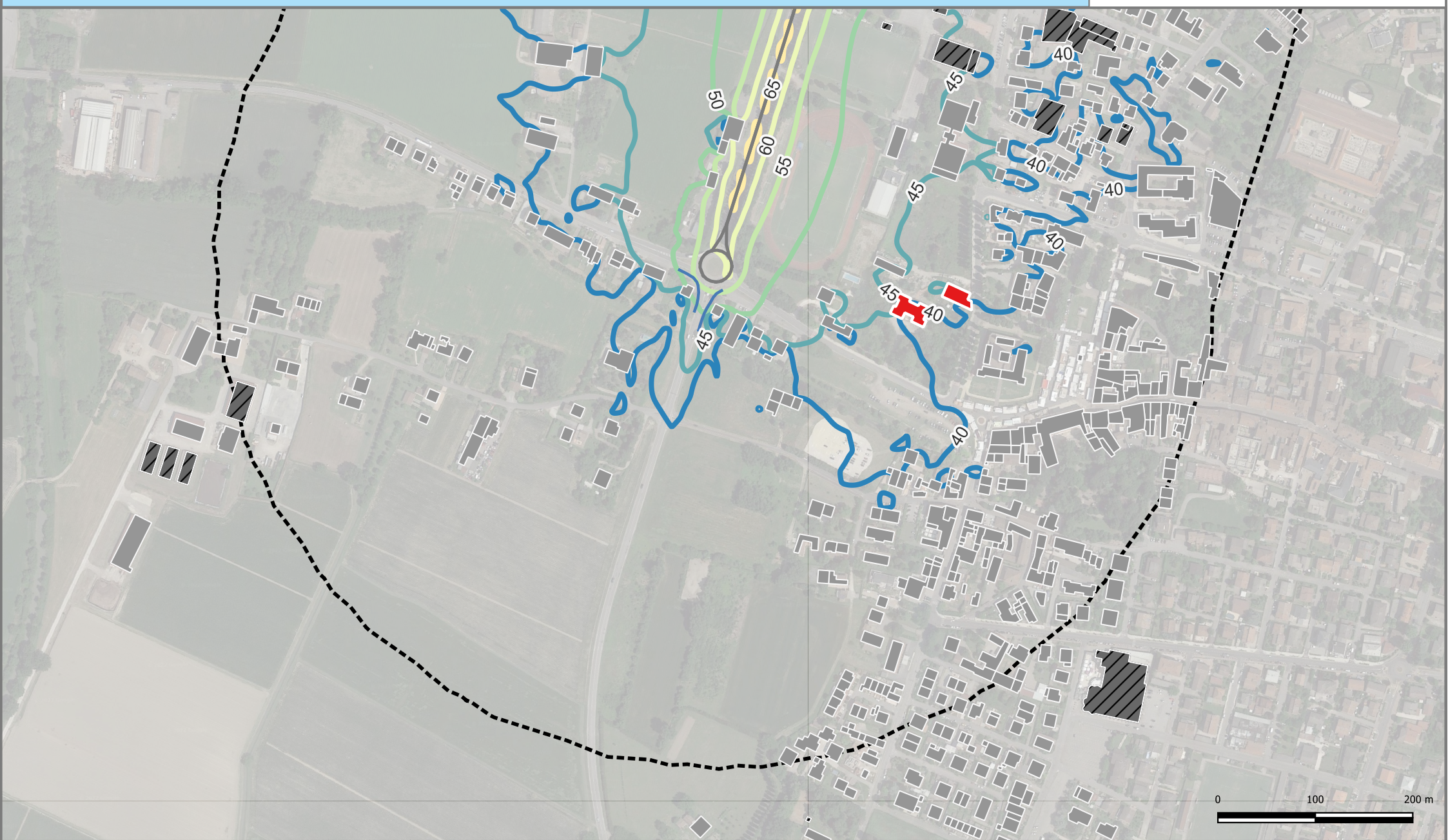
END

TAVOLA:

2\_RD\_IT\_0061\_030

APPENDICE:





Edifici	Cromaticità	LEGENDA	Simbologia	INQUADRAMENTO	 Luzzara Gonzaga Moglia Guastalla Reggiolo Novi di Modena Novellara Fabbrico Rolo	DESCRIZIONE PROGETTO:		REV:	DATA:	PROGETTO:
						Adempimento DLgs 194/2005 - Assi stradali principali Direttiva END - Presentazione della mappatura acustica al pubblico		1	07/2022	END
						CONDIZIONE:				TAVOLA:
						Mappatura acustica con rappresentazione delle isolivello L_NIGHT				3_RD_IT_0061_030 APPENDICE: