



LEGENDA

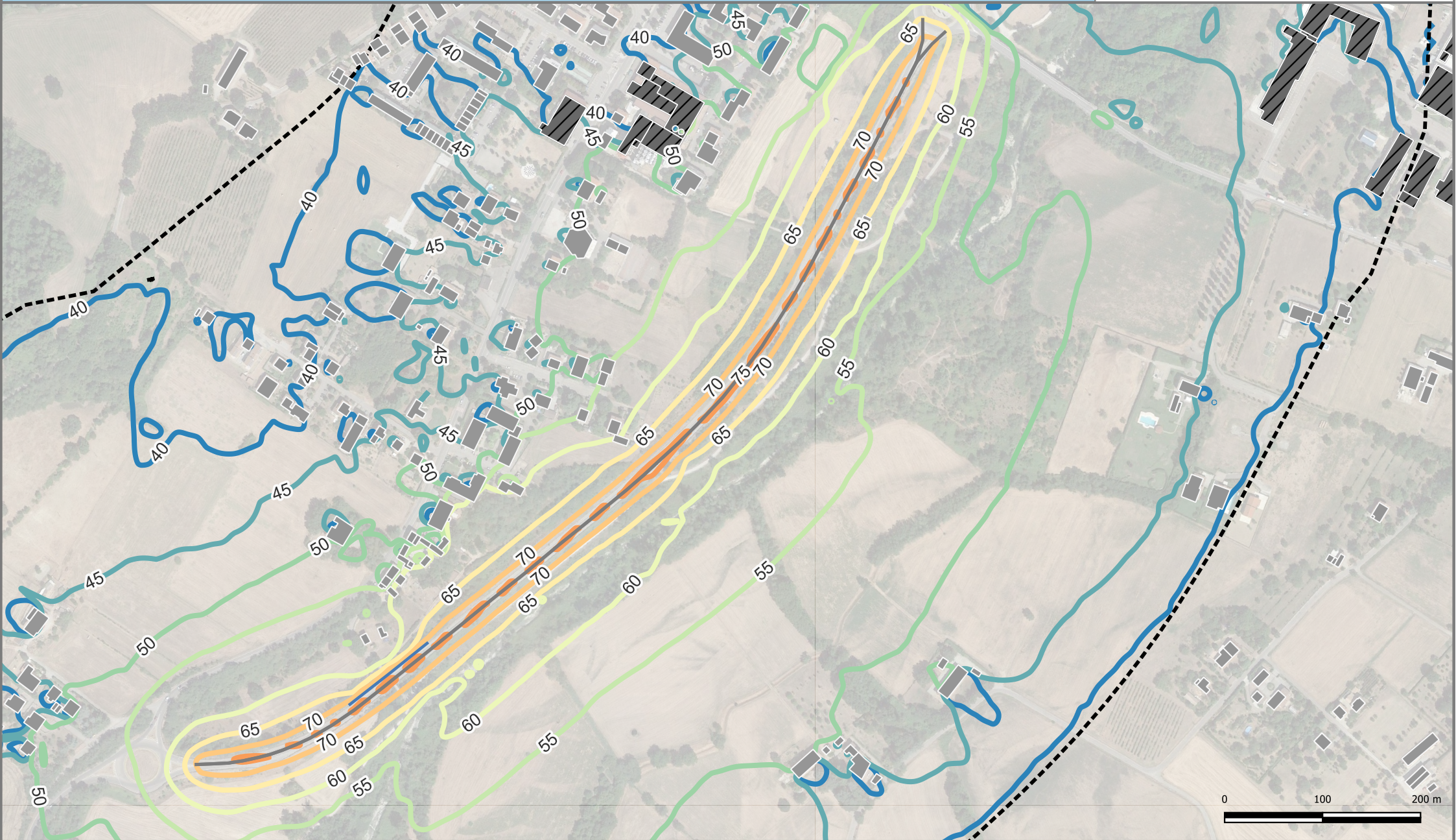
Edifici	Edifici abitativi	Cromaticità	Propagazione dei livelli a 4 m dal suolo [dB(A)]	
	Edifici sensibili - Ospedale		40	60
	Edifici sensibili - Scuola	45	65	
	Edifici non abitativi	50	70	
		55	75	
Simbologia	Confini Comunali	Barriere	Strade	
	Aree di Calcolo			



DESCRIZIONE PROGETTO:
Adempimento DLgs 194/2005 - Assi stradali principali
Direttiva END - Presentazione della mappatura acustica al pubblico

CONDIZIONE:
Mappatura acustica con rappresentazione delle isolivello L_DEN

REV:	DATA:	PROGETTO:
1	07/2022	END
		TAVOLA:
		1_RD_IT_0061_031
		APPENDICE:



LEGENDA

Propagazione dei livelli a 4 m dal suolo [dB(A)]

Legenda Simboli	Valore
	40
	45
	50
	55
	60
	65
	70
	75

Edifici

- Edifici abitativi
- Edifici sensibili - Ospedale
- Edifici sensibili - Scuola
- Edifici non abitativi

Simbologia

- Confini Comunali
- Aree di Calcolo
- Barriere
- Strade

INQUADRAMENTO

Bobbio
Reggio nell'Emilia
Quattro Castella
Albinea
Scandiano
San Polo d'Enza
Vezzano sul Crostolo

DESCRIZIONE PROGETTO:

Adempimento DLgs 194/2005 - Assi stradali principali
Direttiva END - Presentazione della mappatura acustica al pubblico

CONDIZIONE:

Mappatura acustica con rappresentazione delle isolivello L_{DEN}

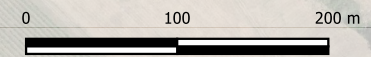
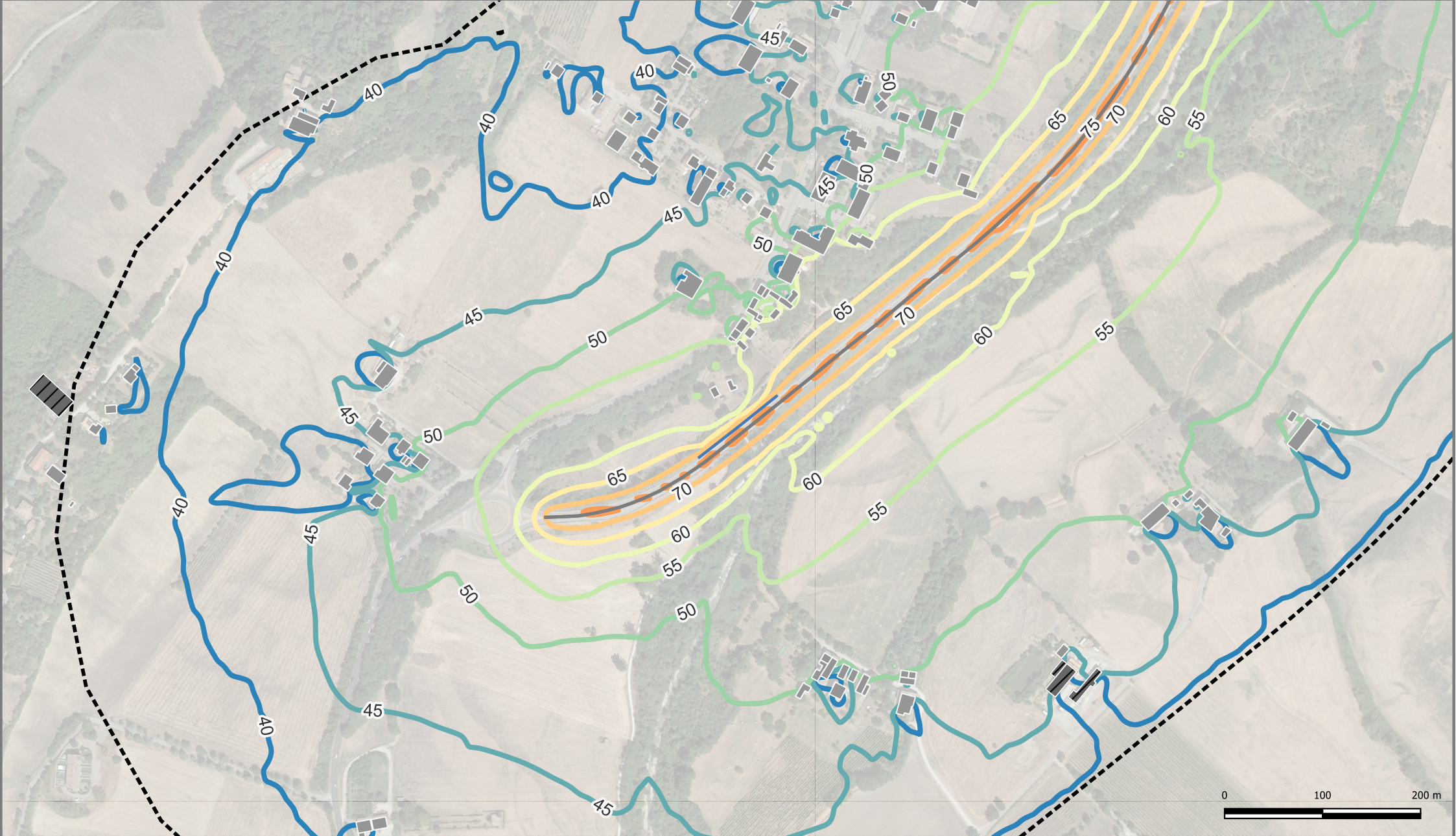
REV:	DATA:	PROGETTO:
1	07/2022	END

TAVOLA:

2_RD_IT_0061_031

APPENDICE:

APPENDICE:



LEGENDA	
Edifici abitativi	Propagazione dei livelli a 4 m dal suolo [dB(A)] Legenda Simboli 40 45 50 55 60 65 70 75
Edifici sensibili - Ospedale	
Edifici sensibili - Scuola	Simbologia Confini Comunali Aree di Calcolo Barriere Strade
Edifici non abitativi	

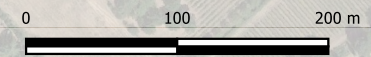
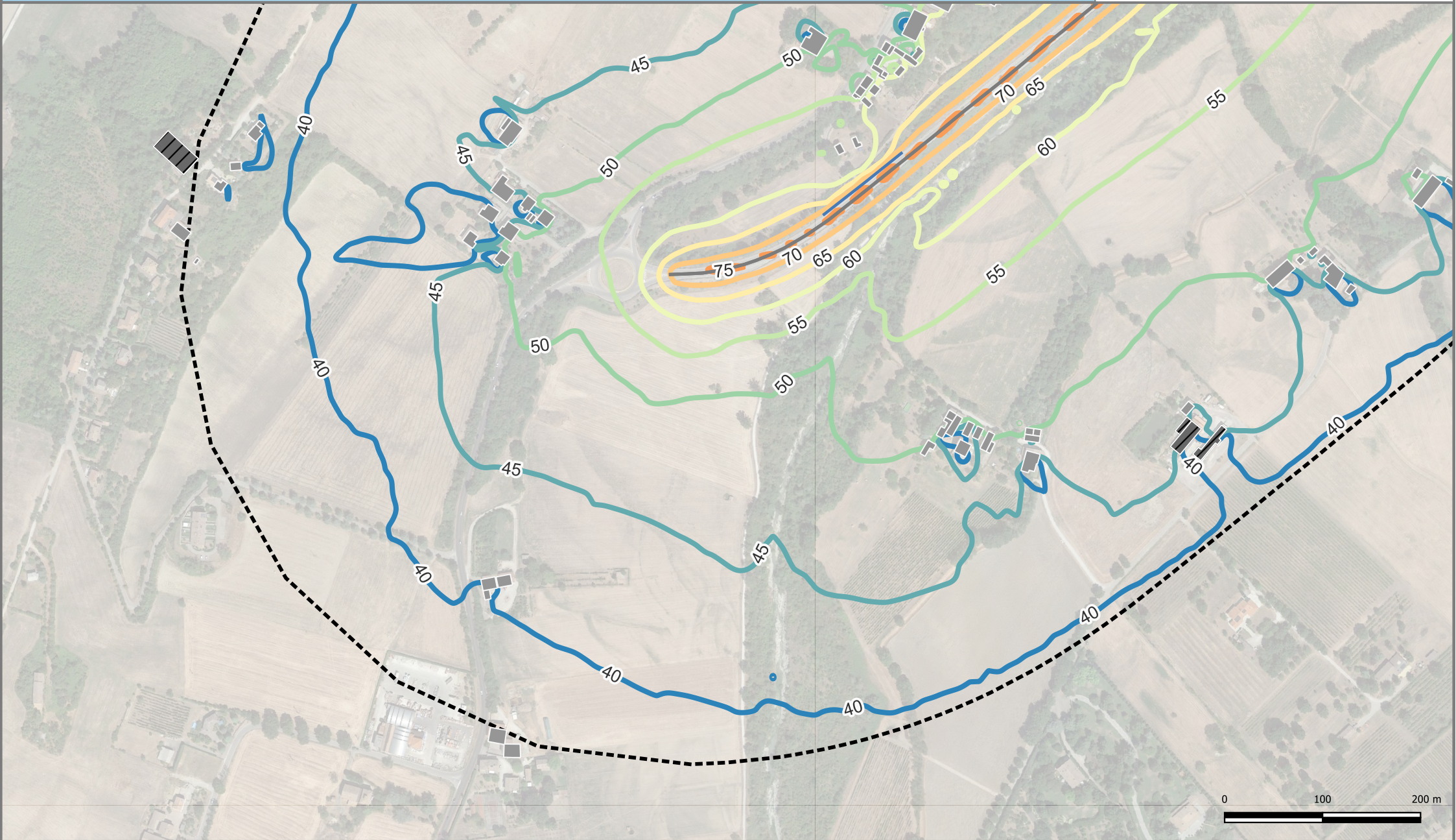


DESCRIZIONE PROGETTO:
Adempimento DLgs 194/2005 - Assi stradali principali Direttiva END - Presentazione della mappatura acustica al pubblico
CONDIZIONE:
Mappatura acustica con rappresentazione delle isolivello L_DEN

REV:	DATA:	PROGETTO:
1	07/2022	END



TAVOLA:
3_RD_IT_0061_031
APPENDICE:



LEGENDA

Propagazione dei livelli a 4 m dal suolo [dB(A)]

Legenda Simboli	Valore
	40
	45
	50
	55
	60
	65
	70
	75

Simbologia

- Edifici abitativi
- Edifici sensibili - Ospedale
- Edifici sensibili - Scuola
- Edifici non abitativi
- Confini Comunali
- Aree di Calcolo
- Barriere
- Strade

INQUADRAMENTO

DESCRIZIONE PROGETTO:

Adempimento DLgs 194/2005 - Assi stradali principali
Direttiva END - Presentazione della mappatura acustica al pubblico

CONDIZIONE:

Mappatura acustica con rappresentazione delle isolivello L_{DEN}

REV:	DATA:	PROGETTO:
1	07/2022	END

TAVOLA:

4_RD_IT_0061_031

APPENDICE:

