



LEGENDA

- Edifici**
- Edifici abitativi
 - Edifici sensibili - Ospedale
 - Edifici sensibili - Scuola
 - Edifici non abitativi

Cromaticità

Propagazione dei livelli a 4 m dal suolo [dB(A)]

Legenda Simboli	Valore
40	60
45	65
50	70
55	75

Simbologia

- Confini Comunali
- Aree di Calcolo
- Barriere
- Strade

INQUADRAMENTO



DESCRIZIONE PROGETTO:

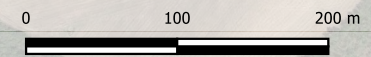
Adempimento DLgs 194/2005 - Assi stradali principali
Direttiva END - Presentazione della mappatura acustica al pubblico

CONDIZIONE:

Mappatura acustica con rappresentazione delle isolivello L_DEN

REV:	DATA:	PROGETTO:
1	07/2022	END
		TAVOLA:
		1_RD_IT_0061_034
		APPENDICE:





LEGENDA

- Edifici**
- Edifici abitativi
 - Edifici sensibili - Ospedale
 - Edifici sensibili - Scuola
 - Edifici non abitativi

Cromaticità

Propagazione dei livelli a 4 m dal suolo [dB(A)]

Legenda Simboli	Valore
40	60
45	65
50	70
55	75

Simbologia

- Confini Comunali
- Area di Calcolo
- Barriere
- Strade

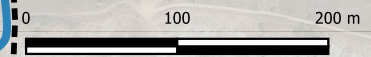
INQUADRAMENTO



DESCRIZIONE PROGETTO:
Adempimento DLgs 194/2005 - Assi stradali principali
Direttiva END - Presentazione della mappatura acustica al pubblico

CONDIZIONE:
Mappatura acustica con rappresentazione delle isolivello L_DEN

REV:	DATA:	PROGETTO:
1	07/2022	END
		TAVOLA:
		2_RD_IT_0061_034
		APPENDICE:



LEGENDA

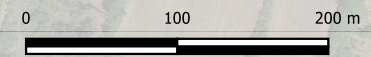
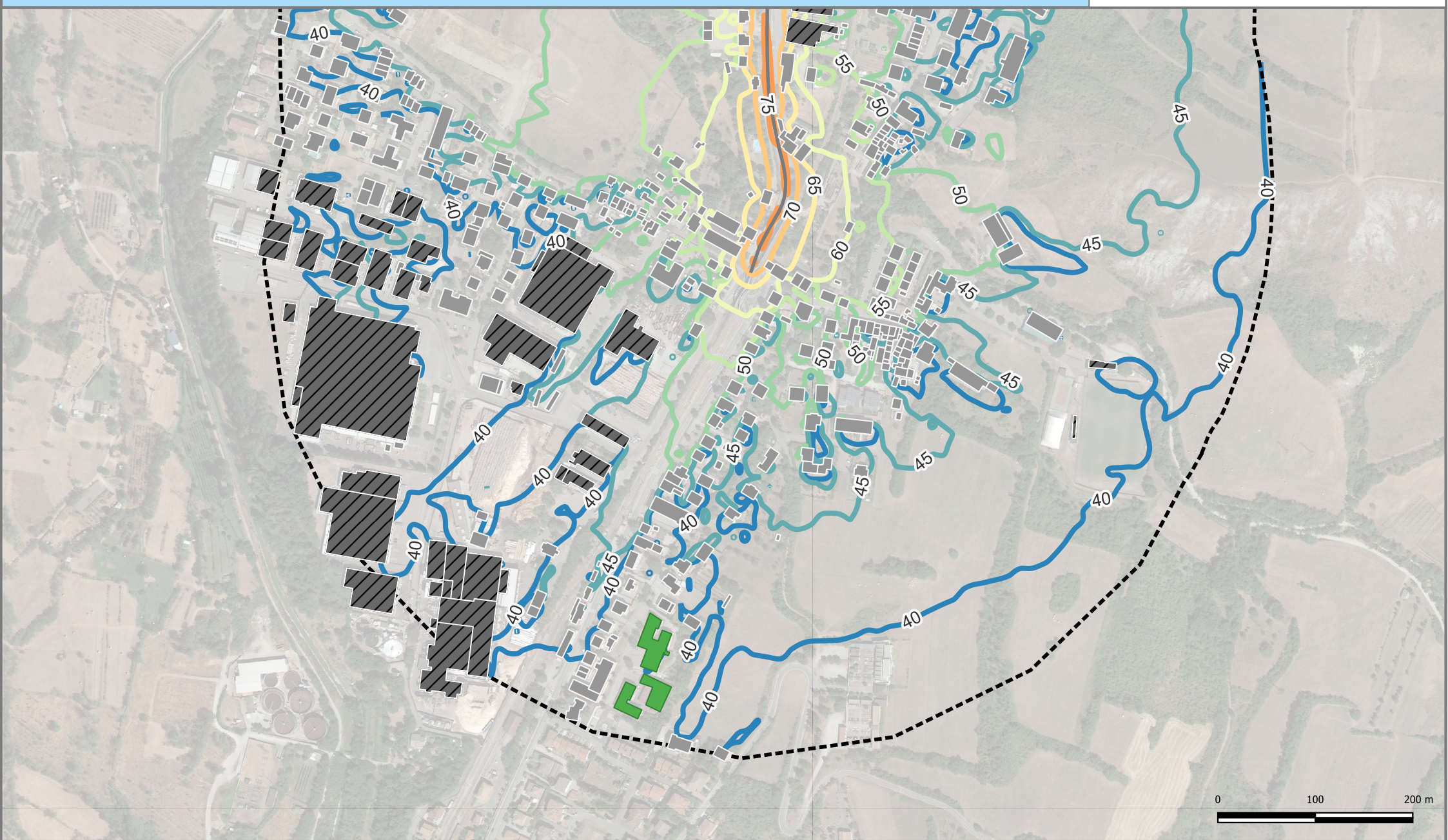
Edifici	Edifici abitativi	Cromaticità	Propagazione dei livelli a 4 m dal suolo [dB(A)]	
	Edifici sensibili - Ospedale		40	60
	Edifici sensibili - Scuola		45	65
	Edifici non abitativi		50	70
			55	75
Simbologia	Confini Comunali	Simbologia	Barriere	Strade
	Aree di Calcolo			
	Barriere			
	Strade			



DESCRIZIONE PROGETTO:
Adempimento DLgs 194/2005 - Assi stradali principali Direttiva END - Presentazione della mappatura acustica al pubblico
CONDIZIONE:
Mappatura acustica con rappresentazione delle isolivello L_DEN

REV:	DATA:	PROGETTO:
1	07/2022	END
		TAVOLA:
		3_RD_IT_0061_034
		APPENDICE:





Edifici	■ Edifici abitativi	Cromaticità	LEGENDA		Simbologia	INQUADRAMENTO 	DESCRIZIONE PROGETTO:	REV:	DATA:	PROGETTO:								
	■ Edifici sensibili - Ospedale		Propagazione dei livelli a 4 m dal suolo [dB(A)]	■ Edifici sensibili - Scuola			■ Edifici non abitativi	■ Confini Comunali	■ Aree di Calcolo	■ Barriere	■ Strade	■ 40	■ 45	■ 50	■ 55	■ 60	■ 65	■ 70
							CONDIZIONE:											
							Mappatura acustica con rappresentazione delle isolivello L_DEN				TAVOLA: 4_RD_IT_0061_034 APPENDICE:							