

LEGENDA

Propagazione dei livelli a 4 m dal suolo [dB(A)]

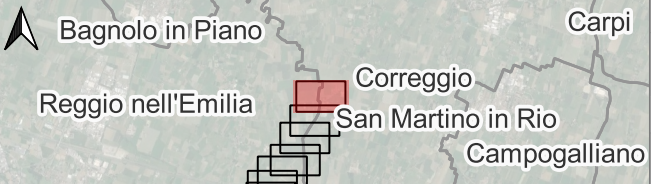
Legenda Simboli	
	40
	45
	50
	55
	60
	65
	70
	75

Edifici	
	Edifici abitativi
	Edifici sensibili - Ospedale
	Edifici sensibili - Scuola
	Edifici non abitativi

Cromaticità

Simbologia	
	Confini Comunali
	Aree di Calcolo
	Barriere
	Strade

INQUADRAMENTO



DESCRIZIONE PROGETTO:

Adempimento DLgs 194/2005 - Assi stradali principali
Direttiva END - Presentazione della mappatura acustica al pubblico

CONDIZIONE:

Mappatura acustica con rappresentazione delle isolivello L_NIGHT

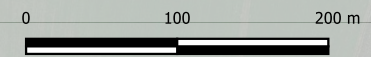
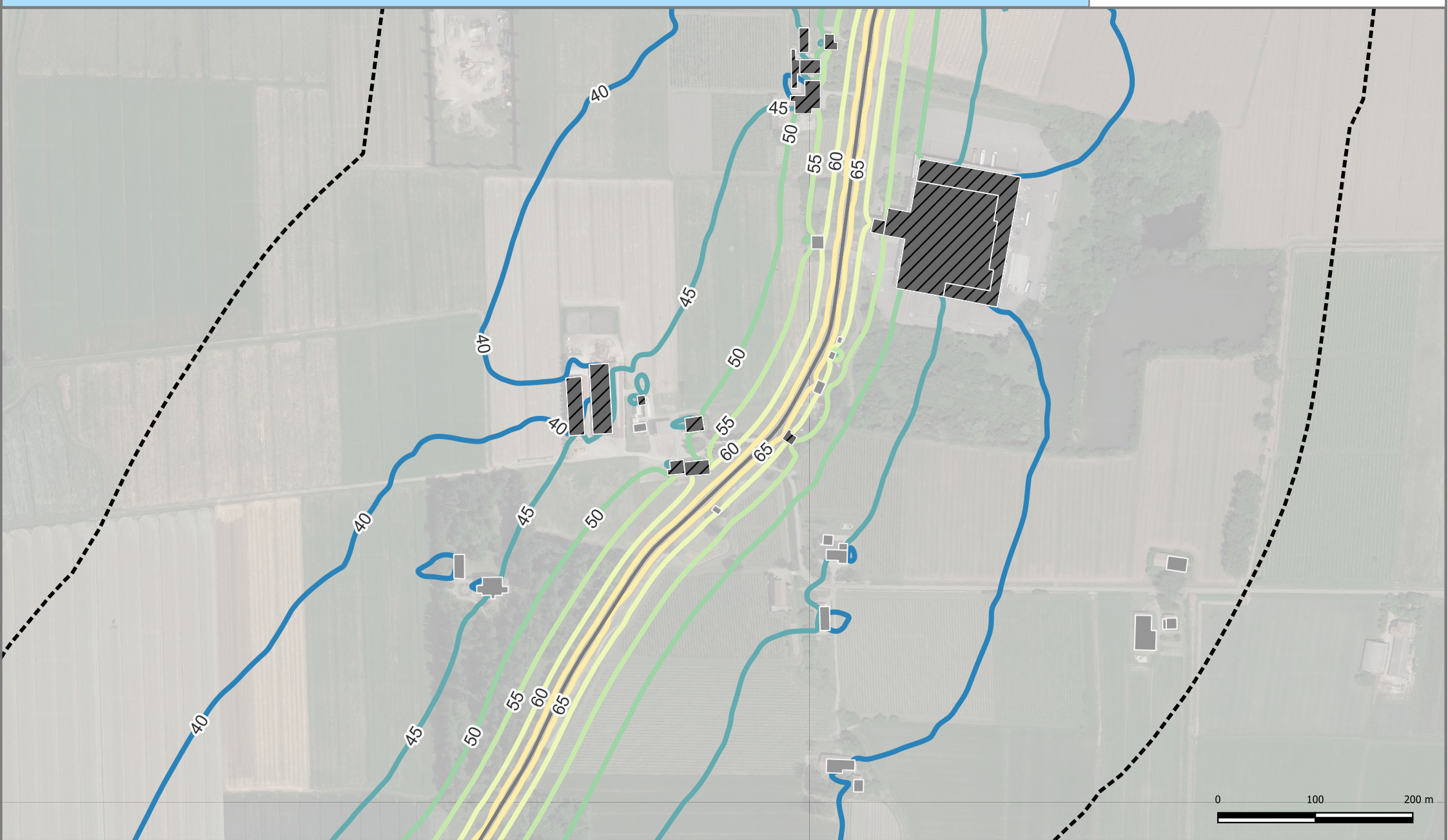
REV:	DATA:	PROGETTO:
1	07/2022	END

TAVOLA:

1_RD_IT_0061_036

APPENDICE:





LEGENDA

Propagazione dei livelli a 4 m dal suolo [dB(A)]

Edifici

- Edifici abitativi
- Edifici sensibili - Ospedale
- Edifici sensibili - Scuola
- Edifici non abitativi

Cromaticità

Legenda Simboli

- 40
- 45
- 50
- 55
- 60
- 65
- 70
- 75

Simbologia

- Confini Comunali
- Aree di Calcolo
- Barriere
- Strade

INQUADRAMENTO

Bagnolo in Piano Carpi
Correggio
Reggio nell'Emilia San Martino in Rio
Campogalliano

DESCRIZIONE PROGETTO:

Adempimento DLgs 194/2005 - Assi stradali principali
Direttiva END - Presentazione della mappatura acustica al pubblico

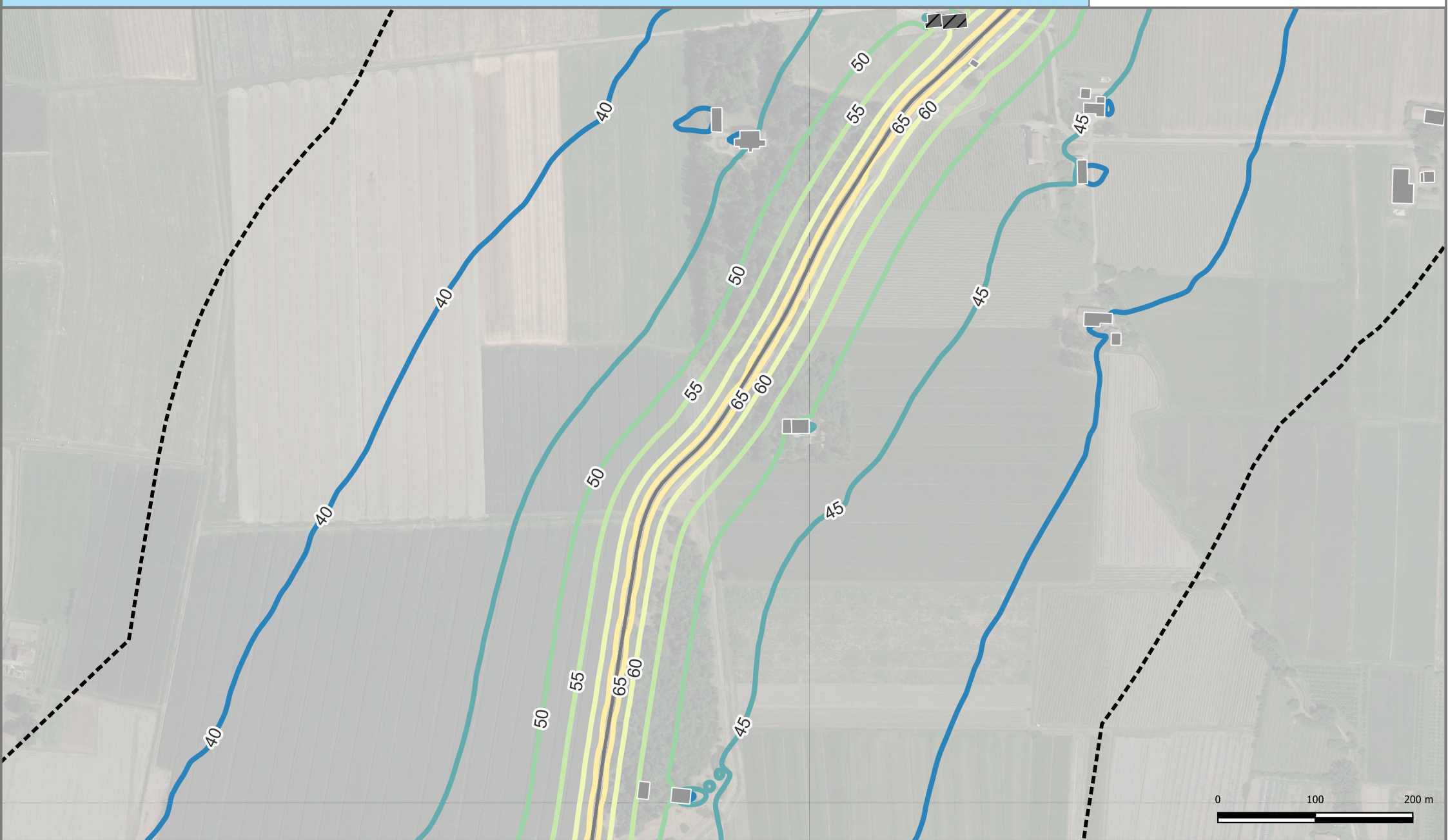
CONDIZIONE:

Mappatura acustica con rappresentazione delle isolivello L_NIGHT

REV:	DATA:	PROGETTO:
1	07/2022	END



TAVOLA:	2_RD_IT_0061_036
APPENDICE:	



LEGENDA

Propagazione dei livelli a 4 m dal suolo [dB(A)]

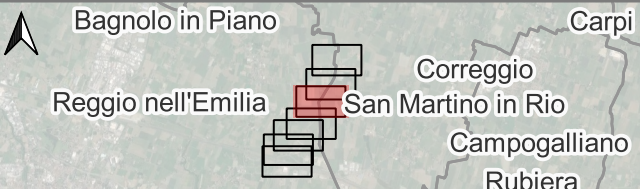
Legenda Simboli	
	40
	45
	50
	55
	60
	65
	70
	75

- Edifici**
- Edifici abitativi
 - Edifici sensibili - Ospedale
 - Edifici sensibili - Scuola
 - Edifici non abitativi

- Simbologia**
- Confini Comunali
 - Aree di Calcolo
 - Barriere
 - Strade

Cromaticità

INQUADRAMENTO



DESCRIZIONE PROGETTO:

Adempimento DLgs 194/2005 - Assi stradali principali
Direttiva END - Presentazione della mappatura acustica al pubblico

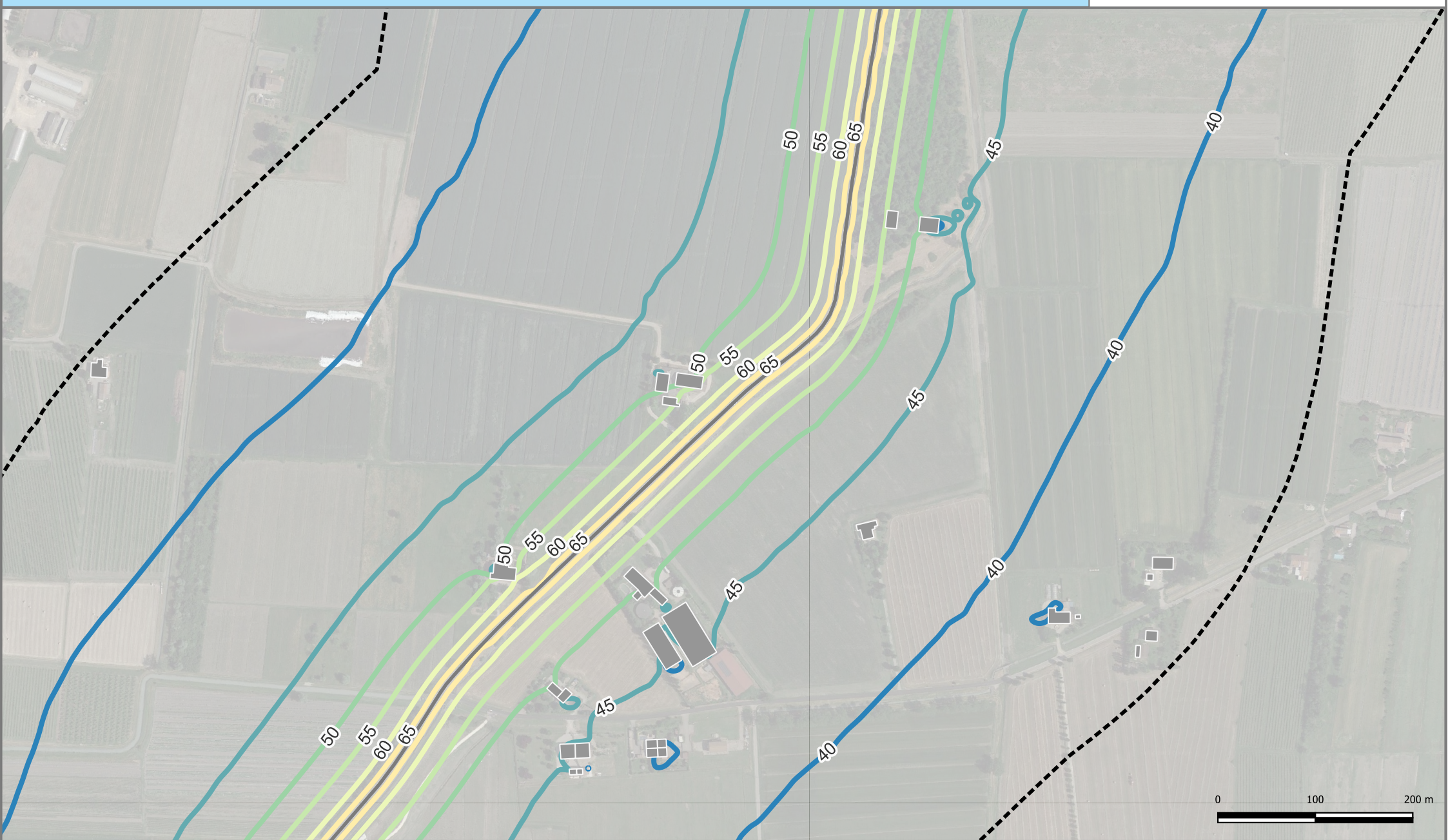
CONDIZIONE:

Mappatura acustica con rappresentazione delle isolivello L_NIGHT

REV:	DATA:	PROGETTO:
1	07/2022	END

TAVOLA:	3_RD_IT_0061_036
APPENDICE:	





Edifici	Edifici abitativi																
	Edifici sensibili - Ospedale																
Cromaticità	Edifici sensibili - Scuola																
	Edifici non abitativi																
LEGENDA																	
Propagazione dei livelli a 4 m dal suolo [dB(A)]																	
Legenda Simboli	<table border="0"> <tr><td></td><td>40</td></tr> <tr><td></td><td>45</td></tr> <tr><td></td><td>50</td></tr> <tr><td></td><td>55</td></tr> <tr><td></td><td>60</td></tr> <tr><td></td><td>65</td></tr> <tr><td></td><td>70</td></tr> <tr><td></td><td>75</td></tr> </table>		40		45		50		55		60		65		70		75
	40																
	45																
	50																
	55																
	60																
	65																
	70																
	75																
Simbologia	<table border="0"> <tr><td></td><td>Confini Comunali</td></tr> <tr><td></td><td>Aree di Calcolo</td></tr> <tr><td></td><td>Barriere</td></tr> <tr><td></td><td>Strade</td></tr> </table>		Confini Comunali		Aree di Calcolo		Barriere		Strade								
	Confini Comunali																
	Aree di Calcolo																
	Barriere																
	Strade																

INQUADRAMENTO

Reggio nell'Emilia
Correggio
Campogalliano
Rubiera
Carpi

DESCRIZIONE PROGETTO:
Adempimento DLgs 194/2005 - Assi stradali principali
Direttiva END - Presentazione della mappatura acustica al pubblico

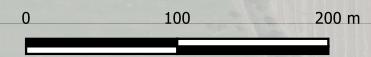
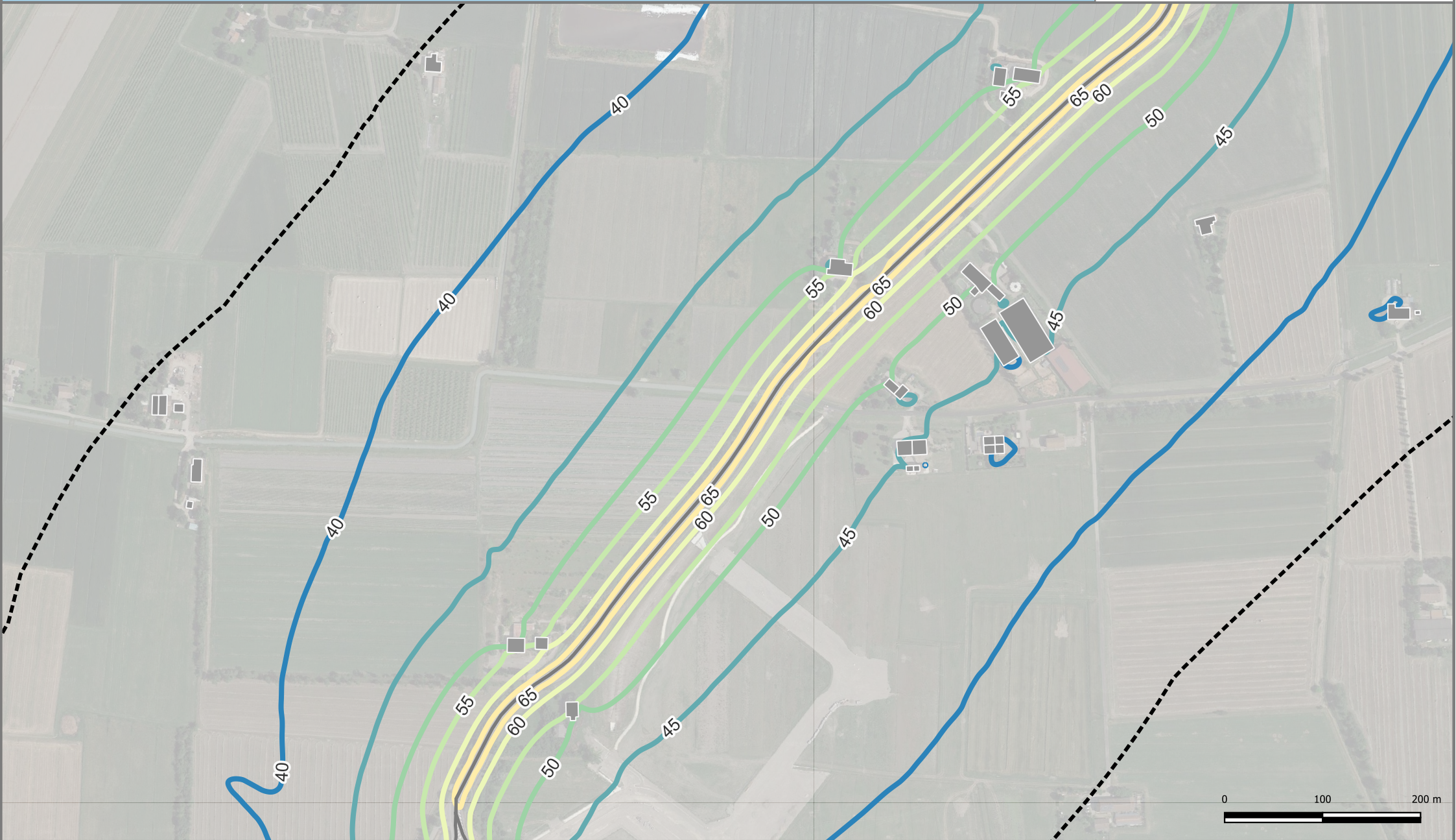
CONDIZIONE:
Mappatura acustica con rappresentazione delle isolivello L_NIGHT

REV:	DATA:	PROGETTO:
1	07/2022	END

TAVOLA:
4_RD_IT_0061_036

APPENDICE:





LEGENDA

Propagazione dei livelli a 4 m dal suolo [dB(A)]

Legenda Simboli	Valore
	40
	45
	50
	55
	60
	65
	70
	75

Edifici

- Edifici abitativi
- Edifici sensibili - Ospedale
- Edifici sensibili - Scuola
- Edifici non abitativi

Cromaticità

Simbologia

- Confini Comunali
- Aree di Calcolo
- Barriere
- Strade

INQUADRAMENTO

Reggio nell'Emilia, Correggio, Campogalliano, Rubiera, Carpi

DESCRIZIONE PROGETTO:

Adempimento DLgs 194/2005 - Assi stradali principali
Direttiva END - Presentazione della mappatura acustica al pubblico

CONDIZIONE:

Mappatura acustica con rappresentazione delle isolivello L_NIGHT

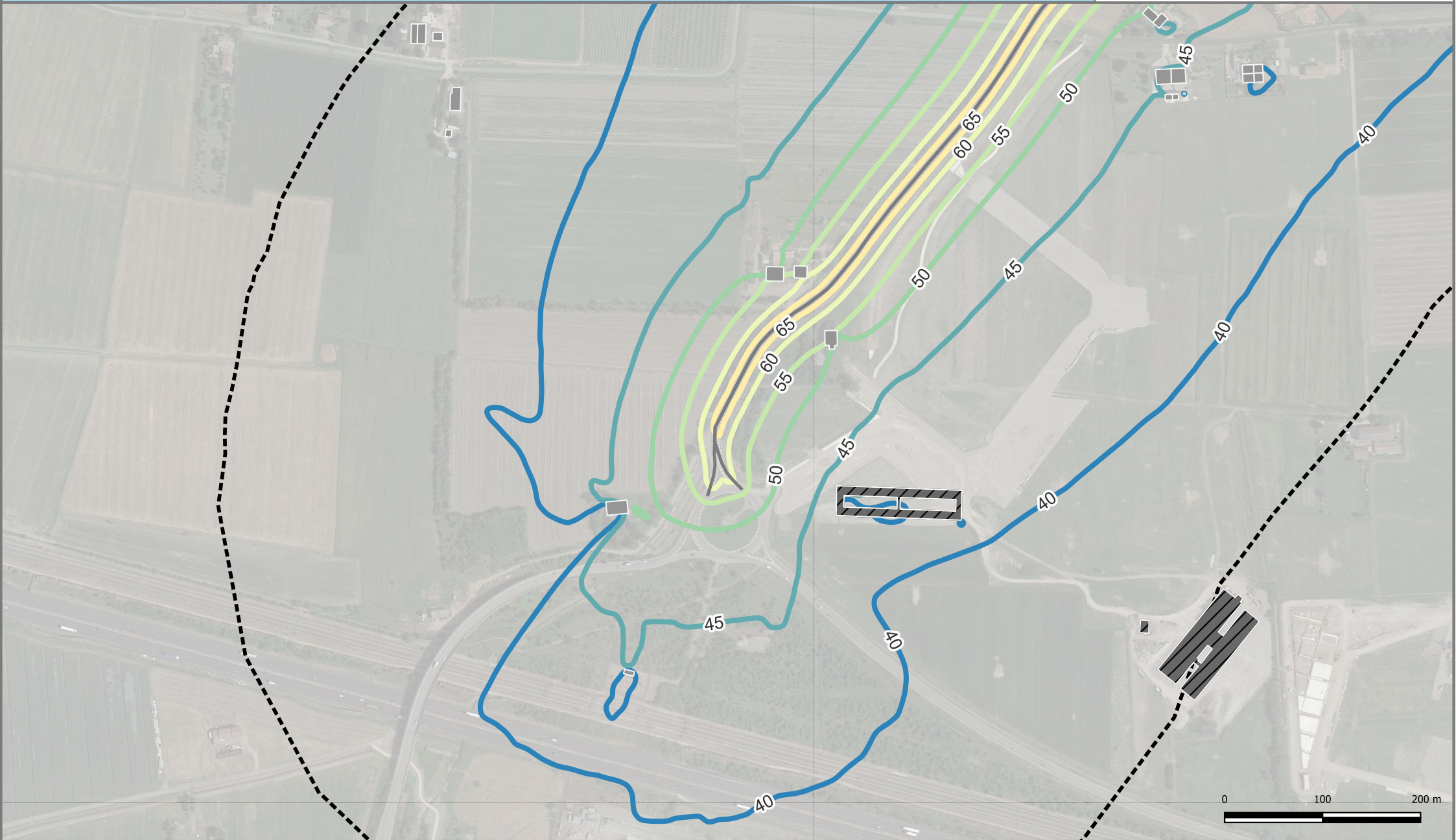
REV:	DATA:	PROGETTO:
1	07/2022	END

TAVOLA:

5_RD_IT_0061_036

APPENDICE:

DESCRIZIONE
TAVOLA:
APPENDICE:



LEGENDA

Propagazione dei livelli a 4 m dal suolo [dB(A)]

Legenda Simboli	
	40
	45
	50
	55
	60
	65
	70
	75

Edifici

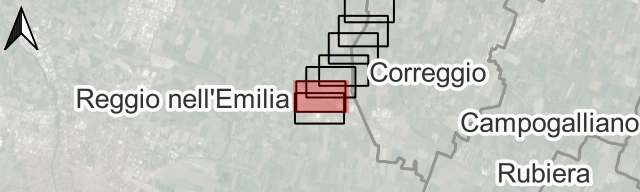
- Edifici abitativi
- Edifici sensibili - Ospedale
- Edifici sensibili - Scuola
- Edifici non abitativi

Cromaticità

Simbologia

- Confini Comunali
- Aree di Calcolo
- Barriere
- Strade

INQUADRAMENTO



DESCRIZIONE PROGETTO:

Adempimento DLgs 194/2005 - Assi stradali principali
Direttiva END - Presentazione della mappatura acustica al pubblico

CONDIZIONE:

Mappatura acustica con rappresentazione delle isolivello L_NIGHT

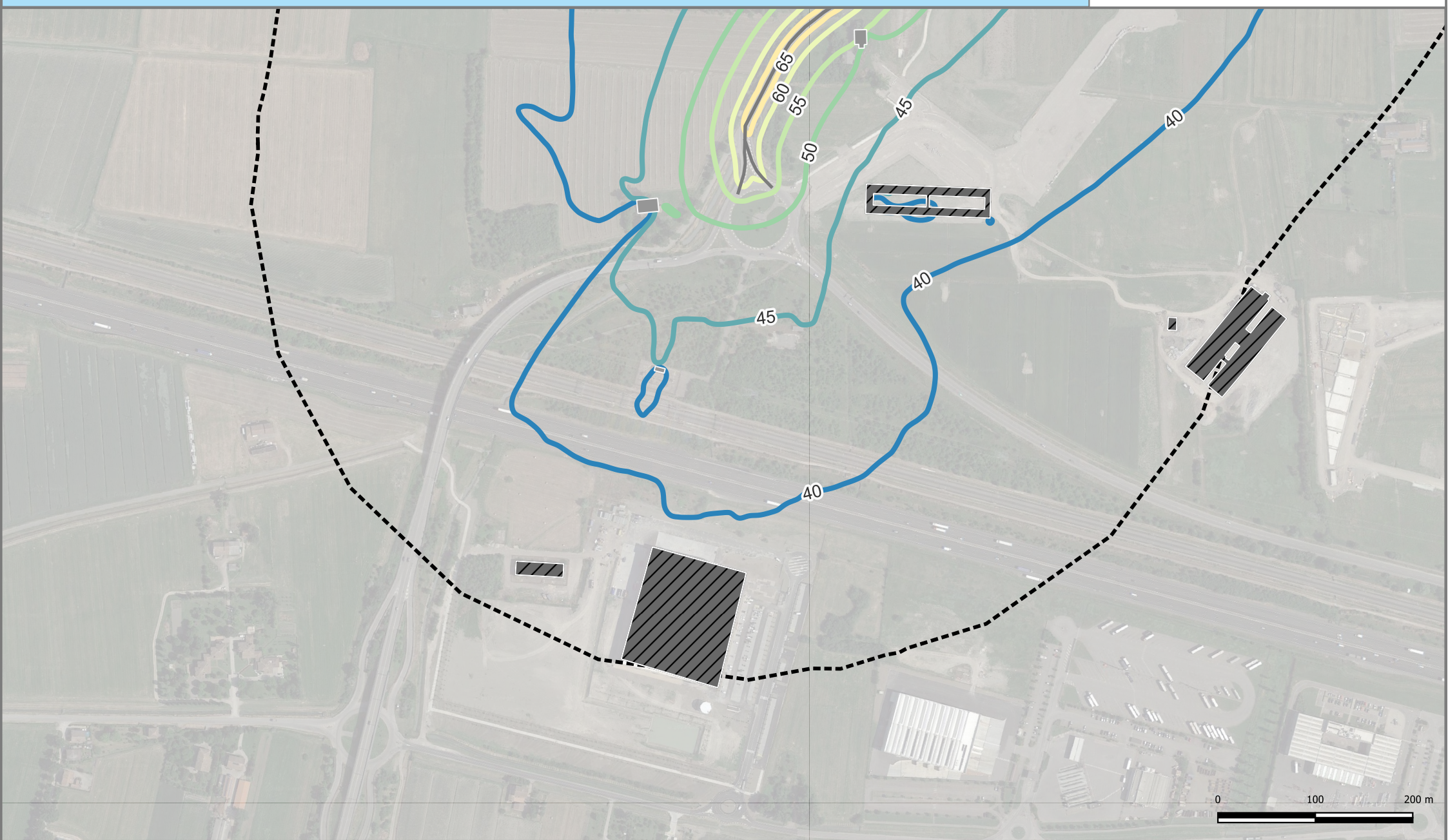
REV:	DATA:	PROGETTO:
1	07/2022	END

TAVOLA:

6_RD_IT_0061_036

APPENDICE:





LEGENDA

Propagazione dei livelli a 4 m dal suolo [dB(A)]

Legenda Simboli	Valore
	40
	45
	50
	55
	60
	65
	70
	75

Edifici

- Edifici abitativi
- Edifici sensibili - Ospedale
- Edifici sensibili - Scuola
- Edifici non abitativi

Cromaticità

Simbologia

- Confini Comunali
- Aree di Calcolo
- Barriere
- Strade

INQUADRAMENTO

Reggio nell'Emilia

Correggio

San Martino in Rio

Campogalliano

Rubiera

DESCRIZIONE PROGETTO:

Adempimento DLgs 194/2005 - Assi stradali principali
Direttiva END - Presentazione della mappatura acustica al pubblico

CONDIZIONE:

Mappatura acustica con rappresentazione delle isolivello L_NIGHT

REV:	DATA:	PROGETTO:
1	07/2022	END

TAVOLA:

7_RD_IT_0061_036

APPENDICE:

APPENDICE: