

**LEGENDA**

Edifici	Edifici abitativi	Cromaticità	Propagazione dei livelli a 4 m dal suolo [dB(A)]	
	Edifici sensibili - Ospedale		Legenda Simboli	40
	Edifici sensibili - Scuola	Simbologia	45	65
	Edifici non abitativi		50	70
			55	75

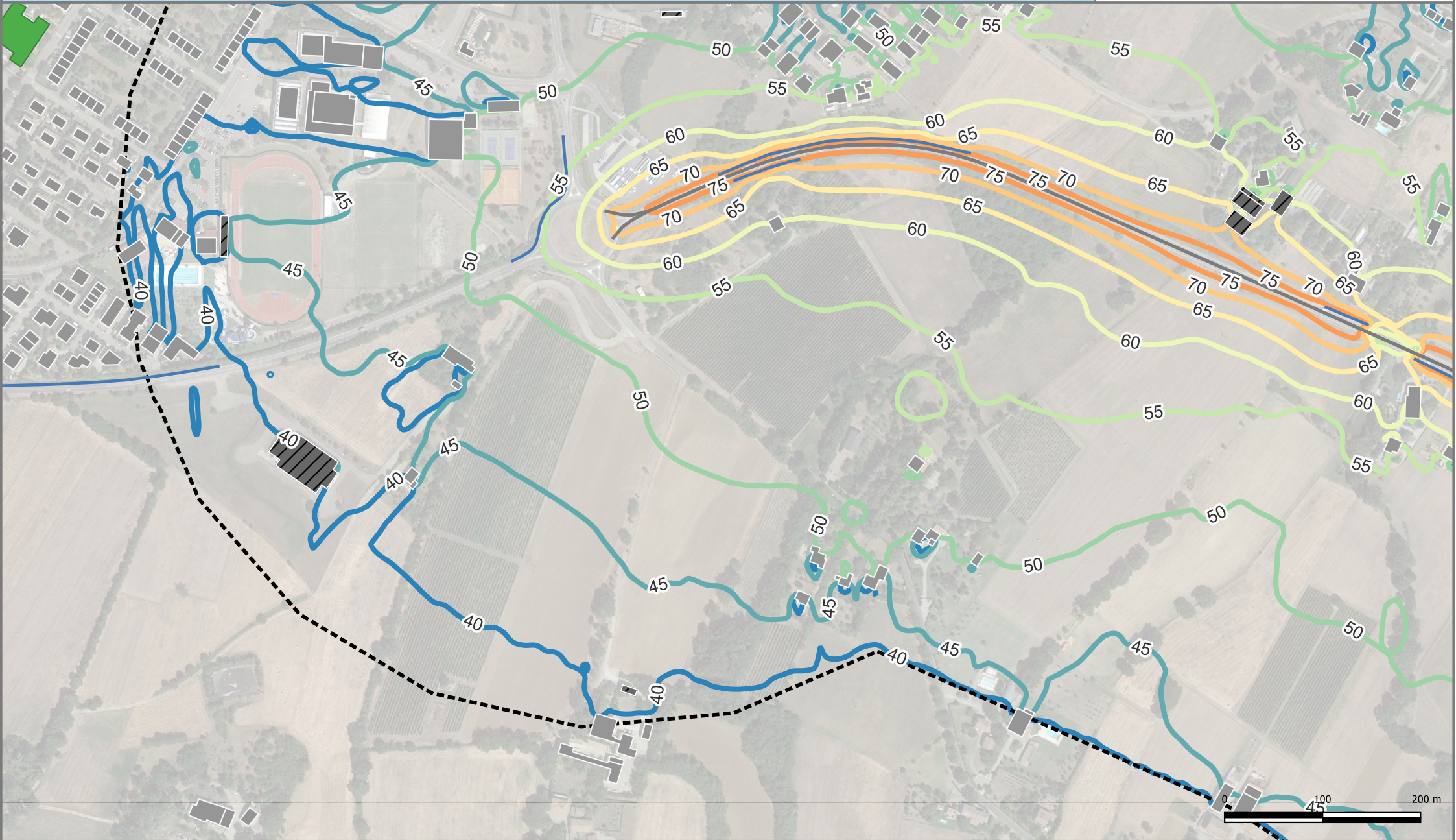
**INQUADRAMENTO**

**DESCRIZIONE PROGETTO:**  
 Adempimento DLgs 194/2005 - Assi stradali principali  
 Direttiva END - Presentazione della mappatura acustica al pubblico

**CONDIZIONE:**  
 Mappatura acustica con rappresentazione delle isolivello L\_DEN

<b>REV:</b>	<b>DATA:</b>	<b>PROGETTO:</b>
1	07/2022	END
		<b>TAVOLA:</b>
		1_RD_IT_0061_037
		<b>APPENDICE:</b>





**LEGENDA**

Propagazione dei livelli a 4 m dal suolo [dB(A)]

Legenda Simboli	Valore
	40
	45
	50
	55
	60
	65
	70
	75

**Simbologia**

- Edifici abitativi
- Edifici sensibili - Ospedale
- Edifici sensibili - Scuola
- Edifici non abitativi
- Confini Comunali
- Aree di Calcolo
- Barriere
- Strade

**INQUADRAMENTO**

**DESCRIZIONE PROGETTO:**

Adempimento DLgs 194/2005 - Assi stradali principali  
Direttiva END - Presentazione della mappatura acustica al pubblico

**CONDIZIONE:**

Mappatura acustica con rappresentazione delle isolivello L<sub>DEN</sub>

REV:	DATA:	PROGETTO:
1	07/2022	END

**TAVOLA:**

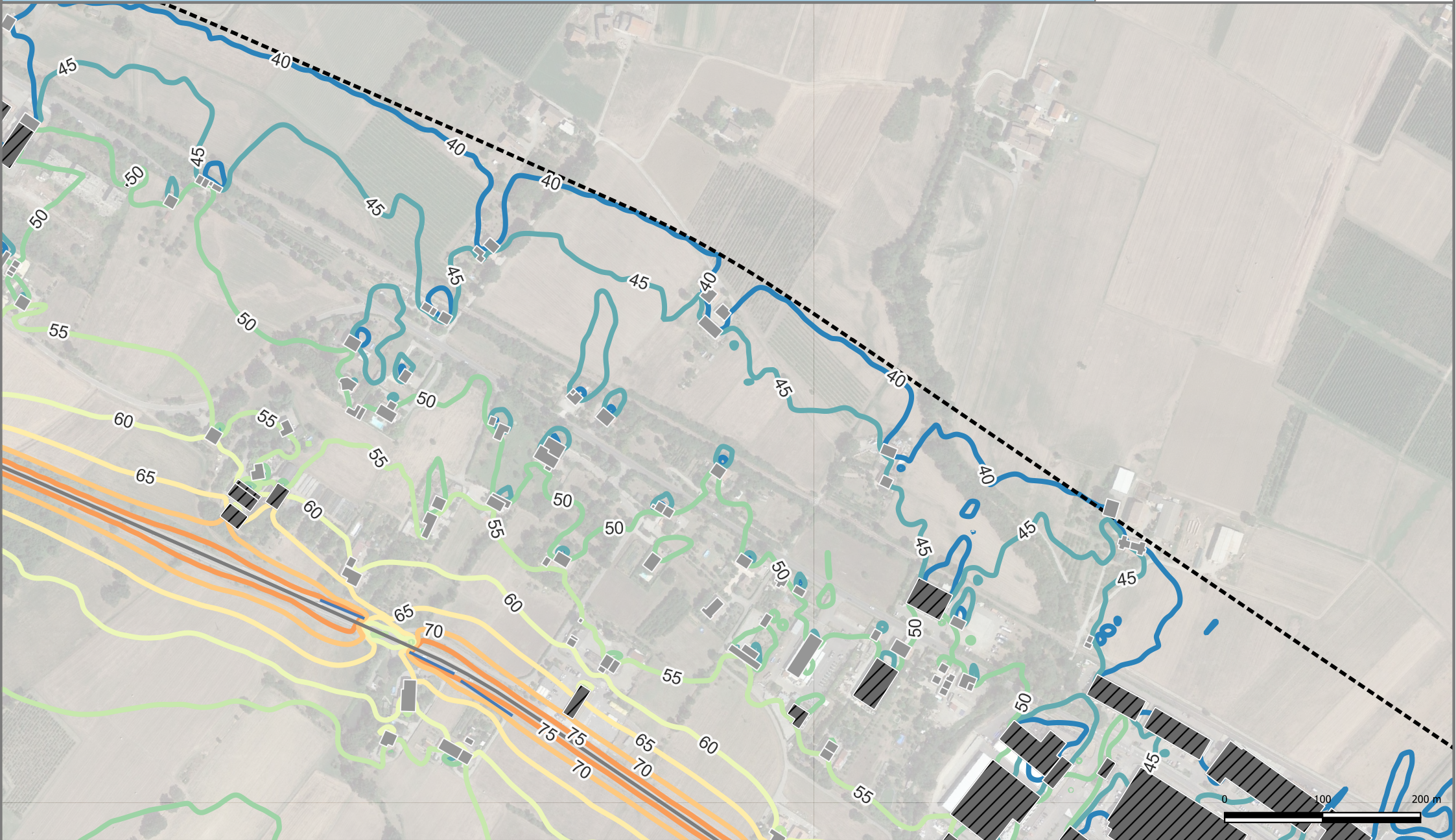
2\_RD\_IT\_0061\_037

**APPENDICE:**

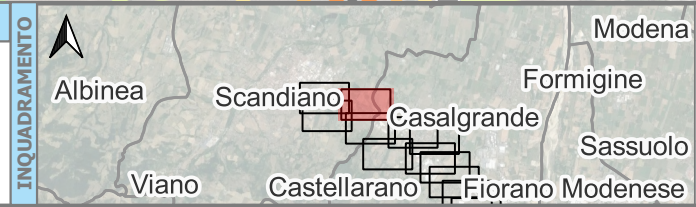
**APPENDICE:**







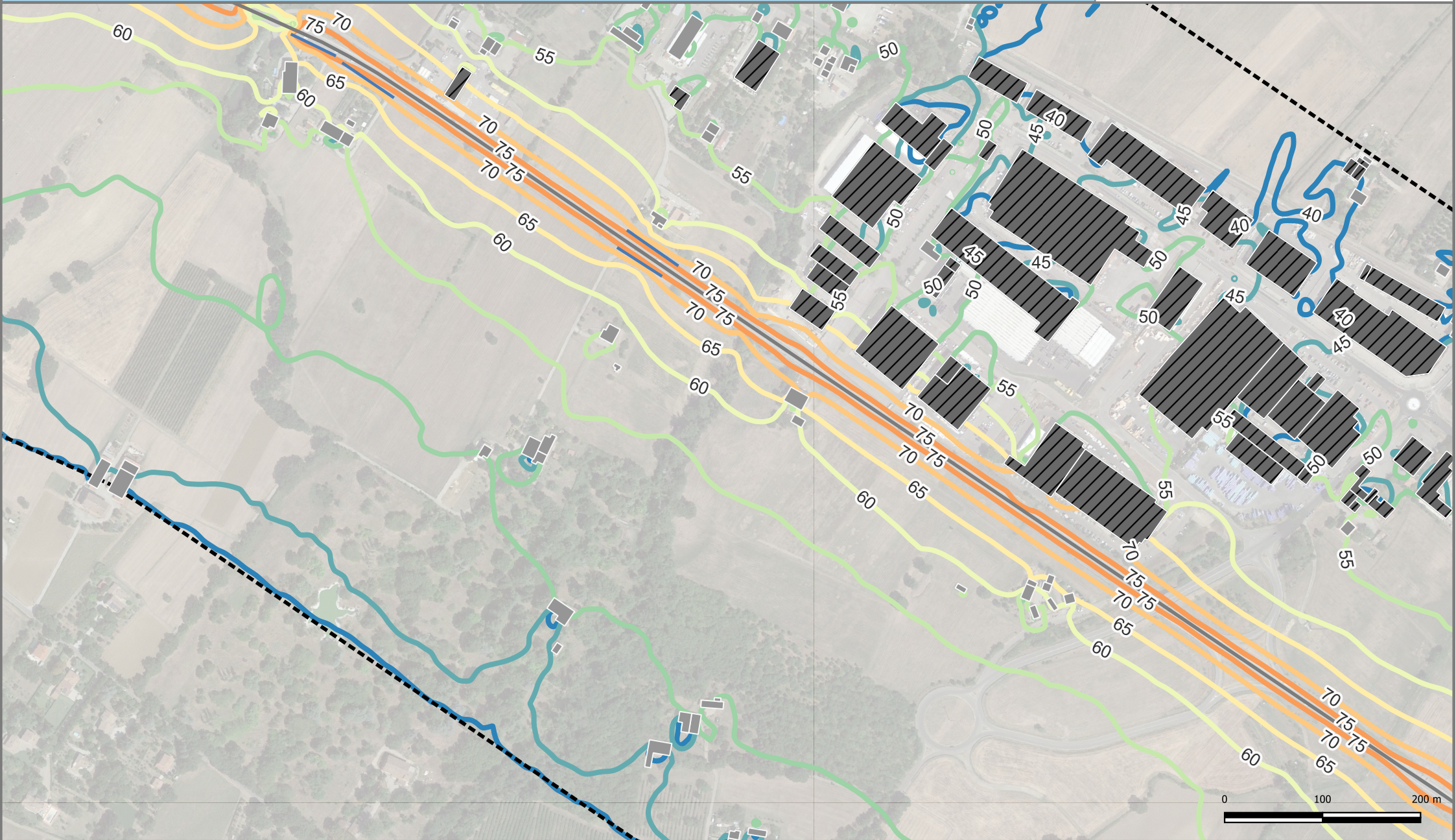
LEGENDA											
<b>Edifici</b>	<ul style="list-style-type: none"> <li>Edifici abitativi</li> <li>Edifici sensibili - Ospedale</li> <li>Edifici sensibili - Scuola</li> <li>Edifici non abitativi</li> </ul>										
<b>Cromaticità</b>	<p>Propagazione dei livelli a 4 m dal suolo [dB(A)]</p> <table border="1"> <tr> <th>Legenda Simboli</th> <th>Valore</th> </tr> <tr> <td>40</td> <td>60</td> </tr> <tr> <td>45</td> <td>65</td> </tr> <tr> <td>50</td> <td>70</td> </tr> <tr> <td>55</td> <td>75</td> </tr> </table>	Legenda Simboli	Valore	40	60	45	65	50	70	55	75
Legenda Simboli	Valore										
40	60										
45	65										
50	70										
55	75										
<b>Simbologia</b>	<ul style="list-style-type: none"> <li>Confini Comunali</li> <li>Aree di Calcolo</li> <li>Barriere</li> <li>Strade</li> </ul>										



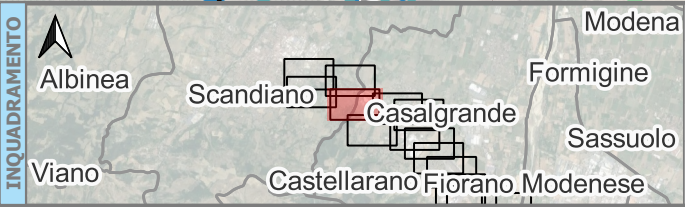
<b>DESCRIZIONE PROGETTO:</b>
Adempimento DLgs 194/2005 - Assi stradali principali Direttiva END - Presentazione della mappatura acustica al pubblico
<b>CONDIZIONE:</b>
Mappatura acustica con rappresentazione delle isolivello L <sub>DEN</sub>

<b>REV:</b>	<b>DATA:</b>	<b>PROGETTO:</b>
1	07/2022	END
		<b>TAVOLA:</b>
		3_RD_IT_0061_037
		<b>APPENDICE:</b>





LEGENDA									
<b>Edifici</b>	<ul style="list-style-type: none"> <li>Edifici abitativi</li> <li>Edifici sensibili - Ospedale</li> <li>Edifici sensibili - Scuola</li> <li>Edifici non abitativi</li> </ul>								
<b>Cromaticità</b>	<p>Propagazione dei livelli a 4 m dal suolo [dB(A)]</p> <table border="1"> <tr><td>40</td><td>60</td></tr> <tr><td>45</td><td>65</td></tr> <tr><td>50</td><td>70</td></tr> <tr><td>55</td><td>75</td></tr> </table>	40	60	45	65	50	70	55	75
40	60								
45	65								
50	70								
55	75								
<b>Simbologia</b>	<ul style="list-style-type: none"> <li>Confini Comunali</li> <li>Aree di Calcolo</li> <li>Barriere</li> <li>Strade</li> </ul>								



**DESCRIZIONE PROGETTO:**  
 Adempimento DLgs 194/2005 - Assi stradali principali  
 Direttiva END - Presentazione della mappatura acustica al pubblico

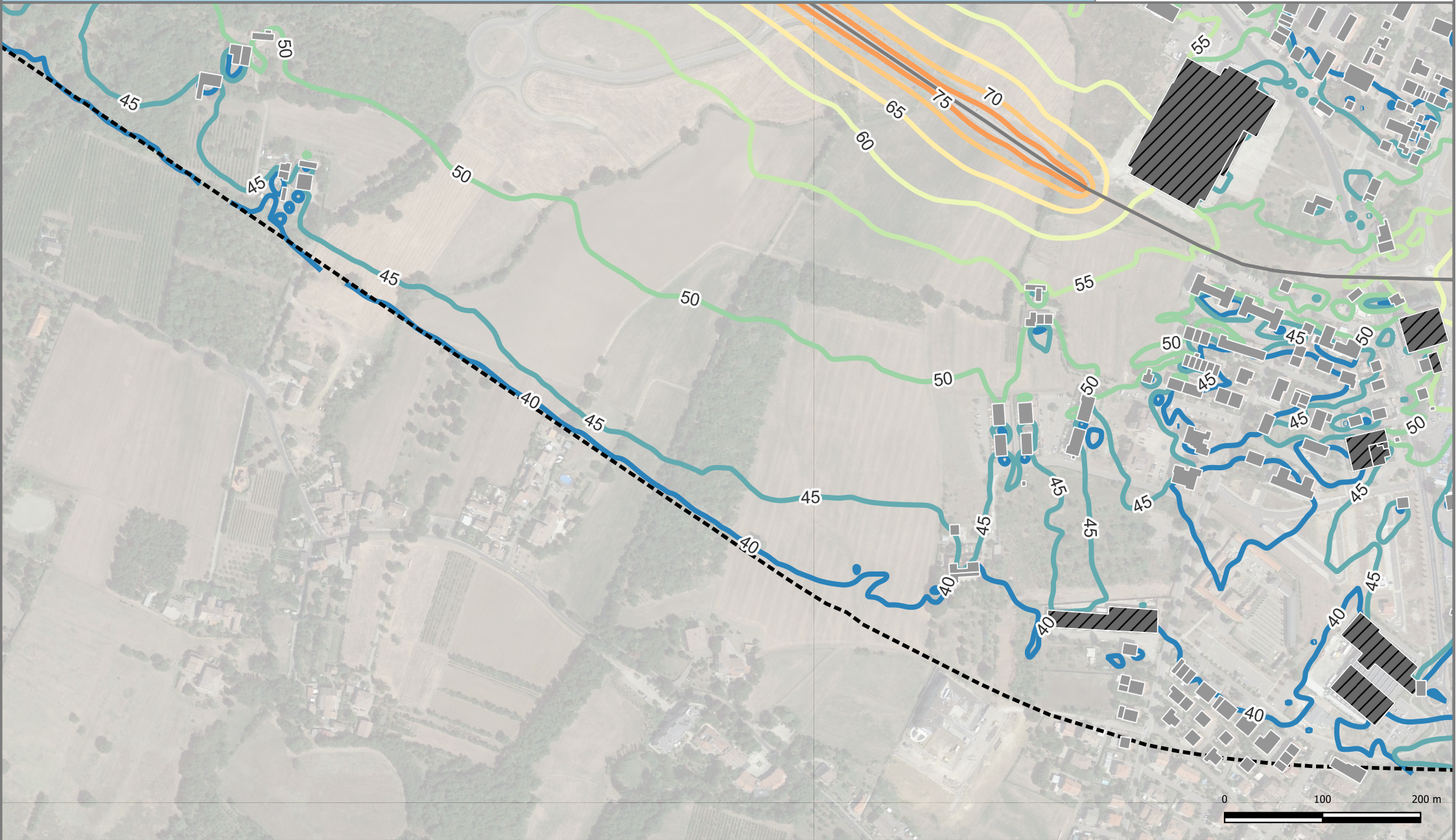
**CONDIZIONE:**  
 Mappatura acustica con rappresentazione delle isolivello L\_DEN

REV:	DATA:	PROGETTO:
1	07/2022	END

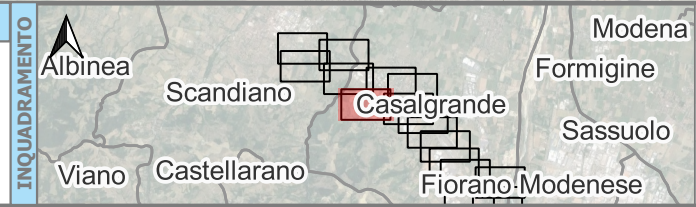


<b>TAVOLA:</b>
4_RD_IT_0061_037
<b>APPENDICE:</b>





LEGENDA	
Edifici abitativi	
Edifici sensibili - Ospedale	
Edifici sensibili - Scuola	
Edifici non abitativi	
<b>Propagazione dei livelli a 4 m dal suolo [dB(A)]</b>	
<b>Legenda Simboli</b>	
40	60
45	65
50	70
55	75
<b>Simbologia</b>	
Confini Comunali	
Aree di Calcolo	
Barriere	
Strade	



**DESCRIZIONE PROGETTO:**  
 Adempimento DLgs 194/2005 - Assi stradali principali  
 Direttiva END - Presentazione della mappatura acustica al pubblico

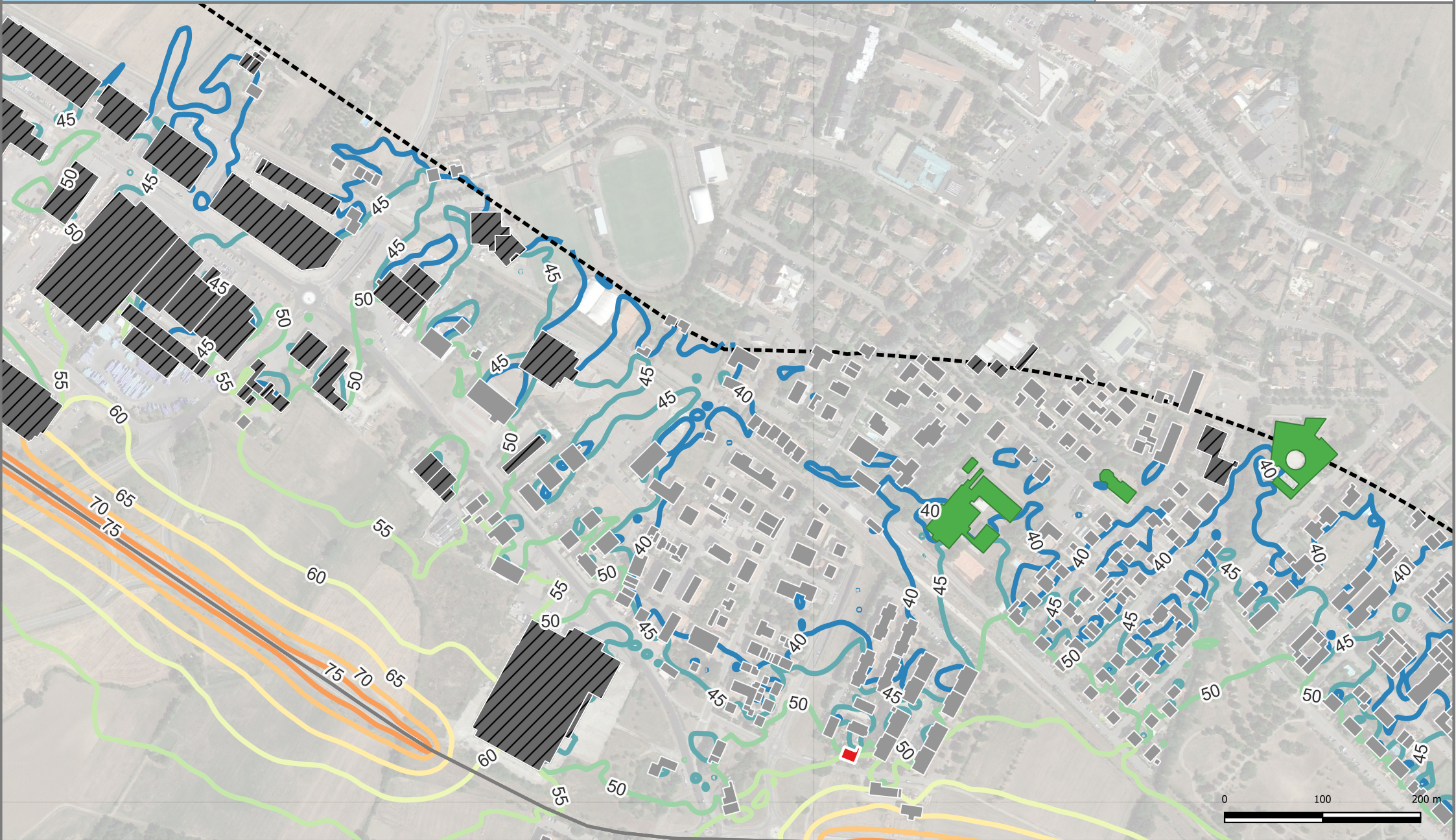
**CONDIZIONE:**  
 Mappatura acustica con rappresentazione delle isolivello L<sub>DEN</sub>

<b>REV:</b>	<b>DATA:</b>	<b>PROGETTO:</b>
1	07/2022	END



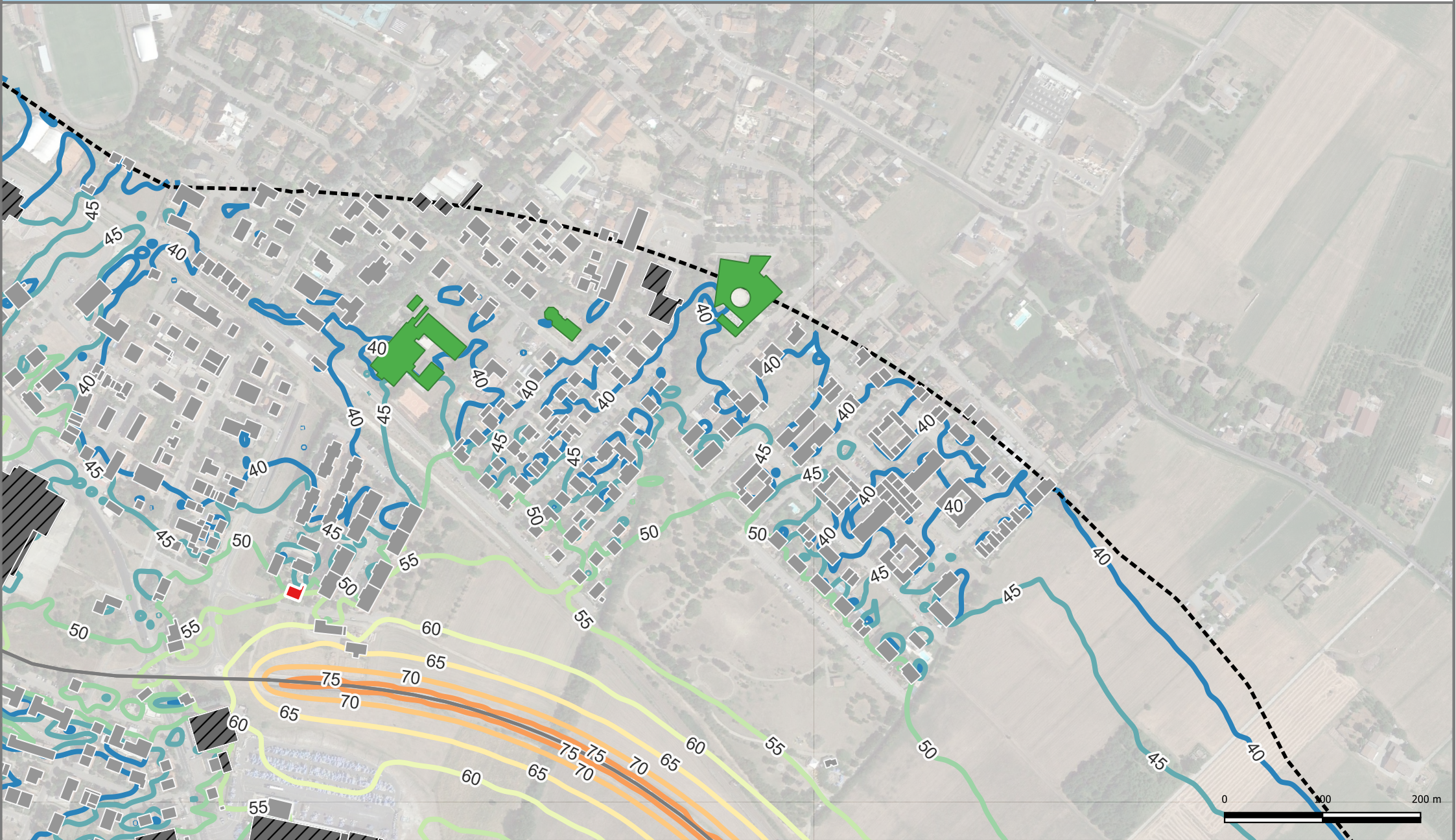
<b>TAVOLA:</b>
5_RD_IT_0061_037
<b>APPENDICE:</b>





<b>Edifici</b> <ul style="list-style-type: none"> <li>Edifici abitativi</li> <li>Edifici sensibili - Ospedale</li> <li>Edifici sensibili - Scuola</li> <li>Edifici non abitativi</li> </ul>	<b>Cromaticità</b> Propagazione dei livelli a 4 m dal suolo [dB(A)] Legenda Simboli 40 45 50 55 60 65 70 75	<b>Simbologia</b> <ul style="list-style-type: none"> <li>Confini Comunali</li> <li>Aree di Calcolo</li> <li>Barriere</li> <li>Strade</li> </ul>	<b>INQUADRAMENTO</b> 	<b>DESCRIZIONE PROGETTO:</b> Adempimento DLgs 194/2005 - Assi stradali principali Direttiva END - Presentazione della mappatura acustica al pubblico	<b>REV:</b> 1	<b>DATA:</b> 07/2022	<b>PROGETTO:</b> END
				<b>CONDIZIONE:</b> Mappatura acustica con rappresentazione delle isolivello L <sub>DEN</sub>		<b>TAVOLA:</b> 6_RD_IT_0061_037 <b>APPENDICE:</b>	





LEGENDA											
<b>Edifici</b>	<ul style="list-style-type: none"> <li>Edifici abitativi</li> <li>Edifici sensibili - Ospedale</li> <li>Edifici sensibili - Scuola</li> <li>Edifici non abitativi</li> </ul>										
<b>Cromaticità</b>	<p>Propagazione dei livelli a 4 m dal suolo [dB(A)]</p> <table border="1"> <tr> <th>Legenda Simboli</th> <th>Valore</th> </tr> <tr> <td>40</td> <td>60</td> </tr> <tr> <td>45</td> <td>65</td> </tr> <tr> <td>50</td> <td>70</td> </tr> <tr> <td>55</td> <td>75</td> </tr> </table>	Legenda Simboli	Valore	40	60	45	65	50	70	55	75
Legenda Simboli	Valore										
40	60										
45	65										
50	70										
55	75										
<b>Simbologia</b>	<ul style="list-style-type: none"> <li>Confini Comunali</li> <li>Aree di Calcolo</li> <li>Barriere</li> <li>Strade</li> </ul>										

**INQUADRAMENTO**

Albinea, Scandiano, Casalgrande, Formigine, Sassuolo, Fiorano Modenese, Castellarano, Viano, Modena

**DESCRIZIONE PROGETTO:**

Adempimento DLgs 194/2005 - Assi stradali principali  
Direttiva END - Presentazione della mappatura acustica al pubblico

**CONDIZIONE:**

Mappatura acustica con rappresentazione delle isolivello L<sub>DEN</sub>

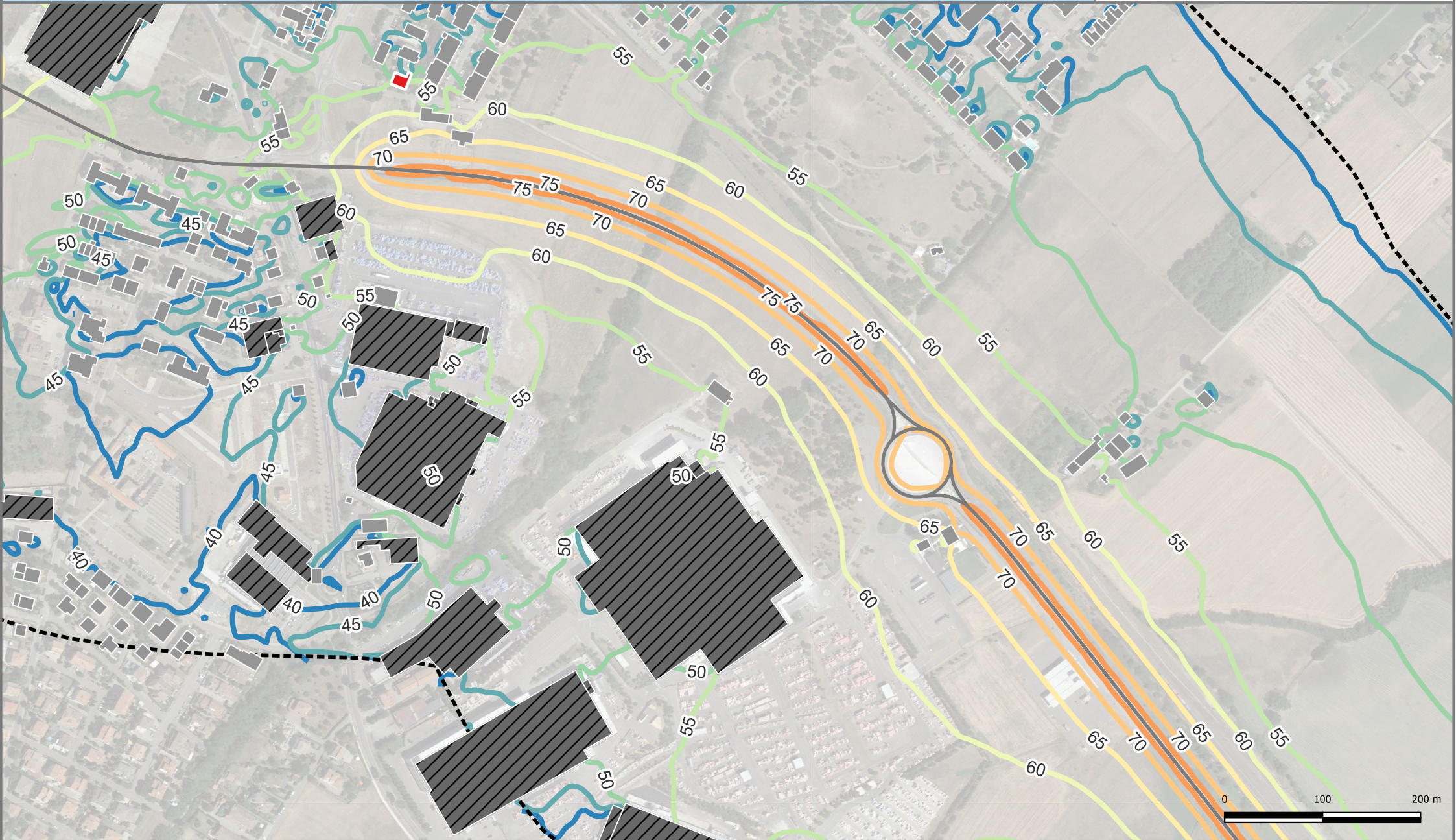
REV:	DATA:	PROGETTO:
1	07/2022	END

**TAVOLA:**

7\_RD\_IT\_0061\_037

**APPENDICE:**





LEGENDA	
Edifici abitativi	Cromaticità
Edifici sensibili - Ospedale	
Edifici sensibili - Scuola	Simbologia
Edifici non abitativi	
Propagazione dei livelli a 4 m dal suolo [dB(A)]	
Legenda Simboli	
40	60
45	65
50	70
55	75
Confini Comunali	
Aree di Calcolo	
Barriere	
Strade	

**INQUADRAMENTO**

**DESCRIZIONE PROGETTO:**  
 Adempimento DLgs 194/2005 - Assi stradali principali  
 Direttiva END - Presentazione della mappatura acustica al pubblico

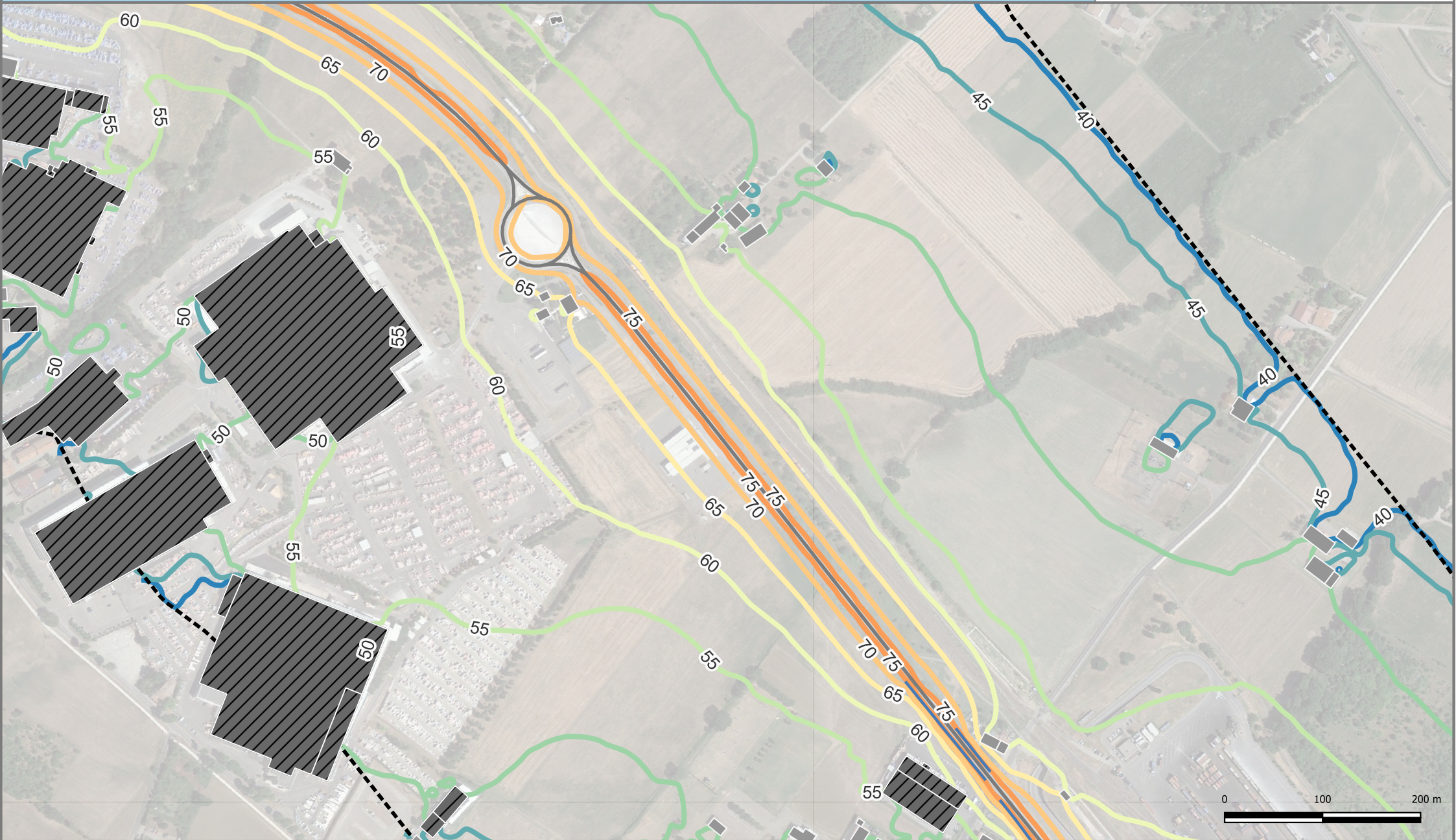
**CONDIZIONE:**  
 Mappatura acustica con rappresentazione delle isolivello L\_DEN

REV:	DATA:	PROGETTO:
1	07/2022	END



<b>TAVOLA:</b>
8_RD_IT_0061_037
<b>APPENDICE:</b>





**LEGENDA**  
Propagazione dei livelli a 4 m dal suolo [dB(A)]

Legenda Simboli	Valore
	60
	65
	70
	75

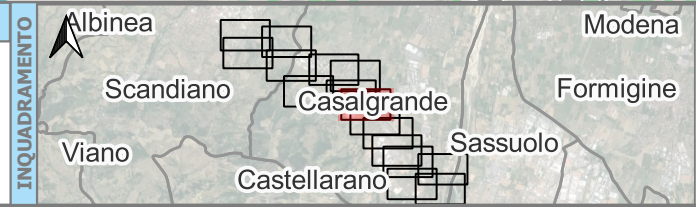
**Edifici**

- Edifici abitativi
- Edifici sensibili - Ospedale
- Edifici sensibili - Scuola
- Edifici non abitativi

**Cromaticità**

**Simbologia**

- Confini Comunali
- Aree di Calcolo
- Barriere
- Strade



**DESCRIZIONE PROGETTO:**  
Adempimento DLgs 194/2005 - Assi stradali principali  
Direttiva END - Presentazione della mappatura acustica al pubblico

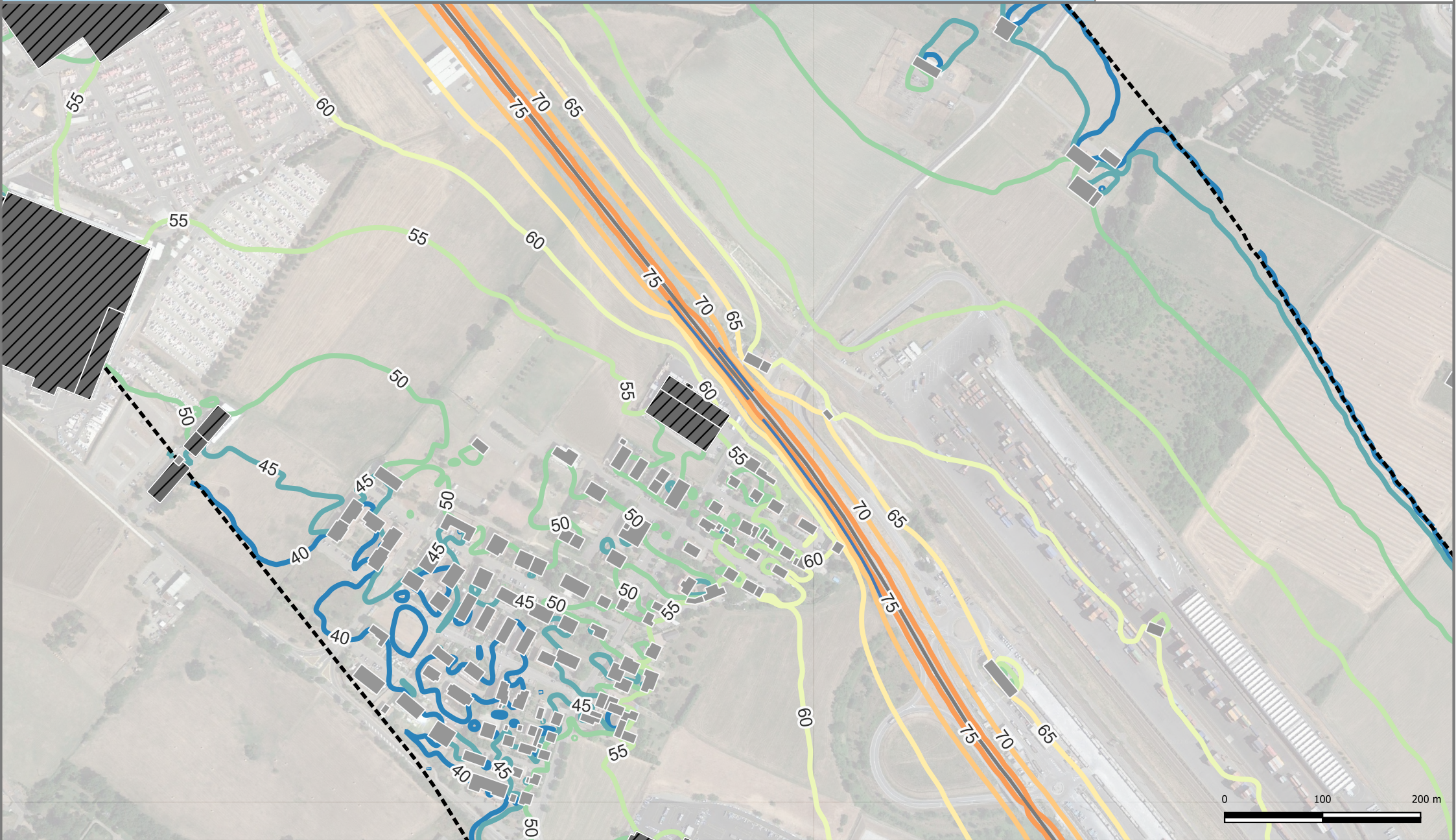
**CONDIZIONE:**  
Mappatura acustica con rappresentazione delle isolivello L<sub>DEN</sub>

REV:	DATA:	PROGETTO:
1	07/2022	END

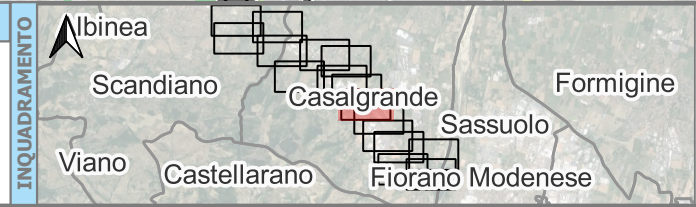


<b>TAVOLA:</b>	9_RD_IT_0061_037
<b>APPENDICE:</b>	





LEGENDA	
Edifici abitativi	<b>Propagazione dei livelli a 4 m dal suolo [dB(A)]</b> <b>Legenda Simboli</b> 40 45 50 55 60 65 70 75
Edifici sensibili - Ospedale	
Edifici sensibili - Scuola	
Edifici non abitativi	
<b>Simbologia</b>	Confini Comunali Aree di Calcolo Barriere Strade



**DESCRIZIONE PROGETTO:**  
 Adempimento DLgs 194/2005 - Assi stradali principali  
 Direttiva END - Presentazione della mappatura acustica al pubblico

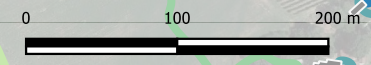
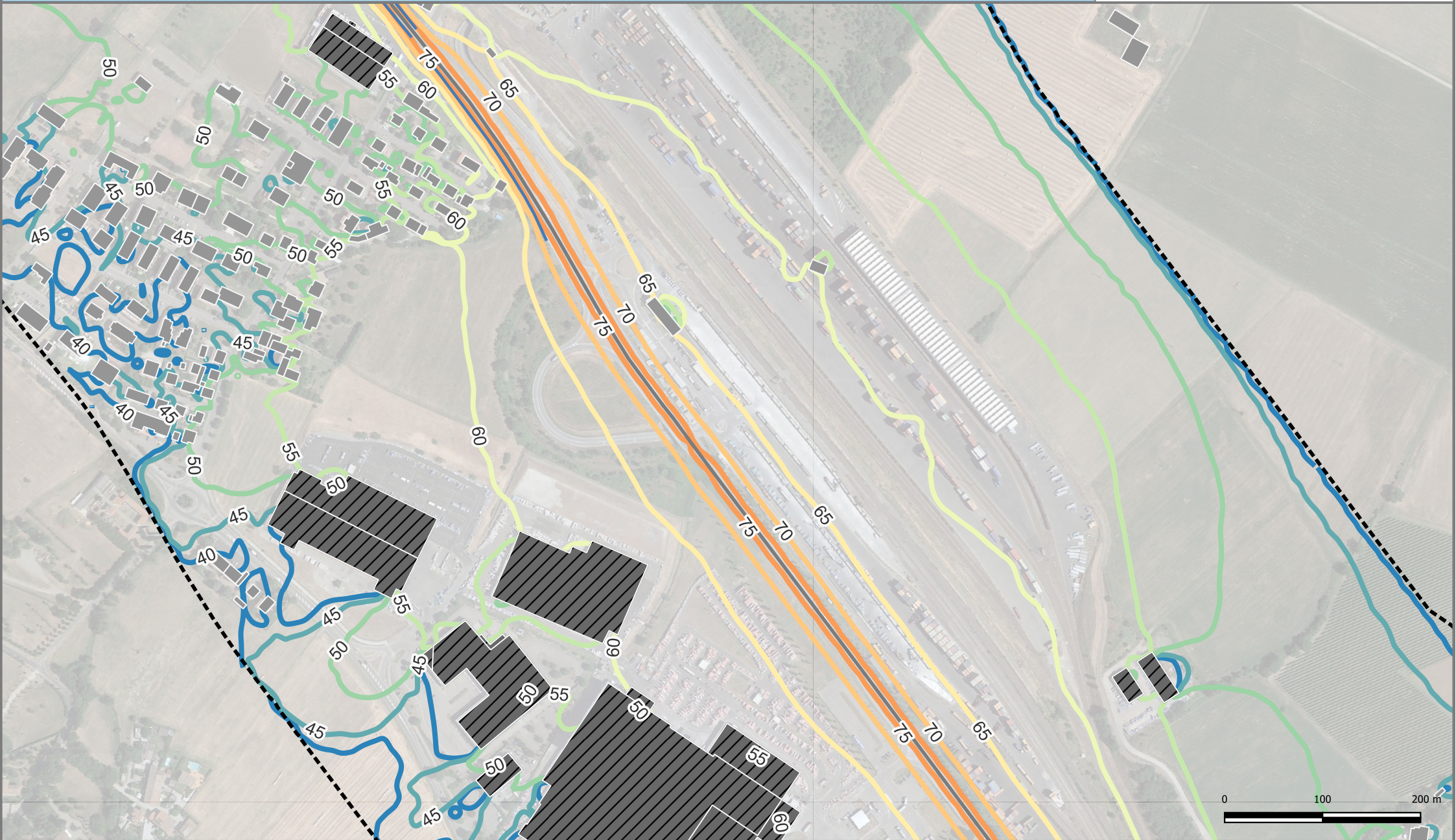
**CONDIZIONE:**  
 Mappatura acustica con rappresentazione delle isolivello L\_DEN

REV:	DATA:	PROGETTO:
1	07/2022	END

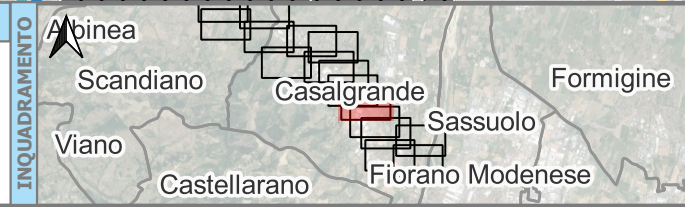


<b>TAVOLA:</b>	10_RD_IT_0061_037
<b>APPENDICE:</b>	






LEGENDA	
Edifici abitativi	<b>Cromaticità</b> Propagazione dei livelli a 4 m dal suolo [dB(A)] Legenda Simboli 40 45 50 55 60 65 70 75
Edifici sensibili - Ospedale	
Edifici sensibili - Scuola	<b>Simbologia</b> Confini Comunali Aree di Calcolo Barriere Strade
Edifici non abitativi	

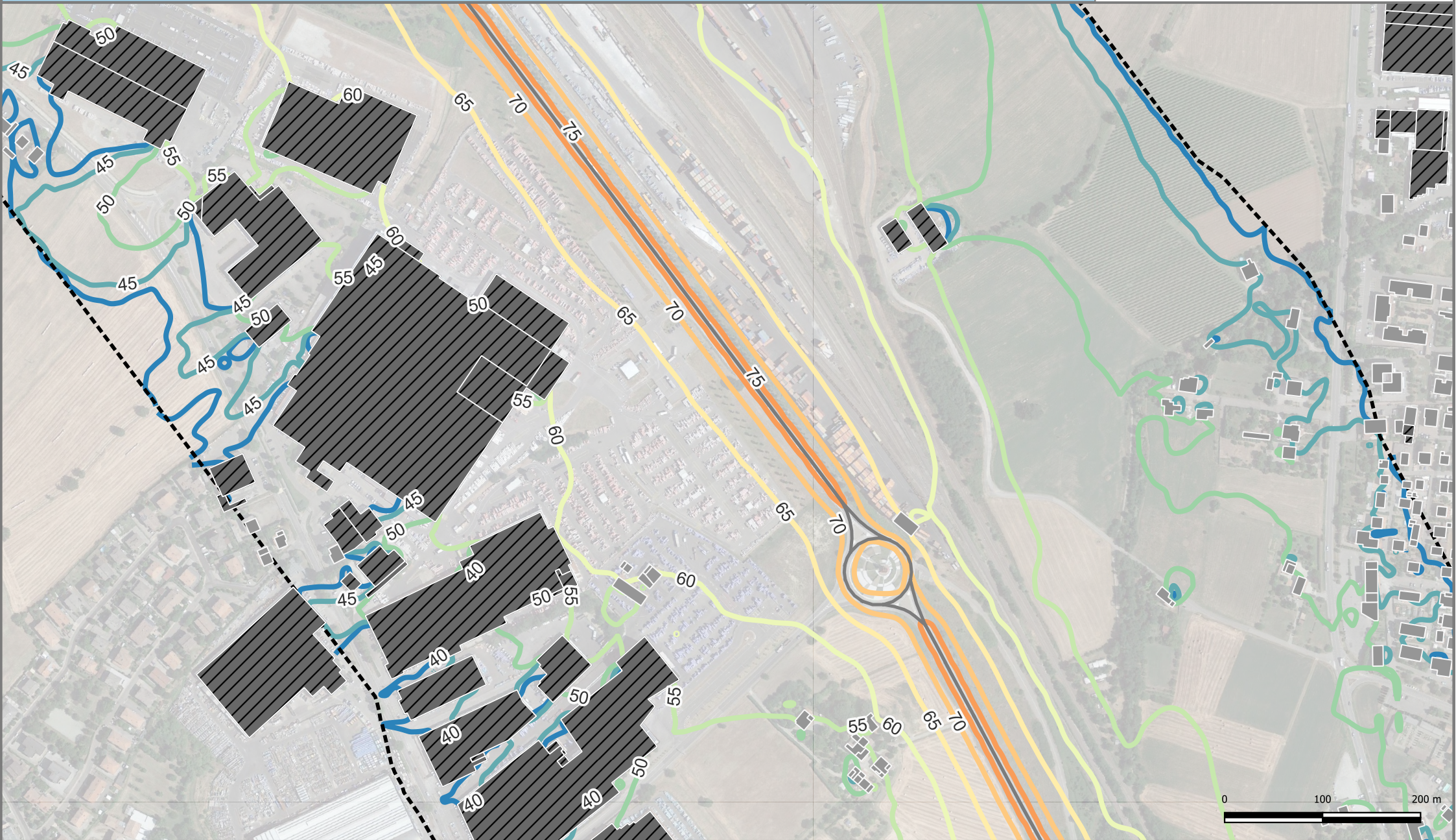


<b>DESCRIZIONE PROGETTO:</b>
Adempimento DLgs 194/2005 - Assi stradali principali Direttiva END - Presentazione della mappatura acustica al pubblico
<b>CONDIZIONE:</b>
Mappatura acustica con rappresentazione delle isolivello L <sub>DEN</sub>

<b>REV:</b>	<b>DATA:</b>	<b>PROGETTO:</b>
1	07/2022	END
		<b>TAVOLA:</b>
		11_RD_IT_0061_037
		<b>APPENDICE:</b>

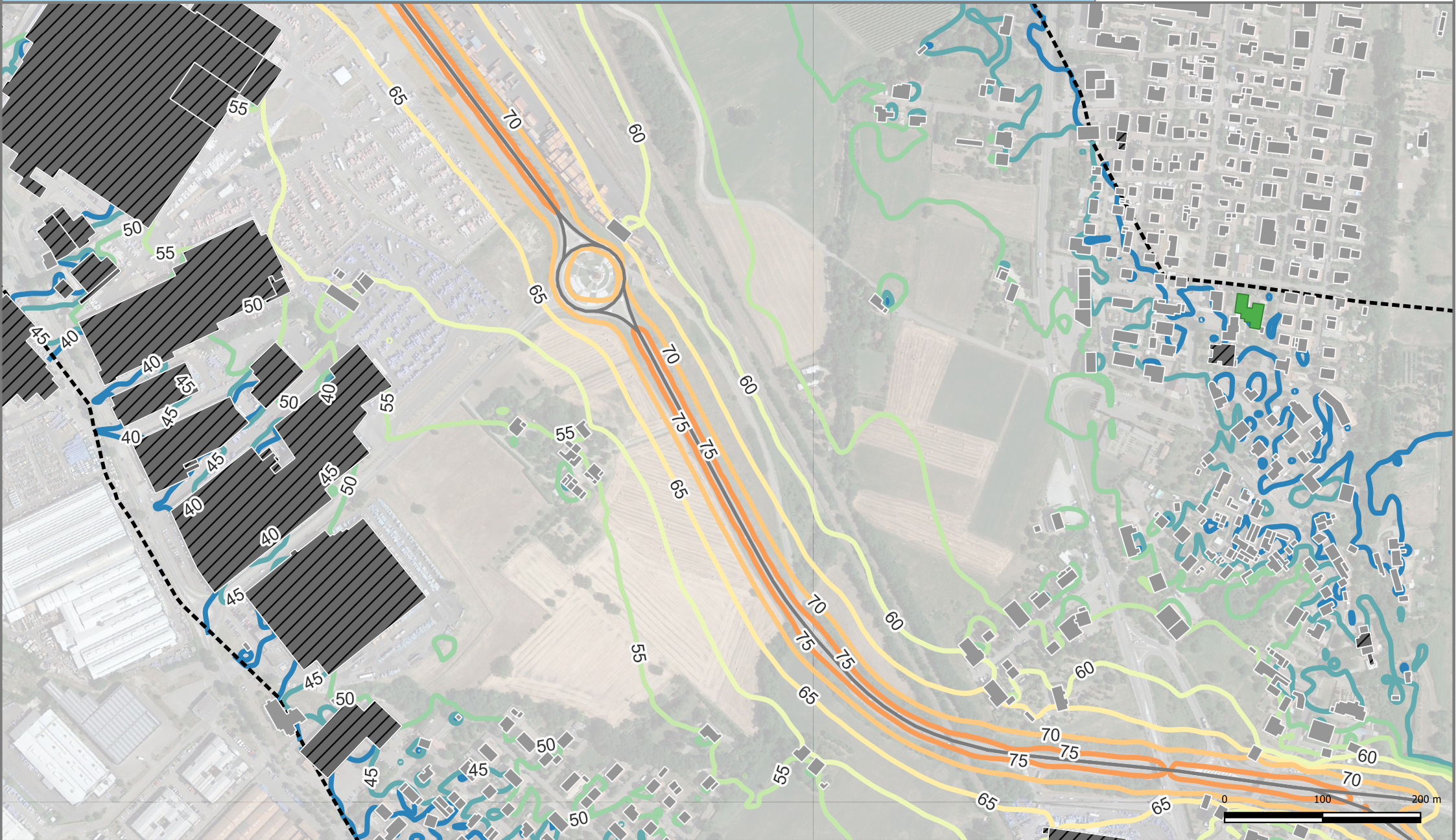






<b>Edifici</b>	<ul style="list-style-type: none"> <li><span style="display: inline-block; width: 10px; height: 10px; background-color: gray; border: 1px solid black; margin-right: 5px;"></span> Edifici abitativi</li> <li><span style="display: inline-block; width: 10px; height: 10px; background-color: red; border: 1px solid black; margin-right: 5px;"></span> Edifici sensibili - Ospedale</li> <li><span style="display: inline-block; width: 10px; height: 10px; background-color: green; border: 1px solid black; margin-right: 5px;"></span> Edifici sensibili - Scuola</li> <li><span style="display: inline-block; width: 10px; height: 10px; background-color: black; border: 1px solid black; margin-right: 5px;"></span> Edifici non abitativi</li> </ul>	<b>Cromaticità</b>	<p>Propagazione dei livelli a 4 m dal suolo [dB(A)]</p> <p><b>Legenda Simboli</b></p> <ul style="list-style-type: none"> <li><span style="display: inline-block; width: 10px; height: 10px; background-color: yellow; border: 1px solid black; margin-right: 5px;"></span> 60</li> <li><span style="display: inline-block; width: 10px; height: 10px; background-color: orange; border: 1px solid black; margin-right: 5px;"></span> 65</li> <li><span style="display: inline-block; width: 10px; height: 10px; background-color: lightgreen; border: 1px solid black; margin-right: 5px;"></span> 70</li> <li><span style="display: inline-block; width: 10px; height: 10px; background-color: green; border: 1px solid black; margin-right: 5px;"></span> 75</li> <li><span style="display: inline-block; width: 10px; height: 10px; background-color: lightyellow; border: 1px solid black; margin-right: 5px;"></span> 80</li> </ul>	<b>Simbologia</b>	<ul style="list-style-type: none"> <li><span style="display: inline-block; width: 10px; border-bottom: 1px solid black; margin-right: 5px;"></span> Confini Comunali</li> <li><span style="display: inline-block; width: 10px; border-bottom: 2px dashed black; margin-right: 5px;"></span> Aree di Calcolo</li> <li><span style="display: inline-block; width: 10px; border-bottom: 2px solid blue; margin-right: 5px;"></span> Barriere</li> <li><span style="display: inline-block; width: 10px; border-bottom: 2px solid gray; margin-right: 5px;"></span> Strade</li> </ul>	<b>INQUADRAMENTO</b>		<b>DESCRIZIONE PROGETTO:</b>	Adempimento DLgs 194/2005 - Assi stradali principali Direttiva END - Presentazione della mappatura acustica al pubblico	<b>REV:</b>	<b>DATA:</b>	<b>PROGETTO:</b>	
	<b>CONDIZIONE:</b>		Mappatura acustica con rappresentazione delle isolivello L <sub>DEN</sub>		1		07/2022		END				
												<b>TAVOLA:</b>	12_RD_IT_0061_037
												<b>APPENDICE:</b>	





**LEGENDA**

Propagazione dei livelli a 4 m dal suolo [dB(A)]

Legenda Simboli	Valore
	40
	45
	50
	55
	60
	65
	70
	75

**Simbologia**

- Edifici abitativi
- Edifici sensibili - Ospedale
- Edifici sensibili - Scuola
- Edifici non abitativi
- Confini Comunali
- Aree di Calcolo
- Barriere
- Strade

**INQUADRAMENTO**

**DESCRIZIONE PROGETTO:**

Adempimento DLgs 194/2005 - Assi stradali principali  
Direttiva END - Presentazione della mappatura acustica al pubblico

**CONDIZIONE:**

Mappatura acustica con rappresentazione delle isolivello L<sub>DEN</sub>

REV:	DATA:	PROGETTO:
1	07/2022	END

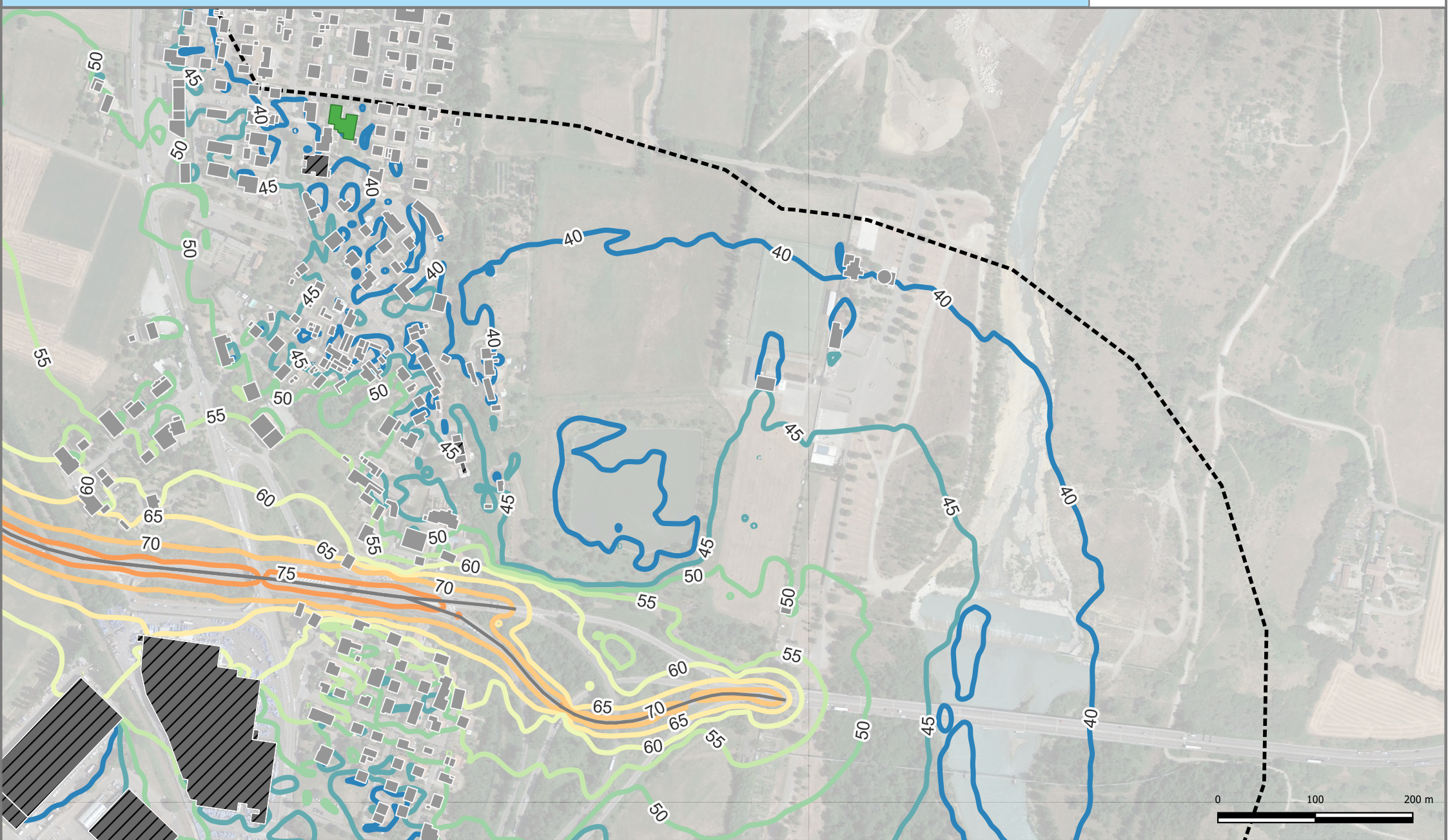
**TAVOLA:**

13\_RD\_IT\_0061\_037

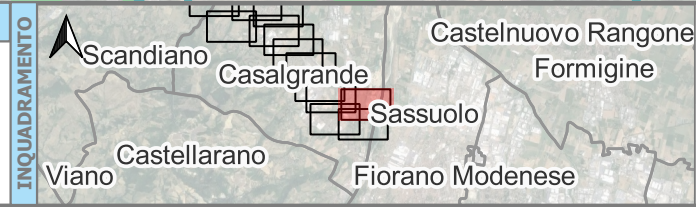
**APPENDICE:**







<b>Edifici</b>	Edifici abitativi							
	Edifici sensibili - Ospedale							
Edifici sensibili - Scuola								
Edifici non abitativi								
<b>Cromaticità</b>	Propagazione dei livelli a 4 m dal suolo [dB(A)]							
	<table border="1"> <tr> <td>40</td> <td>60</td> </tr> <tr> <td>45</td> <td>65</td> </tr> <tr> <td>50</td> <td>70</td> </tr> <tr> <td>55</td> <td>75</td> </tr> </table>	40	60	45	65	50	70	55
40	60							
45	65							
50	70							
55	75							
<b>Simbologia</b>	Confini Comunali							
	Aree di Calcolo							
	Barriere							
	Strade							



**DESCRIZIONE PROGETTO:**  
 Adempimento DLgs 194/2005 - Assi stradali principali  
 Direttiva END - Presentazione della mappatura acustica al pubblico

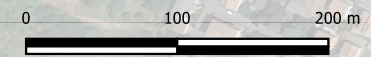
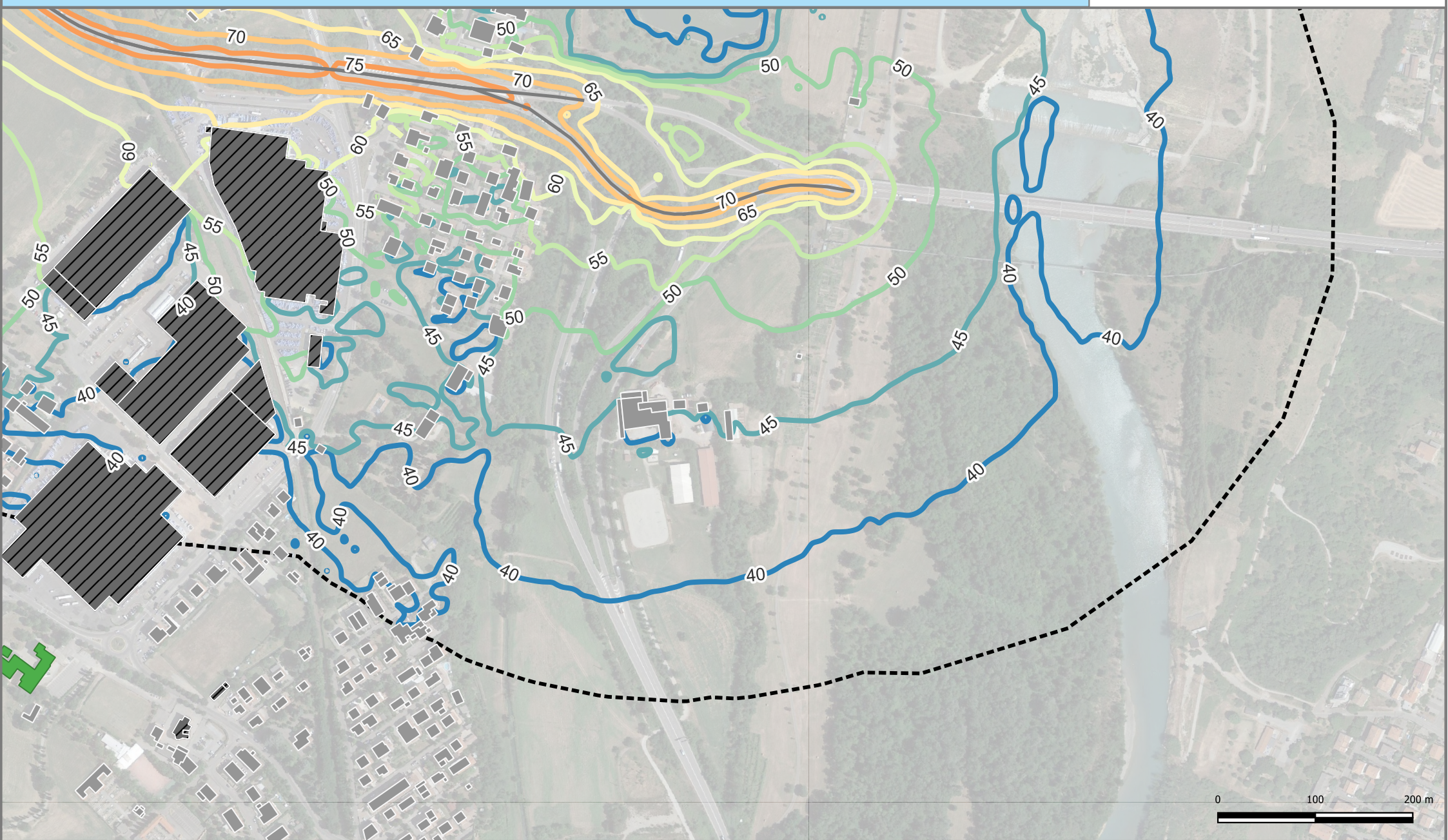
**CONDIZIONE:**  
 Mappatura acustica con rappresentazione delle isolivello L\_DEN

<b>REV:</b>	<b>DATA:</b>	<b>PROGETTO:</b>
1	07/2022	END

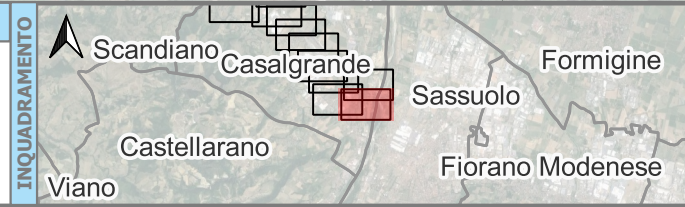


<b>TAVOLA:</b>
14_RD_IT_0061_037
<b>APPENDICE:</b>






LEGENDA	
Edifici abitativi	<b>Propagazione dei livelli a 4 m dal suolo [dB(A)]</b>  <b>Legenda Simboli</b> 40 45 50 55 60 65 70 75
Edifici sensibili - Ospedale	
Edifici sensibili - Scuola	
Edifici non abitativi	
<b>Edifici</b>	
<b>Cromaticità</b>	

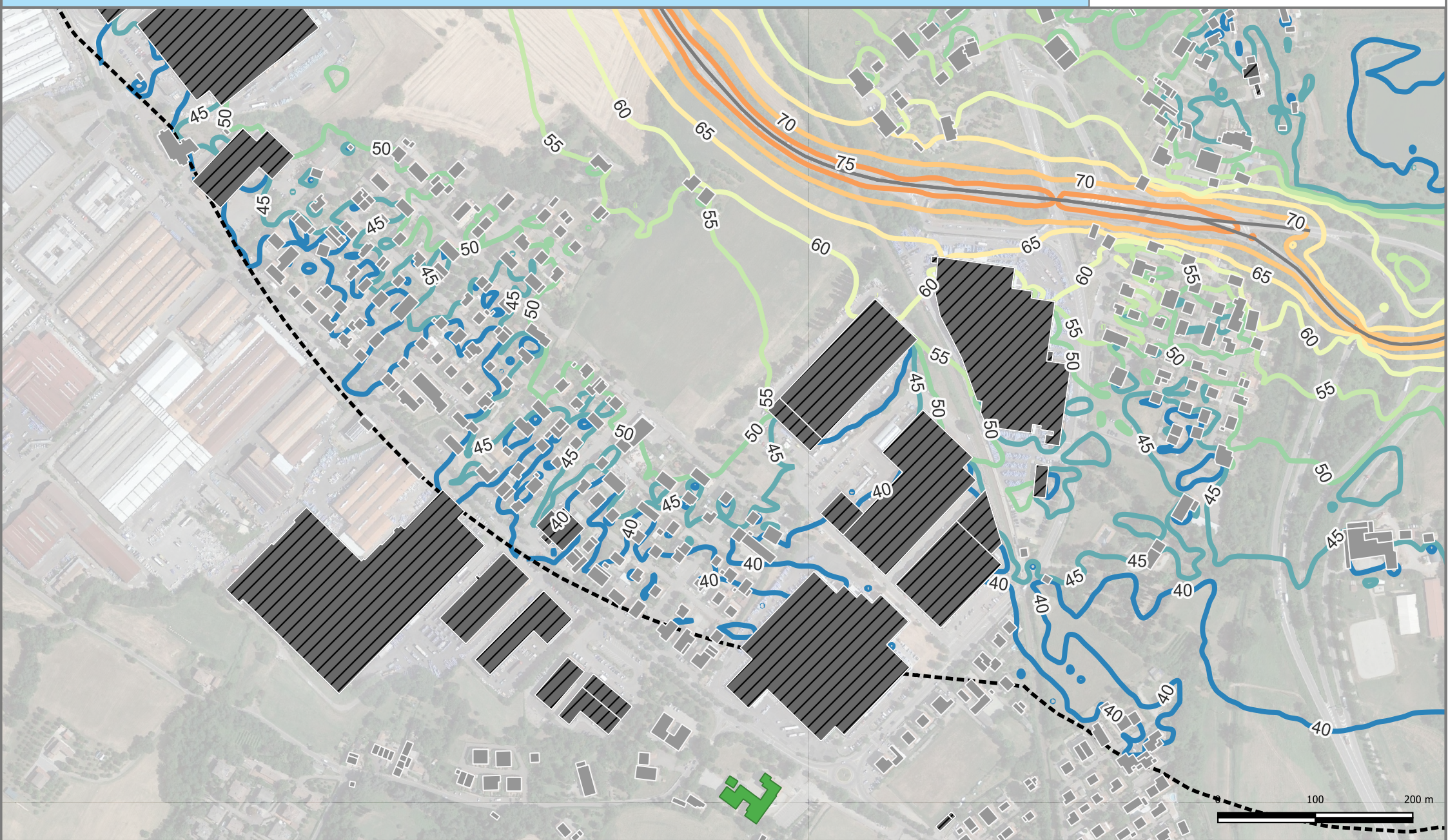


<b>DESCRIZIONE PROGETTO:</b>
Adempimento DLgs 194/2005 - Assi stradali principali Direttiva END - Presentazione della mappatura acustica al pubblico
<b>CONDIZIONE:</b>
Mappatura acustica con rappresentazione delle isolivello L_DEN

<b>REV:</b>	<b>DATA:</b>	<b>PROGETTO:</b>
1	07/2022	END
		<b>TAVOLA:</b>
		15_RD_IT_0061_037
		<b>APPENDICE:</b>







100 200 m

<b>Edifici</b> ■ Edifici abitativi ■ Edifici sensibili - Ospedale ■ Edifici sensibili - Scuola ■ Edifici non abitativi	<b>Cromaticità</b> Propagazione dei livelli a 4 m dal suolo [dB(A)] Legenda Simboli 40 45 50 55 60 65 70 75	<b>Simbologia</b> □ Confini Comunali □ Aree di Calcolo ■ Barriere — Strade	<b>INQUADRAMENTO</b> 	<b>DESCRIZIONE PROGETTO:</b> Adempimento DLgs 194/2005 - Assi stradali principali Direttiva END - Presentazione della mappatura acustica al pubblico	<b>REV:</b> 1	<b>DATA:</b> 07/2022	<b>PROGETTO:</b> END
				<b>CONDIZIONE:</b> Mappatura acustica con rappresentazione delle isolivello L <sub>DEN</sub>		<b>TAVOLA:</b> 16_RD_IT_0061_037 <b>APPENDICE:</b>	