



Edifici

Edifici abitativi

Edifici sensibili - Ospedale

Edifici sensibili - Scuola

Edifici non abitativi

Legenda Simboli

40

45

50

55

60

65

70

75

Cromaticità

Propagazione dei livelli a 4 m dal suolo [dB(A)]

40

45

50

55

60

65

70

75

Simbologia

Confini Comunali

Aree di Calcolo

Barriere

Strade

INQUADRAMENTO

Cavriago

San Martino in Rio

Rubiera

Reggio nell'Emilia

Quattro Castella

Scandiano

DESCRIZIONE PROGETTO:

Adempimento DLgs 194/2005 - Assi stradali principali
Direttiva END - Presentazione della mappatura acustica al pubblico

CONDIZIONE:

Mappatura acustica con rappresentazione delle isolivelli L_NIGHT

REV:

1

DATA:

07/2022

PROGETTO:

END

TAVOLA:

1_RD_IT_0061_039

APPENDICE:



Edifici

Edifici abitativi

Edifici sensibili - Ospedale

Edifici sensibili - Scuola

Edifici non abitativi

Cromaticità

Propagazione dei livelli a 4 m dal suolo [dB(A)]

Legenda Simboli

40

45

50

55

60

65

70

75

Simbologia

Confini Comunali

Aree di Calcolo

Barriere

Strade

INQUADRAMENTO

Quattro Castella

Reggio nell'Emilia

Scandiano

Rubiera

DESCRIZIONE PROGETTO:

Adempimento DLgs 194/2005 - Assi stradali principali
Direttiva END - Presentazione della mappatura acustica al pubblico

CONDIZIONE:

Mappatura acustica con rappresentazione delle isolivello L_NIGHT

REV:

1

DATA:

07/2022

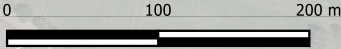
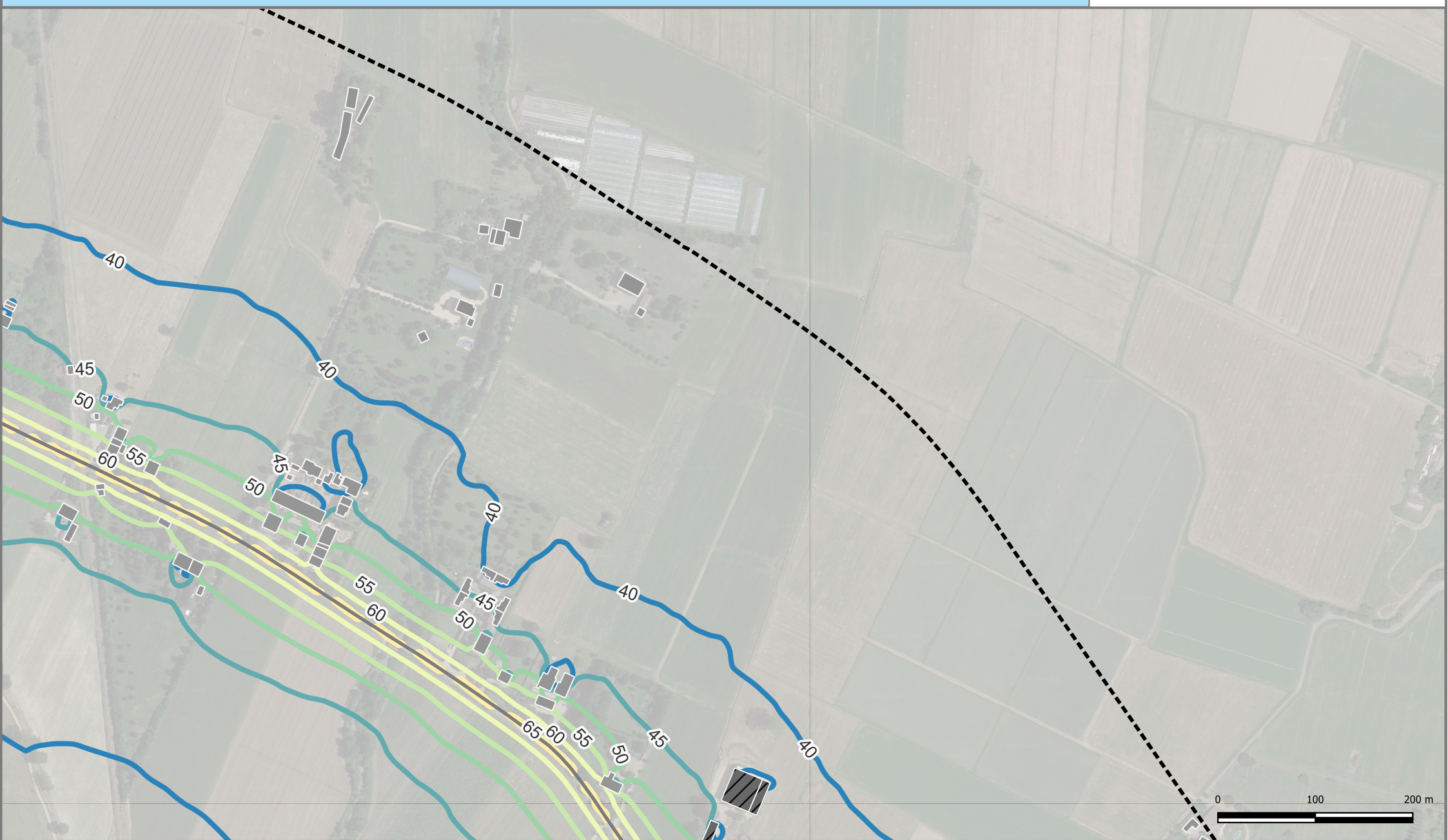
PROGETTO:

END

TAVOLA:

2_RD_IT_0061_039

APPENDICE:



Edifici

- Edifici abitativi
- Edifici sensibili - Ospedale
- Edifici sensibili - Scuola
- Edifici non abitativi

Cromaticità

Propagazione dei livelli a 4 m dal suolo [dB(A)]

Legenda Simboli	
40	60
45	65
50	70
55	75

Simbologia

- Confini Comunali
- Aree di Calcolo
- Barriere
- Strade

INQUADRAMENTO

DESCRIZIONE PROGETTO:

Adempimento DLgs 194/2005 - Assi stradali principali
Direttiva END - Presentazione della mappatura acustica al pubblico

CONDIZIONE:

Mappatura acustica con rappresentazione delle isolivello L_NIGHT

REV:

1

DATA:

07/2022

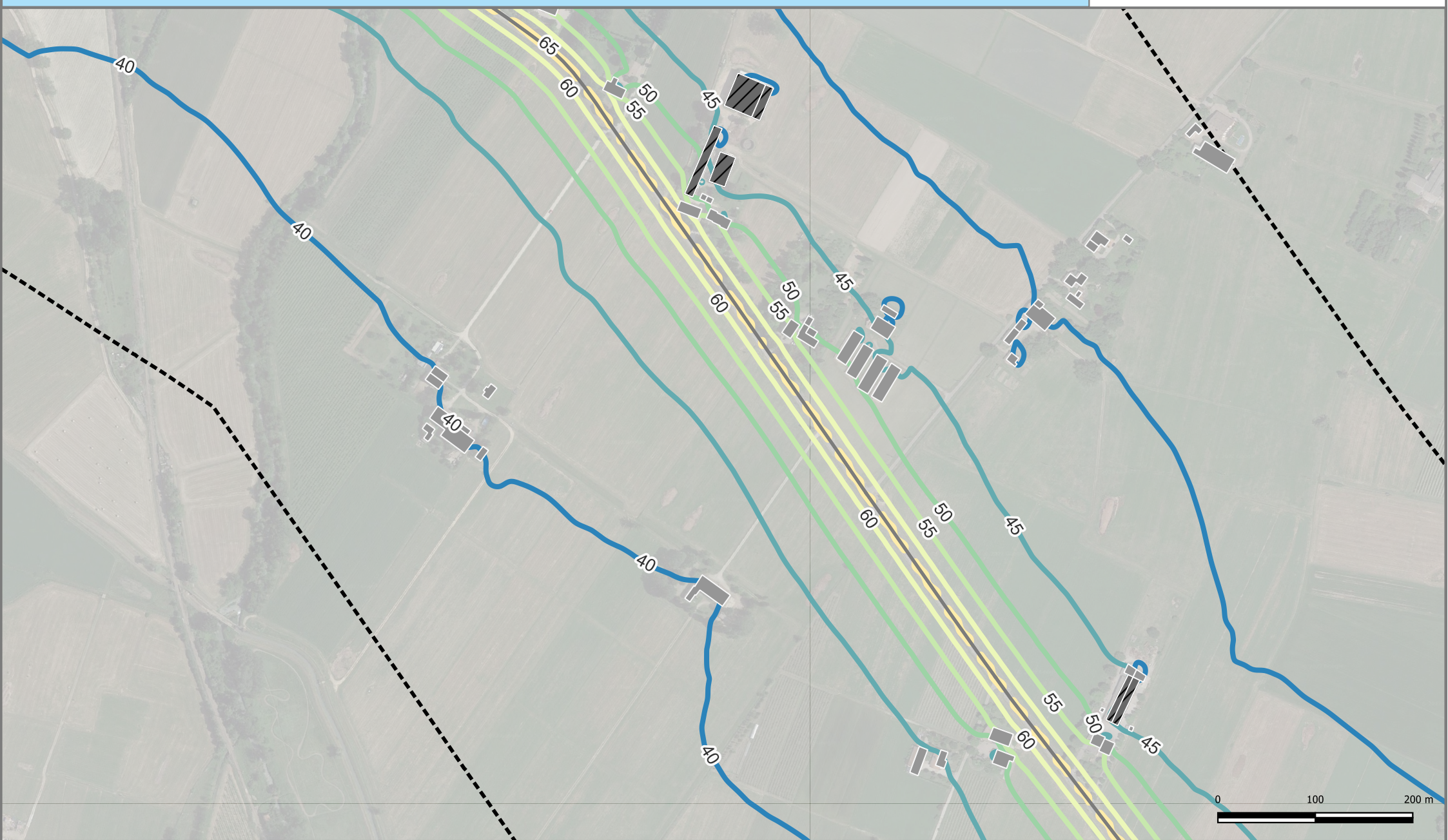
PROGETTO:

END

TAVOLA:

3_RD_IT_0061_039

APPENDICE:



Edifici

■ Edifici abitativi

■ Edifici sensibili - Ospedale

■ Edifici sensibili - Scuola

■ Edifici non abitativi

Cromaticità

Propagazione dei livelli a 4 m dal suolo [dB(A)]

Legenda Simboli

40

45

50

55

60

65

70

75

Simbologia

□ Confini Comunali

□ Aree di Calcolo

□ Barriere

□ Strade

INQUADRAMENTO

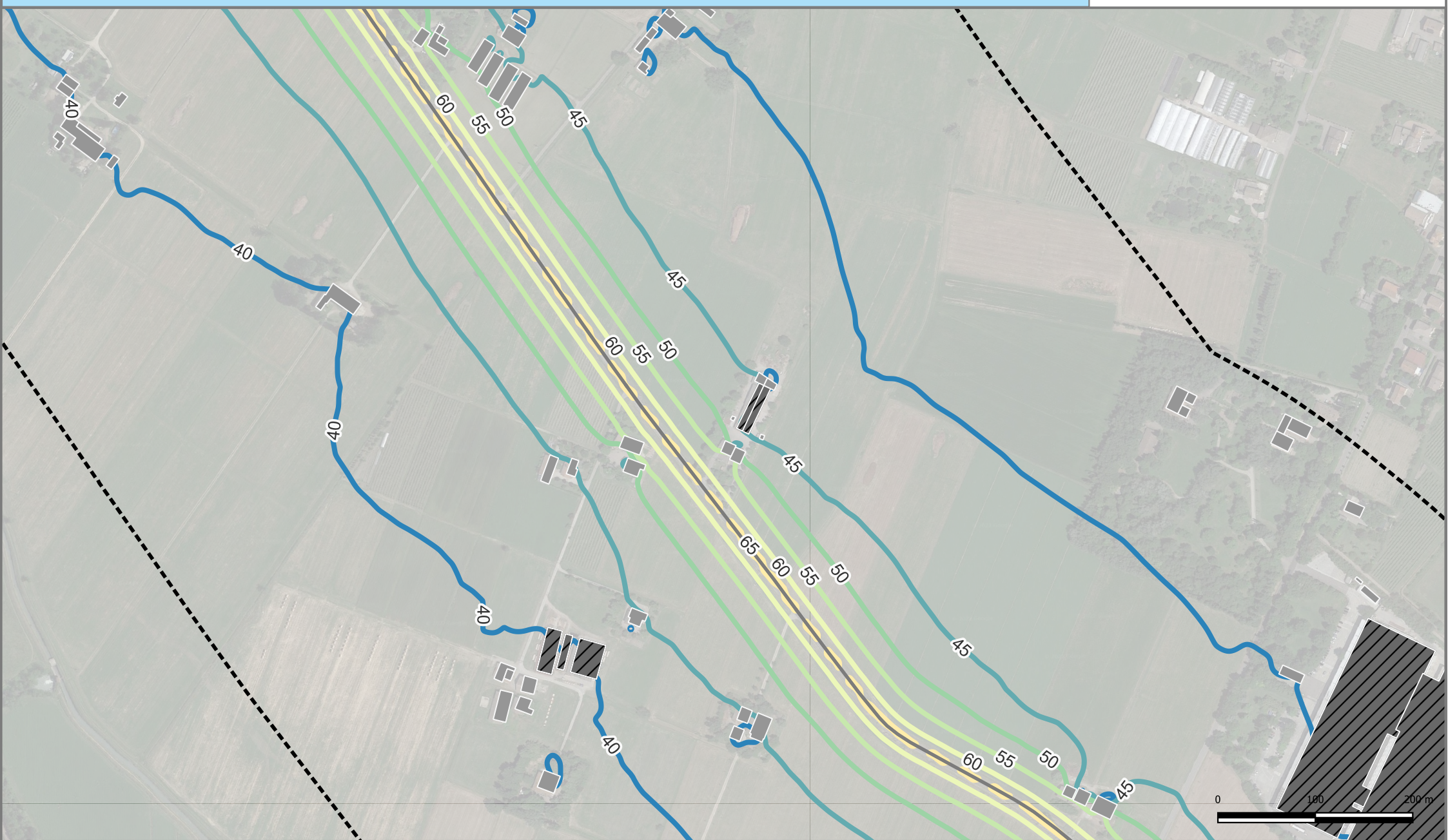
DESCRIZIONE PROGETTO:

Adempimento DLgs 194/2005 - Assi stradali principali
Direttiva END - Presentazione della mappatura acustica al pubblico

CONDIZIONE:

Mappatura acustica con rappresentazione delle isolivello L_NIGHT

REV:	DATA:	PROGETTO:
1	07/2022	END
		TAVOLA:
		4_RD_IT_0061_039
		APPENDICE:



Edifici

Edifici abitativi

Edifici sensibili - Ospedale

Edifici sensibili - Scuola

Edifici non abitativi

Cromaticità

Propagazione dei livelli a 4 m dal suolo [dB(A)]

Legenda Simboli

40

45

50

55

60

65

70

75

Simbologia

Confini Comunali

Aree di Calcolo

Barriere

Strade

INQUADRAMENTO

DESCRIZIONE PROGETTO:

Adempimento DLgs 194/2005 - Assi stradali principali
Direttiva END - Presentazione della mappatura acustica al pubblico

CONDIZIONE:

Mappatura acustica con rappresentazione delle isolivello L_NIGHT

REV:

1

DATA:

07/2022

PROGETTO:

END

TAVOLA:

5_RD_IT_0061_039

APPENDICE:



Edifici

Edifici abitativi

Edifici sensibili - Ospedale

Edifici sensibili - Scuola

Edifici non abitativi

40

45

50

55

Cromaticità

Propagazione dei livelli a 4 m dal suolo [dB(A)]

Legenda Simboli

40

45

50

55

Simbologia

Confini Comunali

Aree di Calcolo

Barriere

Strade

INQUADRAMENTO

DESCRIZIONE PROGETTO:

Adempimento DLgs 194/2005 - Assi stradali principali
Direttiva END - Presentazione della mappatura acustica al pubblico

CONDIZIONE:

Mappatura acustica con rappresentazione delle isolivello L_NIGHT

REV:

1

DATA:

07/2022

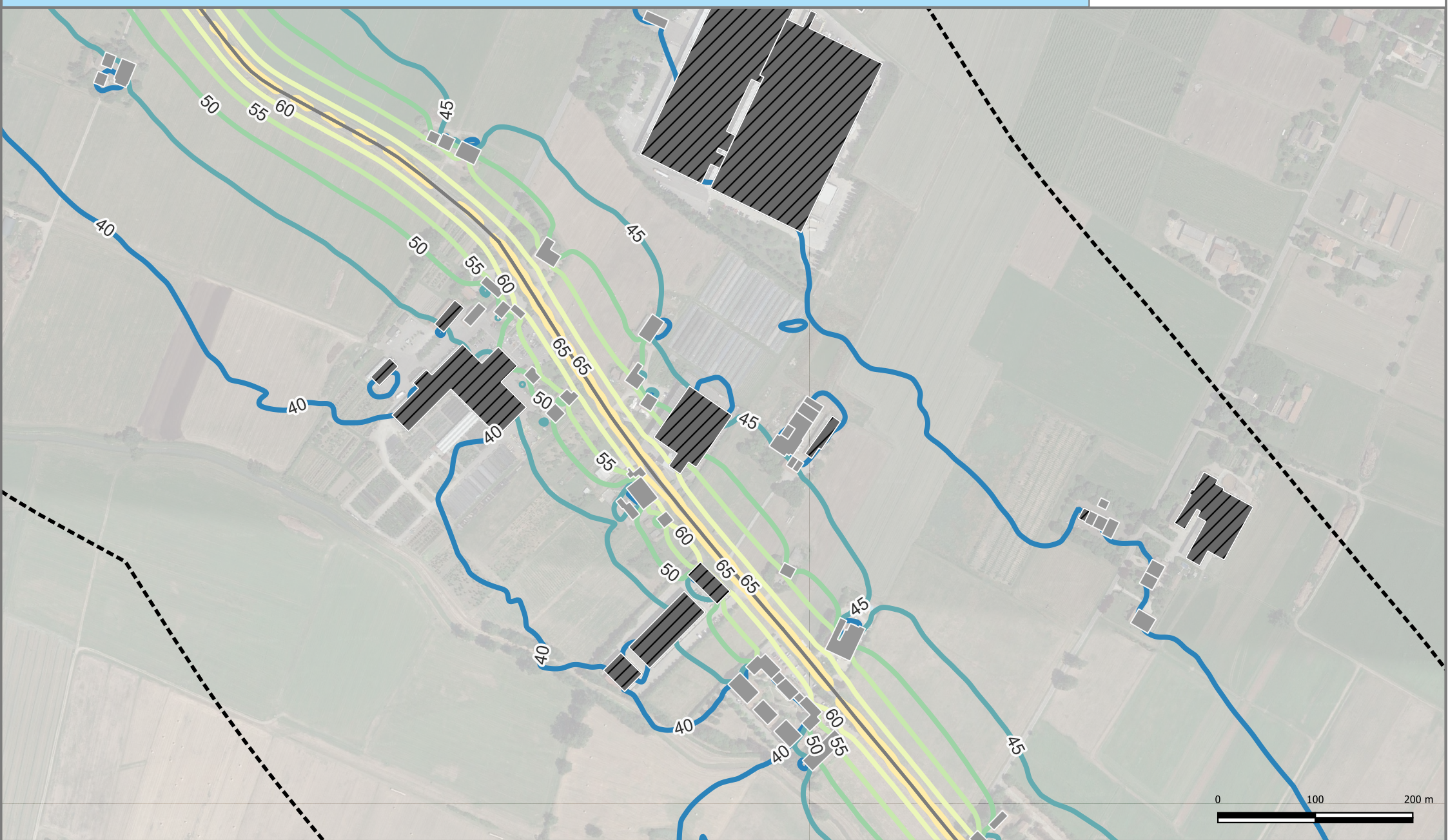
PROGETTO:

END

TAVOLA:

6_RD_IT_0061_039

APPENDICE:



Edifici

■ Edifici abitativi

■ Edifici sensibili - Ospedale

■ Edifici sensibili - Scuola

■ Edifici non abitativi

Cromaticità

Propagazione dei livelli a 4 m dal suolo [dB(A)]

Legenda Simboli

40

45

50

55

60

65

70

75

Simbologia

□ Confini Comunali

□ Aree di Calcolo

■ Barriere

■ Strade

INQUADRAMENTO

DESCRIZIONE PROGETTO:

Adempimento DLgs 194/2005 - Assi stradali principali
Direttiva END - Presentazione della mappatura acustica al pubblico

CONDIZIONE:

Mappatura acustica con rappresentazione delle isolivello L_NIGHT

REV:	DATA:	PROGETTO:
1	07/2022	END
		TAVOLA:
		7_RD_IT_0061_039
		APPENDICE:



Edifici

Edifici abitativi

Edifici sensibili - Ospedale

Edifici sensibili - Scuola

Edifici non abitativi

Cromaticità

Propagazione dei livelli a 4 m dal suolo [dB(A)]

Legenda Simboli

40

45

50

55

60

65

70

75

Simbologia

Confini Comunali

Aree di Calcolo

Barriere

Strade

INQUADRAMENTO

DESCRIZIONE PROGETTO:

Adempimento DLgs 194/2005 - Assi stradali principali
Direttiva END - Presentazione della mappatura acustica al pubblico

CONDIZIONE:

Mappatura acustica con rappresentazione delle isolivello L_NIGHT

REV:

1

DATA:

07/2022

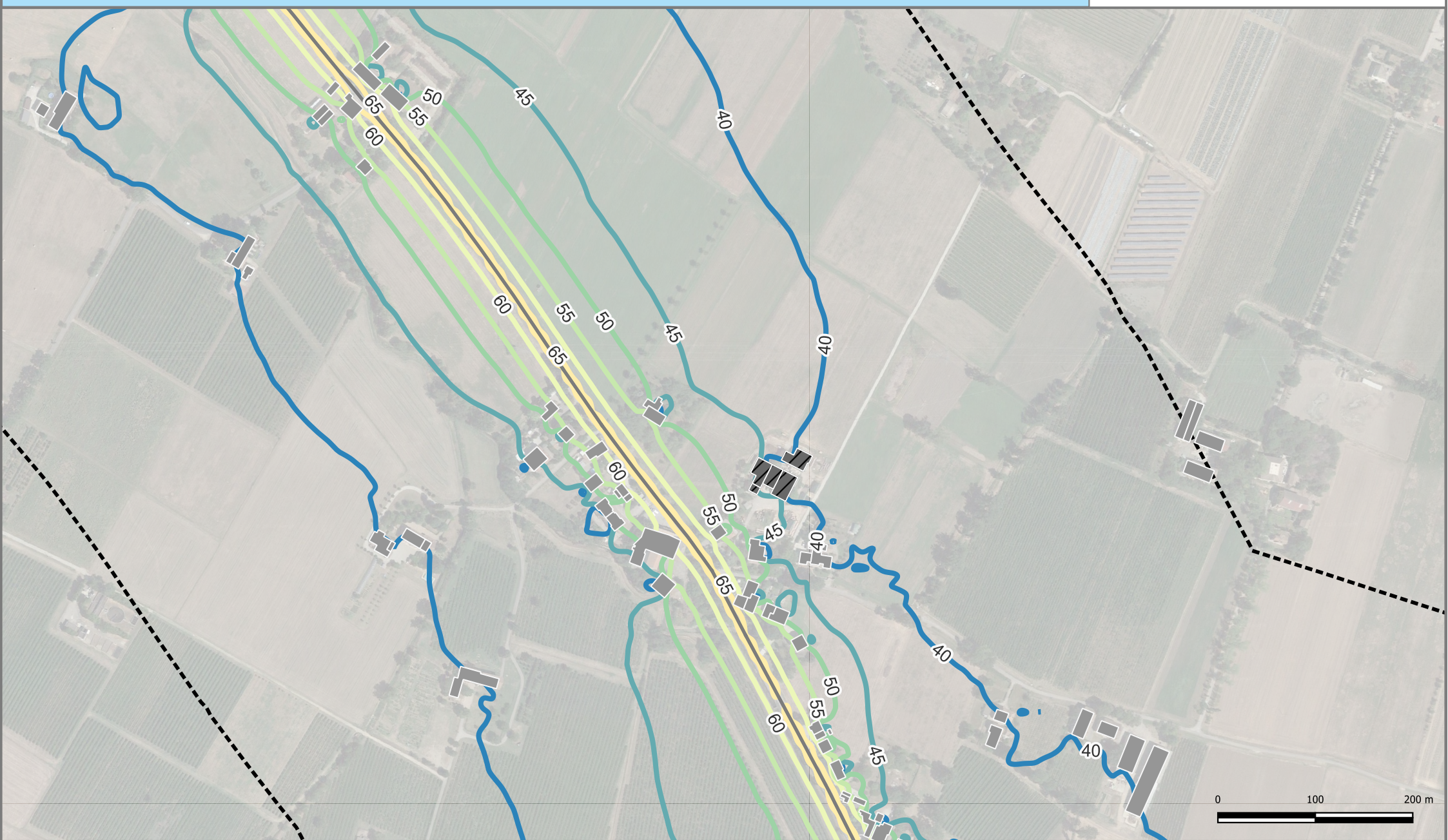
PROGETTO:

END

TAVOLA:

8_RD_IT_0061_039

APPENDICE:



Edifici

Edifici abitativi

Edifici sensibili - Ospedale

Edifici sensibili - Scuola

Edifici non abitativi

Legenda Simboli

40

45

50

55

60

65

70

75

Cromaticità

Propagazione dei livelli a 4 m dal suolo [dB(A)]

Simbologia

Confini Comunali

Aree di Calcolo

Barriere

Strade

INQUADRAMENTO

Quattro Castella

Albinea

Reggio nell'Emilia

Scandiano

Rubiera

Modena

Casalgrande

DESCRIZIONE PROGETTO:

Adempimento DLgs 194/2005 - Assi stradali principali
Direttiva END - Presentazione della mappatura acustica al pubblico

CONDIZIONE:

Mappatura acustica con rappresentazione delle isolivello L_NIGHT

REV:

1

DATA:

07/2022

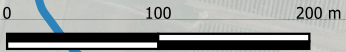
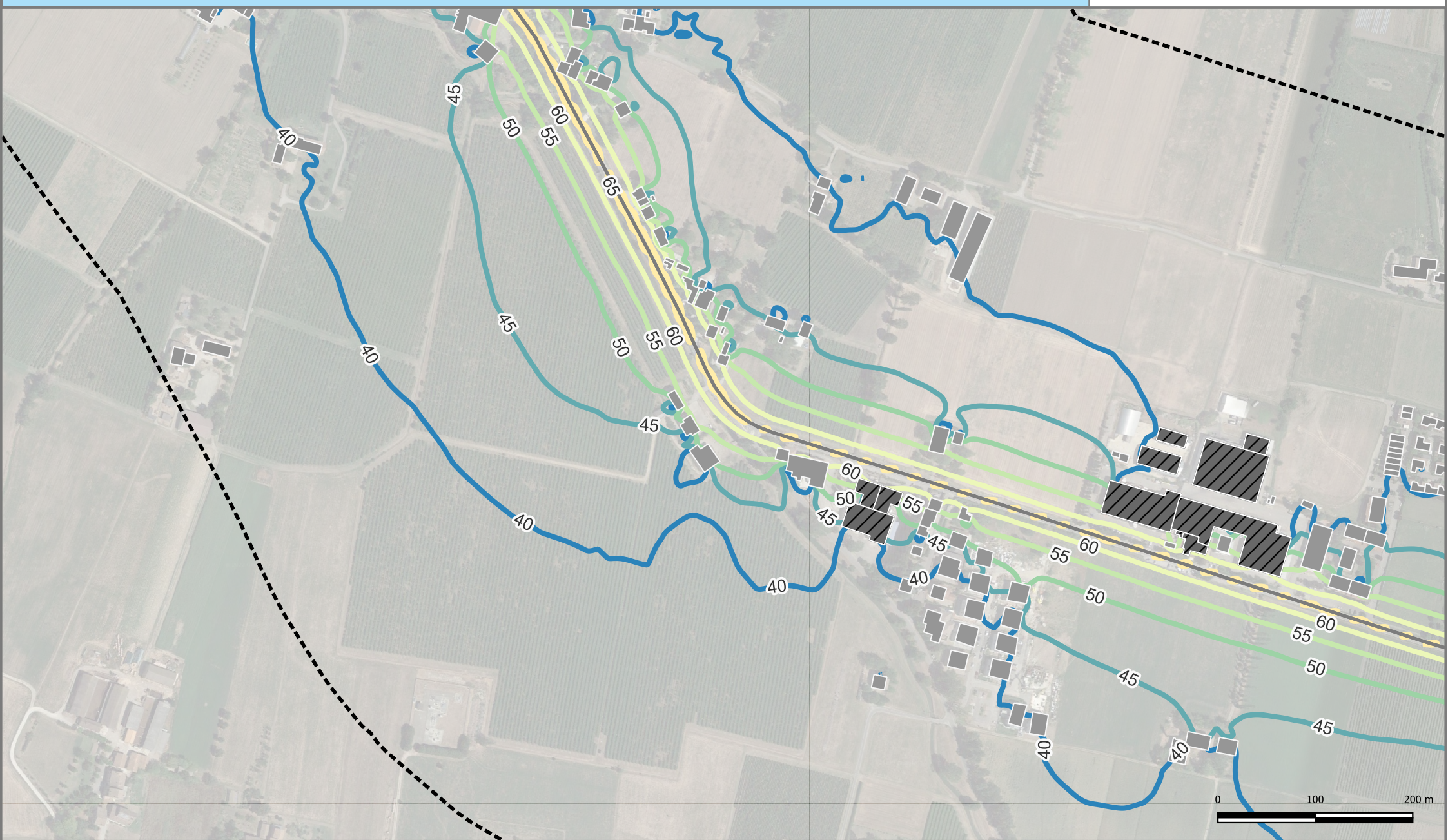
PROGETTO:

END

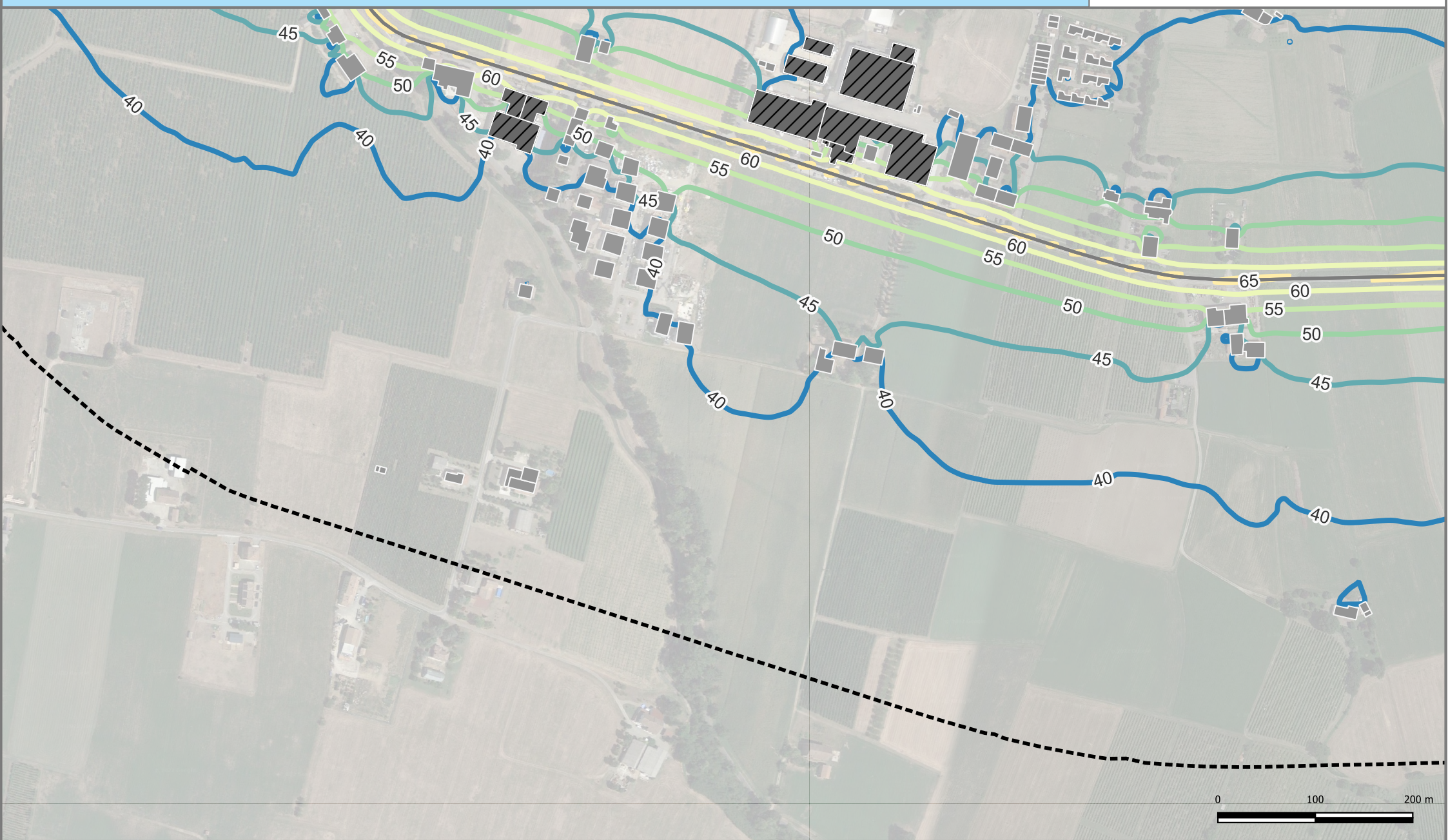
TAVOLA:

9_RD_IT_0061_039

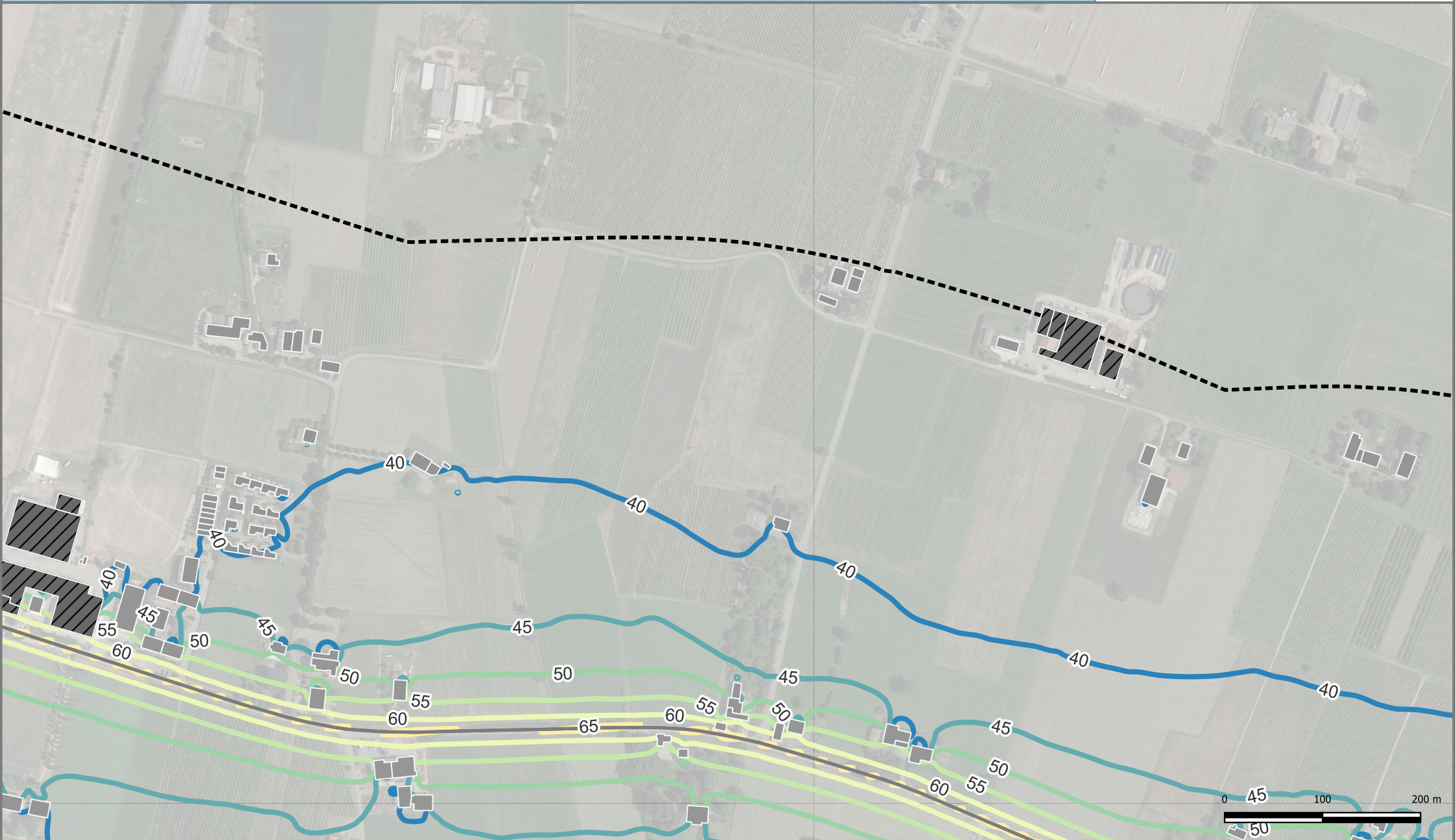
APPENDICE:



Edifici	Edifici abitativi	Cromaticità	LEGENDA		Simbologia	INQUADRAMENTO		<p>Reggio nell'Emilia Quattro Castella Albinea Scandiano Casalgrande Formigine Modena Rubiera</p>	DESCRIZIONE PROGETTO:	REV:	DATA:	PROGETTO:	
	Edifici sensibili - Ospedale		Propagazione dei livelli a 4 m dal suolo [dB(A)]						1	07/2022	END		
	Edifici sensibili - Scuola		Legenda Simboli						TAVOLA:				
	Edifici non abitativi		40 45 50 55 60 65 70 75						10_RD_IT_0061_039				
									CONDIZIONE:				APPENDICE:
									Mappatura acustica con rappresentazione delle isolivello L_NIGHT				



Edifici	Cromaticità	LEGENDA <small>Propagazione dei livelli a 4 m dal suolo [dB(A)]</small>	Simbologia	INQUADRAMENTO		DESCRIZIONE PROGETTO:		REV:	DATA:	PROGETTO:
						Adempimento DLgs 194/2005 - Assi stradali principali Direttiva END - Presentazione della mappatura acustica al pubblico		1	07/2022	END
						CONDIZIONE:				TAVOLA:
						Mappatura acustica con rappresentazione delle isolivello L_NIGHT				APPENDICE:



Edifici

Edifici abitativi

Edifici sensibili - Ospedale

Edifici sensibili - Scuola

Edifici non abitativi

Cromaticità

Propagazione dei livelli a 4 m dal suolo [dB(A)]

Legenda Simboli

40

45

50

55

60

65

70

75

Simbologia

Confini Comunali

Aree di Calcolo

Barriere

Strade

INQUADRAMENTO

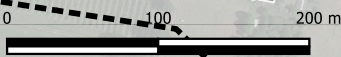
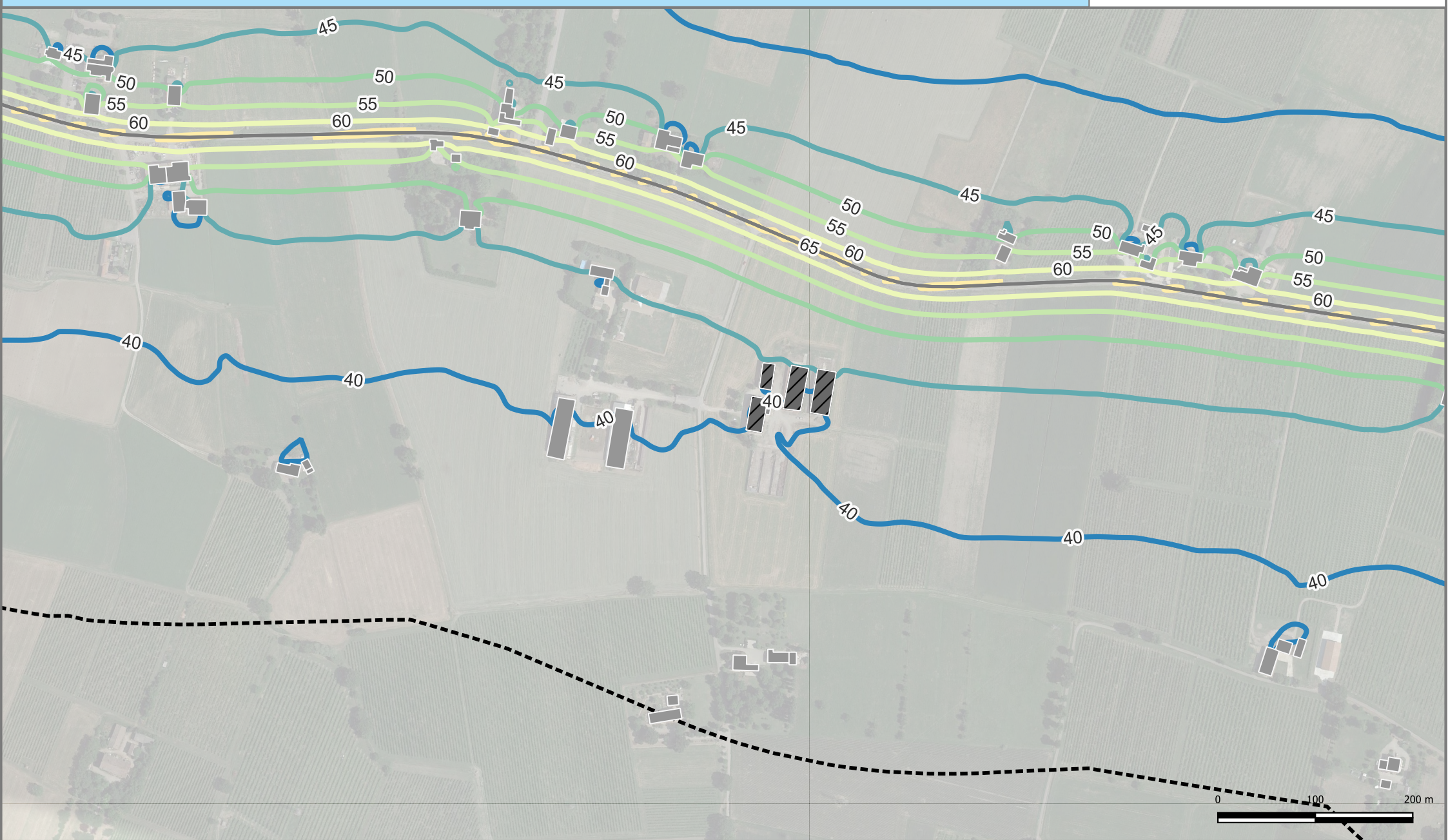
DESCRIZIONE PROGETTO:

Adempimento DLgs 194/2005 - Assi stradali principali
Direttiva END - Presentazione della mappatura acustica al pubblico

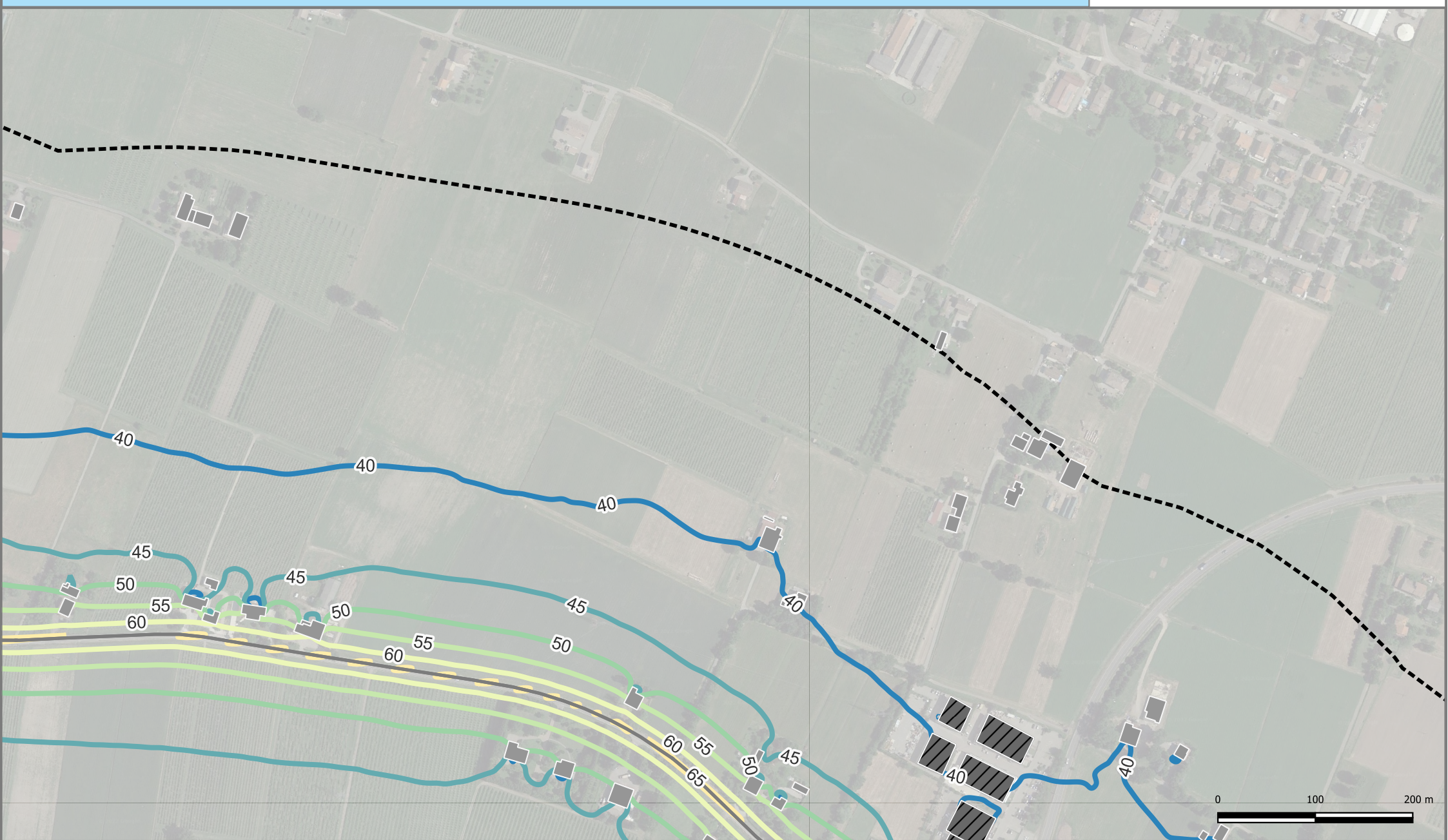
CONDIZIONE:

Mappatura acustica con rappresentazione delle isolivello L_NIGHT

REV:	DATA:	PROGETTO:
1	07/2022	END
		TAVOLA:
		12_RD_IT_0061_039
		APPENDICE:



Edifici	Cromaticità	Simbologia	INQUADRAMENTO		DESCRIZIONE PROGETTO:		REV:	DATA:	PROGETTO:
					Adempimento DLgs 194/2005 - Assi stradali principali Direttiva END - Presentazione della mappatura acustica al pubblico		1	07/2022	END
					CONDIZIONE:				TAVOLA:
					Mappatura acustica con rappresentazione delle isolivello L_NIGHT				13_RD_IT_0061_039 APPENDICE:



Edifici

Edifici abitativi

Edifici sensibili - Ospedale

Edifici sensibili - Scuola

Edifici non abitativi

Edifici abitativi

Edifici sensibili - Ospedale

Edifici sensibili - Scuola

Edifici non abitativi

Cromaticità

Propagazione dei livelli a 4 m dal suolo [dB(A)]

Legenda Simboli

40

45

50

55

60

65

70

75

Simbologia

Confini Comunali

Aree di Calcolo

Barriere

Strade

INQUADRAMENTO

Reggio nell'Emilia

Rubiera

Modena

Albinea

Scandiano

Casalgrande

Formigine

DESCRIZIONE PROGETTO:

Adempimento DLgs 194/2005 - Assi stradali principali
Direttiva END - Presentazione della mappatura acustica al pubblico

CONDIZIONE:

Mappatura acustica con rappresentazione delle isolivello L_NIGHT

REV:

1

DATA:

07/2022

PROGETTO:

END

TAVOLA:

14_RD_IT_0061_039

APPENDICE:



Edifici

■ Edifici abitativi

■ Edifici sensibili - Ospedale

■ Edifici sensibili - Scuola

■ Edifici non abitativi

Cromaticità

Propagazione dei livelli a 4 m dal suolo [dB(A)]

Legenda Simboli

40

45

50

55

60

65

70

75

Simbologia

□ Confini Comunali

■ Aree di Calcolo

— Barriere

— Strade

INQUADRAMENTO

DESCRIZIONE PROGETTO:

Adempimento DLgs 194/2005 - Assi stradali principali
Direttiva END - Presentazione della mappatura acustica al pubblico

CONDIZIONE:

Mappatura acustica con rappresentazione delle isolivello L_NIGHT

REV:

1

DATA:

07/2022

PROGETTO:

END

TAVOLA:

15_RD_IT_0061_039

APPENDICE:



Edifici

Edifici abitativi

Edifici sensibili - Ospedale

Edifici sensibili - Scuola

Edifici non abitativi

Cromaticità

Propagazione dei livelli a 4 m dal suolo [dB(A)]

Legenda Simboli

40

45

50

55

60

65

70

75

Simbologia

Confini Comunali

Aree di Calcolo

Barriere

Strade

INQUADRAMENTO

DESCRIZIONE PROGETTO:

Adempimento DLgs 194/2005 - Assi stradali principali
Direttiva END - Presentazione della mappatura acustica al pubblico

CONDIZIONE:

Mappatura acustica con rappresentazione delle isolivello L_NIGHT

REV:

1

DATA:

07/2022

PROGETTO:

END

TAVOLA:

16_RD_IT_0061_039

APPENDICE:



Edifici	Cromaticità	LEGENDA		INQUADRAMENTO	 Reggio nell'Emilia Modena Albinea Scandiano Casalgrande Formigine Sassuolo	DESCRIZIONE PROGETTO:		REV:	DATA:	PROGETTO:	
		Propagazione dei livelli a 4 m dal suolo [dB(A)]				Adempimento DLgs 194/2005 - Asse stradali principali Direttiva END - Presentazione della mappatura acustica al pubblico		1	07/2022	END	
		Legenda Simboli				CONDIZIONE:					TAVOLA:
		Mappatura acustica con rappresentazione delle isolivello L_NIGHT						APPENDICE:			

Edifici abitativi

Edifici sensibili - Ospedale

Edifici sensibili - Scuola

Edifici non abitativi

40

45

50

55

60

65

70

75

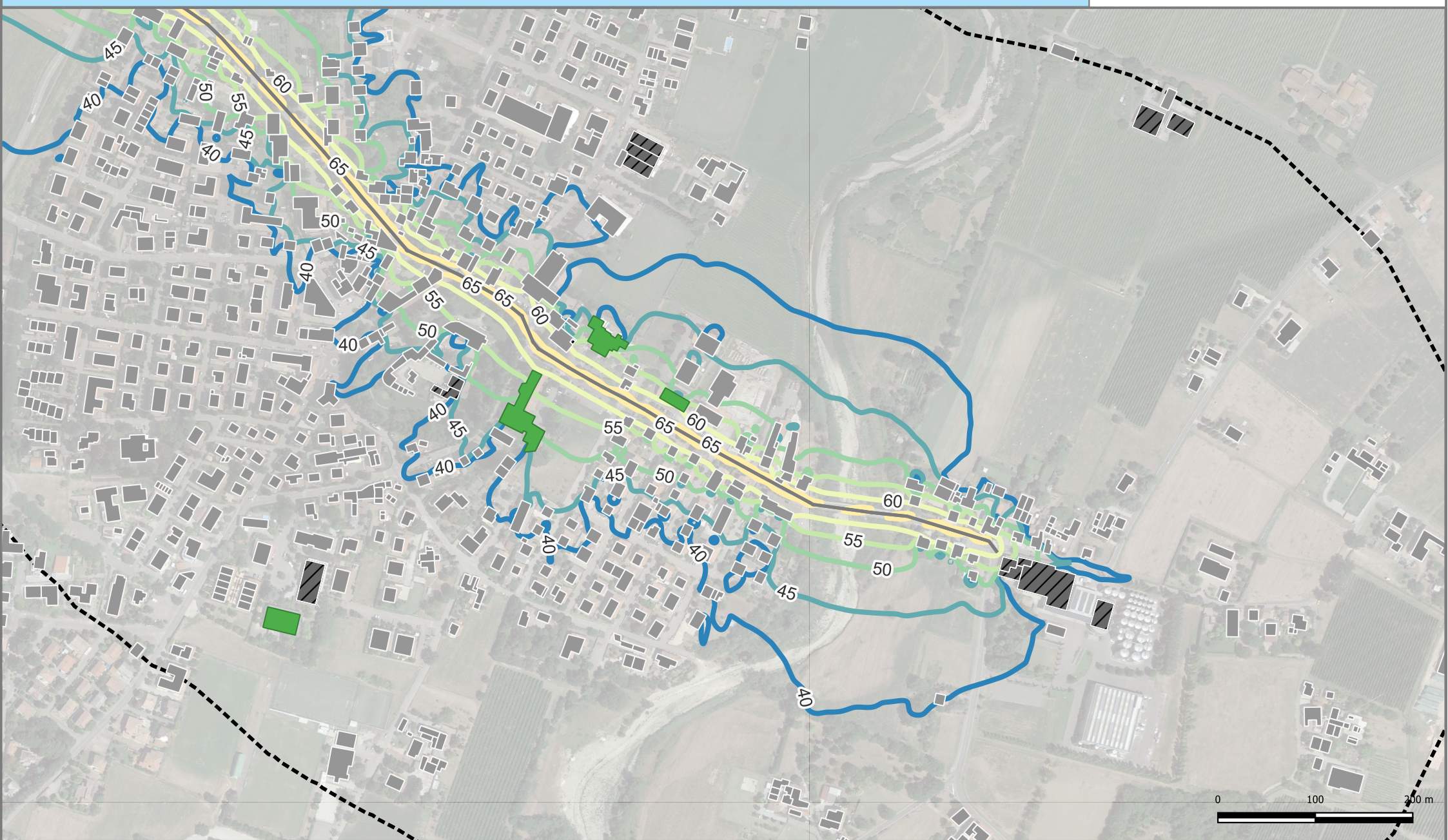
Confini Comunali

Aree di Calcolo

Barriere

Strade

Simbologia



Edifici

Edifici abitativi

Edifici sensibili - Ospedale

Edifici sensibili - Scuola

Edifici non abitativi

Propagazione dei livelli a 4 m dal suolo [dB(A)]

Legenda Simboli

40

45

50

55

60

65

70

75

Simbologia

Confini Comunali

Aree di Calcolo

Barriere

Strade

INQUADRAMENTO

Albinea

Reggio nell'Emilia

Scandiano

Casalgrande

Sassuolo

Modena

Formigine

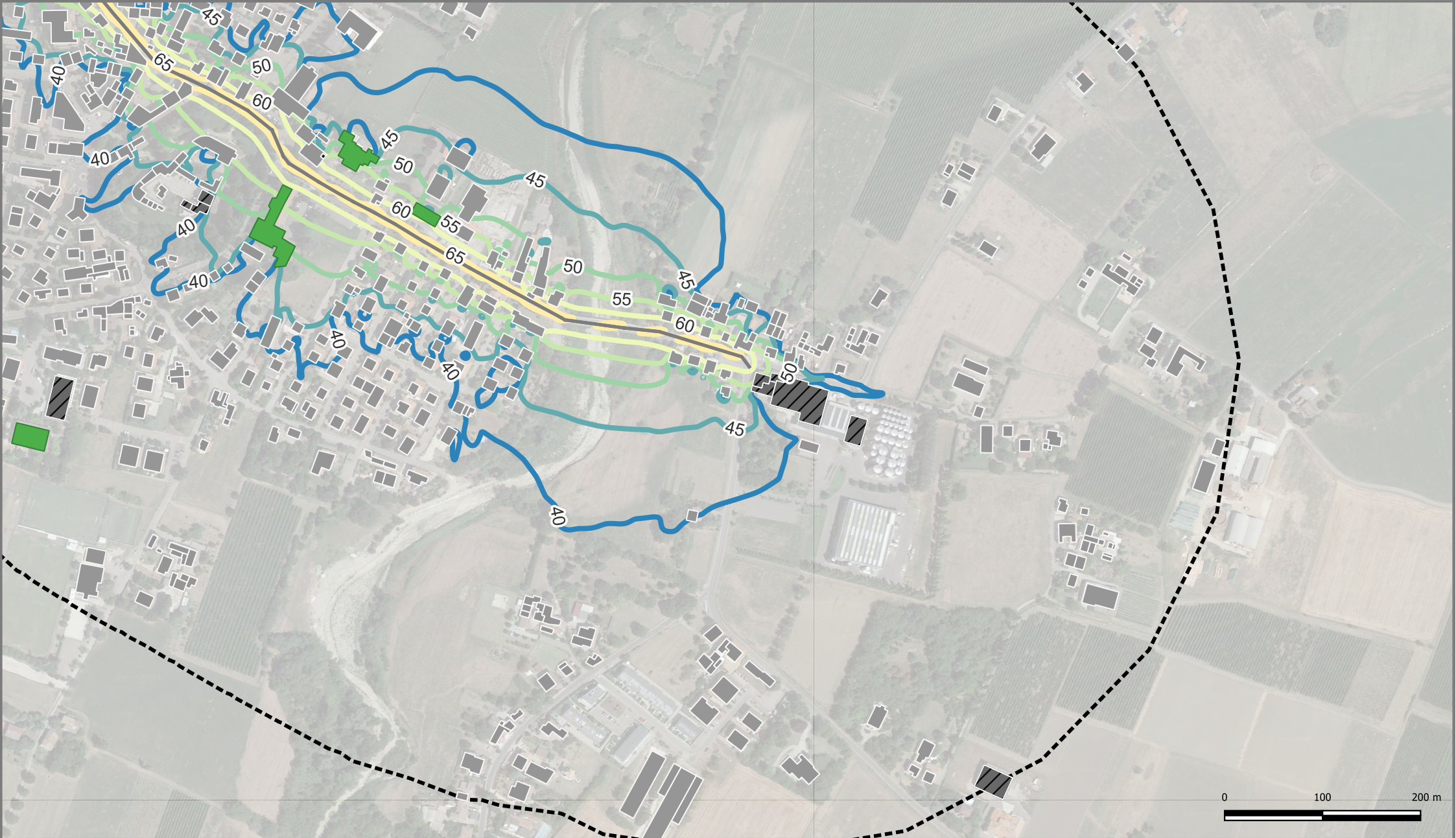
DESCRIZIONE PROGETTO:

Adempimento DLgs 194/2005 - Assi stradali principali
Direttiva END - Presentazione della mappatura acustica al pubblico

CONDIZIONE:

Mappatura acustica con rappresentazione delle isolivelli L_NIGHT

REV:	DATA:	PROGETTO:
1	07/2022	END
		TAVOLA:
		18_RD_IT_0061_039
		APPENDICE:



LEGENDA				INQUADRAMENTO	DESCRIZIONE PROGETTO:		REV:	DATA:	PROGETTO:
Edifici	<div></div> Edifici abitativi	Cromaticità	Propagazione dei livelli a 4 m dal suolo [dB(A)]		Simbologia	<div></div> Confini Comunali	1	07/2022	END
	<div></div> Edifici sensibili - Ospedale		Legenda Simboli			<div></div> Aree di Calcio			TAVOLA:
	<div></div> Edifici sensibili - Scuola		<div></div> 40			<div></div> Barriere	<div></div>		19_RD_IT_0061_039
	<div></div> Edifici non abitativi		<div></div> 45			<div></div> Strade			
	<div></div> 50								
	<div></div> 55								



Edifici

■

 Edifici abitativi

■

 Edifici sensibili - Ospedale

■

 Edifici sensibili - Scuola

■

 Edifici non abitativi

Cromaticità

Propagazione dei livelli a 4 m dal suolo [dB(A)]

Legenda Simboli

■

 40

■

 45

■

 50

■

 55

■

 60

■

 65

■

 70

■

 75

Simbologia

■

 Confini Comunali

■

 Aree di Calcolo

■

 Barriere

■

 Strade

INQUADRAMENTO

Albinea

Reggio nell'Emilia

Scandiano

Casalgrande

Rubiera

Modena

Formigine

Sassuolo

DESCRIZIONE PROGETTO:

Adempimento DLgs 194/2005 - Assi stradali principali
Direttiva END - Presentazione della mappatura acustica al pubblico

CONDIZIONE:

Mappatura acustica con rappresentazione delle isolivello L_NIGHT

REV:

1

DATA:

07/2022

PROGETTO:

END

TAVOLA:

20_RD_IT_0061_039

APPENDICE:

0

100

200 m