

**LEGENDA**

Propagazione dei livelli a 4 m dal suolo [dB(A)]

Legenda Simboli	
	40
	45
	50
	55
	60
	65
	70
	75

**Cromaticità**

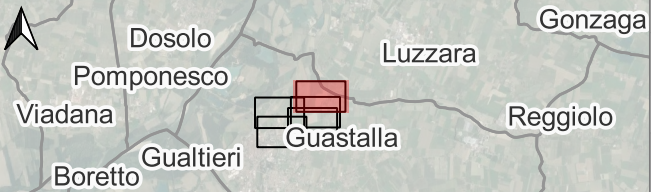
**Simbologia**

	Confini Comunali
	Aree di Calcolo
	Barriere
	Strade

**Edifici**

	Edifici abitativi
	Edifici sensibili - Ospedale
	Edifici sensibili - Scuola
	Edifici non abitativi

**INQUADRAMENTO**



**DESCRIZIONE PROGETTO:**

Adempimento DLgs 194/2005 - Assi stradali principali  
Direttiva END - Presentazione della mappatura acustica al pubblico

**CONDIZIONE:**

Mappatura acustica con rappresentazione delle isolivello L<sub>DEN</sub>

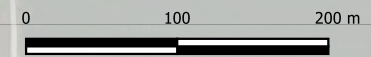
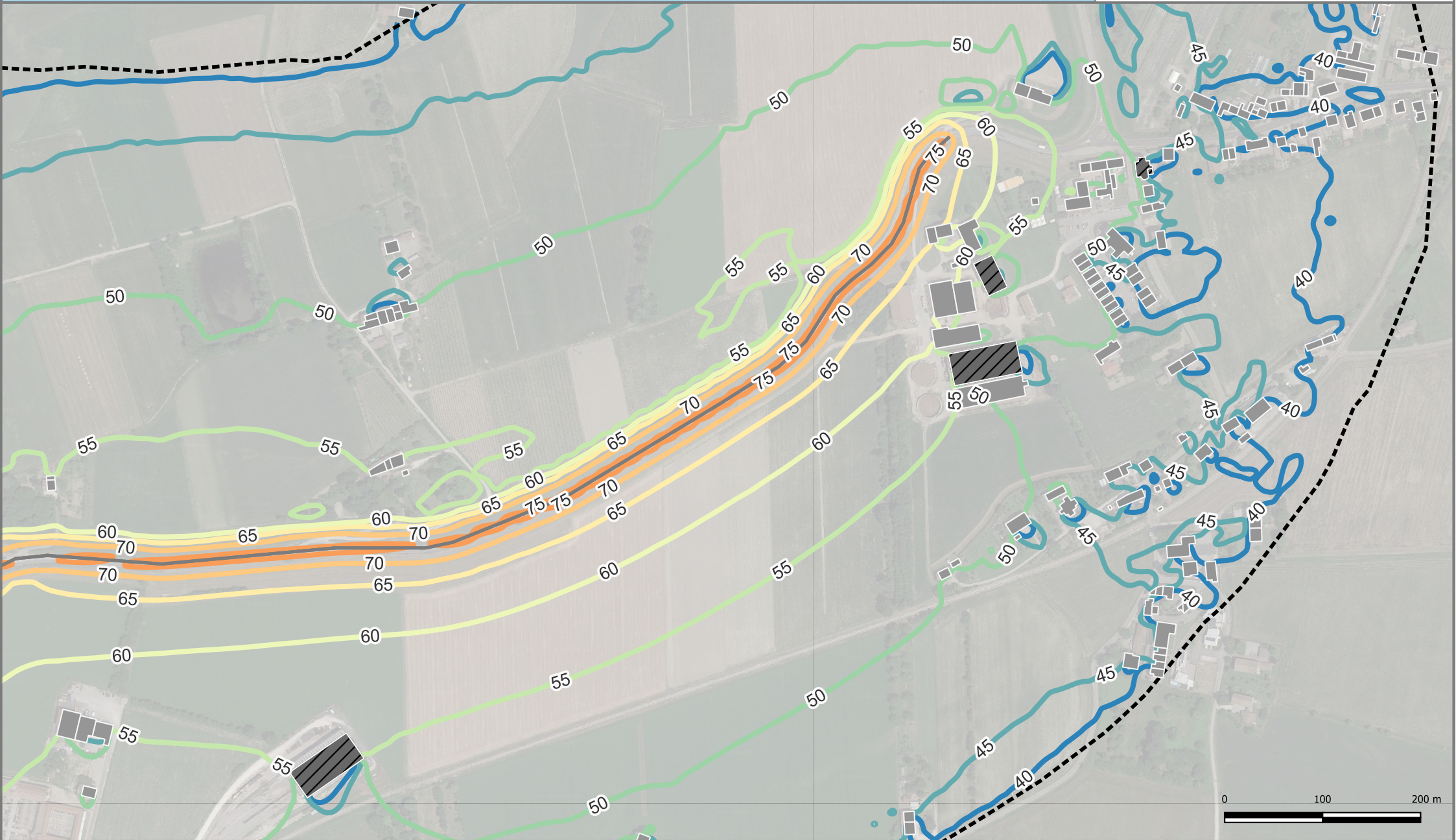
REV:	DATA:	PROGETTO:
1	07/2022	END

**TAVOLA:**

1\_RD\_IT\_0061\_040

**APPENDICE:**





**LEGENDA**

Propagazione dei livelli a 4 m dal suolo [dB(A)]

Legenda Simboli	Valore
	40
	45
	50
	55
	60
	65
	70
	75
	80

**Edifici**

- Edifici abitativi
- Edifici sensibili - Ospedale
- Edifici sensibili - Scuola
- Edifici non abitativi

**Cromaticità**

**Simbologia**

- Confini Comunali
- Aree di Calcolo
- Barriere
- Strade

**INQUADRAMENTO**

**DESCRIZIONE PROGETTO:**

Adempimento DLgs 194/2005 - Assi stradali principali  
Direttiva END - Presentazione della mappatura acustica al pubblico

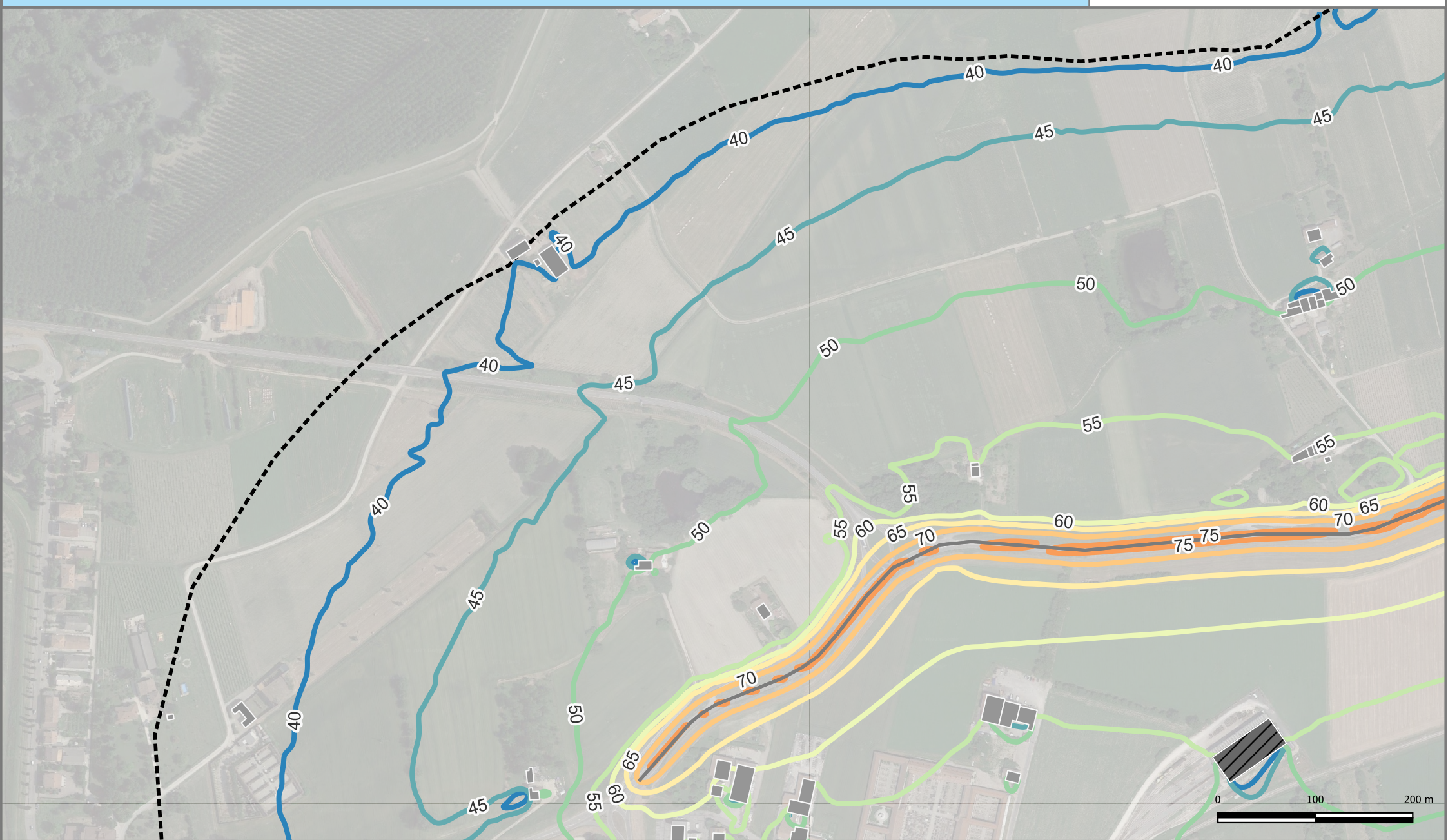
**CONDIZIONE:**

Mappatura acustica con rappresentazione delle isolivello L\_DEN

REV:	DATA:	PROGETTO:
1	07/2022	END



TAVOLA:
2_RD_IT_0061_040
APPENDICE:



## LEGENDA

Propagazione dei livelli a 4 m dal suolo [dB(A)]

Legenda Simboli	
	40
	45
	50
	55
	60
	65
	70
	75

### Cromaticità

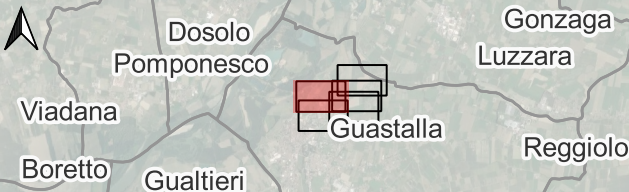
### Simbologia

	Confini Comunali
	Aree di Calcolo
	Barriere
	Strade

### Edifici

	Edifici abitativi
	Edifici sensibili - Ospedale
	Edifici sensibili - Scuola
	Edifici non abitativi

### INQUADRAMENTO



### DESCRIZIONE PROGETTO:

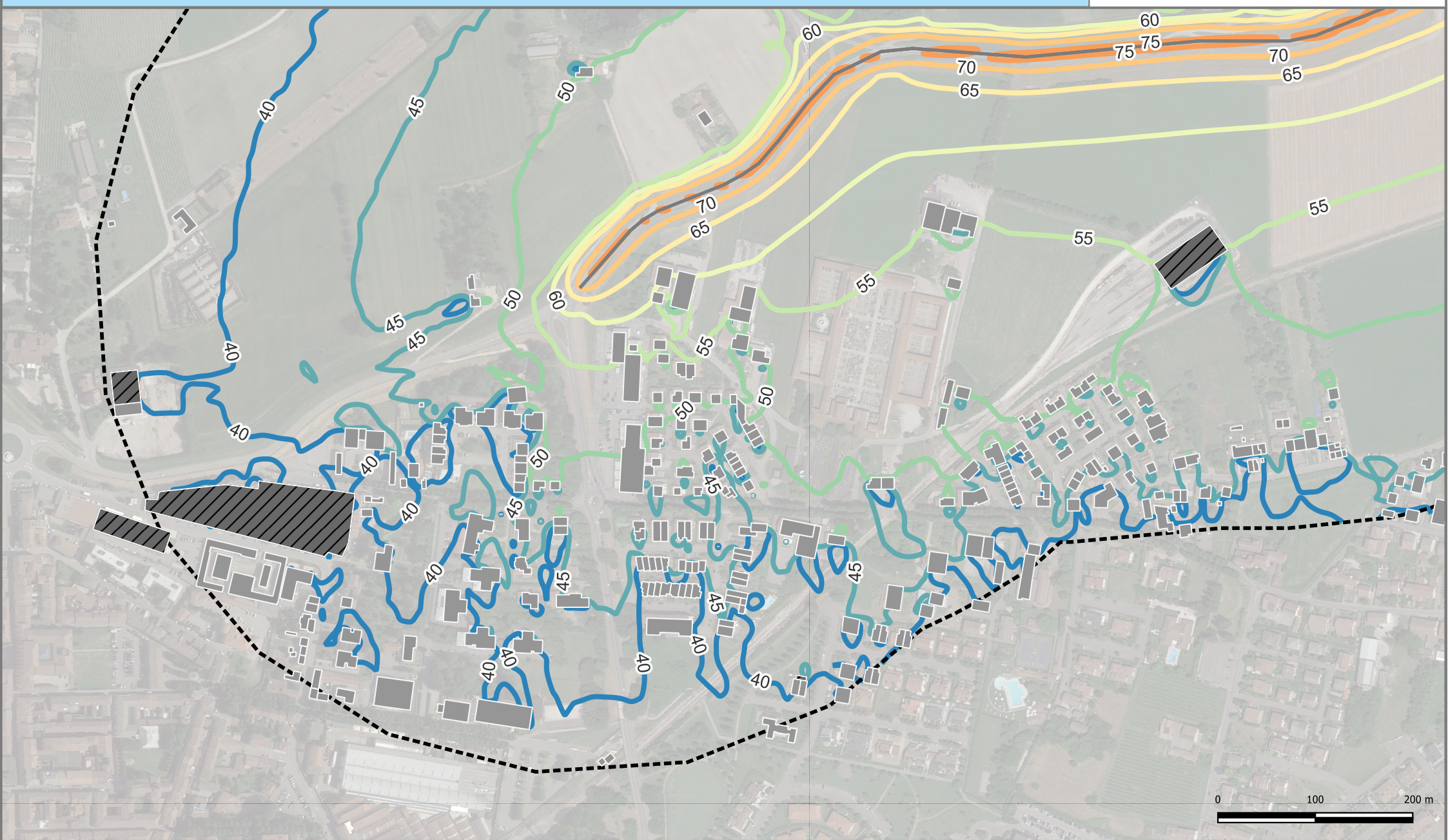
Adempimento DLgs 194/2005 - Assi stradali principali  
Direttiva END - Presentazione della mappatura acustica al pubblico

### CONDIZIONE:

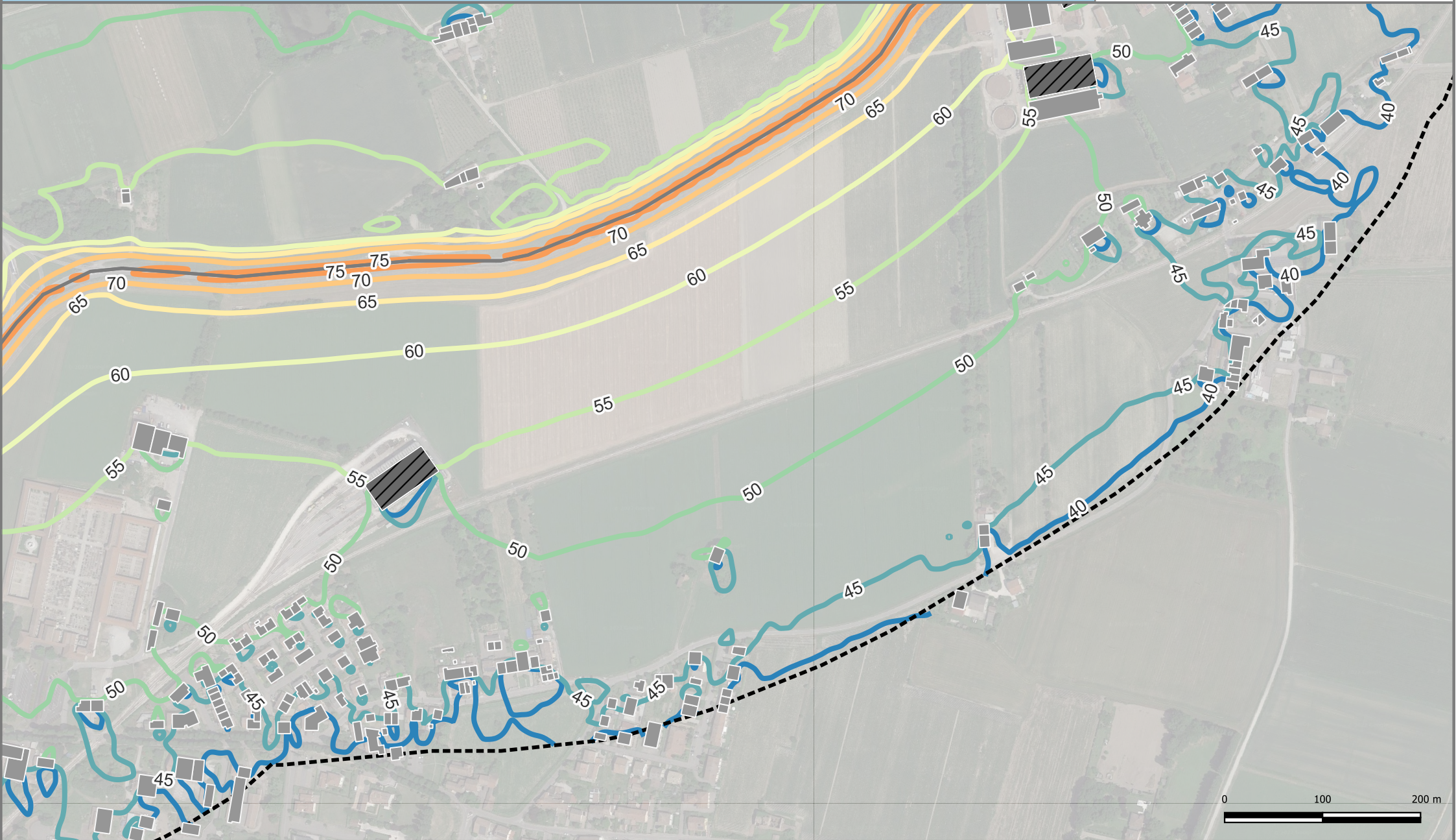
Mappatura acustica con rappresentazione delle isolivello L\_DEN

REV:	DATA:	PROGETTO:
1	07/2022	END
		<b>TAVOLA:</b>
		3_RD_IT_0061_040
		<b>APPENDICE:</b>





<b>Edifici</b> <ul style="list-style-type: none"> <li>Edifici abitativi</li> <li>Edifici sensibili - Ospedale</li> <li>Edifici sensibili - Scuola</li> <li>Edifici non abitativi</li> </ul>	<b>Cromaticità</b> Propagazione dei livelli a 4 m dal suolo [dB(A)] Legenda Simboli 40, 45, 50, 55, 60, 65, 70, 75	<b>Simbologia</b> Confini Comunali, Aree di Calcolo, Barriere, Strade	<b>INQUADRAMENTO</b> Dosolo, Luzzara, Gonzaga, Pomponesco, Viadana, Guastalla, Reggiolo, Boretto, Gualtieri	<b>DESCRIZIONE PROGETTO:</b> Adempimento DLgs 194/2005 - Assi stradali principali Direttiva END - Presentazione della mappatura acustica al pubblico	<b>REV:</b> 1	<b>DATA:</b> 07/2022	<b>PROGETTO:</b> END
				<b>CONDIZIONE:</b> Mappatura acustica con rappresentazione delle isolivello L_DEN		<b>TAVOLA:</b> 4_RD_IT_0061_040	<b>APPENDICE:</b>



**LEGENDA**

Propagazione dei livelli a 4 m dal suolo [dB(A)]

Legenda Simboli	Valore
	40
	45
	50
	55
	60
	65
	70
	75

**Edifici**

- Edifici abitativi
- Edifici sensibili - Ospedale
- Edifici sensibili - Scuola
- Edifici non abitativi

**Cromaticità**

**Simbologia**

- Confini Comunali
- Aree di Calcolo
- Barriere
- Strade

**INQUADRAMENTO**

**DESCRIZIONE PROGETTO:**

Adempimento DLgs 194/2005 - Assi stradali principali  
Direttiva END - Presentazione della mappatura acustica al pubblico

**CONDIZIONE:**

Mappatura acustica con rappresentazione delle isolivello L\_DEN

REV:	DATA:	PROGETTO:
1	07/2022	END

**TAVOLA:**

5\_RD\_IT\_0061\_040

**APPENDICE:**

