

Edifici	Edifici abitativi
	Edifici sensibili - Ospedale
Cromaticità	Edifici sensibili - Scuola
	Edifici non abitativi
Simbologia	Confini Comunali
	Aree di Calcolo
	Barriere
	Strade

LEGENDA

Propagazione dei livelli a 4 m dal suolo [dB(A)]

40	60
45	65
50	70
55	75



DESCRIZIONE PROGETTO:
 Adempimento DLgs 194/2005 - Assi stradali principali
 Direttiva END - Presentazione della mappatura acustica al pubblico

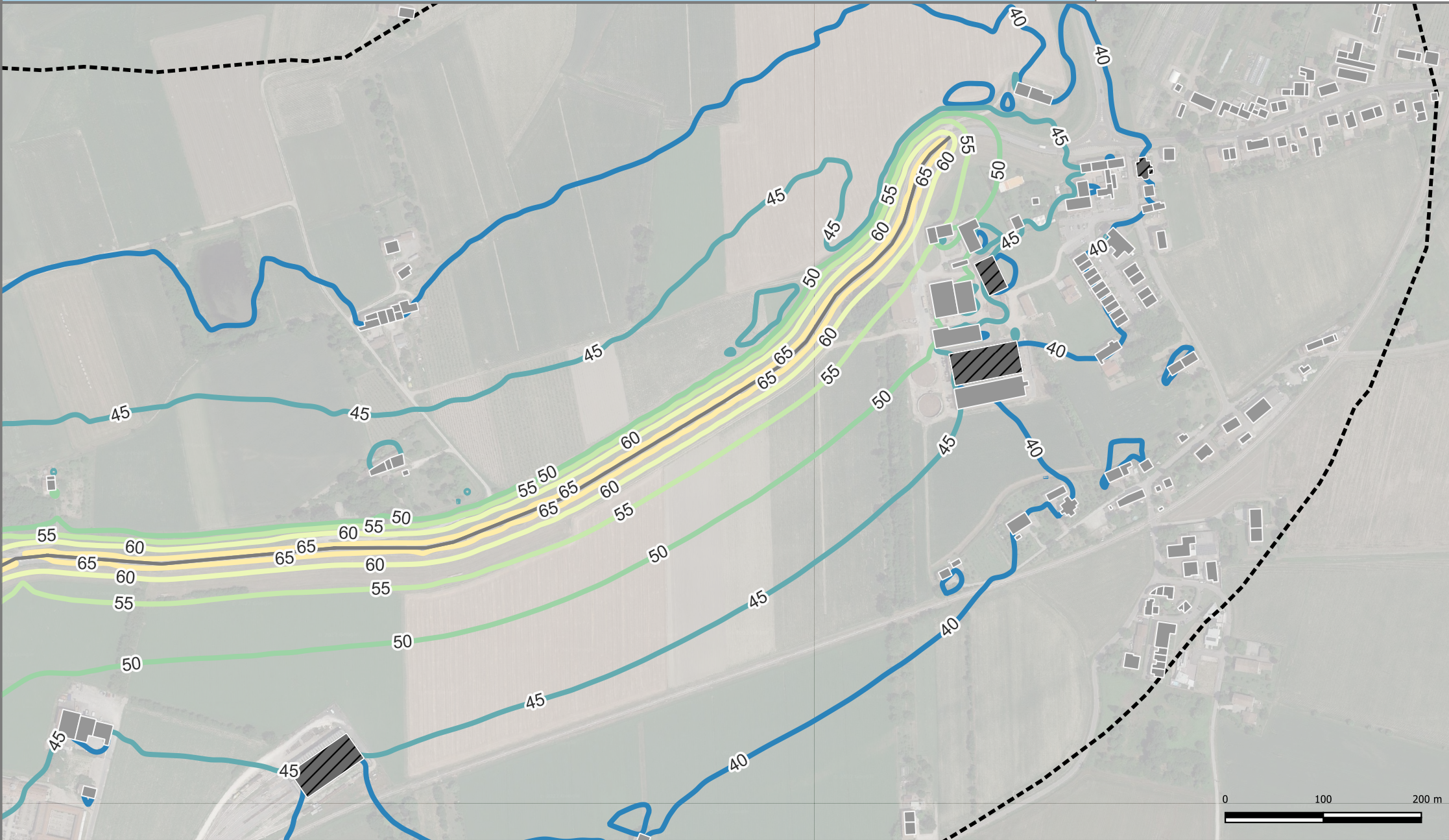
CONDIZIONE:
 Mappatura acustica con rappresentazione delle isolivello L_DEN

REV:	DATA:	PROGETTO:
1	07/2022	END



TAVOLA:
1_RD_IT_0061_040

APPENDICE:



LEGENDA

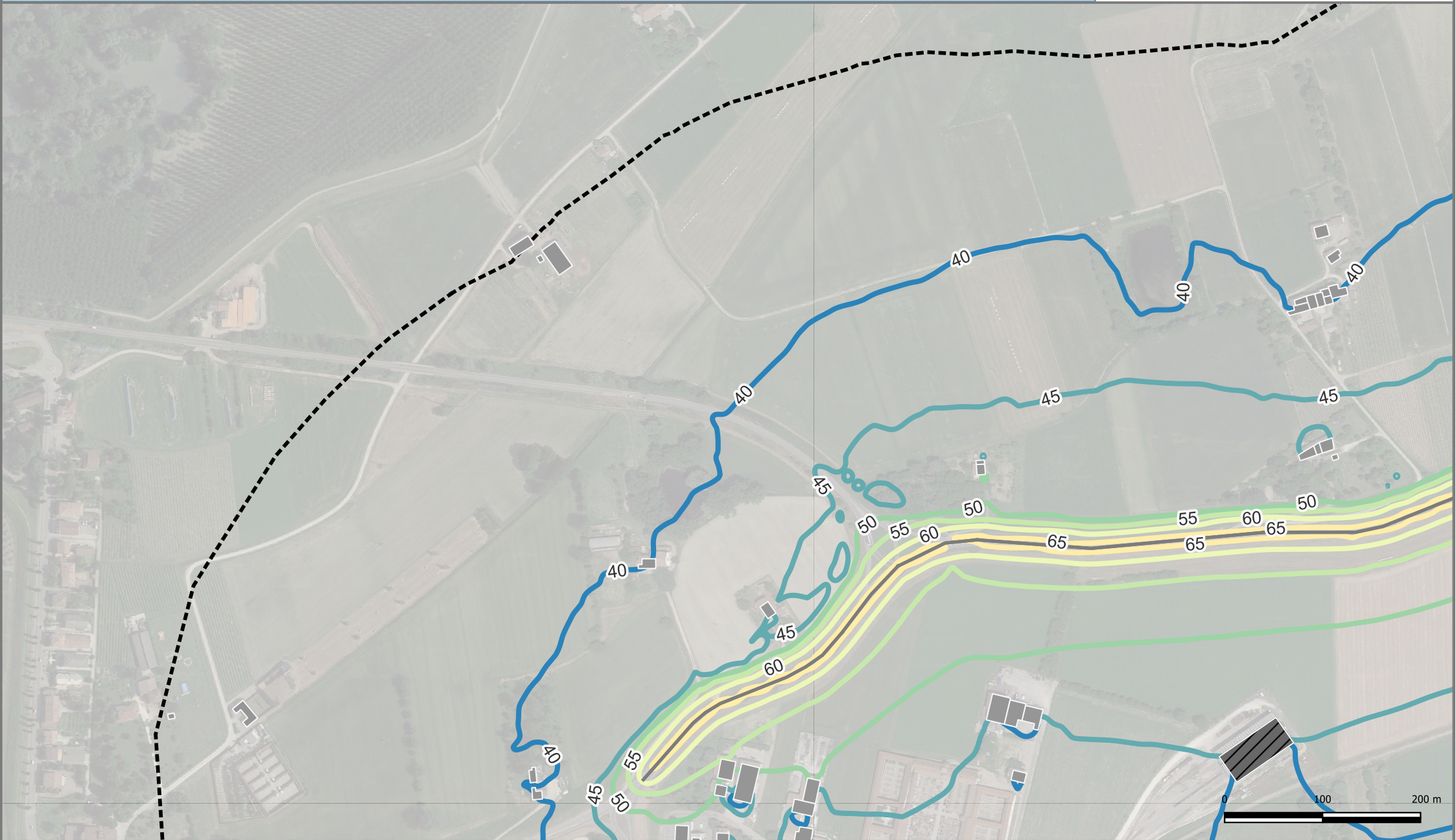
Edifici	Edifici abitativi								
	Edifici sensibili - Ospedale								
	Edifici sensibili - Scuola								
	Edifici non abitativi								
Cromaticità	Propagazione dei livelli a 4 m dal suolo [dB(A)]								
	<table border="1"> <tr> <td>40</td> <td>60</td> </tr> <tr> <td>45</td> <td>65</td> </tr> <tr> <td>50</td> <td>70</td> </tr> <tr> <td>55</td> <td>75</td> </tr> </table>	40	60	45	65	50	70	55	75
	40	60							
	45	65							
50	70								
55	75								
Simbologia	Confini Comunali								
	Aree di Calcolo								
	Barriere								
	Strade								

INQUADRAMENTO

DESCRIZIONE PROGETTO:
 Adempimento DLgs 194/2005 - Assi stradali principali
 Direttiva END - Presentazione della mappatura acustica al pubblico

CONDIZIONE:
 Mappatura acustica con rappresentazione delle isolivello L_{DEN}

REV:	DATA:	PROGETTO:
1	07/2022	END
		TAVOLA:
		2_RD_IT_0061_040
		APPENDICE:



Edifici	Edifici abitativi							
	Edifici sensibili - Ospedale							
Edifici sensibili - Scuola								
Edifici non abitativi								
Cromaticità	Propagazione dei livelli a 4 m dal suolo [dB(A)]							
	<table border="1"> <tr> <td>40</td> <td>60</td> </tr> <tr> <td>45</td> <td>65</td> </tr> <tr> <td>50</td> <td>70</td> </tr> <tr> <td>55</td> <td>75</td> </tr> </table>	40	60	45	65	50	70	55
40	60							
45	65							
50	70							
55	75							
Simbologia	Confini Comunali							
	Aree di Calcolo							
	Barriere							
	Strade							
	Edifici							

INQUADRAMENTO

Map showing the project location relative to surrounding municipalities: Viadana, Boretto, Gualtieri, Dosolo, Pomponesco, Guastalla, Gonzaga, Luzzara, and Reggiolo.

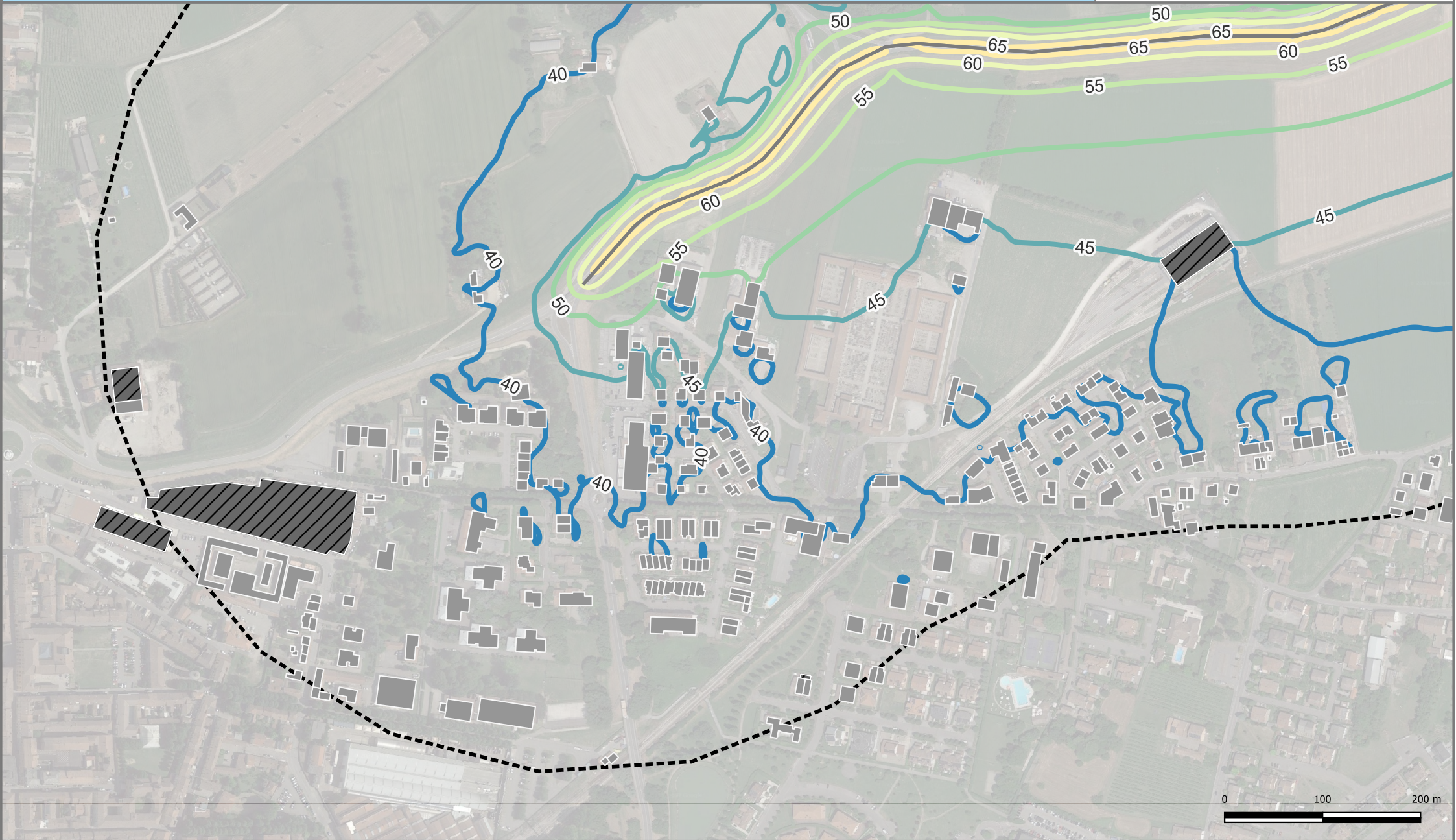
DESCRIZIONE PROGETTO:
 Adempimento DLgs 194/2005 - Assi stradali principali
 Direttiva END - Presentazione della mappatura acustica al pubblico

CONDIZIONE:
 Mappatura acustica con rappresentazione delle isolivello L_{DEN}

REV:	DATA:	PROGETTO:
1	07/2022	END

TAVOLA:
3_RD_IT_0061_040

APPENDICE:



LEGENDA

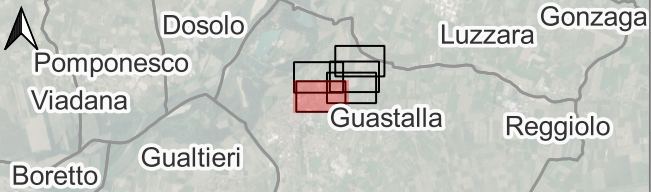
Propagazione dei livelli a 4 m dal suolo [dB(A)]

Legenda Simboli	
	40
	45
	50
	55
	60
	65
	70
	75

- Edifici abitativi
- Edifici sensibili - Ospedale
- Edifici sensibili - Scuola
- Edifici non abitativi

- Confini Comunali
- Aree di Calcolo
- Barriere
- Strade

INQUADRAMENTO



DESCRIZIONE PROGETTO:

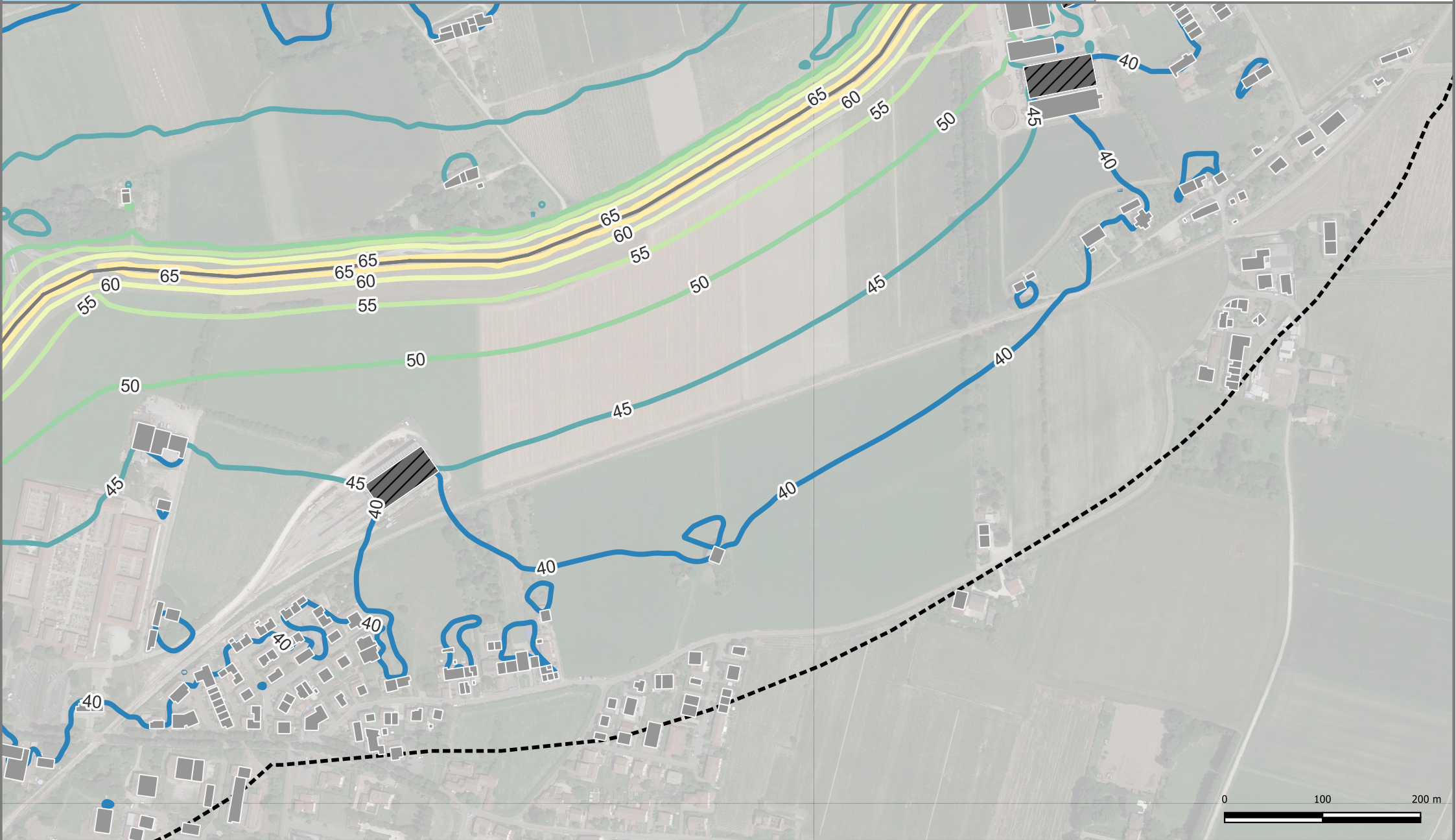
Adempimento DLgs 194/2005 - Assi stradali principali
Direttiva END - Presentazione della mappatura acustica al pubblico

CONDIZIONE:

Mappatura acustica con rappresentazione delle isolivello L_DEN

REV:	DATA:	PROGETTO:
1	07/2022	END
		TAVOLA:
		4_RD_IT_0061_040
		APPENDICE:





LEGENDA											
Edifici	<ul style="list-style-type: none"> Edifici abitativi Edifici sensibili - Ospedale Edifici sensibili - Scuola Edifici non abitativi 										
Cromaticità	<p>Propagazione dei livelli a 4 m dal suolo [dB(A)]</p> <table border="1"> <tr> <th>Legenda Simboli</th> <th>Valore</th> </tr> <tr> <td>40</td> <td>60</td> </tr> <tr> <td>45</td> <td>65</td> </tr> <tr> <td>50</td> <td>70</td> </tr> <tr> <td>55</td> <td>75</td> </tr> </table>	Legenda Simboli	Valore	40	60	45	65	50	70	55	75
Legenda Simboli	Valore										
40	60										
45	65										
50	70										
55	75										
Simbologia	<ul style="list-style-type: none"> Confini Comunali Aree di Calcolo Barriere Strade 										

INQUADRAMENTO

Map labels: Dosolo, Pomponesco, Luzzara, Gonzaga, Viadana, Gualtieri, Boretto, Reggiolo, Guastalla.

DESCRIZIONE PROGETTO:
 Adempimento DLgs 194/2005 - Assi stradali principali
 Direttiva END - Presentazione della mappatura acustica al pubblico

CONDIZIONE:
 Mappatura acustica con rappresentazione delle isolivello L_DEN

REV:	DATA:	PROGETTO:
1	07/2022	END

TAVOLA:
5_RD_IT_0061_040

APPENDICE: