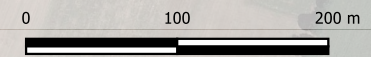
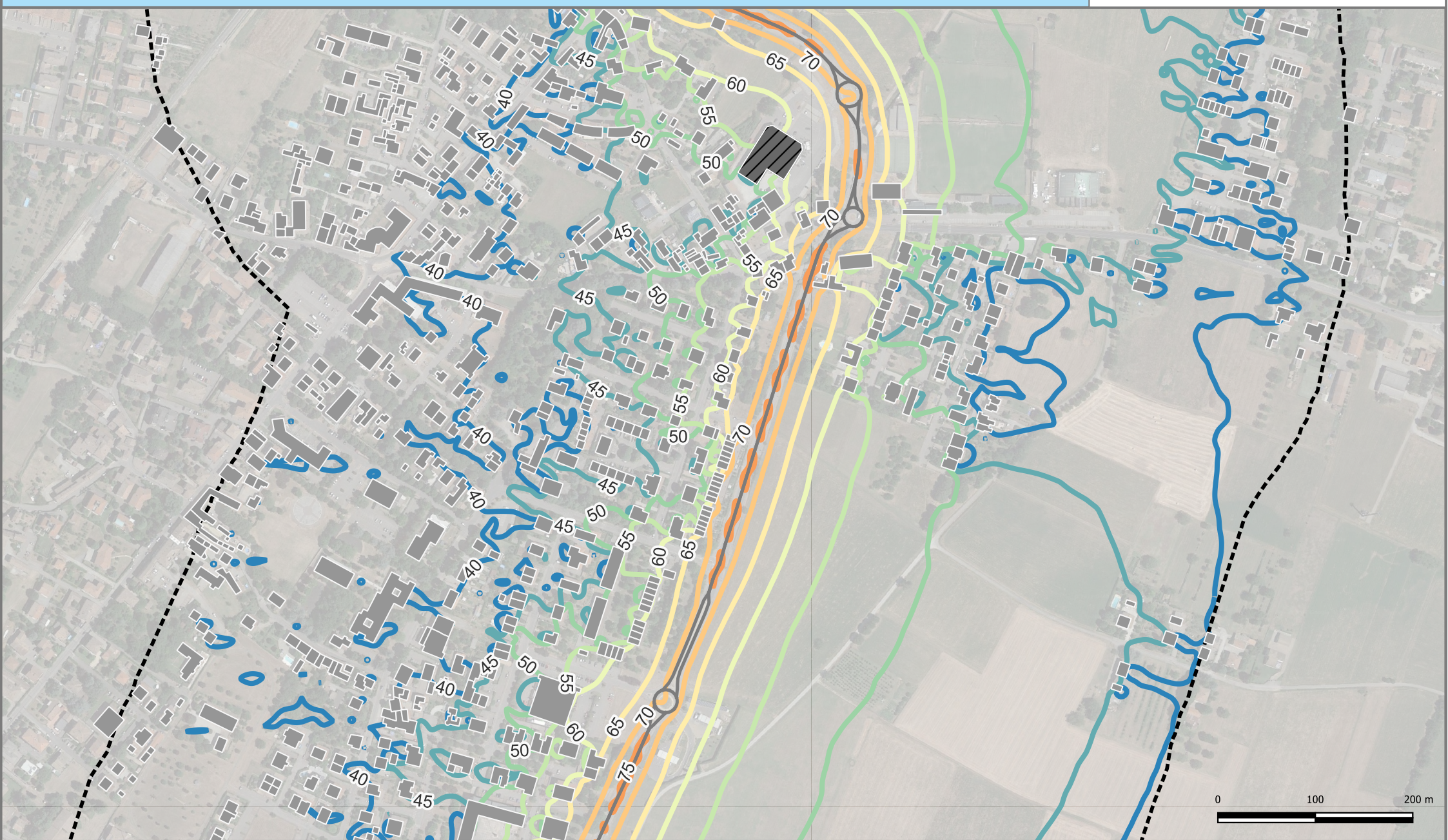




<b>Edifici</b> ■ Edifici abitativi ■ Edifici sensibili - Ospedale ■ Edifici sensibili - Scuola ■ Edifici non abitativi	<b>Cromaticità</b> Propagazione dei livelli a 4 m dal suolo [dB(A)] Legenda Simboli ■ 40 ■ 45 ■ 50 ■ 55 ■ 60 ■ 65 ■ 70 ■ 75	<b>Simbologia</b> □ Confini Comunali ■ Aree di Calcolo ■ Barriere ■ Strade	<b>INQUADRAMENTO</b> Montechiarugolo      Cavriago Bibbiano Reggio nell'Emilia San Polo d'Enza Traversetolo      Quattro Castella			<b>DESCRIZIONE PROGETTO:</b> Adempimento DLgs 194/2005 - Assi stradali principali Direttiva END - Presentazione della mappatura acustica al pubblico		<b>REV:</b> 1	<b>DATA:</b> 07/2022	<b>PROGETTO:</b> END
			<b>CONDIZIONE:</b> Mappatura acustica con rappresentazione delle isolivello L <sub>DEN</sub>		TAVOLA: 1_RD_IT_0061_042		APPENDICE:			



LEGENDA	
Edifici abitativi	Cromaticità
Edifici sensibili - Ospedale	
Edifici sensibili - Scuola	Simbologia
Edifici non abitativi	
Propagazione dei livelli a 4 m dal suolo [dB(A)]	
Legenda Simboli	
40	60
45	65
50	70
55	75
Confini Comunali	
Aree di Calcolo	
Barriere	
Strade	

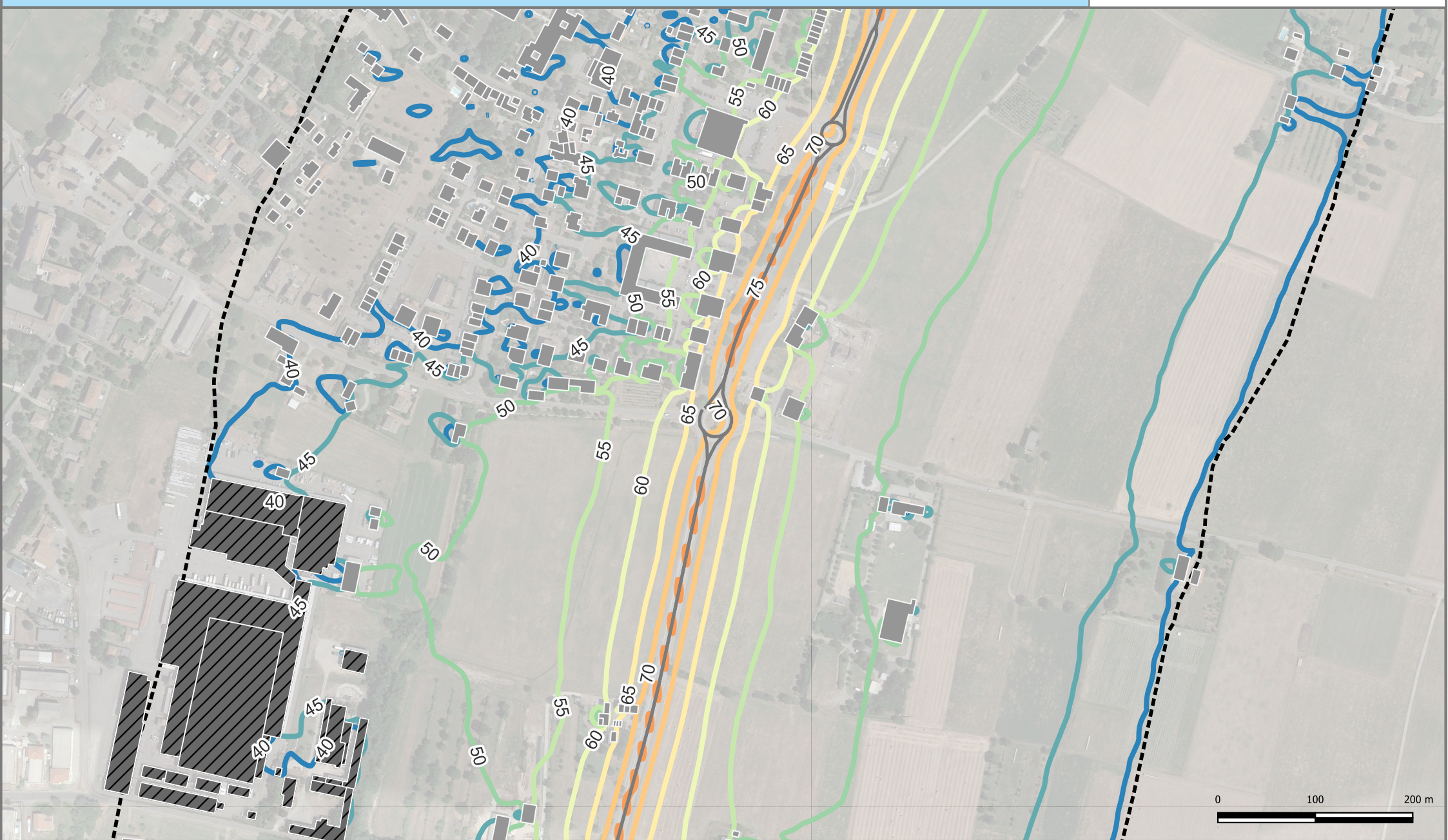


<b>DESCRIZIONE PROGETTO:</b>
Adempimento DLgs 194/2005 - Assi stradali principali Direttiva END - Presentazione della mappatura acustica al pubblico
<b>CONDIZIONE:</b>
Mappatura acustica con rappresentazione delle isolivello L_DEN

<b>REV:</b>	<b>DATA:</b>	<b>PROGETTO:</b>
1	07/2022	END



<b>TAVOLA:</b>
2_RD_IT_0061_042
<b>APPENDICE:</b>



**LEGENDA**

- |  |  |    |    |    |    |    |    |    |    |  |
|--|--|----|----|----|----|----|----|----|----|--|
| <p><b>Edifici</b></p> <ul style="list-style-type: none"> <li><span style="display: inline-block; width: 10px; height: 10px; background-color: grey; border: 1px solid black; margin-right: 5px;"></span> Edifici abitativi</li> <li><span style="display: inline-block; width: 10px; height: 10px; background-color: red; border: 1px solid black; margin-right: 5px;"></span> Edifici sensibili - Ospedale</li> <li><span style="display: inline-block; width: 10px; height: 10px; background-color: green; border: 1px solid black; margin-right: 5px;"></span> Edifici sensibili - Scuola</li> <li><span style="display: inline-block; width: 10px; height: 10px; background-color: grey; border: 1px solid black; margin-right: 5px;"></span> Edifici non abitativi</li> </ul> | <p><b>Cromaticità</b></p> <p>Propagazione dei livelli a 4 m dal suolo [dB(A)]</p> <table border="0"> <tr> <td style="width: 15px;">40</td> <td style="width: 15px;">45</td> <td style="width: 15px;">50</td> <td style="width: 15px;">55</td> <td style="width: 15px;">60</td> <td style="width: 15px;">65</td> <td style="width: 15px;">70</td> <td style="width: 15px;">75</td> </tr> </table> | 40 | 45 | 50 | 55 | 60 | 65 | 70 | 75 | <p><b>Simbologia</b></p> <ul style="list-style-type: none"> <li><span style="display: inline-block; border-bottom: 1px dashed black; width: 15px; margin-right: 5px;"></span> Confini Comunali</li> <li><span style="display: inline-block; border-bottom: 1px solid black; width: 15px; margin-right: 5px;"></span> Aree di Calcolo</li> <li><span style="display: inline-block; border-bottom: 1px solid blue; width: 15px; margin-right: 5px;"></span> Barriere</li> <li><span style="display: inline-block; border-bottom: 1px solid black; width: 15px; margin-right: 5px;"></span> Strade</li> </ul> |
| 40   | 45   | 50 | 55 | 60 | 65 | 70 | 75 |    |    |  |

**INQUADRAMENTO**



**DESCRIZIONE PROGETTO:**

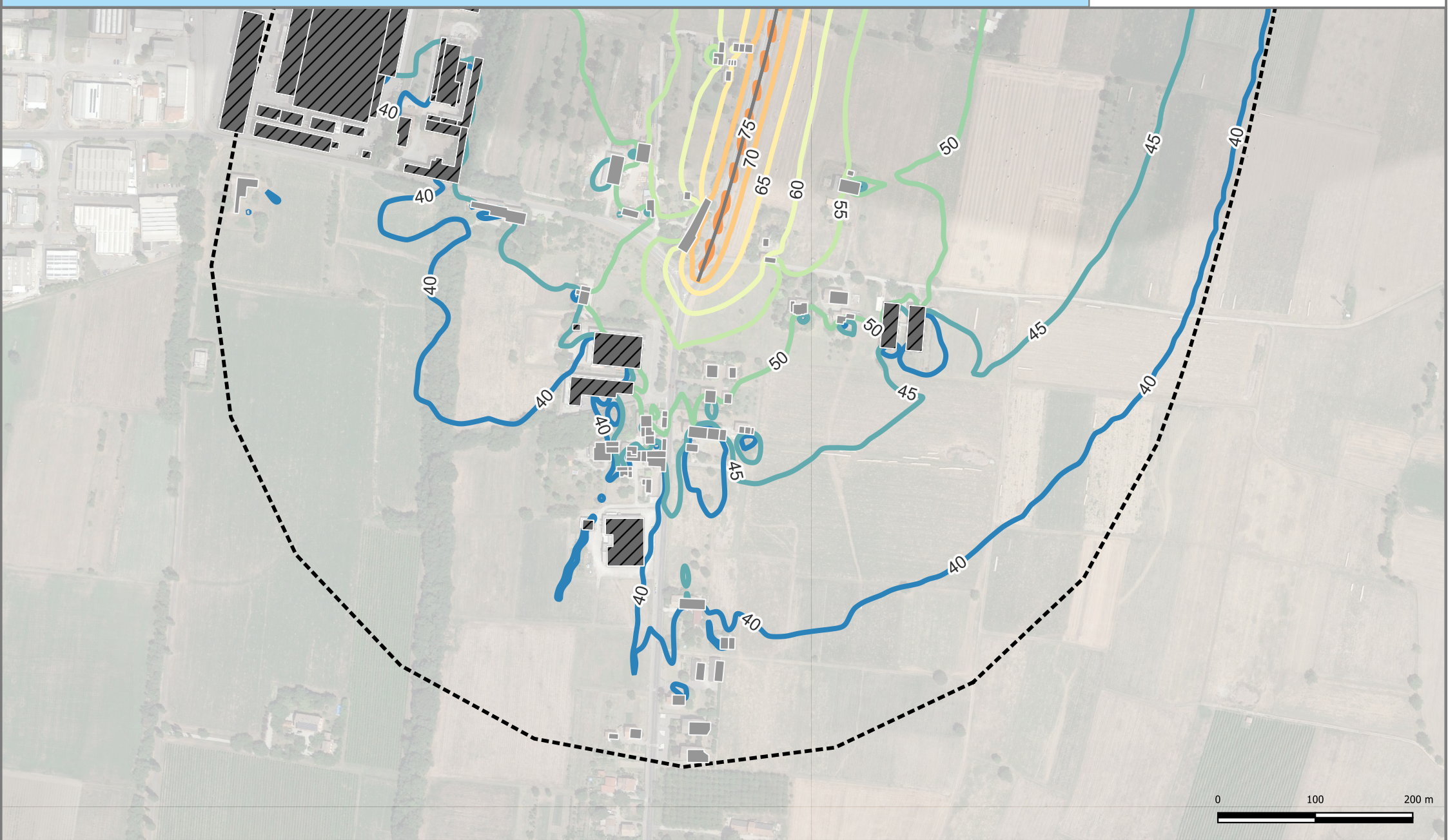
Adempimento DLgs 194/2005 - Asse stradali principali  
Direttiva END - Presentazione della mappatura acustica al pubblico

**CONDIZIONE:**

Mappatura acustica con rappresentazione delle isolivello L<sub>DEN</sub>

<b>REV:</b>	1	<b>DATA:</b>	07/2022	<b>PROGETTO:</b>	END
				<b>TAVOLA:</b>	3_RD_IT_0061_042
				<b>APPENDICE:</b>	





**LEGENDA**

Propagazione dei livelli a 4 m dal suolo [dB(A)]

Legenda Simboli	
	40
	45
	50
	55
	60
	65
	70
	75

**Cromaticità**

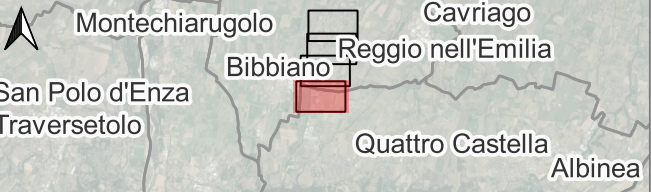
**Simbologia**

- Confini Comunali
- Aree di Calcolo
- Barriere
- Strade

**Edifici**

- Edifici abitativi
- Edifici sensibili - Ospedale
- Edifici sensibili - Scuola
- Edifici non abitativi

**INQUADRAMENTO**



**DESCRIZIONE PROGETTO:**

Adempimento DLgs 194/2005 - Assi stradali principali  
Direttiva END - Presentazione della mappatura acustica al pubblico

**CONDIZIONE:**

Mappatura acustica con rappresentazione delle isolivello L\_DEN

REV:	DATA:	PROGETTO:
1	07/2022	END

**TAVOLA:**

4\_RD\_IT\_0061\_042

**APPENDICE:**

