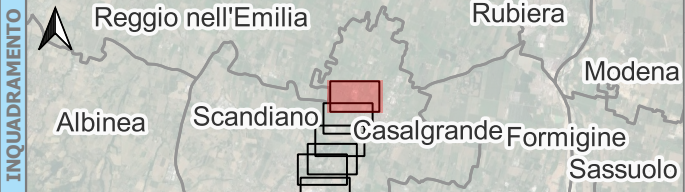


**LEGENDA**

<b>Edifici</b>	Edifici abitativi
	Edifici sensibili - Ospedale
<b>Cromaticità</b>	Edifici sensibili - Scuola
	Edifici non abitativi
<b>Simbologia</b>	Confini Comunali
	Aree di Calcolo
<b>INQUADRAMENTO</b>	Barriere
	Strade

Propagazione dei livelli a 4 m dal suolo [dB(A)]

Legenda Simboli	
	40
	45
	50
	55
	60
	65
	70
	75



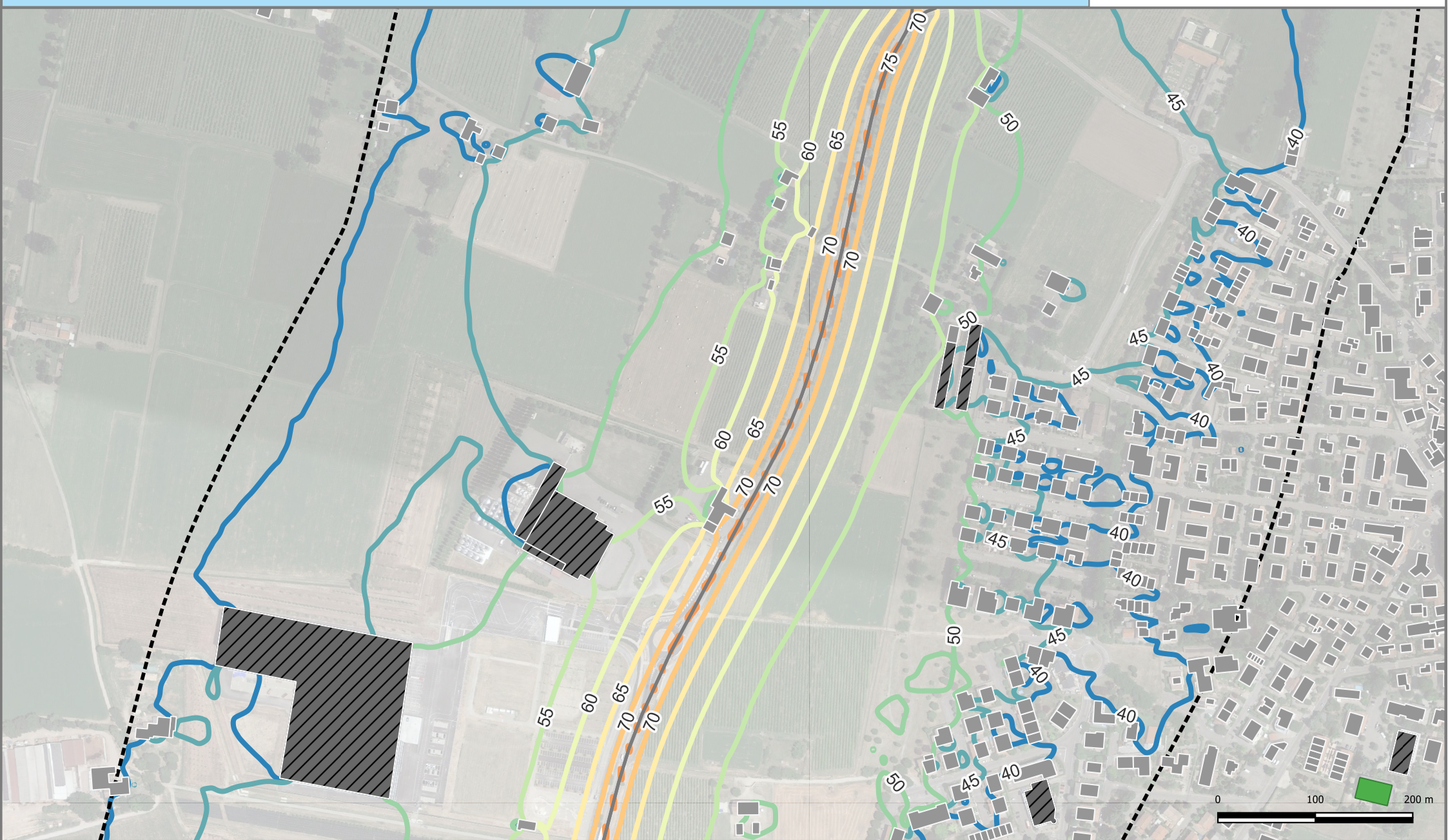
**DESCRIZIONE PROGETTO:**  
 Adempimento DLgs 194/2005 - Assi stradali principali  
 Direttiva END - Presentazione della mappatura acustica al pubblico

**CONDIZIONE:**  
 Mappatura acustica con rappresentazione delle isolivello L\_DEN

<b>REV:</b>	<b>DATA:</b>	<b>PROGETTO:</b>
1	07/2022	END
		<b>TAVOLA:</b>
		1_RD_IT_0061_044
		<b>APPENDICE:</b>







## LEGENDA

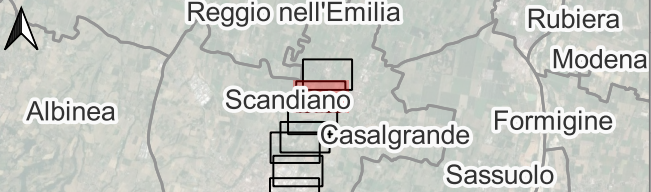
Edifici abitativi	60
Edifici sensibili - Ospedale	65
Edifici sensibili - Scuola	70
Edifici non abitativi	75

Propagazione dei livelli a 4 m dal suolo [dB(A)]

<b>Legenda Simboli</b>	40
	45
	50
	55
	60
	65
	70
	75

Confini Comunali
Aree di Calcolo
Barriere
Strade

## INQUADRAMENTO



## DESCRIZIONE PROGETTO:

Adempimento DLgs 194/2005 - Assi stradali principali  
Direttiva END - Presentazione della mappatura acustica al pubblico

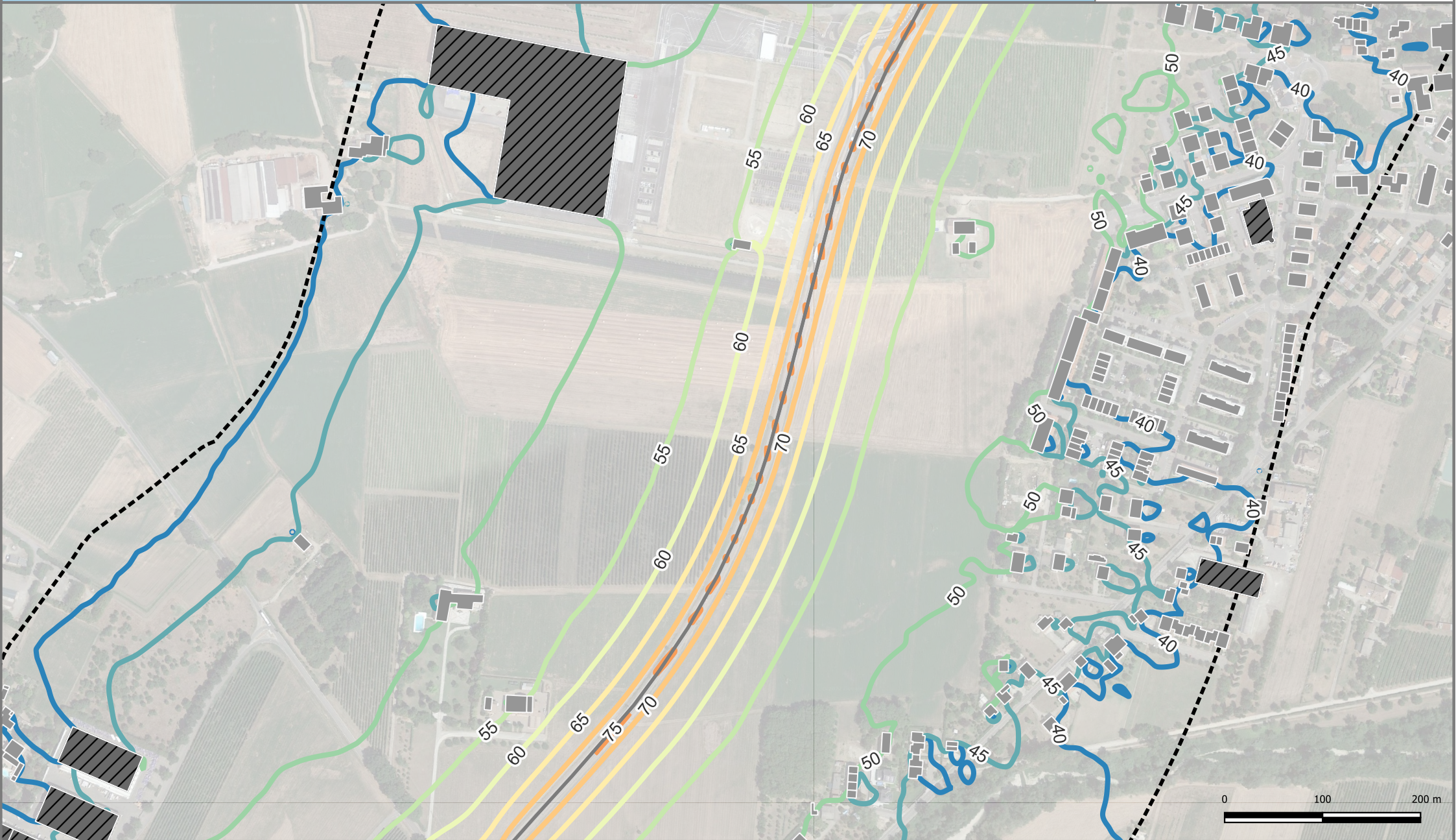
## CONDIZIONE:

Mappatura acustica con rappresentazione delle isolevelli L\_DEN

<b>REV:</b>	<b>DATA:</b>	<b>PROGETTO:</b>
1	07/2022	END
		<b>TAVOLA:</b>
		2_RD_IT_0061_044
		<b>APPENDICE:</b>







**LEGENDA**  
Propagazione dei livelli a 4 m dal suolo [dB(A)]

**Edifici**

- Edifici abitativi
- Edifici sensibili - Ospedale
- Edifici sensibili - Scuola
- Edifici non abitativi

**Cromaticità**

**Legenda Simboli**

- 40
- 45
- 50
- 55
- 60
- 65
- 70
- 75

**Simbologia**

- Confini Comunali
- Aree di Calcolo
- Barriere
- Strade

**INQUADRAMENTO**

Reggio nell'Emilia, Rubiera, Modena, Albinea, Scandiano, Casalgrande, Formigine, Sassuolo

**DESCRIZIONE PROGETTO:**

Adempimento DLgs 194/2005 - Assi stradali principali  
Direttiva END - Presentazione della mappatura acustica al pubblico

**CONDIZIONE:**

Mappatura acustica con rappresentazione delle isolivello L<sub>DEN</sub>

REV:	DATA:	PROGETTO:
1	07/2022	END

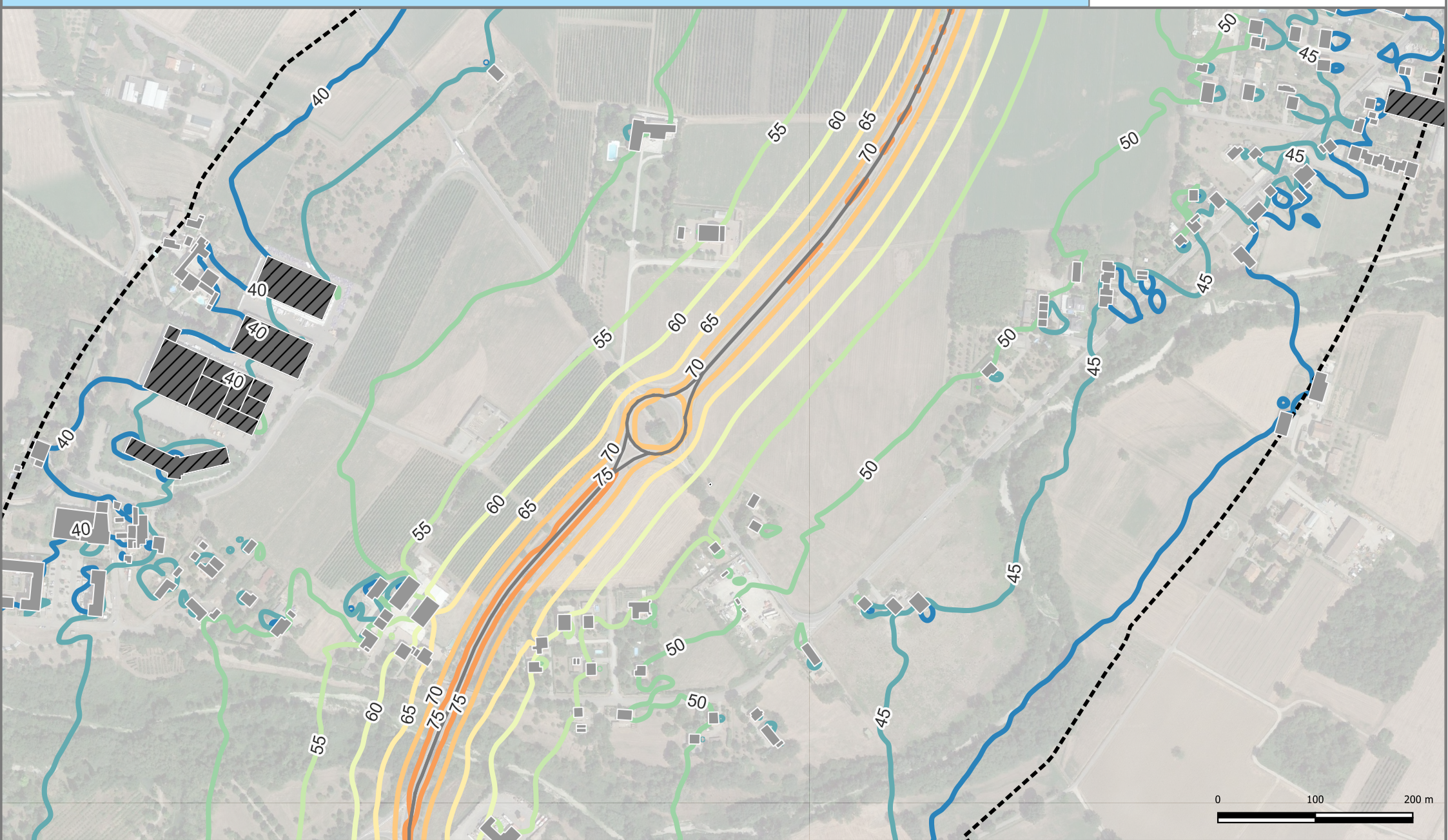
**TAVOLA:**

3\_RD\_IT\_0061\_044

**APPENDICE:**

**APPENDICE:**





### LEGENDA

<b>Edifici</b>	Edifici abitativi	Edifici non abitativi
	Edifici sensibili - Ospedale	
	Edifici sensibili - Scuola	
<b>Cromaticità</b>	Propagazione dei livelli a 4 m dal suolo [dB(A)]	
	40	60
	45	65
	50	70
	55	75
<b>Simbologia</b>	Confini Comunali	
	Aree di Calcolo	
	Barriere	
	Strade	

### INQUADRAMENTO



### DESCRIZIONE PROGETTO:

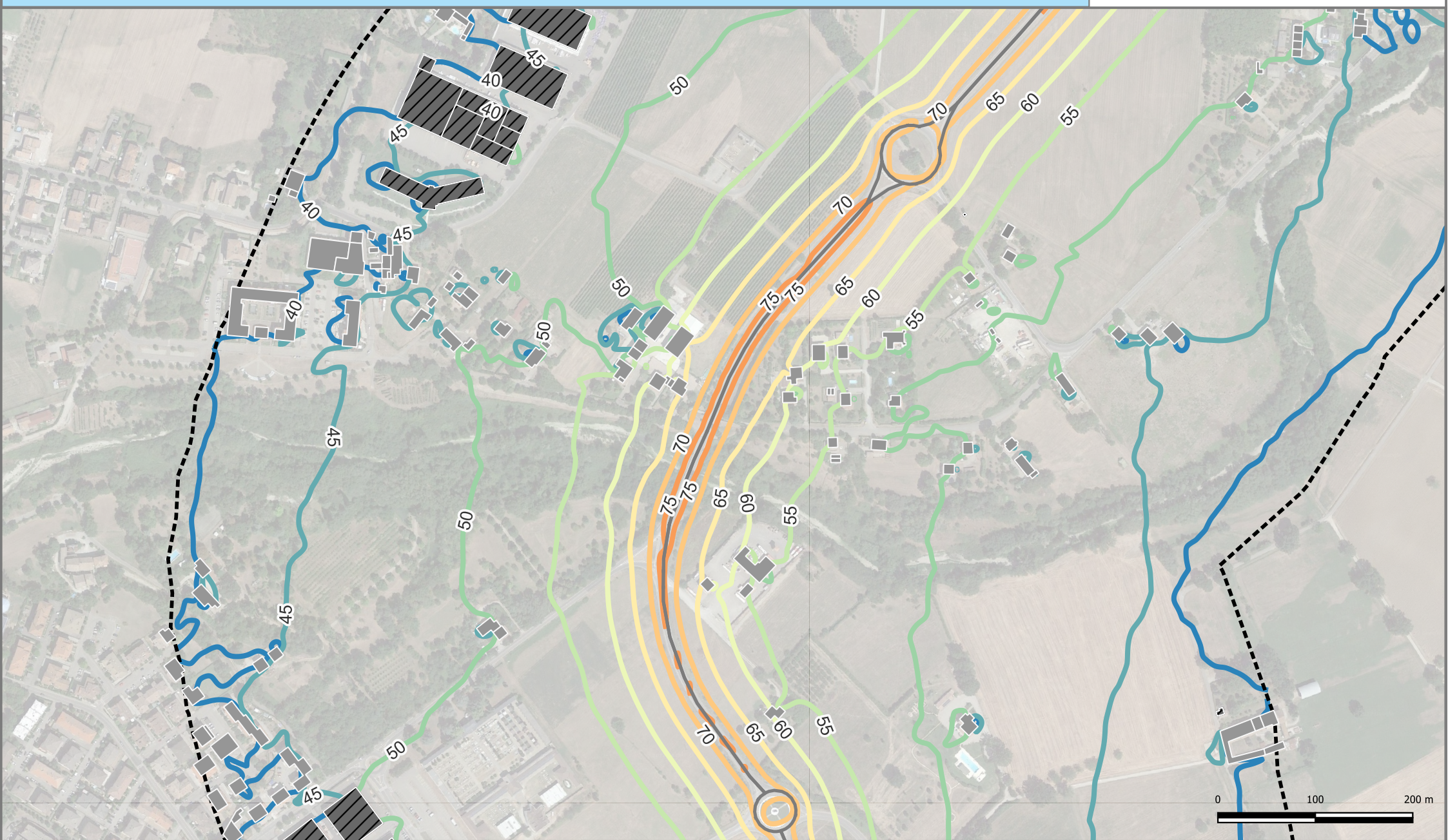
Adempimento DLgs 194/2005 - Assi stradali principali  
Direttiva END - Presentazione della mappatura acustica al pubblico

### CONDIZIONE:

Mappatura acustica con rappresentazione delle isolivello L\_DEN

<b>REV:</b>	<b>DATA:</b>	<b>PROGETTO:</b>
1	07/2022	END
		<b>TAVOLA:</b>
		4_RD_IT_0061_044
		<b>APPENDICE:</b>





**LEGENDA**

- Edifici**
- Edifici abitativi
  - Edifici sensibili - Ospedale
  - Edifici sensibili - Scuola
  - Edifici non abitativi

**Cromaticità**

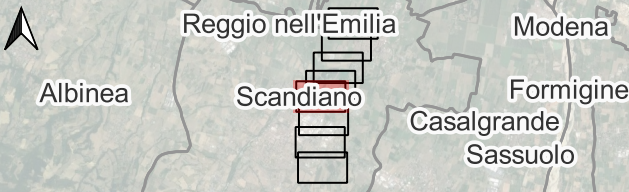
Propagazione dei livelli a 4 m dal suolo [dB(A)]

Legenda Simboli	Valore
<span style="display: inline-block; width: 10px; height: 10px; background-color: yellow;"></span>	60
<span style="display: inline-block; width: 10px; height: 10px; background-color: orange;"></span>	65
<span style="display: inline-block; width: 10px; height: 10px; background-color: lightgreen;"></span>	70
<span style="display: inline-block; width: 10px; height: 10px; background-color: green;"></span>	75

**Simbologia**

- Confini Comunali
- Aree di Calcolo
- Barriere
- Strade

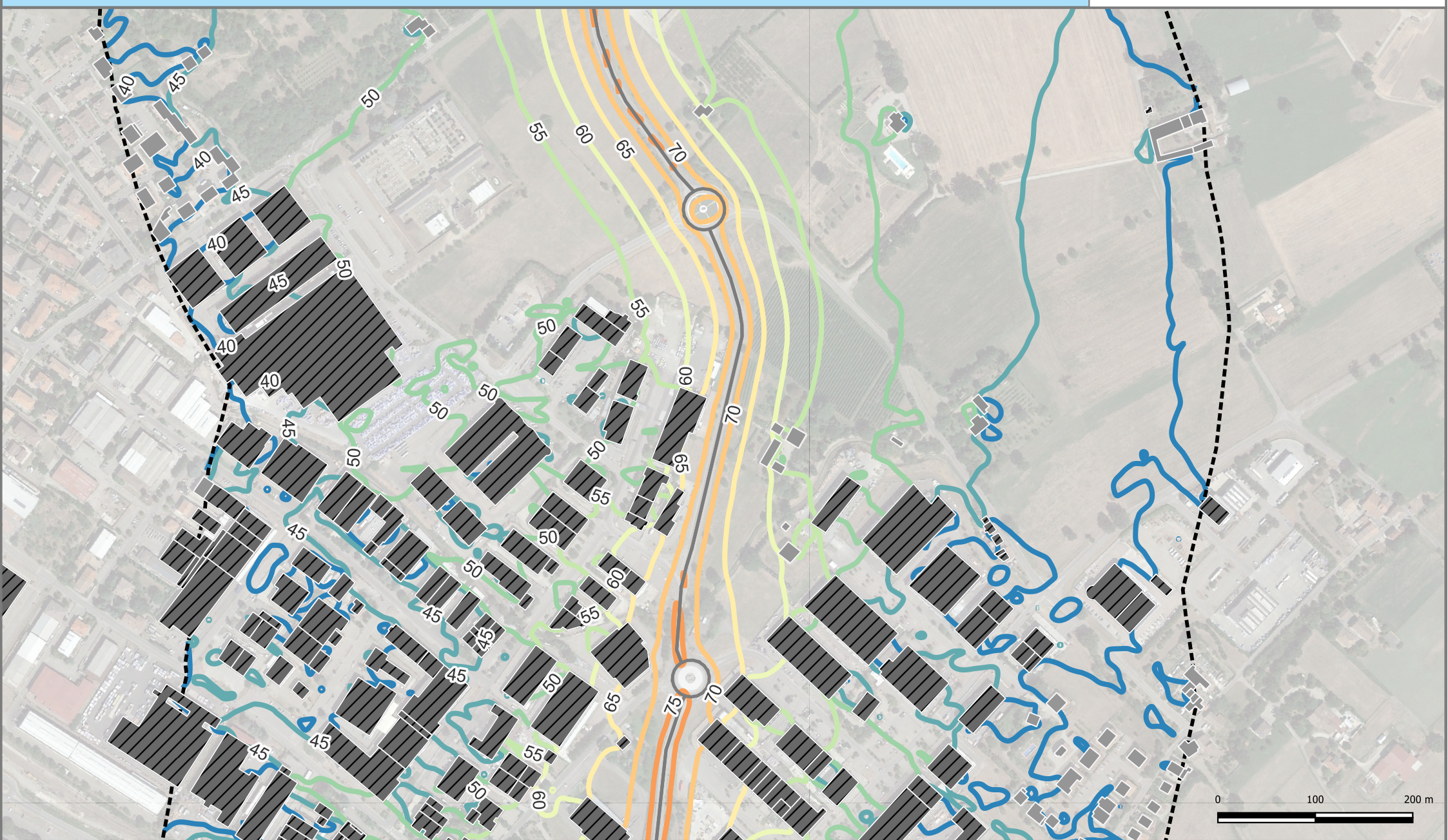
**INQUADRAMENTO**



<b>DESCRIZIONE PROGETTO:</b>
Adempimento DLgs 194/2005 - Assi stradali principali Direttiva END - Presentazione della mappatura acustica al pubblico
<b>CONDIZIONE:</b>
Mappatura acustica con rappresentazione delle isolivello L_DEN

<b>REV:</b>	<b>DATA:</b>	<b>PROGETTO:</b>
1	07/2022	END
		<b>TAVOLA:</b>
		5_RD_IT_0061_044
		<b>APPENDICE:</b>





**LEGENDA**

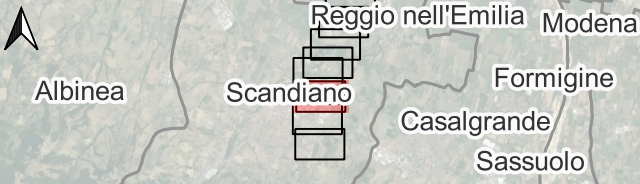
Propagazione dei livelli a 4 m dal suolo [dB(A)]

Legenda Simboli	Valore
	40
	45
	50
	55
	60
	65
	70
	75

**Simbologia**

	Edifici abitativi
	Edifici sensibili - Ospedale
	Edifici sensibili - Scuola
	Edifici non abitativi
	Confini Comunali
	Area di Calcolo
	Barriere
	Strade

INQUADRAMENTO



**DESCRIZIONE PROGETTO:**

Adempimento DLgs 194/2005 - Assi stradali principali  
Direttiva END - Presentazione della mappatura acustica al pubblico

**CONDIZIONE:**

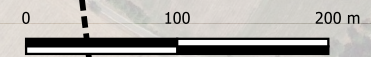
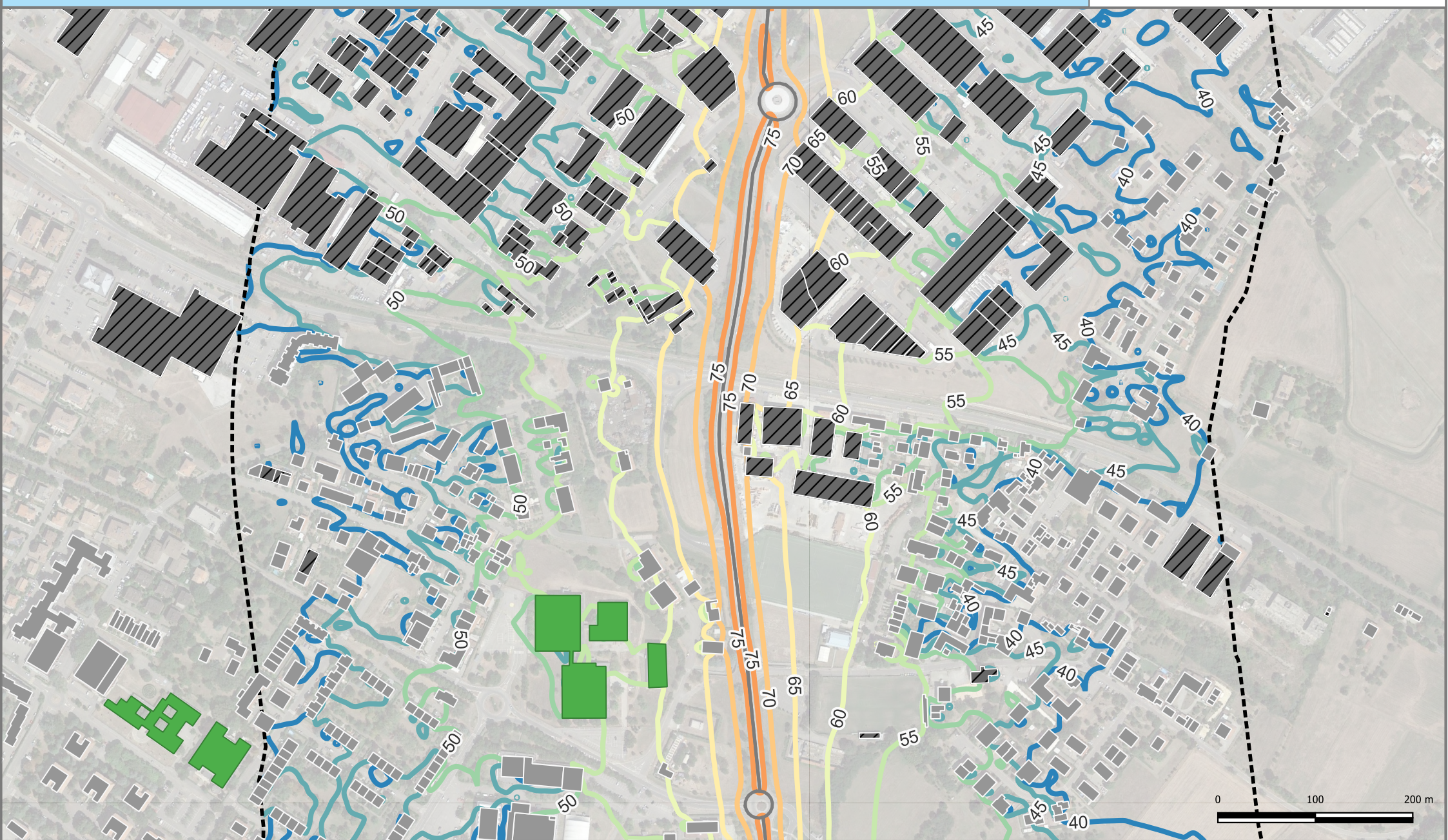
Mappatura acustica con rappresentazione delle isolivello L<sub>DEN</sub>

REV:	DATA:	PROGETTO:
1	07/2022	END

<b>TAVOLA:</b>
6_RD_IT_0061_044
<b>APPENDICE:</b>

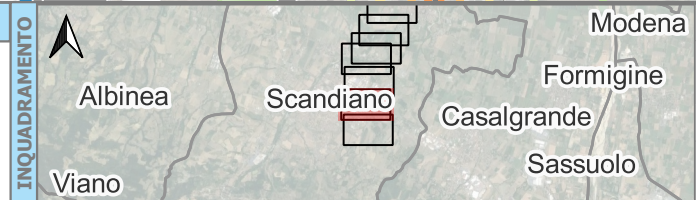






**LEGENDA**

Edifici	Edifici abitativi	Cromaticità	Propagazione dei livelli a 4 m dal suolo [dB(A)]	
	Edifici sensibili - Ospedale		40	60
	Edifici sensibili - Scuola	45	65	
	Edifici non abitativi	50	70	
		55	75	
Simbologia	Confini Comunali		Barriere	
	Aree di Calcolo		Strade	



**DESCRIZIONE PROGETTO:**  
Adempimento DLgs 194/2005 - Assi stradali principali  
Direttiva END - Presentazione della mappatura acustica al pubblico

**CONDIZIONE:**  
Mappatura acustica con rappresentazione delle isolevelli L\_DEN

<b>REV:</b>	<b>DATA:</b>	<b>PROGETTO:</b>
1	07/2022	END
		<b>TAVOLA:</b>
		7_RD_IT_0061_044
		<b>APPENDICE:</b>





Edifici	Edifici abitativi																
	Edifici sensibili - Ospedale																
Cromaticità	Edifici sensibili - Scuola																
	Edifici non abitativi																
<b>LEGENDA</b>																	
Propagazione dei livelli a 4 m dal suolo [dB(A)]																	
Legenda Simboli	<table border="0"> <tr><td></td><td>40</td><td></td><td>60</td></tr> <tr><td></td><td>45</td><td></td><td>65</td></tr> <tr><td></td><td>50</td><td></td><td>70</td></tr> <tr><td></td><td>55</td><td></td><td>75</td></tr> </table>		40		60		45		65		50		70		55		75
	40		60														
	45		65														
	50		70														
	55		75														
Simbologia	<table border="0"> <tr><td></td><td>Confini Comunali</td></tr> <tr><td></td><td>Aree di Calcolo</td></tr> <tr><td></td><td>Barriere</td></tr> <tr><td></td><td>Strade</td></tr> </table>		Confini Comunali		Aree di Calcolo		Barriere		Strade								
	Confini Comunali																
	Aree di Calcolo																
	Barriere																
	Strade																

**INQUADRAMENTO**

**DESCRIZIONE PROGETTO:**  
 Adempimento DLgs 194/2005 - Assi stradali principali  
 Direttiva END - Presentazione della mappatura acustica al pubblico

**CONDIZIONE:**  
 Mappatura acustica con rappresentazione delle isolivello L\_DEN

<b>REV:</b>	<b>DATA:</b>	<b>PROGETTO:</b>
1	07/2022	END



<b>TAVOLA:</b>
8_RD_IT_0061_044
<b>APPENDICE:</b>