



LEGENDA

Propagazione dei livelli a 4 m dal suolo [dB(A)]

| Legenda Simboli | |
|-----------------|----|
| | 40 |
| | 45 |
| | 50 |
| | 55 |
| | 60 |
| | 65 |
| | 70 |
| | 75 |

Cromaticità

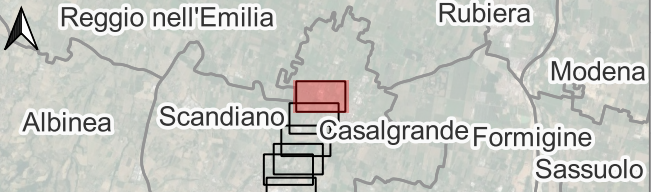
Simbologia

- Confini Comunali
- Aree di Calcolo
- Barriere
- Strade

Edifici

- Edifici abitativi
- Edifici sensibili - Ospedale
- Edifici sensibili - Scuola
- Edifici non abitativi

INQUADRAMENTO



DESCRIZIONE PROGETTO:

Adempimento DLgs 194/2005 - Assi stradali principali
Direttiva END - Presentazione della mappatura acustica al pubblico

CONDIZIONE:

Mappatura acustica con rappresentazione delle isolivello L_NIGHT

| REV: | DATA: | PROGETTO: |
|------|---------|-------------------|
| 1 | 07/2022 | END |
| | | TAVOLA: |
| | | 1_RD_IT_0061_044 |
| | | APPENDICE: |

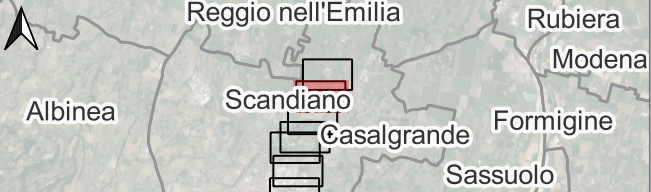




LEGENDA

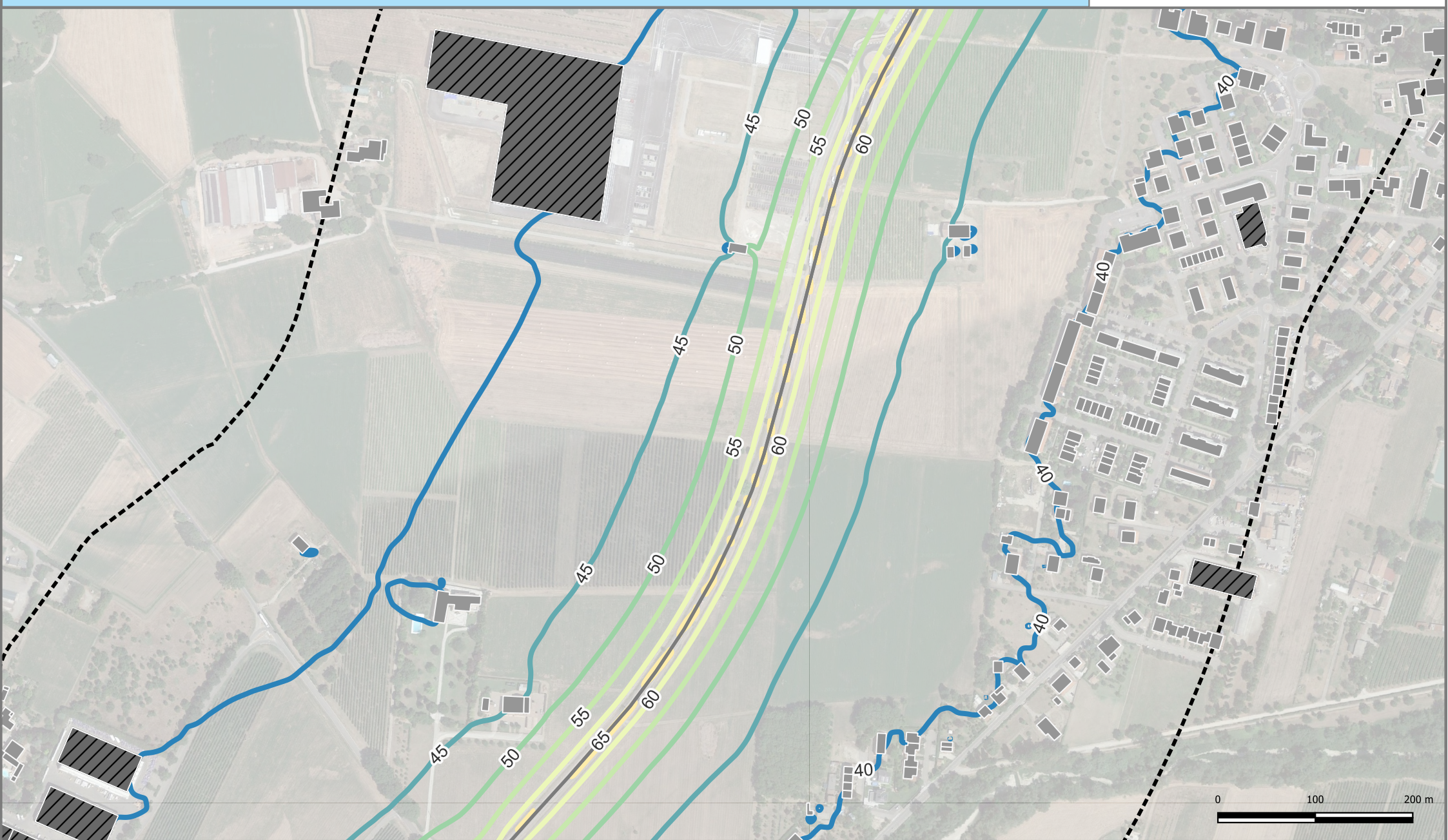
| | | | | |
|--------------------|--|------------------------------|----------------------------|-----------------------|
| Edifici | Edifici abitativi | Edifici sensibili - Ospedale | Edifici sensibili - Scuola | Edifici non abitativi |
| Cromaticità | Propagazione dei livelli a 4 m dal suolo [dB(A)] | | | |
| Simbologia | Confini Comunali | Aree di Calcolo | Barriere | Strade |
| | Legenda Simboli | 40 | 45 | 50 |
| | | 55 | 60 | 65 |
| | | 70 | 75 | 80 |

INQUADRAMENTO



| | | |
|------------------------------|--|--|
| DESCRIZIONE PROGETTO: | Adempimento DLgs 194/2005 - Assi stradali principali Direttiva END - Presentazione della mappatura acustica al pubblico | |
| CONDIZIONE: | Mappatura acustica con rappresentazione delle isolivello L_NIGHT | |

| | | |
|-------------------|--------------|------------------|
| REV: | DATA: | PROGETTO: |
| 1 | 07/2022 | END |
| TAVOLA: | | 2_RD_IT_0061_044 |
| APPENDICE: | | |



| | | | | | | | | |
|----------------------------|---|----|----|----|----|----|----|----|
| Edifici | Edifici abitativi | | | | | | | |
| | Edifici sensibili - Ospedale | | | | | | | |
| Edifici sensibili - Scuola | | | | | | | | |
| Edifici non abitativi | | | | | | | | |
| Cromaticità | Propagazione dei livelli a 4 m dal suolo [dB(A)] | | | | | | | |
| | <table border="0"> <tr> <td>40</td><td>60</td></tr> <tr> <td>45</td><td>65</td></tr> <tr> <td>50</td><td>70</td></tr> <tr> <td>55</td><td>75</td></tr> </table> | 40 | 60 | 45 | 65 | 50 | 70 | 55 |
| 40 | 60 | | | | | | | |
| 45 | 65 | | | | | | | |
| 50 | 70 | | | | | | | |
| 55 | 75 | | | | | | | |
| Simbologia | Confini Comunali | | | | | | | |
| | Aree di Calcolo | | | | | | | |
| | Barriere | | | | | | | |
| | Strade | | | | | | | |
| | Edifici | | | | | | | |

INQUADRAMENTO

DESCRIZIONE PROGETTO:
 Adempimento DLgs 194/2005 - Assi stradali principali
 Direttiva END - Presentazione della mappatura acustica al pubblico

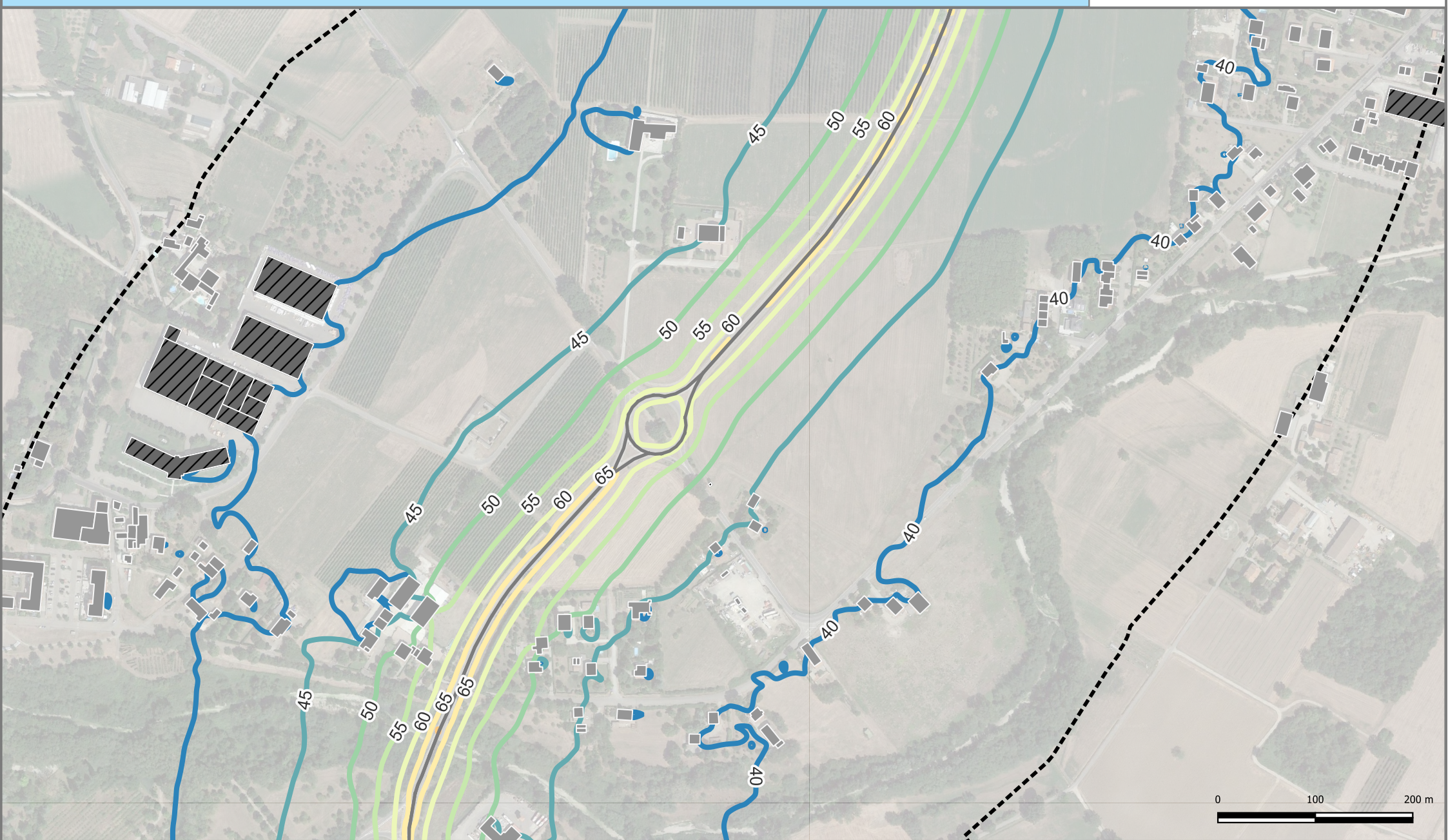
CONDIZIONE:
 Mappatura acustica con rappresentazione delle isolivello L_NIGHT

| | | |
|-------------|--------------|------------------|
| REV: | DATA: | PROGETTO: |
| 1 | 07/2022 | END |

TAVOLA:
3_RD_IT_0061_044

APPENDICE:





LEGENDA

Propagazione dei livelli a 4 m dal suolo [dB(A)]

| Legenda Simboli | Valore |
|-----------------|--------|
| | 60 |
| | 65 |
| | 70 |
| | 75 |

Edifici

- Edifici abitativi
- Edifici sensibili - Ospedale
- Edifici sensibili - Scuola
- Edifici non abitativi

Cromaticità

Simbologia

- Confini Comunali
- Area di Calcolo
- Barriere
- Strade

INQUADRAMENTO

Reggio nell'Emilia
Modena
Albinea
Scandiano
Formigine
Casalgrande
Sassuolo

DESCRIZIONE PROGETTO:

Adempimento DLgs 194/2005 - Assi stradali principali
Direttiva END - Presentazione della mappatura acustica al pubblico

CONDIZIONE:

Mappatura acustica con rappresentazione delle isolivello L_NIGHT

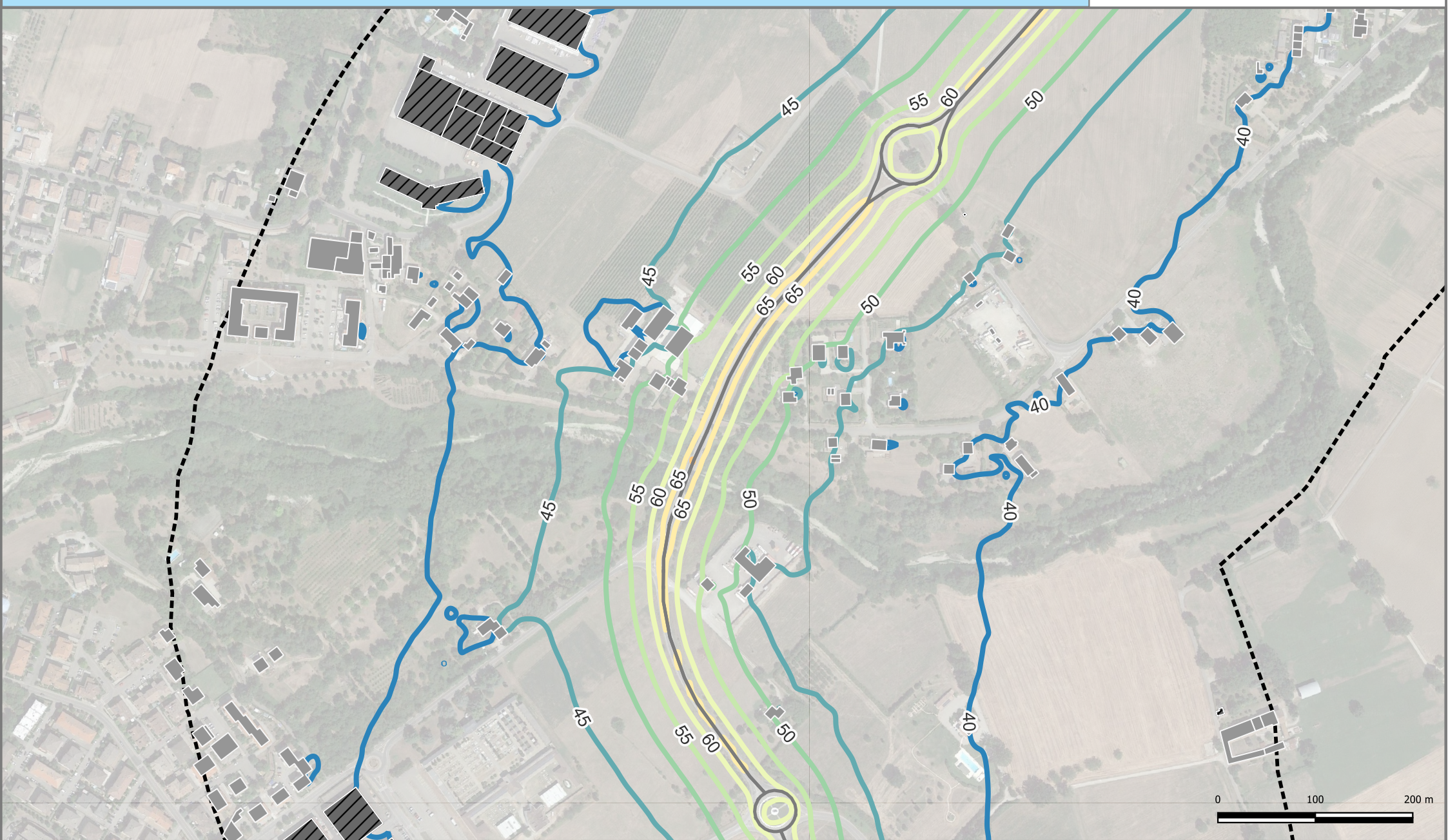
| REV: | DATA: | PROGETTO: |
|------|---------|-----------|
| 1 | 07/2022 | END |

TAVOLA:

4_RD_IT_0061_044

APPENDICE:





LEGENDA

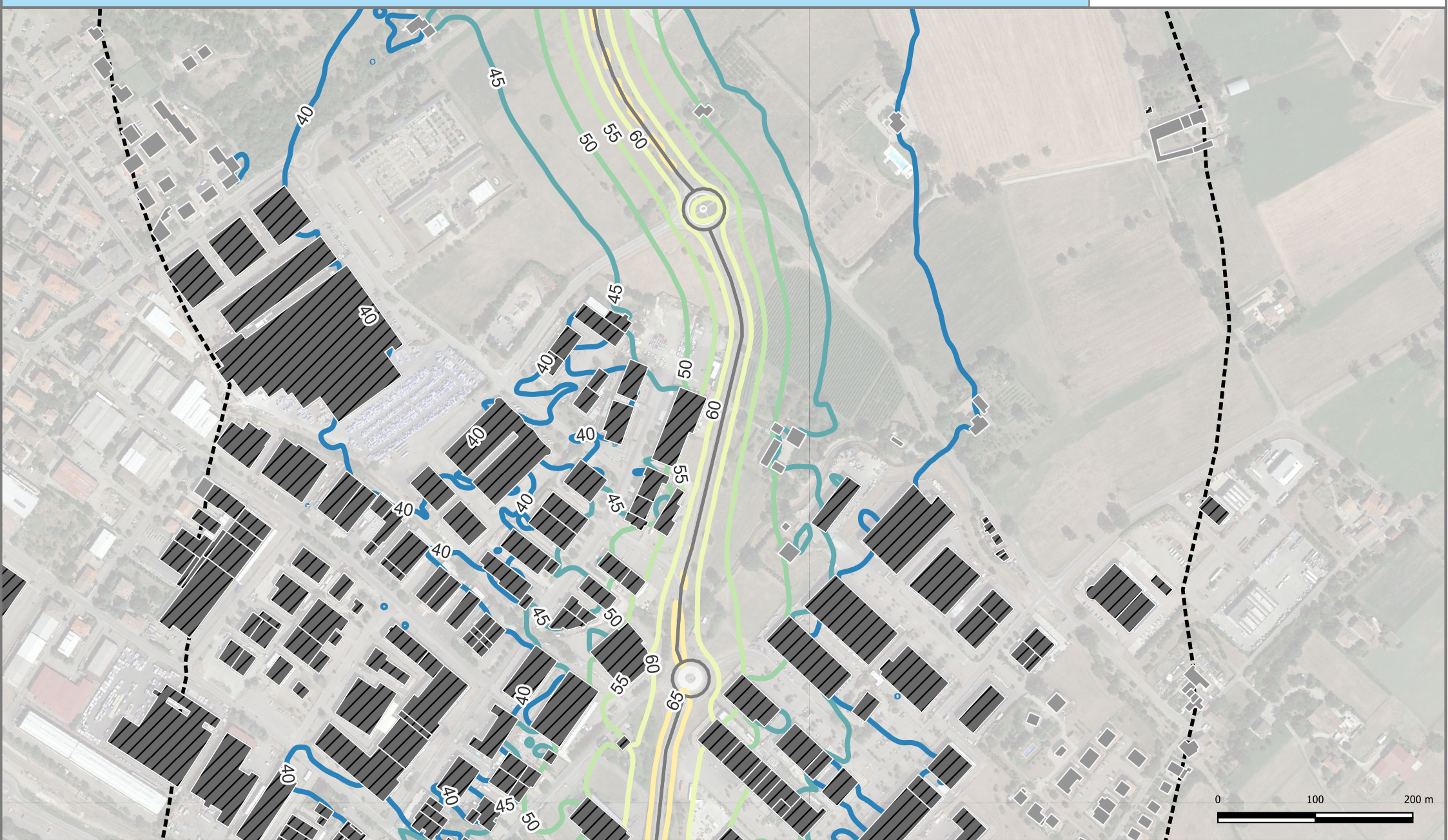
| | |
|--------------------|--|
| Edifici | Edifici abitativi |
| | Edifici sensibili - Ospedale |
| | Edifici sensibili - Scuola |
| | Edifici non abitativi |
| | Strade |
| Cromaticità | Propagazione dei livelli a 4 m dal suolo [dB(A)] |
| | Legenda Simboli |
| | 40 |
| | 45 |
| | 50 |
| Simbologia | Confini Comunali |
| | Aree di Calcolo |
| | Barriere |
| | Strade |
| | Strade |



DESCRIZIONE PROGETTO:
 Adempimento DLgs 194/2005 - Assi stradali principali
 Direttiva END - Presentazione della mappatura acustica al pubblico

CONDIZIONE:
 Mappatura acustica con rappresentazione delle isolivello L_NIGHT

| | | |
|-------------|--------------|-------------------|
| REV: | DATA: | PROGETTO: |
| 1 | 07/2022 | END |
| | | TAVOLA: |
| | | 5_RD_IT_0061_044 |
| | | APPENDICE: |



LEGENDA

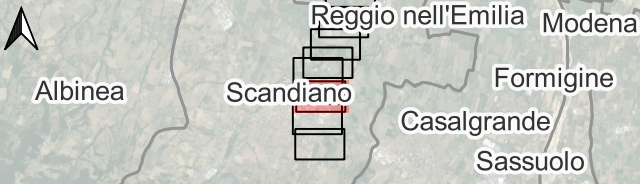
Propagazione dei livelli a 4 m dal suolo [dB(A)]

| Legenda Simboli | Valore |
|-----------------|--------|
| | 40 |
| | 45 |
| | 50 |
| | 55 |
| | 60 |
| | 65 |
| | 70 |
| | 75 |

- Edifici**
- Edifici abitativi
 - Edifici sensibili - Ospedale
 - Edifici sensibili - Scuola
 - Edifici non abitativi

- Simbologia**
- Confini Comunali
 - Aree di Calcolo
 - Barriere
 - Strade

INQUADRAMENTO



DESCRIZIONE PROGETTO:

Adempimento DLgs 194/2005 - Assi stradali principali
Direttiva END - Presentazione della mappatura acustica al pubblico

CONDIZIONE:

Mappatura acustica con rappresentazione delle isolivello L_{NIGHT}

| REV: | DATA: | PROGETTO: |
|------|---------|-----------|
| 1 | 07/2022 | END |

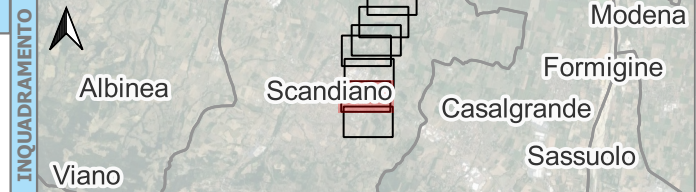
| |
|-------------------|
| TAVOLA: |
| 6_RD_IT_0061_044 |
| APPENDICE: |





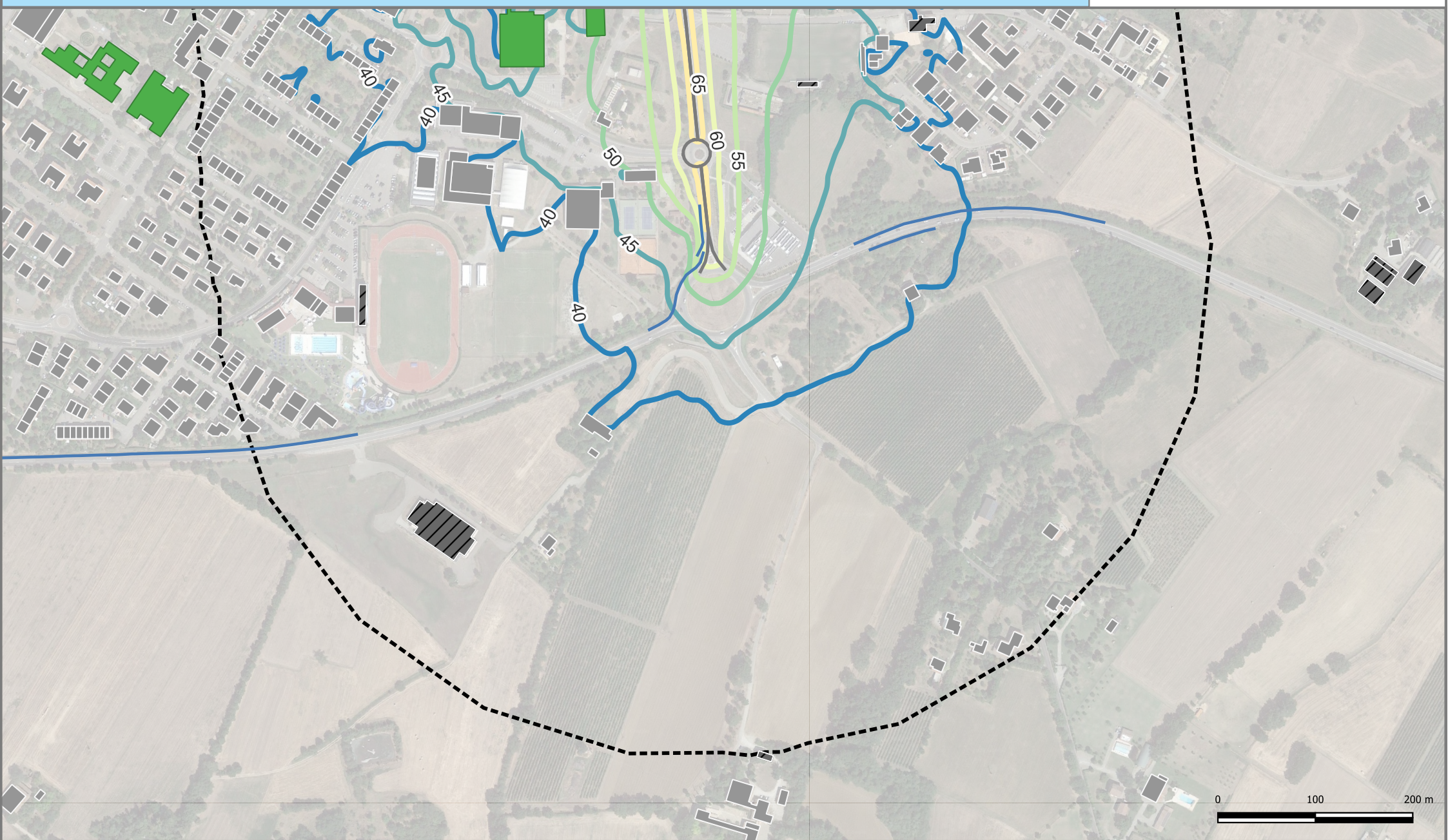
LEGENDA

| | | | | | | | | |
|--------------------|---|----|----|----|----|----|----|----|
| Edifici | Edifici abitativi | | | | | | | |
| | Edifici sensibili - Ospedale | | | | | | | |
| | Edifici sensibili - Scuola | | | | | | | |
| | Edifici non abitativi | | | | | | | |
| Cromaticità | Propagazione dei livelli a 4 m dal suolo [dB(A)] | | | | | | | |
| | <table border="1"> <tr> <td>40</td> <td>60</td> </tr> <tr> <td>45</td> <td>65</td> </tr> <tr> <td>50</td> <td>70</td> </tr> <tr> <td>55</td> <td>75</td> </tr> </table> | 40 | 60 | 45 | 65 | 50 | 70 | 55 |
| 40 | 60 | | | | | | | |
| 45 | 65 | | | | | | | |
| 50 | 70 | | | | | | | |
| 55 | 75 | | | | | | | |
| Simbologia | Confini Comunali | | | | | | | |
| | Aree di Calcolo | | | | | | | |
| | Barriere | | | | | | | |
| | Strade | | | | | | | |



| |
|--|
| DESCRIZIONE PROGETTO: |
| Adempimento DLgs 194/2005 - Assi stradali principali Direttiva END - Presentazione della mappatura acustica al pubblico |
| CONDIZIONE: |
| Mappatura acustica con rappresentazione delle isolivello L_NIGHT |

| | | |
|-------------|--------------|-------------------|
| REV: | DATA: | PROGETTO: |
| 1 | 07/2022 | END |
| | | TAVOLA: |
| | | 7_RD_IT_0061_044 |
| | | APPENDICE: |



| | | | | | | | | | | | | | | | | | |
|--|---|--|------------------|--|-----------------|--|----------|--|--------|--|----|--|----|--|----|--|----|
| Edifici | Edifici abitativi | | | | | | | | | | | | | | | | |
| | Edifici sensibili - Ospedale | | | | | | | | | | | | | | | | |
| Cromaticità | Edifici sensibili - Scuola | | | | | | | | | | | | | | | | |
| | Edifici non abitativi | | | | | | | | | | | | | | | | |
| LEGENDA | | | | | | | | | | | | | | | | | |
| Propagazione dei livelli a 4 m dal suolo [dB(A)] | | | | | | | | | | | | | | | | | |
| Legenda Simboli | <table border="0"> <tr><td></td><td>40</td><td></td><td>60</td></tr> <tr><td></td><td>45</td><td></td><td>65</td></tr> <tr><td></td><td>50</td><td></td><td>70</td></tr> <tr><td></td><td>55</td><td></td><td>75</td></tr> </table> | | 40 | | 60 | | 45 | | 65 | | 50 | | 70 | | 55 | | 75 |
| | 40 | | 60 | | | | | | | | | | | | | | |
| | 45 | | 65 | | | | | | | | | | | | | | |
| | 50 | | 70 | | | | | | | | | | | | | | |
| | 55 | | 75 | | | | | | | | | | | | | | |
| Simbologia | <table border="0"> <tr><td></td><td>Confini Comunali</td></tr> <tr><td></td><td>Aree di Calcolo</td></tr> <tr><td></td><td>Barriere</td></tr> <tr><td></td><td>Strade</td></tr> </table> | | Confini Comunali | | Aree di Calcolo | | Barriere | | Strade | | | | | | | | |
| | Confini Comunali | | | | | | | | | | | | | | | | |
| | Aree di Calcolo | | | | | | | | | | | | | | | | |
| | Barriere | | | | | | | | | | | | | | | | |
| | Strade | | | | | | | | | | | | | | | | |

INQUADRAMENTO

DESCRIZIONE PROGETTO:
 Adempimento DLgs 194/2005 - Assi stradali principali
 Direttiva END - Presentazione della mappatura acustica al pubblico

CONDIZIONE:
 Mappatura acustica con rappresentazione delle isolivello L_NIGHT

| | | |
|-------------|--------------|------------------|
| REV: | DATA: | PROGETTO: |
| 1 | 07/2022 | END |

TAVOLA:
8_RD_IT_0061_044

APPENDICE:

| |
|-------------------|
| APPENDICE: |
|-------------------|