



# LICEO ARTISTICO G. CHIERICI



## LICEO ARTISTICO BIENNIO UNICO INDIRIZZO DESIGN INDIRIZZO ARCHITETTURA E AMBIENTE INDIRIZZO ARTI FIGURATIVE INDIRIZZO AUDIOVISIVO E MULTIMEDIALE

Disciplina	Anno scolastico	
	1°	2°
<b>Ore di lezione settimanali per materia</b>	<b>1°</b>	<b>2°</b>
Lingua e letteratura italiana	4	4
Lingua e cultura Straniera-Inglese	3	3
Storia e geografia	3	3
Matematica	3	3
Scienze naturali (Biologia, chimica e scienze della terra)	2	2
Storia dell'arte	3	3
<b>Discipline grafiche e pittoriche</b>	<b>4</b>	<b>4</b>
<b>Discipline geometriche</b>	<b>4*</b>	<b>4*</b>
<b>Discipline plastiche e scultoree</b>	<b>3</b>	<b>3</b>
<b>Laboratorio artistico*</b>	<b>2*</b>	<b>2*</b>
Scienze motorie e sportive	2	2
Religione cattolica o attività alternative	1	1
<b>Totale ore settimanali</b>	<b>34</b>	<b>34</b>

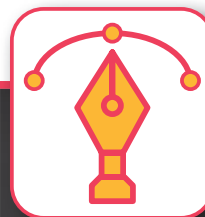
\* Spostamento di due ore della disciplina di Laboratorio artistico (vedi quadri Ministeriali) alla materia di Discipline geometriche, prevista dalla quota di Autonomia Didattica.

**REGGIO EMILIA**





# LICEO ARTISTICO G. CHIERICI



## LICEO ARTISTICO TRIENNIO INDIRIZZO DESIGN

Disciplina	Anno scolastico		
	3°	4°	5°
<b>Ore di lezione settimanali per materia</b>			
Lingua e letteratura italiana	4	4	4
Lingua e cultura Straniera-Inglese	3	3	3
Storia	2	2	2
Filosofia (Design dell'Arredamento, della Ceramica, dei Metalli/Oreficeria)	2	2	2
Filosofia (Design della Moda)	1**	2	2
Storia dell'arte (Design dell'Arredamento, della Ceramica, dei Metalli/Oreficeria)	3	3	3
Storia dell'arte (Design della Moda)	3	2**	3
Matematica	2	2	2
Fisica (Design dell'Arredamento, della Ceramica, dei Metalli/Oreficeria)	2	2	2
Fisica (Design della Moda)	2	2	1**
Scienze motorie e sportive (Design dell'Arredamento, della Ceramica, dei Metalli/Oreficeria)	2	2	2
Scienze motorie e sportive (Design della Moda)	2	2	1**
Religione cattolica o attività alternative	1	1	1
<b>Chimica - dei materiali</b> (Design dell'Arredamento, della Ceramica, dei Metalli/Oreficeria)	2	2	
<b>Chimica dei materiali</b> (Design della Moda)	2	1**	
<b>Laboratorio della progettazione - Design</b> (Design dell'Arredamento, della Ceramica, dei Metalli/Oreficeria)	6	6	8
<b>Laboratorio della progettazione - Design</b> (Design della Moda)	6	6	6**
<b>Discipline progettuali - design</b> (Design dell'Arredamento, della Ceramica, dei Metalli/Oreficeria)	6	6	6
<b>Discipline progettuali - design</b> (Design della Moda)	5**	6	6
Lingua e cultura Straniera-Francese (Design della Moda)	2**	2**	2**
Conversazione Francese (Design della Moda)	2**	2**	2**
<b>Totale ore settimanali</b>	<b>35/37**</b>	<b>35/37**</b>	<b>35</b>

47

\*\* Spostamento di alcune ore delle discipline curriculari (vedi quadri Ministeriali) alle materie di Lingua e cultura straniera Francese (per Design della Moda), prevista dalla quota di Autonomia Didattica.

L'indirizzo Design è articolato secondo quattro diverse curvature:

- \* **DESIGN dell'ARREDAMENTO E DEL LEGNO** \* **DESIGN della CERAMICA**
- \* **DESIGN dei METALLI, dell'OREFICERIA e del CORALLO** \* **DESIGN della MODA**

**REGGIO EMILIA**

**TITOLO DI STUDIO RILASCIATO: Diploma di Liceo Artistico Indirizzo Design**





# LICEO ARTISTICO G. CHIERICI



## LICEO ARTISTICO TRIENNIO INDIRIZZO ARCHITETTURA E AMBIENTE

Disciplina	Anno scolastico		
	3°	4°	5°
<b>Ore di lezione settimanali per materia</b>			
Lingua e letteratura italiana	4	4	4
Lingua e cultura Straniera-Inglese	3	3	3
Storia	2	2	2
Filosofia	2	2	2
Storia dell'arte	3	3	3
Matematica	3***	3***	3***
Fisica	2	2	2
Scienze motorie e sportive	2	2	2
Religione cattolica o attività alternative	1	1	1
<b>Chimica dei materiali</b>	<b>2</b>	<b>2</b>	
<b>Laboratorio di architettura</b>	<b>5***</b>	<b>5***</b>	<b>7***</b>
<b>Discipline progettuali, architettura e ambiente</b>	<b>6</b>	<b>6</b>	<b>6</b>
<b>Totale ore settimanali</b>	<b>35</b>	<b>35</b>	<b>35</b>

\*\*\* Spostamento di un'ora curricolare dalla disciplina di Laboratorio alla materia di Matematica deliberata dal Collegio Docenti, prevista dalla quota di Autonomia Didattica.

**REGGIO EMILIA**

**TITOLO DI STUDIO RILASCIATO:**  
**Diploma di Liceo Artistico Indirizzo Architettura e Ambiente**





# LICEO ARTISTICO G. CHIERICI



## LICEO ARTISTICO TRIENNIO INDIRIZZO ARTI FIGURATIVE

Disciplina	Anno scolastico		
	3°	4°	5°
<b>Ore di lezione settimanali per materia</b>			
Lingua e letteratura italiana	4	4	4
Lingua e cultura Straniera-Inglese	3	3	3
Storia	2	2	2
Filosofia	2	2	2
Storia dell'arte	3	3	3
Matematica	2	2	2
Fisica	2	2	2
Scienze motorie e sportive	2	2	2
Religione cattolica o attività alternative	1	1	1
<b>Chimica dei materiali</b>	<b>2</b>	<b>2</b>	
<b>Laboratorio della figurazione</b>			
<b>Discipline pittoriche</b>	<b>3</b>	<b>3</b>	<b>4</b>
<b>Discipline plastiche e scultoree</b>	<b>3</b>	<b>3</b>	<b>4</b>
<b>Discipline pittoriche</b>	<b>3</b>	<b>3</b>	<b>3</b>
<b>Discipline plastiche e scultoree</b>	<b>3</b>	<b>3</b>	<b>3</b>
<b>Totale ore settimanali</b>	<b>35</b>	<b>35</b>	<b>35</b>

49

**REGGIO EMILIA**

**TITOLO DI STUDIO RILASCIATO:**  
Diploma di Liceo Artistico Indirizzo Arti Figurative





# LICEO ARTISTICO G. CHIERICI



## LICEO ARTISTICO TRIENNIO INDIRIZZO AUDIOVISIVO E MULTIMEDIALE

Disciplina	Anno scolastico		
	3°	4°	5°
<b>Ore di lezione settimanali per materia</b>			
Lingua e letteratura italiana	4	4	4
Lingua e cultura Straniera-Inglese	3	3	3
Storia	2	2	2
Filosofia	2	2	2
Storia dell'arte	3	3	3
Matematica	2	2	2
Fisica	2	2	2
Scienze naturali (Biologia, Chimica, Scienze della Terra)	2	2	
Scienze motorie e sportive	2	2	2
Religione cattolica o attività alternative	1	1	1
<b>Laboratorio Audiovisivo e Multimediale</b>	<b>6</b>	<b>6</b>	<b>8</b>
<b>Discipline Audiovisive e Multimediali</b>	<b>6</b>	<b>6</b>	<b>6</b>
<b>Totale ore settimanali</b>	<b>35</b>	<b>35</b>	<b>35</b>

**REGGIO EMILIA**

**TITOLO DI STUDIO RILASCIATO:**

**Diploma di Liceo Artistico Indirizzo Audiovisivo e Multimediale**

