

LIMITAZIONI PESO E LUNGHEZZE, RESTRINGIMENTI STRADALI E PASSAGGI A LIVELLO ELETTRIFICATI

SIMBOLOGIA TOPOGRAFICA

EDIFICATO	IDROGRAFIA

ALTIMETRIA
150,3 Punto Quotato

PRINCIPALI LIMITAZIONI DI PESO E LUNGHEZZA SULLE STRADE PROVINCIALI

PASSAGGIO A LIVELLO ELETTRIFICATO

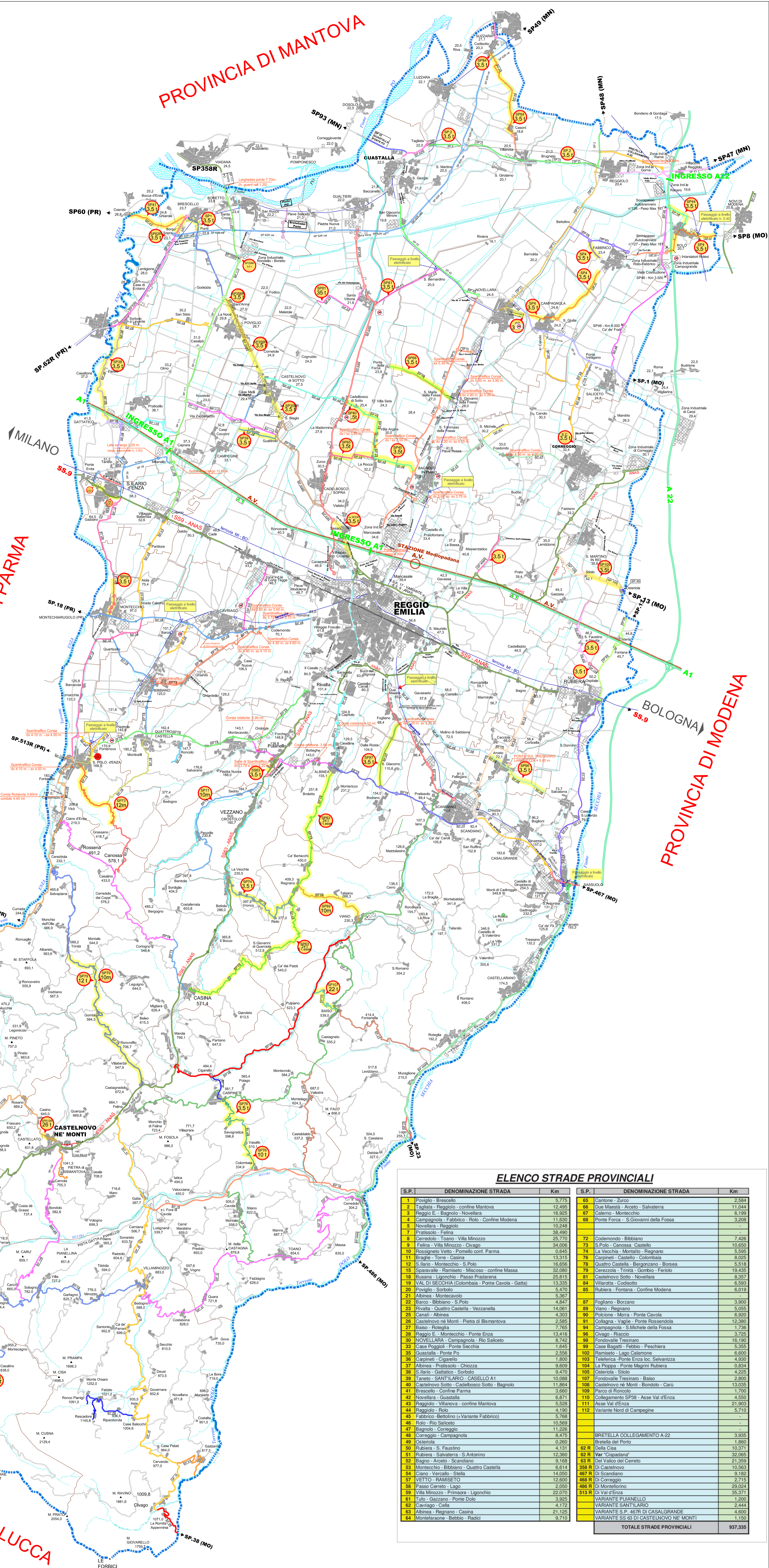
PROVINCIA DI MANTOVA

PROVINCIA DI PARMA

PROVINCIA DI MODENA

PROVINCIA DI MASSA

PROVINCIA DI LUCCA



ELENCO STRADE PROVINCIALI

S.P.	DENOMINAZIONE STRADA	Km	S.P.	DENOMINAZIONE STRADA	Km
1	Poggio - Brescello	5,775	66	Cantone - Zurco	2,584
2	Tagliata - Ruggolo - confine Mantova	12,495	67	Due Maestri - Arceto - Salvaterra	11,044
3	Reggio E. - Bagno - Novellara	16,925	68	Colemo - Montecchio	6,199
4	Campagnola - Fabbico - Rolo - Confine Modena	11,630	69	Ponte Forca - S. Giovanni della Fossa	3,208
5	Novellara - Reggello	10,248	70	-	-
6	Prassico - Felina	38,490	71	-	-
7	Corridoglio - Tosno - Villa Minozzo	32,080	72	Codevondo - Bibbiano	7,426
8	Felina - Villa Minozzo - Civigo	34,006	73	S. Polo - Carossa Castello	10,650
9	Rossigneto Vetto - Pomello conf. Parma	0,645	74	La Vecchia - Montalto - Reggiano	5,595
10	Braglia - Torre - Casina	13,315	75	Carpineti - Castello - Colombaia	8,025
11	Silario - Montecchio - S. Polo	16,656	76	Quattro Castella - Borgonzano - Borsese	5,518
12	Spauravalle - Ramiseto - Micosco - confine Massa	32,080	77	Cerezuela - Trinità - Gombio - Feriolo	19,435
13	Buiana - Ligonchio - Passo Pradarena	25,815	78	Castelnovo Sotto - Novellara	8,357
14	VAL DI SECCHIA (Colombia - Ponte Cavola - Gatta)	13,335	79	Castelnovo Sotto - Novellara	8,357
15	Poggio - Sorbolo	5,470	80	Vitarosa - Codogno	6,593
16	Albinea - Montecavallo	5,367	81	Rubiera - Fontana - Confine Modena	6,019
17	Barco - Bibbiano - S. Polo	4,847	82	Fogliano - Borzano	3,900
18	Rivatta - Quattro Castella - Vezzanello	14,051	83	Viano - Reggiano	5,055
19	Canali - Albinea	4,303	84	Polciana - Morra - Ponte Cavola	6,920
20	Castelnovo ne Monti - Pietra di Bismantova	2,585	85	Collagna - Vaglio - Ponte Rossendola	12,380
21	Basso - Rotiglia	7,765	86	Campagnola - S. Michele della Fossa	1,736
22	Reggio E. - Montecchio - Ponte Enza	13,116	87	Chivago - Rascio	3,725
23	NOVELLARA - Campagnola - Rio Saliceto	8,742	88	Fondovalle Tresinaro	16,190
24	Casa Poggiali - Ponte Secchia	1,645	89	Casa Bagatti - Febbio - Paschiera	4,535
25	Guastalla - Ponte Po	2,556	90	Ramiseto - Lago Callamone	6,600
26	Carpineti - Capaglio	1,800	91	Teleseca - Ponte Enza Inc. Selvanova	4,939
27	Albinea - Prassico - Chozza	9,609	92	Osteria - S. Michele	0,834
28	Silario - Gattatico - Sorbolo	9,470	93	Osteria - S. Michele	0,834
29	Taneto - SANT'ILARIO - CASELLO A1	10,088	94	Fondovalle Tresinaro - Basso	2,800
30	Castelnovo Sotto - Castelbocco Sotto - Bagnolo	11,884	95	Castelnovo ne Monti - Bondolo - Caru	13,026
31	Brescello - Confine Parma	3,660	96	Parco di Roncole	1,700
32	Novellara - Guastalla	6,871	97	Novellara - Guastalla	4,550
33	Ruggolo - Villanova - confine Mantova	5,528	98	Collegamento SP38 - Asse Val d'Enza	2,444
34	Reggello - Rolo	4,190	99	Variante Nord di Campagne	5,710
35	Fabbico - Battolone (V. Variante Fabbico)	5,768	100	-	-
36	Rolo - Rio Saliceto	10,569	101	-	-
37	Bagnolo - Correggio	11,226	102	-	-
38	Correggio - Campagnola	8,475	103	-	-
39	Osteria	0,280	104	-	-
40	Rubiera - S. Faustino	4,131	105	-	-
41	Rubiera - Salvatera - S. Antonino	12,360	106	-	-
42	Bagno - Arceto - Scandiano	9,168	107	-	-
43	Montecchio - Bibbiano - Quattro Castella	6,814	108	-	-
44	Ciano - Vercello - Stella	14,050	109	-	-
45	VETTO - RAMISETO	12,000	110	-	-
46	Passo Carreto - Lago	2,050	111	-	-
47	Villa Minozzo - Prinare - Ligonchio	22,070	112	-	-
48	Talo - Gazzano - Ponte Dolc	3,925	113	-	-
49	Caniago - Colle	4,172	114	-	-
50	Albinea - Reggiano - Casina	21,125	115	-	-
51	Montefarone - Bebbio - Radici	9,710	116	-	-