



## ISTITUTO PROFESSIONALE

### SERVIZI PER LA SANITÀ E L'ASSISTENZA SOCIALE

Disciplina	Anno scolastico				
	1°	2°	3°	4°	5°
<b>Ore di lezione settimanali per materia</b>					
Lingua e letteratura italiana	4	4	4	4	4
Storia, Cittadinanza e Costituzione	2	1	2	2	2
Lingua inglese	3	3	3	3	3
Matematica	4	4	3	3	3
Diritto ed economia	2	2			
Scienze naturali (in compresenza con lab. di scienze)	2*(2)	3*(2)			
Geografia	1	1			
Scienze umane (in compresenza con lab. Servizi Socio-Sanitari)	<b>4*(1)</b>	<b>4*(1)</b>			
TIC (Informatica) (in comp. con Lab. Informatica (2 ore, di cui una in comp. anche con Lab. Servizi socio-sanitari)	2*(2)	2*(2)			
<b>Laboratorio servizi socio-sanitari (ex metodologie)</b>	<b>5*(2)</b>	<b>5*(2)</b>	<b>3</b>	<b>2</b>	<b>2</b>
Seconda lingua straniera (francese/spagnolo)	2	2	2	2	2
<b>Igiene e cultura medico-sanitaria</b>			<b>5</b>	<b>5+1**</b>	<b>4</b>
<b>Psicologia generale ed applicata</b>			<b>4</b>	<b>4</b>	<b>5</b>
<b>Diritto, economia e tecnica amministrativa</b>			<b>3</b>	<b>4</b>	<b>4</b>
Scienze motorie e sportive	2	2	2	2	2
Religione cattolica o Attività alternative	1	1	1	1	1
<b>Totale ore settimanali</b>	<b>32</b>	<b>32</b>	<b>32</b>	<b>32/33</b>	<b>32</b>
<b>Ore in compresenza</b>	<b>6</b>	<b>6</b>			

\* Ore totali

() Ore in compresenza.

\*\* Le ore si riferiscono al percorso mirato all'ottenimento della QUALIFICA OSS

TITOLO DI STUDIO RILASCIATO:

**Diploma in Servizi per la Sanità e l'Assistenza Sociale**

# ISTITUTO PROFESSIONALE PER I SERVIZI E L'INDUSTRIA M. CARRARA

## ISTITUTO PROFESSIONALE SERVIZI COMMERCIALI



Disciplina	Anno scolastico				
	1°	2°	3°	4°	5°
<b>Ore di lezione settimanali per materia</b>					
Lingua e letteratura italiana (in compresenza con TIC/Lab. Informatica)	4*(1)	4*(1)	4*(1)	4	4
Storia, Cittadinanza e Costituzione	1	1	2	2	2
Geografia	1	1			
Lingua inglese (in compresenza con TIC/Lab. Informatica)	<b>3*(1)</b>	<b>3*(1)</b>	<b>3*(1)</b>	<b>3</b>	<b>3</b>
Matematica	4	4	3	3	3
Diritto ed economia	<b>2</b>	<b>2</b>	<b>4</b>	<b>4</b>	<b>4</b>
Scienze Naturali (in compresenza con Lab. di Scienze)	2*(2)	2*(2)			
<b>TIC (informatica) (1° e 2° anno)</b> <b>Lab. Informatica (3° anno)</b> <b>Applicazioni gestionali (4° e 5° anno)</b>	<b>7*(4)</b>	<b>7*(4)</b>	<b>4*(4)</b>	<b>2*(2)</b>	<b>1*(1)</b>
<b>Tecniche professionali dei servizi commerciali (in comp. con TIC/ Lab. Informatica./App. gest.)</b>	<b>6*(2)</b>	<b>6*(2)</b>	<b>8*(2)</b>	<b>8*(2)</b>	<b>8*(1)</b>
<b>Seconda lingua straniera (francese/spagnolo)</b>	<b>3</b>	<b>3</b>	<b>3</b>	<b>3</b>	<b>3</b>
Tecniche di comunicazione			<b>2</b>	<b>2</b>	<b>2</b>
Scienze motorie e sportive	2	2	2	2	2
Religione cattolica o Attività alternative	1	1	1	1	1
<b>Totale ore settimanali</b>	<b>32</b>	<b>32</b>	<b>33</b>	<b>32</b>	<b>32</b>
<b>Ore in compresenza</b>	<b>6</b>	<b>6</b>	<b>4</b>	<b>2</b>	<b>1</b>

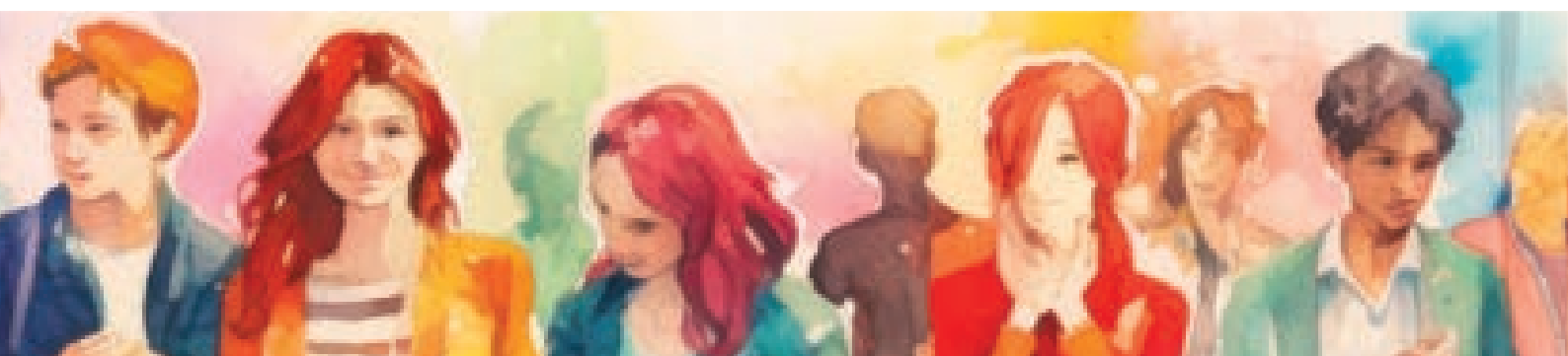
\* Ore totali

() Ore in compresenza.

*Nell'ambito delle quote destinate alla flessibilità e all'autonomia, il quadro orario può subire variazioni per permettere nelle sedi di Guastalla e di Novellara un approfondimento delle competenze informatiche in vista della qualifica professionale triennale (IeFP) di operatore amministrativo- segretariale.*

TITOLO DI STUDIO RILASCIATO:  
**Diploma di Istruzione Secondaria Superiore Professionale  
in Servizi Commerciali**

**SEDE DI GUASTALLA E NOVELLARA**



**SEDE DI GUASTALLA**

# ISTITUTO PROFESSIONALE MANUTENZIONE E ASSISTENZA TECNICA

Disciplina	Anno scolastico				
	1°	2°	3°	4°	5°
<b>Ore di lezione settimanali per materia</b>					
Lingua e letteratura italiana	4	3	4	4	4
Storia, Cittadinanza e Costituzione	1	1	2	2	2
Geografia	1	1			
Lingua inglese	3	3	3	3	3
Matematica	4	3	3	3	3
Diritto	2	2			
Scienze Naturali (in compresenza con Lab. di Scienze)		2*(2)			
Fisica (in compresenza con Lab. di Elettronica e Fisica)	2*(2)	2*(2)			
Elettronica (in compresenza con Lab. di Elettronica e Fisica)	2*(2)	2*(2)			
Tecnologie e tecniche di rapp. grafica (in compresenza con Lab. Sc. e tecnologie mecc.)	2*(2)	2			
TIC (Informatica e Lab.)	2	2			
<b>Laboratorio scienze e tecnologie meccaniche</b>	<b>8*(2)</b>	<b>6</b>	<b>8*(4)</b>	<b>8*(4)</b>	<b>6*(3)</b>
<b>Tecnologie meccaniche e applicazioni (in compresenza con Lab. Sc. e tecnologie mecc.)</b>			<b>5*(2)</b>	<b>5*(2)</b>	<b>3*(1)</b>
<b>Tecnologie elettrico-elettroniche e applicazioni (in compresenza con Lab. di Elettronica e Fisica)</b>			<b>4*(2)</b>	<b>4*(4)</b>	<b>4*(2)</b>
<b>Tecnologie e tecniche di installaz. e manutenzioni (in compresenza con Lab. Sc. e tecnologie mecc.)</b>			<b>4*(2)</b>	<b>4*(2)</b>	<b>5*(2)</b>
Scienze motorie e sportive	2	2	2	2	2
Religione cattolica o Attività alternative	1	1	1	1	1
<b>Totale ore settimanali</b>	<b>33</b>	<b>32</b>	<b>32</b>	<b>32</b>	<b>32</b>
<b>Ore in compresenza</b>	<b>6</b>	<b>6</b>	<b>6</b>	<b>8</b>	<b>5</b>

\* Ore totali                      () Ore in compresenza.

*Nell'ambito delle quote destinate alla flessibilità e all'autonomia vengono attivate due ore settimanali in 1° e in 2° e un potenziamento nelle altre classi della disciplina tecnologie elettrico-elettroniche ed applicazioni, per favorire l'acquisizione degli apprendimenti necessari per conseguire la qualifica professionale triennale (leFP) di operatore meccanico di sistemi.*

**TITOLO DI STUDIO RILASCIATO:  
Diploma di Istruzione Secondaria Superiore Professionale  
in Manutenzione e Assistenza Tecnica**