

CARTA TOPOGRAFICA OTTENUTA MEDIANTE PARZIALE RIDISEGNO DELLA CARTA TOPOGRAFICA 1:75.000 DELLA PROVINCIA DI REGGIO EMILIA

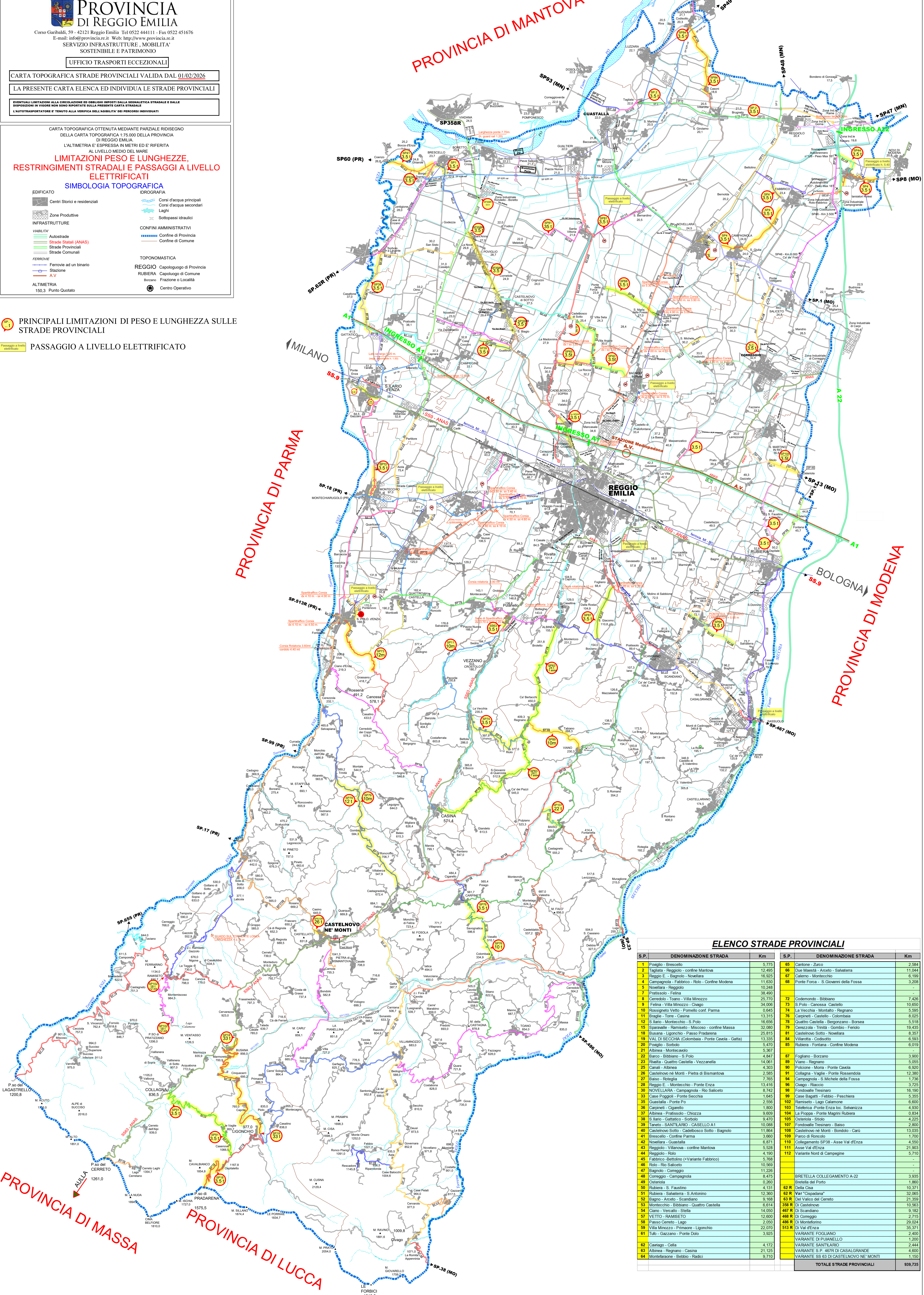
L'ALTIMETRIA E' ESPRESSA IN METRI ED E' RIFERITA AL LIVELLO MEDIO DEL MARE

**LIMITAZIONI PESO E LUNGHEZZE, RESTRINGIMENTI STRADALI E PASSAGGI A LIVELLO ELETTRIFICATI**

**SIMBOLOGIA TOPOGRAFICA**


**PRINCIPALI LIMITAZIONI DI PESO E LUNGHEZZA SULLE STRADE PROVINCIALI**

**PASSAGGIO A LIVELLO ELETTRIFICATO**



**ELENCO STRADE PROVINCIALI**

S.P.	DENOMINAZIONE STRADA	Km	S.P.	DENOMINAZIONE STRADA	Km
1	Poviglio - Brescello	5.775	65	Cantone - Zurco	2.584
2	Tagliata - Reggolo - confine Mantova	12.495	66	Due Maestri - Arceto - Salvaterra	11.044
3	Reggio E. - Bagnolo - Novellara	16.925	67	Calemo - Montecchio	6.199
4	Campagnola - Fabbrico - Roio - Confine Modena	11.930	68	Ponte Forca - S. Giovanni della Fossa	3.208
5	Novellara - Reggolo	10.248	-	-	-
7	Prattisoglio - Felina	38.490	-	-	-
8	Ceredolo - Toano - Villa Minozzo	25.770	72	Coderomo - Bibbiano	7.426
9	Felina - Villa Minozzo - Ciego	34.006	73	S. Polo - Cassosa Castello	10.650
10	Rossignolo Vetto - Pomello conf. Parma	0.645	74	La Vecchia - Montalto - Reggiano	5.595
11	Braglio - Torre - Casina	13.315	76	Carpineti - Castello - Colombaia	8.028
12	S. Iario - Montecchio - S. Polo	16.656	78	Quattro Castella - Bergonzano - Borsese	5.515
15	Spavalle - Ramiseto - Misosio - confine Massa	32.080	79	Cenzano - Trinella - Combio - Fendjo	19.435
18	Busana - Ligonchio - Passo Pradarena	25.915	81	Castelnuovo Sotto - Novellara	6.357
19	VAL DI SECCHA (Colombiana - Ponte Cavola - Gatta)	13.335	84	Villarotta - Codocato	6.953
20	Poviglio - Sotbo	5.470	85	Rubiera - Fontana - Confine Modena	6.019
21	Albinea - Montecavallo	5.367	-	-	-
22	Biarco - Bibbiano - S. Polo	4.947	87	Fogliano - Borziano	3.900
23	Rivella - Quattro Castella - Zezzanella	14.061	89	Viano - Reggiano	10.600
25	Canali - Albinea	4.303	90	Poltone - Motta - Ponte Cavola	5.925
26	Castelnuovo ne Monti - Pietra di Bismantova	2.585	91	Collagna - Vaglio - Ponte Rossodona	12.380
27	Barso - Rotella	7.765	94	Campagnola - S. Michele della Fossa	1.736
28	Reggio E. - Montecchio - Ponte Enza	13.416	96	Osago - Raiceto	3.725
30	NOVELLARA - Campagnola - Rio Saliceto	8.742	98	Fondovalle Tresinaro	16.190
33	Casa Poggoli - Ponte Secchia	1.645	99	Casa Bagatti - Febbo - Peschiera	5.355
35	Guastalla - Ponte Po	2.556	102	Ramiseto - Lago Calamone	6.600
36	Carpineti - Cagnello	1.800	103	Teliviera - Ponte Enza loc. Selvanizza	4.930
37	Albinea - Prattisoglio - Chozza	9.659	104	La Fossa - Ponte Magni Rubiera	0.834
38	S. Iario - Gattatico - Sorbolo	9.470	105	Ostolella - Sticilo	2.205
39	Taneto - SANTILARIO - CASELLO A1	10.088	107	Fondovalle Tresinaro - Baiso	4.820
40	Castelnuovo Sotto - Cadedbosco Sotto - Bagnolo	11.864	108	Castelnuovo ne Monti - Bondolo - Carù	13.035
41	Brescello - Confine Parma	3.860	109	Piano di Roncole	1.700
42	Novellara - Guastalla	8.871	110	Collegamento SP38 - Asse Val d'Enza	4.550
43	Reggolo - Villanova - confine Mantova	5.528	111	Asse Val d'Enza	21.903
44	Reggolo - Roio	4.190	112	Variante Nord di Campegine	5.710
45	Fabbrico - Bellinello (+ Variante Fabbrico)	5.768	-	-	-
46	Roio - Rio Saliceto	10.569	-	-	-
47	Bagnolo - Correggio	11.226	-	-	-
48	Correggio - Campagnola	8.475	-	-	-
49	Ostolella	0.260	-	-	-
50	Rubiera - S. Faustino	4.131	-	-	-
51	Rubiera - Salvaterra - S. Antonio	12.360	-	-	-
52	Bagnolo - Arceto - Scandiano	9.168	-	-	-
53	Montecchio - Bibbiano - Quattro Castella	6.614	-	-	-
54	Ciano - Vercello - Stella	14.050	-	-	-
57	VETTO - RAMISETO	12.600	-	-	-
58	Passo Ceresolo - Lago	2.050	-	-	-
59	Villa Minozzo - Primareo - Ligonchio	22.070	-	-	-
61	Tufo - Gazzano - Ponte Dolo	3.925	-	-	-
62	Cavriago - Cella	4.172	-	-	-
63	Albinea - Reggiano - Casina	21.125	-	-	-
64	Montefarano - Bebbio - Radici	9.710	-	-	-
<b>TOTALE STRADE PROVINCIALI</b>		<b>939.735</b>			