

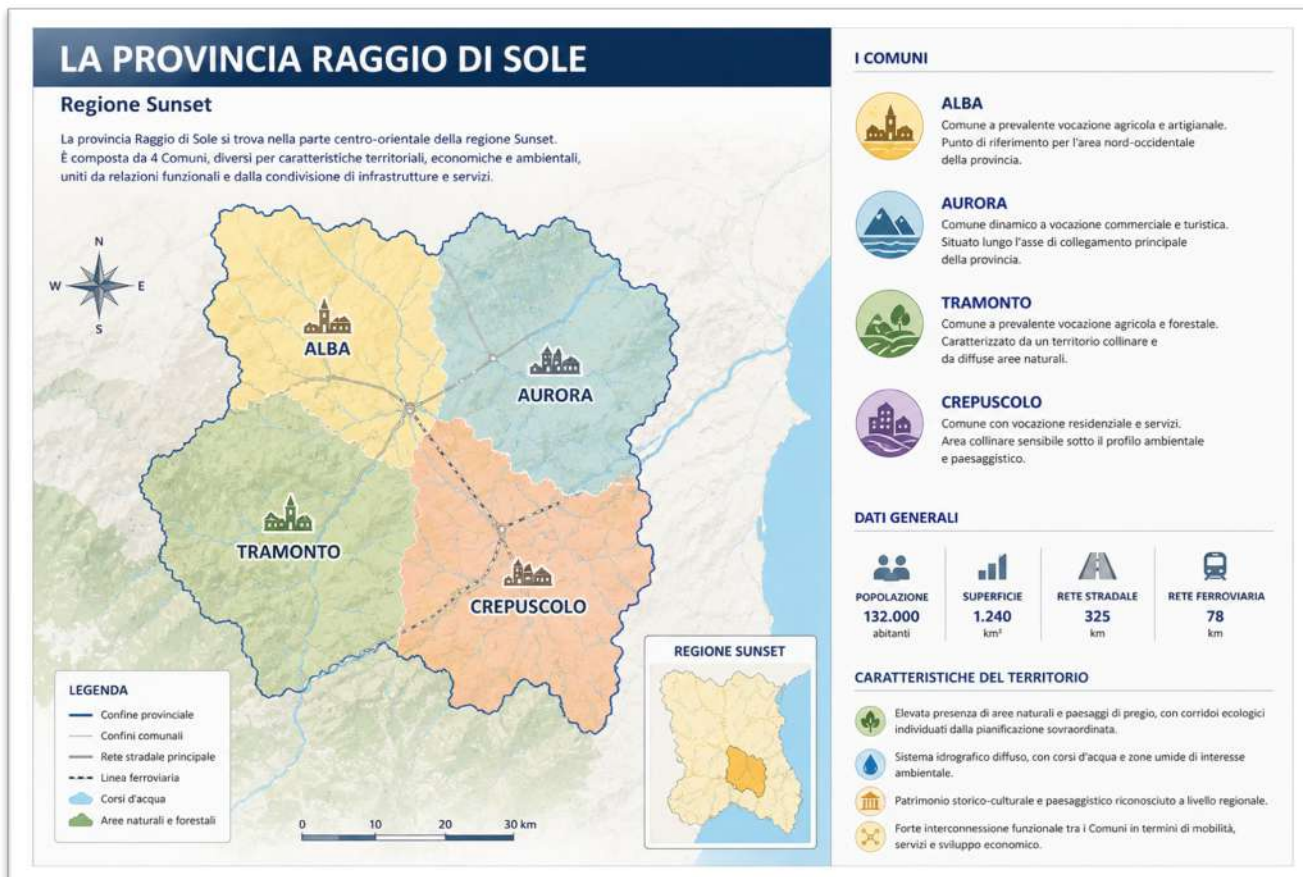
Il polo logistico  
PROVINCIA RAGGIO DI SOLE



— TERRITORIO • COMUNITÀ • FUTURO —

Siete stati convocati, in qualità di potenziali dirigenti del Servizio Pianificazione Territoriale della Provincia *Raggio di Sole*, per una riunione tecnica finalizzata alla definizione di un **parere preliminare condiviso** in merito a un intervento di sviluppo territoriale di rilevanza sovracomunale.

La provincia *Raggio di Sole*, situata nella Regione *Sunset*, include i comuni di Alba, Tramonto, Crepuscolo e Aurora.



Il vostro compito è elaborare una proposta condivisa, esplicitando chiaramente la posizione dell'Ente rispetto all'intervento da attuare.

Avete a disposizione **45 minuti** per definire una posizione comune.

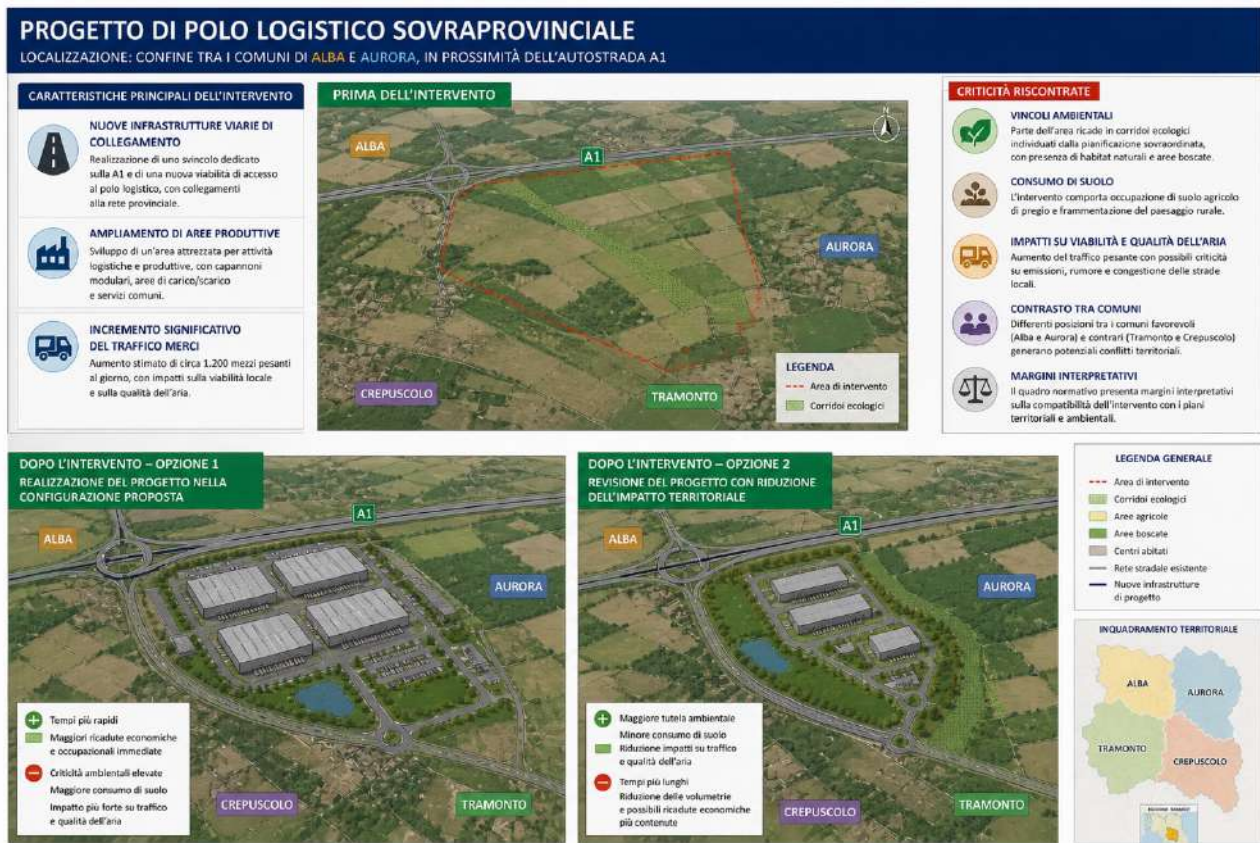
Al termine del tempo, vi verrà chiesto di esporre sinteticamente la proposta elaborata.

## IL CASO – LA REALIZZAZIONE DI UN POLO LOGISTICO

Un operatore privato ha presentato un progetto per la realizzazione di un **polo logistico di rilevanza sovraprovinciale**, localizzato in un'area strategica per la viabilità e lo sviluppo economico del territorio.

L'intervento è considerato rilevante per il potenziamento della rete logistica e per le possibili ricadute occupazionali, ma presenta alcune criticità di natura ambientale e territoriale.

Caratteristiche principali dell'intervento	Vincoli e criticità
<ul style="list-style-type: none"> <li>realizzazione di nuove <b>infrastrutture viarie di collegamento</b></li> <li>ampliamento di <b>aree produttive</b></li> <li>incremento significativo del <b>traffico merci</b></li> </ul>	<ul style="list-style-type: none"> <li>parte dell'area ricade in una zona interessata da corridoi ecologici individuati dalla pianificazione sovraordinata</li> <li>sono presenti limitazioni al consumo di suolo previste dalla normativa regionale</li> </ul>



**Nella pagina che segue trovate ulteriori informazioni che, pur non esaustive, corrispondono alle informazioni di cui disponete in questa fase preliminare.**

- Ciascuno è libero di avanzare ipotesi che, se sostenute dal gruppo, possono essere presentate nella proposta finale.

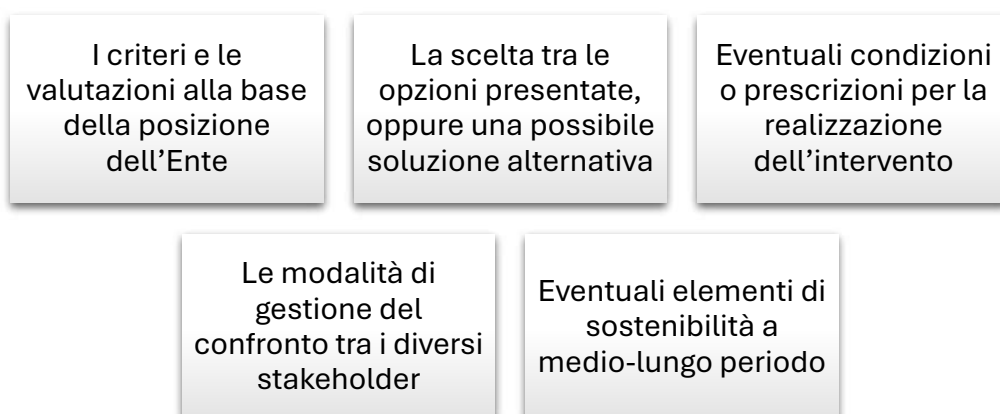
## Il parere degli stakeholder coinvolti

Stakeholder	Posizione esplicita
<b>COMUNI ALBA E AURORA</b>	Favorevoli per le ricadute economiche e occupazionali
<b>COMUNI TRAMONTO E CREPUSCOLO</b>	Contrari per gli impatti ambientali e sulla qualità della vita
<b>REGIONE SUNSET</b>	Richiede attenzione alla coerenza con gli obiettivi di sostenibilità territoriale
<b>ASSOCIAZIONI AMBIENTALISTE</b>	Hanno espresso pubblicamente preoccupazione a causa dell'impatto sui corridoi ecologici e chiedono rassicurazioni
<b>SOGGETTO PROPONENTE</b>	Sollecita tempi rapidi per evitare il rischio di perdita dei finanziamenti, forte del fatto che porterà vantaggi economici per tutto il territorio

Nel corso dell'istruttoria preliminare sono emerse due possibili opzioni:

	<b>VANTAGGI</b>	<b>CRITICITÀ</b>
<b>OPZIONE 1</b> <b>Realizzazione del progetto nella configurazione proposta</b>	tempi più rapidi e impatto economico immediato	<ul style="list-style-type: none"> <li>• criticità legate alla compatibilità ambientale</li> <li>• maggior consumo di suolo e impatto maggiore sulla viabilità</li> </ul>
<b>OPZIONE 2</b> <b>Revisione del progetto con riduzione dell'impatto territoriale</b>	maggior tutela degli elementi ambientali e minor consumo di suolo	<ul style="list-style-type: none"> <li>• richiede un adeguamento progettuale non ancora definito nei dettagli</li> <li>• tempi più lunghi e possibile riduzione dell'interesse degli investitori</li> </ul>

Il vostro compito è elaborare una proposta che preveda:



Il parco eolico  
PROVINCIA VALLE BOSCO



Siete stati convocati, in qualità di potenziali dirigenti del Servizio Pianificazione Territoriale della Provincia *Valle Bosco*, per una riunione tecnica finalizzata alla definizione di un **parere preliminare condiviso** in merito a un intervento di sviluppo territoriale di rilevanza sovracomunale.

La provincia *Valle Bosco*, situata nella Regione *Foresta*, include i comuni di Prato Felice, Cascata Impetuosa, Monte Tre Cime e Collina in Fiore.



Il vostro compito è elaborare una proposta condivisa, esplicitando chiaramente la posizione dell'Ente rispetto all'intervento da attuare.

Avete a disposizione **45 minuti** per definire una posizione comune.

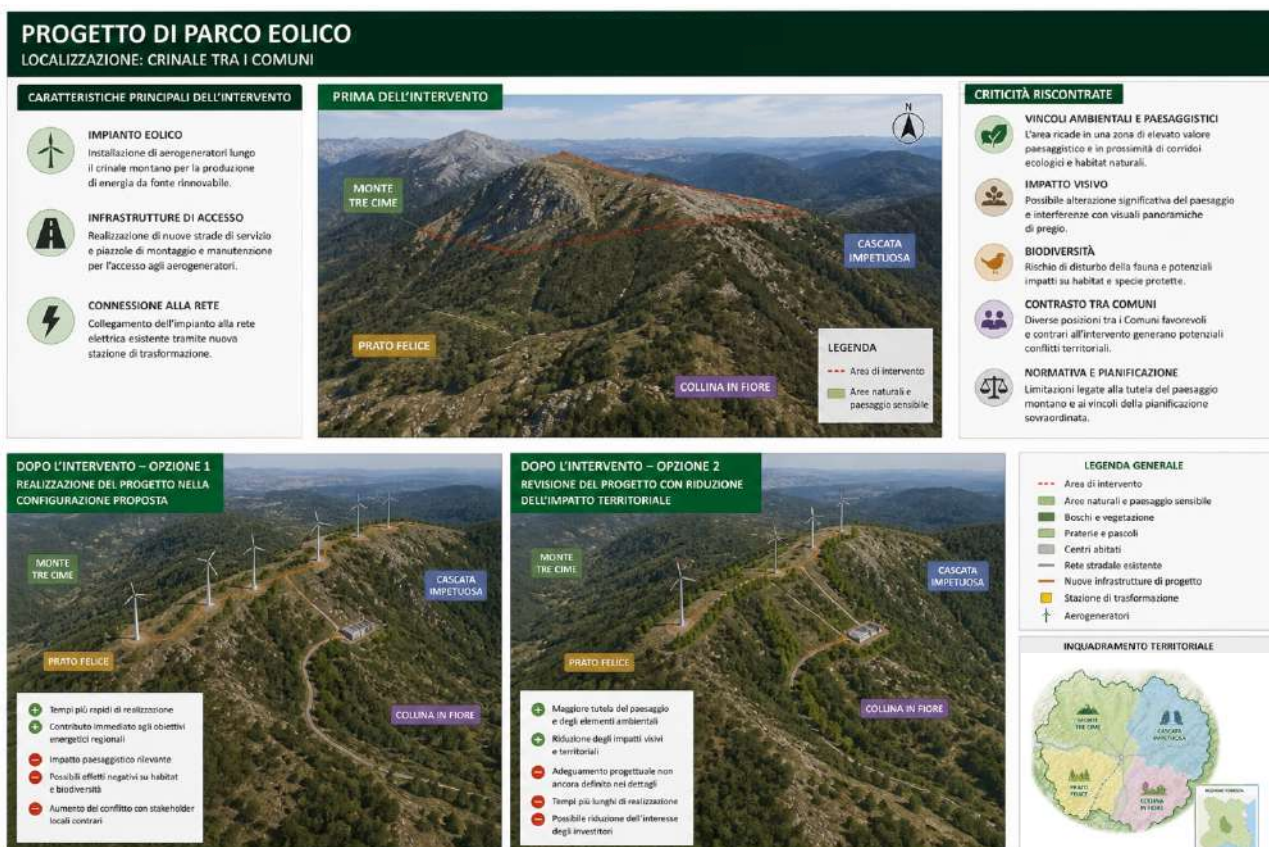
Al termine del tempo, vi verrà chiesto di esporre sinteticamente la proposta elaborata.

## IL CASO – LA REALIZZAZIONE DI UN PARCO EOLICO

Un operatore privato ha presentato un progetto per la realizzazione di un **impianto eolico di media dimensione**, localizzato lungo un crinale montano della provincia, ritenuto particolarmente favorevole per la produzione di energia da fonte rinnovabile.

L'intervento si inserisce nel quadro delle politiche di transizione energetica e risulta coerente con gli obiettivi regionali di incremento della produzione da fonti rinnovabili, ma presenta alcune criticità di natura ambientale, paesaggistica e territoriale.

Caratteristiche principali dell'intervento	Vincoli e criticità
<ul style="list-style-type: none"> <li>• installazione di <b>aerogeneratori</b> lungo il crinale montano</li> <li>• <b>realizzazione di infrastrutture</b> di accesso e collegamento</li> <li>• <b>connessione dell'impianto</b> alla rete energetica esistente</li> </ul>	<ul style="list-style-type: none"> <li>• l'area individuata ricade in una zona di elevato valore paesaggistico e naturalistico</li> <li>• sono presenti vincoli legati alla tutela del paesaggio e della biodiversità, individuati dalla pianificazione sovraordinata</li> <li>• l'intervento potrebbe avere impatti visivi rilevanti e interferenze con habitat naturali</li> </ul>



**Nella pagina che segue trovate ulteriori informazioni che, pur non esaustive, corrispondono alle informazioni di cui disponete in questa fase preliminare.**

- Ciascuno è libero di avanzare ipotesi che, se sostenute dal gruppo, possono essere presentate nella proposta finale

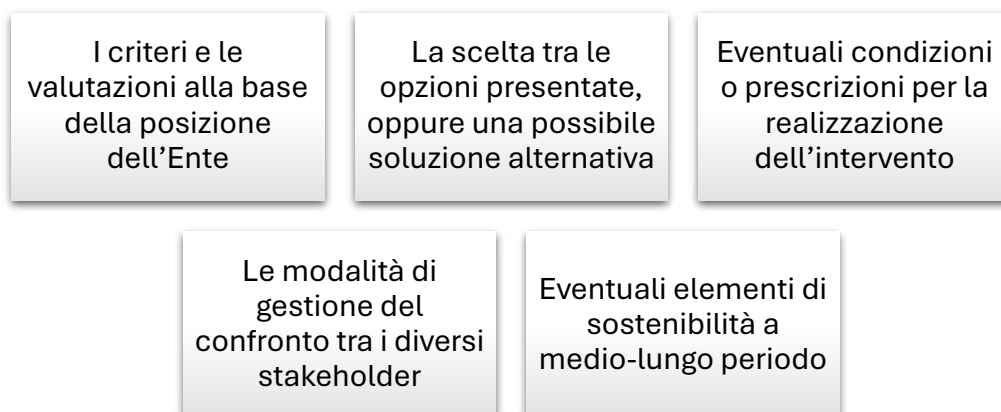
## Il parere degli stakeholder coinvolti

Stakeholder	Posizione esplicita
<b>COMUNI MONTE TRE CIME E PRATO FELICE</b>	Favorevoli per le ricadute economiche e per il contributo alla transizione energetica
<b>COMUNI CASCATA IMPETUOSA E COLLINA IN FIORE</b>	Contrari per l'impatto paesaggistico ambientale
<b>REGIONE FORESTA</b>	Promuove lo sviluppo delle energie rinnovabili, richiedendo al contempo attenzione alla sostenibilità territoriale
<b>ASSOCIAZIONI AMBIENTALISTE E COMITATI LOCALI</b>	Hanno espresso posizioni divergenti, tra sostegno alla transizione energetica e tutela del paesaggio
<b>SOGGETTO PROPONENTE</b>	Sollecita tempi rapidi per garantire la sostenibilità economica dell'investimento

Nel corso dell'istruttoria preliminare sono emerse due possibili opzioni:

	<b>VANTAGGI</b>	<b>CRITICITÀ</b>
<b>OPZIONE 1</b> <b>Realizzazione del progetto nella configurazione proposta</b>	tempi più rapidi e contributo immediato agli obiettivi di produzione energetica da fonti rinnovabili	<ul style="list-style-type: none"> <li>• impatto paesaggistico rilevante</li> <li>• possibili effetti negativi su habitat naturali e biodiversità</li> <li>• aumento del conflitto con stakeholder locali contrari</li> </ul>
<b>OPZIONE 2</b> <b>Revisione del progetto con riduzione dell'impatto territoriale</b>	maggior tutela del paesaggio e riduzione degli impatti visivi e territoriali	<ul style="list-style-type: none"> <li>• richiede un adeguamento progettuale non ancora definito nei dettagli</li> <li>• tempi più lunghi di realizzazione</li> <li>• possibile riduzione dell'interesse economico da parte degli investitori</li> </ul>

Il vostro compito è elaborare una proposta che preveda:



Il sistema turistico integrato  
PROVINCIA VAL CANTINA



Siete stati convocati, in qualità di potenziali dirigenti del Servizio Pianificazione Territoriale della Provincia *Val Cantina*, per una riunione tecnica finalizzata alla definizione di un **parere preliminare condiviso** in merito a un intervento di sviluppo territoriale di rilevanza sovracomunale.

La Provincia *Val Cantina*, situata nella Regione *Abbondanza*, include i comuni di Borgo Vino, Tartufello, Tonnetto e Chiantino.



Il vostro compito è elaborare una proposta condivisa, esplicitando chiaramente la posizione dell'Ente rispetto all'intervento da attuare.

Avete a disposizione **45 minuti** per definire una posizione comune.

Al termine del tempo, vi verrà chiesto di esporre sinteticamente la proposta elaborata.

## IL CASO – SVILUPPO DI UN SISTEMA TURISTICO INTEGRATO

Un operatore privato, in collaborazione con alcuni soggetti locali, ha presentato una proposta per la realizzazione di un **sistema turistico integrato diffuso**, finalizzato alla valorizzazione delle risorse enogastronomiche, paesaggistiche e culturali della provincia.

L'intervento si basa su un modello di sviluppo turistico sostenibile e diffuso, ma presenta alcune criticità legate alla gestione dei flussi, all'equilibrio territoriale e alla sostenibilità nel medio-lungo periodo.

Caratteristiche principali dell'intervento	Vincoli e criticità
<ul style="list-style-type: none"> <li>realizzazione e potenziamento di <b>percorsi enogastronomici e naturalistici</b></li> <li>sviluppo di <b>strutture ricettive diffuse</b> (agriturismi, ospitalità locale, piccoli hub turistici)</li> <li>organizzazione di <b>eventi e iniziative</b> per l'attrattività turistica</li> </ul>	<ul style="list-style-type: none"> <li>rischio di pressione turistica eccessiva in alcune aree a maggiore attrattività</li> <li>possibile squilibrio tra i Comuni in termini di benefici economici</li> <li>impatti sul consumo di suolo e sulla trasformazione del paesaggio rurale</li> <li>presenza di aree agricole e di pregio da tutelare</li> </ul>

### PROGETTO DI SISTEMA TURISTICO INTEGRATO DI VAL CANTINA

VALORIZZAZIONE DELLE RISORSE ENOGASTRONOMICHE, PAESAGGISTICHE E CULTURALI DEL TERRITORIO

#### CARATTERISTICHE PRINCIPALI DELL'INTERVENTO

- PERCORSI ENOGASTRONOMICI:** Creazione e potenziamento di itinerari tra vigneti, cantine, tartufai e produttori locali.
- RETE DI OSPITALITÀ DIFFUSA:** Sviluppo di strutture ricettive diffuse: agriturismo, dimore storiche, ospitalità iper-locale e piccoli hub di accoglienza.
- VALORIZZAZIONE DEL TERRITORIO:** Tutela e promozione del paesaggio rurale, dei borghi storici e delle tradizioni locali.
- EVENTI E INIZIATIVE:** Organizzazione di eventi, fiere e attività culturali per rafforzare l'attrattività e destagionalizzare i flussi turistici.

#### PRIMA DELL'INTERVENTO



#### CRITICITÀ RISCONTRATE

- FRAMMENTAZIONE DELL'OFFERTA TURISTICA:** Offerta turistica non coordinata e poco integrata tra i Comuni.
- STAGIONALITÀ E DISOMOGENEITÀ DEI FLUSSI:** Presenza di forti picchi stagionali e concentrazione dei flussi in alcune aree.
- SCARSA PROMOZIONE E CONNETTIVITÀ:** Debole promozione unitaria e limitata connessione tra itinerari, servizi e attrazioni.
- RISCHIO DI IMPATTO SUL TERRITORIO:** Possibili impatti su paesaggio, consumo di suolo e qualità della vita delle comunità.
- SQUILIBRIO TRA I COMUNI:** Disomogeneità delle ricadute economiche e percezione di disequilibrio territoriale.

#### DOPO L'INTERVENTO – OPZIONE 1

SVILUPPO DEL SISTEMA TURISTICO NELLA CONFIGURAZIONE PROPOSTA

- VANTAGGI**
  - Rapida attivazione delle iniziative e dei servizi turistici.
  - Maggiore attrattività turistica e visibilità del territorio.
  - Incremento delle opportunità economiche nel breve periodo.

- CRITICITÀ**
  - Concentrazione dei flussi turistici nelle aree più attrattive.
  - Rischio di sovraccarico delle infrastrutture e dei servizi.
  - Possibili impatti su paesaggio e territorio rurale.
  - Aumento del conflitto tra stakeholder locali.



#### LEGENDA

- Itinerari enogastronomici principali
- Itinerari naturalistici
- Strutture ricettive diffuse
- Cantine e produttori locali
- Punti panoramici
- Percorsi culturali e dei borghi
- Eventi e attrazioni principali
- Hub di accoglienza turistico

#### DOPO L'INTERVENTO – OPZIONE 2

SVILUPPO DEL SISTEMA TURISTICO CON REGOLAZIONE E GRADUALITÀ

- VANTAGGI**
  - Migliore sostenibilità ambientale e tutela del paesaggio.
  - Distribuzione più equilibrata dei benefici tra i Comuni.
  - Controllo dei flussi e qualità dell'esperienza turistica.

- CRITICITÀ**
  - Tempi più lunghi di attuazione e risultati nel medio periodo.
  - Necessità di governance e coordinamento complessivi.
  - Costi di gestione e monitoraggio più elevati.
  - Rischio di minore attrattività nel breve periodo.



#### LEGENDA

- Itinerari enogastronomici regolamentati
- Itinerari naturalistici
- Percorsi culturali e dei borghi
- Strutture ricettive diffuse
- Punti panoramici
- Hub di accoglienza e servizi
- Area di tutela e valorizzazione paesaggistica
- Mobilità dolce e sostenibile

#### LEGENDA GENERALE

- Centri abitati
- Area agricole e vigneti
- Area boschive
- Rete stradale principale
- Ferrovia esistente
- Corri d'acqua
- Area di valorizzazione turistica

#### INQUADRAMENTO TERRITORIALE



#### BORGHIE ASSOCIATE



Nella pagina che segue trovate ulteriori informazioni che, pur non esaustive, corrispondono alle informazioni di cui disponete in questa fase preliminare.

- Ciascuno è libero di avanzare ipotesi che, se sostenute dal gruppo, possono essere presentate nella proposta finale

## Il parere degli stakeholder coinvolti

Stakeholder	Posizione esplicita
<b>COMUNI BORGO VINO E TARTUFELLO</b>	Favorevoli, per le opportunità di sviluppo economico e valorizzazione dei prodotti locali
<b>COMUNE TONNETTO</b>	Favorevole con riserve, per il rischio di perdita dell'identità locale
<b>COMUNE CHIANTINO</b>	Contrario, per i possibili impatti sul territorio rurale e sulla qualità della vita
<b>REGIONE ABBONDANZA</b>	Promuove lo sviluppo turistico, richiedendo attenzione alla sostenibilità territoriale
<b>OPERATORI ECONOMICI LOCALI</b>	Generalmente favorevoli, ma con interessi differenziati che andranno valutati
<b>ASSOCIAZIONI LOCALI E COMITATI CITTADINI</b>	Esprimono preoccupazioni rispetto al rischio di trasformazione del territorio

Nel corso dell'istruttoria preliminare sono emerse due possibili opzioni:

	<b>VANTAGGI</b>	<b>CRITICITÀ</b>
<b>OPZIONE 1</b> <b>Sviluppo del sistema turistico nella configurazione proposta</b>	Attivazione rapida delle iniziative e incremento diffuso delle opportunità economiche per il territorio	<ul style="list-style-type: none"> <li>• rischio di concentrazione dei flussi turistici in alcune aree</li> <li>• possibile perdita di equilibrio tra sviluppo economico e tutela del territorio</li> <li>• aumento del conflitto tra stakeholder locali</li> </ul>
<b>OPZIONE 2</b> <b>Sviluppo del sistema turistico con regolazione e gradualità</b>	Possibilità di distribuire in modo equilibrato i benefici e maggiore coerenza con la sostenibilità a medio-lungo periodo	<ul style="list-style-type: none"> <li>• richiede la definizione di un sistema di governance e coordinamento non ancora strutturato</li> <li>• tempi più lunghi di attuazione</li> <li>• possibile riduzione dell'immediata attrattività turistica</li> </ul>

Il vostro compito è elaborare una proposta che preveda:

