



PROGETTO REALIZZATO GRAZIE AI FONDI EUROPEI DELLA REGIONE EMILIA-ROMAGNA

Operazione Rif. PA 2025-25536/RER approvata con DGR n. 2031 del 09/12/2025 cofinanziata con risorse del Fondo Sociale Europeo+ e della Regione Emilia-Romagna - Priorità 4 Occupazione giovanile.



# ORIENTARSI, SCEGLIERE e COSTRUIRE IL FUTURO

## Presentazione dei percorsi scolastici e formativi della Provincia di Reggio Emilia

19 Maggio 2026



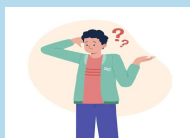
SOGGETTI PROMOTORI



SOGGETTI ATTUATORI



# COME ORIENTARSI: LE DOMANDE FONDAMENTALI



I fase guardare dentro di noi...  
**CARATTERISTICHE E RISORSE PERSONALI**



**Interessi** Cosa mi piace? Cosa mi appassiona?

**Capacità** Cosa mi riesce bene?

**Stile di apprendimento** Apprendo dalla teoria o dalla pratica?



Il fase guardare fuori da noi...  
**ESPLORARE LE SCUOLE**



**Mi informo:** indirizzi, titoli e quadri orari

**Conosco le scuole:** ho visitato gli open day?

**Una scelta condivisa:** studenti, genitori e docenti



# Scuola Secondaria di I grado



  
**Università**

  
**Formazione**

  
**Lavoro**



## I LICEI – Caratteristiche



### COSA OFFRONO

- ✓ Ampia e solida **formazione culturale** e un metodo di studio
- ✓ Sviluppano **capacità di ragionamento logico** e di analisi
- ✓ finalizzati al proseguimento degli studi (università o formazione)
- ✓ **Potenziamenti e Curvature**

### 10 INDIRIZZI

1. **Artistico**
2. **Linguistico**
3. **Classico**
4. **Scienze Umane**
5. **Scienze umane opzione economico sociale**
6. **Scientifico**
7. **Scientifico con opzione scienze applicate**
8. **Scientifico ad indirizzo sportivo**
9. **Coreutico**
10. **Made in Italy**

## **LICEI – Domande per capire meglio**

### **Cosa sono le CURVATURE e i POTENZIAMENTI?**

Sono **specializzazioni** che ampliano l'offerta di un indirizzo, con ulteriori discipline. Permettono allo studente di acquisire ulteriori conoscenze.

Ricorda che il titolo finale rimane quello dell'indirizzo!

### **Che materie devo studiare al liceo?**

Ogni liceo ha delle materie di base e materie caratterizzanti.

Scelgo il liceo perché mi piace studiare sia le materie di indirizzo che materie diverse in collegamento tra loro. Si chiama **integrazione dei saperi**.





## I TECNICI -Caratteristiche



### COSA OFFRONO

- ✓ Solida formazione **scientifico tecnologica** e competenze professionali
- ✓ Inserimento nel **mondo del lavoro** o accesso a qualsiasi **percorso universitario**

#### ECONOMICO – 4 indirizzi

##### 1. Amministrazione Finanza e marketing

2. Amministrazione Finanza e marketing  
*Articolazione Relazioni internazionali per il marketing*

##### 3. Amministrazione Finanza e marketing

*Articolazione Sistemi informativi aziendali*

##### 4. Turismo



STRUTTURA E' possibile scegliere tra due bienni:

ECONOMICO

TECNOLOGICO

#### TECNOLOGICO – 8 indirizzi

##### 1. Meccanica, mecatronica ed Energia

##### 2. Elettronica ed Elettrotecnica

##### 3. Costruzione, Ambiente e Territorio

##### 4. Informatica e Telecomunicazioni

##### 5. Chimica, Materiali e Biotecnologie

##### 6. Agraria, Agroalimentare e Agroindustria

##### 7. Sistema Moda

##### 8. Grafica e Comunicazione

## **TECNICI – Domande per capire meglio**

### **E' vero che nei tecnici si fa molta pratica e da quando?**

Occorre distinguere il biennio è generale e teorico, nel triennio iniziano le materie professionalizzanti e di indirizzo, apprendo conoscenze e metodologie professionali (laboratori, strumenti...).

### **si studia di più ad un tecnico o ad un liceo?**

Non è solo una questione di quantità, ma anche di metodo. Se conosciamo il nostro **metodo di studio** sappiamo se apprendiamo meglio da una lezione teorica o da un laboratorio e possiamo valutare se siamo più adatti ad un approccio teorico o concreto.

**NEWS**

#### **COSA ACCADE**

Il D.M. 29 del 2026 Riforma gli **ISTITUTI TECNICI** prevede l'aggiornamento dei curricula allineando la preparazione alle competenze richieste dal mondo del lavoro.  
In vigore dal 2026/27.





## I PROFESSIONALI Caratteristiche



### OFFRONO

- ✓ una preparazione pratica e funzionale per inserirsi nel mondo del lavoro
- ✓ competenze tecnico-specialistiche legate all'indirizzo prescelto
- ✓ preparazione in settori strategici del Made in Italy

### 8 INDIRIZZI

1. Agricoltura, sviluppo rurale, valorizzazione dei prodotti del territorio, gestione delle risorse forestali e montane

2. Industria e artigianato per il Made in Italy

3. Manutenzione e Assistenza tecnica

4. Servizi Commerciali

5. Enogastronomia e ospitalità alberghiera

6. Arti ausiliarie delle professioni sanitarie: odontotecnico

7. Arti ausiliarie delle professioni sanitarie: ottico

8. Servizi per la sanità e l'assistenza sociale

### Indirizzi Professionali

5 anni

Diploma di  
istruzione secondaria

Indirizzi  
IEFP  
3 anni  
Qualifica

2 anni  
Diploma di istruzione

## **Filiera tecnologico professionale 4+2**

I percorsi della filiera tecnologico-professionale 4+2 rappresentano un

### **modello formativo innovativo**

che permette di conseguire in anticipo di un anno il **diploma di istruzione secondaria** ed accedere alla formazione terziaria degli ITS *Academy* conseguendo in 6 anni un titolo di **alta specializzazione**.

Cosa è utile valutare?

- Diploma in 4 anni
- Formazione con **competenze tecnologiche** correlate alle esigenze della produzione e che agevoli l'inserimento nel mondo del lavoro.
- Offerta didattica con **metodologie innovative**



# Istruzione e Formazione Professionale leFP



Percorsi orientati al lavoro che consentono dopo 3 anni di acquisire una **QUALIFICA di III livello** con una didattica incentrata sul **SAPER FARE** e un approccio fortemente esperienziale

È possibile iscriversi:

Istituto Professionale I anno

Ente di formazione leFP I anno Presidio Formativo e orientativo

Istituto Professionale II anno

Ente di Formazione leFP II anno

Istituto Professionale III anno

Ente di Formazione leFP III anno

Dopo la qualifica posso:

- entrare nel mondo del lavoro
- proseguire gli studi nella formazione e conseguire un qualifica IV livello (**diploma professionale**) e conseguire un diploma di istruzione secondaria superiore.

Sono disponibili nel nostro territorio **19 PERCORSI DI QUALIFICA**.





## INFORMATI

Visita i siti, partecipa agli Open Day, leggi i quadri orari



## RIFLETTI

Chiediti come apprendi, cosa ti piace, dove vuoi arrivare.



## CONFRONTATI

Parla con docenti, genitori, studenti delle scuole superiori.



## RISPETTA I TEMPI

Iscrizioni: gennaio–febbraio.  
Non aspettare l'ultimo momento.

**NON ESISTE LA SCELTA GIUSTA, ma quella adatta ad ognuno di noi...**

### Scopri tutte le scuole di secondo grado presenti in Provincia

Informazioni sulle scuole e sugli enti

